



Red Hat Linux

 Pour les articles homonymes, voir Red hat.

Red Hat Linux	
Famille	GNU/Linux
Type de noyau	Noyau monolithique
État du projet	Abandonné
Licence	Diverses
États des sources	Open source
Gestionnaire de paquets	RPM Package Manager
Site web	www.redhat.com ^[1]
modifier ^[2] 	

Red Hat Linux est une distribution Linux : les premières versions sont sorties en 1994.

Red Hat est également l'inventeur du système de gestion de paquets RPM (Red Hat Package Manager en 1995 avec Red Hat Linux 2.0), repris par la suite par de nombreuses autres distributions, telles que SuSE, Mandriva, ou encore Yellow Dog.

Après *Red Hat Linux 9* (RHL9, en 2003), Red Hat a confié la responsabilité de sa distribution communautaire au projet Fedora qui depuis propose une distribution nommée *Fedora Core* devenue Fedora depuis la septième version (développée avec le soutien de Red Hat). Le projet Fedora est ainsi devenu le bouillon de culture des distributions Entreprise de Red Hat (Red Hat Enterprise Linux). 389 Directory Server, anciennement nommé Fedora Directory Server, est un serveur LDAP développé par Red Hat, au sein du projet communautaire Fedora. Pour cette raison, 389 Directory Server est identique au serveur d'annuaire commercialisé par Red Hat, nommé Red Hat Directory Server.



CDROM de Red Hat 5.0

Chronologie des versions

Nom	Version	Date	Notes
Mother's Day	Red Hat Linux 1.0	3 novembre 1994	
Mother's Day+0.1	Red Hat Linux 1.1	1 ^{er} août 1995	
	Red Hat Linux 2.0	20 septembre 1995	
	Red Hat Linux 2.1	23 novembre 1995	
Picasso	Red Hat Linux 3.0.3	1 ^{er} mai 1996	Première version supportant DEC Alpha
Colgate	Red Hat Linux 4.0	8 octobre 1996	Première version supportant SPARC
Vanderbilt	Red Hat Linux 4.1	3 février 1997	
Biltmore	Red Hat Linux 4.2	19 mai 1997	

Hurricane	Red Hat Linux 5.0	1 ^{er} décembre 1997	
Manhattan	Red Hat Linux 5.1	22 mai 1998	
Apollo	Red Hat Linux 5.2	2 novembre 1998	
Hedwig	Red Hat Linux 6.0	26 avril 1999	
Cartman	Red Hat Linux 6.1	4 octobre 1999	
Zoot	Red Hat Linux 6.2	3 avril 2000	
Guinness	Red Hat Linux 7	25 septembre 2000	Le numéro est "7" et non pas "7.0"
Seawolf	Red Hat Linux 7.1	16 avril 2001	
Enigma	Red Hat Linux 7.2	22 octobre 2001	
Valhalla	Red Hat Linux 7.3	6 mai 2002	
Psyche	Red Hat Linux 8.0	30 septembre 2002	
Shrike	Red Hat Linux 9	31 mars 2003	Le numéro est "9" et non pas "9.0"

Distributions dérivées de Red Hat



Il y a eu des distributions dérivées de Red Hat dont certaines ont été abandonnées comme par exemple Linux XP.

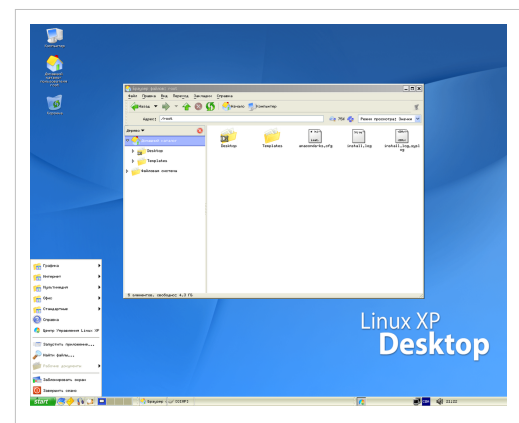
- Aurox
- CentOS

CentOS (**C**ommunity **e**nterprise **O**perating **S**ystem) est une distribution GNU/Linux principalement destinée aux serveurs. Tous ses paquets, à l'exception du logo, sont des paquets compilés à partir des sources de la distribution RHEL (Red Hat Enterprise Linux), éditée par la société Red Hat. SME Server est une distribution Linux permettant de créer une passerelle sous Linux afin de partager une connexion Internet (ADSL, réseau câblé ou même réseau commuté) sur un réseau local privé (LAN). SME Server v7.1 est une distribution Linux basée sur CentOS 4.4, clone GPL de RedHat Enterprise Linux version 4 (RHEL 4).

- Linux XP :

Linux XP ^[3] était une distribution Linux basée sur Red Hat et payante visant les utilisateurs de Windows pour une migration progressive vers Linux. Cette distribution était développée par Trustverse ^[4] en Open source avec une interface graphique GNOME. Une des dernières versions a été *Trustverse Desktop 4.0 RC1 (build 31)* en 2009 pour la plate-forme i386.

-  Portail des logiciels libres
-  Portail GNU/Linux



Références

- [1] <http://www.redhat.com>
 - [2] http://fr.wikipedia.org/w/index.php?title=Red_Hat_Linux&action=edit§ion=0
 - [3] <http://www.linux-xp.com>
 - [4] <http://www.trustverse.ru>
-

Sources et contributeurs de l'article

Red Hat Linux *Source:* <http://fr.wikipedia.org/w/index.php?oldid=102488532> *Contributeurs:* 16@r, Bub's, Cohomologique, CommonsDelinker, Daufinsyd, Ertezoute, Geoleplubo, Jerome misc, Jrcourtois, Magno, Manchot, Marc Mongenet, Nodulation, Speculos, Vlaam, 2 modifications anonymes

Source des images, licences et contributeurs

Image:Disambig colour.svg *Source:* http://fr.wikipedia.org/w/index.php?title=Fichier:Disambig_colour.svg *Licence:* Public Domain *Contributeurs:* Bub's

Image:Gtk-dialog-info.svg *Source:* <http://fr.wikipedia.org/w/index.php?title=Fichier:Gtk-dialog-info.svg> *Licence:* GNU Lesser General Public License *Contributeurs:* David Vignoni

File:Redhat 5 0 cds.jpeg *Source:* http://fr.wikipedia.org/w/index.php?title=Fichier:Redhat_5_0_cds.jpeg *Licence:* Creative Commons Attribution-Sharealike 3.0,2.5,2.0,1.0 *Contributeurs:* Marc Mongenet

Image:Linux XP 2006 SR 2.png *Source:* http://fr.wikipedia.org/w/index.php?title=Fichier:Linux_XP_2006_SR_2.png *Licence:* GNU General Public License *Contributeurs:* Rezonansow

Fichier:Nuvola apps emacs.png *Source:* http://fr.wikipedia.org/w/index.php?title=Fichier:Nuvola_apps_emacs.png *Licence:* GNU Lesser General Public License *Contributeurs:* David Vignoni

Fichier:NewTux.svg *Source:* <http://fr.wikipedia.org/w/index.php?title=Fichier:NewTux.svg> *Licence:* Attribution *Contributeurs:* gg3po (kde-look.org source)

Licence

Creative Commons Attribution-Share Alike 3.0
[//creativecommons.org/licenses/by-sa/3.0/](http://creativecommons.org/licenses/by-sa/3.0/)