



institutbioforce

l'école de l'engagement
HUMANITAIRE

CATALOGUE 2015

ACCOMPAGNEMENT & FORMATION



**Pour ouvrir
les portes de
l'humanitaire,
commencez par
pousser celles de
Bioforce !**



Une journée d'ateliers, d'échanges et de rencontres
pour tout savoir sur l'Institut Bioforce

Journée Portes Ouvertes

mercredi 4 mars 2015



...et tous les mois, dans les locaux de l'Institut Bioforce, une réunion d'information pour tout connaître de notre offre de formation. A Paris, deux réunions par an entre décembre et mars

Inscription gratuite à la journée
portes ouvertes sur notre site

institutbioforce.fr
L'ÉCOLE DE L'ENGAGEMENT HUMANITAIRE

Scannez le code pour
découvrir des vidéos et des
contenus sur la journée
portes ouvertes.



Dynamiques solidaires.

Mettre chacun d'entre vous en capacité d'agir auprès des populations moins favorisées. Apporter des compétences à votre engagement. Accroître l'impact de vos actions. C'est pour cela que notre équipe mobilise son énergie et sa compétence.

Imaginez une année à Bioforce : 1000 jeunes et moins jeunes, garçons et filles, issus de tous les milieux, de toutes les régions, et de nombreux pays, réunis par une certaine vision de la solidarité et par la volonté de s'engager, personnellement, pour faire vivre les valeurs communes qu'ils portent en eux. Imaginez l'énergie qui se dégage de cette assemblée.

Devenir étudiant à l'Institut Bioforce, c'est contribuer à un développement équilibré des différentes sociétés dans le monde. C'est également intégrer un réseau professionnel spécialisé et bénéficier d'un accompagnement personnalisé tout au long de votre formation. Si vous êtes particulièrement attaché à des valeurs liées au respect de l'Homme et de son environnement, si vous croyez pour le XXI^e siècle à un développement responsable, vous pouvez avec Bioforce vous préparer à opérer en France et à l'international, dans les contextes les plus variés.

Vous allez découvrir toutes les facettes de notre institution. Nous avons plaisir à vous en ouvrir les portes.



Benoît Silve
Directeur Général
de l'Institut Bioforce

Le sommaire.

Découvrez **L'Institut Bioforce** 4

Plus qu'un institut de formation, l'Institut Bioforce est depuis 30 ans la référence indispensable à votre démarche d'engagement.



Orientation & **Accompagnement** 15

Formations **Compétences** 19

Formations **Métiers** 45

Formations **Sur Mesure** 57

Inscriptions & Financement 62

Contacts 64

In English

Bioforce at a glance	13
Careers Advice	15
Open Training Courses	19
Diploma Courses	45
Bespoke (tailor-made) Training	61
Application & Funding	62
Contacts	64

Merci !

Les mentions légales.

Ce catalogue est conçu et réalisé par Institut Bioforce, association à but non lucratif déclarée d'intérêt général. SIRET : 340 402 205 000333 ISBN : 978-2-9538789-4-3 Photos : Institut Bioforce & R. Bert, J-N. Dangelser, ECHO, P. Gilliéron, J. Harnais, A. Moreau, D. Tarou. Merci à tous les étudiants et stagiaires qui ont accepté de figurer dans ce catalogue. Les informations contenues dans ce catalogue sont exactes au 1^{er} septembre 2014 : des modifications sont susceptibles d'être apportées durant l'année et sont communiquées sur notre site internet. Imprimé en France par Champagnac. Copyright 2014 Institut Bioforce, sauf mentions.



Découvrez l'école de l'engagement humanitaire.

L'Institut Bioforce est la référence incontestée du secteur. En un clin d'oeil, découvrez pourquoi.

En Europe, en Afrique, et partout ailleurs dans le monde.

L'Institut Bioforce France est situé à Lyon-Vénissieux, dans la région Rhône-Alpes où se concentrent un grand nombre des sièges des ONG françaises. L'Institut Bioforce Afrique, à Bobo-Dioulasso, capitale de la région des Hauts-Bassins au Burkina Faso, bénéficie d'une position centrale en Afrique de l'Ouest. Nos équipes sont aussi déployées à Bamako, Paris, et partout dans le monde sur demande des ONG.

Mettre chacun en capacité d'agir.

Que faire devant l'immensité des besoins des pays à faibles revenus ou dans le contexte d'urgences humanitaires ? Les individus et les organisations qui ont la volonté de mettre en œuvre des actions de solidarité pertinentes grâce à des compétences professionnelles - qu'il s'agisse de bénévoles ou de salariés - contribuent à l'émergence d'un monde plus solidaire. Grâce à la formation et à l'accompagnement, l'Institut Bioforce place chacun en situation de devenir un acteur efficace, engagé au service des autres.

La référence internationale.

A tout instant, partout dans le monde, des milliers de professionnels formés ou accompagnés par l'Institut Bioforce agissent au profit des populations vulnérables.



30 ans

d'expérience humanitaire, et une présence en Europe et en Afrique.



2500 personnes

sont informées, formées ou accompagnées par l'Institut Bioforce chaque année.



80%

des élèves de l'Institut Bioforce décrochent un emploi en fin de cursus.

Attirez l'attention des ONG !

« Bioforce reste l'école de référence » : oui, ce sont les ONG qui le disent !

Solidarités International, cité dans Le Monde, nov. 2013



Écho

Les formateurs de l'Institut Bioforce sont aussi des humanitaires.

Menu

Bioforce à la carte, des formations pour tous les profils.

- Pour les bacheliers, pour les jeunes diplômés, pour les professionnels expérimentés dans le domaine de la solidarité, pour les salariés du monde de l'entreprise en reconversion professionnelle...
- En Europe, en Afrique, en ligne
- En français, en anglais
- En 3 jours, en 3 mois, en 3 ans...

L'Institut Bioforce et les ONG, ça fait 30 ans que ça dure.

La collaboration unique entre l'Institut Bioforce et de grandes ONG et Organisations Internationales dure depuis plus de 30 ans. Les ONG, futurs employeurs des élèves, sont fortement impliquées dans la construction des formations et proposent chaque année des évolutions pour rester en phase avec le terrain. Les formateurs au sein de l'Institut Bioforce sont également des humanitaires, qui maîtrisent parfaitement les métiers et les contextes d'intervention.

Si les ONG recrutent des Bioforce, c'est parce qu'elles savent que l'Institut Bioforce est en parfaite adéquation avec leurs besoins.

Et c'est comme cela que 80% d'entre eux sont en emploi humanitaire à l'issue de leur formation métier.

Quand école et employeurs travaillent main dans la main, il est facile pour vous de passer de l'un à l'autre, d'évoluer d'élève à humanitaire professionnel.

LE FIGARO



Dans la presse | Le Figaro (30 juin 2014)

Humanitaire: quelle formation pour sauver le monde ?

La réputation de l'école favorise le recrutement à la sortie de l'école : Philippe Chabasse reconnaît d'ailleurs avoir souvent embauché des jeunes de Bioforce : « Ce sont des gens qui sont formés pour le terrain, et qui ont travaillé leur projet professionnel sur le long terme, qui sont réalistes sur ce qui les attend » explique-t-il.

Philippe Chabasse, Médecin et ancien codirecteur d'Handicap International

Préparez-vous au terrain.

Vivez le terrain humanitaire dès votre entrée en formation. Embarquement immédiat.



Raphaël BERT, Expressions, Venissieux

Les métiers humanitaires sont enseignés sur le terrain.

Parce que nous connaissons les métiers humanitaires sur le bout des doigts, nous en avons défini dans le détail chaque compétence. Ce sont ces compétences qui constituent le programme de nos formations. Tout simplement.

Parce que nous vous formons à toutes ces compétences, vous êtes préparé à tous les aspects du métier.

Absolument tous.

Parce que les métiers humanitaires sont avant tout des métiers de terrain, à l'Institut Bioforce, nous croyons qu'ils doivent être enseignés... sur le terrain.

Ou tout comme.

Votre formation repose sur 30% d'apprentissage théorique et 70% de mise en pratique.

Vous êtes régulièrement mis en situation dans des simulations d'intervention humanitaire grandeur nature, en région Rhône-Alpes.

Vous avez en main le matériel réellement utilisé par les ONG : pompes, bladders, véhicules 4x4, générateurs, radios...

Élèves en formation métier, vous vous impliquez dans des actions de solidarité auprès d'associations de l'agglomération lyonnaise pour mettre en application en équipe les enseignements en situation réelle.

Diagnostic de projet, accompagnement à la scolarité de collégiens, implication dans la gestion d'un jardin partagé, participation à des maraudes de nuit à destination de personnes sans domicile fixe...

Parce que la solidarité se vit aussi au niveau local.

Et pour que, sur le terrain, vous soyez immédiatement opérationnel.



Immersion

Plongez-vous dans des exercices grandeur nature

Dans le Vercors ou le Bugéy, de nombreux exercices pratiques réunissant les étudiants des différentes formations métiers sur plusieurs jours rythment l'année pour une formation au plus près des réalités du terrain.

Conférences

Chaque mois, rendez-vous avec un invité captivant

Humanitaires de retour de terrain, responsables d'ONG, personnalités ou journalistes : ils nous font réfléchir ensemble aux questions et enjeux du monde humanitaire. Jean-Christophe Rufin (photo), Rony Brauman ou Pierre Rabhi ont fait partie de nos invités récents.

Profil Expert.

Irina Fomenko
Administratrice,
Promotion 2011

Après un Master à l'Université Paris-Dauphine, Irina intègre l'Institut Bioforce en 2011. Ses expériences l'ont menée depuis à Haïti et au Tchad. Elle est actuellement contrôleur de gestion de la zone Afrique de l'Ouest pour la Croix-Rouge française.

Bioforce fait la différence sur le terrain.

La formation m'a permis d'entrer dans le milieu humanitaire et d'être recrutée parce qu'on a les compétences et le savoir-être, on est "capable" tout de suite. Les recruteurs, le staff, nous font confiance parce qu'on sait que l'enseignement est adapté au travail humanitaire, qu'il répond aux attentes des ONG et à ce qu'un administrateur doit réaliser sur le terrain.

Un administrateur n'a pas un poste figé, c'est très évolutif. C'est un poste où il faut savoir gérer les finances pour gérer son projet. Les missions que j'ai eues m'ont fait grandir d'un coup, d'une façon assez importante. Pour moi, « admin », c'est le métier clé.

La vie à l'Institut nourrit des amitiés très fortes parce qu'on met en relation des gens qui veulent le même avenir. Il suffit souvent d'un regard pour se comprendre et c'est vraiment important. Travailler dans un secteur où on partage les mêmes valeurs, c'est un pilier sur lequel on se repose beaucoup quand on est en mission.

Découvrez la formation d'Irina en page 47.



Forum

Les ONG viennent à votre rencontre pendant trois jours

Conférences et échanges individuels ou collectifs avec des équipes RH de plus de 30 ONG sont au programme, pour rencontrer et mieux appréhender les réalités du monde professionnel.

Terrain

L'expérience professionnelle intégrée à la formation

La période d'apprentissage en situation professionnelle intervient au terme de votre formation métier à l'Institut : c'est cette expérience avec une ONG qui valide la formation.

Partagez plus qu'une formation.

Entre les murs de l'Institut Bioforce France, 250 futurs humanitaires partagent une même motivation pour la solidarité internationale.



Bâtiment HQE

Un bâtiment de 2700 m² labellisé Haute Qualité Environnementale accessible du centre de Lyon en transports en commun.



Centre de Doc

Un centre de documentation spécialisé sur les thématiques du secteur humanitaire et solidaire : plus de 4750 ouvrages, plus de 2000 rapports de mission.



Matériel Technique

Deux sites de formation technique à proximité, équipés du matériel utilisé en mission humanitaire : véhicules 4x4, pompes, générateurs, télécommunications...



Parrains de Promo

De Jean-Christophe Rufin à Xavier Emmanuelli : chaque année le parrain de promotion a marqué la solidarité de son empreinte.



Association Étudiante

Organisation de sorties, actions de solidarité dans le quartier et entre élèves : le Bioréseau, c'est l'association des élèves et des diplômés.



Vivre Ensemble

De nombreuses colocations entre élèves, des exercices de groupe en immersion dans la nature, l'association Bioréseau...

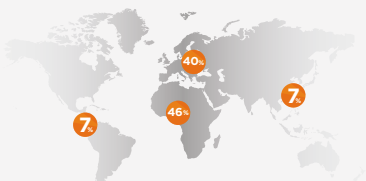


Bénéficiez d'un accompagnement sur mesure.

Dans les formations métiers, vous suivez les cours, vous participez à des travaux de groupe, vous êtes évalué régulièrement... Mais votre accompagnement ne s'arrête pas là.

Partout autour du monde.

30 ans de Bioforce, c'est plus de 1600 diplômés présents sur tous les terrains humanitaires.



Pourcentage de diplômés Bioforce en poste sur chaque continent

40% des anciens sont actuellement en Europe, le plus souvent au siège des organisations.

46% se trouvent sur le continent africain comme Amandine (Promo 2012), logisticienne au Sud Soudan avec Handicap International.

7% sont présents en Asie et en Amérique, comme Nathalie (Promo 2009) au Kirghizistan.

Tout au long de la formation, un coordinateur suit individuellement votre acquisition de compétences et en discute avec vous. Vous êtes amené à vous auto-évaluer, aussi bien sur les savoirs et savoir-faire enseignés en cours que sur les savoir-être indispensables aux métiers humanitaires.

Un chargé d'orientation spécialiste du secteur vous aide à affûter vos outils de candidature (CV, lettre de motivation, préparation aux entretiens de recrutement) et à définir avec précision votre stratégie professionnelle.

Plus de 30 ONG vous rencontrent chaque année dans les locaux de l'Institut Bioforce, pour échanger et mieux vous connaître avant votre sortie de formation.

Vous êtes accompagné individuellement de la formation à l'emploi. Du statut d'étudiant à celui d'humanitaire professionnel.



Entretien avec une chargée d'orientation.

Apprenez auprès d'humanitaires de terrain.

Vous êtes accompagné par des formateurs qui associent capacité de transmettre et grande expérience humanitaire. Participez à leurs cours, échangez avec eux, posez-leur vos questions... En bref, soyez expérimenté avant même de partir en mission.



AURÉLIEN BEYEKLIAN
Management

Après une carrière de journaliste et deux formations à l'Institut Bioforce (Gestion de Projet et Humanitarian Programme Management), Aurélien a travaillé 9 ans avec la Croix-Rouge française comme coordinateur de projet en Indonésie et au Sri Lanka, puis chef de mission au Zimbabwe et au Cambodge.

After a career as a journalist and two trainings at the Bioforce Institute in Project Management and Humanitarian Programme Management, Aurélien worked for nine years with the French Red Cross as project coordinator in Indonesia and Sri Lanka, and head of mission in Zimbabwe and Cambodia.



MARC BRETTON
Logistique d'Approvisionnement.
Logistics: Supply Chain

Diplômé de l'Institut Bioforce, Marc a parcouru les continents africain et asiatique en tant que logisticien et coordinateur logistique. De retour en Europe, il intègre des postes de coordination orientés dans la gestion de l'approvisionnement au sein du mouvement Médecins Sans Frontières.

A graduate of the Bioforce Institute, Marc worked as a logistician and logistics coordinator on the African and Asian continents. Back in Europe, he held coordination positions related to supply chain management for Médecins sans Frontières.



HUBERT DEBOMBOURG
Applications Terrain.
Field Implementation.

Avec une solide expérience dans les domaines de la formation et de l'animation pour adultes, Hubert coordonne les « applications terrain », mises en situation inspirées des situations rencontrées sur les terrains d'intervention humanitaire, auxquelles participent les élèves des Formations Métiers.

Hubert has sound experience in adult training and is in charge of "field implementation" exercises whereby students are assessed through simulations of real-life situations as encountered in the humanitarian field.



SERGE DELON
Management des Services.
Services Management.

Après avoir occupé la fonction de Directeur des Affaires Immobilières du groupe Thales, Serge a ensuite assuré les responsabilités de Directeur Général Délégué du groupe Faceo avant de rejoindre le Groupe Lagardère pour y occuper la fonction de Directeur immobilier.

Serge worked as a Director of real estate for the Thales group, as an assistant Director General for the Faceo group and then as a Director of real estate for the Lagardère group.



OUMAR DEMBELÉ
Gestion financière.
Finance.

Titulaire d'un DEA en science de gestion, Oumar a occupé différentes fonctions au Burkina Faso depuis 15 ans : administrateur gestionnaire, chargé d'analyse et suivi de projets, administrateur financier, représentant pays pour un groupe international, directeur du bureau d'études Becoma et consultant-formateur.

A postgraduate in Management Science, Oumar has held various positions in Burkina Faso for 15 years: administrative officer, project analysis and monitoring officer, financial administrator, country representative for an international group, director of the Becoma consulting firm, consultant and trainer.



FRANKLIN D'HAUTHUILLE
Logistique technique.
Logistics: Technical.

Ingénieur en mécanique (INSA), Franklin intègre l'industrie mécanique pendant 3 ans entre France et Roumanie. Avec Action contre la Faim, il sillonne l'Asie et l'Afrique pendant 6 ans en tant que logisticien, responsable de programme WASH et enfin coordinateur terrain.

A mechanical engineer, Franklin has worked in industry for 3 years in France and Romania. With Action against Hunger, he has worked in Asia and Africa for 6 years as a logistician, WASH programme coordinator and finally field coordinator.



PATRICK DJONDO
Gestion de Projet.
Project Management.

Ingénieur du développement rural, Patrick a obtenu deux MBA en gestion de projet et en management des organisations. Depuis 2008, il dirige à Cotonou (Bénin) le Cabinet DMD spécialisé dans les études, le conseil et la formation en gestion de projet de développement, en microfinance et management des organisations.

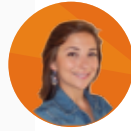
A rural development engineer, Patrick went on to earn two MBAs in project management and organisation management. Since 2008, he has been leading in Cotonou (Benin) the DMD firm specialised in education, consulting and training in development project management, microfinance and organisational management.



RORY DOWNHAM
Environnement de
L'Action Humanitaire.
Framework of
Humanitarian Aid.

Diplômé d'un Master en Ingénierie de Formation de l'Université d'Aston (GB), Rory est directeur des formations de l'Institut Bioforce. Il effectue par ailleurs de nombreuses missions d'audit et de formation à l'international, notamment pour des ONG, agences des Nations Unies ou Mouvement de la Croix-Rouge.

Rory is the Bioforce Institute's Director of Training and besides, develops and delivers training and expertise for numerous aid, UN and Red Cross agencies in Africa, Asia and Europe.



HALA EL KHOURY
Bailleurs de fonds.
Gestion de Projet.
Donors & Project Management.

Diplômée en nutrition et santé publique de l'Université Américaine de Beyrouth, Hala s'est engagée plus de 7 ans à l'international auprès d'ONG en coordination de programmes, puis deux ans à Médecins du Monde France comme coordinatrice d'un projet d'accès aux soins en milieu rural.

Hala holds a degree in nutrition and public health from the American University of Beirut. She has been involved with international NGOs for more than 7 years in programme coordination, and then two years as project coordinator with Médecins du Monde France, for improving access to health services in rural areas.



SÉBASTIEN GIRAULT
Sûreté et Sécurité.
Safety and Security.

Diplômé Bioforce, Sébastien est parti sur le terrain avec Solidarités International comme logisticien et coordinateur logistique au Darfour, puis au Liberia avec Médecins du Monde. Il a ensuite exercé la responsabilité de Coordinateur Sécurité et Urgence en Afghanistan pour Solidarités International.

A graduate of the Bioforce Institute, Sebastian has worked with Solidarités International as a logistician and a logistics coordinator in Darfur and then Liberia with Médecins du Monde. He then held the position of Safety and Emergency Coordinator in Afghanistan for Solidarités International.



ANTOINE LAINÉ
Bât.
Buildings.

Ancien directeur du développement d'Exprimm, vice-président du Sypemi (syndicat des entreprises de multiservice immobilier) et membre associé de l'Arseg, il est aujourd'hui consultant en ingénierie des services généraux et enseignant (École des Ponts et Chaussées, Université d'Angers).

Former Head of development for Exprimm, co-Chair of Sypemi (multi-service real estate employer trade union), and associated member of Arseg, he now works as a trainer and a consultant in facility management engineering (École des Ponts et Chaussées, University of Angers, France).



BRIGITTE LOUISON
Orientation professionnelle.
Careers Advice.

Trois ans d'études en psychologie, un diplôme d'assistante sociale, un autre de l'Institut Bioforce, 4 ans au Maroc et 4 ans à Madagascar sur des projets de solidarité : c'est ce bagage complet qui permet à Brigitte de vous accompagner dans la maturation de votre projet professionnel.

Three years of psychology studies, a social worker degree, a Bioforce Institute degree, 4 years in Morocco and 4 years in Madagascar working on aid programmes: it is thanks to this diverse and rich background that Brigitte can help you refine your career path in the humanitarian sector.



PHILIPPE MAQUET
Gestion Financière.
Finance Management.

Diplômé de Sciences-Po Bordeaux et d'un Master en Management public, Philippe a occupé des postes siège de contrôleur financier pour Action contre la Faim (ACF), et terrain en Russie et au Yémen pour Médecins sans Frontières. Avant de rejoindre Bioforce en 2010, Philippe était chargé de projet 'Procédures et outils administratifs et financiers-formation' au sein d'ACF.

Philippe worked for the French NGO Action contre la Faim as head of project (administrative and financial-training procedures & tools) and financial controller from 2004 to 2007. He also worked as administrator for Médecins du Monde (Russia, Palestine) and for Médecins Sans Frontières (Yemen). He graduated from Sciences-Po Bordeaux and holds a Masters in Public Management.



CHRISTIAN MASCARO
Orientation professionnelle.
Careers Advice.

Diplômé de l'Institut Bioforce et d'un master en Gestion des Ressources Humaines, Christian compte plus de 10 ans d'expérience humanitaire. Et quand, 6 mois par an, il n'est pas dans son bureau, c'est qu'il est reparti sur le terrain comme chef de mission. Sa pratique de chargé d'orientation se nourrit de ces contacts réguliers avec la communauté humanitaire.

With a Bioforce Institute degree and a Master's degree in Human Resources Management, Christian has over 10 years of experience in humanitarian practice. When he is not in his office, six months a year, he is working for NGOs as Head of Mission on the field. Christian's regular field assignments enable him to provide insightful recommendation and offer up-to-date career planning information.



HENRI MEYER
Eau, Hygiène et Assainissement.
WASH.

Diplômé de l'Institut Bioforce et titulaire d'un BTS en hydraulique urbaine, Henri a travaillé dans le domaine humanitaire pendant 8 ans comme responsable de projet WASH et chef de mission pour Action contre la Faim et Médecins sans Frontières au Libéria, en Haïti, aux Philippines et en Amérique Centrale.

A graduate of the Bioforce Institute and with a diploma in urban hydraulics, Henri worked in the humanitarian field for 8 years as WASH project manager and head of mission for Action contre la Faim and Médecins sans Frontières in Liberia, Haiti, the Philippines and Central America.



FRANÇOIS TRAORÉ
Ressources Humaines.
Human Resources.

Burkinabé, François totalise 23 années d'expérience et de qualification dans les domaines financier, audit, gestion de projet, direction de l'ONG canadienne SACO et du cabinet de conseils IMC, consultant et formateur.

François has 23 years' experience and qualifications in finance, audit, project management, management of the SACO Canadian NGO and IMC consulting firm. He also is a consultant and a trainer.



CATHERINE VIOLLAND
Management.

Diplômée d'un Master en Gestion Publique de la Coopération et des ONG de l'Université de Grenade (Espagne) et de l'Ecole 3A, Catherine a travaillé 5 ans avec Action contre la Faim Espagne (ACF-E): coordinatrice RH et Finances en République Démocratique du Congo, au Niger et en Amérique Centrale, et gestionnaire financière des missions Sahel au siège d'ACF-E. Elle a également été membre du Pool d'urgence d'ACF-E.

After a Master in Public Management of international cooperation and NGOs from the University of Granada (Spain) and the Ecole 3A (France), Catherine has worked for 5 years with Action against Hunger-Spain (ACF-S): HR and finance coordinator in the DRC, Niger and Central America, and finance manager at ACF-S headquarters for Sahel missions. She also served within ACF-S Emergency Pool.

**...et retrouvez
l'équipe complète
de l'Institut Bioforce
sur notre site**

institutbioforce.fr



© Philippe BERROT Illustrations

Bioforce at a glance.

We are a unique training and career advisory centre that aims to develop the key skills of those involved in humanitarian and aid programmes. Many individuals and NGOs want to commit to a fairer world: we help you make a difference.

We have been working with major NGOs for more than 30 years. NGOs are involved in creating our training programmes and keeping them cutting-edge, our trainers all are professional aid workers with a wealth of experience.



In Europe. And in Africa.

The Bioforce Institute France is based in Lyon in the Rhône-Alpes region where many French NGOs have their main offices. The Bioforce Institute Africa, located in Burkina Faso, enjoys a central position in West Africa.

80%

More than 80% of Bioforce graduates are in employment. Needless to say, it is easier when trainers and employers work together.



All over the world,

at all times, hundreds of Bioforce-trained professionals are actively caring for and helping people in need.

Tailor-made training programmes: for students and professionals alike, in French or English, in Europe, Africa or even online. In 3 days, 3 months or 3 years.

It's up to you.

2500

persons trust our experience and are backed or get trained with the Bioforce Institute every year.



Life-size simulations.

Put theory into practice with our practice-oriented trainings. During life-size simulations, discover what it is like to work as part of a team on the field.



NGO recruiters come to you.

Every year, 30 NGOs come to the Bioforce Institute for 3 days to present conferences, discuss with you and start pre-recruitment.



Enjoy individual mentoring.

A trainer and a career counselor meet you regularly to discuss with you and guide you from your training at the Bioforce Institute and all the way to your first job.



Hands-On !

My training at the Bioforce Institute has made a huge difference in my career and developed my skills and tools needed on my day to day work. I particularly enjoyed the practical and "hands-on" nature of some modules and courses.

Stephanie, MSc in HPM

Bien choisir son accompagnement et sa formation.

how to choose your training session.

L'offre proposée dans ce catalogue est déclinée autour des métiers et compétences clés nécessaires à votre engagement en solidarité. Pour chaque formation, nous avons regroupé dans un encadré les éléments importants (dates, durée, lieux, tarifs) et les repères qui vous aideront à choisir ce qui répond le mieux à vos objectifs.

The training sessions in this catalogue focus on the key competencies of international aid work. We have gathered in a section the major information (dates, duration, location, fees) & labels to help you distinguish between the different levels of training and choose the most appropriate session according to your objectives.

La couleur de l'encadré indique le niveau d'objectif de formation :

1. niveau de formation FONDAMENTAUX

Vous avez besoin d'une présentation générale du secteur de la solidarité internationale et de son fonctionnement, combinée à une approche des principaux outils mis en œuvre lors d'une action humanitaire, avant un premier départ en mission.

You need a general introduction to the international aid sector, how it works and an understanding of the key tools before leaving for the field.

2. niveau de formation ESSENTIELS level of training ESSENTIALS

Vous voulez découvrir une compétence clé dans sa globalité et mettre en pratique les principaux outils et techniques utilisés.

You wish to discover a key competency and put into practice the relevant tools and techniques.

3. niveau de formation FOCUS level of training FOCUS

Vous voulez approfondir, adapter, mettre à jour ou encore améliorer vos connaissances ou pratiques dans une compétence clé du secteur de la solidarité internationale.

You wish to strengthen, adapt or update a specific area of a key competency.



orientation | accompagnement

Construire son projet professionnel dans la solidarité internationale, c'est comprendre le contexte, les enjeux et les exigences du secteur. C'est aussi réfléchir à ses motivations et faire le diagnostic de ses compétences pour trouver sa réponse adaptée aux besoins du secteur solidaire. Amener chacun à se poser les bonnes questions, c'est ce que vous propose l'Institut Bioforce à travers son offre d'information et d'accompagnement.

en un clin | d'oeil

Entretien individuel d'accompagnement

17

Connaître l'environnement de l'action humanitaire et **être accompagné** dans la construction de son projet professionnel

18

Coaching

Être accompagné dans sa démarche de Validation des Acquis de l'Expérience pour accéder à un titre de l'Institut Bioforce

Inscriptions & Financement

62

Application & Funding



Didier Tarou

J'avais beaucoup de questions à poser sur la manière d'aborder les différentes structures intervenant dans le développement et l'humanitaire, et vous avez pu répondre à chacune. J'ai pu obtenir des conseils sur le fond et la forme de mon CV destiné aux ONG pour un profil 'gestion de projet généraliste'; de même que des informations sur les modes de recrutement des ONG humanitaires et le déroulement des entretiens. Vous avez conforté les choix de postes sur lesquels je peux candidater.

Séverine

Entretien Individuel d'Accompagnement

Parfait pour une découverte et une première approche du secteur. Un condensé d'information qui permet de mieux se rendre compte de ce qu'est l'action humanitaire.

Irill

Formation "Connaître l'environnement de l'action humanitaire ..."

Elle m'a donné l'assurance et la confiance dont j'avais besoin pour avancer. Je n'avais plus l'impression de naviguer à vue, car j'avais une boussole, un repère. J'étais sûr de ce que je faisais et savais que c'était ce que le jury attendait de moi. Le plus de cet accompagnement, c'est d'avoir quelqu'un qui vous suit et qui vous rassure dans les moments de doutes.



Eric

Accompagnement VAE

J'ai apprécié votre connaissance des acteurs travaillant dans la solidarité internationale, des sites internet utiles et ciblés par rapport au projet. Mille mercis pour votre précieuse aide, votre bienveillance et votre volonté de m'accompagner sur un petit bout de chemin....



Gaëlle

Entretien Individuel d'Accompagnement

Des outils pour s'informer



Le Tour de France
HUMANITAIRE & SOLIDAIRE



le Portail de la
SOLIDARITÉ

Construire son projet d'engagement, c'est dans un premier temps s'informer pour comprendre le contexte, les enjeux et les exigences du secteur de la solidarité. En étroite collaboration avec le réseau du Tour de France Humanitaire et Solidaire qui réunit associations de solidarité et acteurs de l'information, l'Institut Bioforce vous propose deux outils pour vous informer : un guide complet d'orientation de 80 pages et un site internet avec de nombreuses fiches thématiques, le Portail de la Solidarité.

www.portail-solidarite.org

Entretien individuel d'accompagnement

Une heure d'entretien, avec un chargé d'orientation de l'Institut Bioforce en face-à-face à Lyon ou par téléphone ou skype, pour faire un point sur votre projet d'engagement : identifier vos motivations et compétences, faciliter l'émergence de votre projet professionnel et réfléchir aux différentes étapes de concrétisation du projet, travailler sur vos outils de candidature et définir une stratégie de recherche d'emploi.

Personnes souhaitant ou ayant le projet de s'engager dans le secteur de la solidarité internationale.

Pré-requis souhaitable avoir le projet de s'engager dans le secteur de la solidarité internationale.

Coaching

Un accompagnement personnalisé dans la durée, par un chargé d'orientation de l'Institut Bioforce, en face-à-face à Lyon ou par téléphone, skype et mail pour : décoder l'environnement de la solidarité ou le marché de l'emploi, dresser un bilan de vos compétences et expériences, réaliser un bilan professionnel, élaborer un projet professionnel d'engagement ou de retour en France, préparer vos candidatures, développer un plan d'actions autour d'un projet réaliste.

Personnes souhaitant ou ayant le projet de s'engager dans le secteur de la solidarité internationale.

Pré-requis souhaitable avoir le projet de s'engager dans le secteur de la solidarité internationale.

Établissements d'enseignement, structures jeunesse

Expert du secteur de la solidarité, l'Institut Bioforce accompagne les jeunes dans la construction d'un projet solidaire ou d'un projet professionnel dans l'humanitaire.

Comment identifier et saisir les opportunités du secteur ? Intégrer les réseaux professionnels ? Adapter ses compétences aux exigences des ONG ou des collectivités publiques ? Construire un projet de solidarité pertinent et efficace pour ceux que l'on souhaite aider ?

L'Institut Bioforce à la rencontre des étudiants de votre établissement ou des jeunes que vous encadrez :

- Découvrir le secteur de la solidarité et être accompagné dans la construction de son projet professionnel | Formation 2 jours.
- Journée Conférence + Entretiens Emploi et Carrière | 1h30 de conférence pour découvrir les métiers et possibilités de carrière, suivie de 6 entretiens individuels d'une heure avec un chargé d'orientation.
- Accompagnement à la conception de projets de solidarité | séances collectives de 2 h pour définir le projet et sa mise en œuvre opérationnelle.
- Préparation au départ | séances collectives de 2 h pour réfléchir aux enjeux et à l'environnement de la solidarité internationale, travailler sur ses représentations du monde, comprendre ses motivations personnelles et celles du groupe, appréhender la rencontre interculturelle.

1
HEURE

EUR

0

SUR RENDEZ-VOUS
LYON OU À DISTANCE (téléphone, skype) | 55 €

FONDAMENTAUX

4
HEURES
EN 4 MOIS

EUR

0

SUR RENDEZ-VOUS
LYON OU À DISTANCE (téléphone, skype)
4 heures sur une durée de 4 mois | 200 €

FONDAMENTAUX

Connaître l'environnement de l'action humanitaire et être accompagné dans la construction de son projet professionnel

Comprendre les dynamiques, enjeux et organisation de l'action humanitaire : les différents acteurs humanitaires, leurs mandats et spécificités, les systèmes de coordination, les différents types et phases de l'action humanitaire, les principaux éléments du cadre d'intervention au niveau du droit, de l'éthique et de la qualité. **Travailler sur votre projet professionnel** et sur les outils qui y sont liés (CV, lettre de motivation, entretiens de recrutement) : les métiers de la solidarité, vos motivations et compétences, définition d'un ou plusieurs projets professionnels réalistes et des différentes étapes de concrétisation du projet, stratégie de recherche d'emploi.

Personnes souhaitant ou ayant le projet de s'engager dans le secteur de la solidarité internationale.

Pré-requis **souhaitable** avoir le projet de s'engager dans le secteur de la solidarité internationale **obligatoire** posséder un ordinateur portable.

5
JOURS


EUR

LYON 20-24 AVRIL | 800 €

niveau de formation FONDAMENTAUX

Être accompagné dans sa démarche de Validation des Acquis de l'Expérience pour accéder aux titres de l'Institut Bioforce

Faites reconnaître vos compétences professionnelles en solidarité internationale, accélérez votre évolution professionnelle et facilitez une reprise d'études en obtenant le titre d'Administrateur, de Logisticien, de Coordinateur de Projet, de Responsable de Projets Eau, Hygiène et Assainissement ou de Chargé des Services Généraux et Logistique Humanitaire. L'Institut Bioforce vous propose deux formules d'accompagnement pour la rédaction du dossier de présentation des acquis (description et analyse des compétences acquises) : une formule 4 heures pour comprendre ce qui est attendu dans le dossier, une formule 24 heures pour identifier vos aptitudes et préparer votre présentation devant le jury.

Pré-requis **obligatoire** au moins 36 mois cumulés d'activités salariées ou non salariées en rapport avec le diplôme visé, permis de conduire valide, attestation de Prévention et Secours Civiques de Niveau 1 (PSC1) - certificat de secourisme ou équivalent.


EUR


@

LYON OU À DISTANCE

Tarif accompagnement (temps d'entretien téléphonique ou skype et temps de relecture)

Formule 4 heures | 240 €

Formule 24 heures | 1440 €

FOCUS

“Ces entretiens étaient très utiles, sans cela je ne m'en serais pas tenu à l'essentiel. J'ai gagné beaucoup de temps, l'accompagnement m'a permis de savoir comment rédiger, être plus synthétique et ne pas faire de hors-sujet!”

En savoir plus sur le dispositif de Validation des Acquis de l'Expérience, page **56**

dossier de
recevabilité

ETAPE 1

dossier de
présentation
des acquis

ETAPE 2

jury
en France ou
à distance

ETAPE 3



formations | compétences

Des formations de courte durée (de 3 jours à 3 semaines) déclinées autour des compétences clés nécessaires à votre engagement en solidarité.

en un clin | d'œil

Connaissance de l'environnement de l'action humanitaire	21	Understanding of international aid
Management	23	Management
Ressources humaines	23	Human resources
Formation de formateurs	25	Training of trainers
Bailleurs de fonds	26	Donors
Gestion financière	26	Finance management
Gestion de projet	28	Project management
Sûreté & Sécurité	32	Safety & security
Logistique : approvisionnement & technique	33	Logistics : supply chain & technical
Eau , hygiène & assainissement	39	Water , sanitation & hygiene
Nutrition	42	Nutrition
Inscriptions & Financement	62	Application & Funding



Des situations très concrètes.

Très bonne formation permettant de voir tout le cycle de gestion financière, de le relier au cycle de projet, et de se pencher sur chacun des outils (plan de financement, plan de trésorerie, budget, pilotage budgétaire, contrat de financement, tableau des affectations, réestimation budgétaire, contrôle, audit). Des études de cas sur des situations très concrètes qui permettent de vraiment s'exercer et de comprendre toutes les erreurs à ne pas faire.

Laure

Formation "Maîtriser les bases de la gestion financière"

I'm a better manager now.

I have been very pleased with the training and with the learning outcomes. It validated my existing knowledge and skills and highlighted areas where I had gaps. By the end of the module, I feel that these gaps have been addressed and I can be a better manager as a result of this.

Veronica

Training session "Managing the supply chain"

La pratique, encore et toujours.

Cette formation est tombée à point nommé dans mon parcours de manager. J'ai beaucoup apprécié la méthodologie de travail : beaucoup de pratique qui, je pense, est la meilleure manière de faire passer le message. Cela m'a permis de comprendre les fonctions clés et les techniques d'un bon manager, avec des supports et des exercices adaptés aux expériences et aux réalités de chacun.

Christian

Formation "Manager son équipe"

connaissance de l'environnement de l'action humanitaire understanding of international aid

Connaître l'environnement de l'action humanitaire

Comprendre les dynamiques, les enjeux, l'organisation et les principaux outils de l'action humanitaire avant un départ sur le terrain : repérer les différents acteurs de l'action humanitaire, leurs mandats, leurs spécificités et les systèmes de coordination. Identifier les différents types/phases de l'action humanitaire. Identifier les principaux éléments du cadre d'intervention, au niveau du droit, de l'éthique et de la qualité.

Personnes souhaitant ou ayant le projet de s'engager dans le secteur de la solidarité internationale.

Pré-requis souhaitable avoir le projet de s'engager dans le secteur de la solidarité internationale.

Connaître l'environnement de l'action humanitaire et être accompagné dans la construction de son projet professionnel

Comprendre les dynamiques, enjeux et organisation de l'action humanitaire : les différents acteurs humanitaires, leurs mandats et spécificités, les systèmes de coordination, les différents types et phases de l'action humanitaire, les principaux éléments du cadre d'intervention au niveau du droit, de l'éthique et de la qualité. **Travailler sur votre projet professionnel** et sur les outils qui y sont liés (CV, lettre de motivation, entretiens de recrutement) : les métiers de la solidarité, vos motivations et compétences, définition d'un ou plusieurs projets professionnels réalistes et des différentes étapes de concrétisation du projet, stratégie de recherche d'emploi.

Personnes souhaitant ou ayant le projet de s'engager dans le secteur de la solidarité internationale.

Pré-requis souhaitable avoir le projet de s'engager dans le secteur de la solidarité internationale **obligatoire** posséder un ordinateur portable.

NOUVEAU : DISPONIBLE ÉGALEMENT EN LIGNE

3
JOURS



50
HEURES



LYON 20-22 AVRIL | 480 €
BAMAKO 7-9 SEPT. | 360 €
A DISTANCE (en ligne) 5 NOV-11 DÉC. | 590 €

niveau de formation FONDAMENTAUX

"Parfait pour une découverte et une première approche du secteur. Un condensé d'information qui permet de se rendre compte de ce qu'est l'action humanitaire."

5
JOURS



LYON 20-24 AVRIL | 800 €

niveau de formation FONDAMENTAUX

"Formation qui a répondu exactement à mes attentes pour préparer mon projet."

Appréhender les enjeux et le contexte spécifique des métiers de la solidarité internationale

Comprendre les dynamiques d'acteurs, les enjeux et les principaux éléments du cadre d'intervention (au niveau du droit, de l'éthique et de la qualité), créer et entretenir des relations de confiance en contexte d'interculturalité, comprendre l'environnement logistique, savoir utiliser les équipements de base (télécom, énergie, parc véhicule), connaître les notions de base en approvisionnement, savoir analyser et prendre en compte les risques auxquels est exposée une organisation de solidarité internationale, mettre en œuvre les outils de gestion de la sécurité et adopter une conduite adaptée face à l'insécurité.

Personnes souhaitant connaître le secteur de la solidarité internationale avant un départ en mission.

Pré-requis **obligatoire** minimum 2 ans d'expérience professionnelle **souhaitable** expérience en solidarité internationale.

Framework of humanitarian aid

To provide participants with thorough knowledge of the humanitarian sector and issues at stake: the different categories of stakeholders and their mandates within the sector, how they work together and evolve, different types of programmes, essential challenges facing the humanitarian community, the concept of Quality & Accountability (Q&A) and its application in the humanitarian sector, ways and challenges of applying quality standards/indicators in programme management.

Persons already working or willing to work as a manager in the humanitarian sector.

Prerequisites **mandatory** level B2 minimum in English (according to European language levels - Self Assessment Grid).

NOUVEAU

10 JOURS	 EUR
LYON 7-22 AVRIL 1500 € LYON OCTOBRE* 1500 €	
niveau de formation ESSENTIELS	

* dates à définir

5 DAYS	 EUR
LYON SEPT. 21-25 800 €	
level of training FOCUS	

"This module really opened and clarified my vision on the humanitarian sector. I now see this sector as a more professional, streamlined and structured sector where quality and accountability go hand in hand. I am sure I will implement the different standards, principles and international humanitarian law during my future on field mission."

"For me, it was a good way to clarify my understanding of the sector: putting the right words on the right things, understanding the role of the different stakeholders and the main challenges."

management management

Appréhender les essentiels du management en solidarité internationale

Acquérir les outils et méthodes essentiels à l'exercice des fonctions de management dans les métiers de la solidarité internationale : rôle des outils et méthodes afférents au cycle de projet, principales sources de financement et étapes du cycle de financement, principes de base du pilotage budgétaire (ré-estimé budgétaire, amendement, rapport financier), mise en œuvre des éléments fondamentaux du management des ressources humaines, animation d'une séquence de formation après avoir élaboré un scénario pédagogique.

Personnes souhaitant exercer des fonctions de base en management en solidarité internationale.

Pré-requis obligatoire minimum 2 ans d'expérience professionnelle sur des postes en lien avec le management de projet **souhaitable** expérience en solidarité internationale.

ressources humaines human resources

Appréhender les compétences spécifiques du métier d'administrateur

Connaître les principaux outils de la gestion juridique des emplois et de la rémunération, le rôle des différents acteurs du processus, les aspects administratifs liés à l'ouverture et à la fermeture d'une mission, les éléments constitutifs d'une demande de financement, participer à la préparation d'un audit financier, rendre des comptes aux bailleurs sur l'utilisation des fonds, élaborer un budget et un plan de financement, élaborer un plan de trésorerie, assurer la comptabilité et le pilotage budgétaire d'un projet sur le terrain.

Personnes souhaitant exercer des fonctions en lien avec le métier d'administrateur.

Pré-requis obligatoire minimum 2 ans d'expérience professionnelle en gestion financière, gestion des ressources humaines, domaines juridique, commercial ou bancaire **souhaitable** expérience en solidarité internationale.

15 JOURS	 EUR
LYON 23 AVRIL-22 MAI 2000 € LYON MI-OCT.-MI-NOV.* 2000 €	
niveau de formation ESSENTIELS	

* dates à définir

20 JOURS	 EUR
LYON MI-NOV.-MI-DÉC.* 2700 €	
niveau de formation ESSENTIELS	

* dates à définir

Manager son équipe

Acquérir les méthodes et outils nécessaires à la mobilisation de son équipe et au développement des compétences : créer les conditions de la motivation, pratiquer le management situationnel, élaborer une fiche de poste et un organigramme performant et cohérent, mettre en œuvre un entretien de recrutement et un entretien d'appréciation des performances, analyser des comportements inadéquats et proposer des stratégies pour les prévenir et les traiter, mettre en œuvre un entretien de recadrage, identifier les besoins et construire un plan de formation, élaborer un plan d'action individuel de renforcement de ses compétences managériales.

Personnes occupant ou souhaitant occuper une fonction de manager dans le secteur de la solidarité internationale. **Pré-requis obligatoire** expérience professionnelle d'au moins un an **obligatoire pour la formation à distance** bonne connexion internet.

Managing people & organisations

To enable participants to choose and apply appropriate tools to manage themselves, other people, and organisations involved in humanitarian programmes : HR processes and organisation, recruitment, performance management, staff development, quality and accountability in people management, leadership, management and delegation, strengthening organisational capacity and strategy, change management, stress management, cross-cultural awareness, managing team safety and security, creating and developing trust in diverse teams.

Persons already working or willing to work as a manager in the humanitarian sector.

Prerequisites mandatory previous experience in project or programme management. Level B2 minimum in English (according to European language levels - Self Assessment Grid).

Occuper la fonction de chargé(e) des ressources humaines

Acquérir les méthodes et outils qui vous permettront d'appuyer les responsables ressources humaines en poste sur le terrain : mettre en place un processus de recrutement de qualité, construire un organigramme, appliquer une politique de rémunération, connaître les différents statuts de personnel et le cadre légal général d'une ONG, élaborer un plan de renforcement des compétences individuelles et collectives.

Personnes occupant ou souhaitant occuper la fonction de chargé(e) des ressources humaines au sein d'une organisation de solidarité.

Pré-requis obligatoire expérience professionnelle de 2 ans minimum **souhaitable** expérience en solidarité internationale ou comme responsable RH, ou qualification en RH.

5

JOURS

AFR

80

HEURES

BOBO-DIOULASSO 4-8 MAI | 400 €
A DISTANCE (en ligne) 21 MAI - 17 JUIL | 950 €

La session de Bobo-Dioulasso bénéficie du soutien de

niveau de formation
ESSENTIELS

"La formation a répondu à mes attentes, ce sera un outil qui me servira à bien mener les objectifs de ma structure en général et à manager mon équipe en particulier."

15

JOURS

EUR

LYON SEPT. 28 - OCT. 16 | 2000 €

level of training
FOCUS

"It will definitely change my professional practices in future. I learned a lot of tools, skills and methods."

5

JOURS

EUR

PARIS 8-12 JUIN | 800 €

niveau de formation
FOCUS

formation de formateurs training of trainers

Concevoir, animer & évaluer une action de formation

Acquérir les méthodes, outils et pratiques afin de concevoir, animer et évaluer une action de formation : principes d'apprentissage des adultes, évaluation des besoins de formation, rédaction d'objectifs, construction d'un scénario pédagogique, sélection et élaboration des supports de formation appropriés, techniques d'animation de formation, types d'évaluation d'une action de formation, analyse de la pratique, dynamique d'apprentissage continu.

Personnes ayant la charge de concevoir ou mettre en place des actions de formation au sein de leur organisation ou pour une organisation tierce.

Pré-requis **souhaitable** avoir pour projet la mise en oeuvre d'une action de formation.

Training of trainers

To provide participants with the appropriate methods and tools to develop, facilitate, monitor and evaluate training activities: principles of adult learning and their application to the design and implementation of a training session, assessment of training needs and objectives definition, lesson plan construction, appropriate training materials selection and development, training presentation skills, training evaluation forms, analysis of one's practice and that of others in order to engage in a continuous learning dynamic.

In-service and aspiring aid workers from international and national aid organisations.

Prerequisites **mandatory** level B2 minimum in English (according to European language levels - Self Assessment Grid).

5
JOURS




BOBO-DIOULASSO 9-13 MARS | 400 €
LYON 7-11 SEPT. | 800 €

La session de Bobo-Dioulasso bénéficie du soutien de 

niveau de formation
ESSENTIELS

“Des techniques d'animation variées qui ont permis une forte participation des apprenants. Le formateur a su instaurer une très bonne dynamique de groupe. Apports facilement transférables dans ma vie professionnelle.”

“J'ai été très satisfaite de la formation, de l'ambiance générale et des échanges avec les participants. J'ai l'impression d'avoir acquis des bases solides en ingénierie de formation.”

5
DAYS



LYON NOV. 30-DEC. 4 | 800 €

level of training
ESSENTIALS

“I surely learned the different complexities of giving a training and how to make it easy for the trainer and for the trainees to reach the learning objectives.”

“I am really satisfied with the training. I think it will completely change the way I was doing before : a clear direction, good approach, methods and activities.”

“I look forward to the opportunity to work with a team to deliver capacity building trainings and even to try to improve their work as trainers. This course has completely changed the way I saw trainings.”

baillleurs de fonds donors

Mieux connaître les bailleurs institutionnels & mécènes pour mieux les approcher

Connaître les outils et les processus de recherche de financements publics et privés : identifier les différents types de financement et le processus de suivi du cycle de financement, élaborer une stratégie de financement pour un projet, construire les bases du plan d'action d'une stratégie de collecte de fonds, savoir convaincre et fidéliser de nouveaux partenaires, s'approprier les outils et techniques d'approche des bailleurs de fonds et mécènes.

Personnes travaillant dans le secteur de la solidarité, locale ou internationale et ayant déjà été impliquées dans la recherche de financement ou devant s'y impliquer (chargé(e) de collecte de fonds, de fundraising, de partenariats ou responsable géographique).

Pré-requis obligatoire connaissance du secteur non lucratif (associations de solidarité internationale ou nationale), connaissance ou pratique de la gestion de projet (cadre logique, cycle de projet, recherche de financement) **souhaitable** connaissance ou pratique de la recherche de fonds publics/privés.

gestion financière finance management

Finance & budget management

To **enable** participants to acquire budget management and accounting tools in order to guarantee appropriate financial management of a project or a programme: financial management project cycle, various sources of fundings, budget planning, accounting principles, cash management, budget monitoring, financial accountability and control.

Staff with budget management responsibilities with good knowledge of basic Excel functions.

Prerequisites mandatory previous experience in project or programme management. Level B2 minimum in English (according to European language levels - Self Assessment Grid). Laptop with 2007 Excel required.

5
JOURS


EUR

LYON 6-10 JUIL. | 800 €

niveau de formation ESSENTIELS

"J'ai beaucoup apprécié cette formation qui en 5 jours m'a donné les fondamentaux de la recherche de fonds!"

"Formation riche en contenu. Les anecdotes issues des expériences des formatrices rendent le contenu plus concret et permettent de se projeter."

NEW SESSION: IN GHANA

5
DAYS


AFR

ACCRA (GHANA) NOV. 23-27 | 600 €

In partnership with 

level of training ESSENTIALS

"Training covered all necessary information I need on finance management."

"I gained knowledge of new concepts related to finance that will help me to better do my job!"

Maîtriser les bases de la gestion financière

Comprendre le cycle de gestion financière, identifier les outils financiers associés au cycle de gestion financière, élaborer un budget prévisionnel simple (orienté terrain), utiliser les outils et les méthodes de base : grands principes de gestion budgétaire (élaboration et pilotage budgétaire), règles de base de la comptabilité en partie simple, règles de base permettant de garantir la sécurité et la disponibilité des fonds sur une mission (trésorerie), principaux acteurs du contrôle financier d'un projet de solidarité internationale (internes et externes) et mécanismes d'un audit financier.

Personnes travaillant ou souhaitant travailler dans la solidarité internationale, désireuses de renforcer leur compréhension des outils de la gestion financière des organisations de solidarité internationale.

Pré-requis obligatoire maîtriser les fonctions minimum d'Excel (mise à jour des données d'un tableau existant, modification de présentation des cellules, fonction copier/coller, création d'un tableau, addition/soustraction, division/multiplication, calcul de pourcentage). Posséder un ordinateur portable équipé du logiciel Excel 2007 **obligatoire pour la formation à distance** bonne connexion internet.

Managing finance & funding

To provide participants with the critical skills required to raise funds for humanitarian programmes and to manage financial resources accountably: funding sources, funding cycle, funding strategy, mainstream donors, proposal writing, grant management, monitoring and reporting, fundraising essentials, build activity-based programmes budgets, field accounts and financial reports, budget monitoring reports, analyse financial statements, internal controls, manage incidences of fraud.

Persons already working or willing to work as a manager in the humanitarian sector.

Prerequisites mandatory previous experience in project or programme management. Level B2 minimum in English (according to European language levels - Self Assessment Grid).

5

JOURS

EUR

AFR

80

HEURES

O

BOBO-DIOULASSO 30 MARS-3 AVR. | 400 €
A DISTANCE [en ligne] 28 MAI-24 JUIL. | 950 €
LYON 29 JUIN-3 JUIL. | 800 €

La session de Bobo-Dioulasso bénéficie du soutien de

niveau de formation
ESSENTIELS

"J'ai beaucoup apprécié la formation, elle m'a permis de mieux comprendre les terminologies de la gestion financière et de mieux exercer le pilotage budgétaire."

15

DAYS

EUR

LYON NOV. 9-27 | 2000 €

level of training
FOCUS

"I have learned a lot through this module and it has helped me to have a global understanding of funding and finance management."

"Much more confidence with finance in any context and with the processes within humanitarian projects."

Appréhender les compétences spécifiques du métier d'administrateur

Connaître les principaux outils de la gestion juridique des emplois et de la rémunération, le rôle des différents acteurs du processus, les aspects administratifs liés à l'ouverture et à la fermeture d'une mission, les éléments constitutifs d'une demande de financement, participer à la préparation d'un audit financier, rendre des comptes aux bailleurs sur l'utilisation des fonds, élaborer un budget et un plan de financement, élaborer un plan de trésorerie, assurer la comptabilité et le pilotage budgétaire d'un projet sur le terrain.

Personnes souhaitant exercer des fonctions en lien avec le métier d'administrateur.

Pré-requis obligatoire minimum 2 ans d'expérience professionnelle en gestion financière, gestion des ressources humaines, domaines juridique, commercial ou bancaire **souhaitable** expérience en solidarité internationale.

gestion de projet project management

Concevoir, piloter & évaluer un projet

Acquérir des outils en méthodologie de projet afin de renforcer vos capacités à concevoir, piloter et évaluer un projet de solidarité internationale : analyser la demande, élaborer les termes de référence de l'évaluation initiale, identifier les besoins, le rôle des différents acteurs du projet et les sources d'information, concevoir un cadre logique et programmer les activités, mettre en place un dispositif de pilotage en sélectionnant les indicateurs et outils nécessaires, choisir les critères et élaborer les termes de référence d'une évaluation ex-post.

Personnes ayant déjà des compétences transversales en gestion/management ou des compétences techniques dans un domaine transposable au secteur de la solidarité internationale.

Pré-requis souhaitable avoir une connaissance du secteur de la solidarité internationale (principaux acteurs, contexte, etc.) **obligatoire pour la formation à distance** bonne connexion internet.

NOUVEAU

20
JOURS

EUR

LYON MI-NOV.-MI DÉC. * | 2700 €

niveau de formation ESSENTIELS

* dates à définir

NOUVELLE SESSION À ANNEMASSE

5
JOURS

EUR



AFR

80
HEURES

e

LYON 16-22 FÉV. | 800 €

LYON 14-18 SEPT. | 800 €

PARIS 13-17 AVRIL | 800 €

PARIS 22-26 JUIN | 800 €

ANNEMASSE (FRANCE) 26-30 OCT. | 800 €

BOBO-DIOULASSO 2-6 MARS | 400 €

BOBO-DIOULASSO 28 SEPT.-2 OCT. | 400 €

A DISTANCE | 22 JAN.-20 MARS | 950 €

A DISTANCE | 24 SEPT.-20 NOV. | 950 €

Les sessions de Bobo-Dioulasso
bénéficient du soutien de



niveau de formation ESSENTIELS

Appréhender les compétences spécifiques du métier de coordinateur de projet

Élaborer un diagnostic initial, identifier une méthodologie de collecte d'information, savoir concevoir un cadre logique et élaborer les termes de référence d'une évaluation, initier, mettre en œuvre et piloter une dynamique partenariale respectueuse de l'identité et des capacités de toutes les parties prenantes, participer à l'élaboration de la stratégie de financement des projets, élaborer une demande de financement et en assurer le suivi, élaborer un budget et un plan de financement (format-bailleur, plan de trésorerie), assurer la comptabilité et le pilotage d'un projet sur le terrain.

Personnes souhaitant exercer des fonctions en lien avec le métier de coordinateur de projet.

Pré-requis obligatoire deux ans d'expérience professionnelle sur des postes de management avec responsabilité (responsable de projet, de service, etc.) **souhaitable** expérience en solidarité internationale.

Project design, management & evaluation

To **acquire** project management tools in order to strengthen your capacities to design, manage and evaluate humanitarian and development aid projects: tools and methods for project cycle management (PCM), steps of the project cycle, terms of reference for initial assessment, needs assessment and analysis, purpose of planning in the project cycle (strategy development), build the main elements in the logical framework (log frame), set up a monitoring system, planning tools (log frame, timeframe, etc.), evaluation methods and tools (terms of reference).

In **service** and aspiring aid workers from international and national aid organisations.

Prerequisites mandatory previous experience in project or programme management. Level B2 minimum in English (according to European language levels - Self Assessment Grid).

NOUVEAU

20
JOURS


EUR

LYON 25 MAI-19 JUIN | 2700 €

niveau de formation ESSENTIELS

NEW SESSIONS: IN GHANA & ONLINE

5
DAYS


AFR

80
HOURS


E

ACCRA (GHANA) DEC. 7-11 | 600 €
ONLINE OCT.8-DEC.4 | 950 €

level of training ESSENTIALS

Managing programmes & projects

To enable participants to choose and apply appropriate tools to manage all stages of the project cycle in humanitarian contexts: purpose of the Project Cycle Management (PCM) approach, steps and essential tools and methods for PCM, strategic, programmatic and operational levels of humanitarian action, programme strategy building at country level or with a sectorial approach, purpose of planning and assessments in the project and programme cycle, appropriate assessment methodologies and tools, common quantitative and qualitative data-collection tools for assessments, monitoring and evaluation, commonly used quantitative indicator types (rates, proportions etc.) and their application, Log frame main elements, schedule planning for activities and resources using PERT and Gantt techniques, links with the implementation and Monitoring & Evaluation (M&E) steps, purpose of monitoring in the programme cycle, differences and links between M&E, evaluation cycle and appropriate evaluation tools, main elements of the Terms of Reference for an evaluation, critical thinking on PCM, quality and accountability promotion at all stages of PCM.

Persons already working or willing to work as a manager in the humanitarian sector.

Prerequisites **mandatory** previous experience in project or programme management. Level B2 minimum in English (according to European language levels - Self Assessment Grid).

Maîtriser les méthodes & outils du diagnostic initial

Acquérir les outils et méthodes nécessaires pour évaluer les besoins et analyser une situation préalablement à la conception d'un projet de solidarité internationale : analyser la demande, les besoins, les ressources et le contexte d'intervention et élaborer les termes de référence, identifier puis sélectionner les indicateurs qualitatifs, quantitatifs et pertinents, les sources d'information primaires et secondaires, les outils nécessaires à la collecte de données. Effectuer le recueil en objectivant les biais, analyser les risques, facteurs externes, ressources et contraintes, identifier puis analyser les problèmes, rédiger un rapport d'évaluation initiale structuré présentant les résultats et les premières recommandations.

Personnes chargées de mission d'évaluation initiale ou exploratoire, coordinateur de projet maîtrisant les outils du cycle de projet du secteur de la solidarité internationale.

Pré-requis obligatoire maîtriser le cycle de projet, avoir eu une expérience professionnelle permettant sa mise en application et avoir une bonne connaissance du secteur de la solidarité internationale.

15
DAYS


EUR

LYON OCT.19 - NOV.6 | 2000 €

level of training FOCUS

"This module was important as it is the heart of the complete humanitarian aid action of any NGO. I will surely practice all the tools and techniques learned during the complete Project Cycle Management."

NOUVEAU

3
JOURS


AFR

BAMAKO (MALI) 17-19 MAI | 360 €

niveau de formation FOCUS

"J'ai apprécié le partage d'expériences professionnelles du formateur et les exemples pratiques et concrets que le formateur a associé aux outils théoriques présentés."

Réaliser l'évaluation finale d'un projet de solidarité internationale

Acquérir les outils et méthodes nécessaires pour mettre en place une évaluation ex-post et une évaluation d'impact dans le cadre d'un projet de solidarité internationale : concevoir et planifier l'évaluation ex-post, choisir les critères d'évaluation, identifier puis sélectionner les sources d'information et les indicateurs pertinents (qualitatifs, quantitatifs, perceptuels, objectifs), établir les termes de référence, travailler sur le rapport d'évaluation (structure, fond et forme), passer de l'évaluation à la capitalisation (évaluer l'action pour améliorer la qualité des actions de solidarité).

Personnes chargées de mission d'évaluation finale/ex-post/d'impact, coordinateur de projet dans le secteur de la solidarité internationale (technique ou généraliste).

Pré-requis obligatoire maîtriser le cycle de projet, avoir eu une expérience professionnelle permettant sa mise en application et avoir une bonne connaissance du secteur de la solidarité internationale.

Renforcer la dimension socioculturelle des projets par une approche anthropologique

Développer, par une initiation aux méthodes de l'anthropologie appliquée, des connaissances et sensibilités qui permettent d'intégrer la dimension socioculturelle dans la gestion de projets humanitaires. Définir les approches et méthodes de l'anthropologie appliquée. Analyser et prendre en compte les dynamiques socioculturelles à l'œuvre dans le cadre d'un projet humanitaire. Utiliser une grille de lecture interculturelle pour faciliter la relation entre les acteurs d'un projet et promouvoir l'entente avec les populations. Développer une lecture critique d'un projet par une perspective anthropologique, de sa justification, à son déroulement et à ses effets au cours des différentes étapes du cycle de projet. Mobiliser les apports anthropologiques participatifs et qualitatifs pour concevoir, mettre en place et gérer un système d'évaluation continue et une évaluation ex-post. Identifier et développer des termes de référence pour une intervention en anthropologie appliquée dans un contexte et pour une problématique spécifique.

Personnes occupant ou souhaitant occuper une fonction de responsable, chargé de projet, ou coordinateur de projet de la solidarité internationale.

Pré-requis obligatoire expérience préalable en gestion de projet de solidarité internationale.

3
JOURS


EUR

LYON 27-29 MAI | 480 €

niveau de formation FOCUS

"Formation très dynamique et riche en exemples!"

NOUVEAU

5
JOURS


EUR

LYON 18-22 MAI | 800 €

niveau de formation FOCUS

sûreté & sécurité safety & security

Appréhender la gestion de la sécurité en mission humanitaire

Examiner, interpréter et expliquer les outils de gestion de la sécurité et de la sûreté au sein d'une mission humanitaire en vue de réduire les risques, utiliser les différents outils de gestion de la sécurité et de la sûreté, reconnaître les situations d'insécurité.

Personnes souhaitant ou ayant le projet de s'engager dans le secteur de la solidarité internationale.

Pré-requis **obligatoire** avoir le projet de s'engager dans le secteur de la solidarité.

3



EUR

LYON 4-6 NOV. | 480 €

niveau de formation **ESSENTIELS**

Gérer la sécurité et la sûreté

Développer, mettre en place et évaluer les outils de gestion de la sécurité et de la sûreté au sein d'une mission humanitaire en vue de réduire les risques et de permettre la poursuite des activités opérationnelles : savoir analyser un contexte spécifique et identifier les risques majeurs. Développer, adapter et utiliser les différents outils de gestion de la sécurité et de la sûreté. Développer des capacités à gérer des situations d'insécurité.

Travailleurs humanitaires impliqués, ou en voie de l'être, sur une fonction à responsabilité dans la gestion de la sécurité.

Pré-requis **obligatoire** expérience en solidarité internationale ayant pour projet de partir sur le terrain dans un contexte d'insécurité.

5



AFR

BOBO-DIOULASSO 31 AOÛT-4 SEPT. | 400 €

La session de Bobo-Dioulasso bénéficie du soutien de 

niveau de formation **FOCUS**

Programme de formations à Bobo-Dioulasso avec le soutien de

Certaines formations dispensées à Bobo-Dioulasso bénéficient du soutien de la Région Rhône-Alpes dans le cadre de sa coopération avec la Région des Hauts Bassins au Burkina Faso. La subvention accordée pour ce programme permet un abaissement des coûts par session*.

* tarifs applicables sous réserve de la confirmation du partenaire.



Security & safety management

To enable participants to develop an adequate and relevant security strategy related to a specific context or project: learn the definitions of security and safety, know the global trends in aid worker security and safety, analyse a context and identify major threats, vulnerabilities and risks for humanitarian organisations, identify security responsibilities and decision-making process, develop and implement an adequate and relevant security strategy related to a specific context or project (acceptance, protection and deterrence), use adequate tools (security plan, contingency plan, Standard Operating Procedures) to prevent or mitigate risks towards the organisation staff, assets and reputation, report and manage security information.

Persons already working or willing to work as a manager in the humanitarian sector.

Prerequisites **mandatory** previous experience in project or programme management. Level B2 minimum in English (according to European language levels - Self Assessment Grid).

3

DAYS

EUR

LYON OCT. 12-14 | 480 €

level of training FOCUS

logistique (approvisionnement & technique) logistics (supply chain & technical)

Appréhender les compétences spécifiques du métier de logisticien approvisionnement

Adapter sa stratégie d'achat en fonction des besoins et du marché local, mettre en place les outils nécessaires à l'organisation des achats (demande d'achat, devis, comparatifs, consultations, contrats, monitoring), organiser un dépôt et mettre en place une procédure de gestion administrative des stocks, organiser la logistique des transports d'une mission, préparer, conduire et suivre une distribution humanitaire, organiser la logistique d'une campagne de vaccination, analyser les besoins en énergie et parc de véhicules nécessaires à la mission, mettre en place et assurer la gestion et le suivi administratif du parc de véhicules, recruter et former les chauffeurs aux notions de conduite d'un véhicule tout terrain, installer, dimensionner et mettre en œuvre les principaux outils d'un réseau de télécommunications, organiser le suivi d'un chantier de construction, mettre en œuvre des activités de base en eau et assainissement dans un contexte humanitaire d'urgence.

Personnes souhaitant exercer des fonctions en lien avec le métier de logisticien approvisionnement.

Pré-requis **obligatoire** deux ans d'expérience professionnelle en achat, transport, stock, distribution ou logistique événementielle **souhaitable** expérience en solidarité internationale.

NOUVEAU

20

JOURS

EUR

LYON MI NOV. -MI DÉC* | 2700 €

niveau de formation ESSENTIELS

*dates à définir

Maîtriser la maintenance des équipements de la chaîne du froid

Acquérir les connaissances et compétences essentielles pour assurer la maintenance et la gestion de la chaîne du froid (domaines d'application et gestion des différents équipements, maintenance technique) au sein de votre structure ou de votre projet : utilisations médicales de la chaîne du froid, principes physiques de base de la production du froid, procédures de maintenance des équipements du froid, réception, installation, mise en service, entretien et surveillance quotidienne, maintenance corrective et préventive de ces équipements.

Techniciens, personnes en charge de la maintenance de la chaîne du froid (infirmier, pharmacien, préparateur en laboratoire, logisticien) au sein de structures de santé, ONG, centrales d'achat de médicaments, centres de recherche, centres vétérinaires, laboratoires, centres de transfusion, etc.

Pré-requis souhaitable connaissance du protocole et des équipements qui constituent la chaîne du froid. Expérience en lien avec la gestion de vaccin, l'organisation de campagne de vaccination, le travail en laboratoire. Connaissance en logistique et chaîne d'approvisionnement.

Maîtriser les bases de la maintenance et de la conduite d'un véhicule tout terrain

Connaître l'utilisation d'un véhicule tout-terrain en appliquant toutes les règles de sécurité liées à la conduite, à la maintenance et à l'utilisation d'accessoires, connaître et maîtriser les outils de gestion de parc de véhicules.

Personnels des ONG ou d'associations (disposant d'une flotte de véhicules) : chauffeur, chauffeur-mécanicien, logisticien en charge de la GPV (Gestion de Parc Véhicules), responsable de chauffeurs.

Pré-requis obligatoire permis de conduire valide.

5
JOURS


AFR

BOBO-DIOULASSO 2-6 FÉV. | 800 €

niveau de formation
ESSENTIELS

4
JOURS


AFR

BOBO-DIOULASSO 15-18 SEPT. | 400 €

Une formation en partenariat avec 

La session de Bobo-Dioulasso bénéficie du soutien de 

niveau de formation
ESSENTIELS

“Cette formation m’a permis de me sentir comme un vrai chauffeur professionnel!”

Acquérir les outils nécessaires à la gestion quotidienne d'une base logistique

Assurer la maintenance et l'utilisation des équipements techniques (parc véhicule, informatique, énergie, télécommunication), la gestion du flux administratif dans le domaine logistique, identifier et dimensionner les besoins logistiques pour le fonctionnement optimal d'un projet, analyser et mettre en place un système logistique, et connaître les procédures dans les domaines de l'achat, du transport, stockage et distribution.

Personnes souhaitant s'engager comme logisticien avec une ONG et ayant une expérience sur un poste d'assistant(e) logistique.

Pré-requis obligatoire expérience professionnelle de 6 mois minimum sur un poste d'assistant(e) logistique en solidarité internationale ou dans un domaine technique en lien avec la logistique (technique et approvisionnement). Permis de conduire valide.

Appréhender les bases de la logistique technique

Comprendre les bases de la logistique technique nécessaire au métier de logisticien humanitaire : fonctions et tâches, équipements utilisés, outils et méthodes de gestion des activités et des moyens techniques.

Télécommunications : enjeux, outils de télécommunication en mission humanitaire, critères de choix, cadre législatif.

Gestion de parc véhicules et mécanique : analyse des besoins, coûts et fonctionnement, suivi de maintenance de la flotte, formation des chauffeurs, particularités d'un véhicule tout terrain.

Énergie : enjeux de l'approvisionnement énergétique, règles de sécurité, équipements et matériels.

Eau, hygiène et assainissement : objectifs d'une intervention, systèmes et méthodes de traitement de l'eau en situation d'urgence, pompage, stockage, distribution, assainissement.

Construction : les enjeux du suivi de chantier, outil pour la gestion d'une opération de construction.

Une application en extérieur vous permettra de mettre en pratique ces différents domaines techniques.

Personnes souhaitant s'engager comme logisticien avec une ONG.

Pré-requis obligatoire expérience professionnelle d'un an minimum ou aptitude technique ou manuelle, dans un domaine en lien avec la logistique. Permis de conduire valide.

6

JOURS



AFR

BOBO-DIOULASSO 27 JUIL.-1 AOÛT | 480 €

La session de Bobo-Dioulasso bénéficie du soutien de 

niveau de formation ESSENTIELS

"La formation a beaucoup amélioré mon niveau de gestion logistique. Les formateurs ont une pédagogie bien adaptée au contexte."

"J'ai la responsabilité des approvisionnements chez Action contre la Faim en RDC, mais après cette formation j'ai encore appris beaucoup de choses dans la gestion de la chaîne d'approvisionnement grâce à la pédagogie Bioforce."

10

JOURS



EUR

LYON 9-20 MARS | 1500 €

niveau de formation ESSENTIELS

"Très bonne formation, très pratique, des formateurs enthousiastes sur leurs sujets et qui partagent leurs expériences."

Appréhender les bases de la logistique approvisionnement

Analyser et gérer les différentes étapes de la chaîne d'approvisionnement dans l'aide internationale en lien avec les besoins de l'organisation. Savoir utiliser les documents liés aux flux administratifs et physiques. Identifier et mettre en pratique les méthodes et procédures communes au secteur des achats au sein de la chaîne d'approvisionnement en solidarité internationale. Organiser la logistique des transports, de l'entreposage et du stockage de marchandises. Acquérir des compétences pratiques et techniques pour préparer et conduire une distribution. Savoir mettre en place le suivi et l'évaluation des activités et mettre en pratique des acquis en matière de management d'une chaîne d'approvisionnement.

Personnes souhaitant avoir une première approche du cycle entier d'approvisionnement dans le domaine de la solidarité internationale.

Pré-requis obligatoire expérience professionnelle de 6 mois minimum sur un poste d'assistant(e) logistique en solidarité internationale ou dans un domaine technique en lien avec la logistique (technique et approvisionnement).

Maîtriser la maintenance hospitalière de base

Être en mesure d'assurer l'organisation de la maintenance (préventive et curative) et la gestion du parc d'équipements biomédicaux (EBM) disponibles dans une structure de santé (hôpital de district ou centre hospitalier) et de rédiger un dossier technique (cahier des charges techniques) pour l'acquisition d'EBM et de matériels médico-techniques (MMT). Maîtriser les techniques d'inventaire et de maintenance, utiliser les outils et procédures de gestion des EBM et MMT.

Techniciens et personnels polyvalents en charge de la maintenance des EBM dans les structures de santé (hôpital de district, centre hospitalier) des secteurs public ou privé, ou au sein des centres de santé des ONG. Responsable des services des infrastructures, des équipements et de la maintenance au niveau régional, au niveau "district" ou dans une structure de santé privée ou d'ONG. Prestataire en assistance technique du secteur privé. Toute personne ayant à gérer un projet d'EBM et/ou de MMT.

Pré-requis souhaitable niveau de technicien polyvalent (formation de base solide, en électricité, électromécanique). Avoir exercé une activité technique ou de supervision/coordination sur des activités de maintenance du matériel et des EBM, y compris de laboratoire, dans une structure de santé. Bonne connaissance de l'environnement hospitalier.

5

JOURS



EUR

LYON 23-27 MARS | 800 €

niveau de formation ESSENTIELS

"Je suis très satisfait de cette formation. Elle va m'aider dans mon travail quotidien."

"Ces 5 jours m'ont permis de découvrir de nouveaux outils pouvant servir à mon prochain emploi."

5

JOURS



AFR

BOBO-DIOULASSO 5-9 OCT. | 800 €

niveau de formation ESSENTIELS

Gérer les déchets hospitaliers et les déchets de bloc

Acquérir les connaissances nécessaires pour l'organisation et la gestion des déchets au sein d'un établissement de santé par des apports théoriques, des exemples, des visites. Identifier les risques liés à une non-gestion et adapter votre organisation pour une meilleure maîtrise : procédures de gestion des déchets en milieu de soins, contrôle des conditions de gestion des déchets des blocs opératoires pour limiter les risques d'infection, différents tris et filières des déchets, mesures d'hygiène et identification des risques liés aux accidents d'exposition au sang, différents types d'emballage et d'entreposage des déchets hospitaliers.

Techniciens et personnels chargés de la gestion des déchets, cadres de santé (surveillant-e-s de service de soins), notamment de bloc opératoire et de laboratoire, personnels de direction en charge de la logistique des achats et des travaux.

Pré-requis souhaitable connaissance de l'organisation des soins, des circuits logistiques. Avoir été ou être impliqué dans la chaîne de gestion des déchets hospitaliers.

5
JOURS


AFR

BOBO-DIOULASSO 18-22 MAI | 800 €

niveau de formation **ESSENTIELS**

Gérer la chaîne d'approvisionnement des produits de santé essentiels

Améliorer vos connaissances en management de la logistique et en planification des besoins, particulièrement dans le domaine des produits de santé essentiels : évaluer l'état des stocks, améliorer les conditions de stockage, devenir la personne de référence en logistique et mettre en œuvre des changements au sein de votre organisation.

Responsables de la planification, de la gestion, des achats ou du monitoring des chaînes d'approvisionnement des produits, dans le cadre de programmes de prévention et de traitement du VIH, paludisme, planification familiale, ou autres programmes de santé au niveau national, dans les secteurs public ou privé, ou encore au sein d'ONG.

Pré-requis souhaitable avoir exercé une activité technique ou de supervision/coordination sur des activités de gestion de l'approvisionnement de produits dans les domaines de la santé.

5.5
JOURS


AFR

BOBO-DIOULASSO 2-7 MARS | 1200 €

Cette formation bénéficie du soutien de




niveau de formation **ESSENTIELS**

Maîtriser la quantification des produits de santé

Améliorer le niveau de connaissance et de compréhension du processus de quantification, y compris les étapes de prévision et de planification des approvisionnements, ainsi que la manière dont ces activités contribuent à la sécurisation des produits. Renforcer la capacité des participants à améliorer la précision des prévisions, à estimer les besoins en produits et en financement, à élaborer des plans d'approvisionnement, à comprendre l'utilité des logiciels en matière de prévision et de planification, et à répondre aux contraintes de l'environnement ou de la politique dans la prévision et la planification des approvisionnements.

Personnes responsables d'activités dédiées au renforcement de la chaîne d'approvisionnement des programmes et structures de santé (niveaux national, régional et périphérique). Personnes en charge de l'approvisionnement des produits de santé au sein du secteur public, privé ou d'agences internationales.

Pré-requis obligatoire avoir exercé une activité technique ou de supervision/coordination sur des activités de gestion de l'approvisionnement de produits dans les domaines de la santé. Posséder un ordinateur portable.

Managing the supply chain

To conduct proactively and efficiently a supply operation, to understand the supply environment and the role of the supply chain in a humanitarian context: analyse the context, anticipate the needs and put them into a logistics response, organise, coordinate and follow-up information and equipment flows, understand humanitarian purchase procedures and their implementation, implement purchase and negotiation techniques, identify risks related to purchasing and implement relevant control systems, understand storage purpose and good warehouse management practices, organise the physical set-up and administrative management of a warehouse, implement reliable and adequate transport in regard to context, communicate, report and build learning around planned and achieved activities.

Experienced aid workers from humanitarian/development organisations, specifically with previous logistics experience and/or going to hold coordination positions, experienced supply chain managers from other sectors.

Prerequisites mandatory previous experience in the humanitarian field as a manager and/or in logistics in other professional sectors. Intermediate Excel user required. Level B2 minimum in English (according to European language levels - Self Assessment Grid).

5.5

JOURS



AFR

BOBO-DIOULASSO 9-14 MARS | 1200 €

Cette formation bénéficie du soutien de




niveau de formation
FOCUS

15

DAYS



EUR

LYON NOV. 9-27 | 2000 €

Managing the supply chain course is endorsed by the **Chartered Institute of Logistics and Transport (CILT)** and the **Humanitarian Logistics Association (HLA)** as meeting the quality standards set by the associations for training and development in the humanitarian logistics sector.




In partnership with:






level of training
FOCUS

“This module gave me a reflection of how I have been tackling logistics issues in my previous 10 year experience. I must confess that I have identified a lot of gaps in my career and I have noticed where I need to improve to become an effective logistician.”

eau, hygiène & assainissement water, sanitation & hygiene

Appréhender les compétences spécifiques du métier de responsable de projets eau, hygiène & assainissement

Élaborer et coordonner un programme de promotion de l'hygiène et favoriser la participation communautaire (PHAST, campagnes, marketing social), participer à l'interprétation des données épidémiologiques en eau, hygiène et assainissement (EHA), évaluer les risques sanitaires sur une zone d'intervention, participer à un programme de prévention et de réponse à une épidémie de choléra, élaborer et coordonner des activités de gestion des excréta et des eaux usées, être en capacité d'appuyer les services ou équipes responsables de la gestion des déchets ménagers ou du contrôle des vecteurs, intégrer dans sa pratique les principes de l'assainissement écologique et de la gestion intégrée de la ressource en eau, être sensibilisé aux enjeux et paramètres de qualité de l'eau et aux techniques de traitement de l'eau.

Personnels d'organisations internationales et nationales, agents publics (ministères et collectivités territoriales), techniciens et ingénieurs désireux d'intégrer le domaine de l'eau, hygiène et assainissement.

Pré-requis obligatoire minimum 2 ans d'expérience professionnelle sur des postes en gestion de l'eau, de l'assainissement ou des déchets, en hydrogéologie, hydrologie, hydraulique urbaine, promotion à l'hygiène, logistique en solidarité internationale, agronomie, chimie, génie civil, environnement **souhaitable** expérience en solidarité internationale.

NOUVEAU

20
JOURS

EUR

27
JOURS

AFR

LYON 25 MAI-19 JUIN | 2700 €
BAMAKO (MALI) 19 OCT.-26 NOV. | 2700 €

niveau de formation ESSENTIELS

Maîtriser les notions techniques essentielles en eau, hygiène & assainissement en milieu rural et périurbain

Acquérir les connaissances essentielles afin de participer efficacement aux orientations techniques, au suivi et à la mise en œuvre des actions en eau, hygiène et assainissement (EHA) au sein de votre structure ou de votre projet.

Techniciens de gestion de l'eau et d'assainissement travaillant au sein de structures de santé, de comités de gestion de l'eau, d'ONG/agences humanitaires, agences gouvernementales et organisations publiques de gestion de l'eau.

Pré-requis souhaitable personnes (chef de projet, assistant de programme, technicien, promoteur de l'Hygiène, etc.) ayant déjà participé à la mise en œuvre/supervision d'un programme EHA, notamment au sein d'une association, d'une agence gouvernementale, d'une organisation publique de gestion de l'eau.

Coordonner la réponse WASH en situation d'urgence : leçons apprises en Afrique de l'Ouest et Centrale

Renforcer les capacités des cadres WASH des organisations humanitaires, des partenaires privés spécialisés et des partenaires gouvernementaux, en matière de coordination de la réponse d'urgence WASH lors d'une crise humanitaire, au travers des retours d'expérience et des leçons apprises au fil des crises récentes et en cours, dans les régions d'Afrique de l'Ouest et Centrale.

Cadres techniques nationaux et internationaux chargés des programmes WASH, responsables de projet WASH, consultants spécialisés, sociologues, enseignants/chercheurs, bureaux d'étude, etc.

Pré-requis souhaitable avoir déjà participé à la mise en œuvre et/ou à la supervision d'un programme WASH dans la région. Avoir des compétences techniques et une expérience significative en lien avec l'eau, l'hygiène et l'assainissement.

5
JOURS


AFR

BAMAKO (MALI) 22-26 JUIN | 600 €

niveau de formation **ESSENTIELS**

"La méthodologie et les outils appliqués m'ont permis de bien m'initier aux notions techniques en EHA."

"Je suis très satisfait de cette formation et de l'expertise des formateurs. Je viens d'acquérir des notions, des connaissances nouvelles qui me permettent d'aller plus loin dans ma carrière"

10
JOURS


AFR

BAMAKO (MALI) 30 NOV.-10 DÉC | 1500 €

niveau de formation **FOCUS**

Gérer l'assainissement d'urgence & l'assainissement durable

NOUVEAU

Coordonner la promotion de l'hygiène et favoriser la participation communautaire, élaborer et coordonner des activités de gestion des excréta et des eaux usées, être en capacité d'appuyer les services ou équipes responsables de la gestion des déchets ménagers ou du contrôle des vecteurs, intégrer dans sa pratique les concepts et les principes de l'assainissement écologique.

Personnels d'Organisations Internationales et Nationales, agents publics (ministères, collectivités territoriales), techniciens et ingénieurs désireux d'intégrer le domaine de l'eau, hygiène & assainissement (EHA).

Pré-requis souhaitable être titulaire d'un diplôme en lien direct avec l'EHA (gestion de l'eau, de l'assainissement, des déchets, hydrogéologie, hydrologie, hydraulique urbaine, promotion à l'hygiène) ou indirecte (agronomie, chimie, génie civil, environnement) et avoir une expérience professionnelle dans ces domaines, ou avoir une expérience confirmée dans le domaine de l'EHA ou de la logistique en solidarité internationale.

5
JOURS


AFR

BAMAKO (MALI) 9-13 NOV. | 600 €
tarif dégressif pour les inscriptions à plusieurs sessions en EHA à Bamako
(voir fiche descriptive sur institutbioforce.fr)

niveau de formation

FOCUS

Coordonner la promotion de l'hygiène & favoriser la participation communautaire

NOUVEAU

Elaborer et coordonner avec l'équipe ou le service responsable un programme de promotion de l'hygiène, participer à l'interprétation des données épidémiologiques en eau, hygiène & assainissement (EHA), évaluer les risques sanitaires sur une zone d'intervention. Participer à la mise en œuvre d'un programme de prévention et de réponse à une épidémie de cholera, expliquer les différentes approches de promotion de l'hygiène et de participation communautaire (PHAST, campagnes, marketing social, etc.), choisir et utiliser des méthodes participatives pour l'évaluation de l'hygiène et la promotion.

Personnels d'organisations internationales et nationales, agents publics (ministères, collectivités territoriales), techniciens et ingénieurs désireux d'intégrer le domaine de l'EHA.

Pré-requis souhaitable être titulaire d'un diplôme en lien direct avec l'EHA (gestion de l'eau, de l'assainissement, des déchets, hydrogéologie, hydrologie, hydraulique urbaine, promotion à l'hygiène) ou indirecte (agronomie, chimie, génie civil, environnement) et avoir une expérience professionnelle dans ces domaines, ou avoir une expérience confirmée dans le domaine de l'EHA ou de la logistique en solidarité internationale.

5
JOURS


AFR

BAMAKO (MALI) 19-23 OCT. | 600 €
tarif dégressif pour les inscriptions à plusieurs sessions en EHA à Bamako
(voir fiche descriptive sur institutbioforce.fr)

niveau de formation

FOCUS

Évaluer et gérer la ressource en eau

Comprendre et intégrer dans sa pratique les enjeux d'une gestion intégrée de la ressource en eau. Être sensibilisé aux enjeux et paramètres de qualité de l'eau et aux techniques de traitement de l'eau.

Personnels d'organisations internationales et nationales, agents publics (ministères, collectivités territoriales), techniciens et ingénieurs désireux d'intégrer le domaine de l'eau, hygiène & assainissement (EHA).

Pré-requis souhaitable être titulaire d'un diplôme en lien direct avec l'EHA (gestion de l'eau, de l'assainissement, des déchets, hydrogéologie, hydrologie, hydraulique urbaine, promotion à l'hygiène) ou indirecte (agronomie, chimie, génie civil, environnement) et avoir une expérience professionnelle dans ces domaines, ou avoir une expérience confirmée dans le domaine de l'EHA ou de la logistique en solidarité internationale.

nutrition nutrition

Appréhender les compétences spécifiques du métier de responsable de projets nutrition

Élaborer et suivre la situation nutritionnelle et sanitaire, concevoir et mettre en œuvre des activités de prévention de la malnutrition, mettre en œuvre et suivre des programmes de prise en charge de la malnutrition aiguë, coordonner les différentes activités liées au projet nutrition avec d'autres acteurs clés (internes et externes) pour le projet.

Personnels d'organisations internationales et nationales, agents publics (ministères et collectivités territoriales). Pour le domaine de la nutrition : sciences infirmières, médecine, nutrition, santé publique, sécurité alimentaire, sages-femmes.

Pré-requis souhaitable être titulaire d'un diplôme dans la santé (infirmières, médecins, sages-femmes, professions paramédicales) et avoir une expérience dans un poste avec responsabilité, ou avoir une expérience confirmée dans le domaine de la nutrition et de la sécurité alimentaire.

NOUVEAU

10
JOURS

BAMAKO (MALI) 26 OCT.-6 NOV. | 1200 €
tarif dégressif pour les inscriptions à plusieurs sessions en EHA à Bamako
(voir fiche descriptive sur institutbioforce.fr)

niveau de formation **FOCUS**

NOUVEAU

27
JOURS

BAMAKO (MALI) 19 OCT.-26 NOV. | 2700 €

niveau de formation **ESSENTIELS**

Évaluer et suivre la situation nutritionnelle

Identifier les différents types et causes de la sous-nutrition, appliquer les méthodologies nécessaires pour évaluer et suivre la situation nutritionnelle et sanitaire (échantillonnages, données qualitatives, quantitatives, primaires, secondaires, etc.), connaître les avantages et inconvénients des systèmes de surveillance et d'alerte précoce, des enquêtes et évaluations rapides, définir, suivre et utiliser les indicateurs pertinents, trouver des données utiles avec certains logiciels pertinents pour la nutrition (ENA, EpilInfo), analyser des données pour en tirer des conclusions et établir des rapports nutrition pour faciliter la prise de décision.

Personnels d'organisations internationales et nationales, agents publics (ministères et collectivités territoriales). Pour le domaine de la nutrition : sciences infirmières, médecine, nutrition, santé publique, sécurité alimentaire, sages-femmes.

Pré-requis souhaitable être titulaire d'un diplôme dans la santé (infirmières, médecins, sages-femmes, professions paramédicales) et avoir une expérience dans un poste avec responsabilité, ou avoir une expérience confirmée dans le domaine de la nutrition et de la sécurité alimentaire.

Concevoir & mettre en oeuvre des activités de prévention de la malnutrition

Avoir une approche « nutrition spécifique » et « nutrition sensible » intégrant certaines catégories particulières de populations (malades, enfants, etc.) à toutes les étapes des projets, intégrer les spécificités nutritionnelles des 1000 premiers jours de vie, intégrer les catégories les plus à risque de la population (après analyse du contexte), mettre en place des actions de prévention des carences en micronutriments, de la malnutrition chronique et de la malnutrition aiguë, organiser des distributions alimentaires et des transferts monétaires/coupons en maîtrisant les principaux risques et inconvénients, utiliser les fonctionnalités de base du logiciel NutVal, connaître les systèmes de monitoring et d'évaluation.

Personnels d'organisations internationales et nationales, agents publics (ministères et collectivités territoriales). Pour le domaine de la nutrition : sciences infirmières, médecine, nutrition, santé publique, sécurité alimentaire, sages-femmes.

Pré-requis souhaitable être titulaire d'un diplôme dans la santé (infirmières, médecins, sages-femmes, professions paramédicales) et avoir une expérience dans un poste avec responsabilité, ou avoir une expérience confirmée dans le domaine de la nutrition et de la sécurité alimentaire.

NOUVEAU

5
JOURS

AFR

BAMAKO (MALI) 19-23 OCT. | 600 €

tarif dégressif pour les inscriptions à plusieurs sessions en Nutrition à Bamako
(voir fiche descriptive sur institutbioforce.fr)

niveau de formation FOCUS

NOUVEAU

5
JOURS

AFR

BAMAKO (MALI) 26-30 OCT. | 600 €

tarif dégressif pour les inscriptions à plusieurs sessions en Nutrition à Bamako
(voir fiche descriptive sur institutbioforce.fr)

niveau de formation FOCUS

Mettre en oeuvre & suivre un programme de prise en charge de la malnutrition aiguë

Organiser et mettre en œuvre des traitements nutritionnels et médicaux dans les différents types de centres de santé et au niveau communautaire, inclure les activités nutrition dans le circuit des patients (continuum de soins), développer des activités de pratiques de soins en appui aux activités nutritionnelles, organiser la prise en charge des enfants de moins de 6 mois, et mettre en œuvre des activités de communication pour inciter au changement de comportements (allaitement, sevrage, hygiène, etc).

Personnels d'organisations internationales et nationales, agents publics (ministères et collectivités territoriales). Pour le domaine de la nutrition : sciences infirmières, médecine, nutrition, santé publique, sécurité alimentaire, sages-femmes.

Pré-requis souhaitable être titulaire d'un diplôme dans la santé (infirmières, médecins, sages-femmes, professions paramédicales) et avoir une expérience dans un poste avec responsabilité, ou avoir une expérience confirmée dans le domaine de la nutrition et de la sécurité alimentaire.

Coordonner un projet de nutrition avec les acteurs clés internes et externes

Coordonner son action avec celle des autres acteurs techniques (sécurité alimentaire, eau assainissement, santé mentale, etc.), et notamment avec la logistique pour définir des critères spécifiques d'approvisionnement et de stockage des produits, établir un reporting nutrition établissant une analyse pertinente et permettant de prendre des décisions, gérer le personnel au sein des équipes nutrition, représenter le projet en interne et en externe à l'organisation, utiliser les standards nutrition à bon escient, adapter les projets de nutrition selon les situations spécifiques, être attentif aux aspects sécurité spécifiques à un projet de nutrition.

Personnels d'organisations internationales et nationales, agents publics (ministères et collectivités territoriales). Pour le domaine de la nutrition : sciences infirmières, médecine, nutrition, santé publique, sécurité alimentaire, sages-femmes.

Pré-requis souhaitable être titulaire d'un diplôme dans la santé (infirmières, médecins, sages-femmes, professions paramédicales) et avoir une expérience dans un poste avec responsabilité, ou avoir une expérience confirmée dans le domaine de la nutrition et de la sécurité alimentaire.

NOUVEAU

5
JOURS

AFR

BAMAKO (MALI) 2-6 NOV. | 600 €

tarif dégressif pour les inscriptions à plusieurs sessions en Nutrition à Bamako
(voir fiche descriptive sur institutbioforce.fr)

niveau de formation FOCUS

NOUVEAU

5
JOURS

AFR

BAMAKO (MALI) 9-13 NOV. | 600 €

tarif dégressif pour les inscriptions à plusieurs sessions en Nutrition à Bamako
(voir fiche descriptive sur institutbioforce.fr)

niveau de formation FOCUS



formations | métiers

Chaque année, ce sont 260 élèves qui franchissent les portes de l'Institut Bioforce pour se former aux métiers de la solidarité internationale. De 3 mois pour les profils confirmés ou experts à 3 ans pour les plus jeunes, accessibles sur sélection ou Validation des Acquis de l'Expérience, les formations métiers de l'Institut Bioforce permettent d'acquérir les compétences professionnelles et le savoir-être indispensables pour exercer des responsabilités dans l'humanitaire et le développement.

en un clin | d'oeil

Juridique, finances et ressources humaines

Logistique

Gestion de projet

Coordination et management

Eau, hygiène & assainissement

Nutrition

47

48

50

51

54

55

Finances, human resources & legal framework

Logistics

Project management

Coordination & management

Water, sanitation & hygiene

Nutrition

Obtenir un diplôme de l'Institut Bioforce
par la **Validation des Acquis de l'Expérience**

56

Inscriptions & Financement

62

Application & Funding



Une belle porte pour partir équipé.

Je suis convaincu à 100%, jusqu'aux méthodes employées avec les applications pratico-pratiques ! Qu'on fasse des applications terrain, qu'on mixe le travail entre les élèves logisticien, coordinateur, administrateur et eau : tout ça fait qu'à la sortie de Bioforce ça m'a apporté beaucoup. C'est une formation efficace pour ce que cherchent les ONG aujourd'hui, et cela fait une belle porte pour partir équipé sur le terrain.

Rémi

Administrateur de la Solidarité Internationale, Promotion 2009

Un bagage qui donne plus de crédit.

Une formation capitale adaptée aux besoins du terrain, pour acquérir les compétences et être pleinement opérationnel. Lorsqu'on bénéficie de ces formations on trouve plus facilement de l'emploi, surtout en Afrique. Plus de 90% de ceux qui ont suivi cette formation ont déjà trouvé de l'emploi dans les grandes ONG.

Ousmane

Responsable de Projets Nutrition, Promotion 2013

For me, definitely the perfect course!

The course has got a good basic coverage of all the skills that are required to become a programme manager in the field. Plus, 3 months is a good length of time, enough to get immersed in the course, but not too long because I wanted to get into the field and actually start working. This Humanitarian Programme Manager course has definitely been the perfect course for me!

Lucy

Humanitarian Programme Manager 2013 trainee

juridique, finances et ressources humaines finances, human resources and legal framework

S'il est une fonction clé d'une mission humanitaire, l'administrateur a parfois encore mauvaise presse : travail de bureau caché derrière un ordinateur, sans contact avec les bénéficiaires des actions humanitaires... Or tous les connaisseurs vous le diront : un bon "admin", c'est celui qui connaît bien les projets menés par son association, celui qui sort de son bureau pour aller à la rencontre des acteurs et des projets sur le terrain, celui qui a connaissance des enjeux portés par ses collègues logisticiens ou coordinateurs de projet. Au quotidien, l'administrateur est responsable des finances, de l'administration, des ressources humaines et de la gestion juridique de la mission humanitaire.

Administrateur de la solidarité internationale

Trois parcours en fonction de votre profil :



Profil
Débutant.

Vous avez peu d'expérience professionnelle et de compétences en lien avec le métier d'administrateur :

parcours intégral

Maîtrisez chaque compétence du métier par un module de formation et une application pratique (appui à une association de solidarité), et bénéficiez d'un accompagnement à votre projet professionnel et à votre prise de poste.



Profil
Confirmé.

Vous avez une expérience professionnelle et une qualification en lien avec le métier d'administrateur :

parcours court

Adaptez vos compétences en management, maîtrisez les compétences techniques du métier, et bénéficiez d'un accompagnement à votre projet professionnel et à votre prise de poste.



Profil
Expert.

Vous avez déjà exercé ce métier pendant minimum 36 mois :

validation des acquis de l'expérience

Faites reconnaître votre expérience par l'obtention d'un titre reconnu.

9

MOIS

PÉRIODE DE FORMATION

6

MOIS

PÉRIODE D'APPRENTISSAGE
EN SITUATION PROFESSIONNELLE
(mission sur le terrain)

EUR

LYON octobre-juin

Sélection sur dossier et concours

Titre de niveau 2 (équivalent bac+4)

Postulez toute l'année (avant fin avril pour participer au concours de juillet)

Programme gestion financière et relations avec les bailleurs de fonds, RH, domaine administratif et juridique, méthodologie de projet, environnement de l'action humanitaire, gestion logistique, sécurité, orientation professionnelle...

niveau de formation ESSENTIELS

3

MOIS

PÉRIODE DE FORMATION

6

MOIS

PÉRIODE D'APPRENTISSAGE
EN SITUATION PROFESSIONNELLE
(mission sur le terrain)

EUR

LYON octobre-décembre

Sélection sur dossier et entretien

Titre de niveau 2 (équivalent bac+4)

Postulez toute l'année

Programme environnement du métier (acteurs et programmes, géopolitique, sécurité...), essentiels du management (RH, méthodologie de projet...), focus métier (gestion financière et relations avec les bailleurs de fonds, domaine administratif et juridique...), orientation professionnelle...

niveau de formation ESSENTIELS



EUR

FRANCE-À DISTANCE

toute l'année

Validation sur dossier et jury

Titre de niveau 2 (équivalent bac+4)

Postulez toute l'année

plaquettes et devis
à découvrir
sur notre site

institutbioforce.fr

logistique logistics

On présente souvent le logisticien comme un rouage essentiel à la mise en oeuvre d'une mission humanitaire. Il vient en soutien aux différents acteurs opérationnels : en permettant par exemple aux personnels médicaux de réaliser leurs actes de soin par un approvisionnement en temps et en heure en produits de santé. Au quotidien, trois domaines de responsabilité : l'approvisionnement, la gestion des équipements et l'appui logistique aux programmes humanitaires.

Devenir logisticien avec l'Institut Bioforce deux formations : Logisticien de la solidarité internationale, Chargé des services généraux et logistique humanitaire.

Logisticien de la solidarité internationale

Trois parcours en fonction de votre profil :



Profil Débutant.

Vous avez peu d'expérience professionnelle et de compétences en lien avec le métier de logisticien :



Profil Confirmé.

Vous avez une expérience professionnelle et une qualification en lien avec le métier de logisticien :



Profil Expert.

Vous avez déjà exercé ce métier pendant minimum 36 mois :

parcours intégral

Maîtrisez chaque compétence du métier par un module de formation et une application pratique (appui à une association de solidarité), et bénéficiez d'un accompagnement à votre projet professionnel et à votre prise de poste.

parcours court

Adaptez vos compétences en management, maîtrisez les compétences techniques du métier, et bénéficiez d'un accompagnement à votre projet professionnel et à votre prise de poste.

validation des acquis de l'expérience

Faites reconnaître votre expérience par l'obtention d'un titre reconnu.

9
MOIS

PÉRIODE DE FORMATION
2 approfondissements possibles :
logisticien technique ou logisticien
approvisionnement

6
MOIS

PÉRIODE D'APPRENTISSAGE
EN SITUATION PROFESSIONNELLE
(mission sur le terrain)



EUR

LYON octobre-juin

Sélection sur dossier et concours

Titre de niveau 3 (équivalent bac+2)

Postulez toute l'année (avant fin avril pour participer au concours de juillet)

Programme logistique technique, chantiers techniques (construction, camp...), approvisionnement, management des ressources humaines, gestion financière, sécurité, gestion de projet, environnement de l'action humanitaire, orientation professionnelle...

niveau de formation **ESSENTIELS**

3
MOIS

PÉRIODE DE FORMATION
logisticien approvisionnement

6
MOIS

PÉRIODE D'APPRENTISSAGE
EN SITUATION PROFESSIONNELLE
(mission sur le terrain)



EUR

LYON octobre-décembre

Sélection sur dossier et entretien

Titre de niveau 3 (équivalent bac+2)

Postulez toute l'année

Programme environnement du métier (acteurs et programmes, géopolitique, sécurité...), essentiels du management (RH, méthodologie de projet...), focus métier (gestion et maintenance des équipements techniques, achat, transport, stockage, distribution...), orientation professionnelle...

niveau de formation **ESSENTIELS**



EUR

FRANCE-À DISTANCE

toute l'année

Validation sur dossier et jury

Titre de niveau 3 (équivalent bac+2)

Postulez toute l'année

plaquettes et devis
à découvrir
sur notre site
institutbioforce.fr

Chargé des services généraux et logistique humanitaire

Les services généraux (également appelés "environnement de travail") et la logistique sont au cœur de l'organisation d'une entreprise ou d'une mission humanitaire. Sans ces deux métiers au service des autres, le fonctionnement quotidien de l'entreprise ou de la mission humanitaire est impossible : c'est en effet le chargé des services généraux et le logisticien humanitaire qui, dans des contextes d'intervention pourtant très différents, assurent la gestion de l'ensemble de l'environnement de travail, des équipements aux bâtiments, des achats aux services internes.

L'Institut Bioforce a développé cette formation post-bac qui vous permet de concrétiser votre engagement à l'international et de vous positionner sur le marché de l'emploi en France avec un métier de service bien connu des entreprises. À l'issue des 3 ans, vous possédez une double compétence, un double métier et un double diplôme : certificat Bioforce et licence professionnelle de l'Université Paris X.

Un cursus qui fait alterner théorie et pratique, terrain et école :

1^{ère} année à l'Institut Bioforce

Les fondamentaux des métiers de chargé des services généraux et logisticien humanitaire : environnement professionnel, communication, administration, gestion et maintenance des ressources techniques, approvisionnement, gestion du bâti, management des services...

Action de solidarité locale implication opérationnelle dans un projet de solidarité avec une association locale.

2^e année 4 mois de stage humanitaire


Approfondissement du métier de logisticien humanitaire à l'Institut Bioforce.

Stage humanitaire de 4 mois sur le terrain au sein d'associations locales ou d'ONG internationales, pour acquérir une expérience de terrain, consolider ses capacités d'adaptation et de travail en autonomie dans le contexte du développement des pays du Sud et développer son savoir-être en situation interculturelle.

3^e année Alternance

Approfondissement du métier de chargé des services généraux à l'Institut Bioforce une semaine par mois.

Alternance entreprise (3 semaines par mois) expérience de travail en environnement réel et découverte d'une responsabilité professionnelle, d'une meilleure compréhension de la théorie et de ses applications dans le monde du travail. L'occasion également d'une meilleure évaluation de son potentiel et de son choix de carrière. Preuve que la formation répond à un besoin des entreprises, 100% des élèves trouvent un terrain d'alternance chaque année.

 Le développement durable est le fil rouge de l'ensemble des modules du programme : "Un développement qui répond aux besoins du présent sans compromettre la capacité des générations futures à répondre aux leurs." (Rapport Brundtland)



Profil Débutant.

3
ANS

PÉRIODE DE FORMATION
dont

4
MOIS

STAGE HUMANITAIRE
(sur le terrain)

1
AN

ALTERNANCE
(3 semaines par mois en entreprise)



EUR

LYON septembre à juin

Sélection sur dossier et concours en 1^{ère} année (admission post-bac, 18-22 ans)

Postulez toute l'année (avant mi-avril pour participer au concours début mai)

Licence professionnelle en partenariat avec



Frais de scolarité 1^{ère} année : 5 400 €
2^e année : 3 700 €
3^e année : 4 410 € (pris en charge par l'alternance)

niveau de formation ESSENTIELS



Profil Confirmé.

Admission parallèle
en 2^e ou 3^e année



Profil Expert.

Titre accessible en Validation des Acquis de l'Expérience



POUR PLUS d'informations

Découvrez la brochure complète



gestion de projet project management

La méthodologie de projet est aujourd'hui indispensable à toute mise en oeuvre de projets humanitaires ou de développement sur le terrain. En collaboration avec les ONG, l'Institut Bioforce a identifié deux types de coordinateur de projet : le coordinateur généraliste qui s'appuie sur une compétence en management, et le coordinateur technique, dont la compétence technique est reconnue dans un domaine précis (santé, agronomie, génie civil...). Au quotidien, le coordinateur est responsable de la stratégie d'intervention, des ressources humaines, de la gestion financière, des relations avec les bailleurs de fonds, et de la sûreté/sécurité du projet.

Coordinateur de projet de la solidarité internationale

Trois parcours en fonction de votre profil :



Profil
Débutant.

Vous avez peu d'expérience professionnelle et de compétences en lien avec le métier de coordinateur de projet :

parcours intégral

Maîtrisez chaque compétence du métier par un module de formation et une application pratique (appui à une association de solidarité), et bénéficiez d'un accompagnement à votre projet professionnel et à votre prise de poste.



Profil
Confirmé.

Vous avez une expérience professionnelle et une qualification en lien avec le métier de coordinateur de projet :

parcours court

Adaptez vos compétences en management, maîtrisez les compétences techniques du métier, et bénéficiez d'un accompagnement à votre projet professionnel et à votre prise de poste.



Profil
Expert.

Vous avez déjà exercé ce métier pendant minimum 36 mois :

validation des acquis de l'expérience

Faites reconnaître votre expérience par l'obtention d'un titre reconnu.

6 PÉRIODE DE FORMATION
MOIS

6 PÉRIODE D'APPRENTISSAGE
EN SITUATION PROFESSIONNELLE
MOIS (mission sur le terrain)



LYON octobre-mars
LYON janvier-juin

Sélection sur dossier et concours
Titre de niveau 1 (équivalent bac+5)

Postulez toute l'année (avant fin avril pour participer au concours de juillet)

Programme méthodologie de projet, management des ressources humaines et financières, relations avec les bailleurs de fonds, environnement de l'action humanitaire, logistique, sécurité, orientation professionnelle...

niveau de formation ESSENTIELS

3 PÉRIODE DE FORMATION
MOIS

6 PÉRIODE D'APPRENTISSAGE
EN SITUATION PROFESSIONNELLE
MOIS (mission sur le terrain)



LYON avril-juin

Sélection sur dossier et entretien
Titre de niveau 1 (équivalent bac+5)

Postulez toute l'année

Programme environnement du métier (acteurs et programmes, géopolitique, sécurité...), essentiels du management (ressources humaines, méthodologie de projet...), focus métier (gestion financière et relations avec les bailleurs de fonds, ...), orientation professionnelle...

niveau de formation ESSENTIELS



FRANCE-À DISTANCE

toute l'année
Validation sur dossier

et jury

Titre de niveau 1
(équivalent bac+5)

Postulez toute l'année

plaquettes et devis
à découvrir
sur notre site

institutbioforce.fr

coordination et management coordination and management

The Bioforce Institute's management training programmes are a response to the real challenge of staff development. Strategic positions (Programme Manager, Country Director, Human Resources and Financial Coordinator, Logistics Manager...) require high level management skills which the management training programmes focus on with a series of competency-based modules. At the end of the programmes, participants are able to take on high level coordination and management positions within the sector. In such a way they are able to make a major contribution to improving the relevance and impact of aid programmes.

Humanitarian Programme Manager

Designed to develop management skills to enhance Quality & Accountability of humanitarian programmes, the Humanitarian Programme Management (HPM) learning programme has been developed in collaboration with key stakeholders, People In Aid, HAP, Mango, Sphere and the Grenoble Management School, to ensure the highest quality for each 3-week competency-based modules.

A 3-month training built around the 3 humanitarian programme manager's core competencies:

Managing People & Organisations

Strengthening organisational capacity, change management, quality and accountability in people management, creating and developing trust in diverse teams, human resources processes (human resources organisation, recruitment, performance management, staff development), how to lead (leadership, management and delegation), managing team safety and security.

Managing Programmes & Projects

Project cycle management (assessment, analysis, planning, implementation, monitoring and evaluation), cross-cutting issues in project cycle management (participation, targeting...), quality and accountability in project management.

Managing Finance & Funding

Donors and donor strategies, quality and accountability in finance management, budgeting and proposal writing, funding strategies and opportunities, key principles and concepts of financial management, practical aspects of financial management.

The Humanitarian Programme Manager training ensures in-depth understanding of the sector and its evolutions through an additional 1-week module on the **Framework of Humanitarian Aid**. It integrates capacity building through a 1-week **Training of Trainers** module and offers professional recognition and a link to the MSc in Humanitarian Programme Management for further specialization.



Profil
Confirmé.



Profil
Expert.

3

MONTHS

TRAINING

3

MONTHS

LYON Sept. to Dec. | 6500 €
administration fees: 60 €

Admission completed application package, prerequisites, expectations for the training.

Apply on a permanent basis

Certification Bioforce is an accredited certifying organisation. The certificate in Humanitarian Programme Management is a highly recognized programme within the sector and is endorsed by our partners:



GRENOBLE
SCHOOL OF
MANAGEMENT



HAP
Humanitarian
Aid Programme



The Sphere Project



mango



PEOPLE
IN AID

level of training

FOCUS

plaquettes et devis
à découvrir sur notre site
institutbioforce.fr

More on the MSc 52 and on the
Humanitarian Programme Manager
training modules 22 24 25 27 30

Mastère en Science (MSc) in Humanitarian Programme Management

Designed to develop management skills to enhance Quality & Accountability of humanitarian programmes, the 12-month MSc in Humanitarian Programme Management (MSc in HPM) has been developed by the Bioforce Institute and the Grenoble Ecole de Management, in collaboration with key stakeholders in the sector (People in Aid, HAP, Mango, Sphere), and is accredited by the Conférence des Grandes Ecoles.

September-December, the Bioforce Institute

Managing People & Organisations

Strengthening organisational capacity, change management, quality and accountability in people management, creating and developing trust in diverse teams, human resources processes (human resources organisation, recruitment, performance management, staff development), how to lead (leadership, management and delegation), managing team safety and security.

Managing Programmes & Projects

Project cycle management (assessment, analysis, planning, implementation, monitoring and evaluation), cross-cutting issues in project cycle management (participation, targeting...), quality and accountability in project management.

Managing Finance & Funding

Donors and donor strategies, quality and accountability in finance management, budgeting and proposal writing, funding strategies and opportunities, key principles and concepts of financial management, practical aspects of financial management.

The MSc in Humanitarian Programme Management training ensures in-depth understanding of the sector and its evolutions through an additional 1-week module on the **Framework of Humanitarian Aid** and integrates capacity building through a 1-week **Training of Trainers** module.

January-April, Grenoble Ecole de Management

Advanced decision techniques, strategy, innovation and entrepreneurship, corporate governance, geopolitics, global marketing and strategy, leadership and responsible management.

May-September, assignment

Fieldwork.

Throughout their training period, students will conduct an applied research project and will present it at the end of the programme.



12 MONTHS

TRAINING





EUR

LYON-GRENOBLE

September to September | 9500 €
administration fees: 60 €

Admission completed application package, prerequisites, expectations for the training.

Apply on a permanent basis

Certification MSc in Humanitarian Programme management delivered by the Bioforce Institute and the Grenoble Ecole de Management.

Label Conférence des Grandes Ecoles

Partners











level of training **FOCUS**

More on the Humanitarian Programme Manager training modules [22](#) [24](#) [25](#) [27](#) [30](#)

Humanitarian Logistics Manager

Designed to develop crucial logistics management skills, the Humanitarian Logistics Management (HLM) training programme is a combination of core management modules and a specific 3-week supply chain management module developed in partnership with 5 major international NGOs: Action contre la Faim, Handicap International, Médecins du Monde, Médecins Sans Frontières and Solidarités International.

A 3-month training built around the 3 humanitarian logistics manager's core competencies:

Managing the Supply Chain

Context analysis, needs anticipation and logistics response, information and equipment flows organisation, coordination and follow-up (with other internal and external actors), humanitarian purchase procedures and implementation (international supply characteristics), negotiation techniques, risks related to purchase and relevant control systems, storage purpose and good warehouse management practice, physical set-up and administrative management of a warehouse, reliable and adequate transport in regard to context, communication, reporting and learning building around planned and achieved activities.

Managing People & Organisations

Strengthening organisational capacity, change management, quality and accountability in people management, creating and developing trust in diverse teams, human resources processes (human resources organisation, recruitment, performance management, staff development), how to lead (leadership, management and delegation), managing team safety and security.

Managing Programmes & Projects

Project cycle management (assessment, analysis, planning, implementation, monitoring and evaluation), cross-cutting issues in project cycle management (participation, targeting...), quality and accountability in project management.

The Humanitarian Logistics Manager training ensures in-depth understanding of the sector and its evolutions through an additional 1-week module on the **Framework of Humanitarian Aid** and integrates capacity building through a 1-week **Training of Trainers** module



Profil Confirmé.



Profil Expert.

3

TRAINING

MONTHS

LYON Sept. to Dec. | 6500 €
administration fees: 60 €

Admission completed application package, prerequisites, expectations for the training.

Apply on a permanent basis

Certification Bioforce is an accredited certifying organisation. The certificate in Humanitarian Logistics Management is a highly recognized programme within the sector and is endorsed by our partners:

Managing the supply chain course is endorsed by the **Chartered Institute of Logistics and Transport (CILT)** and the **Humanitarian Logistics Association (HLA)** as meeting the quality standards set by the associations for training and development in the humanitarian logistics sector.

level of training FOCUS

eau, hygiène & assainissement water, sanitation & hygiene

Dans des contextes d'urgence, de réhabilitation ou de développement, les ONG réalisent de nombreux programmes en eau, hygiène et assainissement (EHA). C'est au responsable de projets Eau, Hygiène & Assainissement que sont confiées la coordination et la mise en oeuvre de ces projets sur le terrain : il assure l'alimentation en eau potable et en quantité suffisante auprès des populations, développe et favorise l'accès aux structures d'assainissement au niveau domestique ou collectif, et enfin, coordonne la promotion de l'hygiène et la mise en place d'un système de gestion de l'eau. Ses responsabilités incluent la stratégie d'intervention en matière d'eau, hygiène & assainissement, le management des ressources humaines et l'équilibre financier du projet dont il a la responsabilité.

Responsable de projets Eau, Hygiène & Assainissement

Trois parcours, en France ou en Afrique, en fonction de votre profil :



Profil Débutant.

Vous avez peu d'expérience professionnelle et de compétences en lien avec le métier de responsable de projets EHA :

parcours intégral

Maîtrisez chaque compétence du métier par un module de formation et des applications pratiques, et bénéficiez d'un accompagnement à votre projet professionnel et à votre prise de poste.



Profil Confirmé.

Vous avez une expérience professionnelle et une qualification en lien avec le métier de responsable de projets EHA :

parcours court

Adaptez vos compétences en management, maîtrisez les compétences techniques du métier, et bénéficiez d'un accompagnement à votre projet professionnel et à votre prise de poste.



Profil Expert.

Vous avez déjà exercé ce métier pendant minimum 36 mois :

validation des acquis de l'expérience

Faites reconnaître votre expérience par l'obtention d'un titre reconnu.

6
MOIS

PÉRIODE DE FORMATION

6
MOIS

PÉRIODE D'APPRENTISSAGE EN SITUATION PROFESSIONNELLE (mission sur le terrain)



LYON janvier-juin

Sélection sur dossier et concours
Titre de niveau 2 (équivalent bac+4)
Postulez toute l'année (avant fin avril pour participer au concours de juillet)
Programme management des ressources humaines et financières, relations avec les bailleurs de fonds, évaluation et gestion de la ressource en eau, génie civil, hygiène, assainissement, méthodologie de projet, environnement de l'action humanitaire, logistique, sécurité, orientation professionnelle...

niveau de formation **ESSENTIELS**

3
MOIS

PÉRIODE DE FORMATION

6
MOIS

PÉRIODE D'APPRENTISSAGE EN SITUATION PROFESSIONNELLE (mission sur le terrain)



LYON
avril-juin



BAMAKO
sept-déc.

Sélection sur dossier et entretien
Titre de niveau 2 (équivalent bac+4)
Postulez toute l'année
Programme environnement du métier (acteurs et programmes, géopolitique, sécurité...), essentiels du management (RH, méthodologie de projet...), focus métier (évaluation et gestion de la ressource en eau, assainissement, génie civil, approche sociale et participation communautaire...), orientation professionnelle...

niveau de formation **ESSENTIELS**



FRANCE-À DISTANCE
toute l'année

Validation sur dossier et jury

Titre de niveau 2 (équivalent bac+4)

Postulez toute l'année

plaquettes et devis
à découvrir
sur notre site
institutbioforce.fr

nutrition nutrition

ONG et structures de santé locales interviennent pour répondre à des situations nutritionnelles dégradées. Le responsable de projets Nutrition est celui qui en évalue la sévérité pour les populations. Grâce à sa connaissance des différents types de malnutrition et des différentes stratégies d'assistance alimentaire et de prise en charge nutritionnelle, il définit les projets appropriés au contexte et à la population. Il est ensuite chargé de la coordination et de la mise en œuvre de ces projets sur le terrain, en les adaptant aux spécificités culturelles et à l'évolution de la situation.

Responsable de projets Nutrition



Profil
Confirmé.

Vous avez une expérience professionnelle et une qualification en lien avec le métier de responsable de projets Nutrition (agents des ministères et collectivités territoriales, personnels d'organisations internationales et nationales, consultants, experts, techniciens et professionnels de la santé) :

parcours court en Afrique

Adaptez vos compétences en management, maîtrisez les compétences techniques du métier, et bénéficiez d'un accompagnement à votre projet professionnel et à votre prise de poste.

3

MOIS

PÉRIODE DE FORMATION

6

MOIS

PÉRIODE D'APPRENTISSAGE
EN SITUATION PROFESSIONNELLE
(mission sur le terrain)



AFR

BAMAÏO
sept-déc.

Sélection sur dossier et entretien

Titre de niveau 2 (équivalent bac+4)

Postulez toute l'année

Programme environnement du métier (acteurs et programmes, géopolitique, sécurité...), essentiels du management (RH, méthodologie de projet...), focus métier (évaluation et suivi de la situation nutritionnelle, conception et mise en œuvre des activités de prévention de la malnutrition, mise en œuvre et suivi de programmes de prise en charge de la malnutrition aiguë, coordination d'un projet de nutrition avec les acteurs clés), orientation professionnelle...

niveau de formation ESSENTIELS

À découvrir. L'Institut Bioforce en partenariat avec l'IRIS Sup'

"Action humanitaire : enjeux stratégiques et gestion de projet", formation de niveau Bac+5. Au programme des 300 heures de formation et des 3 mois de stage : contexte international de l'action humanitaire, acquisition de méthodes et outils professionnels liés à la gestion de projet humanitaire et insertion professionnelle.

www.iris-sup.org

EN PARTENARIAT AVEC



plaquettes et devis
à découvrir
sur notre site

institutbioforce.fr

Obtenir un diplôme de l'Institut Bioforce par la Validation des Acquis de l'Expérience.

- **Faites reconnaître** vos compétences professionnelles en solidarité internationale, accélérez votre évolution professionnelle et facilitez une reprise d'études en obtenant un des titres délivrés par l'Institut Bioforce. La Validation des Acquis de l'Expérience (VAE) permet de faire reconnaître son expérience (professionnelle ou non) afin d'obtenir un diplôme, un titre ou un certificat de qualification professionnelle (loi de modernisation sociale de février 2002). Diplômes, titres et certificats sont ainsi accessibles grâce à l'expérience (et non uniquement par le biais de la formation initiale ou continue), selon d'autres modalités que l'examen. Depuis 2010, ce dispositif est également accessible à distance.

Les diplômes de l'Institut accessibles par la VAE.

POUR PLUS D'INFORMATIONS

institutbioforce.fr
L'ÉCOLE DE L'ENGAGEMENT HUMANITAIRE

Tarifs, possibilités de prise en charge, description détaillée de la démarche de VAE, dossier de recevabilité et témoignages

Logisticien de la Solidarité Internationale
titre de niveau III (équivalent bac+2)

Administrateur de la Solidarité Internationale
titre de niveau II (équivalent bac+4)

Responsable de Projets Eau, Hygiène et Assainissement
titre de niveau II (équivalent bac+4)

Chargé des Services Généraux et Logistique Humanitaire
titre de niveau II (équivalent bac+4), en cours d'homologation

Coordinateur de Projet de la Solidarité Internationale
titre de niveau I (équivalent bac+5)

- **Critères d'éligibilité** Au moins 36 mois cumulés d'activités salariées ou non salariées en rapport avec le diplôme visé, avoir un permis de conduire valide, être titulaire de l'attestation de Prévention et Secours Civiques de Niveau 1 (PSC1) - certificat de secourisme ou équivalent.

● Les étapes de votre démarche de Validation des Acquis de l'Expérience



A télécharger sur institutbioforce.fr et à renvoyer une fois complété à l'Institut Bioforce, accompagné des pièces justificatives.



Ce dossier, envoyé par l'Institut Bioforce si votre candidature est recevable, vous permet de décrire et d'analyser les activités et les compétences acquises lors des expériences professionnelles en lien avec le titre visé.



Une fois le dossier de présentation des acquis validé par l'Institut Bioforce, vous êtes invité à le présenter devant les membres du jury (équipe Bioforce et représentants du secteur professionnel de la solidarité) à Paris ou à distance.

être accompagné

L'Institut Bioforce vous propose deux formules d'accompagnement dans votre démarche de Validation des Acquis de l'Expérience



formations sur mesure développez les compétences de vos équipes

L'Institut Bioforce accompagne la professionnalisation de l'humanitaire et du développement pour contribuer à la structuration du secteur. Il renforce les capacités des organisations pour accroître l'impact et la pertinence de leurs actions. Il crée des processus sur mesure pour permettre aux organisations de développer leur capacité à identifier et surmonter les défis de leurs équipes dans la mise en oeuvre de leur mandat. Après un diagnostic initial, l'Institut propose une stratégie de développement des compétences adaptée à chaque organisation et aux spécificités de ses contextes d'intervention.

ils nous font confiance | pour leurs équipes



Nos prestations sur mesure à la loupe.

Construits en fonction de vos besoins, nos dispositifs sur mesure répondent à vos enjeux de développement des compétences.

Cas Organisation Internationale

Cas Partenaire ONG

demande exprimée par le partenaire

Formation en présentiel « préparation à la gestion des catastrophes » de 5 jours pour les logisticiens pays de l'organisation.

2 formations en présentiel de 5 jours chacune en « Gestion Financière » et « Gestion des ressources humaines » pour les managers et les opérationnels de l'ONG.



01 ANALYSE DES BESOINS par l'Institut Bioforce

Accompagnement des managers en ingénierie pédagogique pour développer leurs capacités à créer et animer une action de formation théorique et pratique de « préparation à la gestion des catastrophes » pour les logisticiens pays.

Apport de compétences sur les outils de suivi budgétaire et les clés du management d'équipe, et accompagnement progressif au changement pour développer et harmoniser les bonnes pratiques des managers, avant la formation des opérationnels en gestion financière.



02 ÉLABORATION DE LA SOLUTION & 03 MISE EN ŒUVRE

Dispositif en deux phases :

Appui à la création de contenus de formation par les équipes du partenaire sous la supervision du coordinateur de pôle de compétence en Formation de Formateurs de l'Institut Bioforce.

Supervision de la réalisation de 9 jours de formation conduite par les formateurs de l'organisation.

+ **Prestation** : organisation logistique de la formation résidentielle sur site technique.

Dispositif en trois phases :

Année 1 Création et réalisation d'une unique session en Gestion Financière et Gestion des Ressources Humaines de 5 jours pour les managers.

Année 2 Accompagnement individualisé : séances d'1h30 à 3, 6 et 9 mois de chacun des managers positionnés sur des postes clés.

Année 3 Création et réalisation d'une formation de 5 jours pour les opérationnels sur les outils de gestion financière mis en place par les managers.



04 SUIVI & ÉVALUATION

Synthèse et préconisations : identification de deux personnes ressources pour animer les formations et former les futurs formateurs, mise en place d'une session minimum par an, réalisation des formations sur le terrain, développement des contenus en anglais.

Suivi : mesure de l'impact un an après la formation, appui à la mise à jour des fiches pédagogiques et des supports de cours en vue de la pérennisation du dispositif d'apprentissage.

Synthèse et préconisations : identification des personnes clés à accompagner en Année 2.

Rapport d'analyse de l'évolution des pratiques professionnelles des managers après formation et accompagnement, permettant l'identification des enjeux de formation pour les opérationnels en Année 3.

Explorez aussi les autres facettes de l'Institut.

Parallèlement aux dispositifs sur mesure, retrouvez pour vos équipes toutes les propositions de l'Institut Bioforce.

Formations Compétences

Formations courtes sur catalogue autour des compétences clés de l'humanitaire et du développement élaborées par des professionnels de la formation et du secteur connaissant parfaitement les outils utilisés et les compétences requises sur le terrain.

A découvrir page 19

Validation des Acquis de l'Expérience

Accès en France et à distance aux titres délivrés par l'Institut Bioforce par la Validation des Acquis de l'Expérience. VAE et accompagnement par un chargé d'orientation de l'Institut Bioforce gratuits pour les ONG adhérentes à Uniformation.

A découvrir page 56

Formations Métiers

Formations professionnelles qualifiantes en France et en Afrique, formations de niveau Management.

A découvrir page 45

Au plus près des crises, une approche innovante.



Dès le lendemain de la catastrophe, soutenir et optimiser le déploiement de la réponse humanitaire avec le programme Capadire (CAPacity Building In Disaster REsponse), développé par l'Institut Bioforce et ses partenaires.

2004, Sri Lanka. En post-urgence, renforcer et faire reconnaître les capacités locales individuelles et collectives. À la suite du tsunami, 900 ouvriers qualifiés formés aux métiers de la construction et près de 200 professionnels du secteur de la construction formés.

2010, Haïti. Près de 1500 personnes dont 88% d'Haïtiens, équipes nationales des ONG présentes, formés dans des domaines clés de la réponse aux catastrophes : logistique, télécommunications, sécurité, gardiennage, conduite, wash...

www.capadire.org

Bioforce s'implique dans les réseaux.

du secteur humanitaire et développement.



ELRHA

Le réseau collaboratif entre organisations humanitaires et institutions académiques.



PEOPLE IN AID

Le réseau des bonnes pratiques de gestion des Ressources Humaines.

TRAINING PROVIDERS FORUM

Le réseau des organismes de référence dans la formation pour la communauté humanitaire.



PEOPLE THAT DELIVER

L'initiative internationale pour la professionnalisation de la chaîne logistique des systèmes de santé.



RESOLOG

La communauté francophone des logisticiens de santé.

Ils sont partenaires de nos formations.



We also tailor for organisations.

Find out about our learning and development offer.

The Bioforce Institute, with its team of learning and development professionals, is specialised in providing solutions to skills and organisational development needs of humanitarian and international development agencies. To this end, the Institute offers a wide range of learning activities for the benefit of your teams.

Bespoke (tailor-made) training

The Bioforce Institute designs specific training courses to meet the needs expressed by organisations. We carry out a thorough learning needs analysis and then propose context-related solutions in the form of:

- Training sessions in the field or at headquarters
- Follow up coaching
- Support in designing in-house solutions

Open training courses

Bioforce offers a large range of open courses which are detailed on [pages 19 to 44](#) in this catalogue:

- Courses in : Logistics, Management, Nutrition, WASH, Security, Training of Trainers...
- Courses located in : France (Lyons and Paris), Burkina Faso, Mali, Ghana, Sudan...
- Courses in : French, English, Spanish
- Distance learning courses

Diploma courses

Bioforce also offers a range of diploma courses and qualifications specific to the humanitarian and international development sector. [Read pages 45 to 56](#)

- Qualifications in : Logistics, Administration, Project and Programme Management, WASH, Nutrition
- Courses in France and in West Africa

Recognition of Prior learning (RPL)

All of Bioforce's qualifications are accessible through RPL.

[More information on page 56](#)

The CAPADIRE programme.

CAPADIRE

CAPADIRE (CAPAcity Building In Disaster REsponse) is a programme which provides learning and training activities for agencies in disaster response. To this end, the Bioforce Institute and RedR, two complementary training institutes, have worked together to join their skills and expertise.

The following observations led to the development of the CAPADIRE programme:

- - Very often in disaster response most of the people deployed are nationals with little or no experience in such activities.
- - Delivery is the priority and there is little room (at least in the early stages of a response) for training and support of new staff.
- - Classic training programmes are not appropriate in disaster response contexts.

In 2010, in the aftermath of the earthquake in Haiti, the programme set up in Port-au-Prince and offered context specific training for agency staff. 1500 Haitian nationals benefited from this programme.

For more information, visit our website: capadire.org/en

Inscriptions & Financement. Application & Funding.

Quelques informations pratiques pour vous guider jusqu'à nous.
A bientôt à l'Institut Bioforce !



Formations Compétences.

De 3 jours à 3 semaines
Open training courses



Formations Métiers.

De 3 mois à 3 ans
Diploma courses



Accompagnement & Orientation.

Careers advice

• Les inscriptions doivent être soumises au minimum deux mois avant le début de la formation.
Rendez-vous sur la page institutbioforce.fr/inscription

Application deadline is set 2 months prior to the start of the training. Apply on institutbioforce.fr/application.

• Les candidatures sont ouvertes toute l'année.
Retrouvez toutes les dates importantes et les processus de sélection (dossier, entretien ou concours, VAE...) pour la formation qui vous intéresse sur institutbioforce.fr/inscription

Apply on a permanent basis on institutbioforce.fr/application and find out all details about the application process of the training programme or Recognition of Prior Learning (RPL) you are interested in.

• Contactez-nous pour fixer un rendez-vous dans nos locaux à Lyon, par téléphone ou Skype avec nos chargés d'orientation : 04 72 89 74 73, et laissez-vous guider !

Contact us to book an appointment with our career advisors: + 33 4 72 89 74 73.

Rendez-vous sur notre site : institutbioforce.fr

Congé individuel de formation. Alternance.

Service de Coopération
& d'Action Culturelle
des ambassades.

Pôle Emploi.

Employeur.

Droit individuel
à la formation.

Conseil Régional.

Toutes les pistes de financement de votre formation :
www.institutbioforce.fr/financement

*Funding opportunities for your training at the Bioforce Institute on
www.institutbioforce.fr/funding*

Vous avez encore des questions ? Rendez-vous sur notre site !



Est-ce que je peux me former à l'humanitaire juste après mon bac ?

C'est possible avec la licence professionnelle Chargé des services généraux et logistique humanitaire qui vous prépare à la fois aux mondes de l'entreprise et de l'humanitaire.

La formation qui m'intéresse comprend une mission de 6 mois sur le terrain, est-ce que vous m'aidez à la trouver ?

Oui, pendant votre formation, nous vous accompagnons dans la préparation de votre CV et de votre lettre de motivation et vous mettons en lien avec notre réseau d'ONG.

Je veux faire de l'humanitaire mais je ne sais pas trop comment m'y prendre : pouvez-vous m'aider ?

Oui, nos chargés d'orientation peuvent vous accompagner individuellement et sur rendez-vous, dans nos locaux à Lyon-Vénissieux, par téléphone ou Skype.

J'ai plus de 40 ans et j'ai déjà une expérience professionnelle, est-ce que je peux quand même postuler ?

Bien sûr, nos formations sont accessibles sans limite d'âge maximale et certaines sont même réservées aux profils expérimentés.

Retrouvez toutes les réponses à vos questions et bien plus grâce à notre Foire aux Questions. Pour bien comprendre et choisir avant de s'inscrire.
www.institutbioforce.fr/faq

institutbioforce

L'ÉCOLE DE L'ENGAGEMENT HUMANITAIRE

Accompagnement
Formations Compétences
Formations Métiers

Institut Bioforce
info@institutbioforce.fr

Formations sur mesure

FRANCE Laure VERNANT
l.vernant@institutbioforce.fr
AFRIQUE Abdramane DIALLO
a.diallo@institutbioforce.fr

institutbioforce.fr

f /institutbioforce

+33 (0)4 72 89 31 41
Fax +33 (0)4 78 70 27 12



Vénissieux

FRANCE

41 avenue du 8 mai 1945
69694 Vénissieux cedex



Bobo Dioulasso

AFRIQUE

01 BP 753 Bobo Dioulasso
Burkina Faso

LES PARTENAIRES DE
L'INSTITUT BIOFORCE



Rhône-Alpes

RHÔNE

LE DÉPARTEMENT



GRANDLYON

ville de vénissieux

