

Fonctionnement des filières gomme au Niger



Plan de l'exposé

- Rappel du potentiel gommier au Niger
- Potentiel gommier à Torodi
- Acteurs et filières gomme à Torodi
- Contraintes des filières gomme à Torodi
- Solutions possibles: Stratégie de Dev. De la gomme
- Comptoir gomme: Définition, objectifs/attributions
- Organisation et Fonctionnement d'un Comptoir:
- Efforts du projet GESFORCOM dans le fonctionnement de Comptoirs;
- Perspectives

Potentiel gommier au Niger

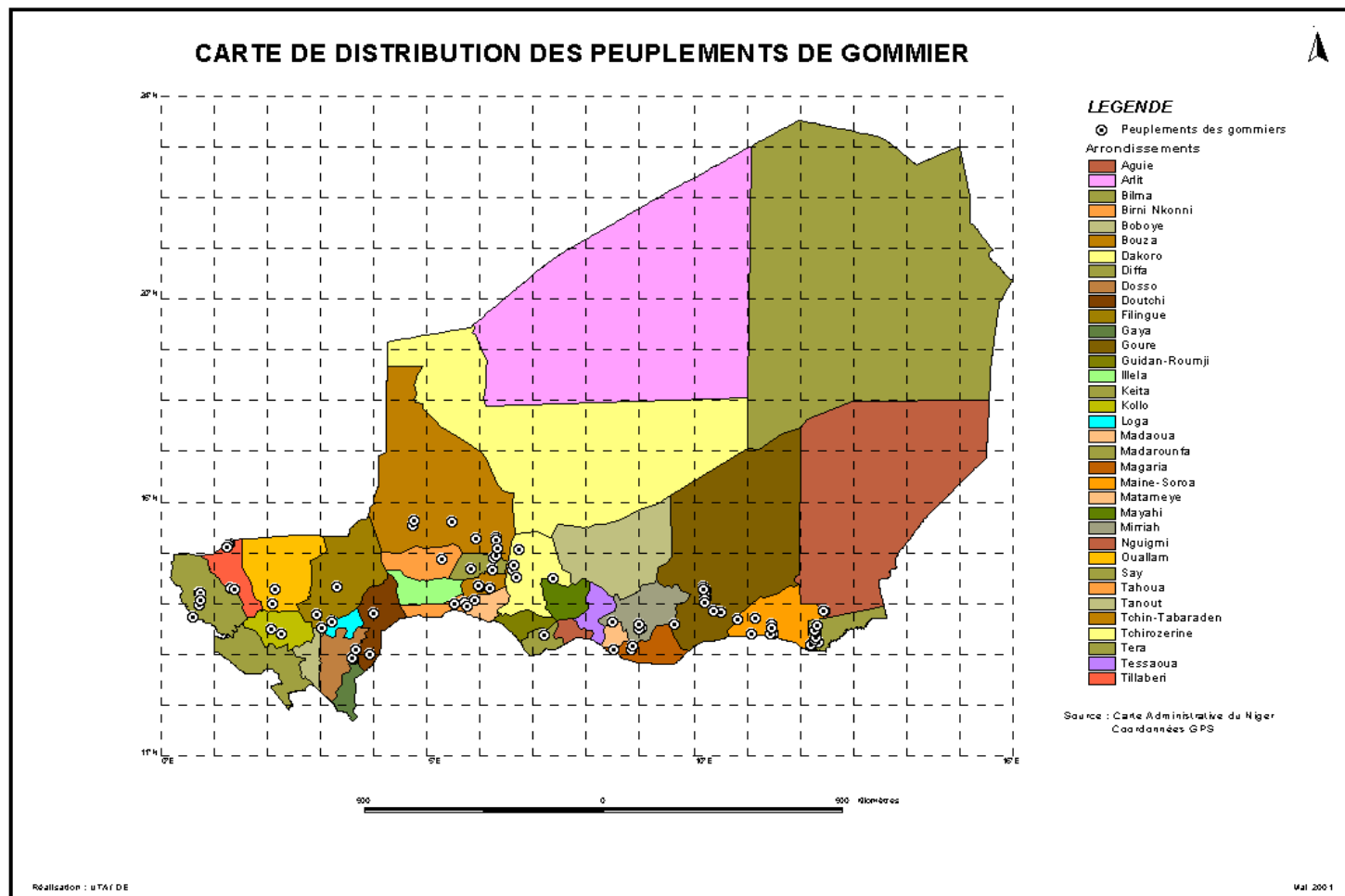


Fig. 1. – Carte de distribution des gommieraies au Niger A . Mahamane, 2001

Potentiels gommier au Niger (suite)

Potentiel total : 300 000 ha, dont

Peuplements naturels : 160 000 ha;

Plantations : 5 000 ha;

Formations agro forestières éparses :
135 000 ha.

Densité moy. de *A.senegal* : 30 à 200
pieds à l'hectare

Potentiel gommier à Torodi

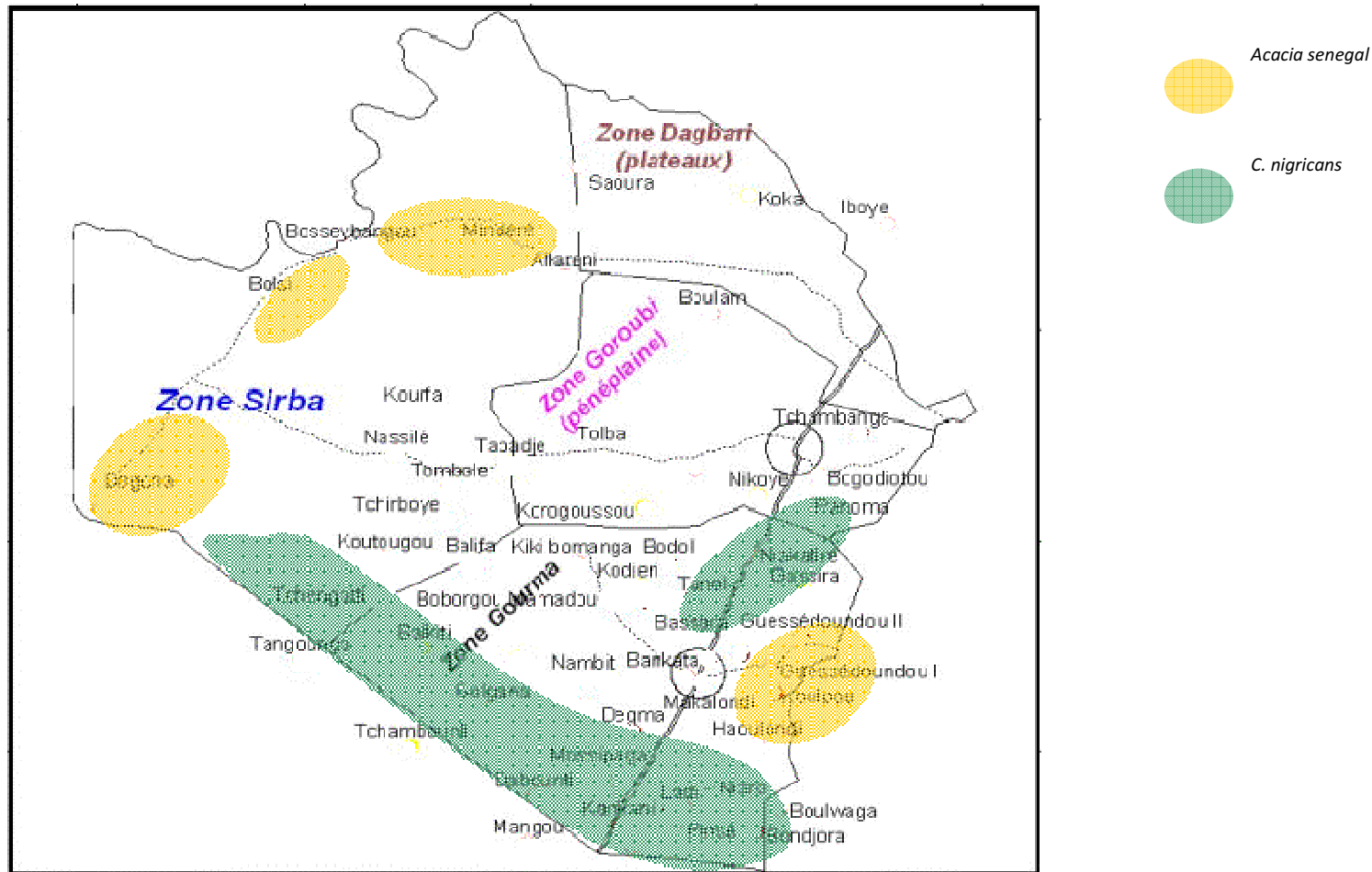


Fig.2 : Localisation des peuplements de gommier à Torodi
Source : Ichaou (2008)

Potentiel de gomme à Torodi (suite)

- **Gomme arabique:** *A. senegal* et *A. seyal*:
 - 11 gommeraies ;
 - Superficie totale de 600 ha
 - Topo: Glacis, Collines à altitudes variant de 225 à 300m
 - Occupation de sols: Jachères; Champs; Terres sylvopastorales;
 - Densité : Eparses à 250 pieds à l'ha (Dogna)
 - Production de gomme: 3 à 5 t/an

Potentiel de gomme à Torodi (suite)

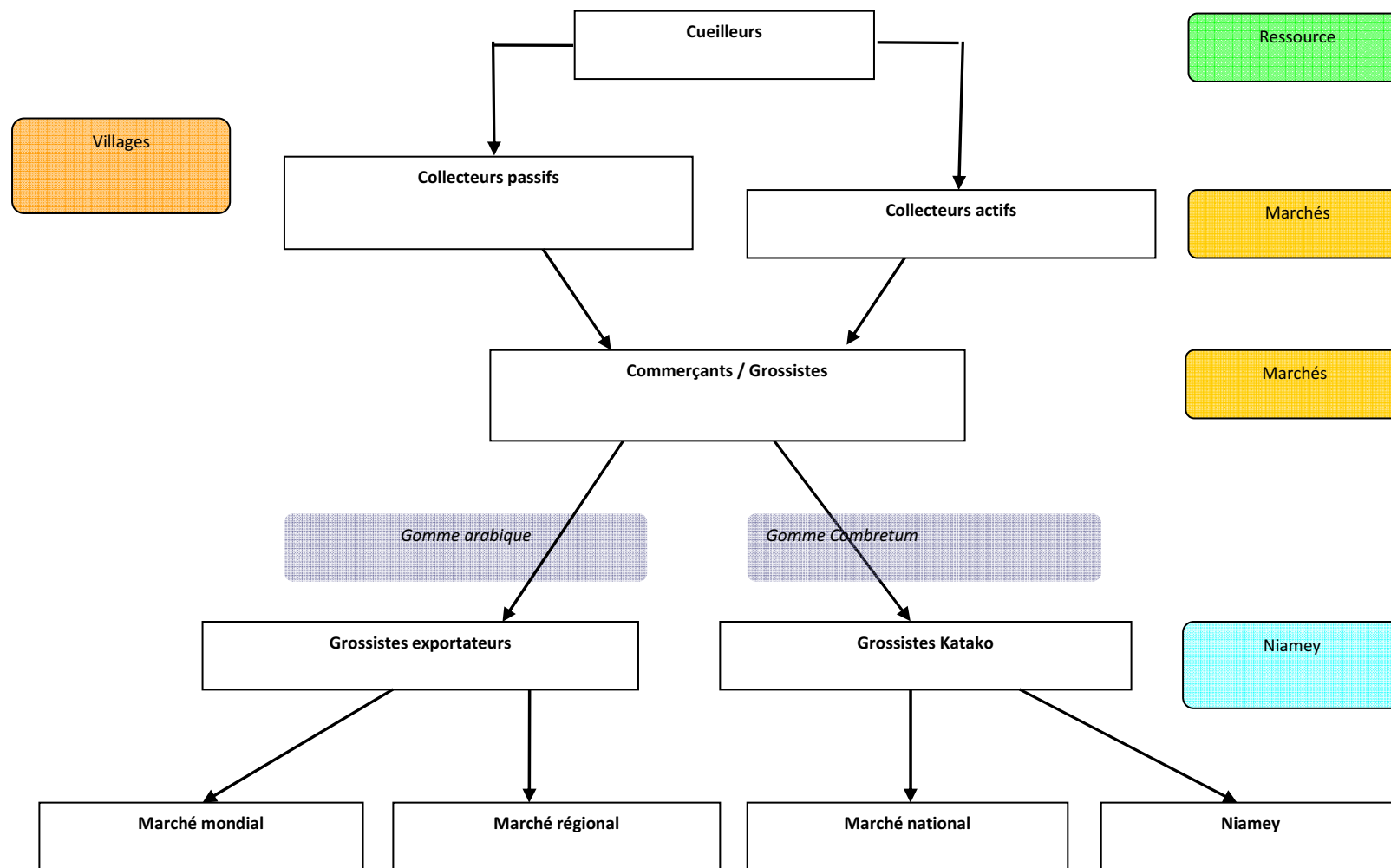
- **Gomme de Combretacées:**

- Peuplements purs et mélangés;
- Superficie: 100 000 ha
- Topo: Bas fonds et le long des cours d'eau dans le Gourma, la Sirba et le Goroubi
- Densité : 20 à 100 pieds à l'ha
- Production: 400 t/an

Acteurs et Filières gomme au Niger

- Deux filières distinctes avec les acteurs de la récolte jusqu'aux commerçants grossistes (marchés de Torodi, Makalondi, Kankani);
- Les deux filières s'individualisent à Niamey :
 - ✓ Société ASI gère la filière gomme arabique (Exportation);
 - ✓ Grossistes du marché de Katakou qui gèrent la gomme de Combretum (local)

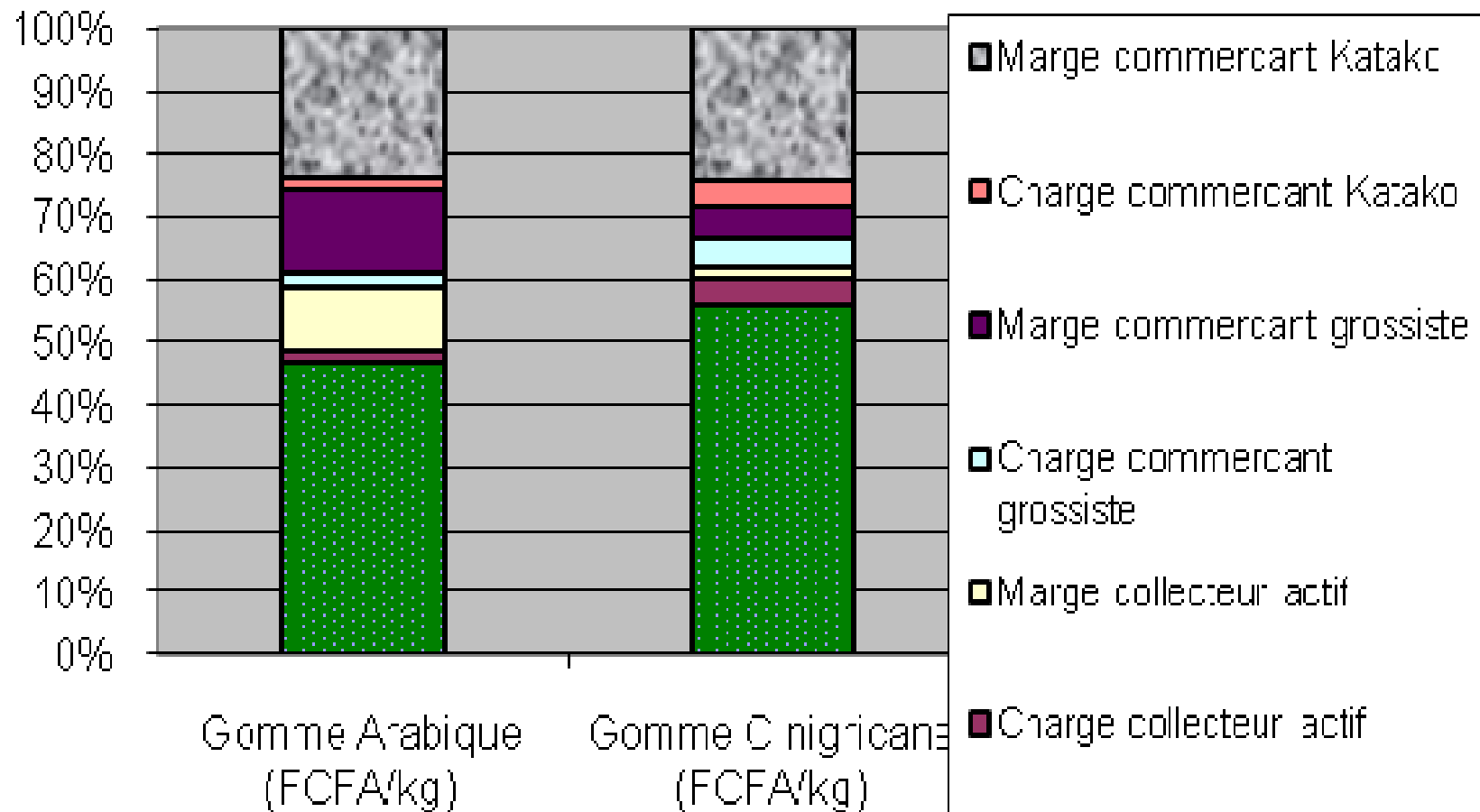
Acteurs et Filières gomme au Niger



François Besse et Ichaou A.(2008)

Structure de prix de gomme

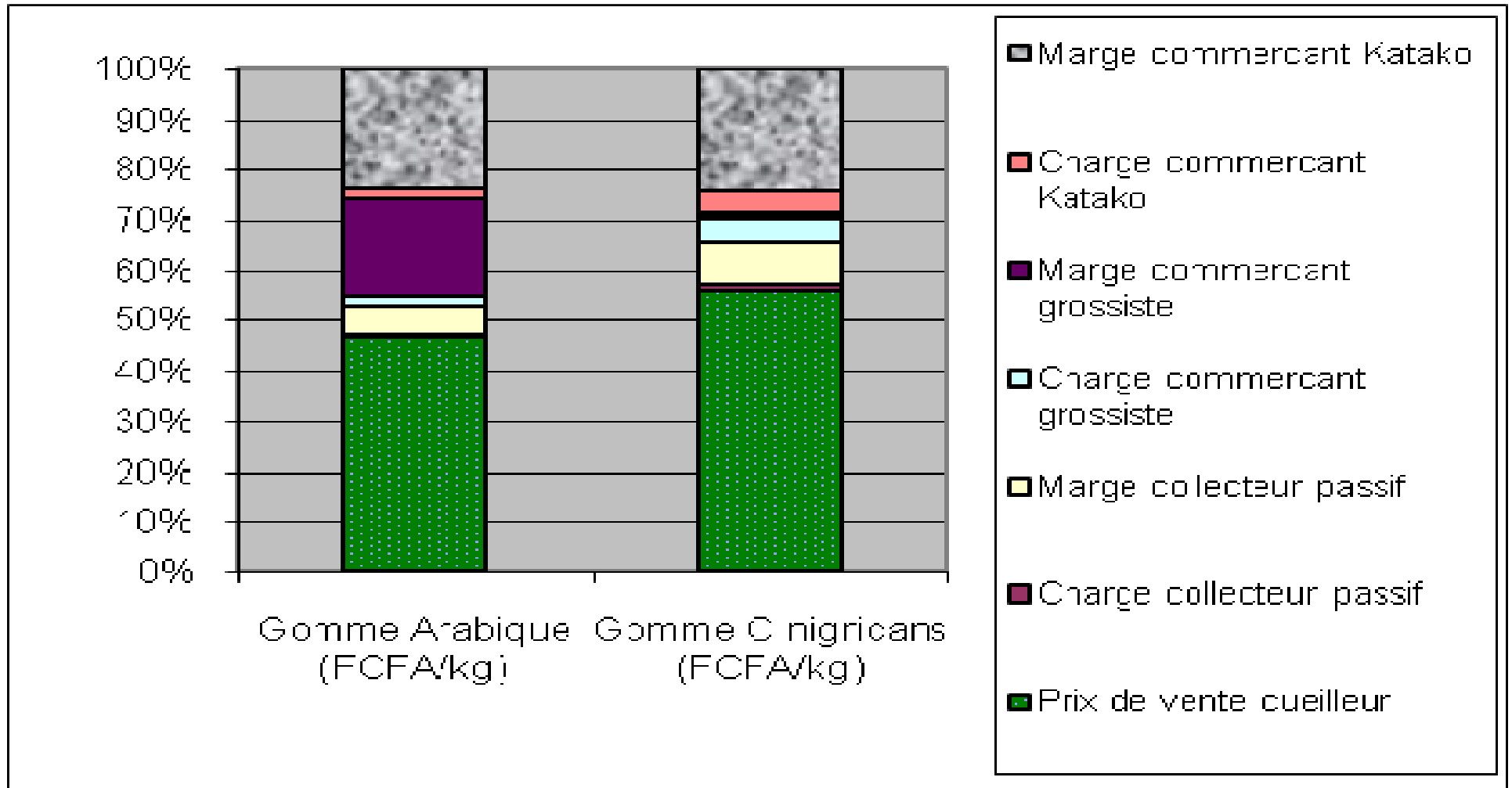
■ Filière : Collecteurs actifs



Ichaou (2008) sur la base des résultats d'enquête Gesforcom

Structure de prix de gomme

■ Filière : Collecteurs passifs



Ichaou (2008) sur la base des résultats d'enquête Gesforcom

Impacts économiques des filières

- **Gomme Arabique dure (Acacia senegal et A. seyal)**

- ✓ **Potentiel : 600 ha; Densité moyenne 250 arbres/ha; Production moyenne annuelle estimée de 3 à 5 tonnes ; Prix moyens d'achat de 368 FCFA le kg et de vente de 767 FCFA le kg:**

- ⇒ **Chiffre d'affaire entre 2 301 000 FCFA à 3 835 000 FCFA par an reparté entre les différents acteurs dont entre 1 104 000 FCFA et 1 840 000 FCFA restent dans les villages ;**

- **Gomme des Combrétacées**

- ✓ **Potentiel: 100 000 ha; 2 à 10 millions de pieds; Productivité : 150 g/arbre/an; production moyenne de 300 à 1 500 tonnes par an; Prix d'achat moyen de 203 F/kg:**

- ⇒ **Chiffre d'affaire entre 108 600 000 FCFA à 543 000 000 FCFA par an reparté entre les cueilleurs, les collecteurs et les commerçants grossistes dont 60 900 000 FCFA et 304 500 000 FCFA reviennent aux cueilleurs et restent dans l'économie des villages.**

Contraintes liées à la production

- Mortalité et la rareté des gommiers et de la gomme;
- Eloignement et la pénibilité de la récolte;
- Surexploitation des gommiers;
- Péjoration climatique et sécheresses récurrentes ;
- Déboisements pour la mise en culture des glacis;
- Feux de brousse;
- Emondage des arbres ; etc.

Contraintes liées à la commercialisation

- Application inappropriée des technologies d'exploitation ;
- Capacités institutionnelles insuffisantes (connaissance de la ressource, qualité du produit, système d'information sur les marchés nationaux et internationaux de la gomme) ;
- Enclavement et l'inaccessibilité de la majorité des zones de production ;
- Manque de crédit de commercialisation ;
- Manque des infrastructures de commercialisation de la gomme ;
- Porosité des frontières (Nigeria et Burkina-Faso) ;

Solutions possibles

Développement d'une stratégie d'organisation des filières gomme tournée vers:

- Organisation de la commercialisation de la gomme;
- Amélioration qualitative et quantitative de la ressource en gomme arabique et en gomme de l'espèce *Combretum nigricans*;
- Implication et formation des populations concernées;
- Participation effective des acteurs et partenaires des deux filières.

Organisation de la commercialisation de la gomme : Mise en place de comptoirs

Comptoir défini comme une structure organisée mise en place par l'Etat ou ses partenaires et qui se charge de l'achat de gomme auprès des cueilleurs/collecteurs locaux et sa vente (nettoyage, tri, séchage et conditionnement) auprès des commerçants intermédiaires et/ou grossistes en vue de garantir un prix rémunérateur à ces adhérents.

Objectifs visés par les comptoirs

- **Mettre en place les conditions d'une gestion durable des ressources :**
 - ✓ améliorer la gestion des ressources en gomme arabique et de *Combretum nigricans*;
 - ✓ intégrer la gomme des différentes espèces concernées, dans une gestion locale concertée et durable des ressources;

Objectifs visés par les comptoirs

- **Améliorer et sécuriser le revenu des producteurs de gomme:**
 - ✓ centraliser, au niveau des comptoirs, des activités de tri, toilettage, séchage et conditionnement;
 - ✓ sécuriser les acteurs locaux, en particulier les femmes qui représentent la majorité des récolteurs, avec les enfants;
 - ✓ renforcer les ressources financières de la Commune de Torodi ;

Objectifs visés par les comptoirs

- **Améliorer la visibilité de la filière pour les différentes parties prenantes;**
 - ✓ capitaliser et diffusion auprès des acteurs les données et informations sur la gomme (meilleure transparence des échanges et des enjeux ainsi qu'une plus grande efficacité dans les activités)
 - ✓ renforcer la qualité et de la disponibilité des données statistiques sur la gomme

Efforts de Gesforcom aux Comptoirs

- Information et sensibilisation des membre de bureau de Comptoirs;
- Organisation et formation des membres du bureau de Comptoirs;
- Appui à l'ouverture des Comptes bancaires à la Caisse Modjéré-Allah;
- Recherche de débouchés auprès des partenaires (Privé Nigérian, SNCC)

Perspectives

- Le renforcement du potentiel de la production de la gomme à travers :
 - ✓ la récupération des terres, le reboisement avec des variétés plus productives ;
 - ✓ l'aménagement et la mise en valeur des gommeraies naturelles existantes ;
- Le suivi régulier des comptoirs mis en place pour la maîtrise des statistiques sur la production et la commercialisation de la gomme ;

Perspectives

- La redynamisation des organisations des producteurs et le renforcement de la commercialisation de la gomme arabique :
 - ✓ la construction et l'équipement des comptoirs ;
 - ✓ la formation des producteurs sur la qualité de la gomme ;
- Le renforcement des capacités financières des Comptoirs:
 - ✓ l'octroi de crédit de commercialisation ;
 - ✓ sécurisation des cueilleurs de gomme;

Perspectives

- Le renforcement de la qualité de la gomme produite au Niger à travers :
 - ✓ la formation et l'équipement des producteurs sur les techniques de production et infrastructures de commercialisation;
 - ✓ la caractérisation et la normalisation de gomme (labellisation)

JE VOUS REMERCIE