



De la fabrication des tambours
chalcolithiques



Montage en deux parties au
colombin ou à la plaque



Montage au colombin

quelques tambours réalisés par
des stagiaires (avant cuisson)





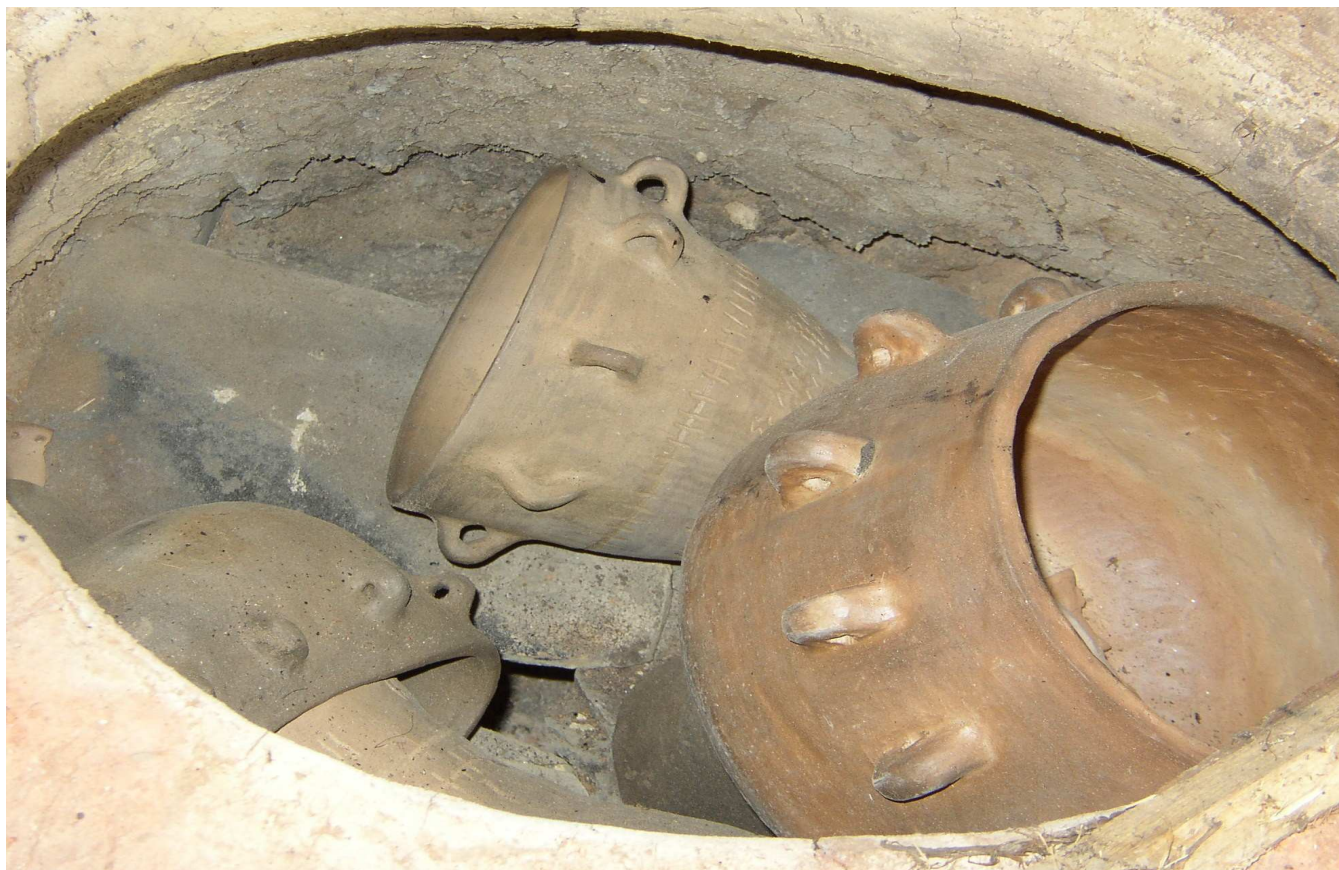
Deux tambours et les outils qui ont servi à les fabriquer

Cuisson dans un four à flamme directe





Four à flamme directe



A la fin de la cuisson



Avant la cuisson en meule

Début de la cuisson en meule



Dans le feu de la cuisson en meule



Pose d'une peau nue (non tannée)





Tension de la peau grâce aux $2n+1$
anses



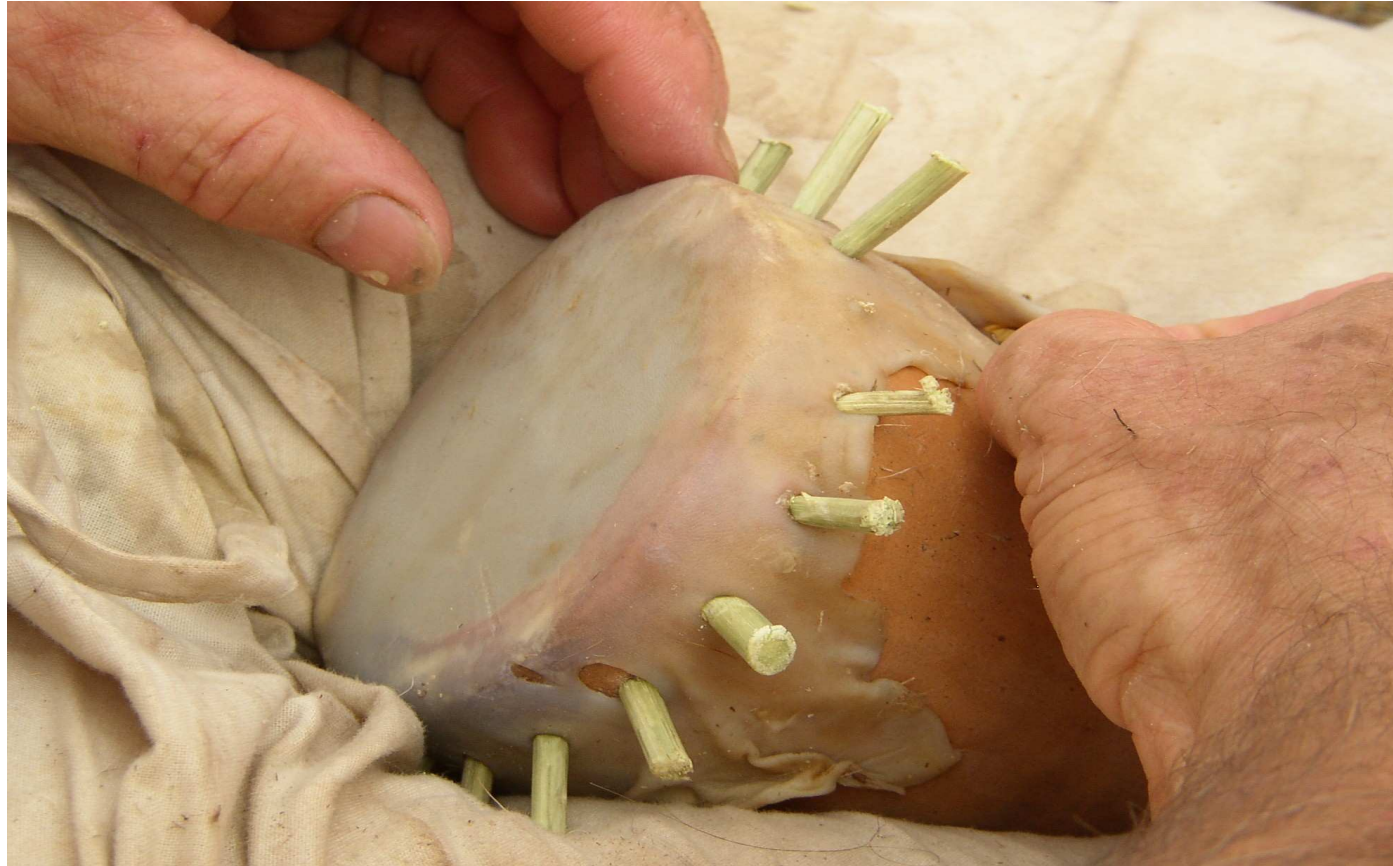
Fixation de la peau en la
traversant en même temps
qu'une anse avec une cheville



Régularisation des bords de la
peau



Systeme d'accroche par boutons en nombre impair pour maintenir une corde. Cette corde n'est utile que pendant le séchage. La peau est couverte d'ocre pour la désinfecter



Fixation par des chevilles
plantées dans des trous

Utilisation d'un micro tambour



FIN

FIN

