

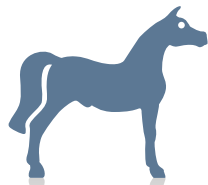
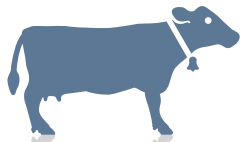
le guide vétérinaire

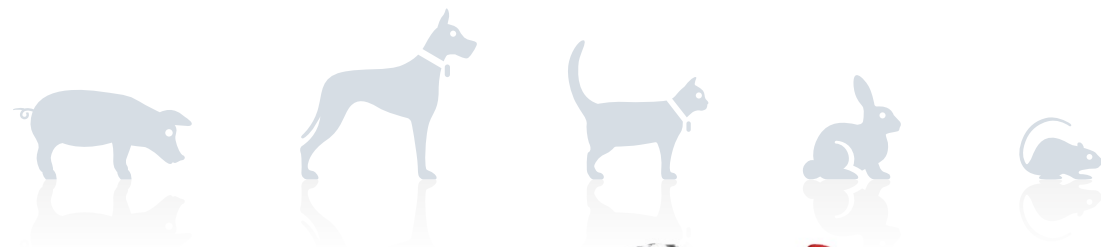
contention

soins des plaies

immobilisation

cryo et thermothérapie





BSNmedical



Une expertise reconnue au service des animaux

Au travers de ce guide, nous vous invitons à (re)découvrir les gammes de produits au cœur de l'expertise de BSN medical dans les domaines des pansements et fixations, de la contention et de l'immobilisation appliquée aux soins vétérinaires.

En tant que partenaire du monde vétérinaire, nous avons le souci constant d'améliorer la performance de nos produits et de pouvoir répondre aux mutations de la profession.

A cet effet, les liens étroits que nous avons tissés avec les praticiens et le corps académique au sein des Ecoles Nationales Vétérinaires nous permettent de développer et de tester les innovations que nous vous proposerons demain.

Nos remerciements s'adressent en particulier à :

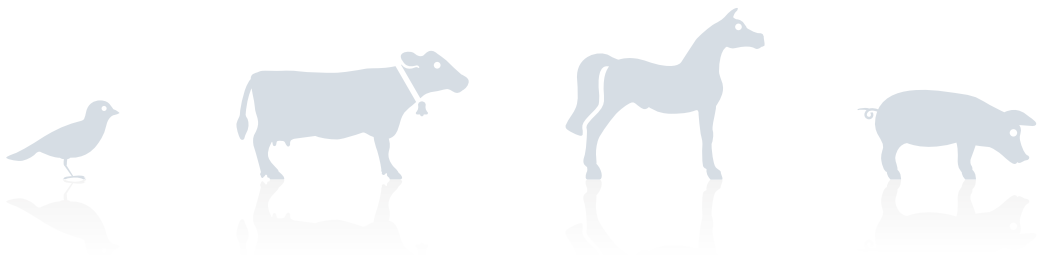
- Dr Céline Mespouhès-Rivière, *clinique équine ENV Maisons-Alfort*,
- Pr Éric Viguier, *VetAgro Sup Lyon*,
- Dr Fabien Arnault, *VetAgro Sup Lyon*,
- Dr Fabien Collart, *VetAgro Sup Lyon (2008)*,

qui nous ont fait l'honneur et l'amitié de réaliser des études de cas avec nos produits.

Enfin, être au service des vétérinaires ne se limite pas au partenariat, à l'innovation et à l'amélioration de la performance des produits BSN medical.

Pour nous, ces engagements sont indissociables de notre exigence constante de qualité afin de vous assister dans votre pratique quotidienne et contribuer à garantir des soins optimaux.

Jacky Beaupère
Responsable des Marchés Vétérinaires



SOMMAIRE

CONTENTION 4

Tensoplast®	4
Tensoplast® Vet	4
Optiplaste®-E.....	5
Somos® Standard.....	6
Elastomull®	6
Elastomull® haft	6
Easifix® Cohesive.....	7
Tensoplus®	7
Co-Plus® sans latex	7
Tensoban®	8
Tensospray®.....	8
Leukotape® Remover	8

SOINS DES PLAIES 9

Hypafix® transparent	10
Leukomed®	12
Leukomed® T.....	12
Leukomed® T plus.....	12
Cutimed® Sorbact®.....	14
Cuticell® Classic	15
Leukoplast® pro LF/S LF.....	16
Leukoplast® S.....	16
Hypafix®.....	16
Adhéroplaste®	16

Pour vous guider :



Produit particulièrement recommandé pour le canin



Produit particulièrement recommandé pour l'équin

IMMOBILISATION 17

Delta-Cast® Elite.....	18
Delta-Lite® Plus	19
Delta-Cast® Conformable.....	19
Dynacast® Prelude.....	20
Biplatrix® / Platrix®.....	21
Soffban® Plus.....	21
Jersey tubulaire.....	21
Delta-Dry®	22
Orthoplast® Memory.....	22

CRYO. / THERMOTHÉRAPIE 23

Physiopack®.....	23
Tensocold®	23
Articare® Cold Pack.....	23

**Produits disponibles
auprès de votre
centrale habituelle**



CONTENTION

INDICATIONS GÉNÉRALES

► BANDES ADHÉSIVES

- Pansements collés (exemple : protection post-opératoire d'une plaie de laparotomie par ligne blanche)
- Fixation de bande sèche
- Consolidation de bandage ou pansement
- Sécurisation des pansements en écharpe
- Contention
- Pansements en épi
- Protection externe du pansement de Robert-Jones
- Fixation des demi-coques d'une immobilisation circulaire bivalvée

► BANDES SÈCHES

Maintien de pansements et fixation de dispositifs

- Bandage de cou consécutif à une plaie ou en post-opératoire (chirurgie des glandes salivaires, traitement d'abcès)
- Pansement en écharpe (membre antérieur ou postérieur)
- Réalisation et maintien de pansements (de patte, thoracique, pelvien, de corps, d'oreille, d'œil, de cou)

► BANDES COHÉSIVES

Réalisation et maintien de pansements

- Contention
- Fixation de dispositifs et d'attelles



BANDE ADHÉSIVE

Tensoplast®

La bande adhésive élastique de référence

- Radiotransparent
- Bande 100 % coton aérée par stries : macération limitée
- Protecteur polyéthylène gaufré permettant de moduler la force de contention
- Adhésivité unanimement reconnue : excellente sécurité et fiabilité dans la durée
- Élasticité longitudinale supérieure à 50 %
- Lisières tissées : pas d'effilochage et risque de garrot limité
- Disponible en version avec (B) ou sans latex (HB) pour une tolérance cutanée optimale

Présentation en boîte unitaire

Dimensions : 2,5 m x 3 cm / 6 cm / 8 cm / 10 cm / 15 cm / 20 cm



BANDE ADHÉSIVE

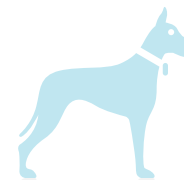
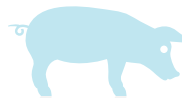
Tensoplast® Vet

Bande adhésive élastique « spéciale vétérinaire »

- Radiotransparent
- Protecteur papier siliciné : faible bruit au retrait non stressant pour l'animal
- Bande 100% coton : haute tolérance cutanée
- Excellente adhésivité : masse adhésive identique à celle de Tensoplast® B
- Lisières tissées : pas d'effilochage et risque de garrot très limité
- Excellente tenue dans la durée

Présentation en boîte unitaire

Dimensions : 2,5 m x 3 cm / 6 cm / 8 cm / 10 cm / 15 cm / 20 cm

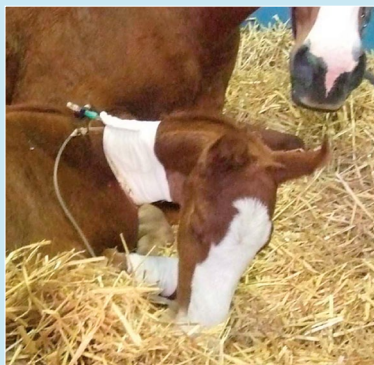


APPLICATIONS

Tensoplast® et Tensoplast® Vet



Photos Clinique équine de l'école vétérinaire de Maisons-Alfort



Trucs et astuces

- ▶ La fixation d'une bande de Tensoplast® (ou Tensoplast® Vet) à l'aspect proximal du membre avant la mise en place du bandage permet ensuite de l'ancrer et évite les réactions du cheval à chaque changement de bandage.
- ▶ Toujours fixer la fin d'une bande de Tensoplast® (ou Tensoplast® Vet) sur un tour précédent (et non sur la peau) pour obtenir une adhésion optimale et une meilleure tenue à long terme.

CONTENTION



nouveauté



BANDE ADHÉSIVE

Optiplaste®-E

Bande élastique adhésive

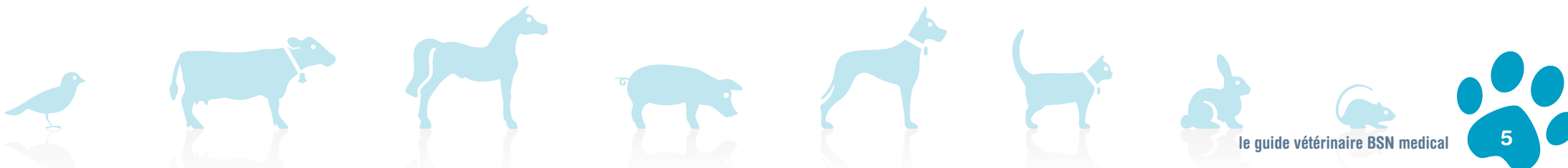
• Radiotransparent

- Bande adhésive élastique tissée (100% coton) enroulée à l'envers sans élément protecteur.
- Bonne adhésivité. Bonne tolérance cutanée.
- Bande enroulée sur un moyeu en plastique permettant une grande aisance de manipulation et de déroulement de la bande sans aucun bruit.
- Cette bande ne nécessite pas de préparation préalable : gain de temps.

Présentation en boîte unitaire

Dimensions : 2,5 m x 6 cm / 8 cm / 10 cm

La bande Optiplaste®-E est particulièrement adaptée au contexte d'urgence, par exemple pour la réalisation de Robert-Jones lors de la prise en charge de fractures chez le cheval.



CONTENTION



BANDE SÈCHE

Somos® Standard

Bande de maintien et de contention résistante

- Bande 100% coton : excellente tenue et haute tolérance cutanée
- Possibilité de graduer la force de contention
- Bande lavable (eau chaude 95°C), réutilisable et stérilisable (à la vapeur d'eau)

Indications spécifiques

- Maintien de pansements médicaux et chirurgicaux
- Bandage antiphlogistique
- Maintien du canon et du boulet
- Renfort des gaines tendineuses et des tendons

Présentation sous film cellophane unitaire

Dimensions : 4 m x 3 cm / 6 cm / 8 cm / 10 cm / 12 cm / 15 cm / 20 cm



BANDE SÈCHE

Elastomull®

Bande extensible de fixation légère

- Support tissé (coton majoritaire 42%)
- Élasticité élevée (130%)
- Très conforme et confortable quelque soit la localisation (même au niveau des articulations)
- Haute capacité d'absorption de l'humidité résiduelle : prévient les démangeaisons sous le bandage
- Lisières tissées : pas d'effilochage et risque de garrot limité

Indications spécifiques

- Bandage d'oreilles (tombantes ou dressées), de pattes (à renforcer avec Adhéropaste®)
- Pansement thérapeutique de longue durée
- Chirurgie de la région parotidienne

Présentation en boîte de 20 bandes

Dimensions : 4 m x 4 cm / 6 cm / 8 cm / 10 cm / 12 cm



BANDE COHÉSIVE

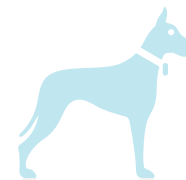
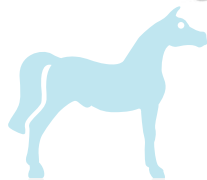
Elastomull® haft

Bande aérée polyvalente de maintien léger auto-adhérente

- Structure « crêpe » aérée à coton majoritaire (40 %) associée à du latex micropulvérisé
- Lisières tissées : pas d'effilochage et risque de garrot limité
- Adaptée au bandage de tête et de membre
- Auto-adhérence par simple pression
- Stérilisable en autoclave

Présentation en boîte unitaire

Dimensions : 4 m ou 20 m x 4 cm / 6 cm / 8 cm / 10 cm / 12 cm





BANDE COHÉSIVE

Easifix® Cohesive

Bande légère auto-adhérente de confort optimal

- Support tissé haute tolérance cutanée (coton 69%)
- Excellente conformabilité sur les membres : n'entrave pas la mobilité
- Haute cohésivité (voile de latex) : bonne tenue dans le temps
- Lisières tissées : maintien confortable sans effilochage

Indication spécifique

- Utilisé dans les bandages Robert-Jones (maintien couche ouatée)

Présentation en boîte de 10 bandes pour les 4 m et en boîte unitaire pour les 20 m.

Dimensions : 4 m ou 20 m x 4 cm / 6 cm / 8 cm / 10 cm / 12 cm

Livrable à l'unité par votre centrale



BANDE COHÉSIVE

Tensoplus®

Bande pour contention moyenne à forte

- Support tissé extensible enduit d'une émulsion auto-adhérente
- Repositionnable et réutilisable
- Sécable à la main dans les deux sens
- Bande hydrophobe (bains et douches autorisés) : lavable.
- Adapté aux animaux de grande taille.

Indications complémentaires :

- Contention des tendons
- Bandage du canon et du boulet
- Contention renforcée

Présentation en boîte unitaire

Dimensions : 3 m x 8 cm / 10 cm



BANDE COHÉSIVE

Co-Plus® sans latex

Bande pour contention légère à moyenne

- Support non-tissé extensible enduit d'une émulsion auto-adhérente
- Repositionnable
- Sécable à la main dans les deux sens
- Ne rétrécit pas en largeur : limite les risques de garrot
- Bande hydrophobe (bains et douches autorisés)
- 6 couleurs disponibles

Indications spécifiques

- Réalisation de couche externe de bandage de contention (Robert-Jones)
- Contention des tendons

Présentation en boîte unitaire pour le blanc et le chair :

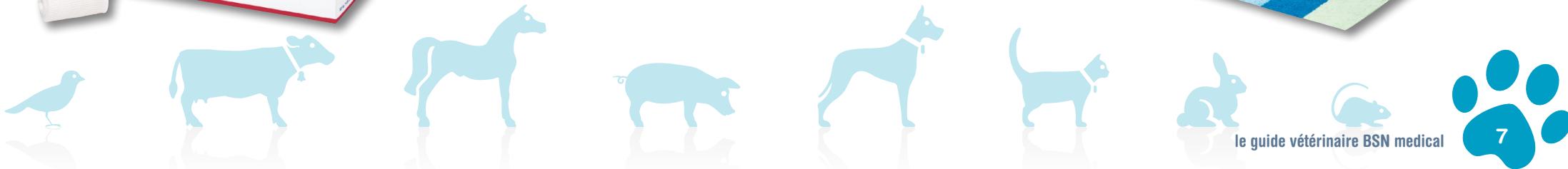
Dimensions : 4,5 m x 2,5 cm / 5 cm / 7,5 cm / 10 cm / 15 cm

Présentation en boîte de 36 rouleaux pour le couleur :

Dimensions : 2 m x 5 cm



CONTENTION



CONTENTION



PROTECTION

Tensoban®

Bande ultra-légère de protection cutanée sous bande adhésive

- Fine bande de mousse polyuréthane auto-adhérente sur elle-même
- Excellente conformabilité : extensible en tous sens
- Sécable à la main
- Facilite le retrait indolore des bandes adhésives associées

Indication spécifique

- Protection cutanée sous bandage avec bande adhésive

Présentation en boîte unitaire

Dimensions : 20 m x 7 cm / 10 cm



PROTECTION

Tensospray®

Spray adhésif protecteur

- Forme un film protecteur incolore
- Effet collant anti-glisse
- Isole les téguments des masses adhésives, évitant les risques d'intolérance cutanée
- Sans CFC : préserve la couche d'ozone

Présentation en flacon unitaire

Contenance : 300 ml



ACCESSOIRE

Leukotape® Remover

Solvant de masse adhésive

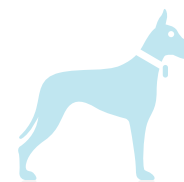
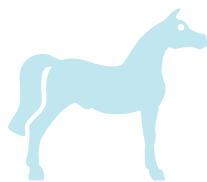
- Liquide incolore
- Ne tâche pas
- Bonne tolérance cutanée
- Flacon ergonomique avec bouchon refermable permettant des usages fréquents

Indications

- Retrait indolore des contentions adhésives, des sparadraps et pansements fixés sur la peau
- Elimination des traces et résidus d'adhésifs sur la peau

Présentation en flacon unitaire

Contenance : 350ml



INDICATIONS GÉNÉRALES

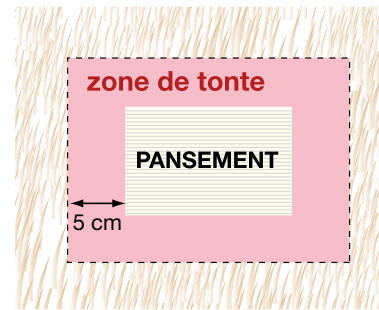
- Réalisation et maintien de pansements et bandes
- Fixation de dispositifs (aiguille, cathéter, sonde, matériel de soins)
- Identification de flacons et matériels de perfusion ou drainage



Bonnes pratiques et précautions d'emploi

Réalisation et maintien de pansements

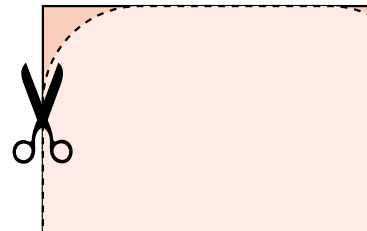
1 ▶ Tondre largement la zone à panser pour une meilleure tenue du pansement (laisser des marges périphériques d'environ 5 cm).



2 ▶ Nettoyer et sécher la peau pour un résultat optimal sur la durée.

3 ▶ Ne pas appliquer les sparadraps et les bandes en contact direct avec la plaie. Recouvrir au préalable d'un pansement adapté ou d'une compresse.

4 ▶ Découper en arrondi les angles des bandes adhésives ou des sparadraps (en grande largeur) pour permettre d'accroître significativement la tenue du pansement.



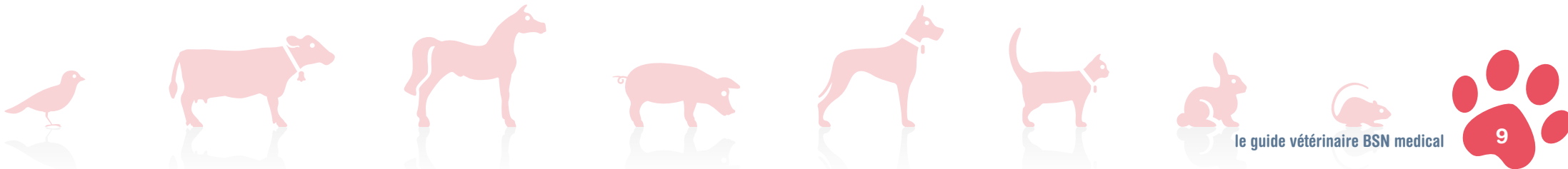
5 ▶ Refaire le pansement dès qu'il est souillé ou en cas de signes évidents de gêne ressentie par l'animal.

6 ▶ Respecter les conseils de tension cutanée pour optimiser l'adhésivité d'un pansement collé.

7 ▶ Pour faciliter le retrait: utiliser un produit spécialement conçu pour diluer les adhésifs (Leukotape® Remover).

8 ▶ Pour des raisons économiques autant que pratiques (meilleure cohésion et tenue), il est recommandé de recouvrir d'un tiers chaque tour de bande précédent.

9 ▶ Afin de réduire le risque de garrot, veiller à doser le serrage des bandes élastiques (adhésives, cohésives ou sèches).



SOINS DES PLAIES



FILM ADHÉSIF

Hypafix® transparent

Film adhésif transparent en rouleau

- **Radiotransparent** : intérêt en chirurgie orthopédique : protection idéale de la plaie chirurgicale pendant la réalisation des clichés radiographiques post-opératoires
- **Barrière bactérienne et virale** idéale pour la protection des plaies chirurgicales 72 h suivant l'intervention
- Imperméable aux liquides mais perméable à l'air et à la vapeur d'eau : **macération limitée**
- **Transparent** : surveillance de la saturation de la compresse à travers le pansement
- Masse adhésive acrylique : **haute tolérance cutanée**
- **Adhésion optimale** sur une surface parfaitement tondue ou rasée et sèche. Le film peut rester en place 24 à 48 h. À renouveler si nécessaire toutes les 12 à 24 h
- Matériau **simple d'emploi**, pouvant être découpé aux dimensions requises.

Indications spécifiques

- Fixation et recouvrement imperméable de pansements et/ou compresses stériles
- Protection des plaies chirurgicales en phase post-opératoire immédiate (laparotomies, coelioscopie...)
- Fixation et protection de cathéters/drains, tubulures ou dispositifs médicaux

Présentation en boîte unitaire

Dimensions : 10 m x 5 cm / 10cm / 15 cm et 2 m x 10 cm



APPLICATION

ÉTUDE DE CAS Hypafix® transparent

Dr Céline Mespouhès

Clinique équine de l'école vétérinaire de Maisons-Alfort



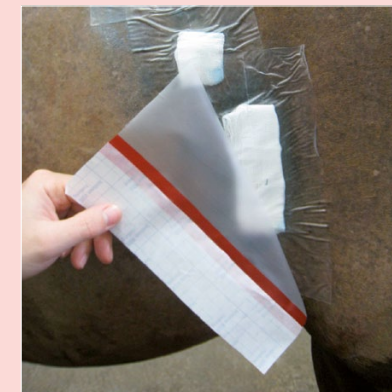
Protection des plaies cutanées après ovariectomie sous coelioscopie



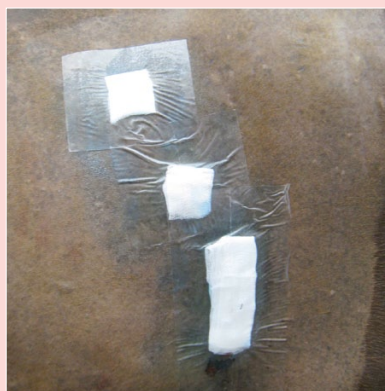
1 - Préparation des plaies et séchage de la peau



2 - Application de compresses stériles sous le film adhésif



3 - Retrait du film protecteur

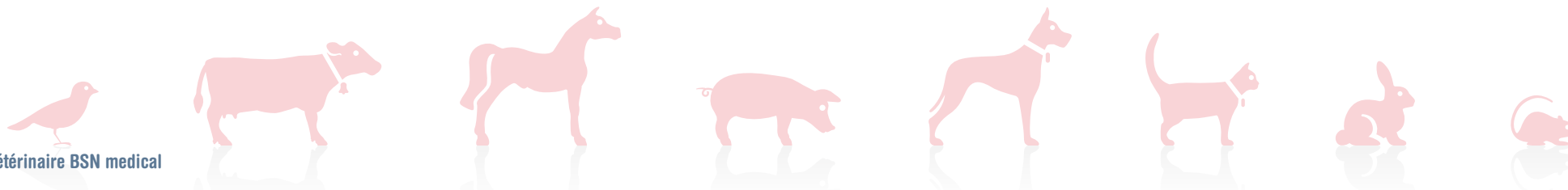


4 - Résultat = plaie protégée



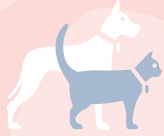
Trucs et astuces

- ▶ Ne pas poser le film trop sous tension et bien le conformer à la surface à protéger.
- ▶ En pratique chez le cheval, l'emploi préalable d'un spray adhésif est recommandé en périphérie de plaie afin d'optimiser l'adhésion sur peau rasée, en particulier pour les plaies de coliques.

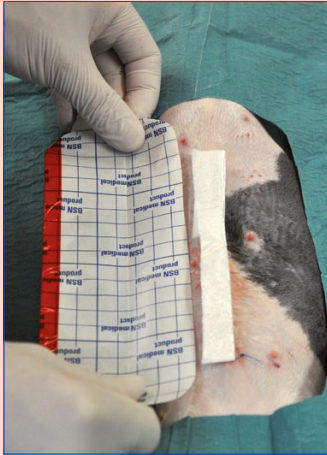


ÉTUDE DE CAS Hypafix® transparent

Pr Éric Viguière - Dr Fabien Arnault
VetAgro Sup Lyon

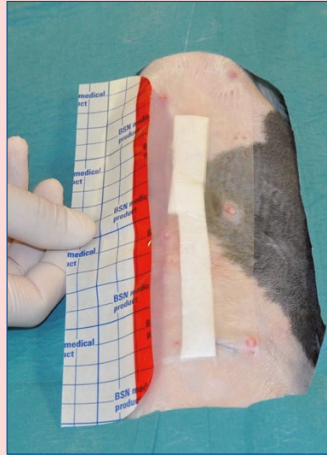


Protection d'une plaie de laparotomie chez un chat

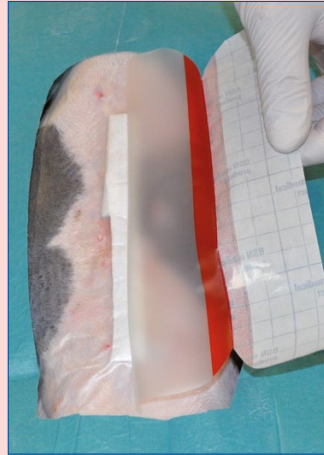


1/ Nettoyer la plaie à l'éther. Attendre l'évaporation de l'éther. Couper la bande à la longueur désirée dans la largeur la plus adaptée (2 cm de surface collante à chaque extrémité) et **arrondir les quatre coins**.

Appliquer sur la plaie propre et sèche sur une surface plane parfaitement tondue.



2/ Retirer la première partie de l'élément protecteur de l'adhésif. Appliquer cette partie adhésive sur la compresse qui recouvre la plaie en veillant à bien la positionner.



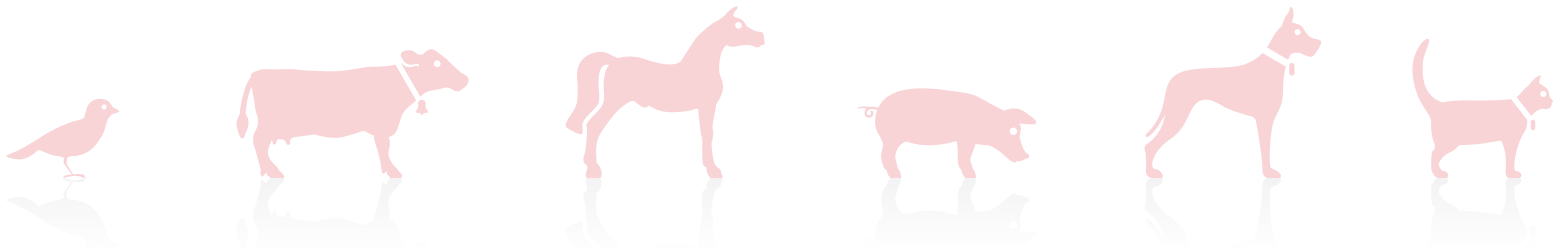
3/ Retirer la seconde partie de l'élément protecteur et appliquer de même avec la paume de la main sur toute la surface. Retirer le dernier élément protecteur superficiel en commençant par la bande rouge.



4/ Vérifier et conforter le contact et l'adhésion du pansement en pressant de nouveau avec la paume de la main.

Contrôler et changer le pansement si nécessaire toutes les 24 à 48 h.

SOINS DES PLAIES



SOINS DES PLAIES



PANSEMENT STÉRILE

Leukomed®

Pansement adhésif stérile non-tissé avec compresse

- Radiotransparent
- Masse adhésive acrylique à haute tolérance cutanée
- Support polyester multi-extensible non tissé, doux et très conformable
- Perméable à l'air et à la vapeur d'eau : macération limitée
- Compresse neutre, absorbante et non-adhérente
- Découpe arrondie pour faciliter l'adhésion



Indications spécifiques

- Recouvrement de plaies aiguës peu à moyennement exsudatives
- Ovariectomie chez la chatte et la chienne, par exemple en taille 8 x 10 cm
- Plaies de trépanation des sinus chez le cheval

Présentation en boîte de 50 pansements

Dimensions : 5 cm x 7,2 cm /
8 cm x 10 cm / 8 cm x 15 cm /
10 cm x 20 cm / 10 cm x 25 cm /
10 cm x 30 cm / 10 cm x 35 cm



PANSEMENT STÉRILE

Leukomed® T plus

Pansement adhésif transparent stérile semi-perméable avec compresse

- Radiotransparent
- Masse adhésive acrylique à haute tolérance cutanée
- Support transparent en polyuréthane
- Perméable à l'air et à la vapeur d'eau : macération limitée
- Imperméable à l'eau, aux bactéries et aux virus
- Compresse neutre, absorbante et non-adhérente
- Découpe arrondie pour faciliter l'adhésion

Indications spécifiques

- Recouvrement de plaies aiguës peu à moyennement exsudatives
- Protection imperméable des plaies
- Ovariectomie chez la chatte et la chienne, par exemple en taille 8 x 10 cm

Présentation en boîte de 50 pansements

Dimensions : 5 cm x 7,2 cm / 8 cm x 10 cm / 8 cm x 15 cm / 10 cm x 20 cm /
10 cm x 25 cm / 10 cm x 30 cm / 10 cm x 35 cm



FILM STÉRILE

Leukomed® T

Film adhésif transparent stérile semi-perméable

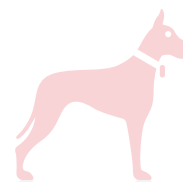
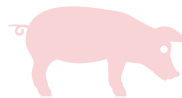
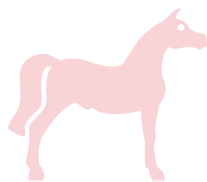
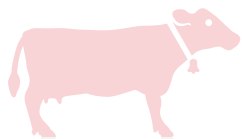
- Radiotransparent
- Masse adhésive acrylique à haute tolérance cutanée
- Support transparent en polyuréthane
- Perméable à l'air et à la vapeur d'eau : macération limitée
- Imperméable à l'eau, aux bactéries et aux virus
- Découpe arrondie pour faciliter l'adhésion

Indications spécifiques

- Recouvrement imperméable de pansements ou compresses
- Chirurgie traumatique en post-opératoire
- Fixation de matériel de soins, de cathéters et de drains
- Protection imperméable de plaies aiguës sèches (par exemple sutures)

Présentation en boîte de 50 pansements

Dimensions disponibles : 5 cm x 7,2 cm /
8 cm x 10 cm / 11 cm x 14 cm /
10 cm x 12,5 cm / 15 cm x 20 cm /
15 cm x 25 cm



ÉTUDE DE CAS **Leukomed® T**

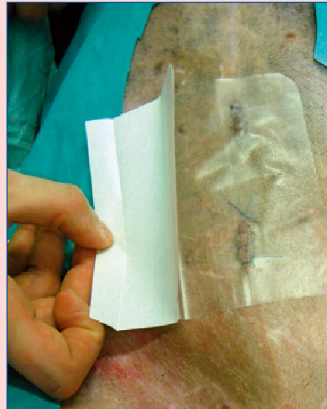
Pr **Éric Viguié** - Dr **Fabien Arnault**
VetAgro Sup Lyon



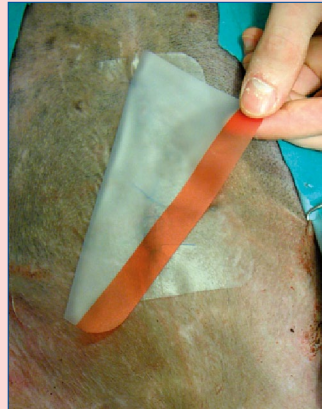
Protection d'une plaie de laparoscopie chez un chien



1/ Nettoyer la plaie à l'éther.
Attendre l'évaporation de l'éther.
Appliquer sur une plaie propre et sèche sur une surface plane parfaitement tondue.
Retirer la première partie de l'élément protecteur.



2/ Appliquer cette partie adhésive sur la plaie.
Retirer la seconde partie de l'élément protecteur et appliquer de même.



3/ Retirer le dernier élément protecteur superficiel en commençant par la bande rouge.



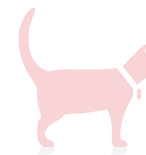
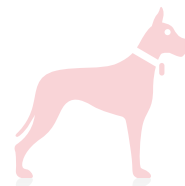
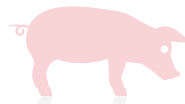
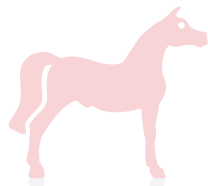
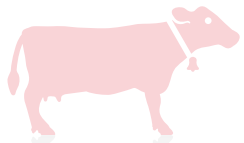
4/ Vérifier et conforter le contact et l'adhésion du pansement en pressant de nouveau avec la paume de la main.
Nécessité fréquente de changer le pansement toutes les 12 à 24 h.



Trucs et astuces

- Une compresse peut être appliquée sur la plaie avant la mise en place du pansement afin d'associer au rôle protecteur du polyuréthane le rôle absorbant de la compresse

SOINS DES PLAIES



SOINS DES PLAIES

une innovation
BSN medical



PANSEMENT STÉRILE

Cutimed® Sorbact®

Pansements antibactériens stériles

- Principe d'action purement physique, sans topique ni principe actif
- Pas de développement de résistance bactérienne, ni d'allergie
- Capte et fixe très rapidement sur la trame les bactéries et accélère la déterision
- Diminue la charge bactérienne à chaque renouvellement de pansement
- Effet visible dès le premier changement de pansement avec un net assainissement
- Bactériostatique et fongistatique
- Présentations diverses adaptables à toutes les situations
- Support acétate ou coton, imprégné d'un dérivé d'acide gras naturel

Indication spécifique

- Déterision des plaies souillées ou infectées telles que ulcères, abcès, tumeurs et plaies traumatiques

Pansements : 7 cm x 9 cm / 10 cm x 10 cm, boîte de 40 ou 5.

10 cm x 20 cm en boîte de 20.

Compresses : 4 cm x 6 cm (dépliée 15 cm x 11 cm), boîte de 40 ou 5.

7 cm x 9 cm (dépliée 27 cm x 17 cm), boîte de 40 ou 5.

Mèches : 2 cm x 50 cm, boîte de 20 ou 5 cm x 200 cm, boîte de 10.

APPLICATION

ÉTUDE DE CAS Cutimed® Sorbact®



Traitement d'une ancienne plaie associée à une fistule synoviale

Dr Céline Mespoulhès

Clinique équine de l'école vétérinaire de Maisons-Alfort



1/ Plaie en face dorsale du carpe (présente depuis plus de 10 jours), avec fistule de la gaine synoviale du tendon extenseur radial du carpe



2/ Application de Cutimed® Sorbact®



3/ Immobilisation externe au moyen d'un Robert Jones renforcé avec attelle pour limiter le mouvement et gérer la fistule de la gaine synoviale



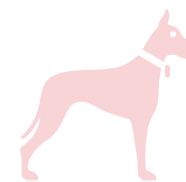
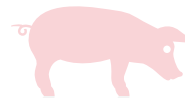
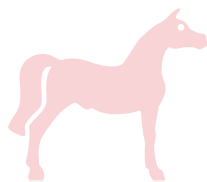
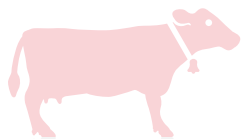
4/ Plaie 24h après parage et application de Cutimed® Sorbact® (compresse 10 x10)



5/ Plaie 72 h après parage et application quotidienne de Cutimed® Sorbact



6/ Plaie 6 semaines après l'admission. Le pansement Cutimed® Sorbact® a été appliqué durant 2 semaines



ÉTUDE DE CAS **Cutimed® Sorbact®**

Pr Eric VIGUIER & Dr Fabien COLLARD
Ecole Nationale Vétérinaire de Lyon



Gestion d'une nécrose consécutive à une plastie cutanée

Fidji est une chienne de 11 ans référée pour déhiscence de plaie suite à l'exérèse d'un fibrosarcome à la base de la queue.

A l'admission, deux parties de la plaie chirurgicale sont déhiscentes. Entre ces deux zones, la peau n'adhère pas au tissu musculaire.



J0 > Un pansement antibactérien Cutimed® Sorbact® 10 x 20 cm est glissé sous la peau par l'une des plaies et ressort par l'autre. Le pansement est ensuite fixé à l'aide d'une ligature en appui sur des boucles cutanées. Il est changé quotidiennement.



J10 > Après 10 jours de soins locaux avec le pansement Cutimed® Sorbact®, la détertion est complète. La peau adhère au plan musculaire et la petite plaie est fermée.

Un tissu de granulation se développe permettant une cicatrisation par seconde intention.



J30 > La plaie est ensuite recouverte d'un hydrocolloïde associé à un pansement absorbant non-adhérent avec membrane semi-perméable. Le pansement est changé deux fois par semaine.

Après un mois, la plaie évolue favorablement. L'épithélialisation se fait progressivement.



J90 > Après 3 mois, la plaie est totalement cicatrisée. La zone reste glabre mais les poils longs couvrent la perte de poils.

SOINS DES PLAIES



PANSEMENT STÉRILE

Cuticell® Classic

Pansement gras stérile

- Idéal après détertion par le pansement antibactérien Cutimed® Sorbact®
- Gaze 100 % coton à larges mailles, imprégnée de paraffine neutre
- Apaisant, non allergisant et peu adhérent
- Favorise la cicatrisation
- Facile à découper
- une grande taille 10 x 40 cm pour les équins

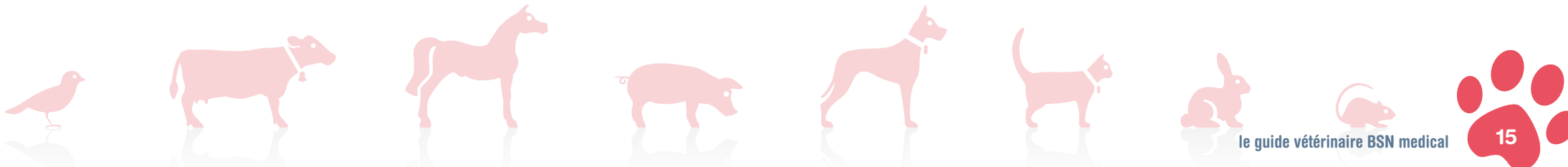
Indication spécifique

- Recommandé pour les plaies en phase de bourgeonnement et d'épidermisation

Présentation en boîte de 5 ou 10 pansements.
Dimensions disponibles :
5 cm x 5 cm en boîte de 5,
10 cm x 10 cm et 10 cm x 40 cm en boîte de 10.



Clinique équine ENVA



SOINS DES PLAIES



SPARADRAP

Leukoplast® S LF / pro LF Sparadraps sans latex tissés à l'oxyde de zinc

- Masse adhésive associant oxyde de zinc et résines synthétiques sans latex pour une haute tolérance cutanée
- Support acétate sécable à la main pour Leukoplast® S LF
- Support fibranne pour Leukoplast® pro LF

- Excellente adhésivité, bonne tenue dans le temps
- Existe en version perforée avec papier protecteur pour les grandes largeurs (10 et 18 cm)

Indications spécifiques

- Maintien de pansements
- Fixation de sondes et matériels de soins
- Identification du matériel de soins



Présentation Leukoplast® S / S LF / pro LF :
en moyen nu, bobine ou bobinot fourreau selon les tailles.
Dimensions : 5 m x 1,25 cm / 2 cm / 5 cm.
Perforés en 5 m x 10 cm et 18 cm.



SPARADRAP

Leukoplast® S Sparadrap tissé traditionnel à l'oxyde de zinc

- Masse adhésive associant caoutchouc et oxyde de zinc
- Support acétate tissé pour une adhésivité forte et prolongée
- Sécable à la main
- Existe en version perforée avec papier protecteur pour les grandes largeurs (10 et 18 cm)

Indications spécifiques

- Maintien de pansements
- Fixation de sondes et matériels de soins
- Identification du matériel de soins



SPARADRAP

Adhéroplaste® Sparadrap multi-usages économique

- Haute résistance du support : adapté à la fixation d'accessoires
- Excellente adhésivité (même en milieu humide) : caoutchouc et résines naturelles
- Deux qualités de support disponibles : acétate (sécable à la main dans les deux sens) ou fibranne
- Présentation économique : rouleaux de 25 m
- Non recommandé pour une fixation directe sur la peau

Indications spécifiques

- Maintien de pansements
- Fixation de sondes et matériels de soins
- Identification du matériel de soins

Présentation en rouleaux de 25m x 2cm (acétate) et 5cm



FIXATION

Hypafix® Bande adhésive multi-extensible

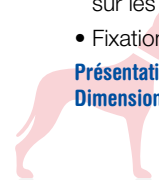
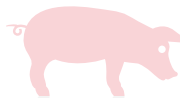
- Masse adhésive acrylique à haute tolérance cutanée
- Forte adhésivité pour une fixation fiable dans le temps
- Support non-tissé hydrophobe blanc
- Perméable à l'air et à la vapeur d'eau
- Multi-extensible pour une excellente conformabilité
- Papier protecteur imprimé et quadrillé tous les cm avec pré-découpe centrale

Indications spécifiques

- Fixation de pansements de grandes dimensions en particulier sur les reliefs anatomiques
- Fixation longue durée pour pansement ovariectomie

Présentation en boîte unitaire

Dimensions : 10 m x 2,5 cm / 5 cm / 10 cm / 15 cm / 20 cm / 30 cm.



INDICATIONS GÉNÉRALES

- Lésions musculo-tendineuses, articulaires ou osseuses, déchirures ligamentaires
- Contention et maintien rigides lors de traitement orthopédique (fracture fermée sans déplacement distalement au coude et au grasset, tendinite, entorse, luxation)
- Contention post-opératoire rigide (après arthrodèse ou pose de prothèse)

CARACTÉRISTIQUES GÉNÉRALES

► BANDES PLÂTRÉES

- Immobilisation économique
- Technique adaptée en première intention (tant que le risque d'œdème n'a pas été écarté) ou en urgence
- Port de gants non nécessaire

► BANDES DE RÉSINE

- Résistance (à la cassure et à l'écrasement)
- Légèreté : meilleure mobilité de l'animal
- Radiotransparent
- Lavable en cas de souillure
- Immergeable si Delta-Dry® est appliqué en sous couche de rembourrage

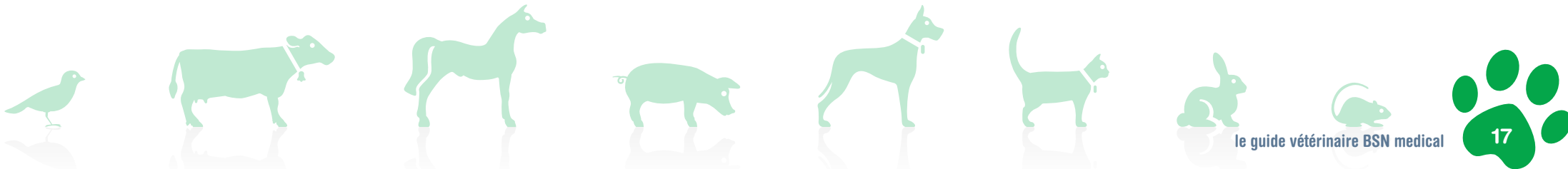


Bonnes pratiques et précautions d'emploi

Pour la sécurité et le confort de l'animal



- Veiller à appliquer soigneusement le jersey **sans faire de plis** qui pourraient induire des lésions cutanées ou une réelle gêne pour l'animal.
- **Appliquer des tours de bande de ouate de rembourrage supplémentaires** (deux à trois) au niveau des saillies osseuses ou en cas de risque accru de lésion cutanée par compression (escarre, plaie d'abrasion).
- **Laisser dépasser largement la ouate de rembourrage** aux extrémités de l'immobilisation circulaire pour ne pas induire de lésions consécutives aux frottements.
- **Vérifier l'absence de risque de compression** aux extrémités : possibilité de laisser passer un ou deux doigts selon la taille du sujet.
- Prendre soin de **ne pas mouiller le jersey ou la ouate de rembourrage** (Soffban® Plus) afin de ne pas provoquer de phénomène de macération sous l'immobilisation circulaire.
- Pour éviter une souillure trop importante et rapide, **protéger l'extrémité de l'immobilisation** avec du Tensoplast® ou Tensoplast® Vet, un gant ménager jetable retourné ou une chaussette retournée.



IMMOBILISATION



Remplace **Dynacast® P"**

RÉSINE

Delta-Cast® Elite

Bande de résine en polyester

Confort du praticien

- Excellente maniabilité
- 100 % radiotransparent
- Haute résistance et robustesse
- Très bonne conformabilité

Confort de l'animal

- Légereté
- Surface douce
- Bords non abrasifs

Présentation en boîte de 10 rouleaux

Dimensions : 1,8 m x 2,5 cm, 3,6 m x 5 cm / 7,5 cm / 10 cm / 12,5 cm

Livrable à l'unité par votre centrale



APPLICATION

ÉTUDE DE CAS **Delta-Cast® Elite**

Dr Céline Mespoulhès

Clinique équine de l'école vétérinaire de Maisons-Alfort



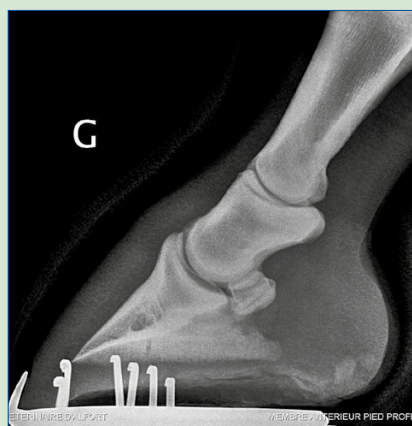
Réalisation d'un plâtre de pied



Sans fibre de verre

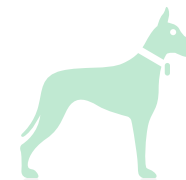
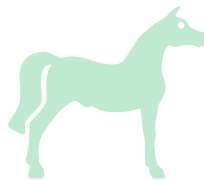
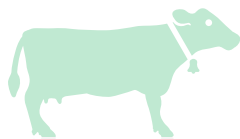


Avec fibre de verre



Radiographies de pieds (profil) avec utilisation à gauche de Delta-Cast® Elite uniquement, et à droite d'une bande de résine en fibre de verre utilisée en combinaison avec Dynacast® Prelude (en talonnette). **Noter la différence de radiotransparence.**

La trame osseuse est facilement interprétable à gauche, et moins visible à droite.



APPLICATION

ÉTUDE DE CAS Delta-Cast® Elite

Pr Eric Viguier & Dr Fabien COLLARD
Ecole Nationale Vétérinaire de Lyon

DIAGNOSTIC



Traitement d'une fracture de la malléole externe avec une résine de synthèse sans fibre de verre

Upette est une chienne Golden Retriever de 2 ans et demi présentant une boiterie du membre postérieur gauche depuis une semaine suite à une chute.

Fracture de la partie distale de la fibula peu déplacée.
Instable à la manipulation et lors de l'appui.

TRAITEMENT



Une ostéosynthèse par vissage est décidée.

La fracture est stabilisée par deux vis fixant la partie distale de la fibula avec le tibia.

Une résine Delta-Cast® Elite est réalisée 3 jours après la mise en place d'un pansement de type Robert-Jones.

Elle est laissée en place 4 semaines.

Le membre est inspecté tous les jours et un contrôle vétérinaire est réalisé toutes les semaines.



CONTRÔLE & SUIVI



Au contrôle radiographique à 8 semaines, la cicatrisation osseuse est complète.

Les vis sont retirées sauf l'extrémité d'une vis cassée, sans incidence sur la locomotion.

Le jarret présente une mobilité diminuée de 30°.

La rééducation se poursuit.

En conclusion...

L'utilisation de Delta-Cast® Elite permet de réaliser une immobilisation stable, rigide et solide. La bande de synthèse Delta-Cast® Elite respecte ainsi le confort de l'utilisateur (réalisation agréable, bonne conformabilité et consolidation rapide) et celle de l'animal (immobilisation légère, résistante à l'eau, à bord et surface non abrasifs).



IMMOBILISATION

Remplace **Dynacast® Extra**

RÉSINE

Delta-Lite® Plus

Bande de résine en fibre de verre

UNE NOUVELLE GÉNÉRATION

- Haute résistance
- Délai de mise en charge = 20 min
- Radiotransparence : 80%
- Couleurs : blanc, bleu clair, vert, violet, noir et rose
- Bonne maniabilité
- Excellente rigidité
- Excellente conformabilité
- Confort de l'animal respecté
- Surface non abrasive



Présentation en boîte de 10 rouleaux

Dimensions : 1,8m x 2,5cm, 3,6m x 5cm / 7,5cm / 10cm / 12,5cm

Livrab le à l'unité par votre centrale



RÉSINE

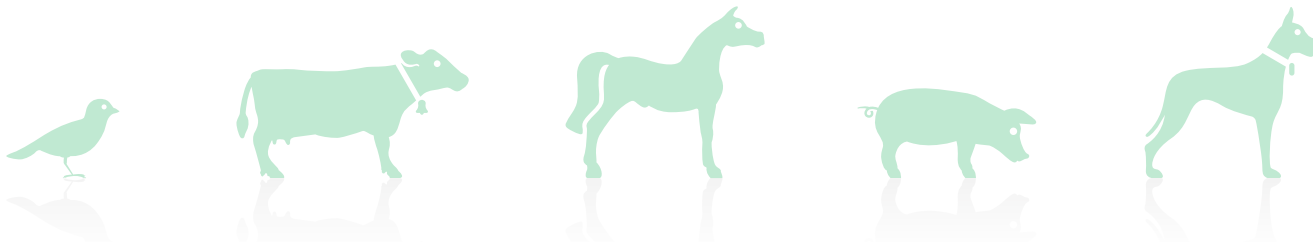
Delta-Cast® Conformable

Bande de résine en polyester

- Trame multi-directionnelle : facilité d'emploi et excellente maniabilité
- Modelage parfait des contours
- Excellente résistance et solidité
- Excellente radiotransparence
- Confortable : appareil léger à bords non coupants

Présentation en boîte de 10 rouleaux

Dimensions : 1,8m x 2,5cm, 3,6m x 5cm / 7,5cm / 10cm / 12,5cm



IMMOBILISATION



RÉSINE

Dynacast® Prelude

Kit d'attelle de synthèse prête à l'emploi

- Application simple et rapide
- Excellente résistance
- Hautement confortable : rembourrage (garniture de polypropylène) sur les deux faces
- Attelle légère
- Radiotransparent
- Possibilité de lavage à la main en cas de souillures
- Disponible en rouleaux de 4,6 m (existe en 6 largeurs) et de 2,3 m x 20 cm ou en présentations unitaires pré-découpées

Indication spécifique

- Permet de renforcer les immobilisations en bandes de résines
- Produit à utiliser en association avec Delta-Cast® Elite, Delta-Lite® Plus ou Delta-Cast® Confortable

Temps d'application



2 à 4 minutes

Délai de mise en charge



Présentation en rouleau

Dimensions : 4,6 m x 2,5 cm / 5 cm / 7,5 cm / 10 cm / 12,5 cm / 15 cm et 2,3 m x 20 cm

Présentation unitaire pré-découpée

Dimensions : 7,5 cm x 30 m, 10 cm x 38 cm / 76 cm, 12,5 cm x 76 cm



APPLICATION

ÉTUDE DE CAS Dynacast® Prelude

Dr Céline Mespoulhès

Clinique équine de l'école vétérinaire de Maisons-Alfort

Réalisation d'un plâtre distal



Pose d'une première bande de résine



Mesure de la longueur de l'attelle, incluant la cale en talons



Fixation de l'attelle à l'aide de bandes de résine



Plâtre distal terminé, finitions faites avec Tensoplast®

Trucs et astuces

- ▶ L'attelle Prelude (un morceau de 25 cm de long) ou une bande de résine peut être employée pour réaliser une cale de pied lors de la réalisation d'un plâtre distal avec alignement des corticales dorsales.
- ▶ Dans le cas où Dynacast® Prelude est utilisé seul en attelle, par exemple sur un jeune poulain, la feutrine peut-être conservée.
- ▶ Dans le cas d'une utilisation de Dynacast® Prelude en association avec Delta-Cast® Confortable ou Delta-Lite® Plus, il est nécessaire de retirer la feutrine afin d'obtenir une bonne solidarisation des différentes couches de résine.





BANDE PLÂTRÉE

Biplatrix®

Bande plâtrée à prise ultra-rapide

- Temps de prise = 2 min
- Idéal pour les plâtres de petite dimension et les animaux de petite taille

Présentation unitaire

Dimensions : 2 m x 10 cm / 15 cm / 20 cm

Présentation sous sachet de 1, 2 ou 4 bandes

3 m x 5 cm / 10 cm / 15 cm / 20 cm / 30 cm / 60 cm



ACCESSOIRES D'IMMOBILISATION

Soffban® Plus

Quate de rembourrage orthopédique

- Présence d'Ex-Fresh (agent bactériostatique) : développement d'odeurs limité
- Stérilisable en autoclave

Présentation sous sachet de polyéthylène transparent :

- par 12 pour les largeurs 5 cm, 7,5 cm, 10 cm et 15 cm,
- par 6 pour la largeur 20 cm.

Dimensions : 2,7 m x 5 cm / 7,5 cm / 10 cm / 15 cm / 20 cm



BANDE PLÂTRÉE

Platrix®

Bande plâtrée à prise rapide

- Temps de prise = 2 min 30
- Idéal pour les plâtres de grande dimension et les animaux de taille moyenne à grande

Présentation unitaire

Dimensions : 2 m x 10 cm / 15 cm / 20 cm

Présentation sous sachet de 1, 2 ou 4 bandes

Dimensions : 3 m x 5 cm / 10 cm / 15 cm / 20 cm / 30 cm / 60 cm



IMMOBILISATION



ACCESSOIRES D'IMMOBILISATION

Jersey tubulaire

Protection sous immobilisation circulaire

- Disponible en qualité coton (bandes plâtrées) ou hydrofuge (bandes de résine)
- Présentations rouleaux de 25 m (coton) et 10 m (hydrofuge)

Présentation unitaire.

Dimensions pour le coton : 25 m x 3 cm / 5 cm / 7 cm / 10 cm / 12 cm / 15 cm / 20 cm / 25 cm / 30 cm.

Dimensions pour l'hydrofuge : 10 m x 3 cm / 5 cm / 7 cm / 10 cm / 15 cm / 20 cm / 25 cm.



IMMOBILISATION

nouveauté



une innovation
BSN medical

ACCESSOIRES D'IMMOBILISATION

Delta-Dry®

Rembourrage résistant à l'eau

- Résistant à l'eau et lavable
- Confort et hygiène de l'animal
- Application facile
- Maintien assuré
- Pas de technique spéciale de retrait
- Appliquer directement sur l'animal en remplacement du jersey tubulaire et de la ouate de rembourrage sous une résine, côté adhésif vers l'extérieur

Présentation unitaire emballée sous sachet plastique regroupée en boîte distributrice de 12 rouleaux.
Dimensions : 2,4 m x 5 cm / 7,5 cm / 10 cm



THERMOFORMABLES

Orthoplast® Memory

Plaque en matériau thermoformable basse température

100 % mémoire

- Extrêmement malléable
- Réutilisation possible pour la réalisation d'orthèse en série
- Retrouve sa forme initiale : permet de remodeler, ajuster l'appareil et réaliser les finitions
- Excellente résistance aux empreintes digitales

Couche supérieure non-adhérente des 2 côtés

- Facilite la manipulation
- Collage temporaire réalisé en pinçant la matière encore chaude
- Adhésion définitive obtenue en grattant avec un instrument (par exemple lame) ou par application de dissolvant, puis compression des deux surfaces chauffées

Translucide et rebords lisses

- Indication du moment où la matière est prête à être appliquée
- Permet de repérer des surfaces et points de pression pour procurer un confort maximum à l'animal

Présentation unitaire en opti-perforée ou non perforée
Dimensions : 1,6 mm x 60 cm x 45 cm, 2,4 mm x 60 cm x 45 cm, 3,2 mm x 60 cm x 45 cm



THERMOFORMABLES / ACCESSOIRES DE FINITION

Delta Terry-Net® Fleece edger

Ruban adhésif en feutrine pour finition

Présentation unitaire
Dimensions : 13,5 m x 3 cm



Delta Terry-Net® Felt padding

Feutre orthopédique adhésif de finition ou de rembourrage

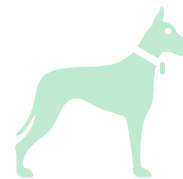
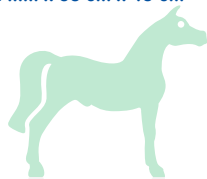
Présentation unitaire
Dimensions : 58 cm x 100 cm



Delta Terry-Net® Foam liner

Mousse éponge adhésive pour capitonnage

Présentation unitaire
Dimensions : 58 cm x 100 cm



INDICATION GÉNÉRALE

- Traumatologie : idéal en première intention

EFFETS ESCOMPTÉS

- Cryothérapie : participe à la réduction de la douleur traumatique (effet analgésique et anesthésique local)
- Cryothérapie : limite l'apparition d'œdème et/ou facilite sa résorption
- Thermothérapie : procure réconfort et détente au niveau des zones lésées ou contractées
- Thermothérapie : favorise la vascularisation



FROID ET CHAUD

Physiopack® Poche de gel polyvalente

- Application mixte de froid ou de chaleur selon l'indication pendant 20 min
- **Economique : réutilisable**
- Conformable : conserve sa souplesse
- Facilement lavable
- **Utilisation particulièrement adaptée en physiothérapie**
- **Les poches du chapelet étant dissociables, cette présentation est particulièrement adaptée chez les canins**
- Produit non toxique si ingéré

Mode d'emploi :

En cryothérapie :

- Laisser 1 h30 à 2 h au congélateur à -15°C.

En thermothérapie :

- Au bain-marie (eau bouillante) : immersion pendant 8 mn maximum
- Au four à micro-ondes : chauffer par périodes de 20 secondes maximum selon le type de la puissance de l'appareil et selon la taille du sachet utilisé. Physiopack atteint : 45° C à 60° C en 1 mn (3 périodes de 20 secondes)
- Protéger la zone à refroidir ou à réchauffer par un linge ou une feuille en non-tissé

Présentation vrac,

Dimensions : 7 cm x 38 cm, 13 cm x 30 cm, 19 cm x 30 cm.

CRYO / THERMOTHÉRAPIE



FROID

Articare® Cold Pack Poche de froid instantané



- Mélange de nitrate d'ammonium et d'eau
- Usage unique
- Mode d'emploi :**
- Protéger la zone à refroidir par un linge ou une feuille de non-tissé
- Secouer la poche pour répartir le produit
- Presser fortement au niveau de sa partie médiane
- Agiter pour activer la réaction cryogène
- Pour prolonger la durée du froid, possibilité de recouvrir la poche d'une serviette

Présentation en sachet unitaire

Dimensions : 15 cm x 24 cm



FROID

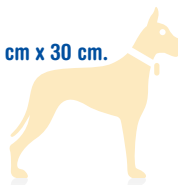
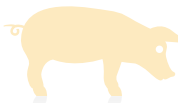
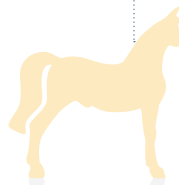
Tensocold® Spray cryogénique (400 ml)



- Application simple sans préparation préalable
- Effet "froid" immédiat
- Analgésique local
- Précautions d'emploi :**
- Vaporiser à 15 cm de la zone à traiter
- Ne plus vaporiser dès l'apparition de givre sous peine de provoquer des brûlures sur une peau rasée

Présentation en flacon unitaire

Contenance : 400 ml





BSN medical S.A.S.

Direction Commerciale et Marketing
57, boulevard Demorieux
72058 LE MANS Cedex 2

e-mail : infos.produits.france@bsnmedical.com

Service Clients :

Tél. : **02 43 83 40 40** - Fax : 02 43 83 40 41

BSN medical SAS au capital de 49 265 000 euros • Siège social : rue du Millénaire - BP 22 - 72320 Vibraye
SIREN : 434 018 990 - RCS Le Mans

