


Camelus

 <i>Camelus</i>	
	
Chameau de Bactriane <i>(Camelus bactrianus)</i>	
Classification	
Règne	<i>Animalia</i>
Embranchement	<i>Chordata</i>
Classe	<i>Mammalia</i>
Ordre	<i>Artiodactyla</i>
Famille	<i>Camelidae</i>
Genre	
<i>Camelus</i> Linnaeus, 1758	

Les **chameaux** (genre *Camelus*) sont des mammifères de la famille des camélidés.

Liste des espèces

- *Camelus bactrianus* — le **chameau de Bactriane** qui a deux bosses est d'origine asiatique ;
- *Camelus dromedarius* — le **dromadaire** ou **chameau d'Arabie**, qui n'a qu'une bosse, et vit dans l'ouest du continent asiatique (en particulier en Arabie saoudite) et en Afrique du Nord.
- *Camelus ferus* — le **chameau sauvage de Tartarie** qui depuis peu, est reconnu comme une espèce sensiblement différente de l'espèce domestique du Bactriane.

Ces deux premières espèces s'hybrident, et le petit est appelé Turkoman.

Description

L'espérance de vie moyenne d'un chameau est de 60 à 70 ans. Un chameau adulte peut mesurer jusqu'à 1,85 m à l'épaule et 2,00 m aux bosses. Les bosses s'élèvent à environ 75 cm de son corps. Les chameaux ne sont pas très rapides à la course contrairement aux dromadaires, ils peuvent courir jusqu'à 20 km/h au maximum sur de courtes durées et maintenir une vitesse allant jusqu'à 10 km/h. Le chameau est plus petit, moins musclé et plus trapu que son cousin dromadaire.

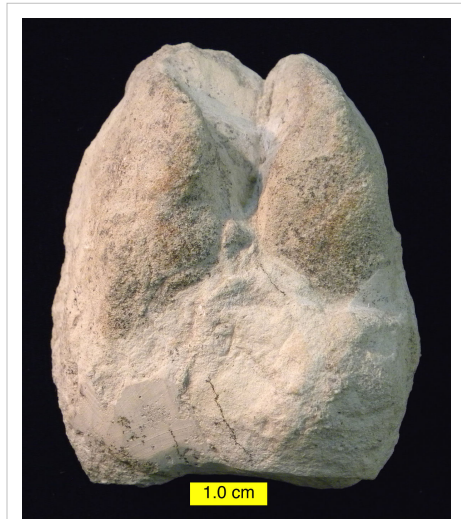
Selon certains spécialistes, le dromadaire descendrait des espèces bactriennes à deux bosses. L'embryon possède en effet deux bosses et l'adulte présente une bosse antérieure rudimentaire^[1].

Le chameau existe encore actuellement à l'état sauvage dans le désert de Gobi.

La chamelle pèse jusqu'à 600 kg et le mâle plus de 800 kg. La taille au garrot varie selon les types entre 1,80 et 2,30 m. À l'instar de la girafe et de l'ours, le chameau va à l'amble (il avance en levant les deux pattes du même côté).

Les bosses des chameaux constituent des réserves énergétiques, pleines de matières grasses où dominent l'acide palmitique (de 32 % à 34,4 % selon les âges croissants), l'acide oléique (33,6 % chez le chamelon^[2], 21,7 et 28,9 % dans les groupes d'âge suivants), et l'acide stéarique (18,8, 24,1 et 20,7 % respectivement). Ils possèdent également de remarquables mécanismes d'adaptation à la déshydratation. Il peut boire jusqu'à 135 litres d'eau en 10 minutes (en l'aspirant grâce à ses lèvres qui peuvent prendre la forme d'une ventouse). En état de déshydratation, l'animal est capable d'économiser l'eau corporelle par des mécanismes de réduction des pertes hydriques (diminution de la diurèse, arrêt de la sudation, diminution du métabolisme de base, variation de la température corporelle) tout en maintenant une homéostasie vitale pour sa survie, à la fois en limitant la variation de la concentration des paramètres vitaux et en assurant une excrétion maximale des déchets métaboliques. Celle-ci est permise par l'émission d'une urine très concentrée. Toutefois, l'excrétion des éléments dont l'élimination nécessite des grandes quantités d'eau (glucose, urée notamment) est contrôlée de façon rigoureuse. Il dispose également d'une anatomie favorisant la rétention d'eau lors de l'expiration (les sinus très irrigués refroidissent l'air expiré permettant la condensation de l'eau), de la transpiration (rares glandes sudoripares) et de l'excrétion (bouses sèches, urine concentrée); par ailleurs il dispose de mécanismes de recyclage des produits de la digestion comme l'urée, lui permettant de se satisfaire de fourrages de faible valeur nutritive. Le transit digestif étant plus lent et ayant la capacité de séparer les phases solides et liquides dans son estomac (rumen), il peut augmenter la digestibilité des fourrages pauvres. Ce qui lui permet de supporter de très longues périodes de jeûne (un mois) sans boire et sans manger, sous des climats très chauds (ou très froids). En effet, le chameau peut supporter des températures très chaudes en été (50 degrés) et jusqu'à -25 degrés en hiver. Sa longue fourrure, beaucoup plus fournie que celle du dromadaire, le protège alors du froid, puis les poils tombent par grosses touffes au printemps, au moment où l'animal mue^[3].

Un chameau, lorsqu'il pousse un cri, blatère. La femelle du chameau est la chamelle. Son petit est un chamelon.



Empreinte de pied de « chameau » du Miocène (Californie).

Population



Au repos dans le désert iranien.

Les chameaux paraissent originaires de l'Asie centrale, la première espèce (*Camelus bactrianus*) a été retrouvée sous sa forme sauvage dans le désert de Gobi. D'après des données récentes, il semble que le chameau sauvage du désert de Tartarie appartienne à une espèce génétiquement différente du chameau de Bactriane que les chercheurs ont baptisé *Camelus ferus*.

Le chameau est plutôt utilisé dans l'Asie centrale. Dans l'Asie méridionale, l'Asie mineure et l'Afrique, c'est le dromadaire qui le remplace.

Le chameau de Bactriane était anciennement très répandu, mais sa population est aujourd'hui réduite à environ 1,4 million d'individus essentiellement domestiques. Il semble qu'il reste environ 1 000 chameaux de Bactriane sauvages dans le désert de Gobi et de petites quantités en Iran, en Afghanistan, en Turquie et en Russie.

Bien qu'il y ait presque 20 millions de dromadaires aujourd'hui, l'espèce est inconnue à l'état sauvage en Afrique ou en Asie. Cependant, suite à l'introduction de l'espèce dromadaire dans les déserts d'Australie, les individus ont plus ou moins été abandonnés

par les agriculteurs au début du XX^e siècle ont donné naissance à une population retournée à l'état sauvage (dromadaires marrons). On compterait actuellement environ 1 000 000 dromadaires sauvages surtout dans le désert de Simpson^[4]. Les plus importantes populations se trouvent par ordre décroissant en Somalie (6 millions de têtes), au Soudan (3,5 à 4 millions) en Mauritanie (1,5 à 2 millions) en Inde (1 million), en Éthiopie (1 million). Toutefois, en l'absence de statistiques fiables, ces chiffres présentent probablement une sous-évaluation de la population réelle.

Il existe une population d'hybrides (dromadaire, chameau de Bactriane) principalement au Kazakhstan afin d'associer la robustesse du chameau (notamment sa résistance au froid) avec la productivité laitière de la chamelle dromadaire.

Étymologie

Le nom du genre latin est *Camelus* provenant lui-même du grec *kamēlos*. Ce nom a été emprunté à une langue sémitique, le phénicien, où son nom était *gamal*.

Le nom du chameau peut être également à l'origine d'une lettre de l'alphabet phénicien (lointain ancêtre de l'alphabet latin), soit la troisième lettre de l'alphabet proto-sinaïtique, *gamel* (qui a donné *gamma* en grec).

On pense qu'à l'origine cette lettre représentait une bosse qui en s'inclinant a donné le C de l'alphabet latin^[5]. Cette lettre se nomme par ailleurs *gimel* en hébreu et en arabe (les voyelles n'étant pas notées, la succession des trois consonnes *gml* peut donc se lire *gimel* (la lettre *g*) ou *gamal* (le chameau).

D'autre part, on peut entendre dans le midi de la France le mot technique *camelle* - venu du provençal *camello* qui signifie « chamelle » - pour désigner les longs tas de sel qui s'étendent au bord des marais salants^[6].

Notes et références

- [1] Centre d'échange d'information sur la biodiversité du Tchad (<http://bch-cbd.naturalsciences.be/tchad/ch-fra/implementation/documents/monographies/agropastoral/ch3.htm>)
 - [2] Le mot « chamelon » désigne le petit du chameau
 - [3] Larousse Encyclopédie Vie Sauvage Chameau de Bactriane (<http://www.larousse.fr/encyclopedie/vie-sauvage/chameau/184017>)
 - [4] gov.au sur les chameaux (<http://www.deh.gov.au/biodiversity/invasive/publications/camel/>)
 - [5] *D'où vient la lettre C ?* (<http://camelides.cirad.fr/fr/curieux/lettreC.html>), CIRAD, 2003
 - [6] L'histoire des noms des mammifères - Robert Laffont (cf page 278)
-

Sources et contributeurs de l'article

Camelus *Source:* <http://fr.wikipedia.org/w/index.php?oldid=83514610> *Contributeurs:* (:Julien:), AARAB Ahmed, ABogardMouici, Aleks, Aristy88, Asclepias, Astirmays, Badmood, Bastien Sens-Méyé, BeatrixBelibaste, Benlhoest, Bibi Saint-Pol, Bichenzo, Blub, Cantons-de-l'Est, Carcajou66, Charlylejardinier, Chatsam, Chmlal, Chu, Clem23, Costock, Culcullapraline, Cédric, Daniel*D, Didier Misson, DocteurCosmos, Domsau2, Elemiah, Elwikipedista, En rouge, Eon2004, FILLL, Fabrice Ferrer, Fabrice75, Fafnir, FrankyLeRoutier, Gribeco, Grook Da Oger, Guillaume14, Guillaume70, Gzzz, Haroun al Mouwahid, Hegor, Hercule, Hexasoft, Hope&Act3!, Hugo.ledit, Ironie, JLM, Jeanot, Jeantosti, Jef-Infojef, Jeffdelonge, Jojoduthillot, Jud 3, Julien1311, Kelson, Keriluamox, Kilith, Kmoksy, Korrikan, Kzo, Lachaume, Le cloporteur, Liné1, Lithium57, Litlok, Livajo, Lomita, Loveless, Lydio, Mathieuw, Maurilbert, Maxgalopin, MellSavante, Mirgolth, Moipaulochon, Moumousse13, Mu, Musicaline, Nakor, Necrid Master, NicolasMachiavel, Nipsisquit, Ollamh, PALMATH, Pascal0462, Penjo, Phe, Philippep, Pitakamaru, PurpleHz, Quentinv57, R, Reclame, Rigolithe, Ro98, Salix, Salsero35, Sanao, Schringler, Semnoz, Sherbrooke, Simon Villeneuve, Slycooper, Sob-c-hack, Stanlekub, Slysyl, Taguelmoust, Tella, Teofilo, Teth, Theoliane, TigH, Tipolo, Toine, Totodu74, Unatik, Valérie75, Vd, Vlaam, VonTasha, Xcharonnat, Yf, Ymer, Ziron, Zyzomys, ~Pyb, Émi07, 150 modifications anonymes

Source des images, licences et contributeurs

Image:Gtk-dialog-info.svg *Source:* <http://fr.wikipedia.org/w/index.php?title=Fichier:Gtk-dialog-info.svg> *Licence:* GNU Lesser General Public License *Contributeurs:* David Vignoni

Image:Bactrian Camel.jpg *Source:* http://fr.wikipedia.org/w/index.php?title=Fichier:Bactrian_Camel.jpg *Licence:* Creative Commons Attribution-ShareAlike 3.0 Unported *Contributeurs:* EmmanuelFAIVRE, Vassil, 1 modifications anonymes

Fichier:CamelFootprintBarstowMiocene.jpg *Source:* <http://fr.wikipedia.org/w/index.php?title=Fichier:CamelFootprintBarstowMiocene.jpg> *Licence:* Public Domain *Contributeurs:* Wilson44691

Fichier:Camel.JPG *Source:* <http://fr.wikipedia.org/w/index.php?title=Fichier:Camel.JPG> *Licence:* inconnu *Contributeurs:* -

Licence

Creative Commons Attribution-Share Alike 3.0 Unported
[//creativecommons.org/licenses/by-sa/3.0/](http://creativecommons.org/licenses/by-sa/3.0/)