

Les abeilles sont sur terre
depuis 100 millions d'années





L'abeille est une créature unique dans le règne animal.



C'est le seul insecte capable de fabriquer sa nourriture,
et dont l'homme exploite la production.



Véritable petite usine chimique,
elle réalise différents aliments
dont les vertus sont connues depuis l'Antiquité.



Le poids d'une abeille est de **1/10** de gramme.



Elle ramène à la ruche la moitié de son poids soit **0,05** grammes.
Elle fait une vingtaine de voyages par jour.



Pour 1kg de miel elle doit faire 50.000 voyages.
Un Kg de miel représente 40.000 Kms, soit un tour de la terre.



Echange de nectar par trophallaxie,
elle-même provoquée par contact antennaire.



Sa Majesté la Reine peut pondre jusqu'à 2000 œufs par jour !
Sa durée de vie maximum est de 4 ans

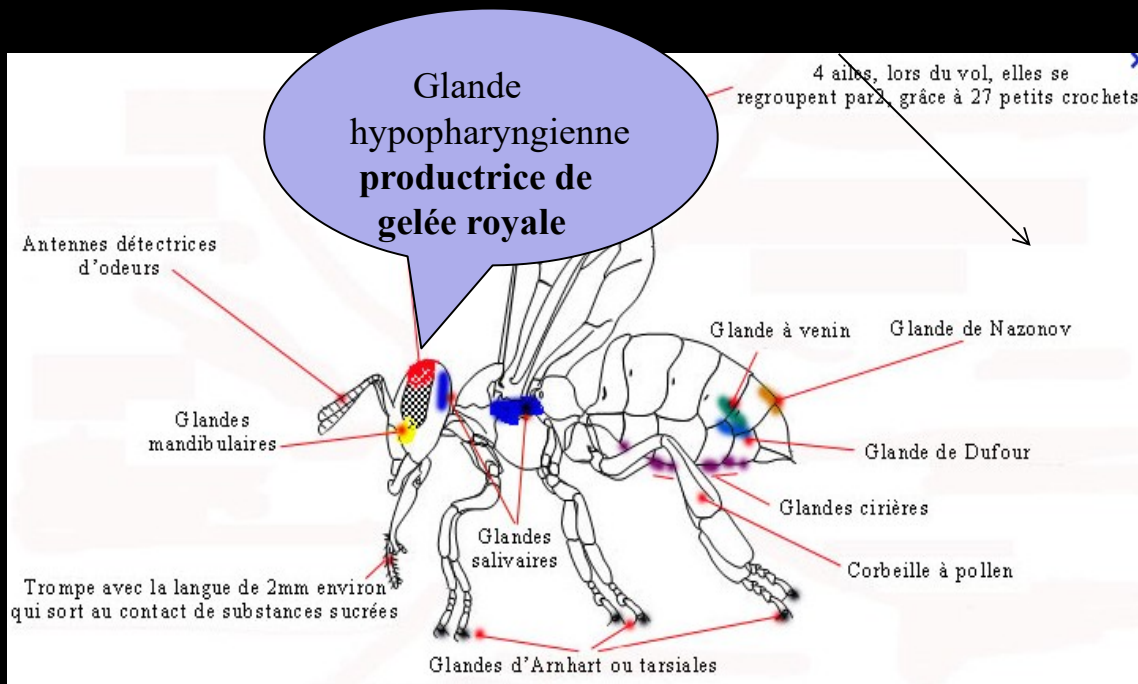
Une ruche sans Reine n'est pas viable.

Dés que les ouvrières sentent que la reine va partir ou mourir,
Elles construisent des cellules royales,
Elles vont les nourrir uniquement de la gelée royale.



Jeunes larves de reine flottant dans de la gelée





Il ne faut qu'une reine !

Les ouvrières ont nourri plusieurs larves !

Lorsque les jeunes reines sortent de leur cellule,

La plus forte tuera les autres !

Ainsi, ses futurs enfants seront solides et vaillants...



Au bout de quelques jours, cette jeune reine se préparera pour son vol nuptial.

C'est comme un conte de fées...

Le soir elle va sortir pour un vol où elle va libérer ses phéromones pour exciter les mâles, puis elle retourne à la ruche.

Beaucoup de mâles sont prêts à intervenir !

Toute la ruche est en
excitation, pour le
MARIAGE !



Le lendemain, Beaucoup d'abeilles vont préparer la sortie de la reine.
Elles font un tel vacarme que toutes les autres ruches du rucher se taisent
Quand il y a suffisamment d'abeilles qui dansent devant la ruche,
Alors la jeune reine peut sortir

La reine s'élève jusqu'à une vingtaine de mètres en
tournoyant au-dessus de la ruche.
Son vol nuptial vient de commencer.
Les abeilles qui l'accompagnent volent dans tous les sens.

**Un par un, les mâles vont féconder la reine en
plein vol.**

Quand sa spermathèque est remplie de spermatozoïdes,
la reine rentre à la ruche.

Si cette fécondation a bien réussi, la reine pourra pondre
près de **4 millions d'œufs pendant toute sa vie.**





Les mâles meurent soit après l'accouplement
Ainsi que ceux qui sont restés dans la ruche
Ils sont chassés de la ruche par les ouvrières qui cessent de les nourrir.

Dix jours après sa fécondation, le jeune reine peut commencer sa ponte

à partir du moment où
un œuf a été pondu,

il faudra 21 jours pour
que l'abeille naisse.



Une reine peut pondre
jusqu'à 2000 œufs
par jour

Au cours de sa vie, chaque ouvrière deviendra :

- Nettoyeuse

⌚ 1 à 2 jours

- Nourricière des larves

⌚ pendant 8 jours

- Cirière, pour
la fabrication des alvéoles

⌚ à partir du 11^{ème} jour

- et à la fois
Gardiennne de la ruche
Ventileuse


⌚ 16 et 20^{ème} jour




au 21^{ème} jour elle devient
Butineuse

Elle va chercher

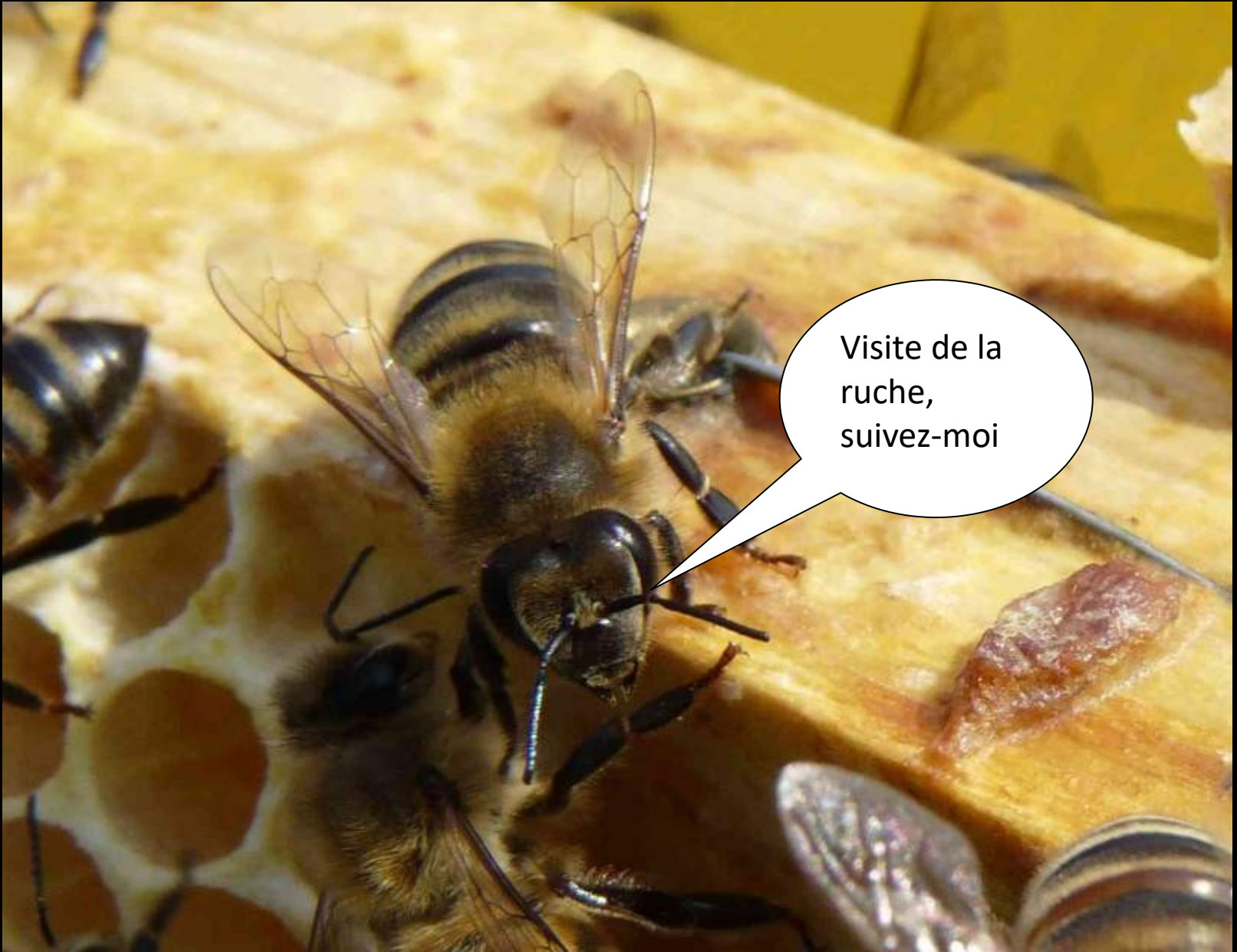
- de l'eau,
- du pollen,
- du nectar
- de la propolis



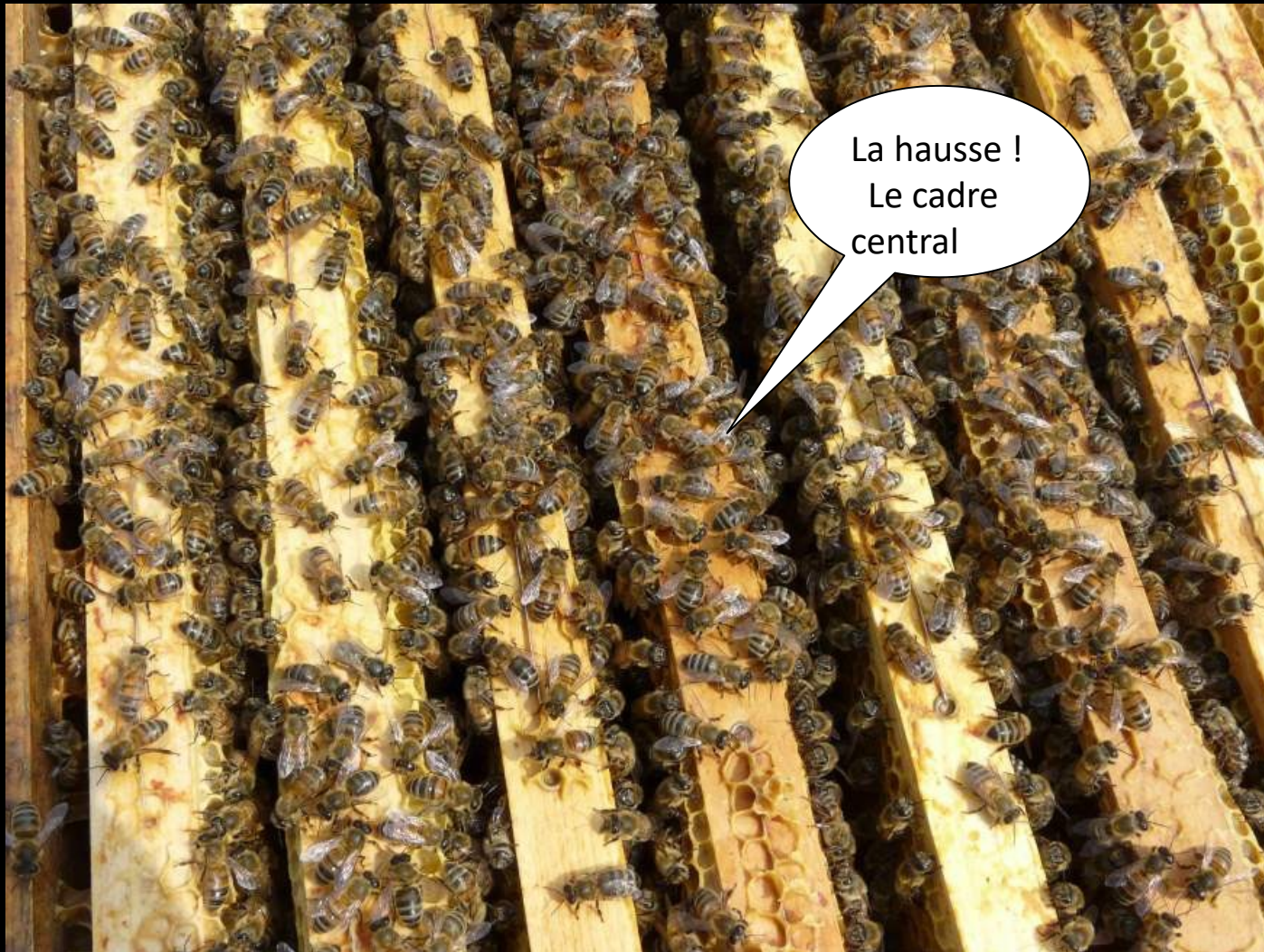
**l'abeille Butineuse
écarte les pétales,
plonge sa tête à l'intérieur,
allonge sa trompe
aspire le nectar qu'elle met dans son jabot**



Elle est butineuse
pendant 5 jours
soit jusqu'à sa mort



Visite de la
ruche,
suivez-moi

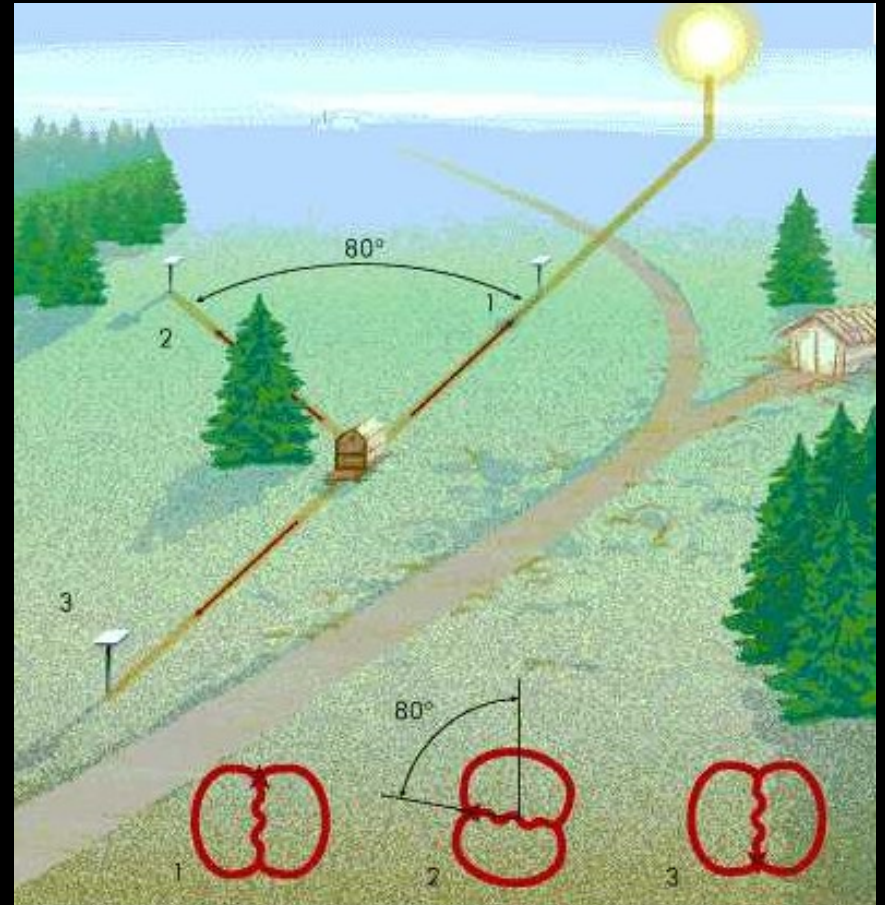


Chaque hausse contient neuf cadres, dont le central sert de repère.
C'est souvent à partir de lui que les autres prospèrent.



Lorsqu'une butineuse a trouvé de la nourriture, elle exécute dans la ruche sur le cadre central, **une danse stéréotypée** différente selon la distance et la direction du butin

Danse des Abeilles





Les alvéoles sont bâties en oblique
pour empêcher le miel de s'écouler vers l'extérieur.



Couvain
operculé,
futures
abeilles
ouvrières

Alvéoles de
males, les
opercules
sont
bombés



Détail de la construction des alvéoles en cire.



Les abeilles sont des créatures exceptionnelles,
elles sont sociables.



Les abeilles travaillent sans répit jour et nuit, jusqu'à la mort.



La visite
est
terminée,
j'espère
qu'elle
vous a plu



Au revoir !