

Comment créer un poulailler avec un toit végétal ?

NIVEAU DE DIFFICULTÉ

DÉBUTANT



CONFIRMÉ



EXPERT



CAISSE À OUTILS

- Une scie
- Un tournevis
- Un pinceau
- Des équerres
- Des vis
- Du papier abrasif
- Un niveau
- Une scie cloche
- Des agrafes et une agrafeuse

MATÉRIAUX NÉCESSAIRES

- Des panneaux OSB
- Des tasseaux 50 x 50 et 32 x 50
- Des planches de bardage
- De la peinture pour bois extérieur
- Une grille de ventilation
- Des charnières piano en acier
- Du grillage soudé
- Un tuyau PVC

Respectez toujours les consignes d'utilisation et de sécurité figurant sur la notice du produit.

INTRO

À partir de bois, zinc et grillage... Construisez vous-même votre poulailler avec tous les espaces nécessaires pour le stockage du grain, la récolte des oeufs et la couvée... et un toit végétal pour que le poulailler s'intègre naturellement au jardin.



VOUS n'êtes jamais seul !

l'assistance

téléphonique **0810 634 634**
N°Azur (prix d'un appel local), 7j/7 de 8h à 19h.

VOUS n'êtes pas bricoleur ?

la pose

et l'installation à domicile

LEROYMERLIN
...et vos envies prennent Vie!

Votre réalisation en 3 étapes

1

La préparation

■ Les dimensions

La taille du poulailler doit tenir compte de la surface disponible : la zone périphérique doit être suffisante pour permettre la circulation, l'accès à l'enclos et son paillage, ainsi que l'ouverture des deux trappes.

Comptez aussi 2 m² par poule et un portillon d'accès adapté à leur taille.

Ici, il est dimensionné pour des animaux de 30 cm, mais certaines espèces atteignent 40 cm.

Le sol qui va accueillir le poulailler doit être parfaitement plan. Il faut le damer avant l'installation.



■ Les matériaux

Les structures de l'enclos et de l'abri sont réalisées en tasseaux de sapin brut de section 50 x 50 mm et 32 x 50 mm.

Le plancher, les trappes, la rampe d'accès et le fond de la jardinière sont en panneaux d'aggloméré hydrofuge de 22 mm d'épaisseur.

Le bardage est en planches de pin autoclave de classe IV.

L'enclos est recouvert d'un grillage soudé.

Côté quincaillerie, les trappes sont équipées de charnières piano en acier inoxydable de 100 x 32 mm et le portillon d'une targette à pêne rond de 30 x 50 mm.

La grille de ventilation en ABS est de 13 x 37 cm.

Le tuyau de trop-plein est en PVC.

2

La réalisation

■ La découpe

Faites découper l'ensemble des panneaux et sciez les tasseaux et les planches de bardage aux dimensions voulues.

■ La mise en peinture

Le plus simple et le plus efficace est de continuer par cette étape, avant le montage, en peignant les planches, les tasseaux et les panneaux.

Pour une finition impeccable, poncez grossièrement l'ensemble, appliquez ensuite une ou deux couches d'apprêt, puis deux couches de peinture pour bois extérieur en laissant bien sécher entre chaque couche.



VOUS n'êtes jamais seul !



VOUS n'êtes pas bricoleur ?



ÉTAPE 2

La réalisation (suite)

Les modes d'assemblage

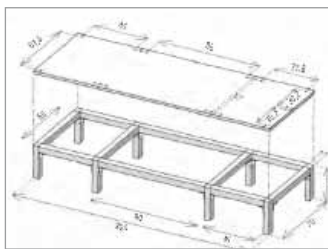
Pour l'enclos et l'abri, les tasseaux sont assemblés entre eux avec des équerres et des vis en acier de 50 x 50 x 40 mm.

Le plancher et les planches de bardage sont vissés à la structure.

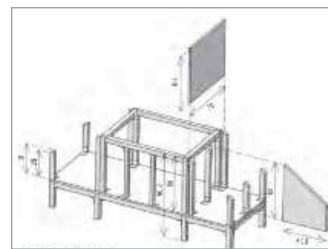
L'abri

Assemblez les tasseaux du soubassement entre eux (schéma A).

Vissez le plancher, puis fixez les tasseaux de la structure et les panneaux de cloisonnement (schéma B).



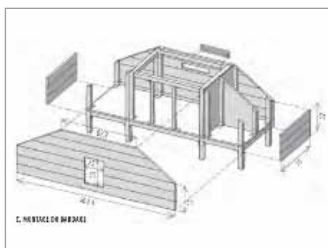
A. Montage du soubassement



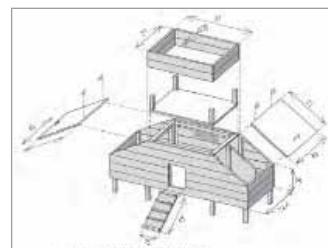
B. Montage de la structure

Vissez les planches de bardage (schéma C).

Fixez les trappes (schéma D). Vissez les tasseaux sur la rampe d'accès à l'abri (schéma D).



C. Montage du bardage



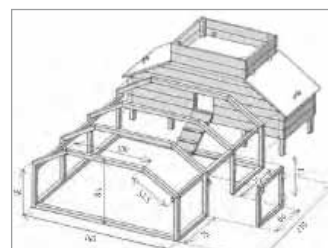
D. Installation des trappes, rampes et tuyau de trop-plein

La jardinière

Vissez le panneau de fond sur l'abri.

Fixez les tasseaux d'angle et vissez le bardage.

Découpez à la scie-cloche (Ø 50 mm) la réserve du tuyau de trop-plein, puis enfoncez-le dans sa réserve (schéma D).



E. Montage de l'enclos



VOUS n'êtes jamais seul !

l'assistance
 téléphonique 0810 634 634
 N° Azur (prix d'un appel local), 7j/7 de 8h à 19h.

VOUS n'êtes pas bricoleur ?

la pose
 et l'installation à domicile



ÉTAPE 2

La réalisation (suite)

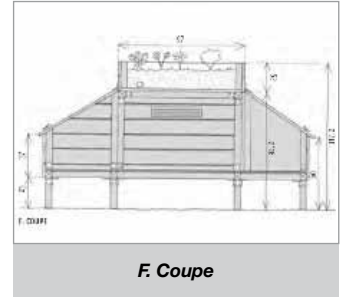
L'enclos

Assemblez les quatre portiques de la structure et le portillon (schéma E).

Fixez les tasseaux entre les portiques.

Fixez le portillon.

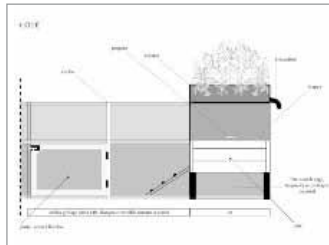
Agrafez le grillage soudé sur l'ensemble.



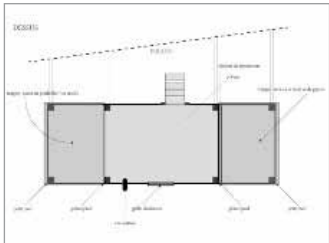
ÉTAPE 3

Les différentes vues

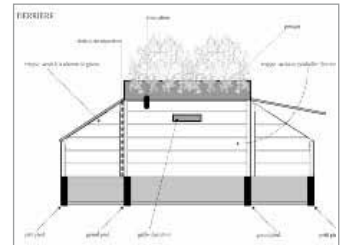
Vue de côté



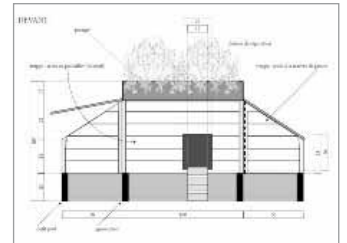
Vue de côté



Vue de devant



Vue de devant



VOUS n'êtes jamais seul !

l'assistance
 téléphonique 0810 634 634
 N°Azur (prix d'un appel local), 7j/7 de 8h à 19h.

VOUS n'êtes pas bricoleur ?

la pose
 et l'installation à domicile

