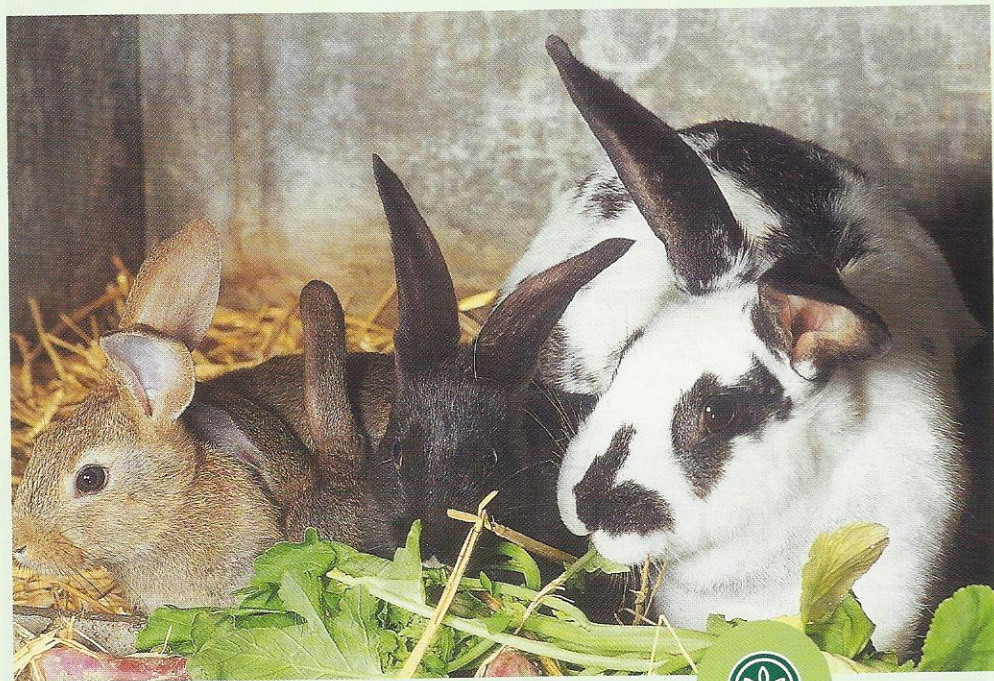


L'essentiel

L'appareil digestif du lapin

L'alimentation est un point capital dans la réussite d'un élevage de lapins. Pour bien maîtriser ce domaine, il est important de connaître les particularités anatomiques et physiologiques qui caractérisent l'appareil digestif et la digestion de ce sympathique animal.



Chaque jour, renouvelez la nourriture fraîche donnée au lapin.

LE TUBE DIGESTIF

Le tube digestif du lapin est très long. Il mesure en moyenne de 4,5 à 5 m de long pour un adulte pesant environ 5 kg. Il se compose de la bouche, de l'œsophage, de l'estomac, de l'intestin grêle, d'un cæcum, d'un colon terminé par un rectum et un anus.

LA DIGESTION

C'est une fonction très importante et complexe qui conditionne le développement et la croissance de l'a-



Gamm vert vous conseille

LA NOURRITURE du lapin doit être saine et bien équilibrée pour assurer une croissance régulière et une parfaite santé à l'animal.

Si vous donnez à vos lapins des produits frais, veillez à bien éliminer chaque jour les éléments non consommés. Vous éviterez ainsi toute

fermentation. L'appareil digestif assez complexe du lapin ne supportant pas les aliments trop humides, il est bien préférable de nourrir ces animaux avec des produits en granulés. Offrez les repas à heures régulières pour ne pas troubler le rythme digestif assez lent.