

L'élevage

Dix règles pour avoir de beaux lapins

En matière d'élevage de lapins, quelques principes fondamentaux issus de l'élevage traditionnel sont bien connus. Mais il existe encore de nombreux progrès à réaliser dans la méthode. Pour mettre toutes les chances de votre côté et réussir à coup sûr cette activité exigeante mais relativement simple, suivez les dix règles d'or suivantes :

Un

Adaptez à votre disponibilité en temps et en moyens le nombre de lapins que vous allez produire. N'oubliez pas que ces rongeurs se reproduisent vite et en très grand nombre.

Deux

Prévoyez un habitat confortable, bien isolé et tempéré, à l'abri de la pluie, de l'humidité excessive et de tous les bruits violents.

Trois

Offrez un éclairage maximal aux cages des lapines mères et une intensité lumineuse plus réduite aux jeunes à l'engraissement.

Surveillez individuellement chaque lapereau jusqu'au sevrage.



Quatre

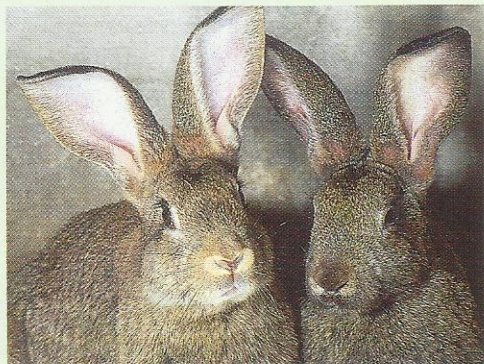
Entretenez en permanence une hygiène parfaite des clapiers et du petit matériel utilisé. Nettoyez-les et désinfectez-les aussi régulièrement et fréquemment que possible.

Cinq

Distribuez une alimentation saine, équilibrée, propre, bien rationnée et renouvelée quotidiennement à des heures régulières.

Six

Offrez en permanence à vos lapins une eau propre, changée quotidiennement et fournie en quantité toujours supérieure aux besoins.



Assurez à vos lapins, jeunes et adultes, de bonnes règles de vie et d'hygiène. C'est capital pour la réussite de l'élevage.

Sept

Pensez constamment à protéger vos lapins contre les maladies et les parasites. Ils sont nombreux à les menacer quotidiennement.

Huit

Tenez un journal où vous notez au jour le jour toutes les opérations effectuées, les soins que vous apportez, le type d'alimentation que vous leur donnez et toutes les observations qui vous paraissent essentielles.

Neuf

Pour chaque femelle et chaque mâle, établissez une fiche individuelle où vous

consignez la race, la date de naissance, les origines, les dates de saillie, les naissances avec le nombre de petits à la mise bas et au moment du sevrage. Vous pouvez aussi renseigner une fiche complète par portée de lapereaux. Elle va comporter le nombre d'animaux sevrés avec leur poids.

Dix

Établissez un planning sur lequel vous regrouperez toutes les opérations quotidiennes et les travaux occasionnels à effectuer. Il faut éviter d'être pris de court dans un élevage et anticiper les problèmes.