

## Prévention efficace

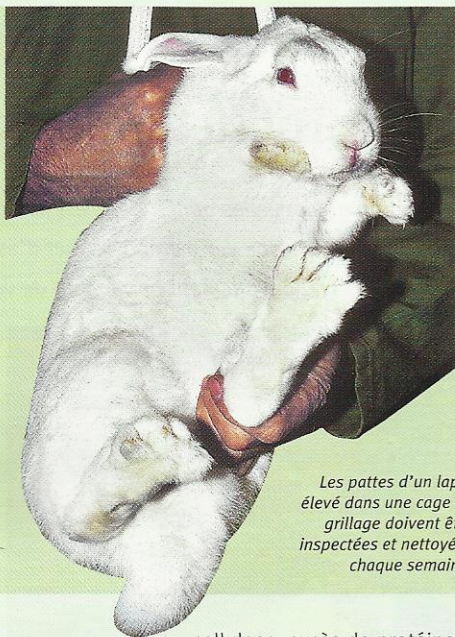
**L**A PRÉVENTION des maladies commence avec le choix du matériel d'élevage et son installation. Un équipement rationnel, facile à nettoyer, bien adapté aux mœurs des lapins est le garant d'un clapier sain. Vous devez aussi estimer le temps nécessaire à consacrer à vos lapins pour leur assurer un bien-être maximal et une hygiène parfaite. La prophylaxie passe par deux étapes essentielles qui visent à détruire les germes pathogènes et les parasites :

### Le nettoyage.

Après la disparition d'un animal, à chaque changement de litière, ou après le sevrage d'une portée, un nettoyage complet de tout le matériel s'impose. Cette opération s'effectue hors de la présence des animaux.

### La désinfection.

Elle suit le nettoyage et permet d'éliminer les germes les plus résistants. Utilisez des désinfectants chimiques dilués à la dose préconisée sur la boîte.



*Les pattes d'un lapin élevé dans une cage en grillage doivent être inspectées et nettoyées chaque semaine.*

**BON À SAVOIR :** l'alimentation fermière, la paille et les crottes sont les vecteurs de la maladie. Une nourriture en granulés, le nettoyage des clapiers et du matériel d'élevage à l'eau chaude (90 °C) permettent une prévention efficace. Des traitements existent mais ils doivent faire l'objet d'un suivi vétérinaire. Un additif anticoccidien, la robénidine, incorporé dans l'aliment, permet de contenir efficacement les coccidies.

## ERREURS ALIMENTAIRES

Un aliment trop humide, fermenté ou porteur de moisissures voire une nourriture inadaptée (pauvreté en



*Vérifiez régulièrement que le lapin use bien ses dents. Si elles se chevauchent, faites appel à un vétérinaire.*

cellulose, excès de protéines, taux d'amidon excessif ou insuffisant...) provoquent des troubles digestifs. Selon les cas, ils sont caractérisés par une diarrhée ou à l'inverse une constipation.

**BON À SAVOIR :** l'emploi de granulés complets à l'exclusion de toute autre nourriture et le respect des doses prescrites est une excellente prévention.

## MALADIES RESPIRATOIRES

Fréquent chez le lapin, le coryza se manifeste par des éternuements répétés et par un écoulement nasal blanchâtre. Il peut évoluer vers la pasteurellose respiratoire, une forme de pneumonie.

**BON À SAVOIR :** des antibiotiques seront prescrits par un vétérinaire. À titre préventif, veillez à une hygiène parfaite et bien sûr évitez les courants d'air.

## PARASITES EXTERNES

Puces, poux, tiques et gale des oreilles sont redoutés.

**BON À SAVOIR :** éliminez les poux avec des insecticides à base de pyréthre. Les tiques, rares, s'enlèvent en les humectant de xylol ou de benzine. La gale sera traitée avec un acaricide et par une désinfection du clapier.