

Lapin

🔗 Pour les articles homonymes, voir lapin (homonymie).

Lapin
<p>Nom commun ou nom vernaculaire ambigu :</p> <p>L'expression « lapin » s'applique en français à plusieurs taxons distincts. 🔗</p>

<p>Divers lapins domestiques (<i>Oryctolagus cuniculus</i>)</p>
<p>Taxons concernés</p>
<p>Plusieurs espèces dites « lapins », classées dans la famille des Leporidae, dans les genres suivants :</p> <ul style="list-style-type: none"> • <i>Brachylagus</i> • <i>Bunolagus</i> • <i>Caprolagus</i> • <i>Nesolagus</i> • <i>Oryctolagus</i> (lapin commun) • <i>Pentalagus</i> • <i>Poelagus</i> • <i>Pronolagus</i> • <i>Romerolagus</i> • <i>Sylvilagus</i>
<p>Articles sur le lapin commun</p>
<ul style="list-style-type: none"> • lapin de garenne (<i>Oryctolagus cuniculus</i>) <ul style="list-style-type: none"> • lapin domestique <ul style="list-style-type: none"> • lapin nain • Cuniculture • Liste des races de lapins
<p>Autres sous-pages sur les lapins</p>
<ul style="list-style-type: none"> • lapin (homonymie) et lapine • Liste des lapins de fiction

Le mot **lapin** (/lapɛ̃/) est un terme très général qui désigne plus d'une vingtaine d'espèces de mammifères à grandes oreilles de la famille des léporidés, réparties dans neuf genres biologiques. À lui seul le lapin de garenne européen (*Oryctolagus cuniculus*) est à l'origine des multiples races de lapins domestiques élevées à présent dans le monde entier. Les lapins ont en commun une silhouette moins élancée que celle des lièvres et, contrairement à ces derniers, ils naissent aveugles et nus, cachés dans un nid avant de pouvoir sortir à l'air libre. Les animaux désignés par ce terme sont très présents dans la culture. Le mot « lapin » est utilisé aussi bien comme patronyme que comme marque commerciale. De nombreux personnages fictifs célèbres sont également des lapins et l'« animal aux longues oreilles » est présent dans l'art et la littérature tout autant que dans la culture populaire, la mythologie et la symbolique de plusieurs continents.

Terminologie

La dénomination qui peut désigner ces animaux change selon les cas :

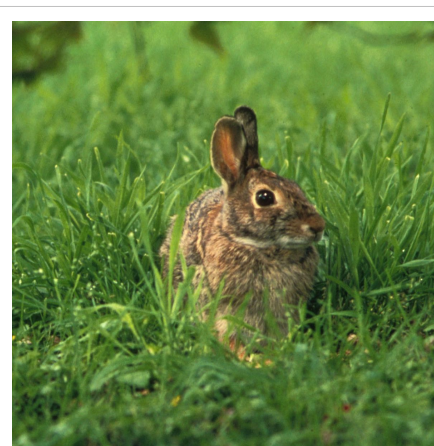
- Le terme lapin est le terme générique le plus utilisé. Son étymologie est incertaine. Il pourrait venir de « lapereau » et dériver d'une interférence entre le terme « laper » (manger avec avidité) et de « levraut » (petit lièvre), ce dernier provenant de « lapriel » (du latin : *leporellus*, levraut).
- Avec un ou deux N, le terme *con(n)in* ou *con(n)il*, au féminin *con(n)ille*, désigne le lapin dans les textes anciens^[1], il dérive du latin *cuniculus*, mot d'origine ibérique. On retrouve cette racine ancienne dans le castillan *conejo*, le catalan *conill*, l'italien *coniglio*, l'ancien occitan *conilh* (aujourd'hui *lapin*), le breton *konifl*, l'alsacien *Kénjele*, le néerlandais *konijn* ou l'allemand *Kaninchen*. Ce terme a été remplacé en français, probablement au XIV^e siècle, par celui de « lapin ».
- la « lapine » (/lapin/) est la femelle du lapin domestique,
- la « hase » est la femelle du lapin de garenne, comme celle du lièvre,
- Le « bouquin » ou « bouquet » désigne le mâle lapin comme le lièvre (rare),
- « Lapiner » veut dire mettre bas,
- Le « lapereau » est leur petit,
- Une « lapinière » est une élevage de lapins,
- Un « clapier » est une cabane à lapins.
- Pousser son cri se dit clapir (clapissement), glapir (glapissement), ou couiner (couinement).

Systematique

Les lapins sont présents un peu partout sur la planète et se répartissent en neuf genres, tous classés dans la famille des léporidés, avec leurs proches parents les lièvres. Ce ne sont donc pas des rongeurs mais des lagomorphes, une branche cousine qui comprend les lièvres, les lapins et les pikas.

Les « lapins » sont classés dans les genres suivants de la famille des *Leporidae* : *Brachylagus*, *Bunolagus*, *Caprolagus*, *Nesolagus*, *Oryctolagus* (lapin commun), *Pentalagus*, *Poelagus*, *Pronolagus*, *Romerolagus* ou *Sylvilagus*.

Sept de ces genres ne comprennent qu'une seule espèce, le genre *Nesolagus* comprend deux espèces, le genre *Pronolagus* en comprend trois et le genre *Sylvilagus* ou lapins d'Amérique, comprend quinze espèces, soit au moins 27 espèces différentes de lapins en tout.



Le lapin d'Amérique, terme qui regroupe plusieurs espèces d'Amérique du Nord, du genre *Sylvilagus*

Physiologie, comportement et écologie

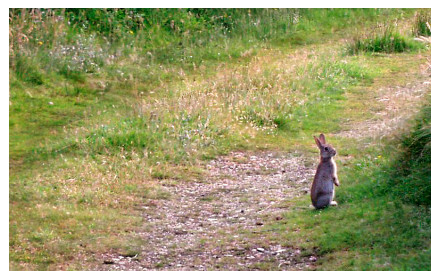
Les caractéristiques générales des lapins sont celles des léporidés, avec des nuances pour chaque espèce : voir les articles détaillés pour plus d'informations sur leur comportement ou leur physiologie respective.

Noms en français et noms scientifiques correspondants

Liste alphabétique de noms vernaculaires attestés^[2] en français.

Note : Cette liste exclut les races de lapins domestiques. Certaines espèces ont plusieurs noms et, les classifications évoluant encore, certains noms scientifiques ont peut-être un autre synonyme valide. En gras, les espèces les plus connues des francophones.

- Lapin américain (ou Lapin d'Amérique) - *Sylvilagus* spp.
- Lapin aquatique - *Sylvilagus aquaticus*'
- Lapin asiatique - voir Lapin de l'Assam
- Lapin de l'Assam - *Caprolagus hispidus*'
- Lapin d'Audubon - *Sylvilagus audubonii*'
- Lapin de Bachman - *Sylvilagus bachmani*'
- Lapin des bochimans - *Bunolagus monticularis*^[3]
- Lapin des bois - voir Lapin de garenne
- Lapin du Brésil - *Sylvilagus brasiliensis*'
- **Lapin commun - voir Lapin de garenne**^{[1],[1]}, dont sont issus le lapin domestique et le lapin nain
- Lapin de Diaz - voir Lapin des volcans'
- Lapin européen - voir Lapin de garenne^[4]
- Lapin de Floride - voir Lapin à queue blanche'
- **Lapin de garenne - *Oryctolagus cuniculus***'
- Lapin hottentot - voir Lapin des bochimans
- Lapin des îles Amami - voir Lapin des Ryukyu
- Lapin des marais - voir Lapin palustre
- Lapin de Nouvelle-Angleterre - *Sylvilagus transitionalis*'
- Lapin de Nuttall - *Sylvilagus nuttallii*'^[4]
- Lapin ordinaire - voir Lapin de garenne
- Lapin palustre - *Sylvilagus palustris*
- Lapin pygmée (ou Lapin pygmée de l'Idaho) - *Brachylagus idahoensis*'
- Lapin à queue blanche - *Sylvilagus floridanus*'^[4]
- Lapin à queue de coton - voir Lapin à queue blanche
- Lapin riverin - voir Lapin des bochimans
- Lapin roux de Jameson - *Pronolagus randensis*
- Lapin roux de Smith - *Pronolagus rupestris*
- Lapin des Ryukyu (Lapin de Ryukyu ou lapin du Ryu kyu) - *Pentalagus furnessi*'
- Lapin sauvage - voir Lapin de garenne
- Lapin sauvage d'Afrique centrale (ou Lapin sauvage d'Afrique) - *Poelagus marjorita*'



Le lapin de garenne (*Oryctolagus cuniculus*), lapin commun européen resté sauvage



Le lapin domestique, de race géante ou standard, est élevé dans le monde entier pour sa peau et sa chair. Il existe de nombreuses races de lapins.



Les races de lapins nains fournissent surtout des animaux de compagnie.

- Lapin de Sumatra - *Nesolagus netscheri*
- Lapin des volcans - *Romerolagus diazi*^[1],
- Lapin vulgaire - voir Lapin de garenne
- etc.

Les lapins domestiques

Articles détaillés : Lapin domestique et Liste des races de lapins.

Le lapin domestique est exclusivement issu d'une espèce : le Lapin de garenne (*Oryctolagus cuniculus*)^[5]. Son élevage, appelé cuniculture, s'est développé à partir du Moyen Âge. Son but premier est la production de viande, mais il permet également la production de poils et de fourrures. Par ailleurs, les lapins sont aujourd'hui employés comme modèles dans les laboratoires, et peuvent également devenir des animaux de compagnie, du fait de leur caractère affectueux. Diverses races ont été développées suite à la sélection par l'homme. Elles présentent une très vaste gamme de tailles et de couleurs de robe et sont chacune adaptée à un de ces usages.

Économie

Articles détaillés : Lapin de garenne et Lapin domestique.

Les lapins sauvages de toutes espèces sont chassés depuis toujours pour leur chair très largement appréciée, rôtie, en pâté ou en civet.

Le lapin a été domestiqué tardivement au XV^e siècle, c'est le seul animal d'élevage originaire d'Europe^[6]. L'élevage familial en clapier a été pratiqué dès l'an 1000^[7], puis s'est intensifié avec l'apparition de l'élevage industriel. À lui seul le lapin de garenne (*Oryctolagus cuniculus*) est à l'origine des multiples races de lapins domestiques élevées à présent dans le monde entier mais stabilisées uniquement à partir de la seconde moitié du XIX^e siècle^[8]. Le lapin domestique est également élevé en tant qu'animal de compagnie; il est aussi vendu.

Leur peau a actuellement une valeur économique moindre que dans le passé où elle donnait lieu à un commerce traditionnel, récupérée par les chiffonniers, dits aussi « marchands de peaux de lapins » qui passaient à domicile collecter les peaux issues des élevages familiaux.

L'introduction d'une nouvelle espèce de lapin dans des contrées où ils n'ont pas de prédateur, comme par exemple le lapin de garenne, d'origine européenne, provoqua en Australie de nombreux dégâts écologiques et en fait une espèce invasive difficile à contenir^[9].

Les lapins dans la culture

Article détaillé : Lapin dans la culture.

Le lapin, sans référence à aucune espèce précise, est très présent dans la culture populaire et enfantine, ainsi que dans la mythologie. Le lapin est aussi fortement associé à la fête de Pâques.

Redouté par les marins qui ne prononcent jamais son nom, sous peine de porter malheur, et le désignent par des périphrases

comme

«

l'animal



Vendeuse ambulante de jeunes lapins en cage en Chine (2008).

aux longues oreilles », « cousin du lièvre », il est au contraire adopté comme symbole dans des cultures et des professions très diverses, un peu partout dans le monde.

L'univers du marketing s'en est également emparé, créant des mascottes célèbres. Le multimédia est également touché, notamment avec les lapins crétiens d'Ubisoft.

En motifs, en peluches ou en personnages de fiction, les lapins font partie des classiques de l'univers enfantin, notamment Bugs Bunny, personnage célèbre et mascotte de la compagnie Warner Bros. En Égypte, une histoire intitulée *Arnabou wal Kinz* (le lapereau et le trésor) raconte l'événement d'un petit lapin malheureux, qui, ayant trouvé un trésor avec ses amis, devient riche.



La figure du lapin est présente dans la littérature. Ainsi, pour exemple, Lewis Carroll en fait un des personnages récurrents de son ouvrage *Alice au pays des merveilles*.

Notes et références

- [1] Les noms d'animaux (<http://monsu.desiderio.free.fr/curiosites/anim-lm.html>)
- [2] Attention aux appellations et traductions fantaisistes circulant sur l'Internet
- [3] *Protéger la nature c'est respecter la vie* (http://www.futurcyb.com/act_for_nature2/files/Presentation_AFN_FR_2010.pdf), document pdf de ' , 2010.
- [4] Parfois par traduction littérale de l'anglais ' . **Exemple d'usage dans un document scientifique : Description des principales causes des maladies digestives chez le lapin européen (*Oryctolagus cuniculus*)**. (http://www.facmv.ulg.ac.be/amv/articles/2003_147_6_02.pdf).
- [5] European (Domestic) Rabbit (<http://www.brainmuseum.org/Specimens/lagomorpha/domesticrabbit/index.html>) site Comparative Mammalian Brain Collection (<http://www.brainmuseum.org>)
- [6] Achilles Gautier, Alfred Muzzolini, *La Domestication*, Errance - 1990
- [7] Cécile Callou, *De la garenne au clapier : étude archéozoologique du Lapin en Europe occidentale*, Éd. Mémoires du Muséum d'Histoire Naturelle - 2003 Lire un résumé de ce document (http://www.persee.fr/web/revues/home/prescript/article/bspf_0249-7638_2004_num_101_2_13008)
- [8] Origine du lapin et domestication (<http://www.cuniculture.info/Docs/Elevage/Histori-02.htm>) sur *cuniculture*
- [9] Jean Demangeot, *Les milieux « naturels » du globe*, Paris, Armand Colin, 10 édition, 2002, p.105

Sources et contributeurs de l'article

Lapin *Source*: <http://fr.wikipedia.org/w/index.php?oldid=97520355> *Contributeurs*: 2A01:E35:8AE3:D930:69EF:2EDC:AAF6:606B, 2A01:E35:8BC9:A3B0:8DF:101A:3BCD:6E5A, Actarus Prince d'Euphor, Adrien Cornet, Adrille, Aeleftherios, Akeron, Alain843, Aleincrow, Alex-F, Amstramgrampikepikecolegram, Arkanosis, Aymeric78, Badmood, Baronnet, Barracudas, Baryum, Baufay, Ben23, Benchaum, Bertrand Nantes, Blub, BonifaceFR, Boretti, Butterfly austral, Cacamouz, Cantons-de-l'Est, Captain T, Captainm, Cempg, Celuiquimontrelechemin, Chatsam, Chauss, Cheap, Choupa306, Civilization, Coyau, Coyote du 86, Critias, Cépey, Dadapuyol, Davgrps, Dellex, Desirebeast, Dhatier, DocteurCosmos, Dodoïste, Drongou, Effaceur, Eiffele, Elfi, Elfix, Elisabeth2, En passant, Epsilon0, Erquiel, Fabrice Ferrer, Fabrice75, Fanfwah, Fendeke, Fm790, Frakir, Fralambert, Gagea, Galilei, Galilei12, Galilei123, Gdualent0, Genzai Kawakami, Grimlock, Grodo, Grook Da Oger, Gwenn-talenka, Gz260, Gzen92, HB, Hercule, Herve1729, Hevydevy81, Hexasoft, Hooiwind, Hopea, Hophidie, Hégésippe Cormier, JLM, JackPotte, Jastrow, Jcchauss, Jean-no, Jef-Infojef, Jerome66, Jmax, Jotun, Jplm, Jrcourtois, Jules78120, Juraastro, Jusseprlefun, Kelson, Kilianours, Kilith, Kinashut Kamui, Koko90, Korg, Korrigan, Kouï?, La Menaz, Lamiot, LapinDeLaForet, Laurent Nguyen, Le pro du 94 :, Leag, Leo4104, Les3corbiers, Letartean, Leteuil, Lgd, Lilyu, Liné1, Litlok, Lomicmenes, Lomita, Lynntonionlondon, Mafiou44, Malta, Manuguf, Manukahn, Matth97, Mattho69, Maurilbert, Metalleux, Michel, Mirgolth, Mith, Mmenal, Mopourmau, Moyg, Mutichou, Nakor, Nebula38, Nerjip, Ollamh, Orlodrim, Ouille57, Oxo, P. S. F. Freitas, Padawane, Palpalpalpal, Penjo, PieRRoMaN, Pierre 99999, Pirouette1963, Pixeltoo, PoBibo, PrOxyd, Pitmimidu91, Ptyx, PurpleHz, QuoiNonne, Rampongin, Reclame, Reginette, Rhizome, Rogerbalboa, Romanc19s, Roofi, Salix, Sebleouf, Sisqi, Slengteng, Stéphane33, Sum, SuperHeron, Superjuju10, Surveyor, TED, Taguelmoust, Tamereestmoche, Tarap, Tarokhan, Technicolors, Tejgãd, The Titou, Theoliane, Thibod, Thomas Rousson, TigH, Totodu74, Tpa2067, Traleni, Vincnet, Vinz1789, Vlaam, VonTasha, WILD HARE, Wanderer999, Weft, Wikicrespy, Wilimut, Xic667, Xofc, Xtsuki-tsuki, Yelkrokoyade, Yoshi dude, Zelda, Zetud, Zwartehaar, ~Pyb, 371 modifications anonymes

Source des images, licences et contributeurs

Image:Disambig colour.svg *Source*: http://fr.wikipedia.org/w/index.php?title=Fichier:Disambig_colour.svg *Licence*: Public Domain *Contributeurs*: Bub's

Image:Die Gartenlaube (1874) b 431.jpg *Source*: [http://fr.wikipedia.org/w/index.php?title=Fichier:Die_Gartenlaube_\(1874\)_b_431.jpg](http://fr.wikipedia.org/w/index.php?title=Fichier:Die_Gartenlaube_(1874)_b_431.jpg) *Licence*: inconnu *Contributeurs*: Kilom691, Leppus, PigeonIP

Image:Sylvilagus floridanus.jpg *Source*: http://fr.wikipedia.org/w/index.php?title=Fichier:Sylvilagus_floridanus.jpg *Licence*: Public Domain *Contributeurs*: James, William R.

Image:Vildkanin.jpg *Source*: <http://fr.wikipedia.org/w/index.php?title=Fichier:Vildkanin.jpg> *Licence*: inconnu *Contributeurs*: Malene Thyssen (User Malene)

Image:Kaninchen3.jpg *Source*: <http://fr.wikipedia.org/w/index.php?title=Fichier:Kaninchen3.jpg> *Licence*: Creative Commons Attribution-Sharealike 2.5 *Contributeurs*: Hagen Graebner, Hydro, Ltshears, Salix

Image:Ro pool gilberte.jpg *Source*: http://fr.wikipedia.org/w/index.php?title=Fichier:Ro_pool_gilberte.jpg *Licence*: Creative Commons Attribution-ShareAlike 3.0 Unported *Contributeurs*: Original uploader was Gilberte at nl.wikipedia

Fichier:Woman is selling rabbits in the street.jpg *Source*: http://fr.wikipedia.org/w/index.php?title=Fichier:Woman_is_selling_rabbits_in_the_street.jpg *Licence*: Creative Commons Attribution-Sharealike 3.0,2.5,2.0,1.0 *Contributeurs*: Stougard

Image:Huckleberry-finn-with-rabbit.jpg *Source*: <http://fr.wikipedia.org/w/index.php?title=Fichier:Huckleberry-finn-with-rabbit.jpg> *Licence*: inconnu *Contributeurs*: Edward Winsor Kemble
Original uploader was Bcrowell at en.wikipedia

Licence

Creative Commons Attribution-Share Alike 3.0
//creativecommons.org/licenses/by-sa/3.0/