

# LAMA

(Lama glama)  
Famille: Camélidés



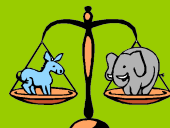
Hauts plateaux du Pérou, de la Bolivie, du Chili, de l'Équateur et de l'Argentine.



Montagne et plateaux d'altitude.



Espèce domestique



100/120 kg



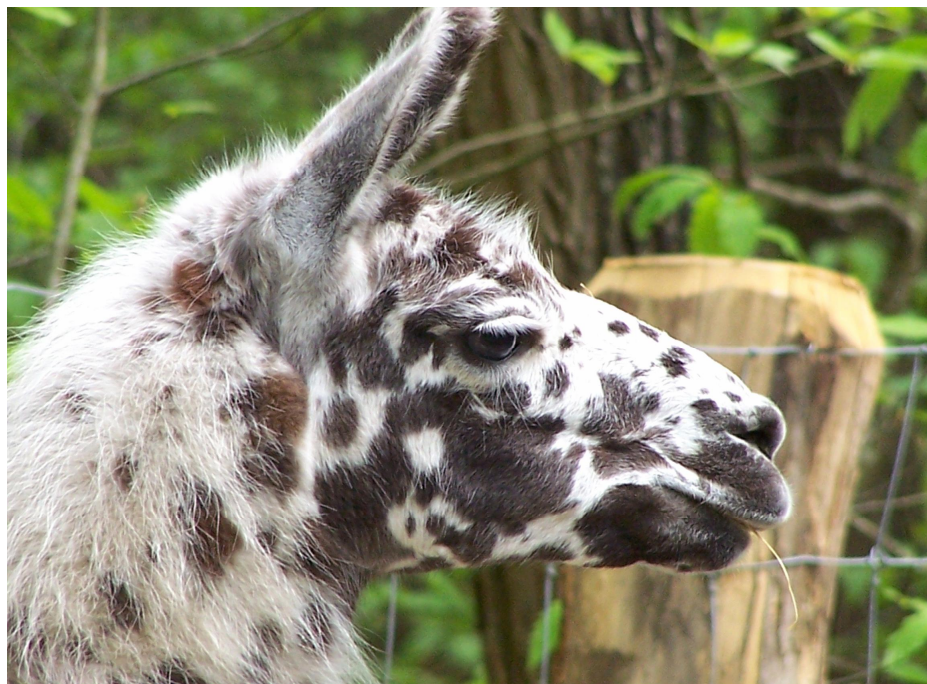
Hauteur :  
1,30 m au garrot



1 petit, parfois 2



15 à 20 ans



Herbivore, le lama possède un pouvoir d'ingestion trois fois supérieur à celui de la brebis, lui permettant de très bien valoriser les espèces végétales faibles.



Le lama fait partie de la famille des camélidés au même titre que le chameau et le dromadaire. Il existe quatre camélidés originaires d'Amérique: le lama, le guanaco, la vigogne et l'alpaga; deux d'entre eux ont été domestiqués (lama et alpaga).

Espèce plus répandue que l'alpaga, son pelage est de couleur très variable du fait de la domestication.

La laine longue et résistante, mais de qualité moyenne, sert seulement à la confection de tapis et d'étoffes grossières.

Le lama a la réputation de cracher. C'est en partie vrai, les camélidés ont en effet l'habitude de manifester leur mécontentement en crachant un jet d'aliments prédigérés sur les importuns ou supposés tels.