

Nordique (race bovine)

🔗 Pour les articles homonymes, voir Nordique.

Le rameau **nordique** est un ensemble de races bovines issues de la même origine de peuplement en Scandinavie. Sa diffusion s'est faite par les Vikings, puis par les royaumes nordiques.

Caractéristiques communes

- Robe pie (tachetée sur fond blanc) de marron ou noir ou bringué, mélange des deux. Les taches ont des contours diffus. Les taches se répartissent sur les flancs. La ligne dorsale, les fesses, le ventre et les pattes restent blancs. Certains individus ou races peuvent être presque totalement blancs ou presque entièrement colorés.
- Muqueuses foncées.
- Races à production laitière, la production dépasse rarement 5000 kg / an, mais le lait est riche; il dépasse couramment les 4 % de taux butyreux. Les races originelles de Scandinavie sont essentiellement laitières.
- Races à production bouchères: la viande est de qualité, et le format petit à moyen donne pourtant des carcasses bien formées. Les races qu'elles ont contribué à former au Royaume-Uni ou en France sont bouchères ou mixtes.
- Certaines races ont un pourcentage d'individus sans cornes élevé, allant jusqu'à 60 % des animaux.



Fjall dans un zoo suédois.

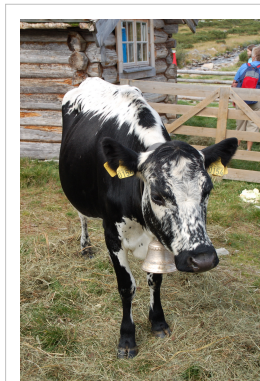
Races apparentées

Races pures

- Norvège : Télémork, Vestlandsk fjordfe, Sidet tronderfe og nordlandsfe, Doela, Rorosfe, tronderfe og nordlandfe
- Suède : Fjall, Svensk Röd och Vit, Bohuskulla, Vänekor,



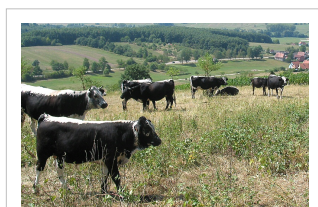
Fjall



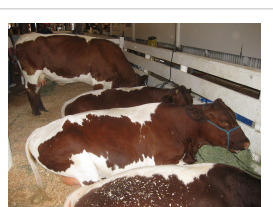
tronderfe og nordlandfe

Croisements

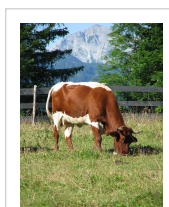
- France : La Normande en serait issue pour partie, issue de croisements de races locales celtiques et de la race des Vikings installés en Normandie au IX^e siècle.
- Royaume-Uni : Les races ont contribué à former le rameau sans cornes.
- Allemagne : Des bovins suédois ont été introduits par les armées du roi de Suède au XVII^e siècle lors de la guerre de trente ans. Ils ont donné par croisement, des races en Autriche (Pinzgauer), en France (Vosgienne) ou en Slovénie (Cikato).



Vosgiennes



Pinzgauers



Cikato



Normandes




Liens internes

- Liste des races bovines Élevage bovin
- Bos taurus Vache

Liens externes

- (en) Sur le site N-EURO-CAD ^[1] on trouve les fiches d'un grand nombre de race des pays nordiques et même des photos pour certaines.

Sources

- Daniel BABO "Races bovines françaises" aux éditions France agricole. (Introduction: les grandes familles bovines en Europe)
-  Portail de l'élevage
-  Portail de l'agriculture et l'agronomie
-  Portail de la zoologie

Références

[1] <http://neurocad.lva.it/Breeds/Breeds.htm>

Sources et contributeurs de l'article

Nordique (race bovine) *Source:* <https://fr.wikipedia.org/w/index.php?oldid=97170579> *Contributeurs:* 16@r, BrightRaven, Litlok, Matrix76, Matthieu Godbout, PANDA 81, Romanc19s, Sardur, 8 modifications anonymes

Source des images, licences et contributeurs

Image:Disambig colour.svg *Source:* https://fr.wikipedia.org/w/index.php?title=Fichier:Disambig_colour.svg *Licence:* Public Domain *Contributeurs:* Bub's

Fichier:Fjällko.jpg *Source:* <https://fr.wikipedia.org/w/index.php?title=Fichier:Fjällko.jpg> *Licence:* Creative Commons Attribution-ShareAlike 3.0 Unported *Contributeurs:* Liftarn

Fichier:Fjällko ML0001.jpg *Source:* https://fr.wikipedia.org/w/index.php?title=Fichier:Fjällko_ML0001.jpg *Licence:* Creative Commons Attribution-ShareAlike 3.0 Germany *Contributeurs:* Yvonne Zimmermann

Fichier:STN Cow.jpg *Source:* https://fr.wikipedia.org/w/index.php?title=Fichier:STN_Cow.jpg *Licence:* Creative Commons Attribution-ShareAlike 3.0 Unported *Contributeurs:* User:Apple farmer

Fichier:Vaches vosgiennes.JPG *Source:* https://fr.wikipedia.org/w/index.php?title=Fichier:Vaches_vosgiennes.JPG *Licence:* Public Domain *Contributeurs:* G6T6, Jibi44, Kersti Nebelsiek, Rmhermen, 1 modifications anonymes

Fichier:Pinzgauer at Clark County fair.JPG *Source:* https://fr.wikipedia.org/w/index.php?title=Fichier:Pinzgauer_at_Clark_County_fair.JPG *Licence:* Creative Commons Attribution 3.0 *Contributeurs:* Steven Walling

Fichier:Cikasta krava 6882.jpg *Source:* https://fr.wikipedia.org/w/index.php?title=Fichier:Cikasta_krava_6882.jpg *Licence:* Public Domain *Contributeurs:* romanm (talk)

Fichier:Vachsnormandes.jpg *Source:* <https://fr.wikipedia.org/w/index.php?title=Fichier:Vachsnormandes.jpg> *Licence:* Public Domain *Contributeurs:* 20190

Fichier:Vache NB.svg *Source:* https://fr.wikipedia.org/w/index.php?title=Fichier:Vache_NB.svg *Licence:* Public Domain *Contributeurs:* Martin_Nathusius_Veröffentlichung.JPG: Martin von Nathusius derivative work: Frédéric (talk)

Fichier:Tractor icon.svg *Source:* https://fr.wikipedia.org/w/index.php?title=Fichier:Tractor_icon.svg *Licence:* Creative Commons Attribution-ShareAlike 3.0,2.5,2.0,1.0 *Contributeurs:* Spedona

Fichier:Symbole-faune.png *Source:* <https://fr.wikipedia.org/w/index.php?title=Fichier:Symbole-faune.png> *Licence:* GNU Free Documentation License *Contributeurs:* Achird, Bukk, CyberSkull, Juiced lemon, Knutux, Mattes, Pseudomoi, Ranveig, 2 modifications anonymes

Licence

Creative Commons Attribution-Share Alike 3.0
[//creativecommons.org/licenses/by-sa/3.0/](https://creativecommons.org/licenses/by-sa/3.0/)