

LES MALADIES CRYPTOGAMIQUES

UNE MALADIE CRYPTOGAMIQUE EST UNE MALADIE CAUSÉE À UNE PLANTE PAR UN CHAMPIGNON OU UN AUTRE ORGANISME FILAMENTEUX PARASITE.

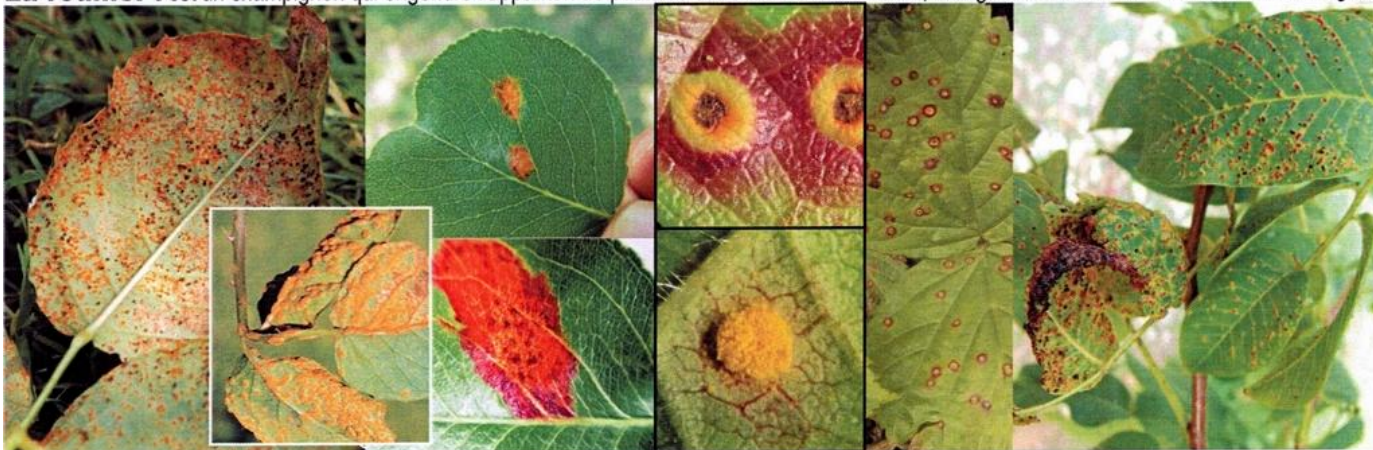
La Fumagine: c'est un champignon se développant sur le miellat sécrété par les insectes piqueurs-suceurs. Ce n'est pas un parasite.



L'oïdium: c'est un champignon dont le feutrage blanc à blanc-gris d'aspect farineux recouvre la surface des feuilles, des tiges et des fleurs.



La rouille: c'est un champignon qui engendre l'apparition de pustules et de taches blanchâtres, orangées ou brunes sur les feuilles ou les tiges.



Le mildiou: ce n'est pas un champignon. Des taches brunes et/ou des moisissures blanches apparaissent sur les feuilles, les tiges, les fruits.

