

# PROJET DE RÉNOVATION DE L'AIRE DE JEUX DU CHAMPY



1



# DÉMARCHE

- Remontées des habitants par les comités GUP (Gestion Urbaine de Proximité) de problématiques concernant l'aire de jeux :
  - Problèmes de propreté,
  - Les sols sont arrachés et plus aux normes,
  - Les jeux ne sont plus aux normes et plus adaptés....
- Décision de Mme le Maire :
  - D'étudier le réaménagement de l'aire de jeux pour une mise en service en sept/oct 2016

# DEMANDE DES HABITANTS



- Une aire de jeux clôturée pour les petits
- Une aire de jeux pour les plus grands
- Un sol adapté à la surface
- Une aire de jeux adapté à leurs besoins



# PROPOSITION D'AMÉNAGEMENT

Aire des grands  
Surface sol souple = 323,5m<sup>2</sup>

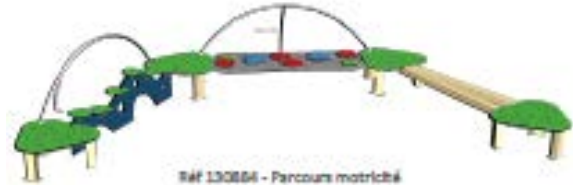
Aire des petits  
Surface sol souple = 183,7m<sup>2</sup>

Plate trottinette  
Surface sol souple = 113,2m<sup>2</sup>





Réf 815 - Tracteur norroque



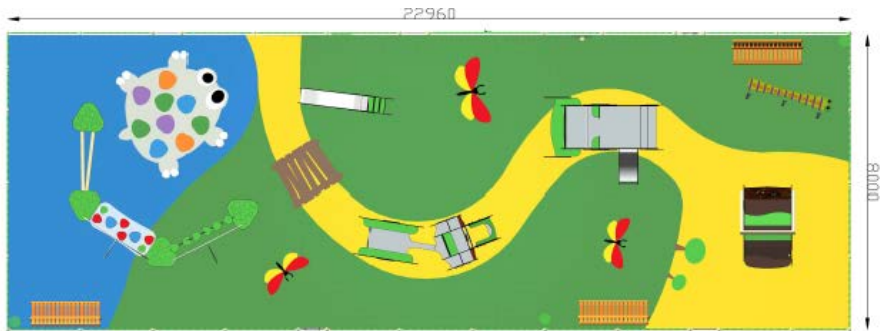
Réf 130864 - Parcours motricité



Réf 820 - Molsonneux toboggan



Réf 3087 - Toboggan feuille

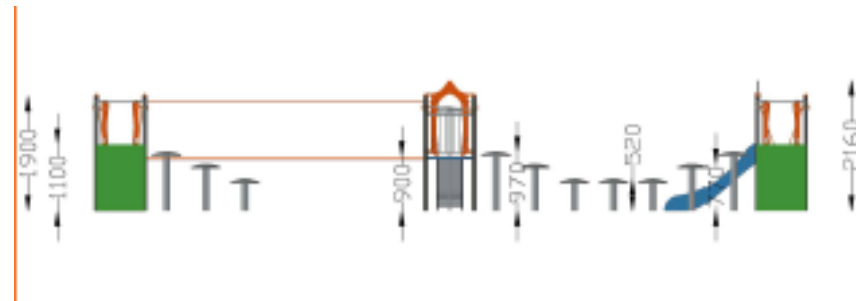
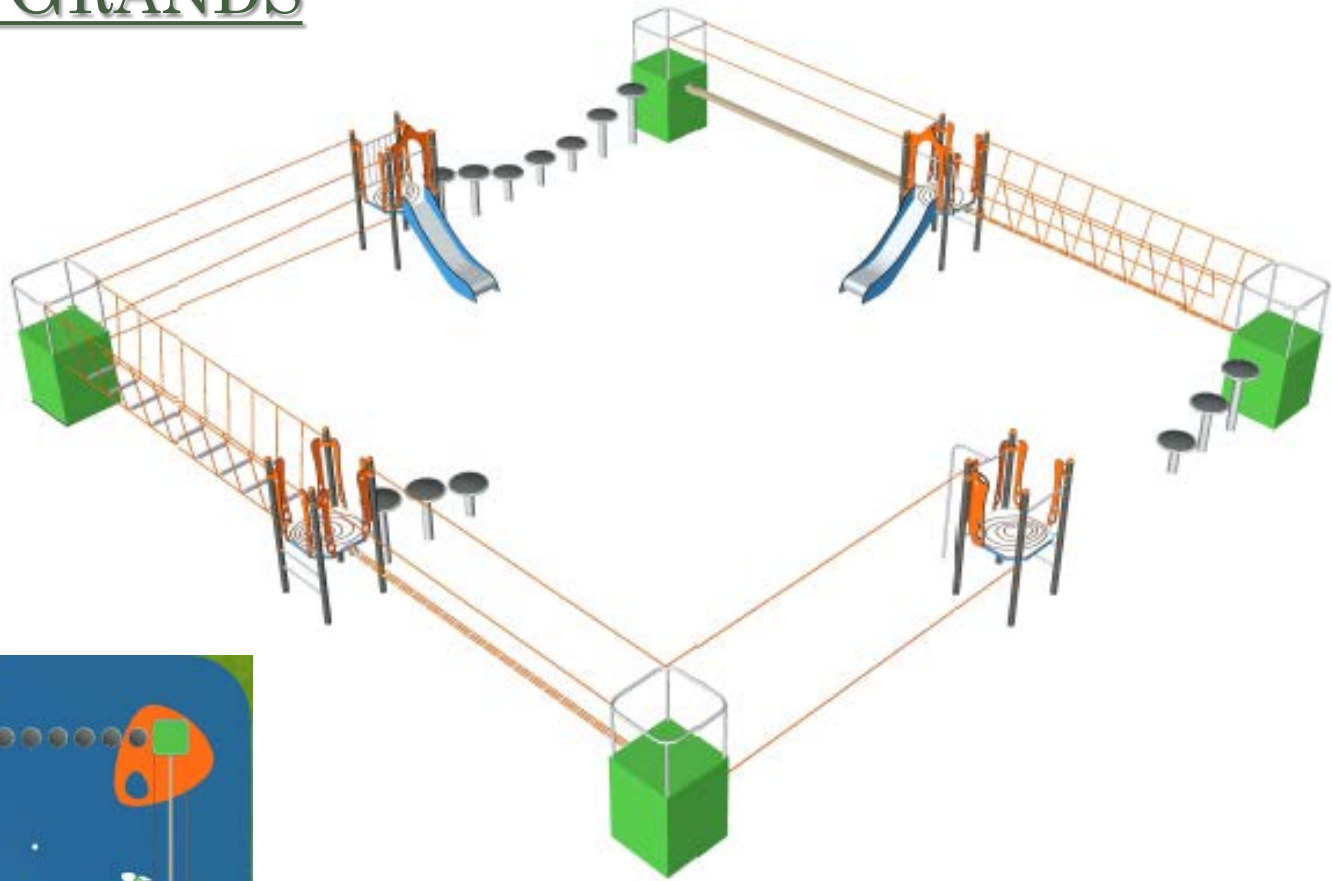


# AIRE DES PETITS





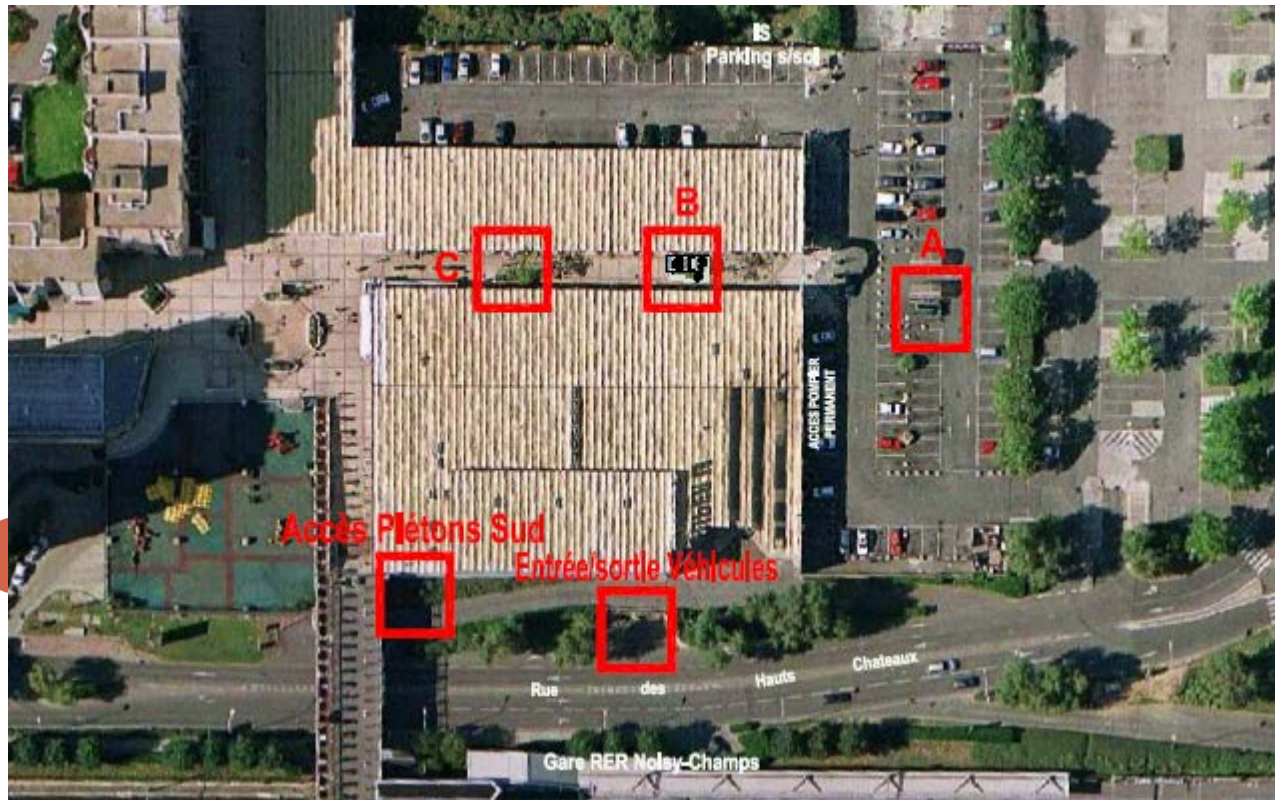
# AIRE DES GRANDS



# PLANNING ET COÛT DES TRAVAUX

- Début des travaux 3<sup>ème</sup> semaine de septembre
- Durée des travaux : 4/5 semaines en fonction de la météo
- Fin des travaux estimé 3<sup>ème</sup> semaine d'octobre
- Coût du réaménagement : 250 000€ TTC
  - Les jeux présents qui sont encore en bon état : le train et le bateau, seront démontés, remis en peinture et réinstallés dans une école où il sera plus adapté.

# TRAVAUX DE RÉNOVATION DE DES ÉDICULES DE SORTIE DU PARKING INDIGGO

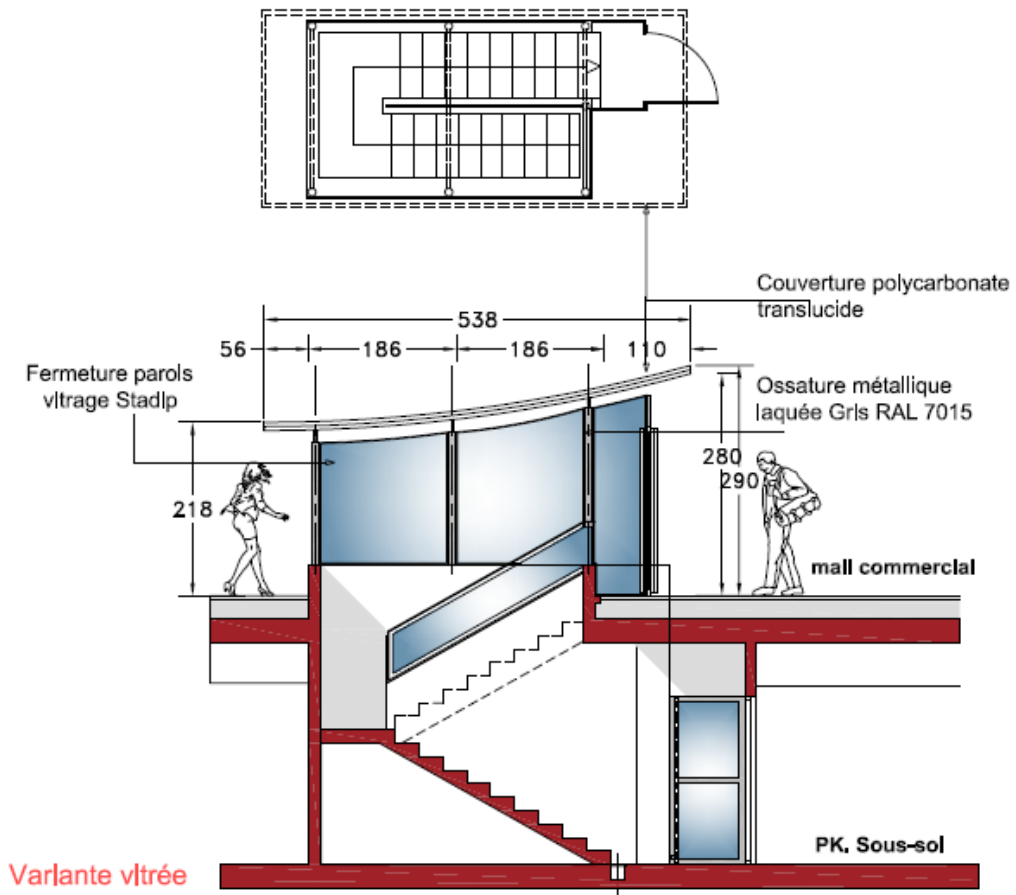
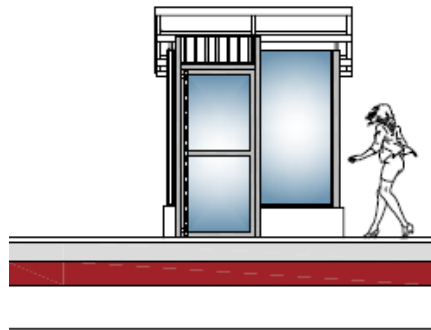




# COUPES DES AMÉNAGEMENTS PRÉVUS



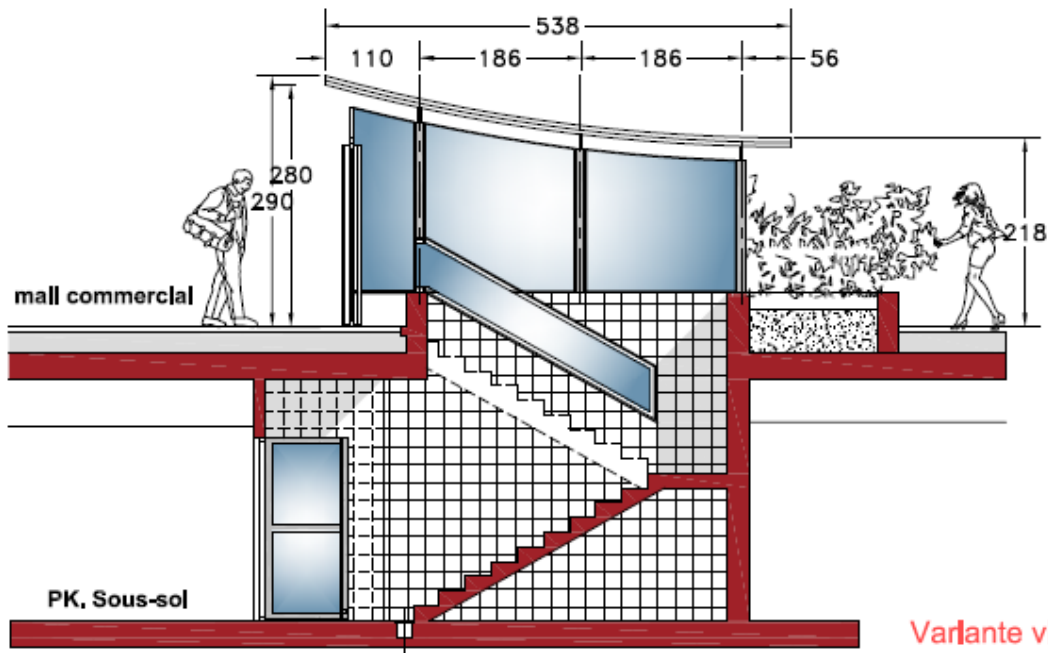
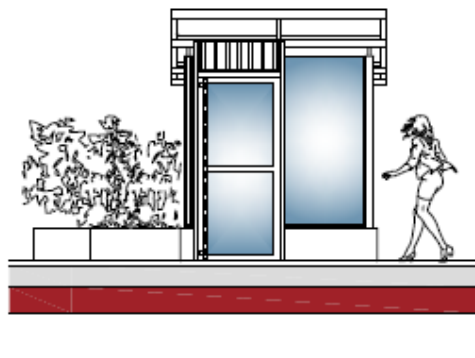
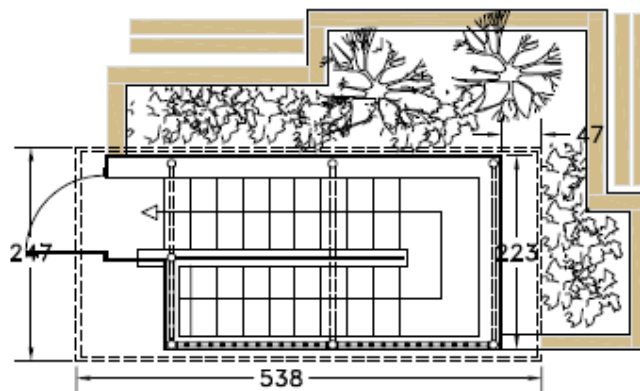
cage d'escalier existante



Varlante vitrée



cage d'escalier existante



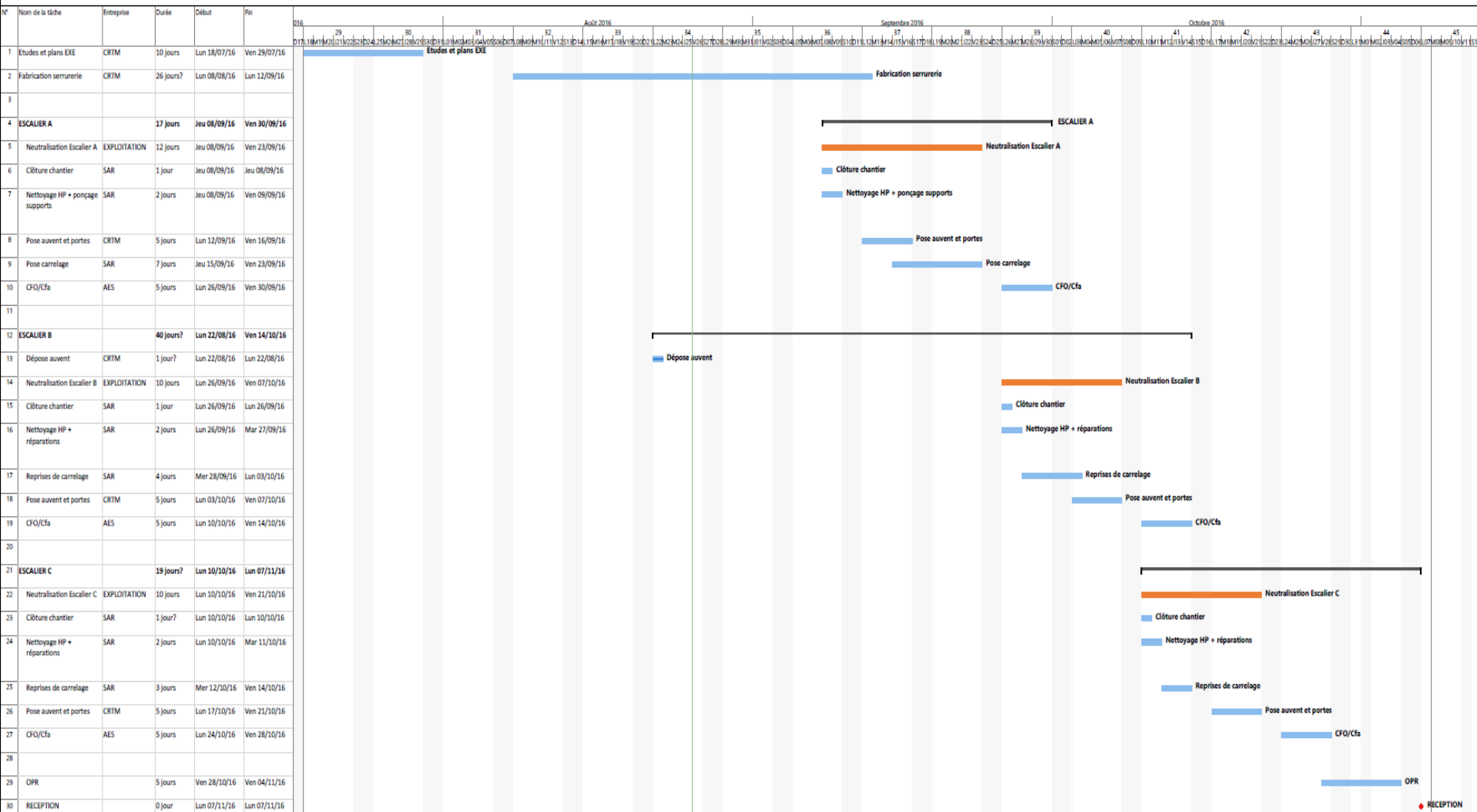
Variante vitrée

# PLANNING

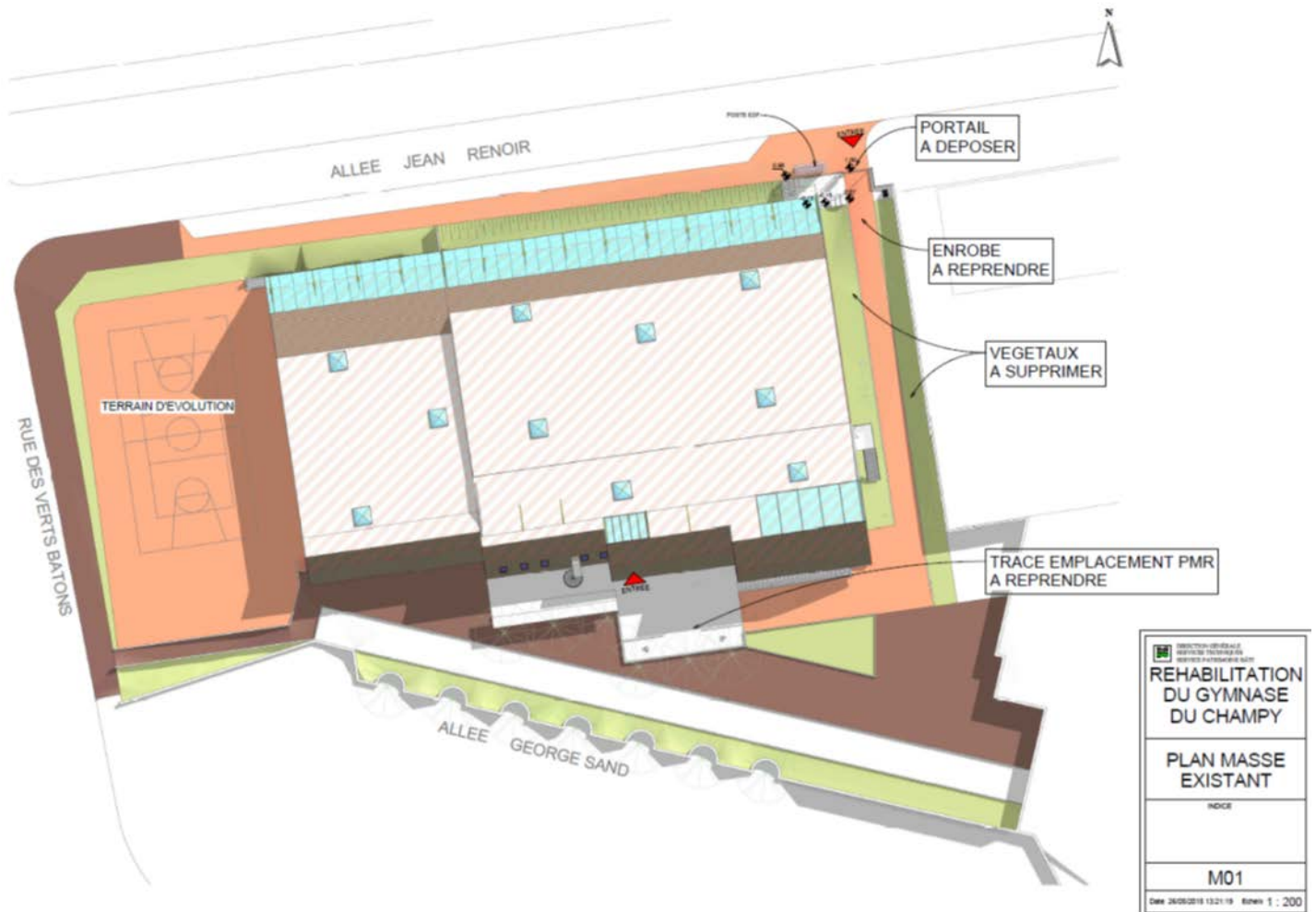


PARC RELAIS NOISY-CHAMPS  
Traitement des émergences des cages d'escalier du parc de stationnement

Rue des Hauts Châteaux  
93160 NOISY LE GRAND



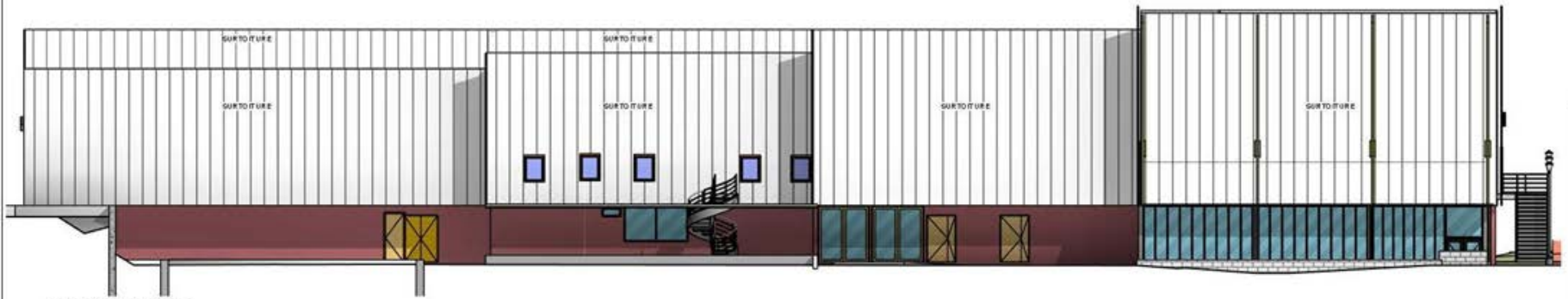
# TRAVAUX DE RÉNOVATION DU GYMNASSE DU CHAMPY



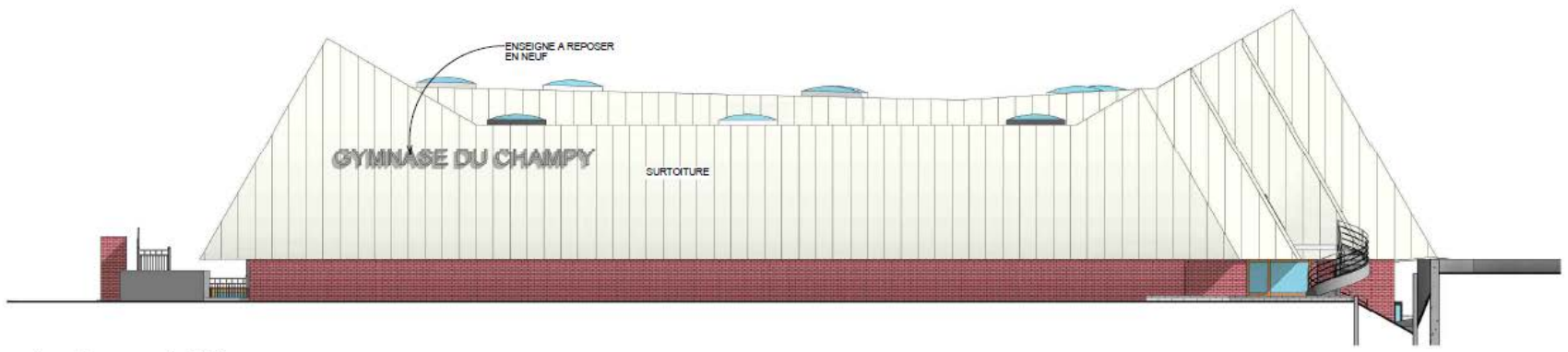
# CONTEXTE

- Mise en conformité de l'équipement et isolation de l'enveloppe
- Mise en accessibilité de l'équipement (obligation réglementaire) : aménagements intérieurs et pose d'un élévateur
- Travaux d'amélioration d'usage de l'équipement (au rez-de-chaussée)
  - aménagements dans les vestiaires,
  - créations de rangements,
  - accès rendu indépendant pour la salle de musculation,
  - création de bureaux pour les associations
- Travaux en partie en site occupé (comité de suivi régulier avec les services utilisateurs)

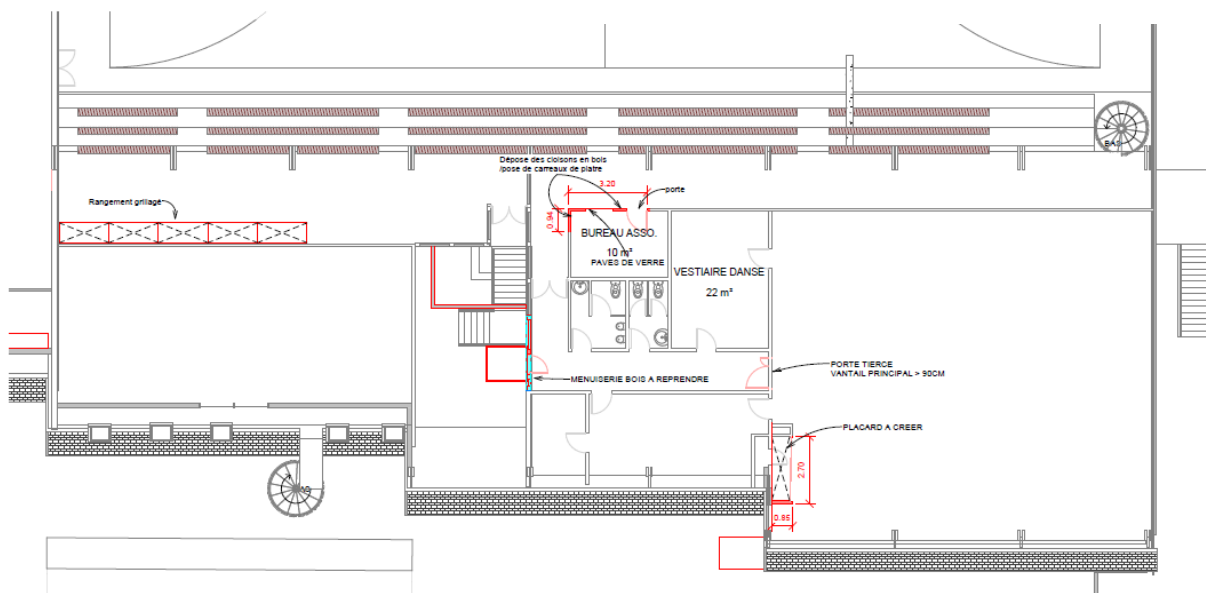
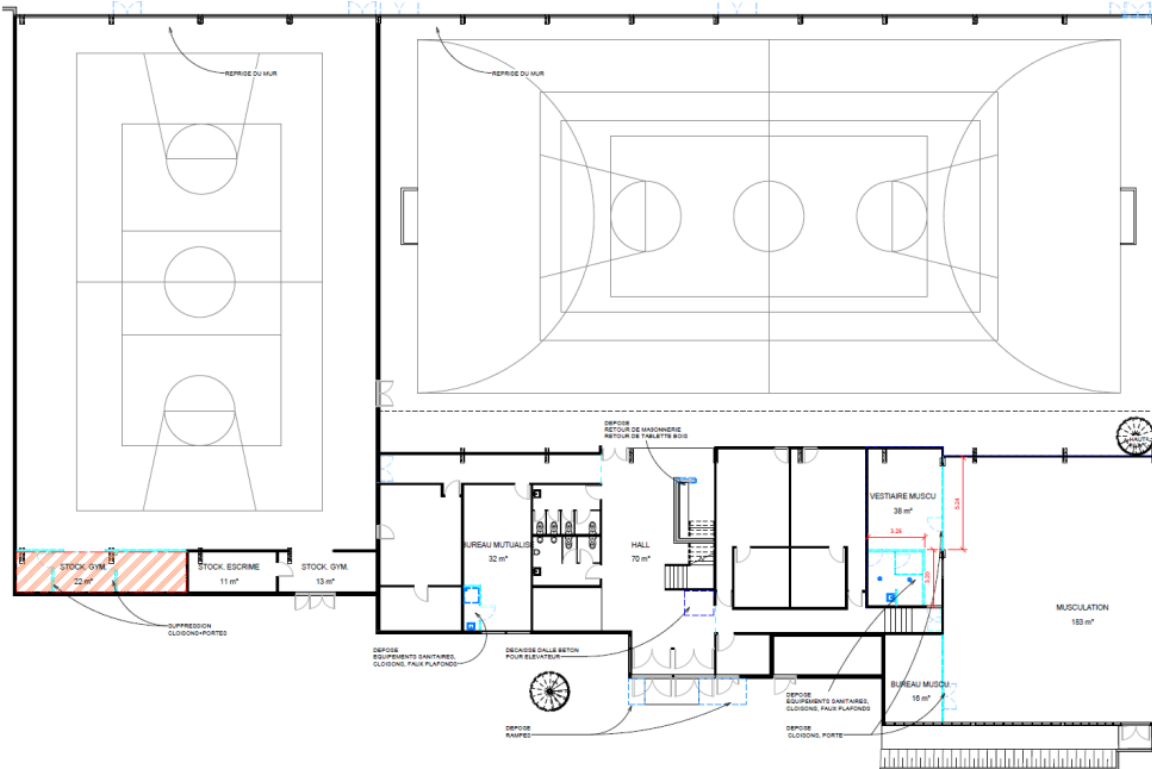




② elevation sud 100  
1 : 100



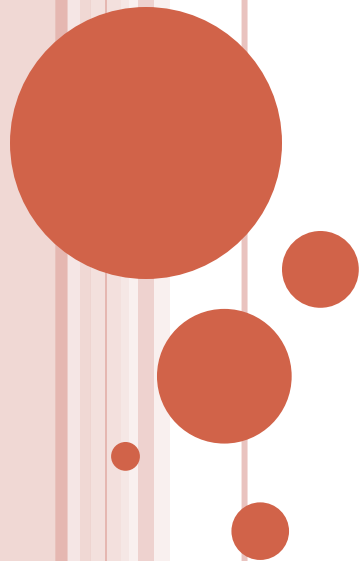
② elevation ouest 100  
1 : 100



# PLANNING ET COÛTS

- Deux phases de travaux :
  - Janvier à mars 2016
  - Juin à septembre 2016 (en cours)
- Durée des travaux de la seconde tranche : 3 mois
- Fin des travaux estimé fin septembre
- Coût du réaménagement : 1 500 000€ TTC en maîtrise d'œuvre interne

# CRÉATION D'UNE MAISON MÉDICALE ET RÉAMÉNAGEMENT DU CENTRE MARIE CURIE

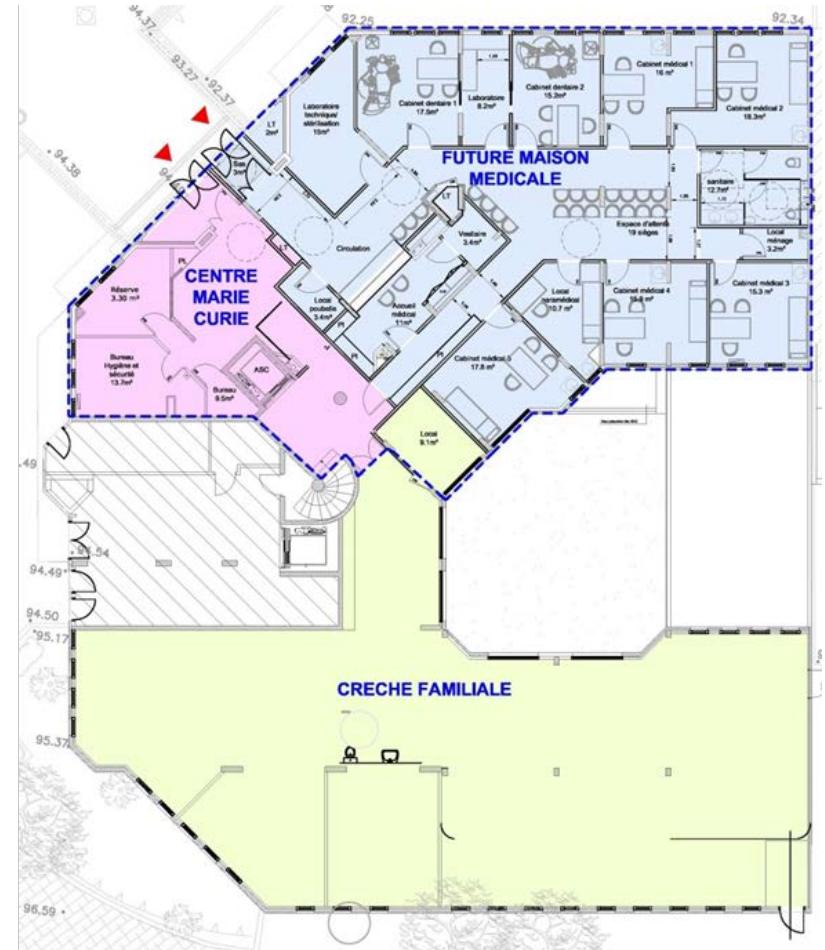


# MAISON MEDICALE

- Création d'une maison médicale au RDC sur une surface de 360m<sup>2</sup>.  
Locaux comprenant :

- un accueil
- 2 dentistes
- 5 médecins généralistes
- 1 local paramédical
- un bloc sanitaire mixte

- Réaménagement du centre Marie Curie sur une surface de 80m<sup>2</sup>:
  - bureau du responsable Hygiène et sécurité



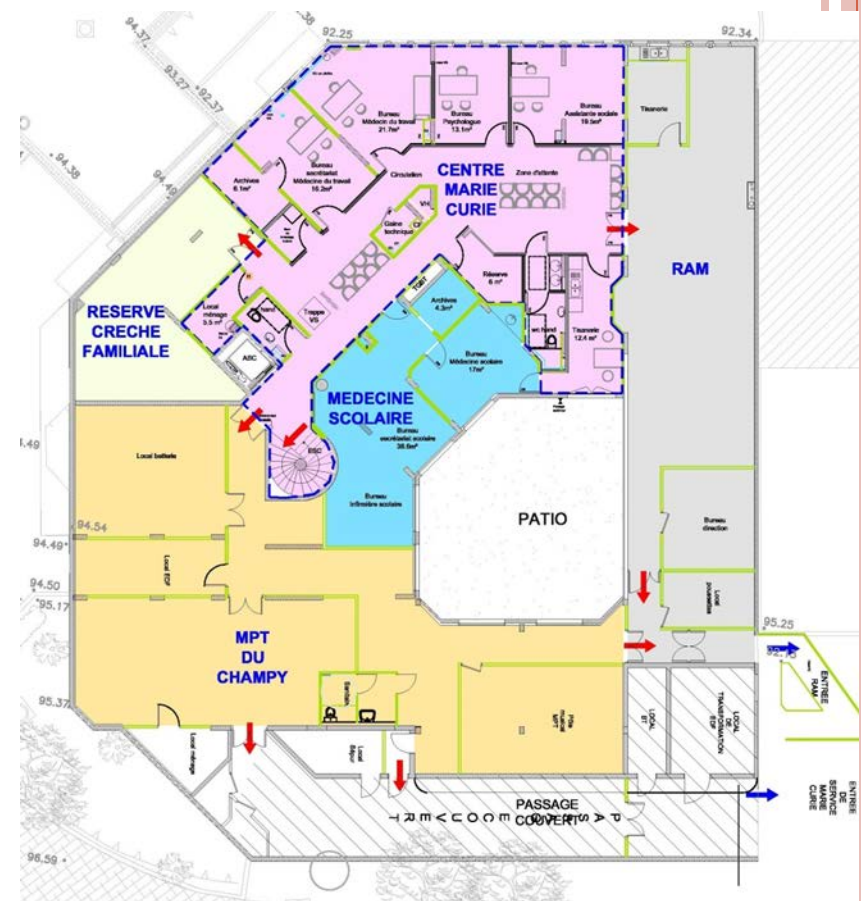
PLAN      DU      REZ-DE-CHAUSSEE  
PROJETE





# CENTRE MARIE CURIE

- Aménagement des locaux au rez-de-jardin sur une surface de 211m<sup>2</sup>, locaux comprenant:
  - une secrétaire médecine du travail
  - un médecin médecine du travail
  - une assistante sociale
  - une psychologue
  - une réserve
  - une tisanerie
  - des sanitaires



PLAN DU REZ-DE-JARDIN PROJETE

# PLANNING ET COÛTS

- Début des travaux 2<sup>ème</sup> semaine d'octobre
- Durée des travaux : 6/7 mois
- Fin des travaux estimé 2<sup>ème</sup> trimestre 2017
- Coût du réaménagement : 1 300 000€ TTC en maîtrise d'œuvre interne

