

Installer un voile d'ombrage

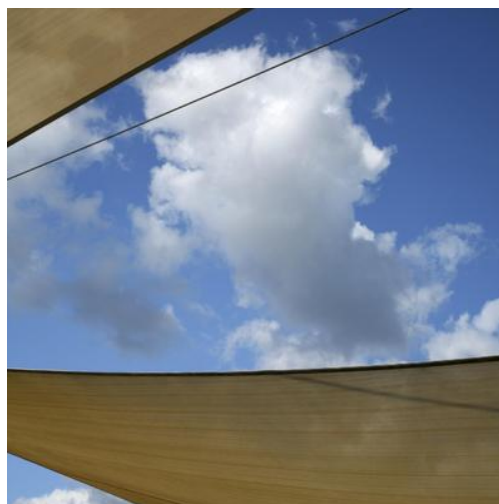
 Moyen

Introduction

Installer un voile d'ombrage sur votre terrasse apportera ombre et fraîcheur aux heures les plus chaudes. L'aspect design et léger ainsi que la facilité de pose donnent au voile d'ombrage des atouts non négligeables par rapport aux autres types de protection. Pour profiter au maximum de votre extérieur tout en étant bien protégé du soleil, il est nécessaire de bien préparer votre projet.

Pour installer un voile d'ombrage, suivez ce pas à pas.

[Voile de jardin](#)



Télécharger et imprimer gratuitement

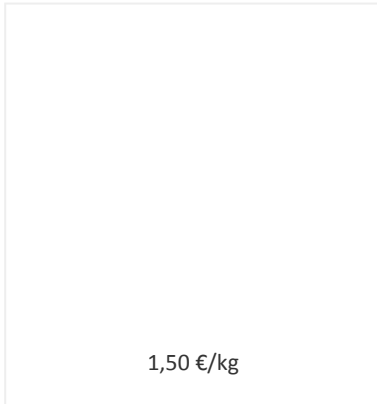
+ de 2000 documents

Guides, fiches pratiques, lettres et contrats-type, etc.

<http://pergola.ooreka.fr/ebibliotheque/liste>

Matériel nécessaire pour installer un voile d'ombrage

Béton prêt à l'emploi



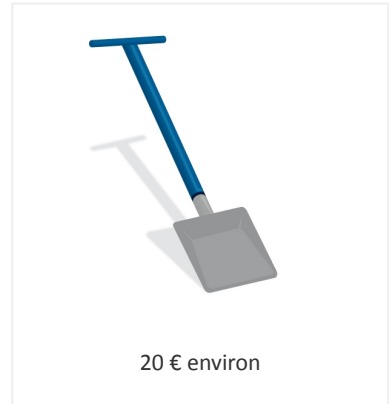
1,50 €/kg

Niveau à bulle



À partir de 4 €

Pelle



20 € environ

Perceuse



À partir de 30 €

Platines de fixation



30 € les 4

Tendeurs



1 € pièce environ

Visseuse



À partir de 30 €

1. Délimitez l'emplacement du voile d'ombrage

L'emplacement du voile d'ombrage doit être défini avec soin afin de maximiser son efficacité. Plusieurs critères sont à prendre en compte :

- L'orientation de la terrasse et le mouvement du soleil au cours de la journée.
- La présence de différentes lignes d'alimentation électriques raccordées à la maison. Le voile d'ombrage doit être éloigné de celles-ci.
- L'emplacement des trous de fixation des poteaux. Anticipez la présence de conduites d'eau ou de câblages électriques.
- La présence d'un éventuel ruissellement de l'eau provenant du toit.

2. Choisissez le type de voile et sa fixation

Déterminez la taille et la forme du voile

- On trouve deux formes de voiles d'ombrage : rectangulaire ou triangulaire. Choisissez celle qui vous convient en fonction de l'espace à couvrir.
- Prenez en compte que le voile doit être tendu au maximum pour calculer la surface à couvrir. La tension est assurée par des tendeurs reliant le voile aux points de fixation. Ils doivent avoir une longueur de 30 cm au minimum, qu'il faut soustraire pour obtenir la taille de la voile.

Astuce : associez 2 voiles pour couvrir une surface plus importante.

Choisissez la méthode de fixation

Il existe plusieurs méthodes. Vous pouvez choisir de fixer le voile sur des structures voisines, comme la maison par exemple, ou bien créer une structure indépendante.

Cas 1 : fixation uniquement sur mâts

Le voile d'ombrage est fixé sur des mâts, eux-mêmes ancrés au sol :

- 3 mâts pour un voile triangulaire ;
- 4 mâts pour un voile rectangulaire ;
- x mâts dans le cas d'une combinaison de plusieurs voiles.

Cas 2 : fixation au mur et sur mâts

Deux configurations sont possibles :

- 1 point de fixation au mur et 2 points d'accroche sur mâts : la pointe du triangle est fixée sur la façade.
- 2 points de fixation au mur et 1 point d'accroche sur mât : cette configuration permet de protéger des baies vitrées d'un ensoleillement trop important.

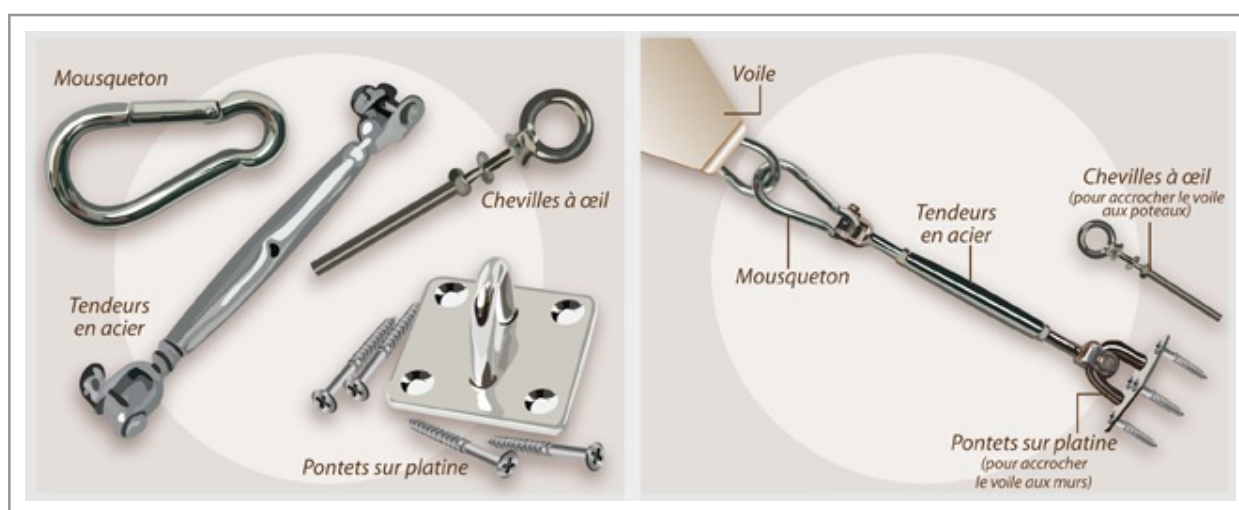
Le principe de torsion du voile

Le fonctionnement du voile est optimisé lorsqu'on lui applique le principe de torsion. Il est plus difficile de tendre de façon correcte un voile plat. De plus, il retiendra les eaux de pluie, ce qui par conséquent appliquera une pression plus grande sur les points de fixation. Pour appliquer le principe de torsion à votre voile :

- Créez des points de fixation situés à différentes hauteurs.
- Installez les points de fixation en diagonale en partant du point le plus haut.

[Voile de jardin](#)

3. Rassemblez les éléments de fixation du voile



Pour chaque angle du voile, vous aurez besoin de :

- mousquetons qui serviront à démonter le voile facilement ;
- tendeurs en acier qui permettront de tendre le voile correctement ;
- pontets sur platine pour accrocher le voile aux murs ;
- chevilles à œil pour accrocher le voile aux poteaux.

4. Installez des poteaux en acier



Il est recommandé d'utiliser des poteaux en acier ou en aluminium qui sont plus résistants dans le temps et plus solides.

Cas 1 : scellez les poteaux avec du béton

Cette option est envisageable si vous avez la possibilité de creuser dans le sol.

- Suivez le principe du 1/3 dedans, 2/3 dehors : le poteau doit être enterré sur 1/3 de sa hauteur pour éviter de bouger, en cas de vent fort par exemple.
- Creusez des trous de 35 cm de diamètre environ. Dans le cas de poteaux très hauts, augmentez le diamètre des trous.

- Préparez la dose de béton nécessaire.

Faire du béton

- Positionnez les poteaux dans les trous.
- Vérifiez la verticalité avec un niveau à bulle.
- Coulez le béton dans les trous et laissez sécher.

Cas 2 : fixez les poteaux avec des platines

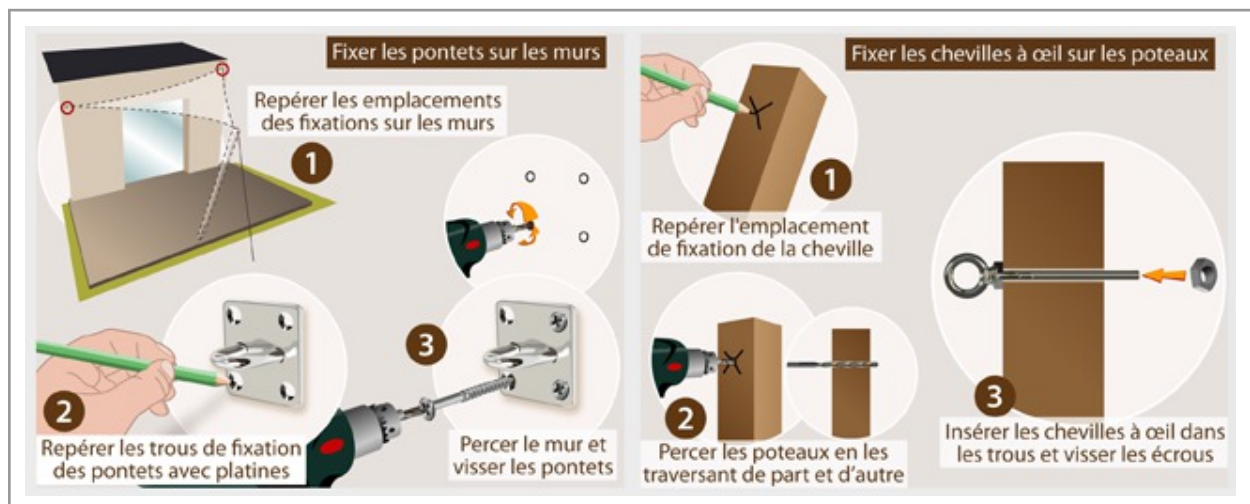
Cette option est à privilégier dans le cas d'une terrasse en béton ou en bois.

- Positionnez les platines de fixation aux endroits voulus.
- Percez les trous de fixation avec une mèche adaptée et fixez-les en suivant les instructions de montage.

Utiliser une perceuse

Important : il existe plusieurs sortes de platines de fixation. Le choix dépend avant tout de la nature du socle.

5. Installez les fixations sur les murs et les poteaux



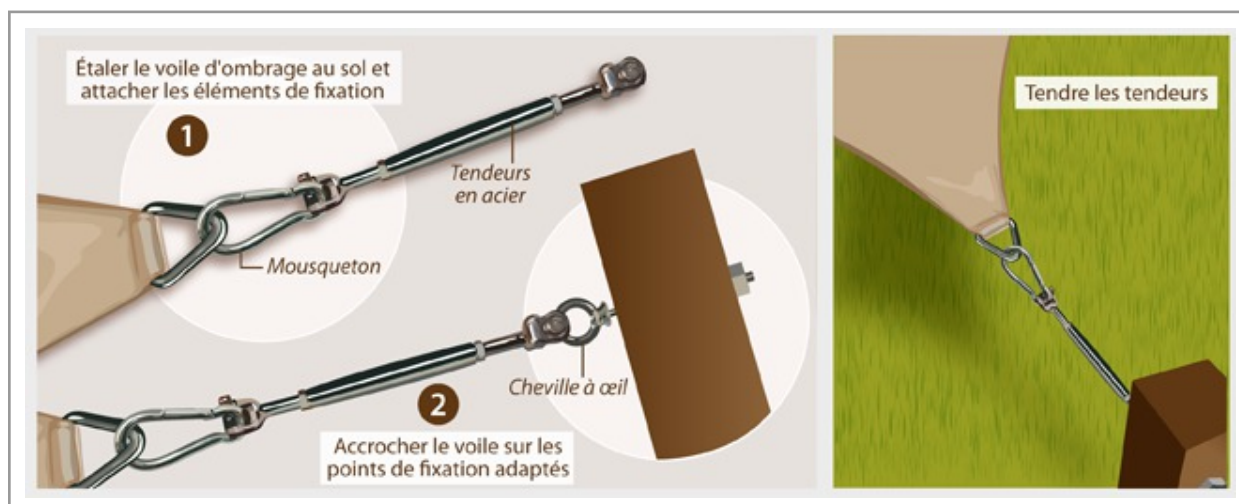
Fixez les pontets sur les murs

- Repérez les emplacements des fixations sur les murs.
- Positionnez les pontets avec platines sur le mur et repérez les trous de fixation.
- Percez le mur avec une mèche adaptée et vissez les pontets.

Fixez les chevilles à œil sur les poteaux

- Repérez l'emplacement de fixation de la cheville.
- Percez les poteaux en les traversant de part et d'autre.
- Insérez les chevilles à œil dans les trous et vissez les écrous.

6. Mettez le voile d'ombrage en place



- Étalez le voile d'ombrage au sol et attachez-y les éléments de fixation. Chaque angle de voile doit avoir :
 - un mousqueton ;
 - un tendeur.
- Détendez les tendeurs au maximum.
- Fixez-les au voile avec les mousquetons.
- Accrochez le voile sur les points de fixation adaptés (pontets ou chevilles à œil) à l'aide des tendeurs en laissant ceux-ci détendus au maximum.

Astuce : si vous rencontrez des difficultés pour attacher les derniers tendeurs, vous pouvez utiliser un système de poulie. Pour cela, attachez une corde dans l'angle du voile et l'autre extrémité dans les points de fixation. Tirez doucement jusqu'à ce que l'angle du voile atteigne le point de fixation.

- Une fois que les tendeurs sont tous attachés, tendez-les autant que nécessaire. Une bonne tension est primordiale pour que le voile reste bien en place.

Nous pouvons, si vous le souhaitez, vous mettre en relation avec un ou plusieurs professionnels près de chez vous.

Ils vous communiquent un **devis gratuit** et sans engagement :

Trouvez des professionnels

<http://pergola.ooreka.fr/devis>

Et encore plus de
fiches pratiques !



- [Construire une pergola en bois](#)
- [Créer une suspension fleurie](#)
- [Décorer votre terrasse à petit prix](#)
- [Isoler un balcon des regards](#)
- [Construire une tonnelle](#)



© Fine Media, 2016

Ooreka est une marque de Fine Media - 204, rond-point du Pont de Sèvres - 92649 Boulogne-Billancourt cedex

Ce document est la propriété exclusive de Fine Media.

Vous pouvez partager ce document gratuitement en l'état mais vous ne pouvez pas le modifier, le revendre ou en utiliser tout ou parties des textes et images sans autorisation explicite de la part de la société Fine Media.

Pour toute question : www.ooreka.fr/contact