

Une vie de bousier

Un exposé de:

Zina

Manon D

Camille

Max



Fiche d'identité

Le bousier est un scarabée

Les bousiers sont des insectes qui **mangent des excréments** (des excréments c'est de la bouse ou du caca) des autres animaux.

Le bousier participe au nettoyage et à l'aération du sol, c' est a dire que vu qu'il mange les bouses des autres animaux il nettoie le sol.

Un bousier est très **malhabile sur terre** mais **il peut très bien voler**.

Taille: 2 mm à 6 cm

Alimentation: excréments d'herbivores et excréments de mammifères.

Les champignon pourris ou les carcasses décomposées font partie du régime alimentaire du bousier, mais l'aliment principal reste les déjections de mammifères herbivores tels que les lapins les moutons.

Durée de vie de l'adulte: Quelques semaine à trois ans.

Habitat: Régions tempérées et chaude du monde entier.

Les parties du corps

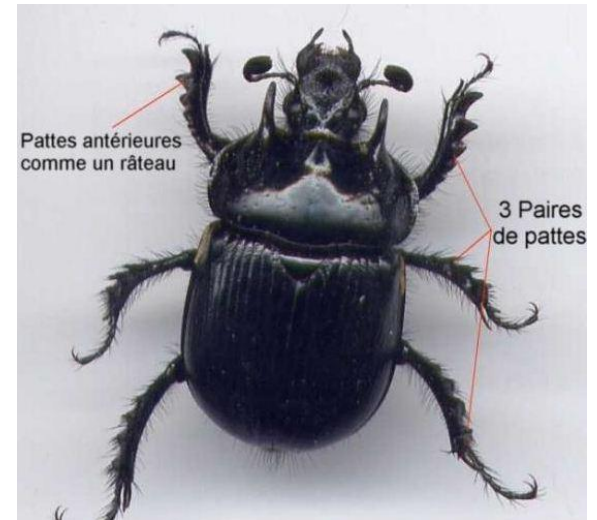
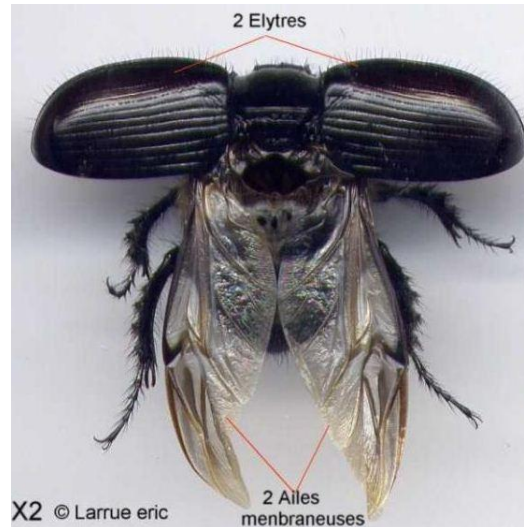
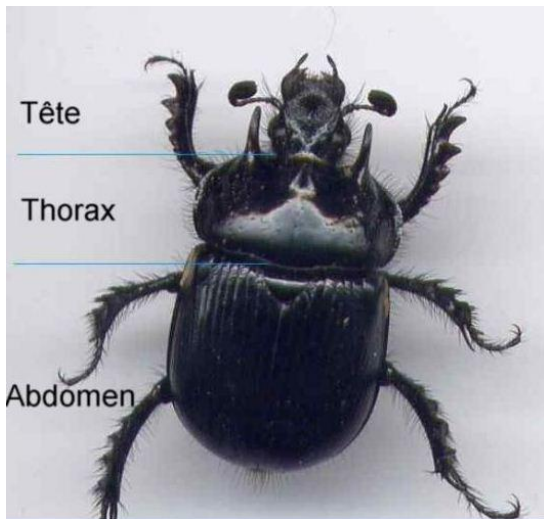
Les bousiers sont des **insectes** de la famille des **coléoptères**, comme les coccinelles.

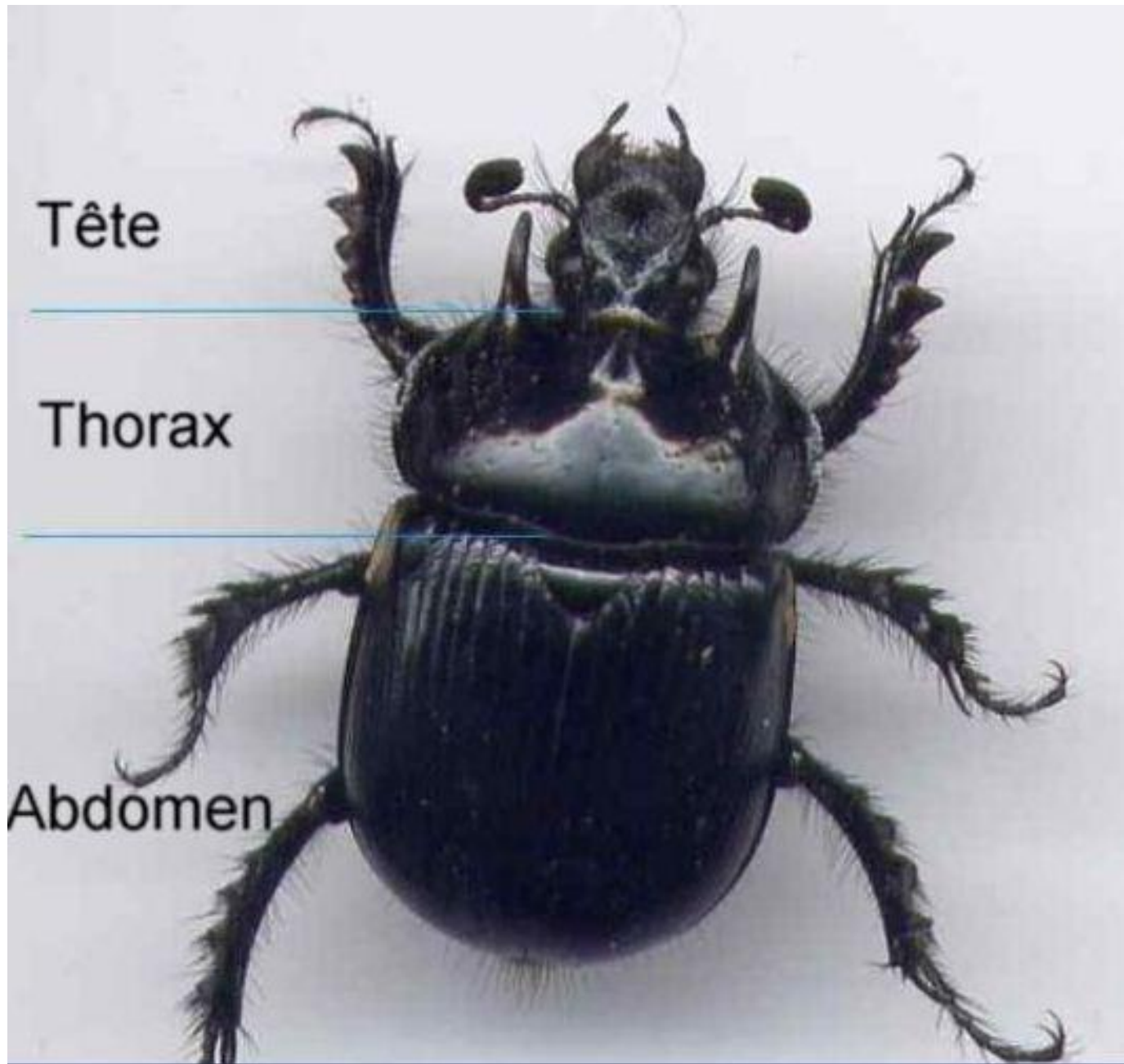
Leur corps se divise en **trois parties** comme tous les insectes:

La tête, le thorax et l'abdomen.

Le thorax comprend :

- 1 paire **d'élytres** (sorte de carapace qui protège les ailes)
- 1 paires **d'ailes membraneuses** (qui servent à voler)
- 3 **paires de pattes**. Les patte antérieures ressemblent à un râteau pour creuser et enterrer le fumier.

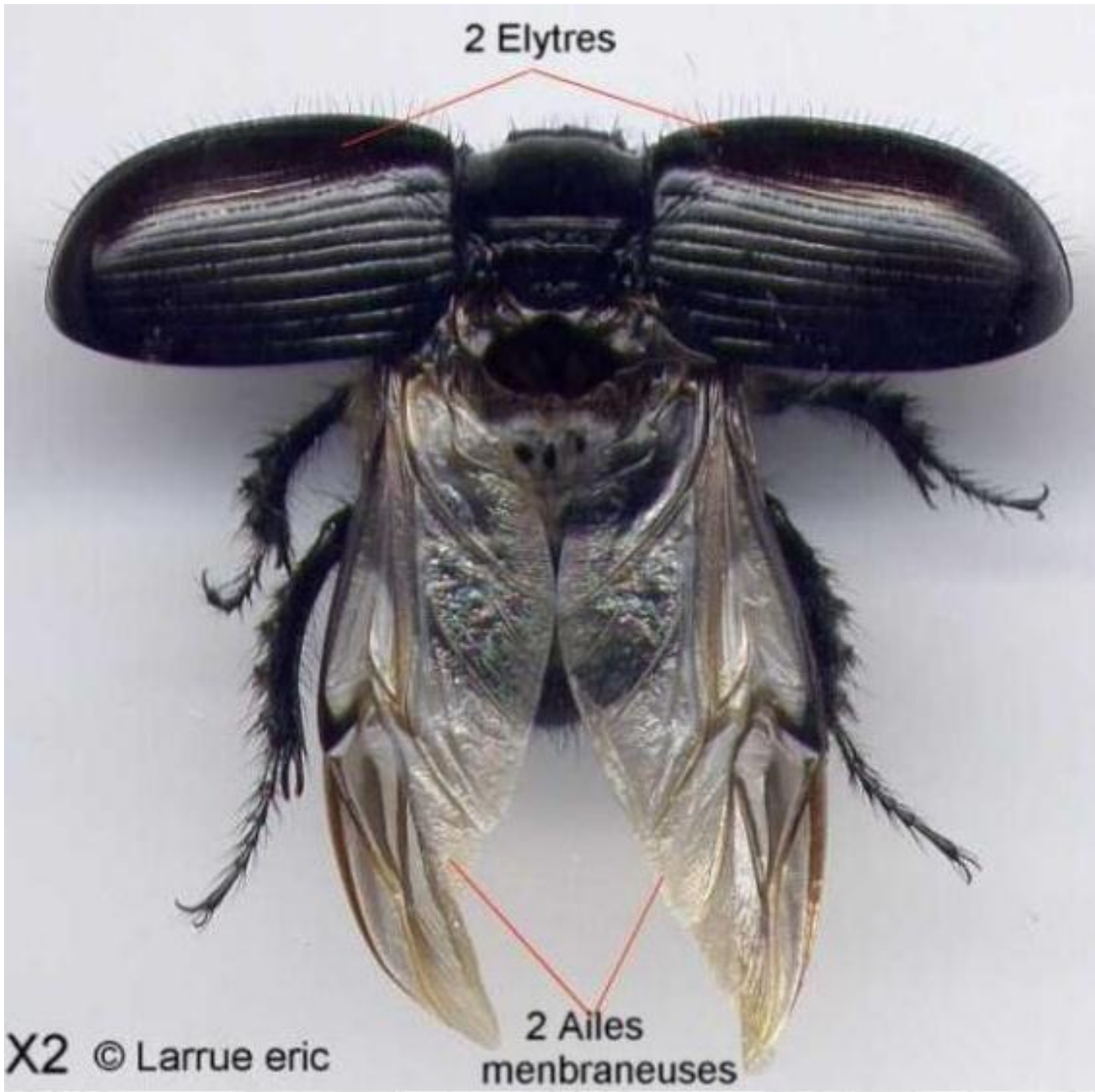




Tête

Thorax

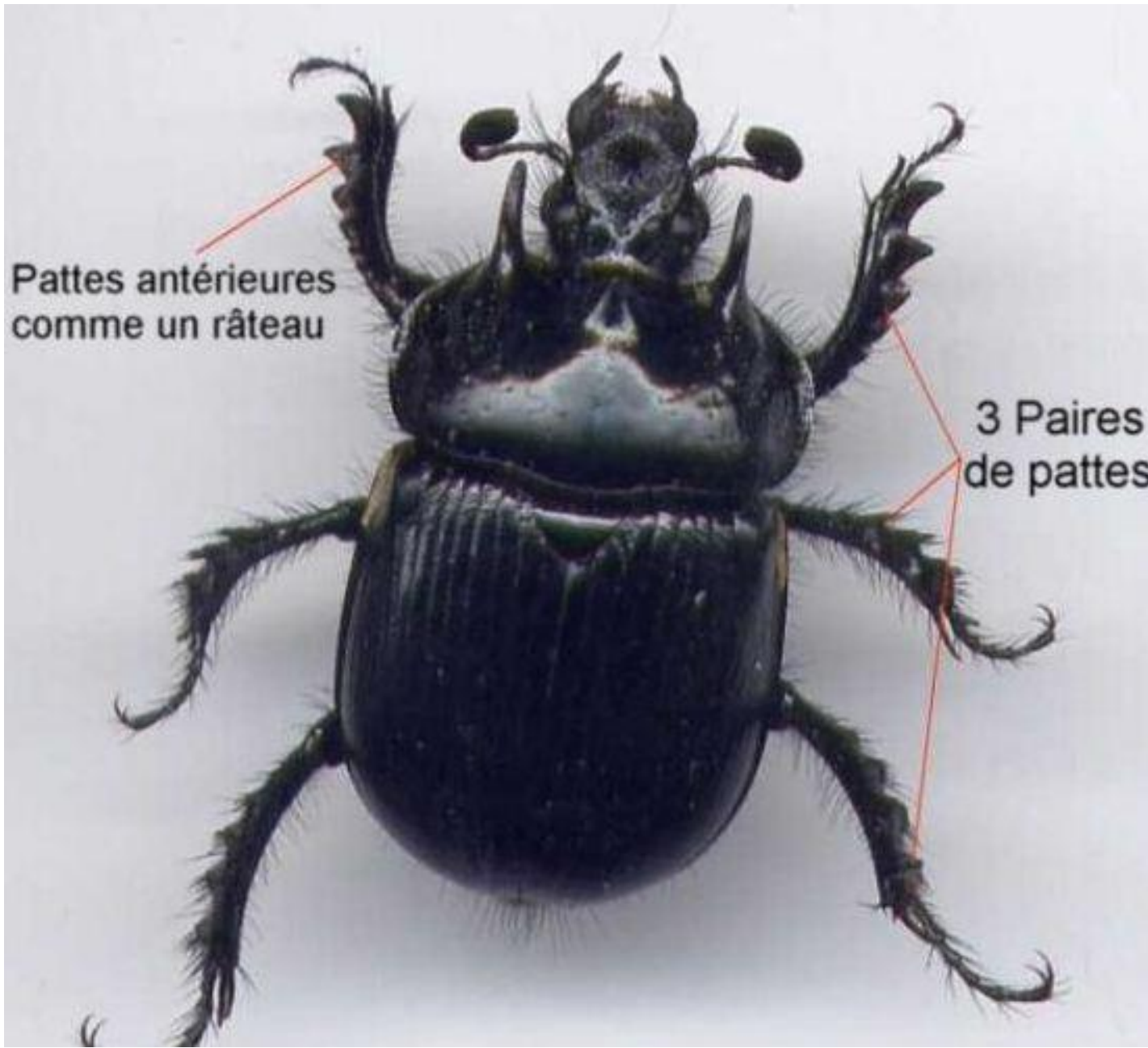
Abdomen



2 Elytres

2 Ailes
membraneuses

X2 © Larrue eric



Pattes antérieures
comme un râteau

3 Paires
de pattes

LA REPRODUCTION

Chaque espèce travaille à sa façon. Il pond ses œufs dans les excréments pour que les larves puissent se nourrir.

1. Les **tunneliers**

- Certains creusent leurs nids dans les excréments et s'y nourrissent.
- D'autres creusent un trou à côté des excréments et y transportent leur nourriture.

2. Les **piluliers**

- Ils font des boules avec des morceaux d'excréments et les roulent jusque dans leurs trous et il les enterrent.

Les étapes du développement:

1 . Rouler la boule:

Généralement c'est le mâle qui se charge de rouler la pelote de bouse. Parfois perchée dessus, la femelle se laisse transporter . Il doit aussi se battre avec les autres mâles qui tentent de la lui voler . Une fois la boule dans le trou, la femelle y dépose un œuf .

2 . Repas à domicile

Une larve au corps mou éclot de l'œuf et se développe en dévorant la pelote de bouse à l'intérieur .



3. La nymphe

Lorsque la larve a atteint sa taille maximale, elle arrête de manger et se transforme en nymphe à l'intérieur de la pelote.



4. L'émergence

Finalement, l'adulte grignote la boule pour s'en extraire puis creuse jusqu'à la surface.



5. Le cycle continue

L'adulte s'envole afin de trouver un partenaire et de la bouse pour se nourrir .









ACL
2009



ACL
2009



A©L
2009