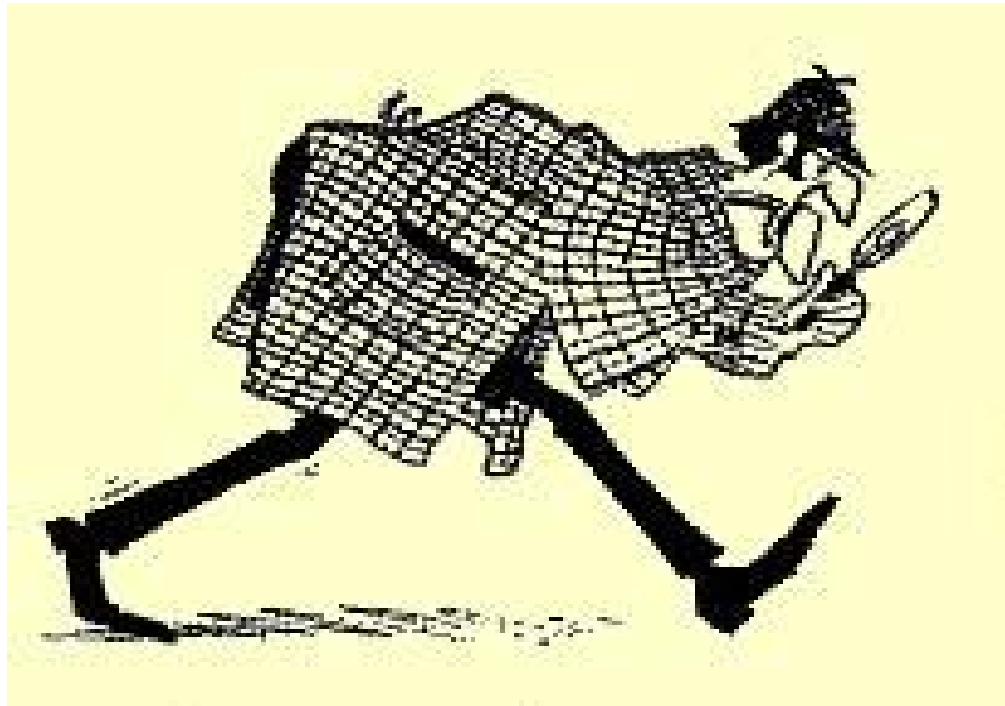
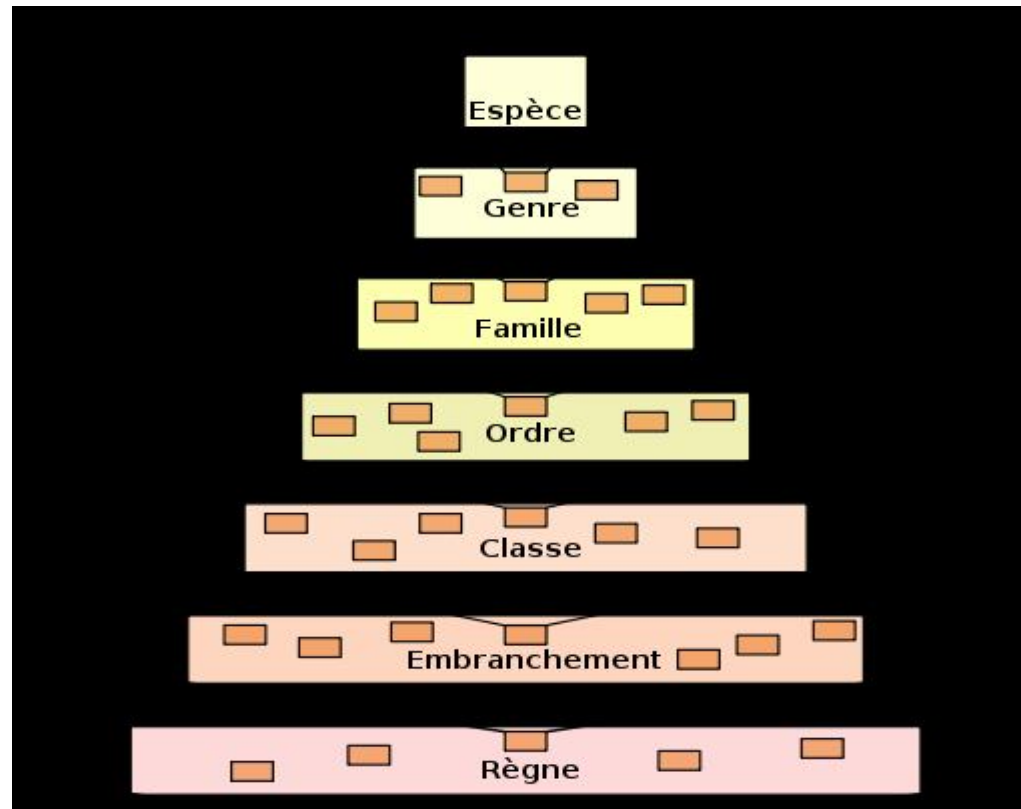


RECONNAÎTRE LES PRINCIPALES FAMILLES BOTANIKUES



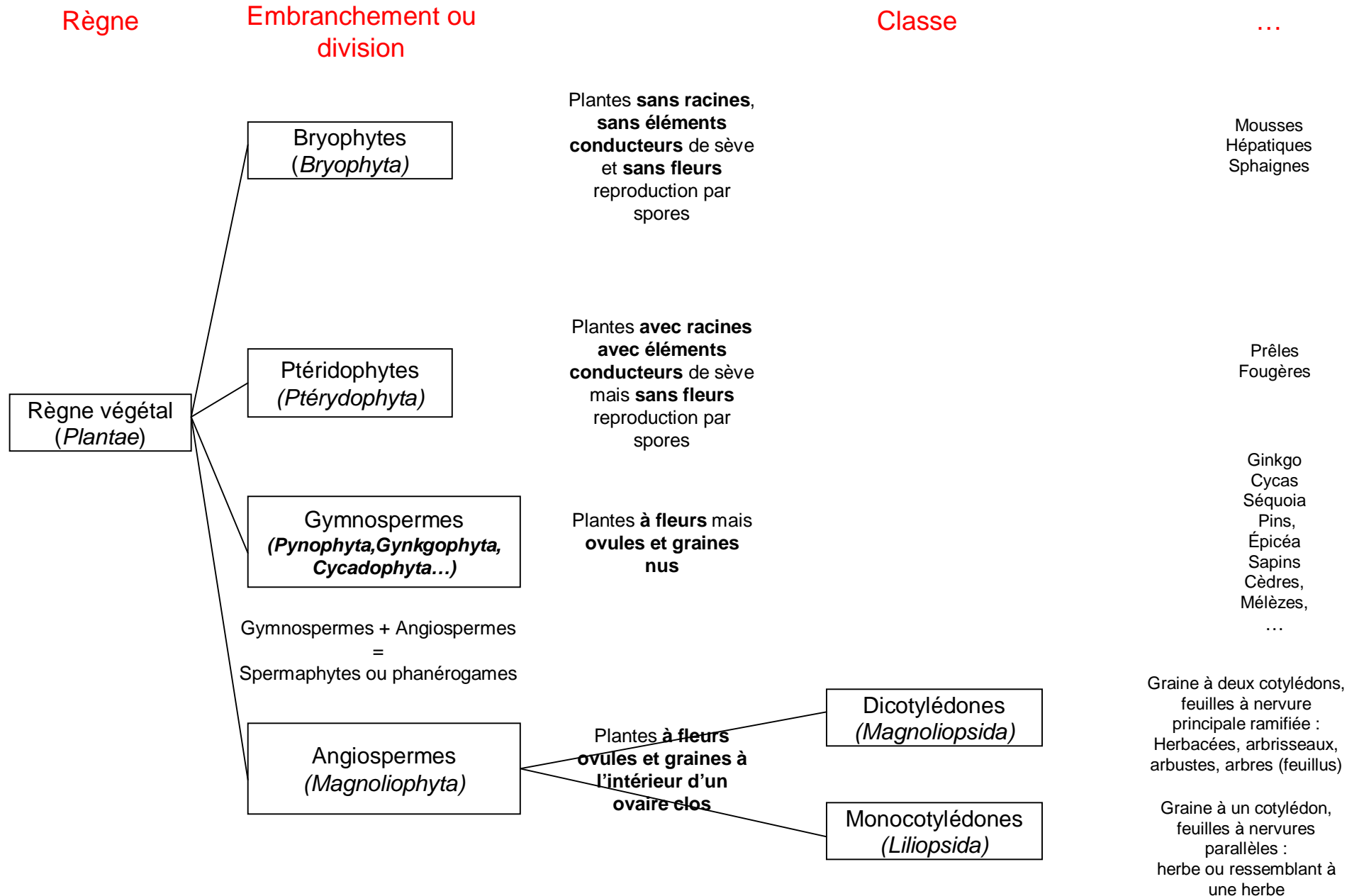
La classification des êtres vivants



Exemple de l'Homme (*Homo sapiens* L.):

Règne : <i>Animalia</i>	Division : <i>Vertebrata</i>	Classe : <i>Mammalia</i>	Ordre : <i>Primates</i>
Famille : <i>Hominidae</i>	Genre : <i>Homo</i>	Espèces : <i>sapiens</i>	Nom de l'auteur L. (Linné)

Le règne végétal (*Plantae*)



Exemple de quelques végétaux

Sphaigne des marais (*Sphagnum palustre* L.):

Règne : <i>Plantae</i>	Division : <i>Bryophyta</i>	Classe : <i>Sphagnopdisa</i>	Ordre : <i>Sphagnales</i>
Famille : <i>Sphagnaceae</i>	Genre : <i>Sphagnum</i>	Espèces : <i>palustre</i>	Nom de l'auteur L.



Fougère aigle (*Pteridium aquilinum* (L.) Kuhn):

Règne : <i>Plantae</i>	Division : <i>Pteridophyta</i>	Classe : <i>Filicopsida</i>	Ordre : <i>Polypodiales</i>
Famille : <i>Dennstaedtiaceae</i>	Genre : <i>Pteridium</i>	Espèces : <i>aquilinum</i>	Nom de l'auteur (L.) Kuhn

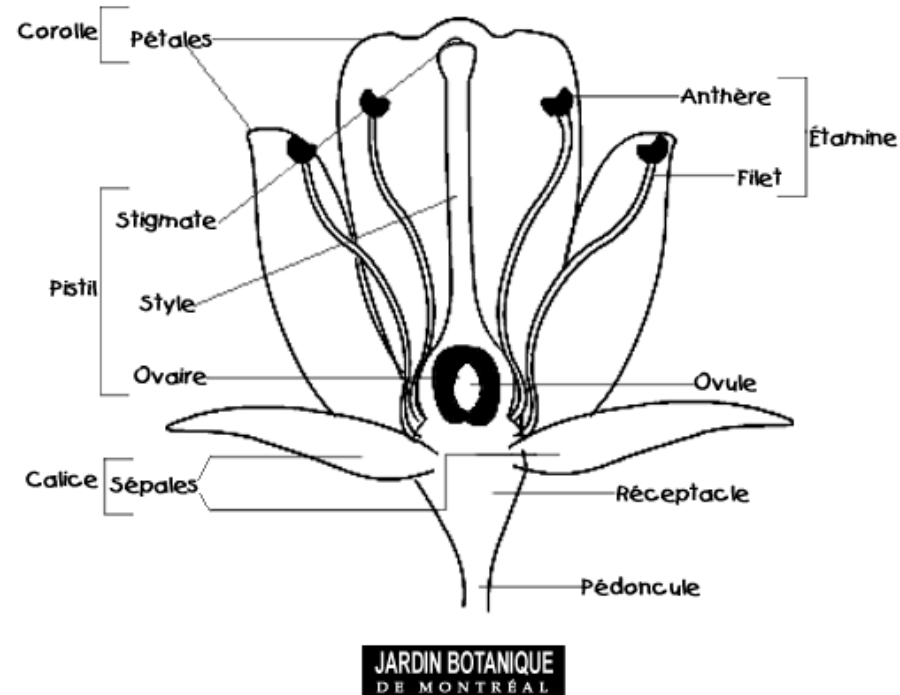
Pin maritime (*Pinus pinaster* Aiton.):

Règne : <i>Plantae</i>	Division : <i>Pinophyta</i>	Classe : <i>Pinopsida</i>	Ordre : <i>Pinales</i>
Famille : <i>Pinaceae</i>	Genre : <i>Pinus</i>	Espèces : <i>pinaster</i>	Nom de l'auteur Aiton



Quelques notions importantes

La fleur



Les sépales : généralement verts, protègent la fleur

Les pétales : protègent les organes reproducteurs, peuvent avoir des couleurs vives pour attirer d'éventuels pollinisateurs

Périanthe : enveloppe florale (sépales + pétales)

Les étamines : organe mâle de la fleur

L'anthère : partie terminale de l'étamine, il produit et renferme le pollen

Le pistil : organe femelle de la fleur, contient l'ovaire et l'ovule

L'ovaire : ils produisent les ovules, une fois la fécondation accomplie, il se transforme en fruit et renferme les graines

Quelques notions importantes



Fleur régulière (actinomorphe) :
Plusieurs axes de symétrie peuvent
diviser la fleur en 2 parties égales



Fleur irrégulière (zygomorphe) :
Un seul axe de symétrie peut diviser la
fleur en 2 parties égales



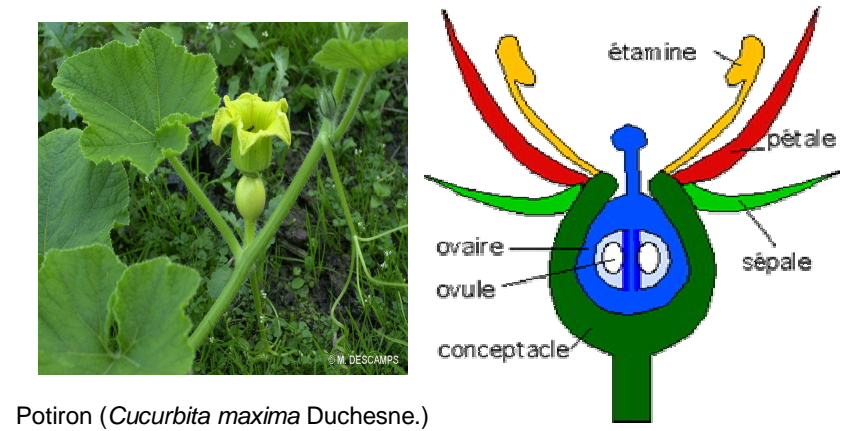
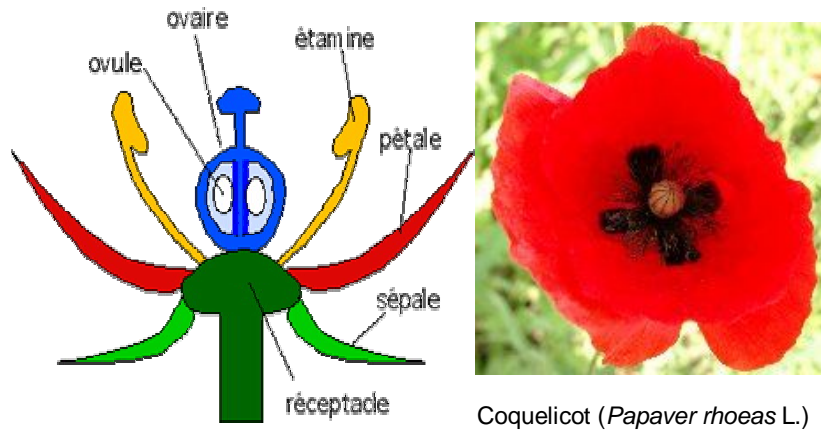
Pétales libres (dialypétales)



Pétales soudés (gamopétales)

Quelques notions importantes

La disposition de l'ovaire



Ovaire supère :
L'ovaire est située
au-dessus des sépales

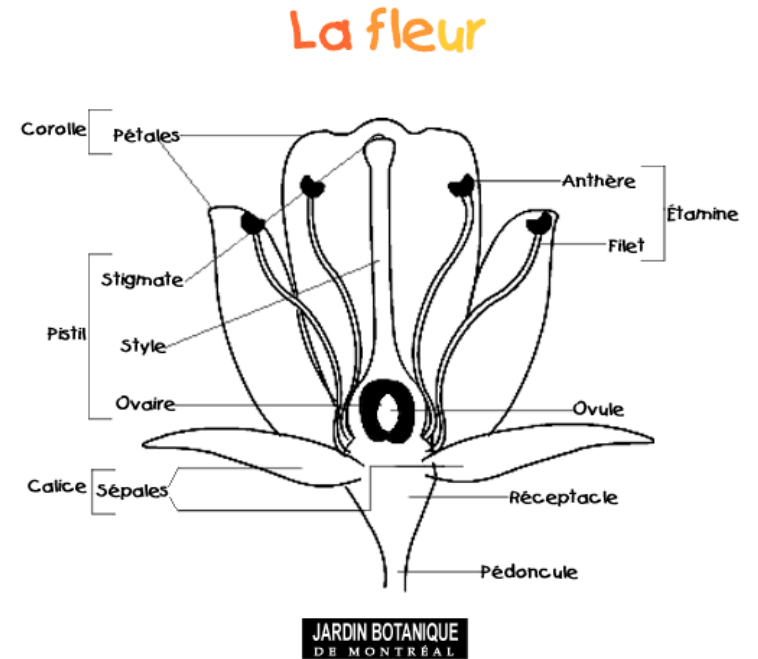
Ovaire infère :
L'ovaire est située
en dessous des sépales

Quelques notions importantes



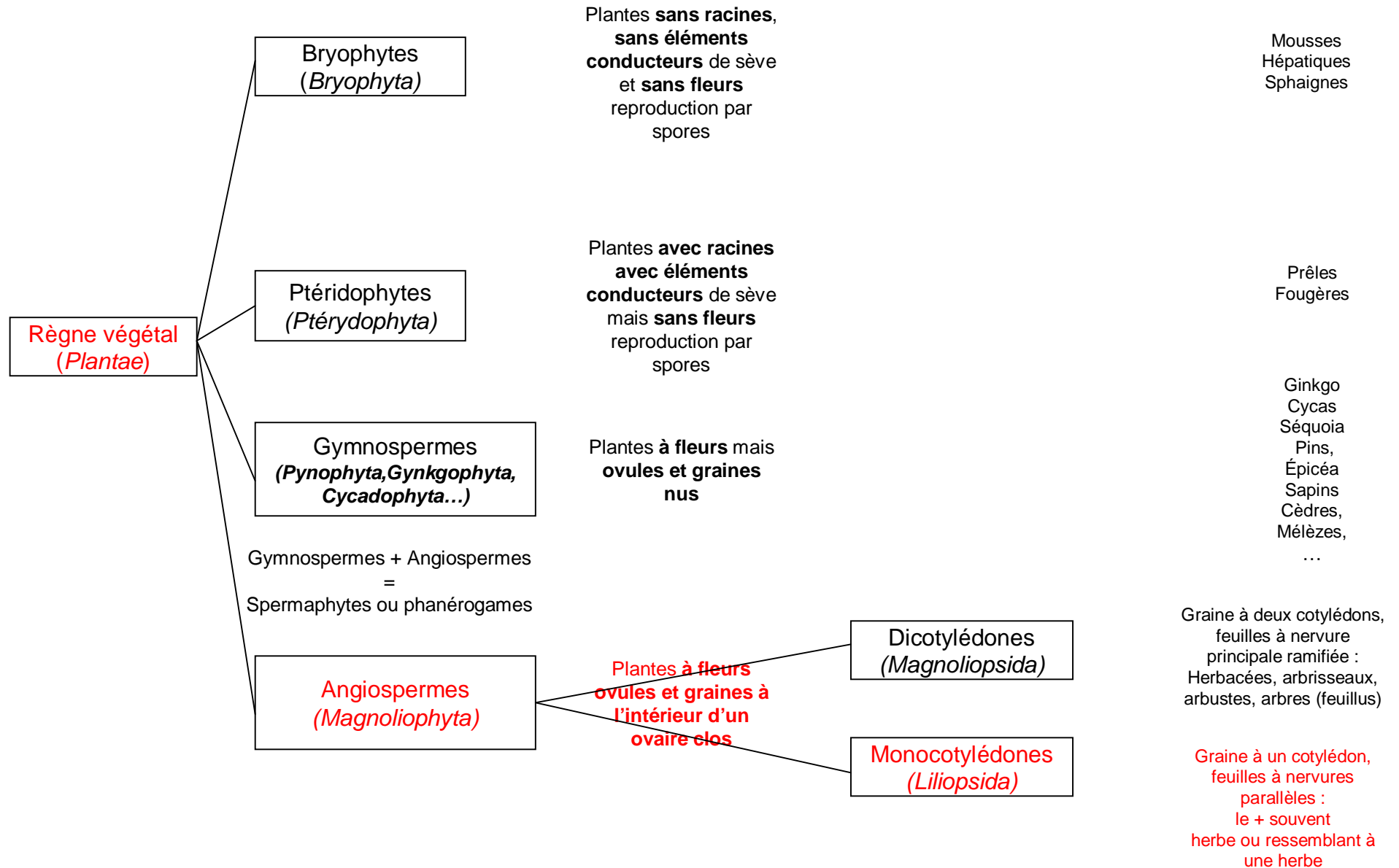
Kiwi (*Actinidia chinensis* Planch.)

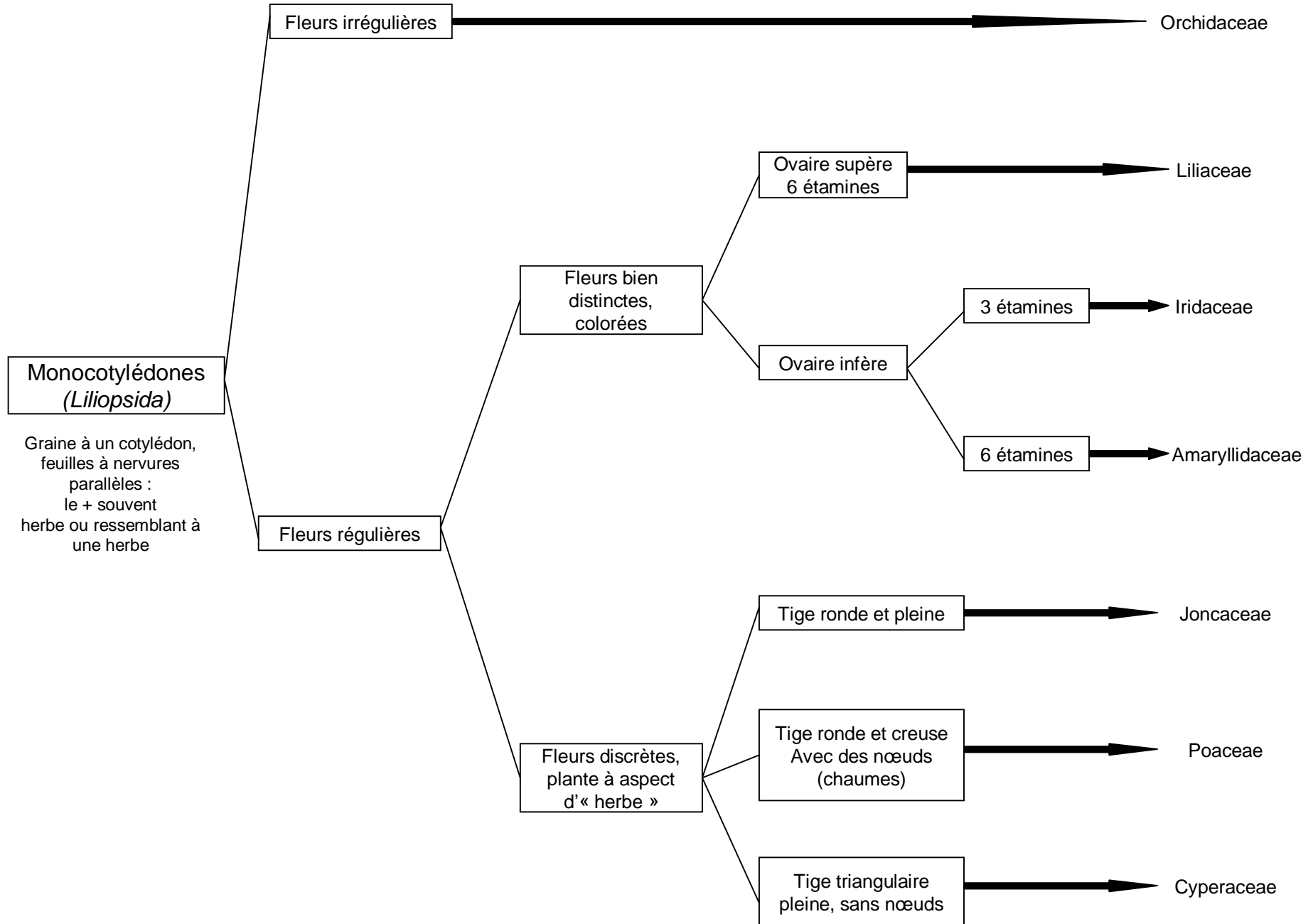
Fleurs unisexuées



Fleurs bisexuées

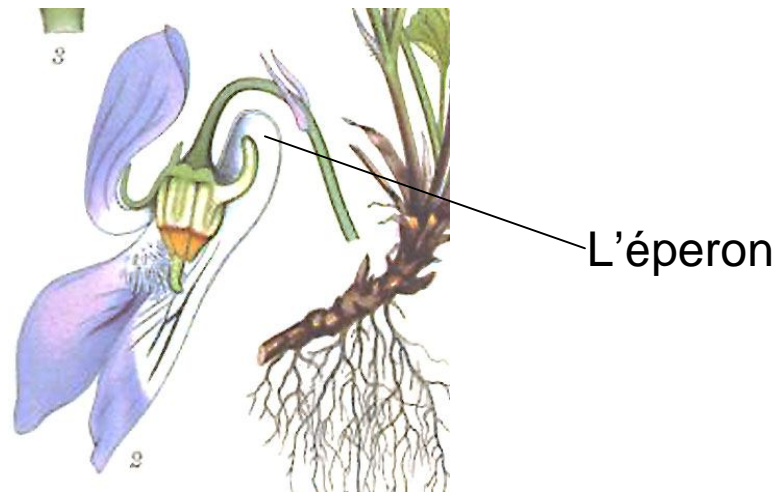
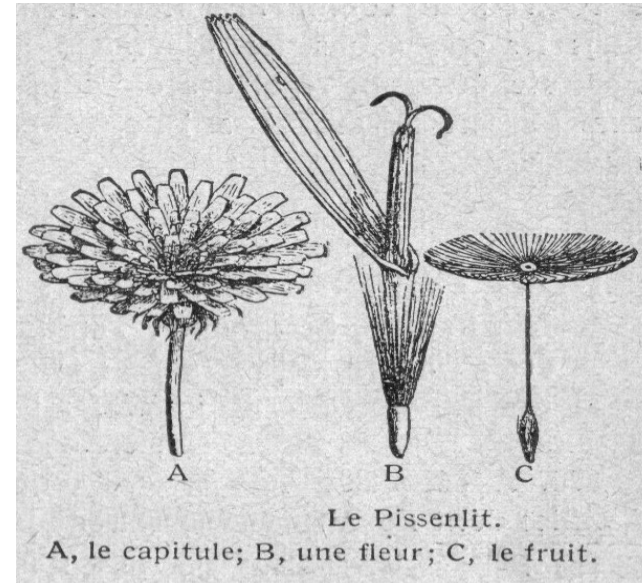
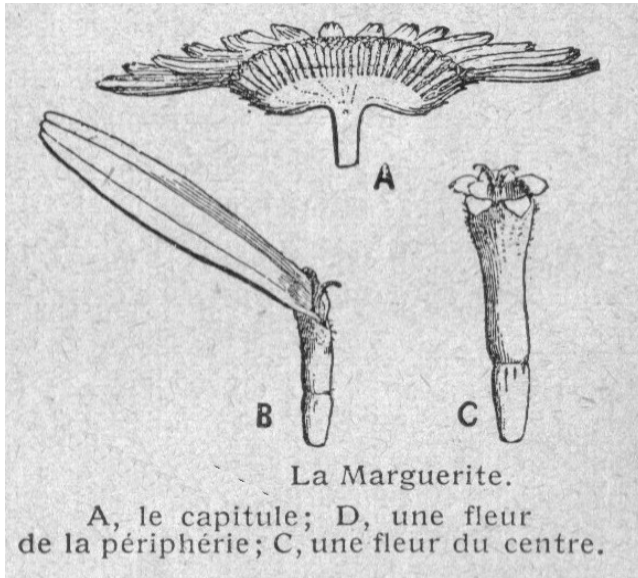
Le règne végétal (*Plantae*)





Quelques notions importantes

Le capitule



Quelques notions importantes

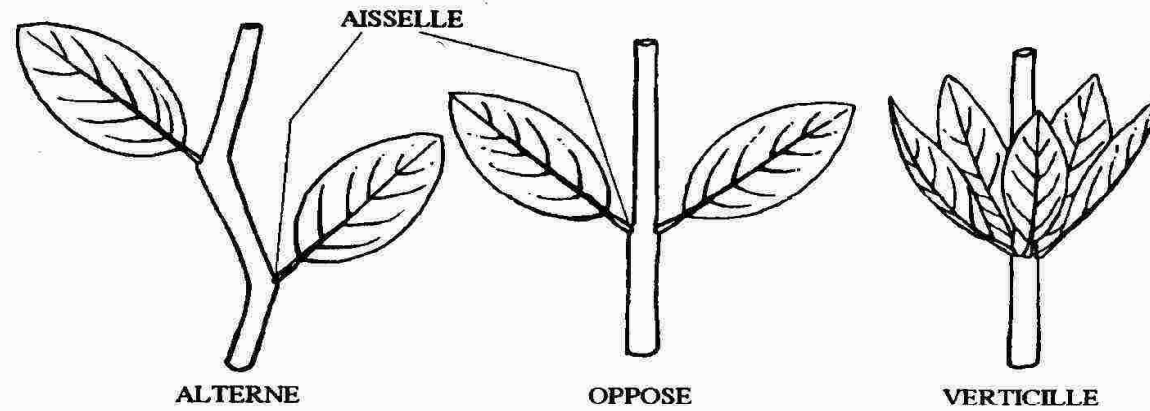


Fig. 6 - Type de position des feuilles sur la tige.

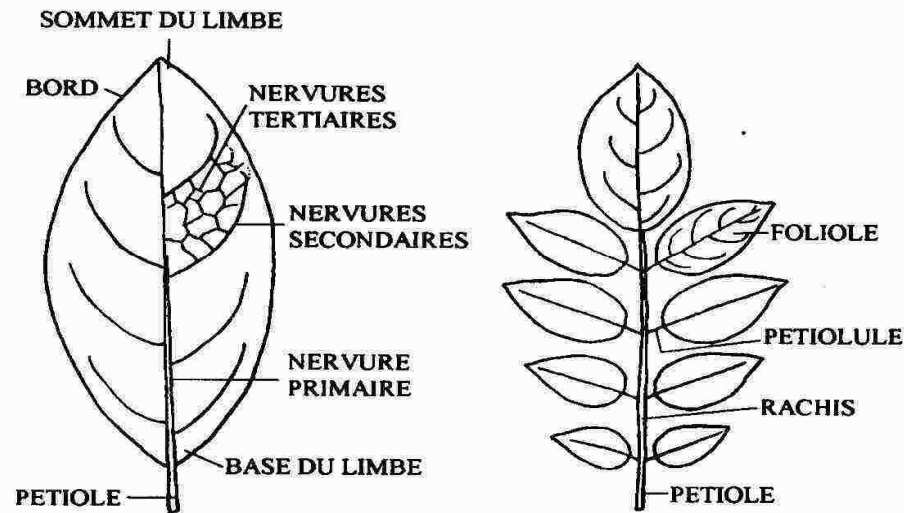
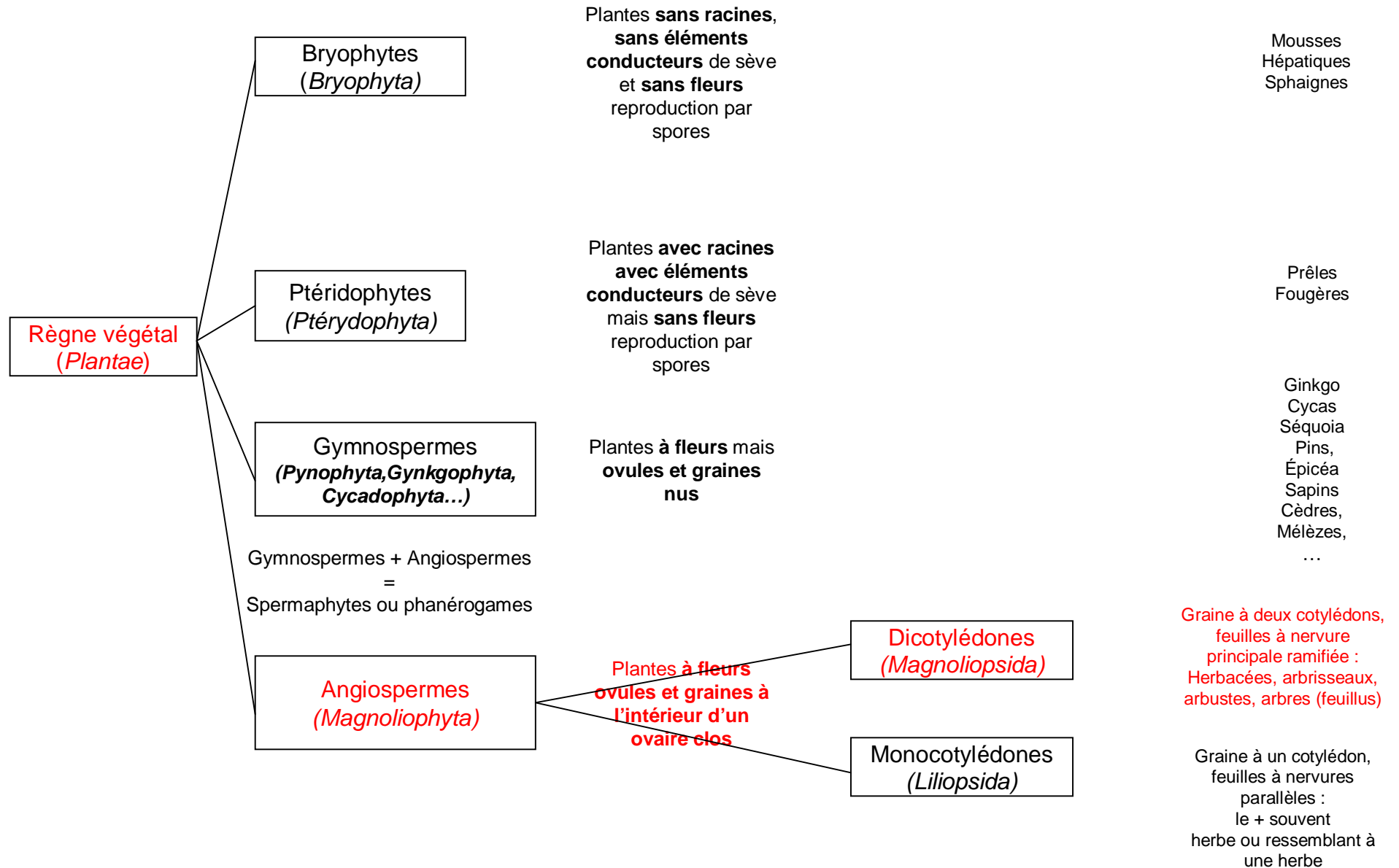


Fig. 7 - Eléments d'une feuille simple (à gauche) et d'une feuille composée, pennée (à droite).

Le règne végétal (*Plantae*)



**Dicotylédones
(Magnoliopsida)**

Graine à deux cotylédons,
feuilles à nervure
principale ramifiée :
Herbacées, arbrisseaux,
arbustes, arbres (feuillus)

