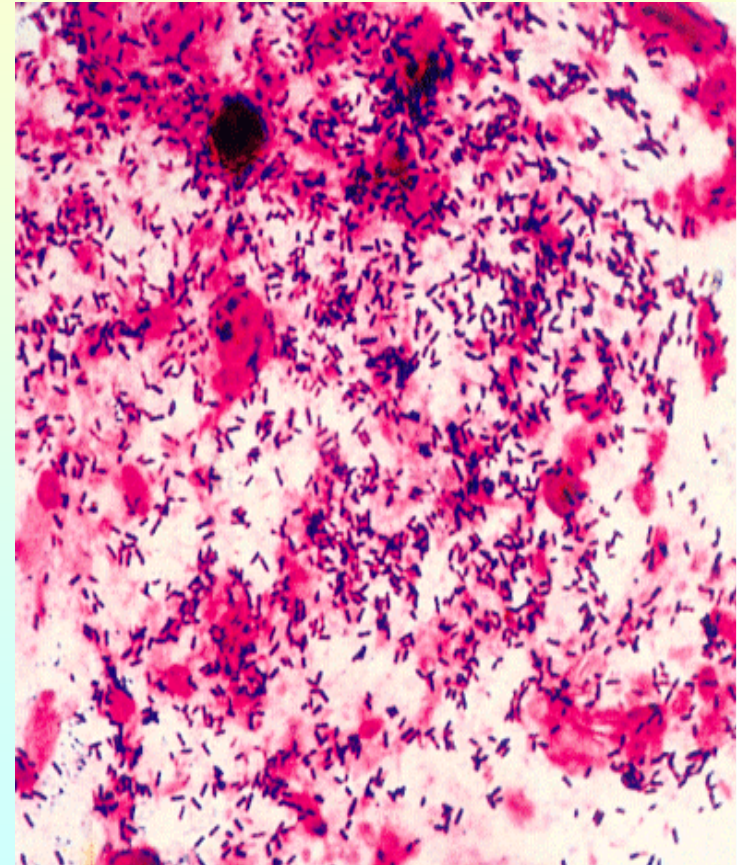


*Listeria monocytogenes*

# *Listeria monocytogenes*

- Bacille à gram positif
- Mobile à 20°C
- Cultive sur milieux usuels
- Peut se multiplier  
(lentement) à 4°C

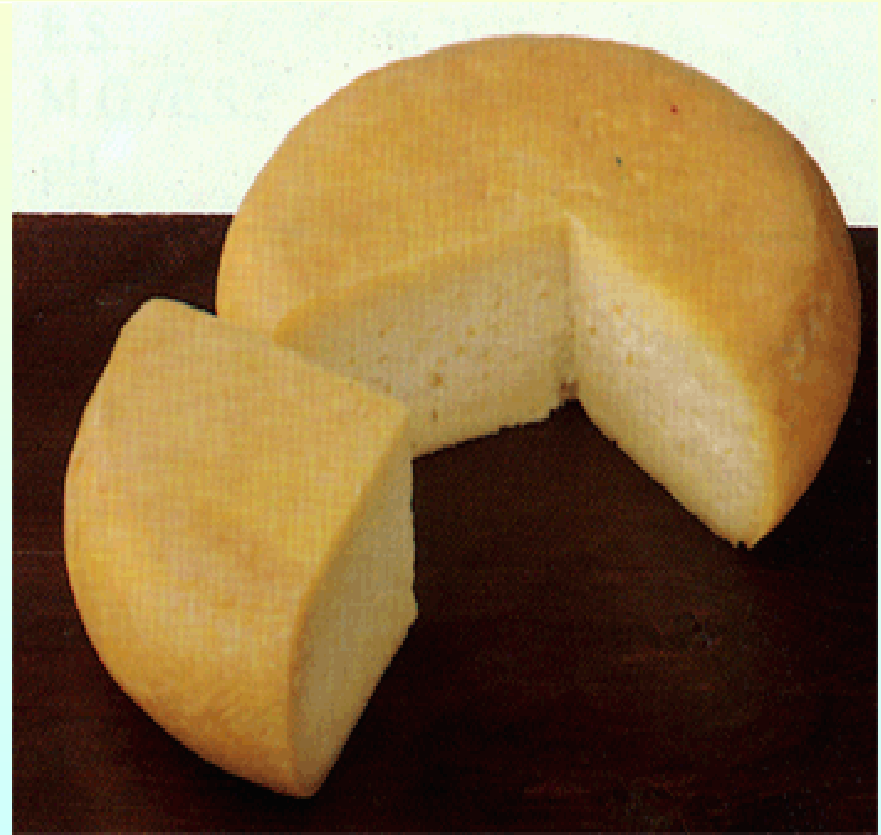


# *Listeria monocytogenes*

- **1 – Habitat**

- ubiquitaire
- sols humides, eaux, végétaux
- poissons
- tube digestif des animaux (++)
  - charcuterie
  - viandes hachées
  - poissons fumés
  - fromages à pâte molle

# *Listeria monocytogenes*



# *Listeria monocytogenes*

- **1 – Habitat**

- Capacité de se multiplier à 4°C

- ➡ concentrations élevées en cas de conservation prolongée

# *Listeria monocytogenes*

- **2 – Transmission**
  - aliments contaminés
  - materno-foetale

# *Listeria monocytogenes*

- **3 – Pouvoir pathogène**
  - Listériose maladie peu fréquente mais grave
  - Cas sporadiques et épidémiques
  - Terrain :
    - Femme enceinte et nouveau-né
    - Sujet âgé et immunodéprimé

# LISTERIA AND PREGNANCY



食物環境衛生署  
FOOD AND ENVIRONMENTAL HYGIENE DEPARTMENT



# *Listeria monocytogenes*

- **3 – Pouvoir pathogène**

- Femme enceinte

- état fébrile pseudo-grippal

- quelquefois avortement ou accouchement prématuré

- assez bon pronostic



# *Listeria monocytogenes*

- **3 – Pouvoir pathogène**

- Nouveau-né

- maladie sévère

- si contamination précoce lors de grossesse

- septicémie

- méningite

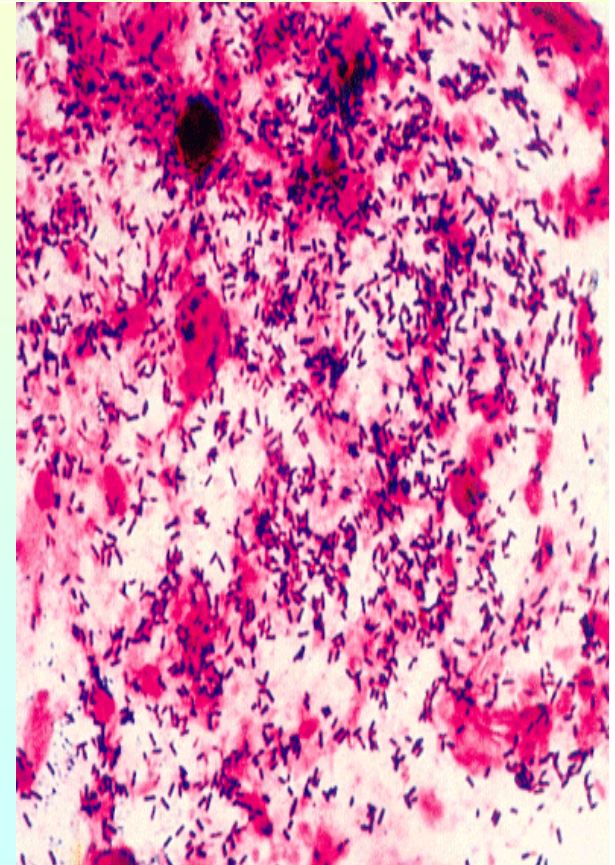


# *Listeria monocytogenes*

- **3 – Pouvoir pathogène**
  - Adulte (âgé) ou immunodéprimé  
méningite (avec/sans septicémie)  
LCR (réaction »panachée »)  
mortalité élevée

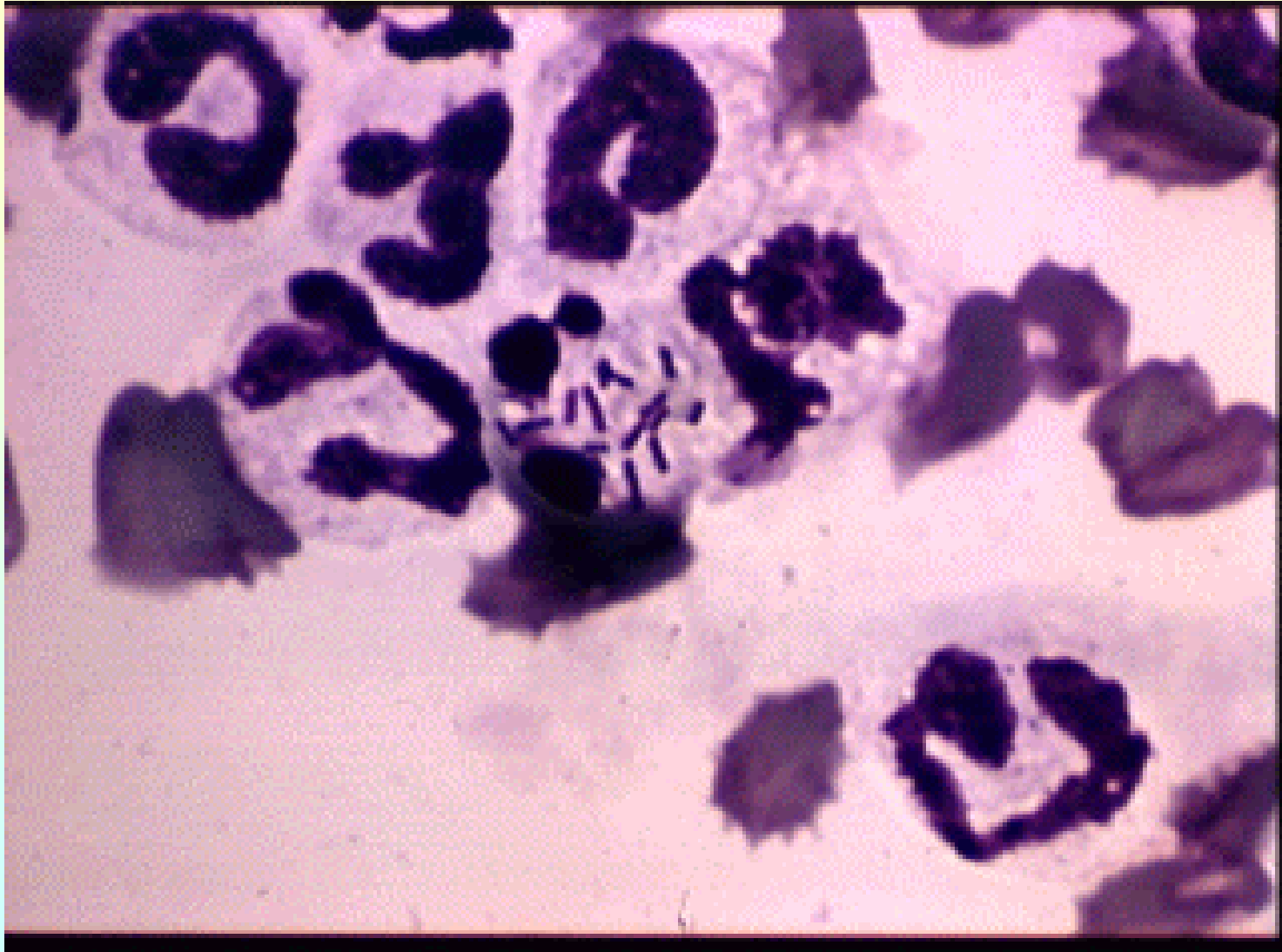
# *Listeria monocytogenes*

- 1 % des méningites bactériennes
- 0,15 mortalité périnatale
- Mortalité globale : 25-30 %
- Paucisymptomatique chez femme enceinte
- Après 5<sup>e</sup> mois → accouchement prématuré

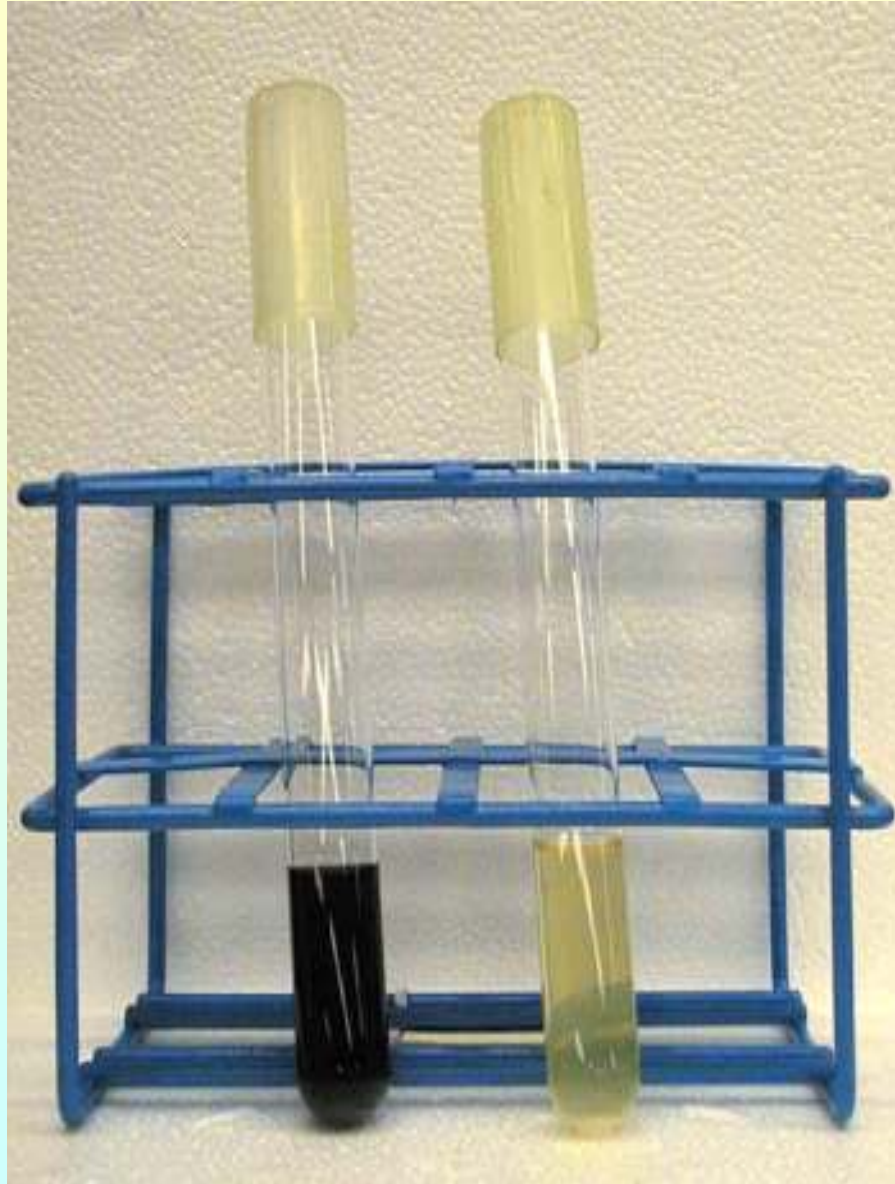


# *Listeria monocytogenes*

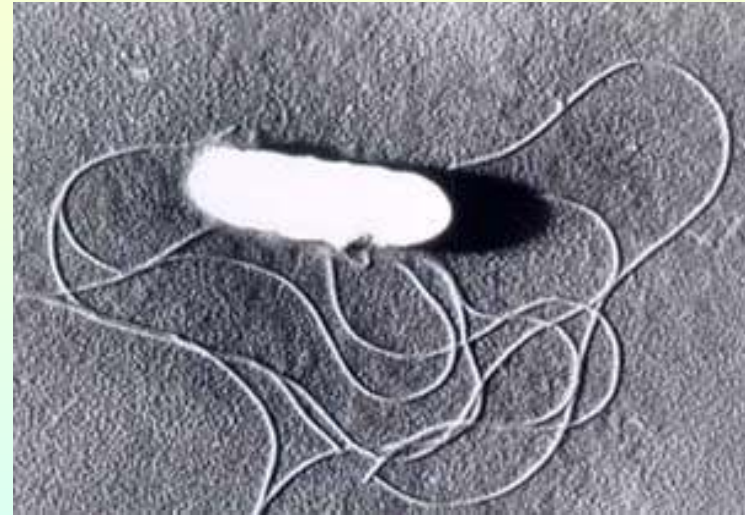
- **4 – Diagnostic biologique**
  - Isolement de la bactérie  
sang ou LCR  
placenta (si forme néonatale)
  - si cultures négativées par traitement :  
recherche d'anticorps anti-listériolysine



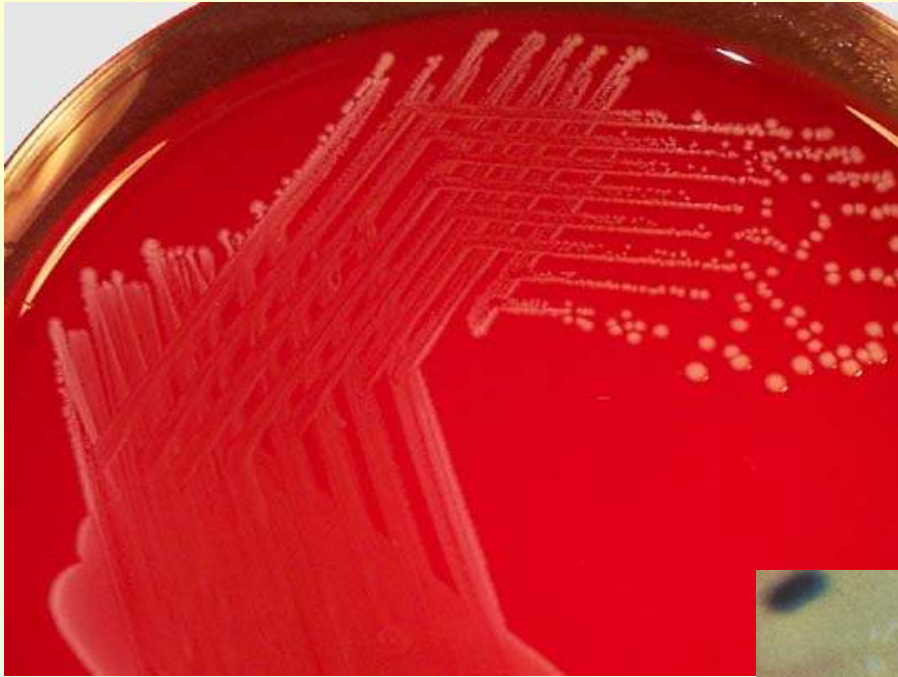




Esculine positive rapide



Mobile à 20°C  
Immobile à 37°C





# *Listeria monocytogenes*

- **5 – Traitement**

- curatif

- pénicilline (aminopénicilline)

- résistance aux céphalosporines 3<sup>e</sup> génération**

- sensible cotrimoxazole et rifampicine

# *Listeria monocytogenes*

- **5 – Traitement**

- préventif

- surveillance bactériologique des aliments

- enquêtes épidémiologiques (marqueurs)

- si épidémie déconseiller aliments à risques

- femmes enceintes

- sujets âgés

- immunodéprimés

# ¡ATENCIÓN!



Para proteger a su bebé durante el embarazo, en vez de quesos blandos o de crema, consuma quesos duros.

Los quesos blandos o de crema pueden estar contaminados con Listeria, una bacteria que puede causar la muerte de su bebé antes de nacer.