

# Les pathologies respiratoires des ovins

**Les pathologies respiratoires sont multiples et très fréquentes au sein de l'élevage ovin, notamment au moment des transitions saisonnières mais également au sein de l'hiver lorsque les animaux sont en bergerie. Cet article rappelle et résume les différentes pathologies pouvant causer des symptômes respiratoires afin que l'éleveur puisse en discerner la cause et envisager un traitement adapté.**



Les maladies respiratoires des moutons doivent être prises au sérieux. Pour les éviter, soyez rigoureux sur l'hygiène des bâtiments, la ration et le contrôle des entrées d'animaux.

## LA STRONGYLOSE RESPIRATOIRE

Les larves de dictyocaulose (*Dictyocaulus sp*) infestent les moutons par ingestion au pâturage en été et en automne. Les larves ingérées migrent à partir du tube digestif et gagnent le cœur puis les poumons. Les larves et les vers adultes provoquent une irritation de l'arbre respiratoire pouvant aller jusqu'à la pneumonie. Cette affection se traduit chez les moutons atteints par une toux grasse, du jetage, de la dyspnée (difficulté à respirer) ainsi que de l'amaigrissement.

Le traitement adéquat est l'utilisation de l'une de ces molécules : (pro)benzimidazole, Lévamisole, Pyrantel, Ivermectine (ex : Baymec®, Oramec®, Ivomec®).

## LA PRO-STRONGYLOSE RESPIRATOIRE

*Prostrongylus rufescens* et *Muellerius capillaris* sont de très petits vers ayant pour hôte intermédiaire un mollusque ressemblant à une petite limace (*Helicella sp*). Les larves ingérées migrent à partir du tube digestif et





gagnent le cœur puis les poumons. Les symptômes sont de la toux, une légère dyspnée et un jetage peu abondant. Le traitement adéquat est l'utilisation à double dose de l'une de ces molécules : (pro)benzimidazole, Lévamisole, Pyrantel, Ivermectine (ex : Baymec®, Oramec®, Ivomec®).

## LA PNEUMONIE ATYPIQUE

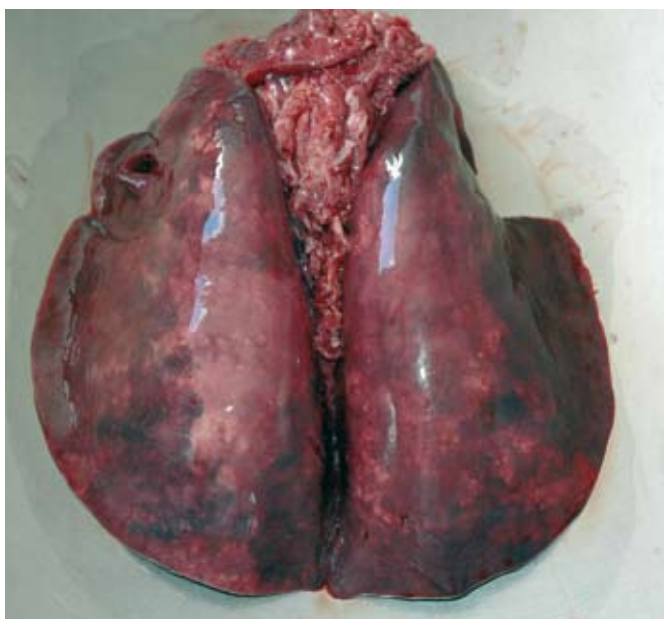
Cette maladie bactérienne touche le plus souvent de nombreux individus simultanément et qui sont hébergés dans un même bâtiment. Les agents responsables sont *Mycoplasma ovipneumoniae* et *Manheimia haemolytica* ou *pasteurella multocida*. Les moutons atteints présentent une toux de longue durée, de la dyspnée et un jetage mucopurulent. Les agneaux infectés peuvent en mourir en cas d'atteinte sévère. La prévention passe par la vaccination des agneaux ou des mères gestantes (6-8 semaines puis 3-4 semaines avant l'agnelage) ainsi que par une ventilation correcte du bâtiment et un entretien régulier des litières. Les antibiotiques pouvant être utilisés sont la Spiramycine (ex : Suanovil®, Spirovet®), la Tiamuline,

le Cefquinome (Cobactan®), les Triméthoprime-sulfamidés (Trisulmix®), la Marbofloxacin (Marbocyl®) et l'Oxytétracycline (Duphacycline®, Terramycine®, Tenaline®).

## L'ADÉNOMATOSE PULMONAIRE

Cette pathologie correspond à une

tumeur pulmonaire d'origine virale (retrovirus) d'évolution très lente. Elle touche principalement les agneaux en surpopulation dans la bergerie pendant l'hiver. Les moutons atteints ne présenteront les symptômes respiratoires que plusieurs années plus tard. Ils consistent tout d'abord en une augmentation de la fréquence respiratoire puis apparaissent de la toux et du jetage. La maladie évolue ensuite vers une forte diminution de l'appétit et de l'amaigrissement jusqu'à la mort. Etant donné l'absence de traitement existant il est primordial de contrôler tout nouvel animal introduit dans le cheptel.



Pneumonie  
sur poumon

## MALADIE DE MAEDI-VISNA

C'est une maladie virale (lentivirus) dont la période d'incubation est très longue (2 à 4 ans). Elle se transmet de la mère aux petits via la prise de colostrum ou par voie aérogène en bergerie (hiver). Les symptômes pouvant être présents sont un amaigrissement progressif, de l'anémie, une température corporelle légèrement augmentée ou normale, une forte dyspnée (au bout de plusieurs mois), une diminution de la production de lait et des pis très durs, du tournis, de l'ataxie, de la parésie de l'arrière-train ainsi que de l'arthrite. La prévention consiste au contrôle des

animaux introduits (recherche d'anti-corps) et l'élimination des animaux atteints afin d'éviter la propagation du virus.

## L'ECTHYMA CONTAGIEUX

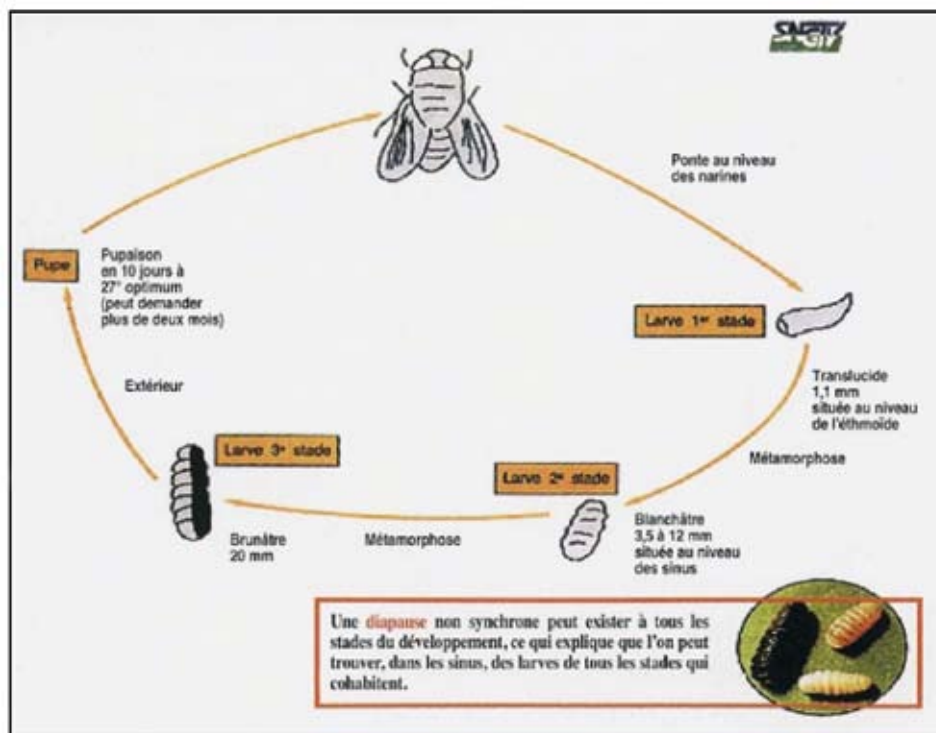
L'ecthyma peut devenir une maladie respiratoire dans les cas où la maladie se propage au niveau des narines puis au niveau des bronches jusqu'aux poumons. L'ecthyma doit donc être soigné dès l'apparition des premières lésions pour éviter la propagation de celles-ci. L'administration de poudre d'argile additionnée d'huiles essentielles est très efficace.

## L'OESTROSE

C'est une myase nasale bien connue des éleveurs survenant pendant l'été mais causant les symptômes plutôt à la venue de l'automne voire au printemps. Les moutons atteints présentent de l'éternuement, un jetage séreux à muco-purulent et du prurit (démangeaison) au niveau de la face. Le traitement consiste en l'utilisation d'une des molécules suivantes : Ivermectine (Baymec®, Oramec®, Ivomec®), Nitroxinil (Dovenix®), Closantel (Seponver®).



Par Florian Pécunia  
Dr Vétérinaire



Oestrose sur brebis

Source : [www.vulgarisation.net](http://www.vulgarisation.net)

*On se rend ici compte que les maladies respiratoires sont nombreuses chez le mouton et parfois incurables.*



*Il est donc impératif d'être rigoureux sur l'hygiène des bâtiments, la rotation des pâtures, le contrôle des animaux introduits ainsi que l'immunité des animaux. Celle-ci passe notamment par une alimentation complète et l'administration de minéraux, oligo-éléments et vitamines de bonne qualité à des périodes clef (mise en lutte, lactation, hiver).*

