



BASES VIE & ENSEMBLES MODULAIRES



CONTAINERS SOLUTIONS

Impasse Louis Blériot, P.A. de la Guerche, 44250 Saint-Brevin les Pins - France

www.containers-solutions.com

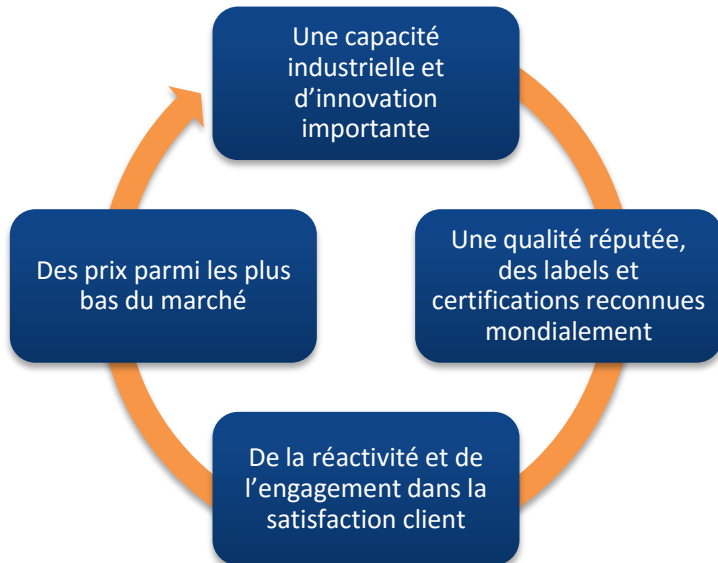
Tel: +33 698 721 937 // +33 604 190 553 mail: contact@containers-solutions.com

Containers Solutions

Afin de **vous** proposer le meilleur produit, notre **démarche industrielle** allie le prix, la compétence, l'engagement moral et bien-sûr, la qualité .

Notre usine de fabrication bénéficie d'une expérience et d'un savoir-faire reconnus dans la réalisation de panneaux sandwich, de menuiseries et d'ensembles modulaires en kit. Nous centrons ainsi notre processus de fabrication sur la **qualité** du produit.

Vous pouvez de ce fait bénéficier d'une solution au meilleur rapport **QUALITE/PRIX !**



**NOTRE PHILOSOPHIE :
DES SOLUTIONS ADAPTEES A VOS BESOINS !**



Besoin d'un devis ou de renseignements?

Retrouvez-nous sur www.containers-solutions.com

Ou Contactez-nous aux +33 (0)6 98 72 19 37 // +33 (0)6 04 19 05 53 ou par mail contact@containers-solutions.com

Le principe

Des solutions packagées pour réaliser bureaux, sanitaires, dortoirs ou bases vies de quelques dizaines à plusieurs centaines de m²

Chaque module est constitué d'une structure métallique (châssis bas, toit et colonnes au quatre coins) et de panneaux sandwich avec une âme en mousse de polyuréthane haute densité. Chaque menuiserie est intégré dans un panneau sandwich lors du montage du module.

Le montage consiste à fixer (boulonnage) les colonnes sur le châssis, puis d'installer le toit et enfin les panneaux des murs.



Les modules ont aussi la propriété d'être **connectables et superposables** (R+1). Vous pouvez ainsi réaliser des espaces plus grands (salle de réunion, vestiaire, réfectoire, dortoir, ...)

Vous pouvez aussi transformer votre module en **espace sanitaire**. Dans ce cas, les éléments tels que receveur de douche, WC, lavabos et robinetterie sont livrés à part, vous n'avez plus qu'à les monter.

Besoin d'un devis ou de renseignements?

Retrouvez-nous sur www.containers-solutions.com

Ou Contactez-nous aux +33 (0)6 98 72 19 37 // +33 (0)6 04 19 05 53 ou par mail contact@containers-solutions.com

Les + Containers Solutions

La diversité

• Dans les modèles

Nous disposons de **nombreux modèles en standard**, vous restez cependant libre de les personnaliser pour qu'ils correspondent au plus près à vos attentes.

- Longueur
- Largeur
- Nombre de portes, fenêtres, cloisons

Chaque projet est unique, définissez le vôtre selon vos besoins!



Nous pouvons aussi vous proposer des modules **adaptés aux zones climatiques humides** types tropicales avec:

- Une structure totalement **en acier galvanisée** pour le protéger de la corrosion,
- Un sol en **contre plaqué phénolique** imputrescible,
- Un toit équipé de tôle Trapézoïdale de 0,6 mm d'épaisseur fixée aux profils avec vis et rondelles étanches à l'eau.

Besoin d'un devis ou de renseignements?

Retrouvez-nous sur www.containers-solutions.com

Ou Contactez-nous aux +33 (0)6 98 72 19 37 // +33 (0)6 04 19 05 53 ou par mail contact@containers-solutions.com

Les + Containers Solutions

La modularité

Des ensembles modulaires réalisés sur mesure selon vos contraintes et vos spécifications !



Besoin d'un devis ou de renseignements?

Retrouvez-nous sur www.containers-solutions.com

Ou Contactez-nous aux +33 (0)6 98 72 19 37 // +33 (0)6 04 19 05 53 ou par mail contact@containers-solutions.com

Les + Containers Solutions

La capacité et la réactivité

• Dans les délais de réalisation

Grâce à notre entière maîtrise du processus de production par la fabrication des panneaux sandwich et l'intégration du bureau d'études, notre usine européenne bénéficie de la **certification ISO 9001 et nos produits sont certifiés CE**

Avec une capacité de production d'environ **500 modules par mois**, il faut entre **4 et 6 semaines** pour la réalisation de votre commande (en fonction des volumes).

C'est pourquoi nous pouvons vous proposer des produits compétitifs sur la scène internationale.



• Dans la livraison

Notre proximité immédiate avec un **port international**, nous permet de délivrer nos produits partout dans le monde. Nos références dans **plus de 50 pays** certifient notre qualification, notre gestion et nos produits

Besoin d'un devis ou de renseignements?

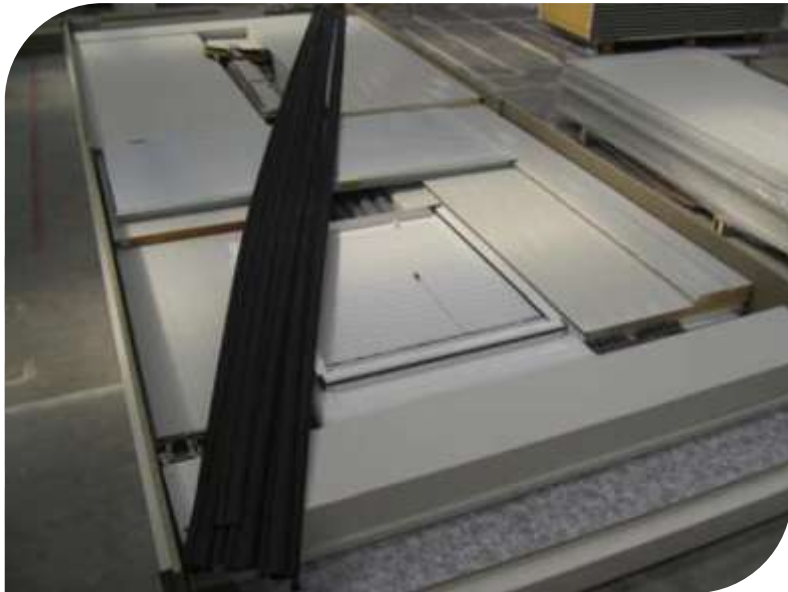
Retrouvez-nous sur www.containers-solutions.com

Ou Contactez-nous aux +33 (0)6 98 72 19 37 // +33 (0)6 04 19 05 53 ou par mail contact@containers-solutions.com

Les + Containers Solutions

L'accompagnement

Pour nous, faire que votre projet se déroule dans les meilleures conditions et se traduise par une réussite est primordial. C'est pourquoi nous souhaitons vous accompagner comme il se doit. En effet, chez Containers Solutions:



- **Nous n'aimons pas les mauvaises surprises**

Tout **ce qui compose nos modules est fourni** (hors mobilier), le module en lui-même, mais aussi tous les équipements intérieurs nécessaires: électricité et plomberie.

- **Nous aimons quand les produits arrivent à bord port**

Vous n'avez plus de soucis à vous faire pour savoir quelle compagnie ou quel chemin emprunter, nous organisons et assurons la **livraison CIF** (coût, assurance et fret) au port le plus proche de votre projet.



Besoin d'un devis ou de renseignements?

Retrouvez-nous sur www.containers-solutions.com

Ou Contactez-nous aux +33 (0)6 98 72 19 37 // +33 (0)6 04 19 05 53 ou par mail contact@containers-solutions.com

Les + Containers Solutions

L'accompagnement

● Nous n'aimons pas quand c'est compliqué

Pour le montage de votre ensemble modulaire en toute sérénité nous mettons à votre disposition une **notice détaillée** et nous vous proposons **l'assistance de superviseurs*** habilités et parlant anglais pour vous accompagner.

Un **kit de montage/finitions** vous est fourni. Il comprend tous les éléments nécessaires au montage :

- Vis
- Boulons / écrous
- Silicone
- Profils raccordement
- Tuyaux PER
- Kit électrique (câbles, lumière, goulotte, tableau, prises, interrupteurs,)
-

**Possibilité de livrer
un kit d'outillages**



**Sur devis*

Besoin d'un devis ou de renseignements?

Retrouvez-nous sur www.containers-solutions.com

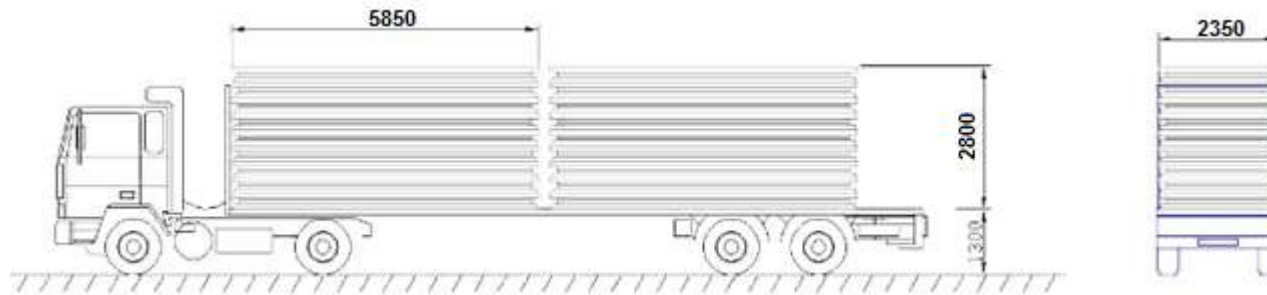
Ou Contactez-nous aux +33 (0)6 98 72 19 37 // +33 (0)6 04 19 05 53 ou par mail contact@containers-solutions.com

Les + Containers Solutions

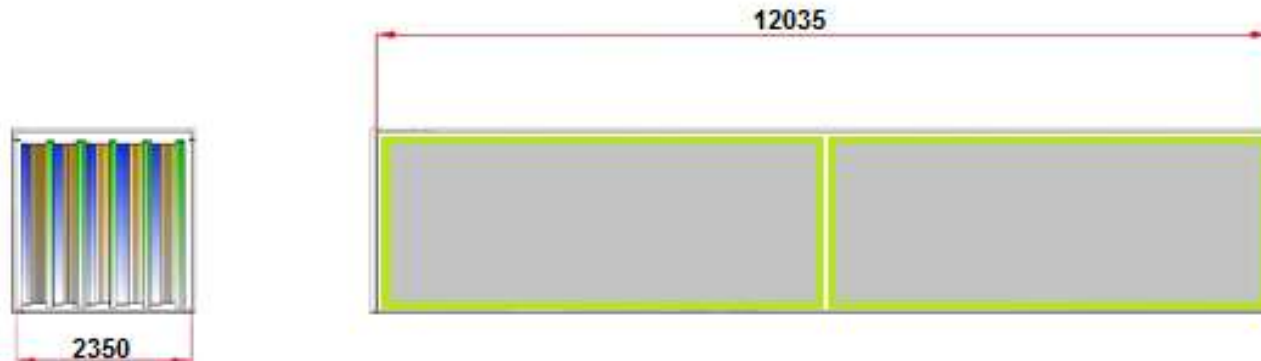
La logistique

SOLUTION UNIQUE SUR LE MARCHE MONDIAL !!!

Notre concept permet de livrer un maximum de modules par bateau ou camion



JUSQU'À 10 MODULES SUR LE MEME CAMION



JUSQU'À 10 MODULES DANS UN SEUL CONTAINER MARITIME

Besoin d'un devis ou de renseignements?

Retrouvez-nous sur www.containers-solutions.com

Ou Contactez-nous aux +33 (0)6 98 72 19 37 // +33 (0)6 04 19 05 53 ou par mail contact@containers-solutions.com

Les + Containers Solutions

La logistique



Le transport maritime par camion est possible uniquement par ligne RORO.

Les 2 piles jusqu'à 5 modules sont parfaitement sanglées pour un voyage dans les meilleures conditions.

Nous utilisons des containers maritimes 40 pieds high cube pour permettre un chargement des modules sur la tranche.



Besoin d'un devis ou de renseignements?

Retrouvez-nous sur www.containers-solutions.com

Ou Contactez-nous aux +33 (0)6 98 72 19 37 // +33 (0)6 04 19 05 53 ou par mail contact@containers-solutions.com

Caractéristiques

CHÂSSIS DE BASE

Il est formé par des profils de 2 mm d'épaisseur formés à froid en acier galvanisé. Constitués transversalement de profils Omega en acier galvanisé. L'ensemble du plancher supporte des charges uniformément réparties de 250 kg/m².

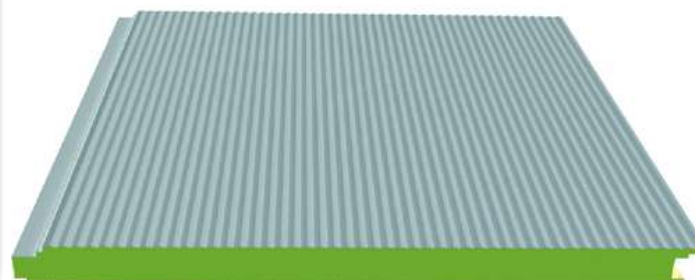
Plancher en panneaux agglomérés de 20 mm d'épaisseur (en option panneaux de contreplaqué phénolique ou panneaux de bois ciment) boulonné sur la structure

CLOISONS

Les murs sont réalisés en panneaux sandwich de 40 mm d'épaisseur, composés de tôle d'acier de 4/10 pré laqué blanc sur une base galvanisée des deux côtés et d'une âme isolante thermiquement et acoustiquement en mousse de polyuréthane injectée avec une densité de 40 kg/m³ ($\pm 10\%$). Ce type de panneau a un coefficient de conductivité thermique $\lambda=0,021$ W/mK. Ces panneaux sont très résistants à l'humidité, se montrant pratiquement inaltérable au fil du temps.

NORMES

- Certifié ISO 9001 version 2000



STRUCTURE DU TOIT

Elle est formée par des profils en acier galvanisé de 2 mm d'épaisseur. Constitués transversalement de profils Omega en acier galvanisé. Ces omégas supportent la tôle Trapézoïdale de 0,6 mm d'épaisseur fixée aux profils avec vis et rondelles étanches à l'eau.

FAUX PLAFOND

Le faux plafond est formé par des panneaux métalliques en tôle galvanisée et pré laquée couleur blanc Pyrénées de 0,5 mm d'épaisseur.

Entre le faux plafond et la tôle de toiture, isolation de 80 mm de laine de verre avec pare-vapeur.

Hauteur intérieure du module : 2.275 mm (plus sur demande)

Besoin d'un devis ou de renseignements?

Retrouvez-nous sur www.containers-solutions.com

Ou Contactez-nous aux +33 (0)6 98 72 19 37 // +33 (0)6 04 19 05 53 ou par mail contact@containers-solutions.com

Caractéristiques

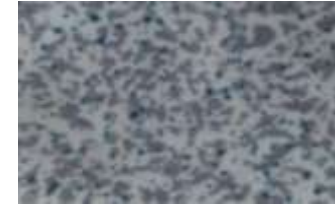
En standard, nos modules ne sont pas équipés de convecteur et ballon d'eau chaude

PLANCHER

Panneaux agglomérés

Revêtement PVC

- linoléum modèle Traviata 3028
- Coloris gris, vert et marron au choix



FENETRES

- Fenêtre en PVC blanc constituée de 2 vantaux coulissants de 975x1045 mm simple vitrage de 4mm
- Vasistas en PVC blanc de 500x500 mm (sanitaire) simple vitrage translucide de 4mm

En option

- Double vitrage
- Volet Roulant
- Barreau



PORTES

- Porte extérieure et intérieure en profilés d'Aluminium peint en BLANC. Ame isolée en polystyrène. Dimension : 975x2060 mm avec poignée et serrure



Besoin d'un devis ou de renseignements?

Retrouvez-nous sur www.containers-solutions.com

Ou Contactez-nous aux +33 (0)6 98 72 19 37 // +33 (0)6 04 19 05 53 ou par mail contact@containers-solutions.com

Caractéristiques

SANITAIRES (type ROCA)

- 2) Lavabo + robinet
- 3) Bac à douche + robinet
- 4) WC
- 5) Miroir
- 6) Kitchenette en option

- Tuyaux d'arrivée d'eau en PER
- Tuyaux d'évacuation des eaux usées en PVC



PLANCHER

Possibilité de plancher en bois ciment, en contreplaqué phénolique ou en tôle d'Aluminium larmée



Besoin d'un devis ou de renseignements?

Retrouvez-nous sur www.containers-solutions.com

Ou Contactez-nous aux +33 (0)6 98 72 19 37 // +33 (0)6 04 19 05 53 ou par mail contact@containers-solutions.com

Caractéristiques

ELECTRICITE

Installation électrique conforme aux normes Européennes.

Tableau électrique avec protections différentielles.

Installation électrique 220V/50Hz.

- Luminaire étanche avec diffuseur de 2x36W
- luminaire étanche avec diffuseur de 2x18W
- Prises de courant de 16A+TT (dans les toilettes, elles seront étanches)
- Interrupteurs de 10A+TT



EN OPTION

- Climatisation

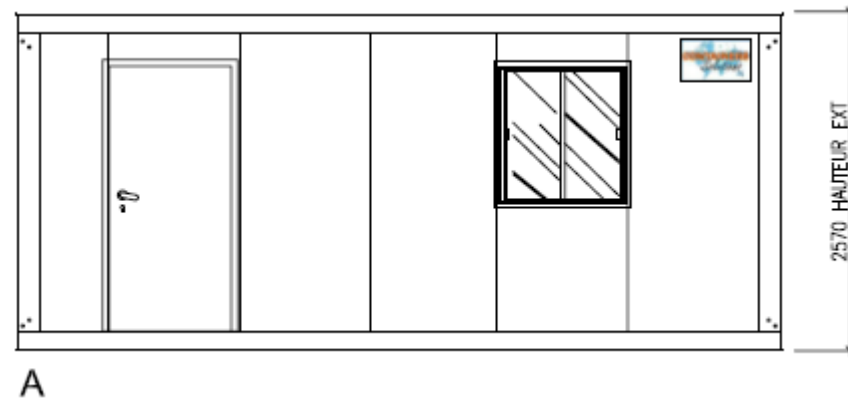
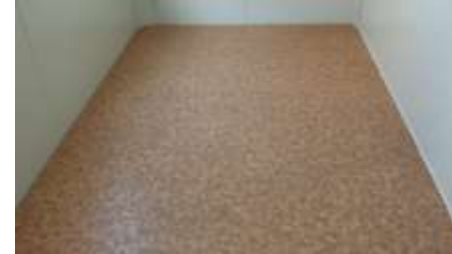
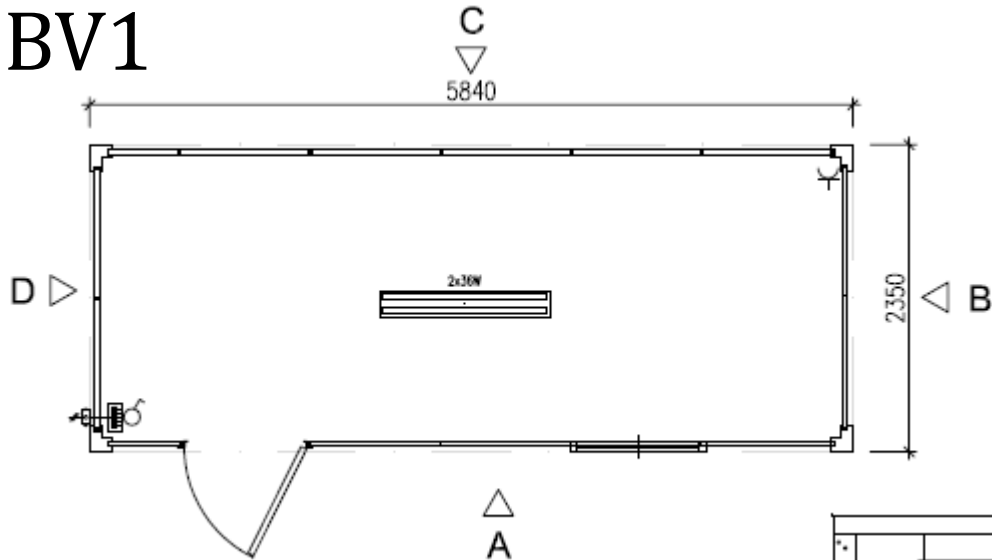
Besoin d'un devis ou de renseignements?

Retrouvez-nous sur www.containers-solutions.com

Ou Contactez-nous aux +33 (0)6 98 72 19 37 // +33 (0)6 04 19 05 53 ou par mail contact@containers-solutions.com

Plans standards

BV1



Spécifications:

- 1 porte
- 1 éclairage intérieur
- 1 prise électriques
- 1 fenêtre
- 1 armoire à fusible
- 1 interrupteurs

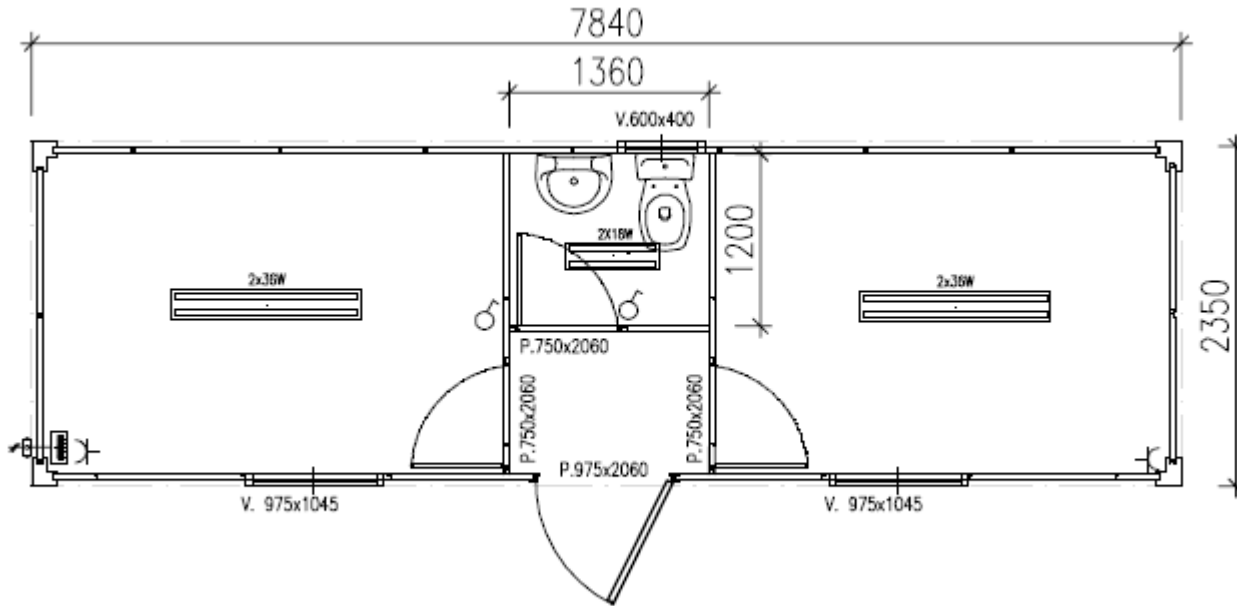
Besoin d'un devis ou de renseignements?

Retrouvez-nous sur www.containers-solutions.com

Ou Contactez-nous aux +33 (0)6 98 72 19 37 // +33 (0)6 04 19 05 53 ou par mail contact@containers-solutions.com

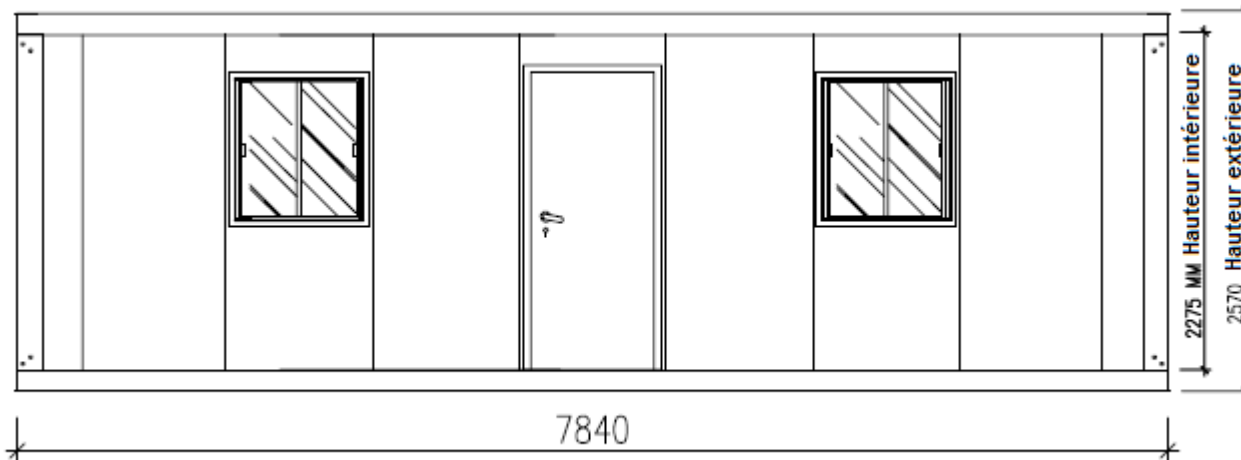
Plans standards

BV2



Spécifications:

- 3 portes
- 3 éclairages intérieurs
- 2 prises électriques
- 3 fenêtres
- 1 armoire à fusible
- 3 interrupteurs
- 1 lavabo
- 1 wc



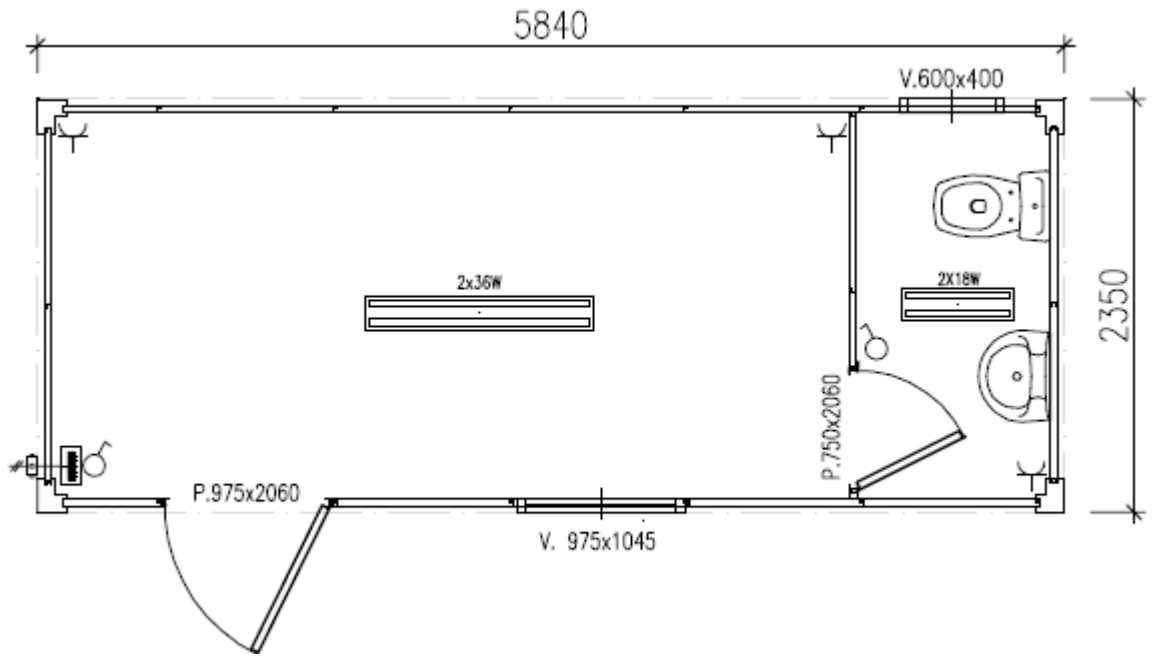
Besoin d'un devis ou de renseignements?

Retrouvez-nous sur www.containers-solutions.com

Ou Contactez-nous aux +33 (0)6 98 72 19 37 // +33 (0)6 04 19 05 53 ou par mail contact@containers-solutions.com

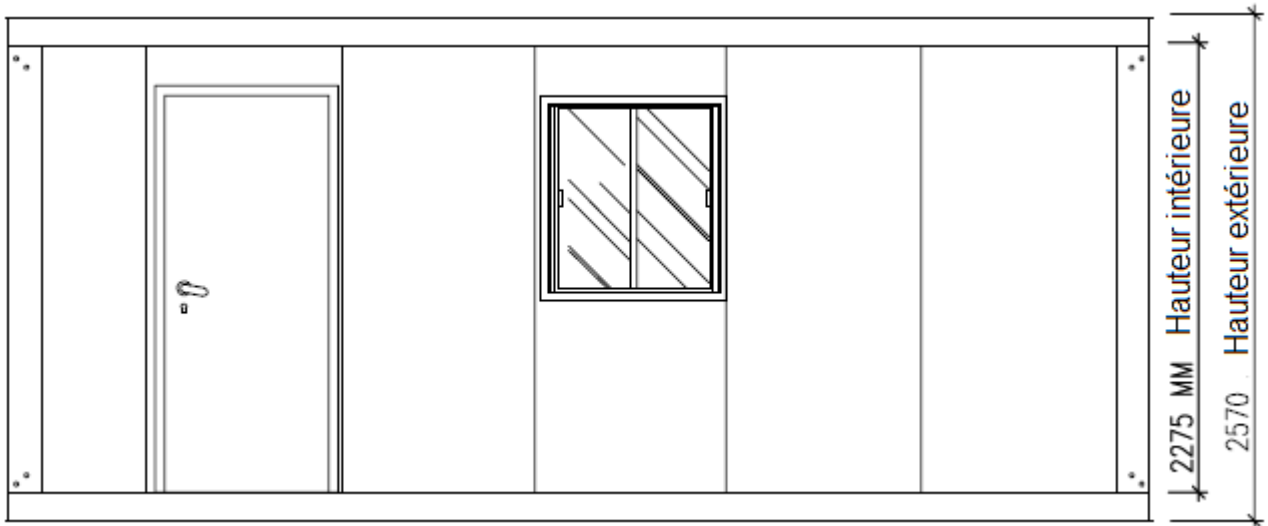
Plans standards

BV3



Spécifications:

- 2 portes
- 2 éclairages intérieurs
- 2 prises électriques
- 2 fenêtres
- 1 armoire à fusible
- 2 interrupteurs
- 1 lavabo
- 1 wc



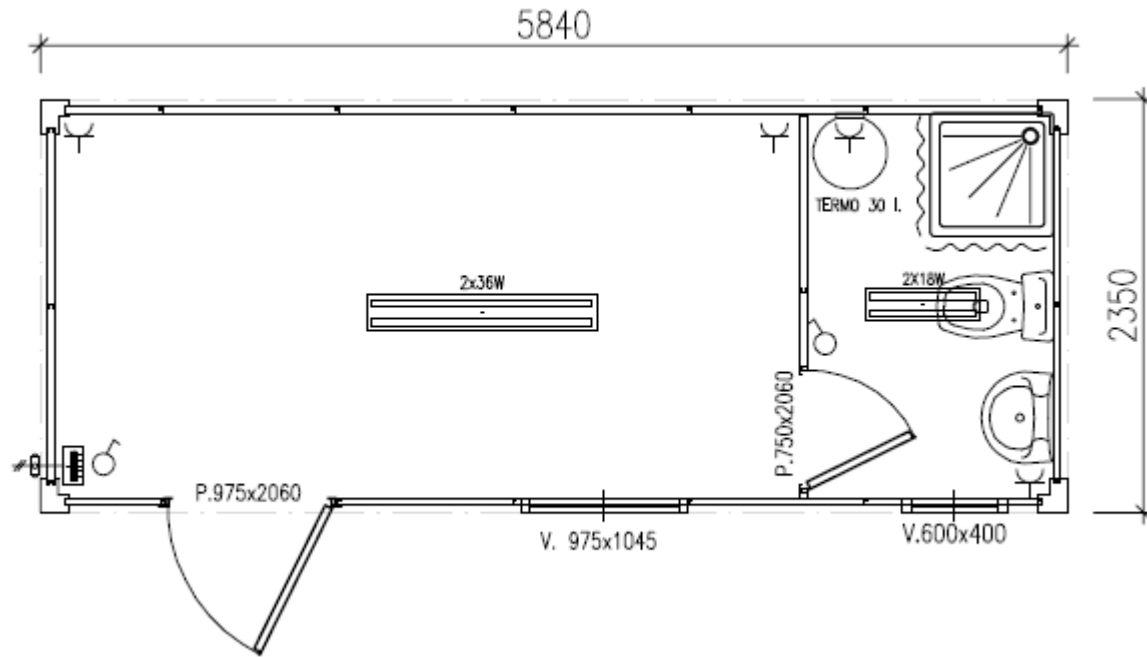
Besoin d'un devis ou de renseignements?

Retrouvez-nous sur www.containers-solutions.com

Ou Contactez-nous aux +33 (0)6 98 72 19 37 // +33 (0)6 04 19 05 53 ou par mail contact@containers-solutions.com

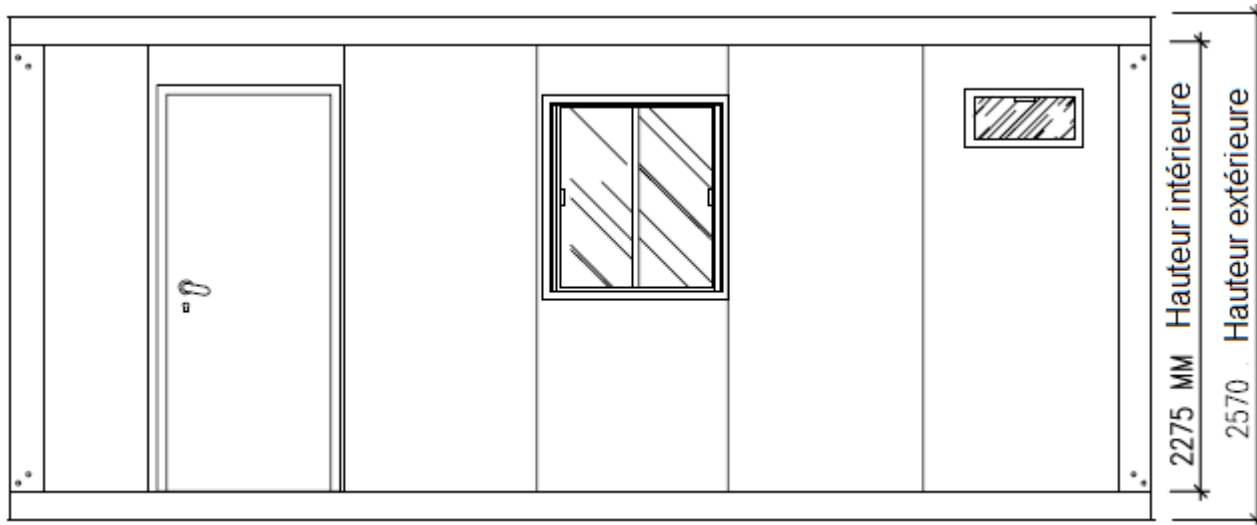
Plans standards

BV4



Spécifications:

- 2 portes
- 2 éclairages intérieurs
- 3 prises électriques
- 2 fenêtres
- 1 armoire à fusible
- 2 interrupteurs
- 1 lavabo
- 1 WC
- 1 douche
- 1 ballon d'eau chaude 30 L



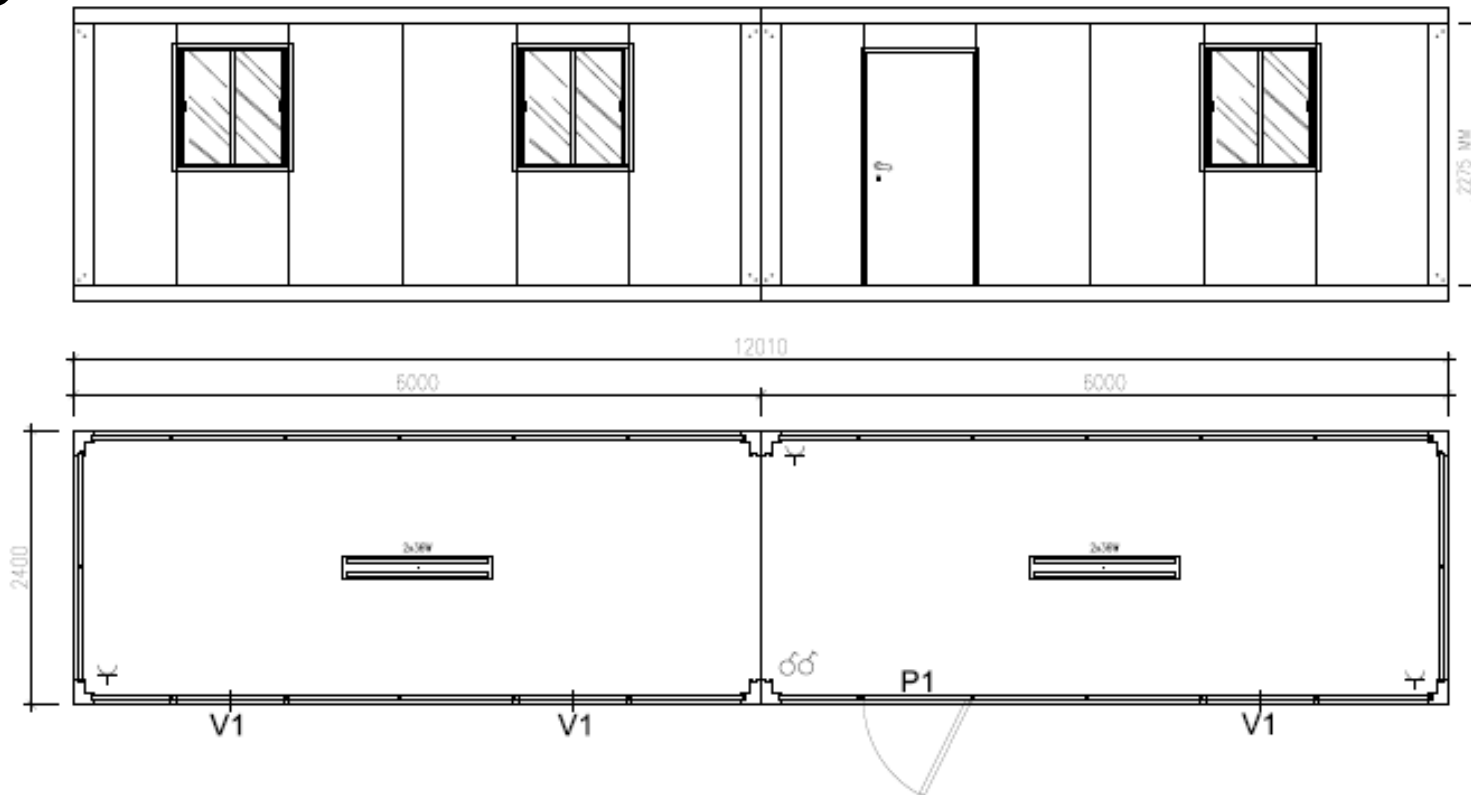
Besoin d'un devis ou de renseignements?

Retrouvez-nous sur www.containers-solutions.com

Ou Contactez-nous aux +33 (0)6 98 72 19 37 // +33 (0)6 04 19 05 53 ou par mail contact@containers-solutions.com

Plans standards

BV5



Spécifications:

- 1 porte
- 2 éclairages intérieurs
- 3 prises électriques
- 3 fenêtres
- 1 armoire à fusible
- 2 interrupteurs

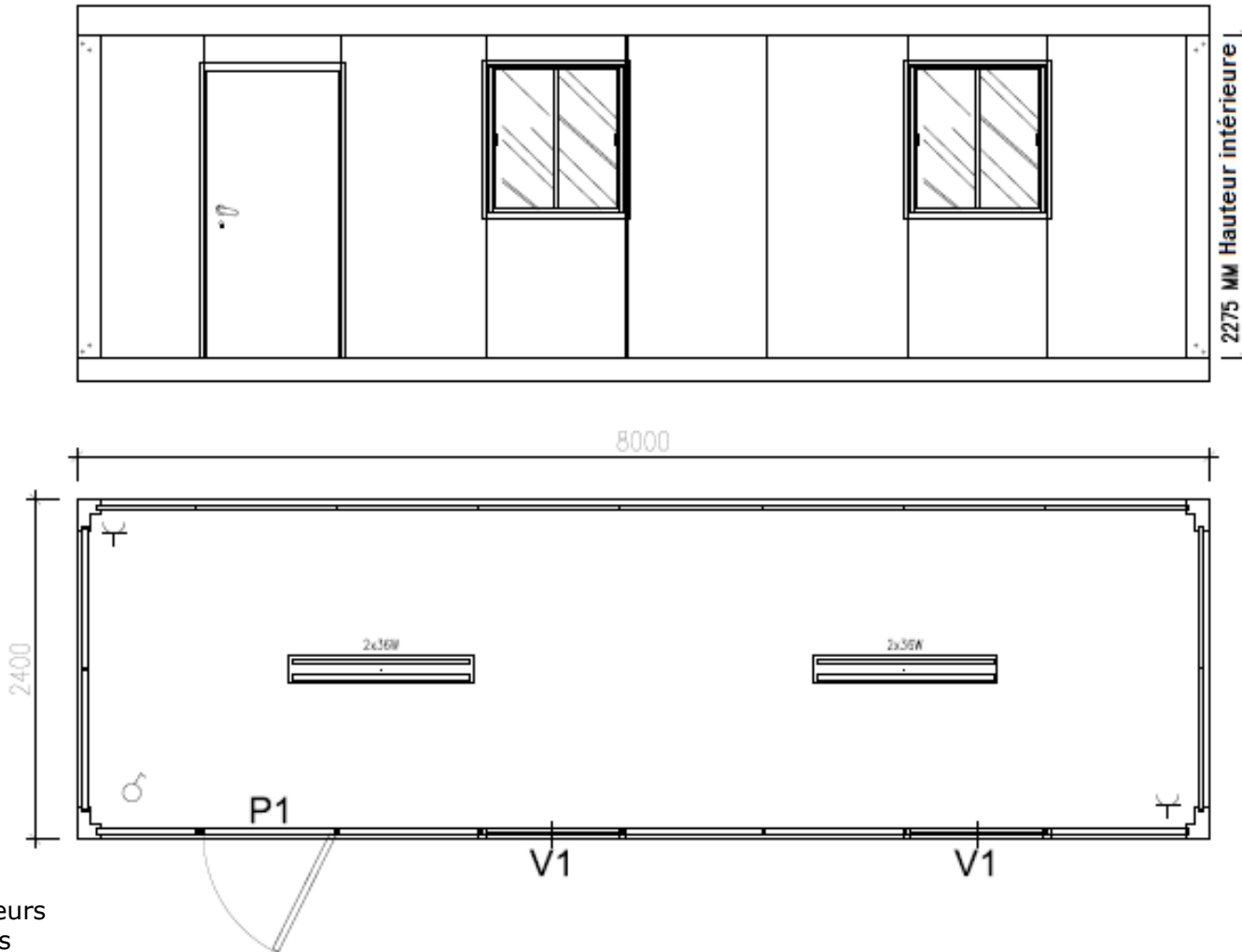
Besoin d'un devis ou de renseignements?

Retrouvez-nous sur www.containers-solutions.com

Ou Contactez-nous aux +33 (0)6 98 72 19 37 // +33 (0)6 04 19 05 53 ou par mail contact@containers-solutions.com

Plans standards

BV6



Spécifications:

- 1 porte
- 2 éclairages intérieurs
- 2 prises électriques
- 2 fenêtres
- 1 armoire à fusible
- 1 interrupteur

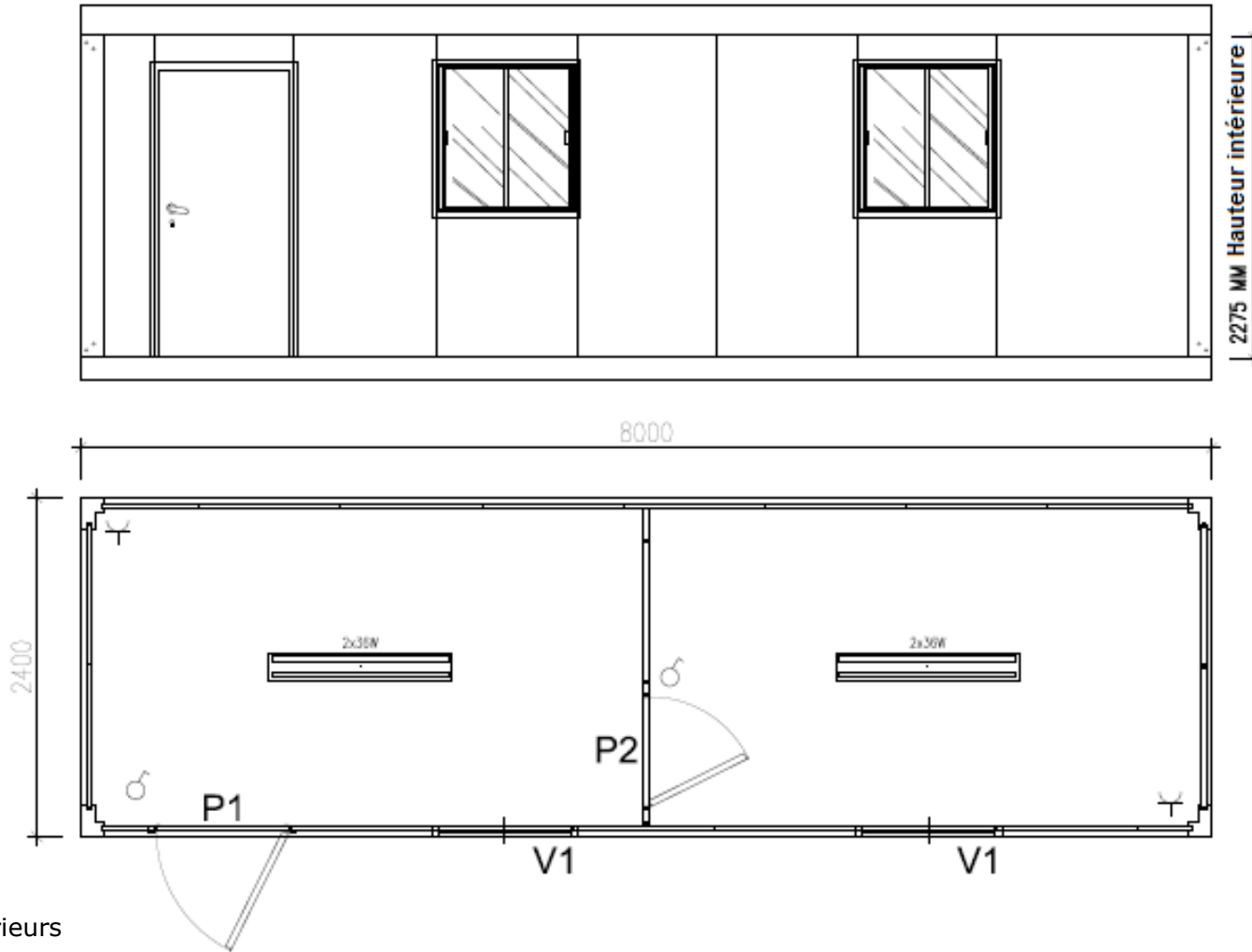
Besoin d'un devis ou de renseignements?

Retrouvez-nous sur www.containers-solutions.com

Ou Contactez-nous aux +33 (0)6 98 72 19 37 // +33 (0)6 04 19 05 53 ou par mail contact@containers-solutions.com

Plans standards

BV7



Spécifications:

- 4 portes
- 3 éclairages intérieurs
- 2 prises électriques
- 2 fenêtres
- 1 armoire à fusible
- 2 interrupteurs

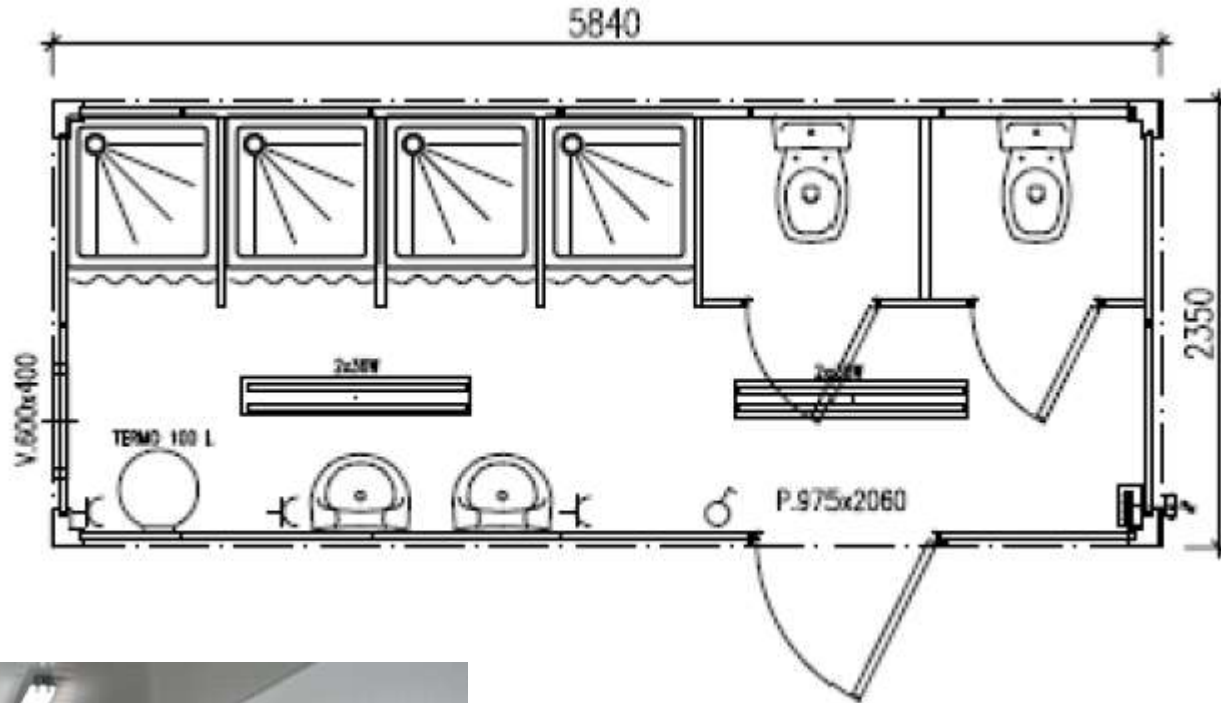
Besoin d'un devis ou de renseignements?

Retrouvez-nous sur www.containers-solutions.com

Ou Contactez-nous aux +33 (0)6 98 72 19 37 // +33 (0)6 04 19 05 53 ou par mail contact@containers-solutions.com

Plans standards

Sanitaires



Ce module est configuré à la demande: WC, urinoir, douche, lavabo.

Spécifications:

- | | |
|-------------------------|-----------------------------|
| 1 portes | 2 WC |
| 1 vasistas | 4 douches |
| 2 éclairages intérieurs | 2 lavabos |
| 3 prises électriques | 1 ballon d'eau chaude 100 L |
| 1 armoire à fusible | |
| 1 interrupteurs | |

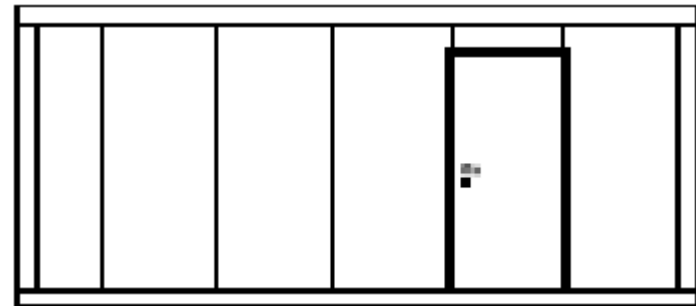
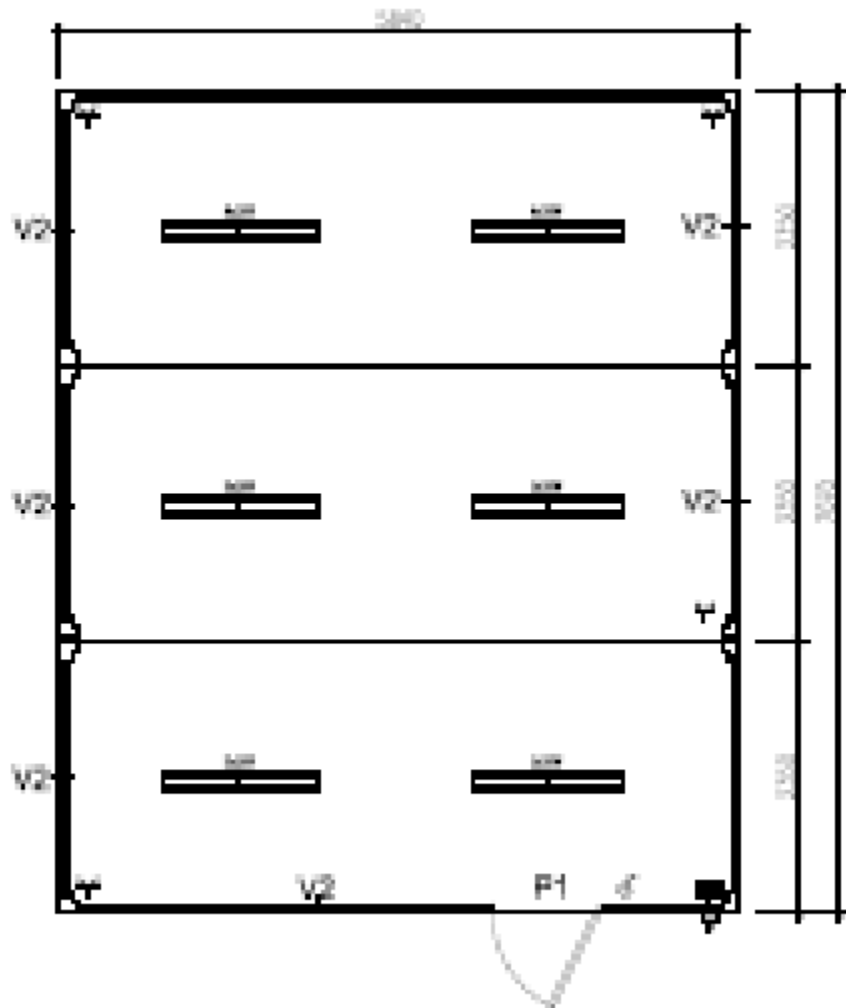
Besoin d'un devis ou de renseignements?

Retrouvez-nous sur www.containers-solutions.com

Ou Contactez-nous aux +33 (0)6 98 72 19 37 // +33 (0)6 04 19 05 53 ou par mail contact@containers-solutions.com

Plans standards

Salle de réunion



Besoin d'un devis ou de renseignements?

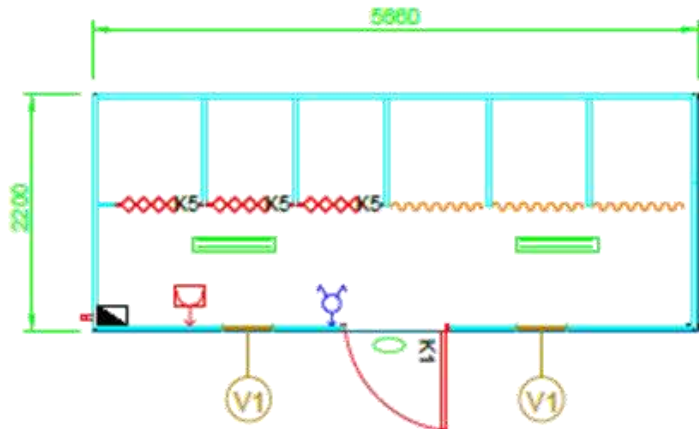
Retrouvez-nous sur www.containers-solutions.com

Ou Contactez-nous aux +33 (0)6 98 72 19 37 // +33 (0)6 04 19 05 53 ou par mail contact@containers-solutions.com

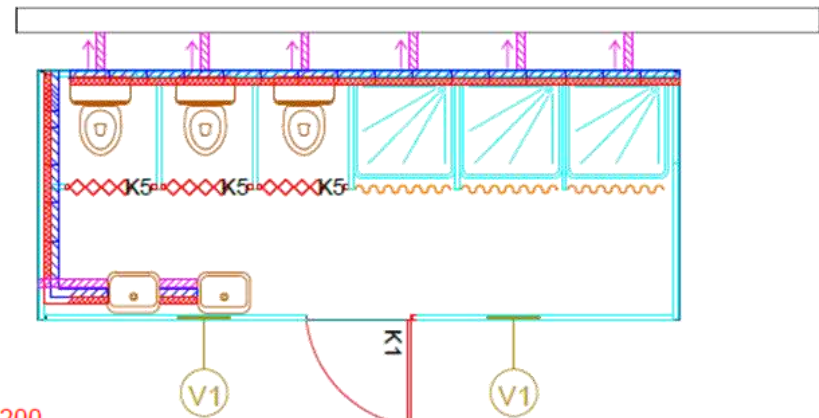
Gestion de projet

Préparation de votre projet

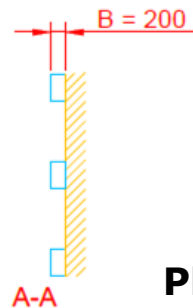
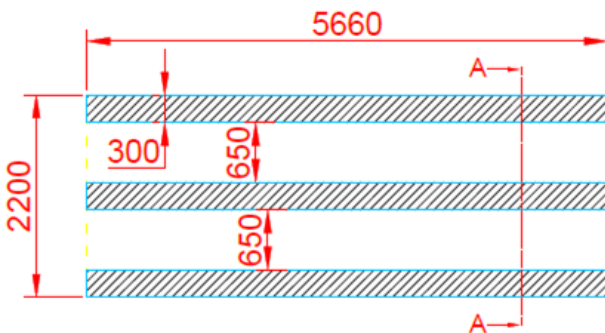
Avec la commande nous vous fournissons sur demande les plans de fondations, d'électricité et d'eau.



Electricité (en goutte)



Réseau d'eau



Plan de fondations

Besoin d'un devis ou de renseignements?

Retrouvez-nous sur www.containers-solutions.com

Ou Contactez-nous aux +33 (0)6 98 72 19 37 // +33 (0)6 04 19 05 53 ou par mail contact@containers-solutions.com

Gestion de projet

Modes de livraison

- **LE CAMION** : Livraison par routes ou lignes maritimes acceptant les camions « Roro »
- **LE CONTAINER MARITIME** : Livraison par bateaux ou camion en containers maritimes

Containers maritimes 40 pieds High Cube (ou 20 pieds HC)

Cette solution est la plus adaptée car elle permet un chargement/déchargement des modules par la tranche avec l'aide d'un chariot élévateur.



Besoin d'un devis ou de renseignements?

Retrouvez-nous sur www.containers-solutions.com

Ou Contactez-nous aux +33 (0)6 98 72 19 37 // +33 (0)6 04 19 05 53 ou par mail contact@containers-solutions.com

Gestion de projet

Déchargement des modules

A l'arrivée de vos containers, une liste de colisage vous permet d'identifier les colis et leur contenu. Chaque module est livré avec toutes les cloisons, les fenêtres, les portes, les murs et le toit (si nécessaire les profils utiles pour la jonction et l'étanchéité à l'air, en cas de modules combinés).

En option prise de fourches pour déchargement et manutention des modules !



Gestion de projet

Montage de votre base vie

● LA PRÉPARATION DU TERRAIN

Containers Solutions vous fournit les plans de fondation après commande. La profondeur des fondations doit être adaptées au poids de nos modules (1,1 tonne en moyenne pour un module en 5.85 x 2,35 m) à la nature du terrain et à la configuration de votre projet (1 ou 2 niveaux). Il est de la responsabilité du client de faire cette étude au préalable.

Dans tous les cas, la qualité du montage dépendra de la planéité des fondations qui doit être vérifiée au laser et parfaite afin d'éviter tout risque de flèche des modules. Situation particulièrement difficile à gérer en cas de modules combinés et/ou sur étage.



Besoin d'un devis ou de renseignements?

Retrouvez-nous sur www.containers-solutions.com

Ou Contactez-nous aux +33 (0)6 98 72 19 37 // +33 (0)6 04 19 05 53 ou par mail contact@containers-solutions.com

Gestion de projet

Montage de votre base vie

• LES OUTILS POUR LE MONTAGE

La liste des outils nécessaires peut se trouver dans les principaux magasins de bricolage (Hors outil de montage des tuyaux d'eau qui peut vous être vendu sur demande)

Ci-dessous une présentation succincte des outils nécessaires*:



- Lapidaires
- Perceuse/Visseuse avec embouts standards
- Jeu de forêts
- Scie cloches 125, 100, 50 et 20 mm
- Marteau embout caoutchouc
- Marteau ou petite masse
- Pinceaux pour retouches
- Mètres ruban
- Tenaille
- Cutter
- Escabeaux et échelles
- Rallonges électriques
- Niveau à bulle
- Pied de biche
- Clef à molette
- Matériel de base de l'électricien et du plombier...

Levage du toit Par les coins ISO !



**liste non exhaustive*

Besoin d'un devis ou de renseignements?

Retrouvez-nous sur www.containers-solutions.com

Ou Contactez-nous aux +33 (0)6 98 72 19 37 // +33 (0)6 04 19 05 53 ou par mail contact@containers-solutions.com

Gestion de projet

Montage de votre base vie

• LES CONDITIONS DE MONTAGE

→ Le montage de modules seuls

Ne nécessite aucune compétence particulière et peut être réalisé aisément par le client sous réserve:

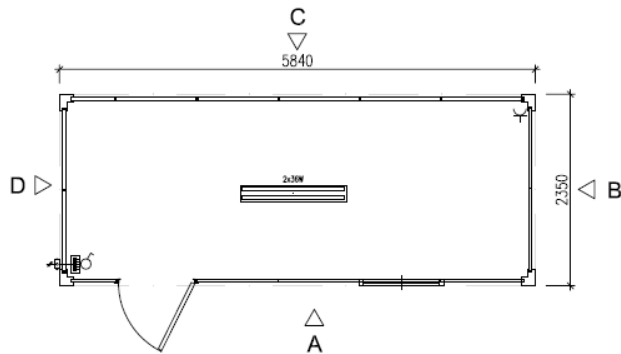
- D'avoir les outils adéquats
- D'avoir dans son équipe 1 électricien et 1 plombier avec les outils de base (en cas de module avec des sanitaires)
- Une notice vous sera fournie sur demande afin de bien identifier les composants et leur assemblage

→ Le montage de modules combinés

Nécessite la présence d'un superviseur afin de vous aider dans le montage. Il est fourni par l'usine sur devis. De plus, nous vous proposons une notice détaillée pour le montage des modules combinés. Cependant, veuillez noter que cela ne remplace en rien le superviseur, le montage restant toujours sous la responsabilité du client.

• LES TEMPS DE MONTAGE

Ils sont donnés à titre indicatifs pour des personnes expérimentées sur la base du module standard seul ci-joint:



- 3 personnes assurent le montage de 1 module en une demi journée (inclus *électricité*)

Besoin d'un devis ou de renseignements?

Retrouvez-nous sur www.containers-solutions.com

Ou Contactez-nous aux +33 (0)6 98 72 19 37 // +33 (0)6 04 19 05 53 ou par mail contact@containers-solutions.com

Quelques photos ...



Besoin d'un devis ou de renseignements?

Retrouvez-nous sur www.containers-solutions.com

Ou Contactez-nous aux +33 (0)6 98 72 19 37 // +33 (0)6 04 19 05 53 ou par mail contact@containers-solutions.com

Quelques photos ...



Besoin d'un devis ou de renseignements?

Retrouvez-nous sur www.containers-solutions.com

Ou Contactez-nous aux **+33 (0)6 98 72 19 37** // **+33 (0)6 04 19 05 53** ou par mail contact@containers-solutions.com

Quelques photos ...



Besoin d'un devis ou de renseignements?

Retrouvez-nous sur www.containers-solutions.com

Ou Contactez-nous aux **+33 (0)6 98 72 19 37** // **+33 (0)6 04 19 05 53** ou par mail contact@containers-solutions.com

Quelques photos ...



Besoin d'un devis ou de renseignements?

Retrouvez-nous sur www.containers-solutions.com

Ou Contactez-nous aux **+33 (0)6 98 72 19 37 // +33 (0)6 04 19 05 53** ou par mail contact@containers-solutions.com

Quelques photos ...



Besoin d'un devis ou de renseignements?

Retrouvez-nous sur www.containers-solutions.com

Ou Contactez-nous aux **+33 (0)6 98 72 19 37 // +33 (0)6 04 19 05 53** ou par mail contact@containers-solutions.com

Quelques photos ...



Besoin d'un devis ou de renseignements?

Retrouvez-nous sur www.containers-solutions.com

Ou Contactez-nous aux +33 (0)6 98 72 19 37 // +33 (0)6 04 19 05 53 ou par mail contact@containers-solutions.com

Quelques références



Parce que votre projet est essentiel pour vous, nous vous assisterons, non pas comme un simple prestataire, mais comme un véritable partenaire !

Ainsi, nous vous proposons un concept simple, fiable et extrêmement compétitif sur scène internationale, le tout adapté à vos besoins.

L'assistance de superviseurs, l'accompagnement pour le montage au travers de partenaires dans de nombreux pays, y compris en Afrique, sont un témoignage de notre engagement et de notre volonté de faire de votre projet une réussite.

N'hésitez pas à consulter notre site internet : www.containers-solutions.com

Et à nous contactez aux +33(0)6 98 72 19 37 // +33 (0)6 04 19 05 53

ou par mail contact@containers-solutions.com

L'équipe Containers Solutions