

OUVRAGES MARITIMES ET FLUVIAUX



Pr015

Procédé

CONSTRUIRE
SUR
DU SOLIDE



SOLETANCHE BACHY

T R A V A U X M A R I T I M E S
E T F L U V I A U X

C R É A T I O N D ' O U V R A G E S M A R I T I M E S

- Quais, cales sèches et écluses
- Appontements
- Remblaiement et vibrocompactage d'extensions portuaires
- Amélioration de sols et création de plates-formes

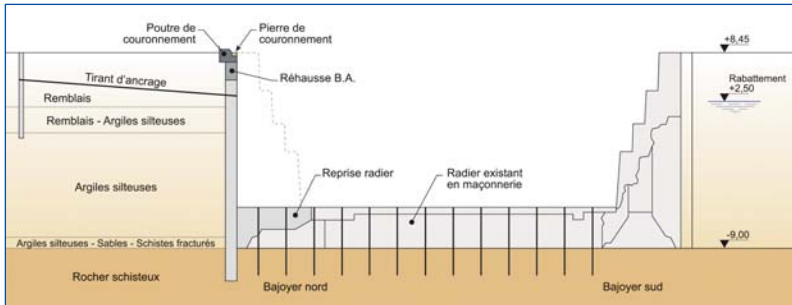
R É H A B I L I T A T I O N D ' O U V R A G E S M A R I T I M E S

- Renforcement de quais
- Traitement de maçonneries
- Approfondissement du niveau de dragage de quais existants
- Elargissement de cales sèches et d'écluses

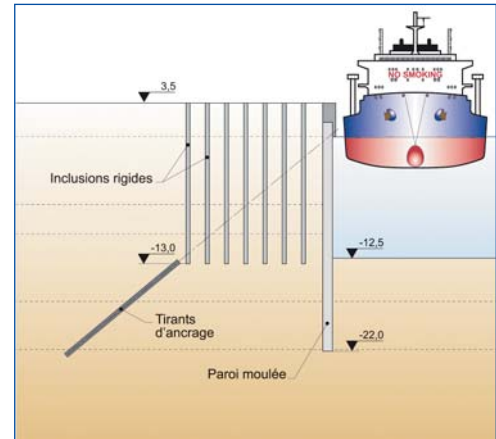
T R A V A U X F L U V I A U X

- Construction de barrages, écluses et quais
- Fondations en rivière
- Reprise et consolidation d'ouvrages : piles de pont, écluse, quais...
- Ecran d'étanchéité pour digues
- Consolidation de digues et talus

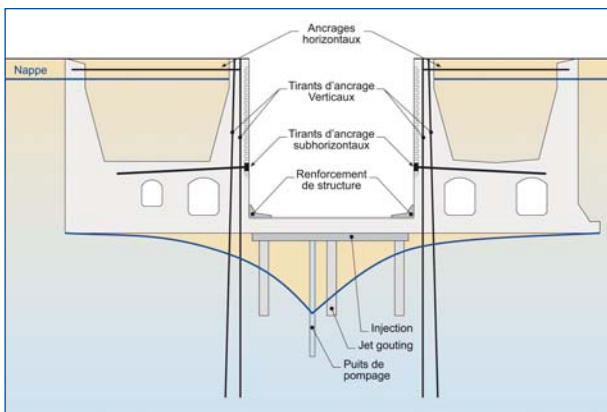
CONCEPTION



FRANCE - Brest - Forme de Radoub n°1
Agrandissement et modernisation

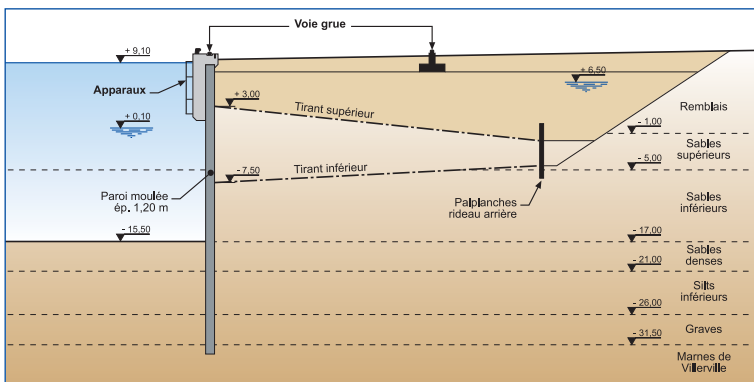
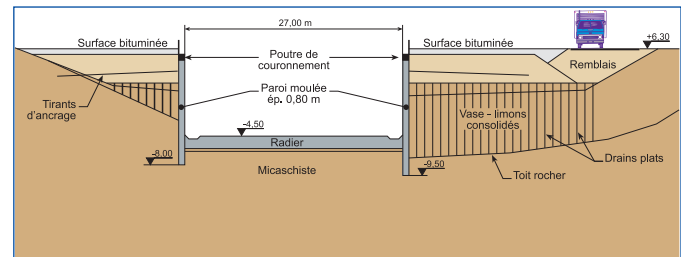


MEXIQUE - Altamira
Terminal de construction de plateformes pétrolières

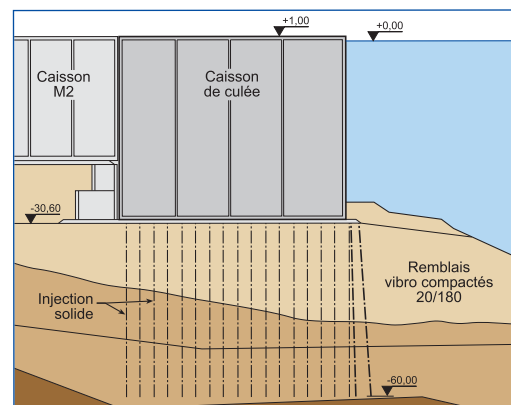


BELGIQUE - Genk
Réhabilitation d'une écluse

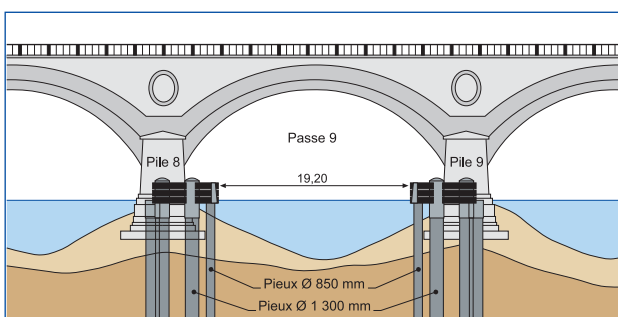
FRANCE - Concarneau
Cale sèche



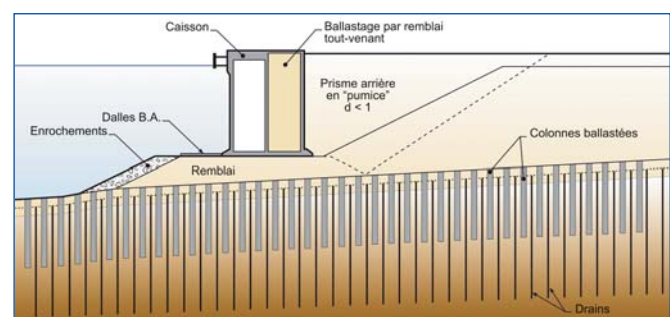
FRANCE - Le Havre
Port 2000



MONACO
Digue de la Condamine



FRANCE - Bordeaux
Pont de Pierre

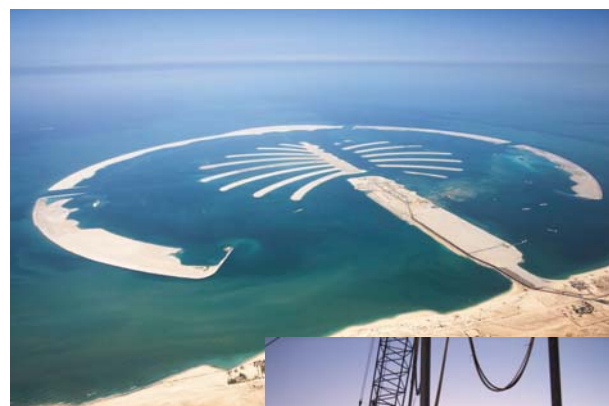


GRÈCE - Port de Patras
Jetée de 1 000 m de long et quai de 500 m de long

CRÉATION D'OUV



URUGUAY - Montevideo
Quai terminal Cuenca del Plata



EMIRATS ARABES UNIS
Dubai - Palm Jebel Ali
Vibroflottation



FRANCE - Le Havre - Port 2000
Mur de quai de 3,7 kms



MEXIQUE - Altamira
Terminal de construction de plateformes pétrolières



ESPAGNE - Port de Barcelone
Suivi des tassements du fond de la mer sous une digue en construction



FRANCE - Concarneau
Cale sèche



GRÈCE - Port de Patras
Jetée de 1 000 m de long et quai de 500 m de long

R A G E S M A R I T I M E S



MONACO - Port de la Condamine
Traitements sous caisson



FRANCE - Fort de France - Pointe Simon
Terminal



EMIRATS ARABES UNIS - Abu Dhabi - Al Raha Beach
12 km de quai en paroi moulée



MOZAMBIQUE - Appontement de Moma Sands
Jetée de 412 m de long dans l'Océan Indien



AFRIQUE DU SUD - Coega
Port de Ngqura



ROYAUME-UNI - Londres
Extension de "London Exhibition Centre" sur la Tamise



EMIRATS ARABES UNIS - Dubai - Safina Dry Dock
Cale sèche de 140 m x 70 m

RÉHABILITATION D'OUVRAGES MARITIMES



FRANCE - Brest - Forme de Radoub n°1
Agrandissement et modernisation



BELGIQUE - Anvers
Reprise en sous-oeuvre d'un quai



FRANCE - Concarneau
Reprise en sous-oeuvre d'un quai



ETATS-UNIS - Los Angeles
Réhabilitation d'un mur de quai



FIDJI - Fidji Island
Réhabilitation d'un mur de quai



FRANCE - Dunkerque
Ecluse Charles de Gaulle
Reprise en sous-oeuvre



FRANCE - Saint-Gilles-Croix-de-Vie
Confortement du musoir



FRANCE - Dieppe
Elargissement et approfondissement de l'écluse

TRAVAUX FLUVIAUX



SUISSE - Viège
Paroi étanche pour le renforcement des digues du Rhône



← **FRANCE - Paris - Pont Royal**
Consolidation des arches



BELGIQUE - Genk
Réhabilitation d'une écluse



FRANCE - Bordeaux - Pont de Pierre
Confortement



FRANCE - Rouen
Rénovation des quais



FRANCE - Sète
Parking sous canal



FRANCE - Strasbourg
Digue du Rhin

1 - FRANCE

Port de Calais poste 9

2 - FRANCE - Martinique

Appontement du Diamant

3 - FRANCE

La Turballe

4 - BELGIQUE - Ostende

Construction d'un mur de quai

5 - HONG KONG - Penny's Bay

Vibroflottation

6 - HONGRIE

Port de Kunszentmarton

7 - FRANCE - Corbeil

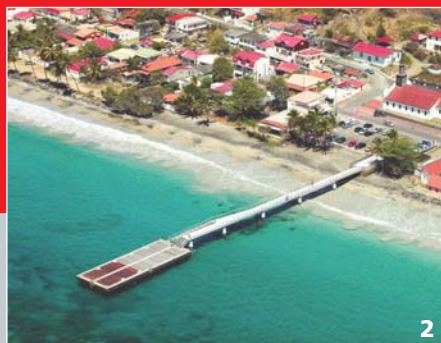
Pont sur la Seine

8 - URUGUAY - M'Bopicua

Terminal logistique portuaire

9 - FRANCE - Paris

Passerelle Solférino



SOLETANCHE BACHY

133, boulevard National - 92500 Rueil-Malmaison - France

Tél. : +33 (0) 1 47 76 42 62

www.soletanche-bachy.com

UNE SOCIÉTÉ DE  **SOLETANCHE FREYSSINET**