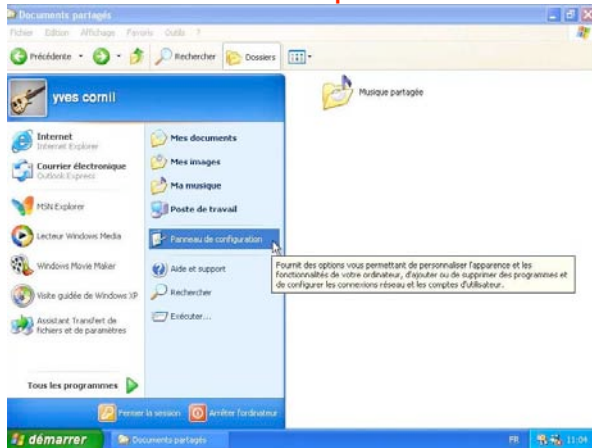


COMPRENDRE LES UTILISATEURS

Gestion des utilisateurs sous Windows xp

La notion d'utilisateurs a été introduite dans Windows 98 pour permettre à plusieurs de se partager un même ordinateur en permettant à chacun d'avoir son propre environnement.

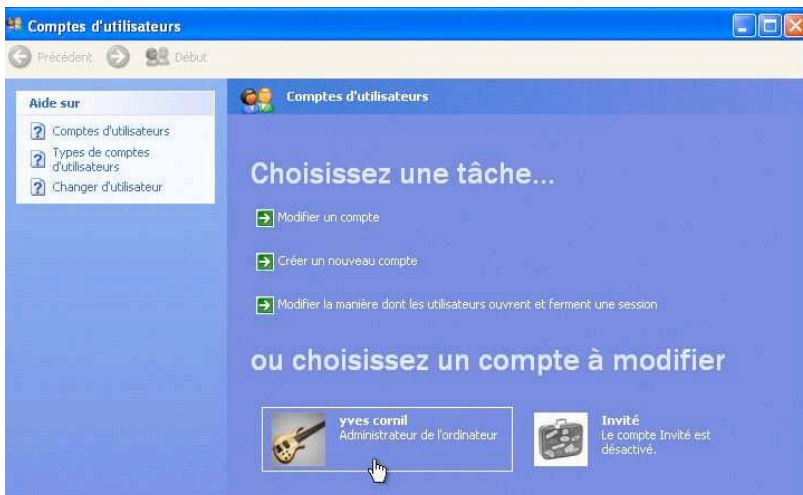
1 – Modifier un compte d'utilisateur existant.



Lors de l'installation initiale de Windows xp, un utilisateur, généralement le nom du propriétaire de l'ordinateur, a été créé. Cet utilisateur a l'autorité d'administrateur. Pour des raisons d'organisation, il est possible de créer des utilisateurs supplémentaires qui auront leurs données et leurs réglages propres. Ces utilisateurs pourront avoir des droits étendus (administrateur) ou des droits limités.



La gestion des comptes se fait depuis l'outil comptes d'utilisateurs du panneau de configuration. L'accès se fait depuis la barre du menu démarrer.



Une boîte de dialogue vous demande de choisir une tâche :

- Modifier un compte.
- Créer un nouveau compte.
- La manière dont les utilisateurs ouvrent ou ferment une session.

Ou l'on choisit un compte à modifier (comme ici).



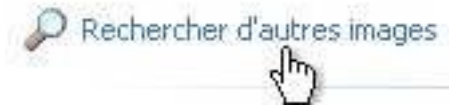
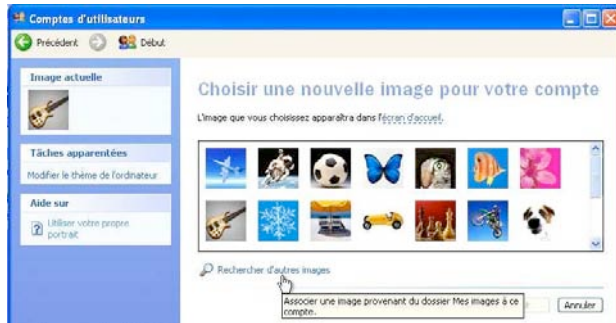
Nous allons modifier un compte existant. Dans notre cas, il s'agit de modifier le compte de l'administrateur, qui est le possesseur de l'ordinateur.

WINDOWS XP



Les modifications que l'on peut apporter au compte de l'utilisateur sont :

- Changer le nom.
- Créer un mot de passe.
- Modifier l'image.
- Changer le type de compte (administrateur ou limité).
- Configurer le compte pour utiliser un passeport .Net.



Je vais changer l'image de la guitare par ma propre photo en cliquant sur rechercher d'autres images.



Que voulez-vous modifier dans votre compte ?



L'image a été modifiée.

1.1 – Changer le type de compte.



Choisissez un nouveau type de compte

Vous devez attribuer un compte administrateur d'ordinateur à un autre utilisateur avant de pouvoir modifier le type de compte administrateur de cet utilisateur. Cela permet de s'assurer qu'il reste toujours au moins un utilisateur possédant un compte administrateur d'ordinateur sur cet ordinateur.

Administrateur de l'ordinateur Limité

Avec un compte administrateur d'ordinateur, vous pouvez :

- Créer, modifier et supprimer des comptes
- Modifier les paramètres affectant le système
- Installer des programmes et accéder à tous les fichiers

L'ordinateur doit avoir au moins un utilisateur ayant les pouvoirs d'un administrateur. Actuellement sur cet ordinateur, il n'y a qu'un utilisateur qui est administrateur, on ne peut donc pas le modifier en compte limité.

L'utilisateur administrateur peut :

- Créer, modifier et supprimer des comptes
- Modifier les paramètres du système
- Installer des programmes et accéder à tous les fichiers.

L'utilisateur limité n'aura pas tous ces droits.

COMPRENDRE LES UTILISATEURS

1.2 – Donner un nouveau nom au compte.

Donnez un nouveau nom à votre compte

Entrez le nouveau nom du compte yves cornil :

yves cornil

Ce nom apparaît dans l'écran d'accueil et dans le menu Démarrer.

Changer de portrait

Annuler

L'administrateur (ici yves cornil) peut changer le nom de son compte.

Tout utilisateur (administrateur ou non) pourra changer les options de son propre compte.

1.3 – Créer un mot de passe au compte.

Créer un mot de passe pour votre compte

Entrez un nouveau mot de passe :

Entrez à nouveau le mot de passe pour le confirmer :

Si votre mot de passe contient des lettres majuscules, vous devez les entrer de la même façon chaque fois que vous ouvrez une session.

Entrez un mot ou une phrase à utiliser comme indication de mot de passe :

Les indications du passeport seront visibles à toutes les personnes qui utilisent cet ordinateur.

Créer un mot de passe

Annuler

Si votre compte ne comporte pas de mot de passe, vous pouvez en ajouter un.

Éventuellement, vous pouvez donner un indice dans le cas où vous oublieriez votre mot de passe.



Alexandra
Compte limité
Protégé par mot de passe

2 – Créer un nouveau compte.



Créer un nouveau compte

Pour créer un nouveau compte, cliquez sur la tâche créer un nouveau compte.

Seul un utilisateur administrateur peut créer un nouveau compte.

Nommer le nouveau compte

Entrez le nom du nouveau compte :

Alexandra

Ce nom apparaît dans l'écran d'accueil et dans le menu Démarrer.

Suivant >

Annuler

Ici le nom de l'utilisateur est Alexandra.

Choisir un type de compte

Administrateur de l'ordinateur Limité

Avec un compte limité, vous pouvez :

- Modifier ou supprimer votre mot de passe
- Modifier votre image, votre thème et d'autres paramètres du Bureau
- Afficher les fichiers que vous avez créés
- Afficher les fichiers dans le dossier Documents partagés

Les utilisateurs ayant un compte limité ne peuvent pas toujours installer des programmes. Selon le programme, un utilisateur aura besoin des privilèges d'administrateur pour l'installer.

En outre, certains programmes développés avant Windows XP ou Windows 2000 peuvent ne pas fonctionner correctement avec des utilisateurs qui ont un compte limité. Pour obtenir de meilleurs résultats, choisissez des programmes comportant le logo Développé pour Windows XP ou, pour exécuter des anciens programmes, choisissez le type de compte administrateur d'ordinateur.

< Précédent

Créer un compte

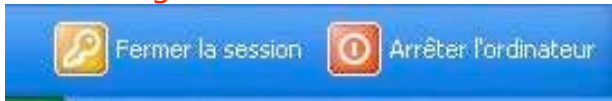
Annuler

Le compte créé est un compte limité.
Un compte limité peut :

- Modifier ou supprimer son mot de passe.
- Modifier son image, son thème et d'autres paramètres du Bureau.
- Afficher les fichiers qu'il a créés.
- Afficher les fichiers dans le **dossier documents partagés**.

Un compte limité ne peut pas toujours installer des programmes.

3 – Changer d'utilisateur.



Le changement d'utilisateur se fait en cliquant sur la barre démarrage fermer la session. Dans la boîte de dialogue **fermeture de session de Windows** cliquez sur le bouton **changer d'utilisateur** ; choisissez alors le nom de l'utilisateur. Il est à noter que sous Windows xp, lors d'un changement d'utilisateur (et en conséquence changement de session), que la session est suspendue, session que l'on pourra reprendre ultérieurement à l'endroit où cette dernière a été suspendue.

Sélectionnez les options d'ouverture et de fermeture de session

Utiliser l'écran d'accueil

En utilisant l'écran de bienvenue, il suffit de cliquer sur votre nom de compte pour ouvrir une session. Pour plus de sécurité, vous pouvez désactiver cette fonctionnalité et utiliser l'écran d'ouverture de session classique qui nécessite que les utilisateurs entrent un nom de compte d'utilisateur.

Utiliser la Bascule rapide utilisateur

Le Changement rapide d'utilisateur vous permet de changer rapidement de compte d'utilisateur sans fermer aucun programme. Ensuite, lorsque l'autre utilisateur a terminé, vous pouvez utiliser à nouveau sur votre propre compte.

Le choix d'un changement rapide de session se paramètre depuis la gestion des comptes d'utilisateurs.

3 – Les sessions.

Lors du démarrage de Windows xp, ce dernier ouvre ce qu'on appelle une session. Une session est attachée à un utilisateur. Il est possible d'ouvrir plusieurs sessions. L'ouverture et la fermeture d'une session se fait depuis la **barre de menu démarrer** (reportez vous au chapitre 3).

COMPRENDRE LES UTILISATEURS

4 – Quel utilisateur est actif ?



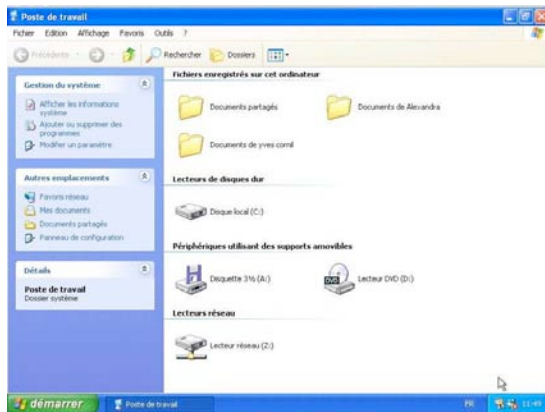
Si l'ordinateur comporte plusieurs comptes utilisateurs, comment connaître l'utilisateur qui actuellement est actif ?

Allez dans la barre de **menu démarrer** qui indique en première position le nom de l'utilisateur actif.

Ici l'utilisateur actif est yves cornil (ou la session active appartient à l'utilisateur yves cornil).



5 – Confidentialité et sécurité des données des utilisateurs.



L'utilisateur voit ses dossiers ainsi que les dossiers des autres utilisateurs (*ici depuis l'outil poste de travail*).

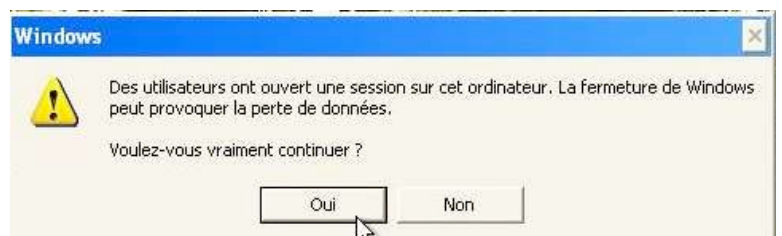
Un utilisateur peut-il voir les données d'un utilisateur ? Un utilisateur peut-il modifier ou supprimer des données d'un autre utilisateur ?

Un utilisateur, même limité, peut voir, modifier ou supprimer des données, y compris d'un administrateur.

Pour avoir un système sécurisé il faut utiliser le gestionnaire de fichier NTFS (New Technology File System) de Windows NT.

Par contre chaque utilisateur aura ses propres réglages, en particulier chaque utilisateur pourra avoir son propre système de messagerie (logiciel, comptes, mots de passe...), son propre système de gestion de musique (logiciel, bibliothèque...).

Un utilisateur, même limité, peut éteindre l'ordinateur et fermer d'autres sessions (cependant il est averti).



yves.cornil@microcam06.org