

LES PARFUMS, LES HUILES ESSENTIELLES



LEPENDU Anna

LAMBERT Aude

PLAN



- ⌘ Introduction
- ⌘ I/Définition
- ⌘ II/Olfaction
- ⌘ III/Techniques de fabrication
 - ☒ III/1- Huiles essentielles
 - ☒ III/2- Parfums
- ⌘ IV/Huiles essentielles
 - ☒ IV/1- Critères de choix
 - ☒ IV/2- Conservation
 - ☒ IV/ 3- L'huile essentielle un mélange complexe
- ⌘ V/Parfums
 - ☒ V/1- Familles
 - ☒ V/2- Définition de l'eau de parfum et eau de toilette
 - ☒ V/3- Recette de l'eau de Cologne
- ⌘ Conclusion

INTRODUCTION

⌘ Parfum : perfumar

⌘ Avant : substances naturelles

- végétales
- animales

⌘ Aujourd'hui : produits de synthèse



I/Définition

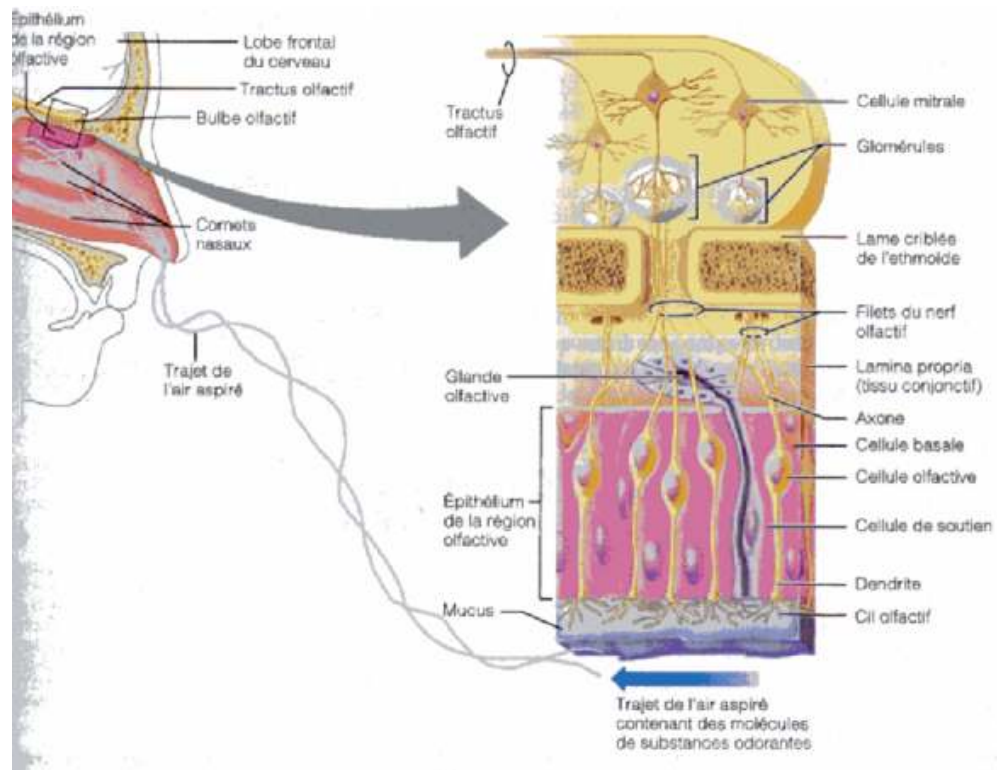


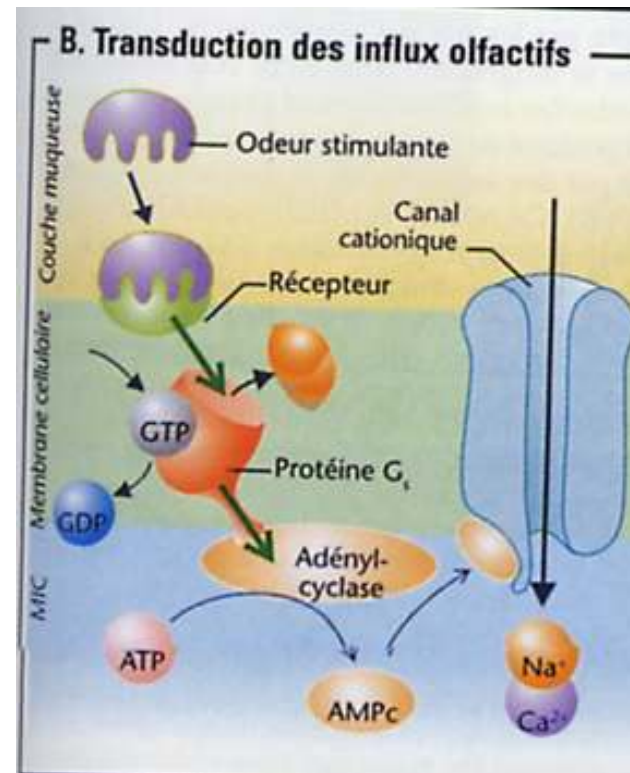
☒ Huile essentielle

☒ Essence naturelle

☒ Oléorésine

II/Mécanisme de l'olfaction



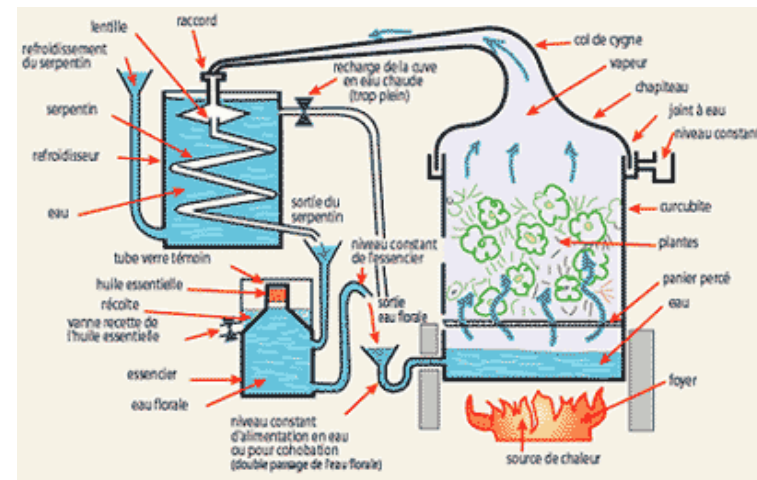


III/Techniques de fabrication

III/1-Huiles essentielles

Par distillation des végétaux et entraînement à la vapeur d'eau

- ☒ cuve d'un alambic
- ☒ placer plantes dans un panier
- ☒ vapeur d'eau traverse plantes
- ☒ arômes
- ☒ refroidissement vapeur et condensation
- ☒ h.e. moins dense que eau florale
- ☒ rendement variable selon plantes





A titre d'exemple, pour obtenir 1 kg d'huile
essentielle, il faut :

Lavande	100 kg
Mélicse	7 tonnes
Rose	4 tonnes
Verveine	1 tonne
Violette	3.3 tonnes

⊞ L'expression:

- ⊞ écorce d'agrumes
- ⊞ peau d'orange
- ⊞ poches sécrétrices du zeste de l'agrumes brisées par pression à froid
- ⊞ essence



Autres méthodes



☒ Extraction de principes aromatiques

- ☒ par solvant
- ☒ CO2 supercritique
 - absolu

⌘ L 'enfleurage:

- ☒ antiquité égyptienne
- ☒ dépôts plantes sur graisse
- ☒ mélange graisse et alcool
- ☒ évaporation de l 'alcool
- ☒ absolu

⌘ III/2-Les parfums

- Technologies de la synthèse: nouvelles nuances

Softact:
extraction
par CO₂

Nature Print:
CPG et spectrographie
de masse



IV/Huiles essentielles

⌘ IV/1- Critères de choix des H.E.

- espèce botanique
- partie du végétal où est extraite l'h.e.
- précision du chimiotype pour certaines h.e.
- origine géographique, mode de culture
- mode d'extraction



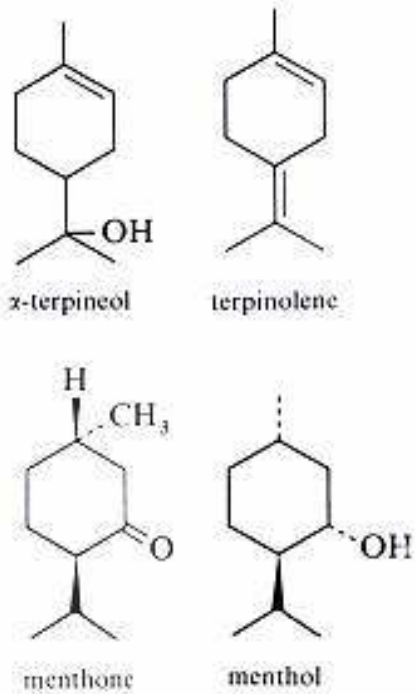


⌘ IV/2- Conservation

- H.E. fragiles et volatiles
- conservation:
 - flacons bruns
 - hermétiquement bouchés
 - à l'abri de l'air, lumière et variations de température
 - 2 à 5 ans en position verticale

⌘ IV/3- Huiles essentielles:

- Un mélange complexe : assemblage subtil



V/ PARFUMS

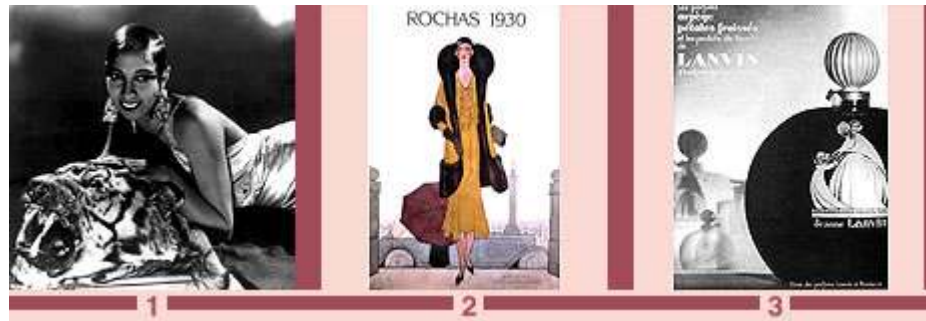


⌘ 7 familles de parfum:

- les chyprés
- les fougères
- les cuirs
- les hespéridés
- les orientaux
- les boisés
- les floraux

⌘ V/2- Définition

- ⊗ **eau de parfum** : solution alcoolique d 'essences parfumées à 8-15%
- ⊗ **eau de toilette** : solution alcoolique d 'essences parfumées à 4-8%



V/3- Recette de l'eau de Cologne:

- 3% d'huile essentielle pour 100mL d'eau de Cologne
 - 97mL d'alcool
 - 12 gouttes de bergamote
 - 2g de genièvre
 - 15g de néroli
 - 12g d'origan
 - 6g de mandarine
 - 30g de romarin à camphre



CONCLUSION



- Inconvénient
- Aujourd'hui
- Autres usages des huiles essentielles



⌘ BIBLIOGRAPHIE

- ⌘ www.naturemania.com/naturo/essentiel2.html
- ⌘ www.refer.mg/cours/wd/he/he_1.htm
- ⌘ <http://olfac.univ-lyon1.fr>
- ⌘ www.osmoz.fr/tech_fab/tech_fab.asp
- ⌘ Atlas de poche de physiologie, édition flammariion
- ⌘ Anatomie physiologie humaine, Elaine N.Marieb