

OFFRIR DES SERVICES PERSONNALISÉS AUX ACTEURS DE LA COOPÉRATION DÉCENTRALISÉE

L'Extranet de la Commission nationale de la coopération décentralisée « CNCD à la carte » sur France Diplomatie vous permet de bénéficier d'informations exclusives et met à votre disposition toute une série de services et d'outils qui vous sont strictement réservés.

UN OUTIL INTERMINISTÉRIEL ET MULTI-PARTENAIRES AU SERVICE DE LA COOPÉRATION DÉCENTRALISÉE

L'Extranet de la Commission nationale de la coopération décentralisée (CNCD), instance de dialogue entre l'État et les collectivités territoriales présidée par le Premier Ministre, est réservé à l'ensemble des acteurs de la coopération décentralisée :

- Ambassades
- Collectivités territoriales
- Associations nationales d'élus
- Associations internationales d'élus
- Réseaux régionaux
- Ministères et opérateurs
- Préfectures

COMMENT ACCÉDER À MON ESPACE PERSONNEL ?

Votre espace personnel est accessible à tout moment de votre navigation sur www.diplomatie.gouv.fr/cncd en cliquant sur le lien correspondant au groupe auquel vous appartenez dans la rubrique « Extranet » en colonne de droite. Si vous cliquez sur un article présentant un cadenas, il vous sera également demandé de vous identifier.

Pour vous identifier, vous aurez alors besoin de :

- votre identifiant (celui que vous aurez choisi lors de votre inscription),
- votre mot de passe (celui que vous aurez choisi lors de votre inscription).

GÉRER MES INFORMATIONS PERSONNELLES

À chaque instant, vous pouvez, si vous le souhaitez, modifier ou compléter les informations personnelles liées à votre compte dans la rubrique « Vérifier mes informations personnelles », située en haut de page de votre espace personnel « CNCD à la carte ». Vous pourrez ainsi changer votre mot de passe, votre identifiant ou votre adresse courriel et mettre à jour toutes les autres informations qui vous concernent directement dans le formulaire en ligne.



DEMANDER UN NOUVEAU MOT DE PASSE

En cas d'oubli ou de perte de votre mot de passe, vous pourrez le retrouver en cliquant sur « Mot de passe oublié ». Votre mot de passe vous sera alors adressé automatiquement par courriel.

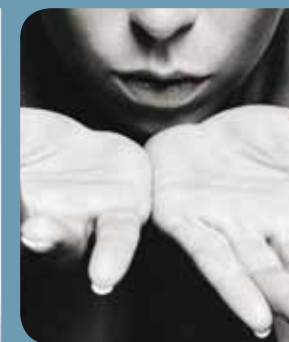
Partageons nos expériences pour un monde meilleur

CONTACT

Commission nationale de la coopération décentralisée (CNCD)
Délégation pour l'action extérieure des collectivités territoriales (DAECT)
Direction générale de la mondialisation, du développement et des partenariats (DGM)
57, boulevard des Invalides – 75007 Paris 07SP
Tél : 01 53 69 34 41 – Télécopie : 01 53 69 34 46
jerome.duplan@diplomatie.gouv.fr

LE PORTAIL DE LA COOPÉRATION DÉCENTRALISÉE

EXTRANET CNCD À LA CARTE



COMMISSION NATIONALE DE LA
COOPÉRATION DÉCENTRALISÉE



MON ESPACE PERSONNEL «CNCD À LA CARTE»

En créant un compte dans l'Extranet de la Commission nationale de la coopération décentralisée (CNCD), vous pourrez accéder à votre espace personnel qui met à votre disposition des informations exclusives, des e-services personnalisés ainsi que des outils pratiques. Votre espace personnel vous permet aussi de vous abonner à la Lettre d'information mensuelle de la coopération décentralisée.

Merci de vous inscrire pour obtenir un mot de passe et un identifiant : ils vous serviront à vous identifier lors de vos prochaines connexions.




QUE PUIS-JE FAIRE AVEC MON ESPACE PERSONNEL ?

Votre espace personnel met à votre disposition des e-services personnalisés.

Archiver, consulter et gérer vos actualités préférées

- Lire des articles d'actualité qui vous sont réservés (articles cadencés).
- Bénéficier dans votre espace personnel d'une brève d'actualité spécifique selon le groupe que vous aurez choisi lors de votre inscription.
- Composer une liste d'articles d'actualité préférés que vous pourrez enregistrer dans votre espace personnel au fil de votre navigation en cliquant sur «Ajouter cet article à ma sélection». Vous pourrez ensuite conserver, consulter et gérer ces articles dans votre espace.

AVEC CNCD À LA CARTE,
**VOUS GÉREZ VOTRE
ESPACE PERSONNEL
COMME VOUS
LE SOUHAITEZ.** 

Créer et gérer vos albums personnalisés

- Composer des albums personnalisés en sélectionnant des cartes issues de notre Atlas de la coopération décentralisée que vous souhaitez conserver et que vous pourrez enregistrer dans votre espace personnel au fil de vos recherches. Dès qu'une carte à l'écran vous intéresse, vous pouvez cliquer sur « Enregistrer cette carte dans mon espace personnel ». Vous pourrez ensuite consulter et gérer ces cartes à chaque instant.

- Conserver en format pdf, par pays ou par continent, les extractions de données que vous aurez effectuées dans l'Atlas de la coopération décentralisée à partir de notre moteur de recherche. Après avoir cliqué sur « Recherche avancée » dans notre Atlas, vous pourrez cliquer sur « Exporter les résultats en pdf ». Vous pourrez ainsi enregistrer et consulter à chaque instant vos résultats de recherche en pdf dans votre espace personnel.

Déposer et gérer en ligne vos dossiers de demande de cofinancement

- Déposer en ligne vos dossiers dans le cadre de nos appels à projet annuels ou triennaux (réservé aux collectivités territoriales).
- Consulter et gérer en temps réel les dossiers que vous avez déposés ou les dossiers qui vous concernent (réservé aux ambassades, collectivités territoriales, ministères et opérateurs et préfetures).
- Emettre en ligne vos avis sur les projets déposés dans le cadre de nos appels à projet annuels ou triennaux (réservé aux ambassades, préfetures, ministères et opérateurs).
- Consulter un historique de vos télédéclarations effectuées : Aide publique au développement et mise à jour de l'Atlas de la coopération décentralisée.

AVEC CNCD À LA CARTE,
VOUS DISEZ D'OUTILS
RÉSERVÉS QUE VOUS UTILISEZ
COMME VOUS LE SOUHAITEZ.

DES OUTILS PRATIQUES

Votre espace personnel met à votre disposition des outils pratiques qui vous sont strictement réservés :

- Télédéclaration annuelle de l'Aide publique au développement de votre collectivité territoriale.
- Téléprocédure de recensement et de mise à jour de l'Atlas de la coopération décentralisée.
- Téléprocédure réservée aux ambassades de recensement et de mise à jour des projets dans la bourse-projets de la coopération décentralisée.



Votre espace personnel vous permet aussi de vous abonner à la Lettre d'information mensuelle de la coopération décentralisée.

COMMENT CRÉER MON ESPACE PERSONNEL «CNCD À LA CARTE» ?

Pour créer votre espace personnel dans l'Extranet de la CNCD, vous devez préalablement créer un compte. Il vous suffit pour cela d'aller sur le site de France Diplomatie à l'adresse www.diplomatie.gouv.fr/cncd et de cliquer sur le groupe auquel vous appartenez dans la rubrique « Extranet » en colonne de droite. Vous complétez ensuite le formulaire d'inscription en ligne.

Dès que vous aurez validé le formulaire d'inscription et que nous aurons vérifié les informations saisies, vous recevrez un courriel de confirmation de votre inscription. Vous pourrez alors immédiatement vous connecter à votre espace personnel.

