

Des machines pour  
nourrir les Hommes



**CODEART**

asbl

CODEART asbl

15, Chevémont

B-4852 HOMBORG

Tél.: 0032(0)87 78 59 59

Fax: 0032(0)87 78 79 17

info@codeart.org

[www.codeart.org](http://www.codeart.org)

Ce document est mis gratuitement à disposition en ligne sur le site internet de [www.codeart.org](http://www.codeart.org).

Il est destiné à être diffusé et reproduit largement.

**CODEART** développe des projets visant à résoudre des problèmes techniques récurrents dans les pays du Sud et en lien direct avec la production et la transformation des productions vivrières par les producteurs locaux eux-mêmes et les artisans locaux qui offrent leur service aux paysans.

**CODEART** complète son appui technique par l'offre de toute information susceptible d'aider les partenaires dans la maîtrise de technologies nécessaires au développement du pays.

Les productions, plans et savoir-faire développés sont mis à la disposition de l'ensemble des acteurs du secteur du développement tant au Nord qu'au Sud.

Dans les cas justifiés, une version papier peut vous être envoyée sur simple demande à [info@codeart.org](mailto:info@codeart.org).

Si vous avez des questions, si vous constatez des imperfections ou si vous avez des expériences similaires à partager, nous vous remercions de nous contacter.

## **FABRICATION D'UNE VANNEUSE A MAIS, PETIT MIL, SORGHO,...** **PLANS**

Classification : **document Technique de fabrication**

Fiabilité : **F2-Bonne fiabilité – prototype testé mais pas encore diffusé**

Nom de l'auteur du document : **Les ATELIERS-ECOLES DE CAMP-PERRIN - HAITI**

Date de conception : **Avril 2009**

Date de mise en ligne : **2010**

Référence interne : **B562**

## LES ATELIERS-ECOLES DE CAMP-PERRIN

### CONSTRUCTION D'UNE VANNEUSE



Maïs, petit mil, sorgho, ...sépare la paille des grains.

## 1. Procédure de travail

- A la remise des pièces, aux différents stades de la fabrication, l'artisan reconnaît la qualité du travail fourni en acceptant la marchandise et en signant le label de qualité (en cas de refus, un formulaire sera à remplir et archivé pour permettre d'améliorer le processus de fabrication).
- De même au final, le magasinier accepte le label et remet le travail au peintre.
- Le magasinier signe le travail après peinture pour le retour au magasin.

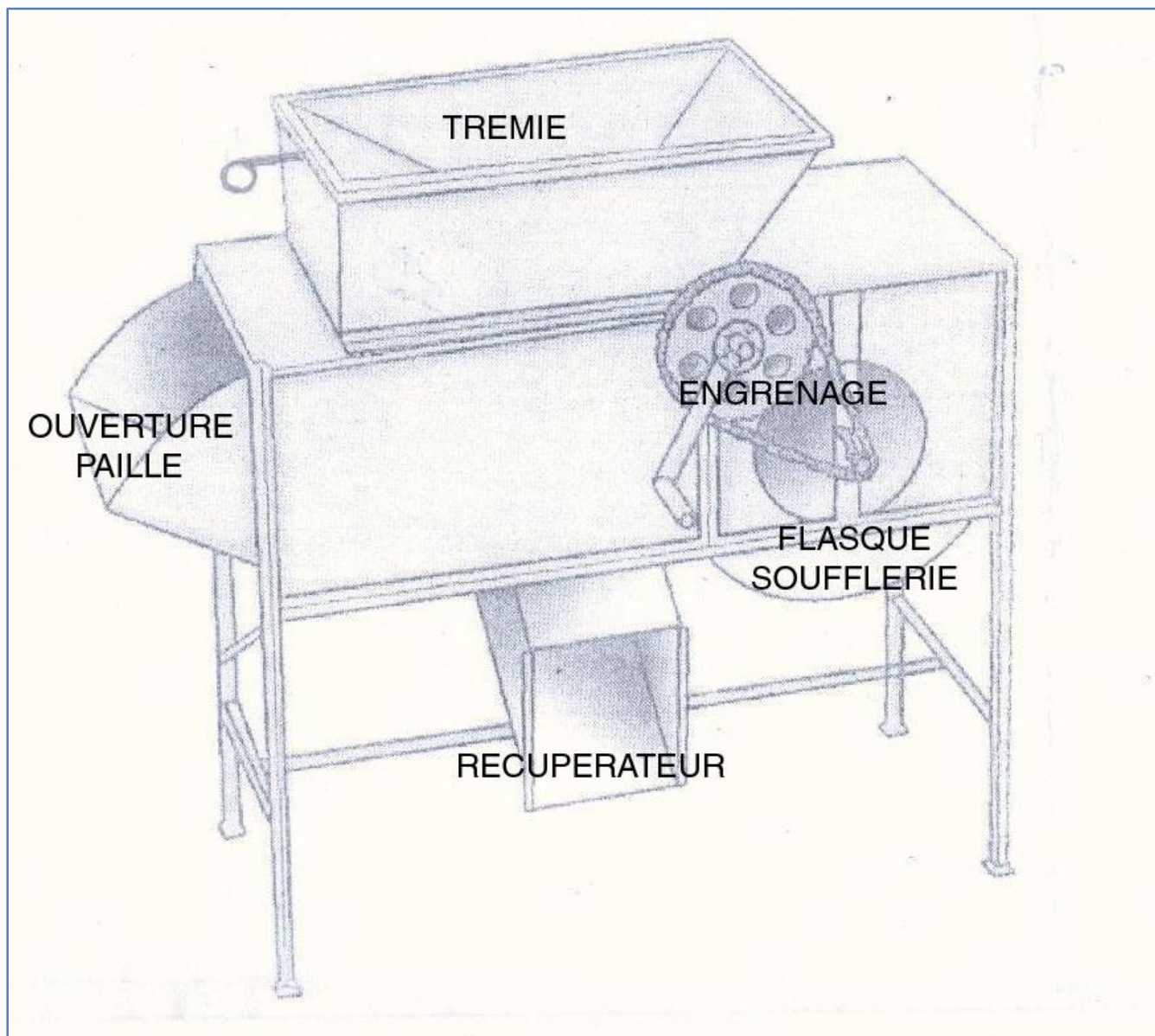
## 2. Matériel

<b>VANNEUSE</b>
-----------------

<b>LISTE DU MATERIEL</b>
--------------------------

Désignation	Quantité
Pignon	2
Chaîne	1

### 3. La vanneuse

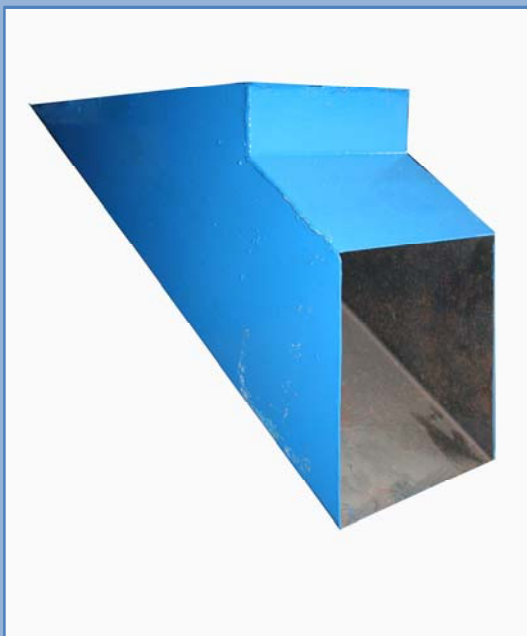




#### 4. Photos des pièces détachées



TREMIE



RECUPERATEUR



PLAQUE DE VENTILATION



FLASQUE SOUFFLERIE



MANIVELLE



ENGRENAGE



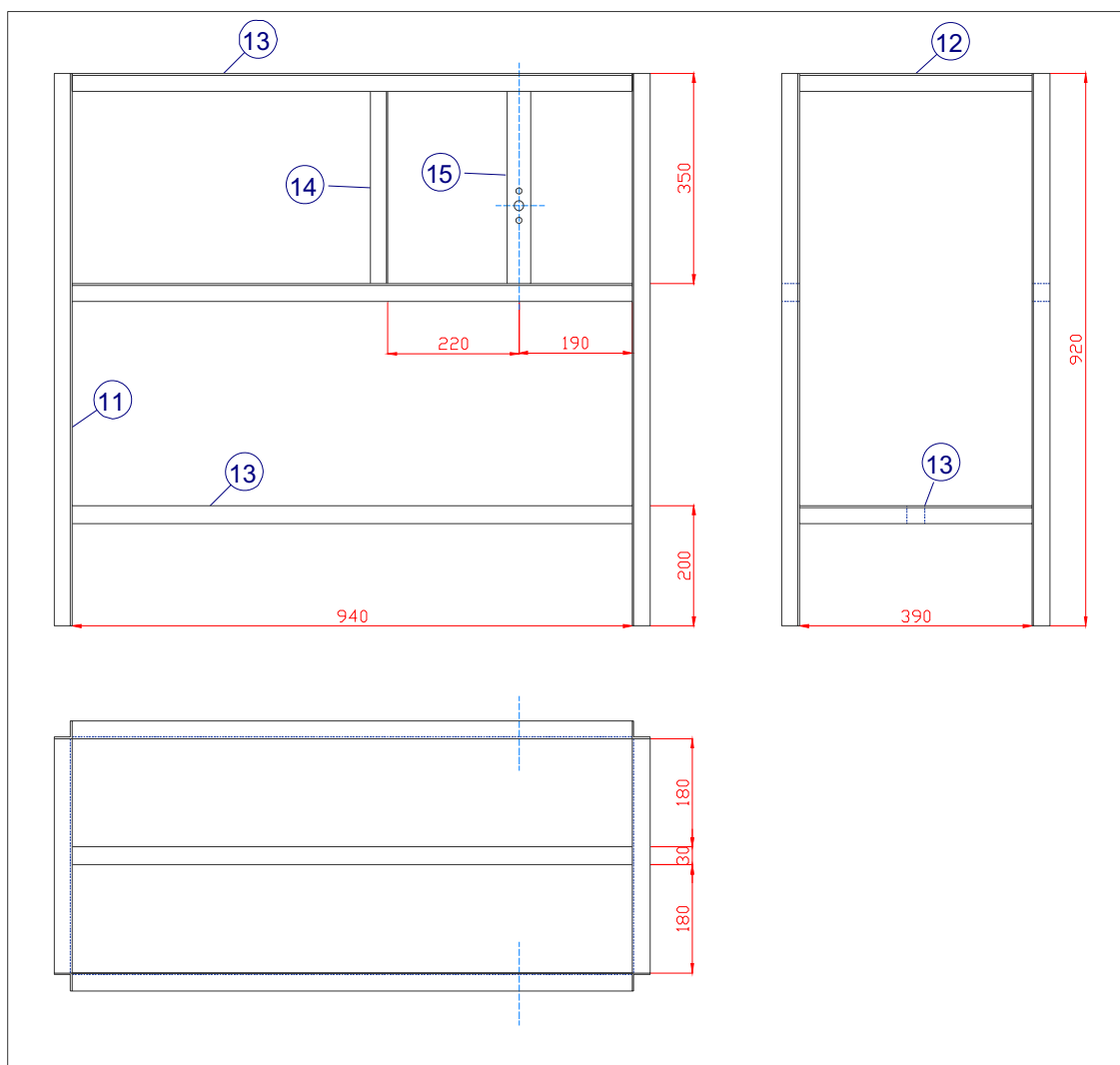
PIED



# PLANS

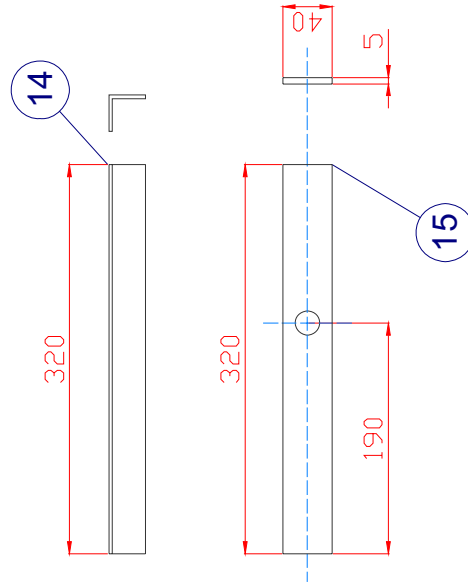
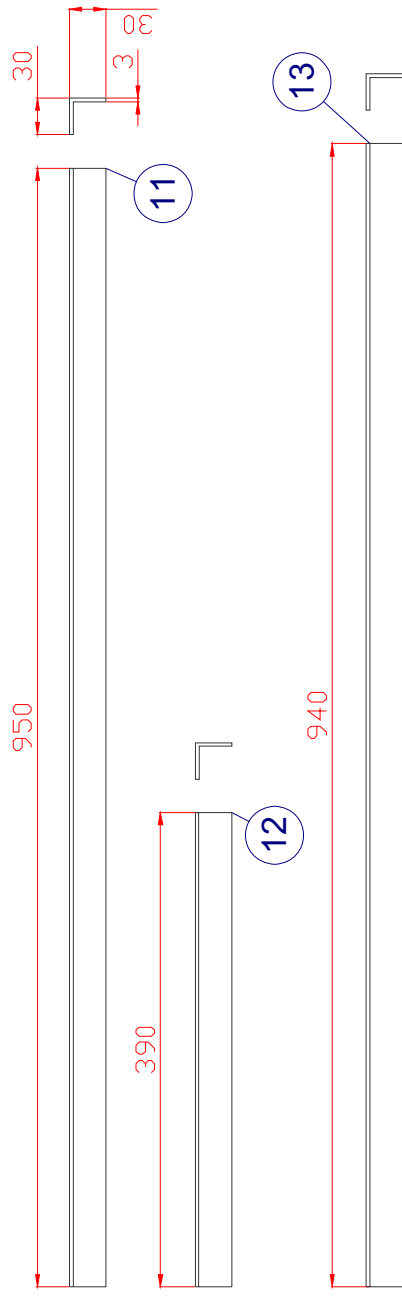
# **1. PLAN D'ENSEMBLE / CHASSIS / SYSTÈME DE TRIAGE ET EVACUATION**

10	Récupération extérieure	2	Tôle 150x160x1
9	Fermeture dessus	2	Tôle 170x395x1
8	Récupérateur	2	Tôle 570x550x1
28	Flasque soufflerie	2	Tôle 450x450x1
21	Pourtour latéral trémie	1	Tôle 1640x255x1
34	Engrenage	1	
24b	Tige de réglage	1	Fer plat Ø10x230
3	Fermeture côté	2	Tôle 680x340x1
2	Ouverture paille	1	Tôle 1068x370x1
11	Pieds	4	L 30x30x3x950
Rep	Désignation	Nbr	Caractéristiques
			Origine : Atelier de Camp-Perrin HAITI
<b>10</b>			
<b>Vanneuse 3 vues</b>			
<b>VANNEUSE MANUELLE</b>			



15	Support pignon	2	Fer plat 40x5x320
14	Support de soufflerie	2	L 30x30x3x320
13	Longitudinales	5	L 30x30x3x940
12	Traverses	4	L 30x30x3x390
11	Pieds	4	L 30x30x3x920
Rep	Désignation	Nbr	Caractéristiques

		Origine : Atelier de Camp-Perrin	HAITI	<b>10</b>
<b>Chassis vanneuse manuelle VANNEUSE MANUELLE</b>				

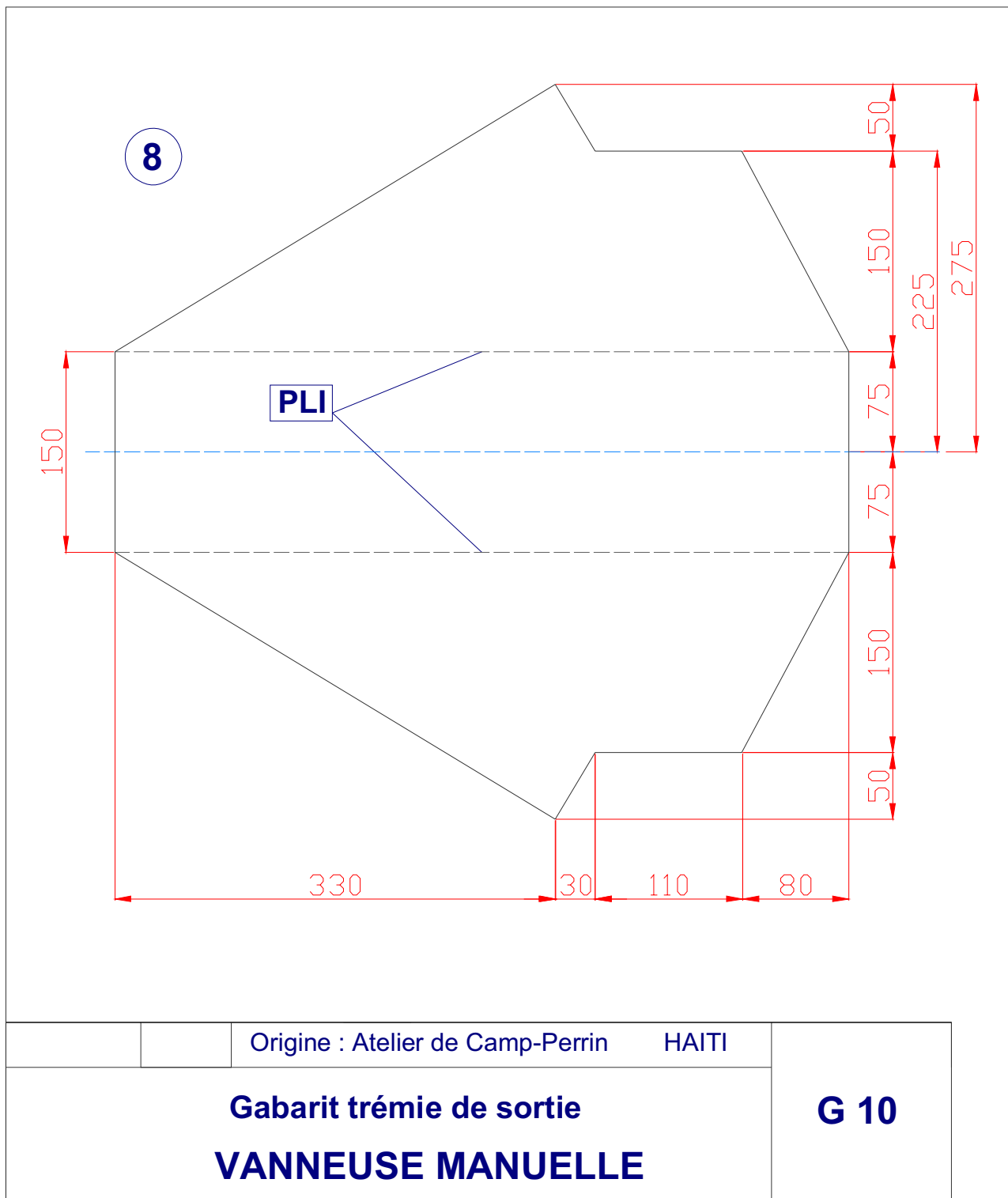


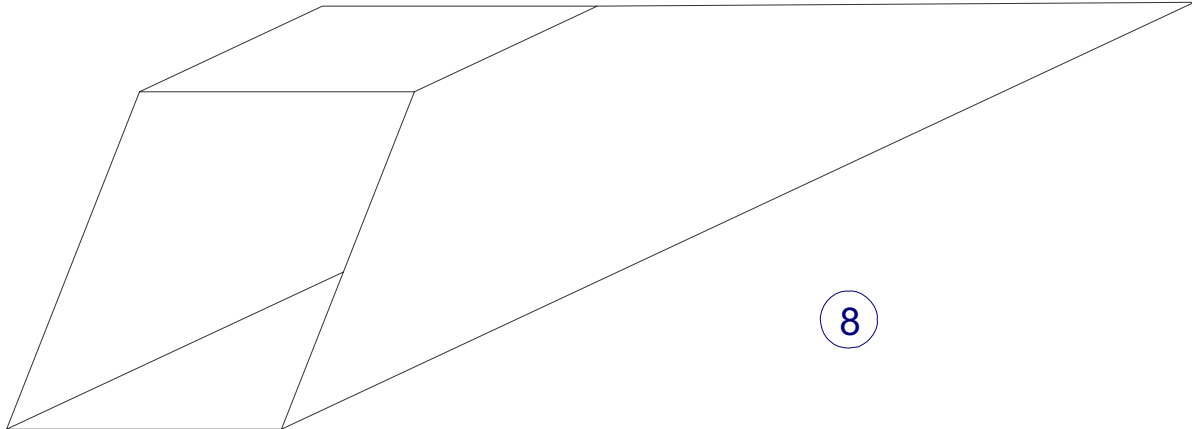
15	Support pignon	2	Fer plat 40x5x320
14	Support de soufflerie	2	L 30x30x3x320
13	Longitudinales	5	L 30x30x3x940
12	Traverses	4	L 30x30x3x390
11	Pieds	4	L 30x30x3x950
Rep	Désignation	Nbr	Caractéristiques

Origine : Atelier de Camp-Perrin HAITI

10

**Pièces chassis vanneuse manuelle**  
**VANNEUSE MANUELLE**

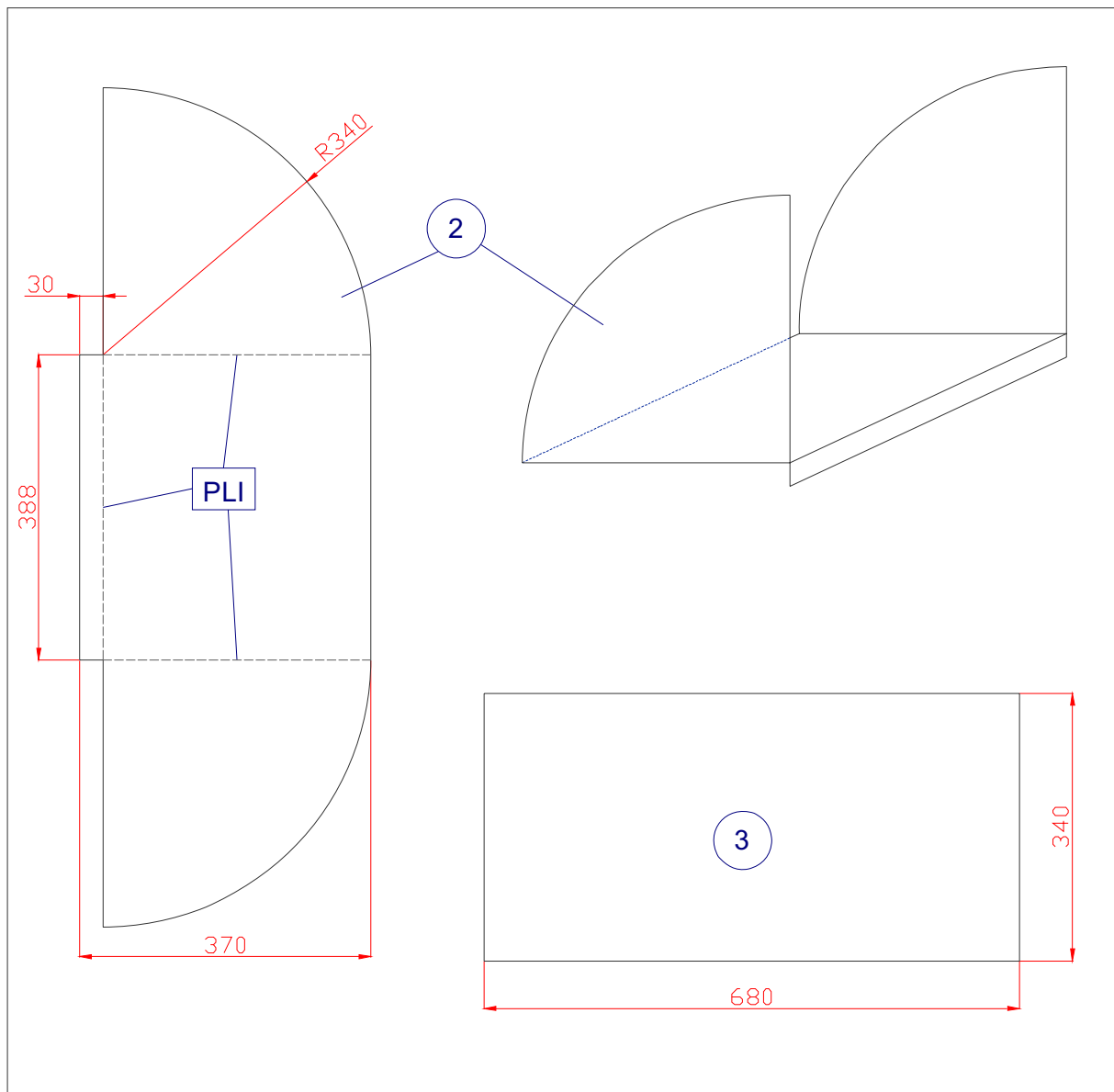




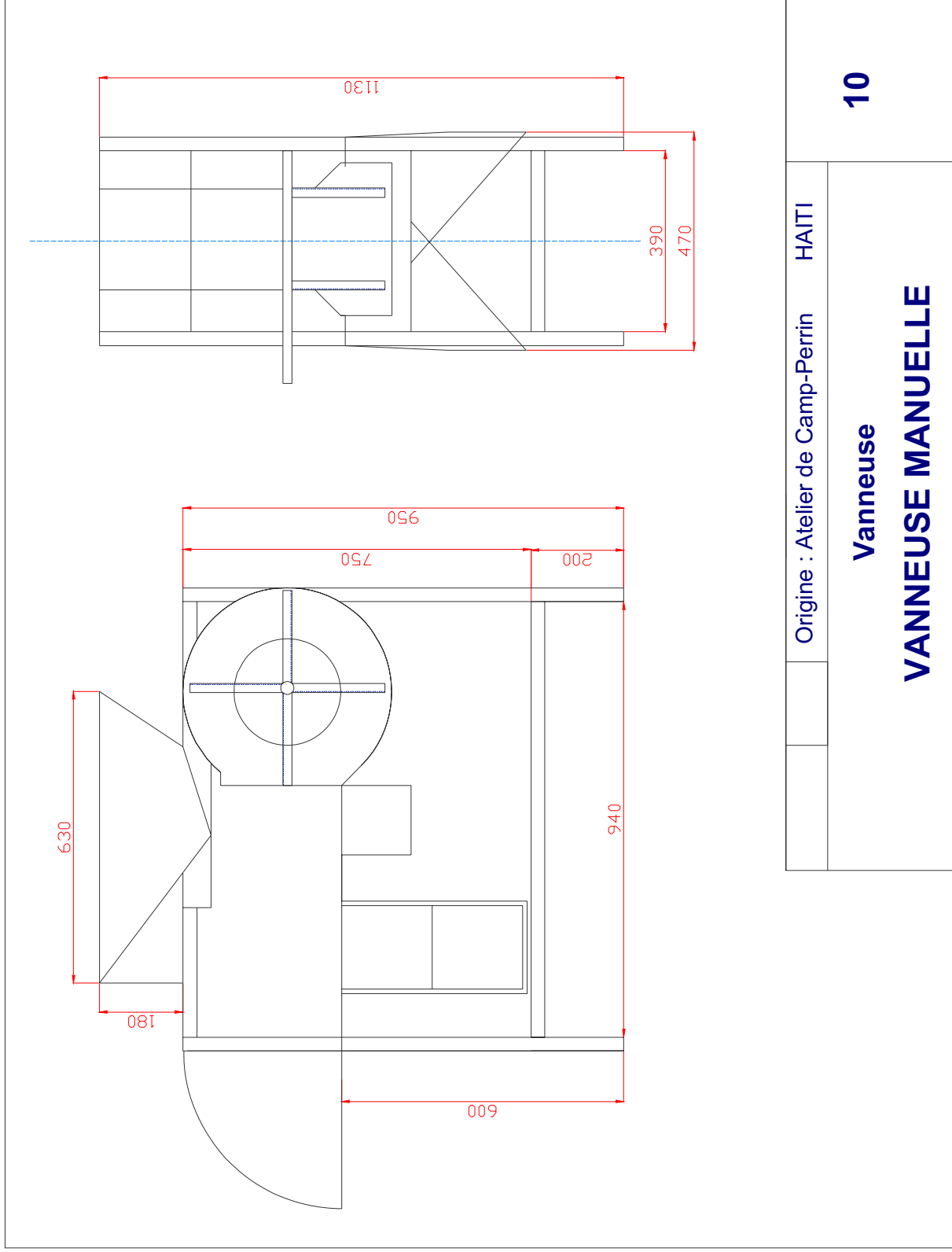
8	Récupérateur - trémie de sortie	2	Tôle 570x550x1 voir G8
Rep	Désignation	Nbr	Caractéristiques
		Origine : Atelier de Camp-Perrin HAITI	
<b>Récupérateur - trémie de sortie</b> <b>VANNEUSE MANUELLE</b>			<b>10</b>

10	Récupération extérieure	2	Tôle 150x160x1
9	Fermeture dessus	2	Tôle 170x395x1
Rep	Désignation	Nbr	Caractéristiques
		Origine : Atelier de Camp-Perrin	
		HAITI	
<p><b>Fermeture dessus et récupération extérieure</b></p> <p><b>VANNEUSE MANUELLE</b></p> <p><b>10</b></p>			





3	Fermeture côté	2	Tôle 680x340x1
2	Ouverture paille	1	Tôle 1068x370x1
Rep	Désignation	Nbr	Caractéristiques
Origine : Atelier de Camp-Perrin			HAITI
<b>Ouverture paille et fermeture côté</b>			<b>10</b>
<b>VANNEUSE MANUELLE</b>			

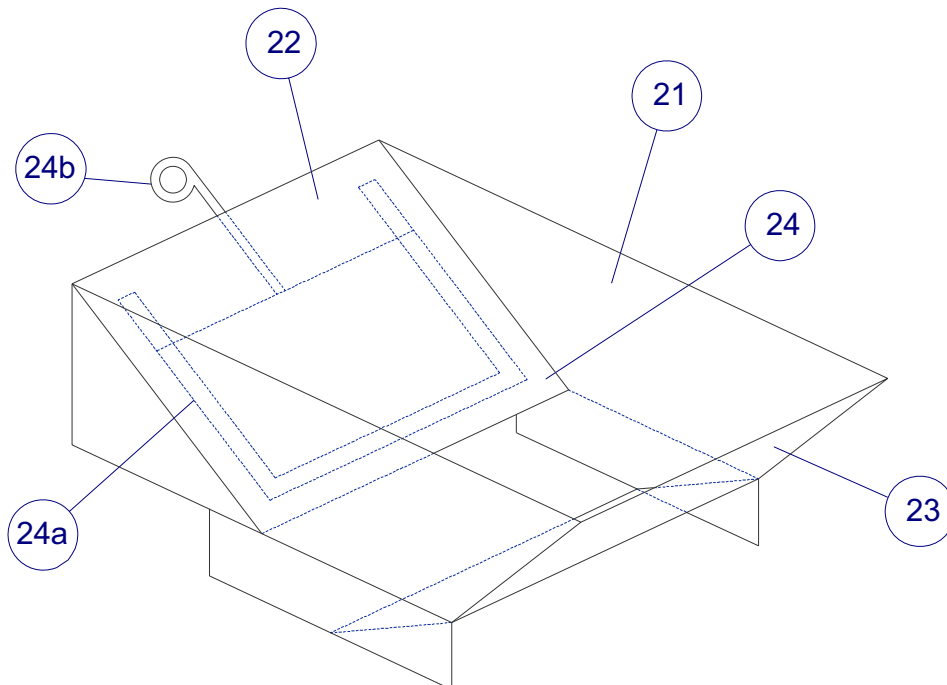


Origine : Atelier de Camp-Perrin HAITI

**10**

**Vanneuse**  
**VANNEUSE MANUELLE**

## 2. TREMIE / SOUFFLERIE



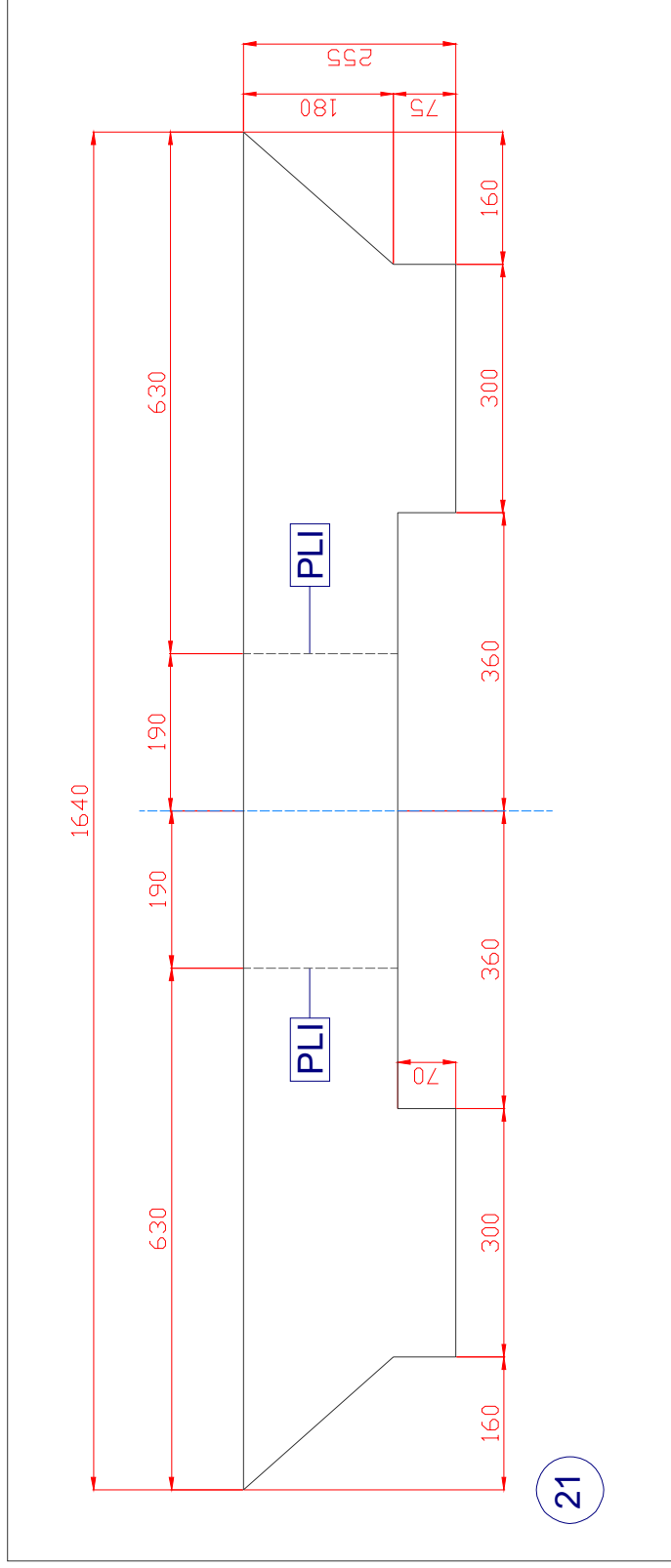
24b	Tige et réglage	1	Fer rond Ø 10x230
24a	Support réglage	2	Cornière 20x20x2x300
24	Réglage céréale	1	Tôle 375x250x1
23	Arrière trémie	1	Tôle 380x370x1
22	Glissière trémie	1	Tôle 380x370x1
21	Pourtour latéral trémie	1	Tôle 1640x255x1
Rep	Désignation	Nbr	Caractéristiques

Origine : Atelier de Camp-Perrin HAITI

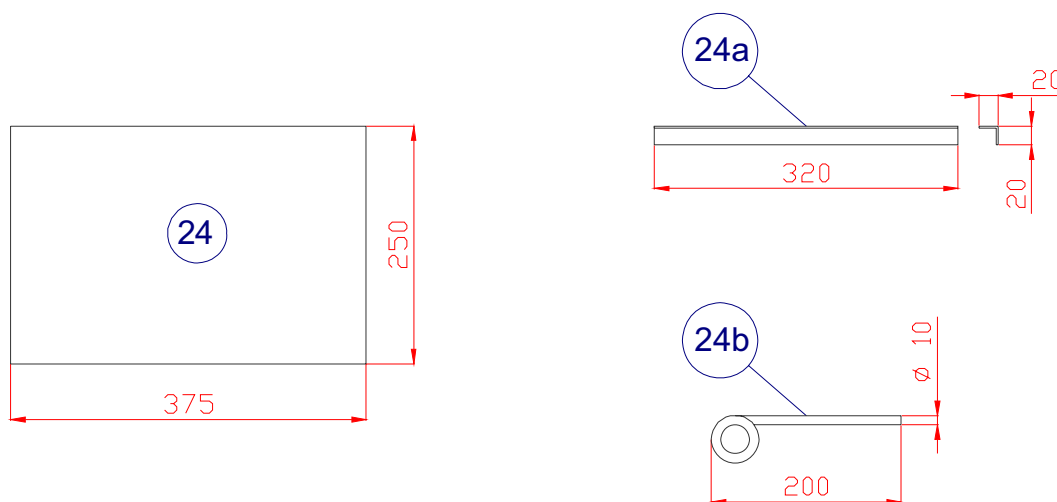
**Ensemble Trémie et réglage céréale**  
**VANNEUSE MANUELLE**

**20**

	<table border="1"> <tr> <td>23</td> <td>Arrière trémie</td> <td>1</td> <td>Tôle 380x370x1</td> </tr> <tr> <td>22</td> <td>Glissière trémie</td> <td>1</td> <td>Tôle 380x370x1</td> </tr> </table>	23	Arrière trémie	1	Tôle 380x370x1	22	Glissière trémie	1	Tôle 380x370x1
23	Arrière trémie	1	Tôle 380x370x1						
22	Glissière trémie	1	Tôle 380x370x1						
<table border="1"> <tr> <td>Rep</td> <td>Désignation</td> <td>Nbr</td> <td>Caractéristiques</td> </tr> <tr> <td></td> <td>Origine : Atelier de Camp-Perrin</td> <td></td> <td>HAITI</td> </tr> </table>	Rep	Désignation	Nbr	Caractéristiques		Origine : Atelier de Camp-Perrin		HAITI	<p style="text-align: center;"><b>20</b></p> <p style="text-align: center;"><b>Arrière et glissière trémie</b></p> <p style="text-align: center;"><b>VANEUSE MANUELLE</b></p>
Rep	Désignation	Nbr	Caractéristiques						
	Origine : Atelier de Camp-Perrin		HAITI						



21	Pourtour latéral trémie	1	Tôle 1640x255x1
Rep	Désignation	Nbr	Caractéristiques
	Origine : Atelier de Camp-Perrin		HAITI
<b>Pourtour latéral trémie</b>			<b>20</b>
<b>VANNEUSE MANUELLE</b>			

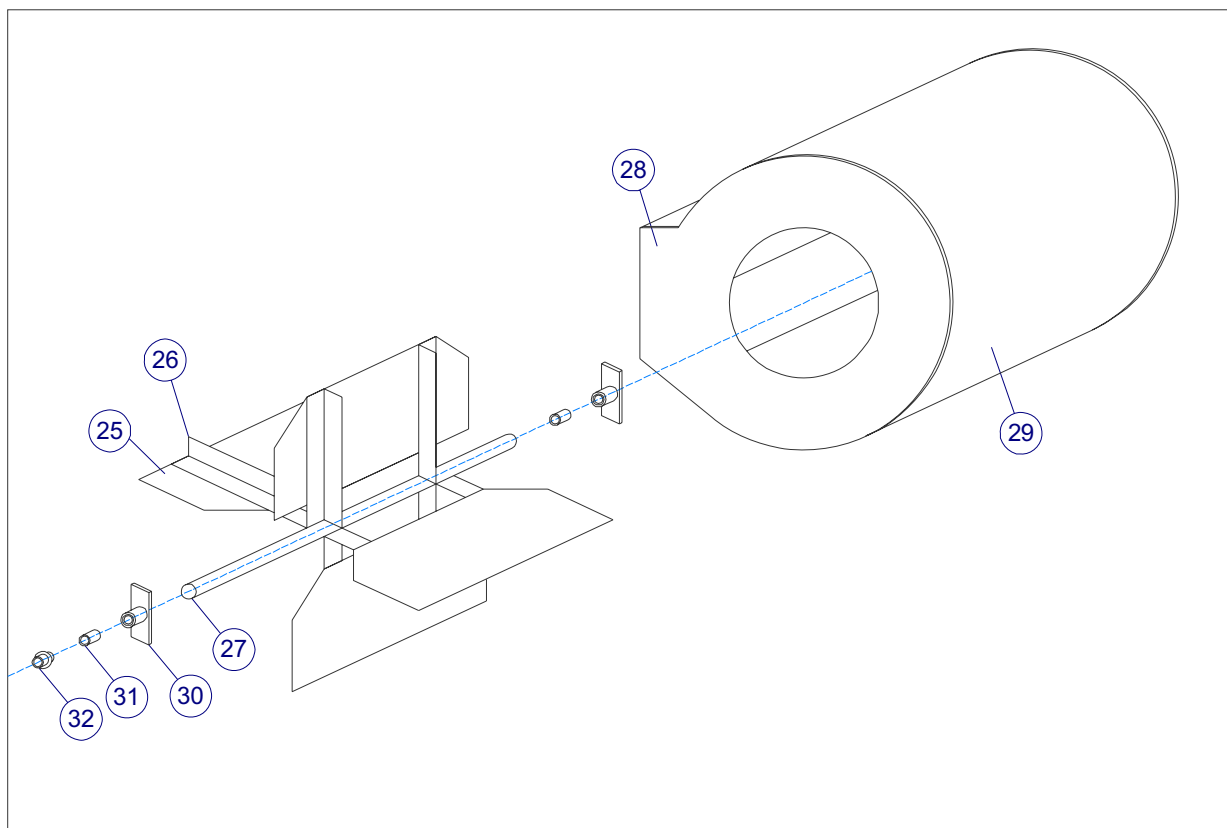


24b	Tige et réglage	1	Fer rond Ø 10x230
24a	Support réglage	2	Cornière 20x20x2x300
24	Réglage céréale	1	Tôle 375x250x1
Rep	Désignation	Nbr	Caractéristiques

Origine : Atelier de Camp-Perrin HAITI

**Réglage céréale**  
**VANNEUSE MANUELLE**

**20**



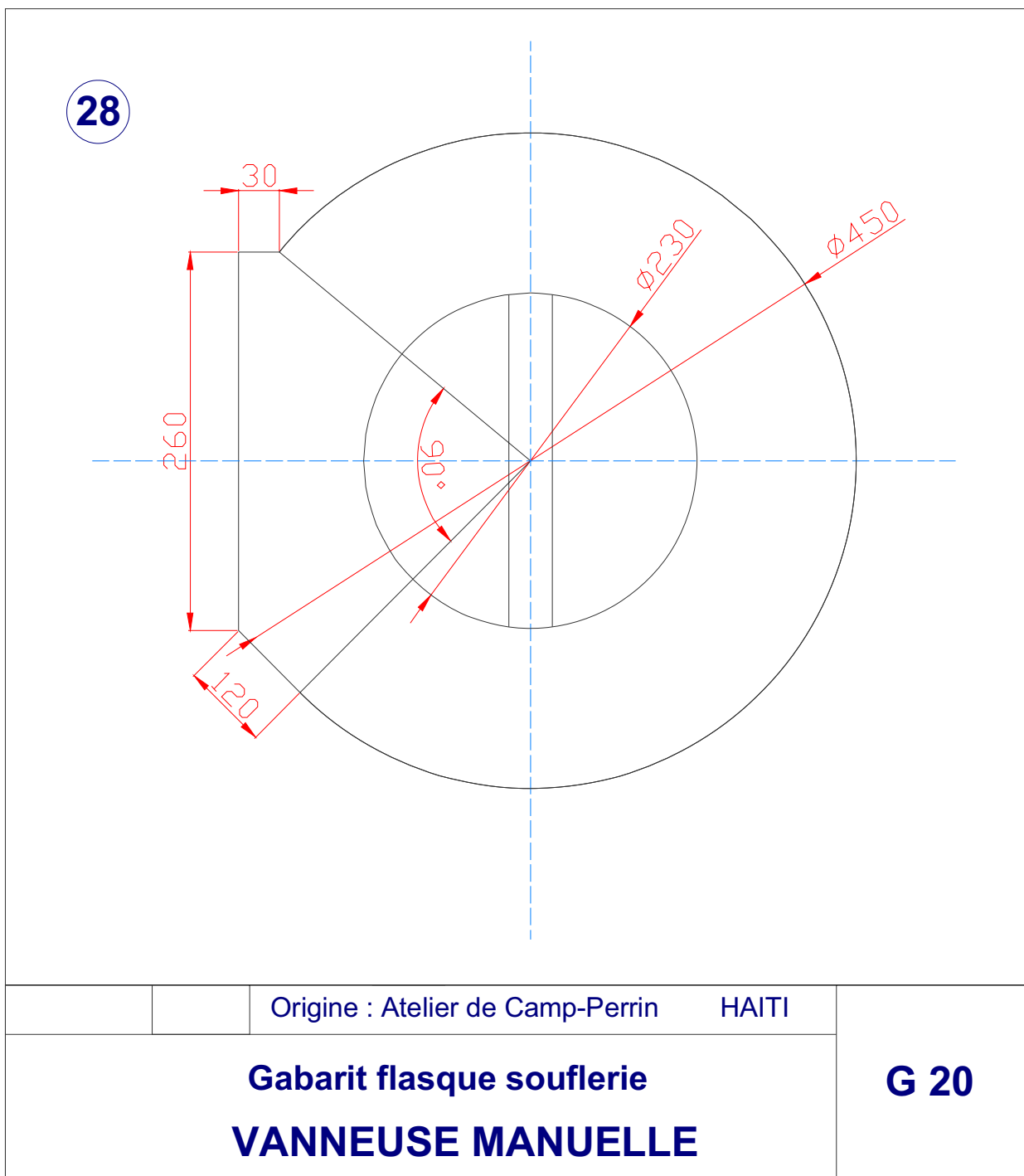
32	Petit pignon	1	Z=9 dents (commerce)
31	Bague	2	Bronze Ø24x20x25
30	Paliers	2	Fer plat 80x30x5
29	Carcasse soufflerie	1	Tôle 1225x388x1
28	Flasque soufflerie	2	Tôle 450x450x1
27	Axe ventilateur	1	Acier rond Ø20
26	Support de plaque	8	Cornières 20x20x2x200
25	Plaque de ventilation	4	Tôle 330x220x1
Rep	Désignation	Nbr	Caractéristiques

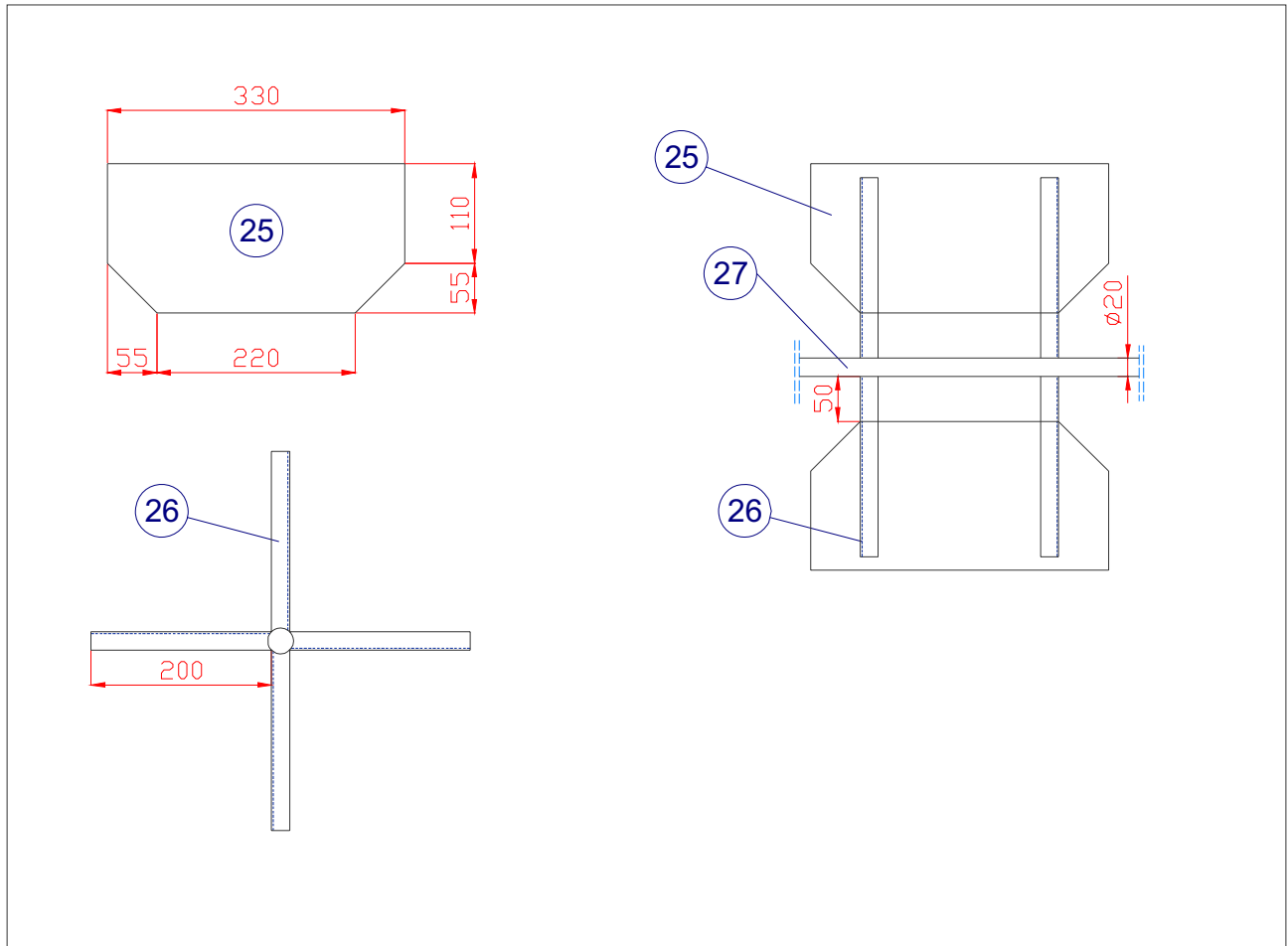
Origine : Atelier de Camp-Perrin HAITI

**Assemblage plaque de ventilation et soufflerie**  
**VANNEUSE MANUELLE**

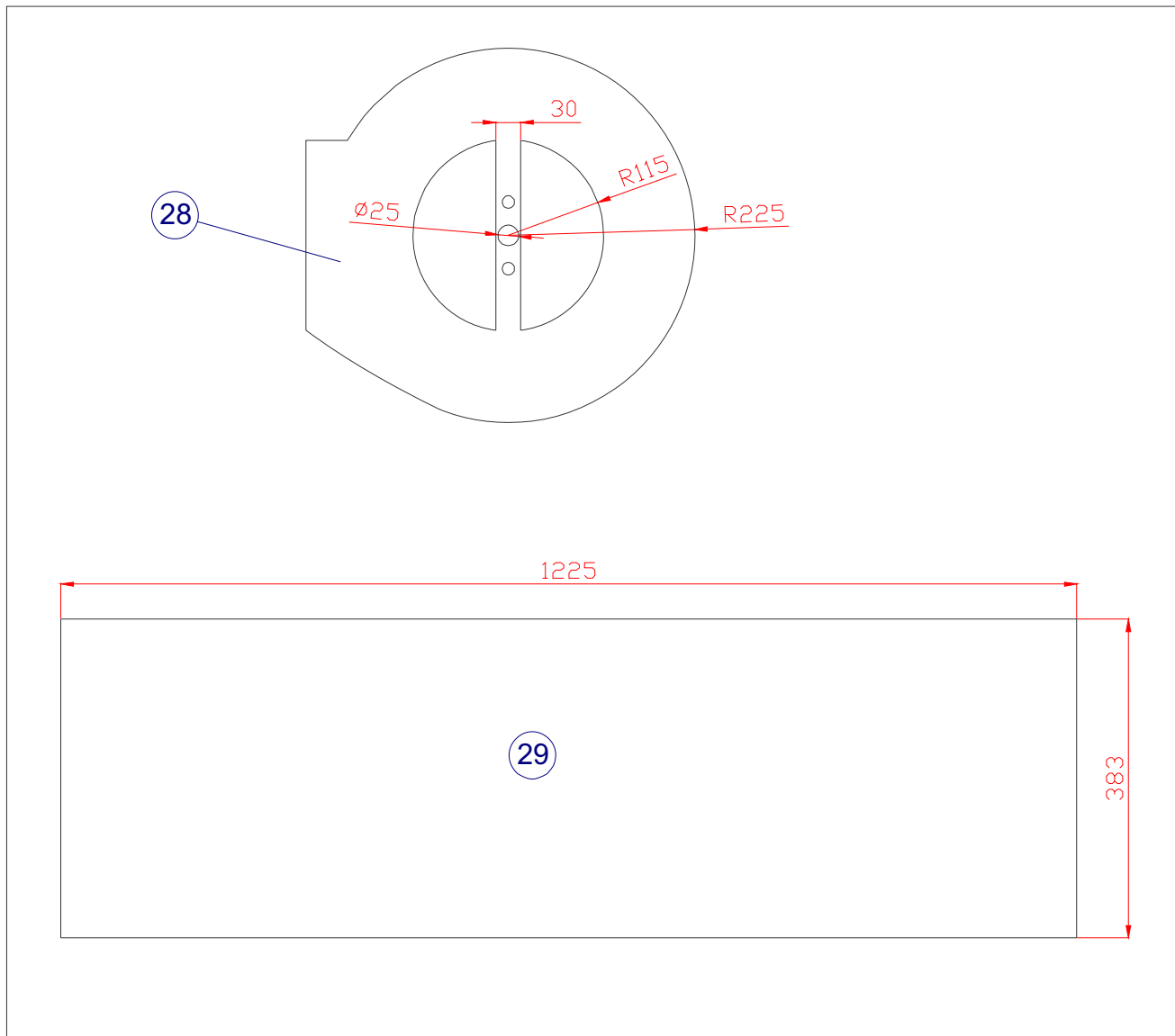
**20**





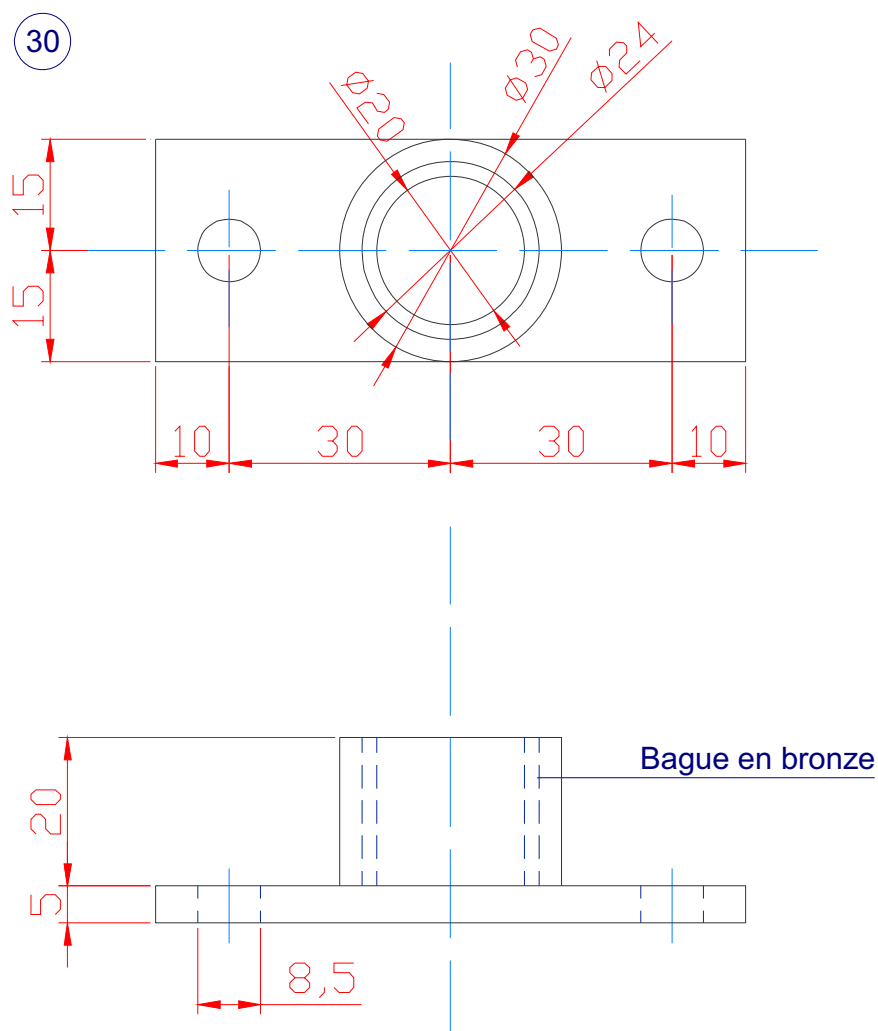


27	Axe ventilateur	1	Acier rond Ø 20x
26	Support de plaque	8	Cornières 20x20x2x200
25	Plaque de ventilation	4	Tôle 330x220x1
Rep	Désignation	Nbr	Caractéristiques
Origine : Atelier de Camp-Perrin			HAITI
<b>Plaque de ventilation, support et axe</b>			<b>20</b>
<b>VANNEUSE MANUELLE</b>			



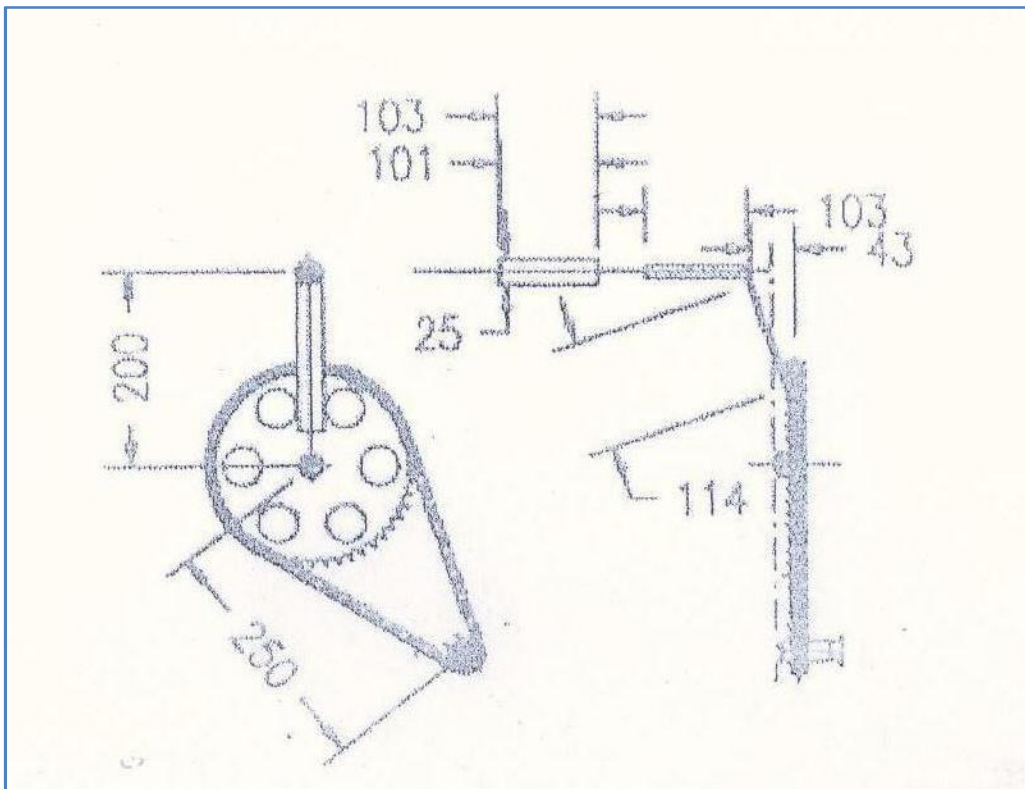
29	Carcasse soufflerie	1	Tôle 1225x383x1
28	Flasque soufflerie	2	Tôle 450x450x1 voir G20
Rep	Désignation	Nbr	Caractéristiques
	Origine : Atelier de Camp-Perrin		HAITI
<b>Flasque et carcasse soufflerie</b>			<b>20</b>
<b>VANNEUSE MANUELLE</b>			

### **3. SYSTÈME DE TRANSMISSION**



30	Paliers	2	Fer plat 80x30x5
Rep	Désignation	Nbr	Caractéristiques
		Origine : Atelier de Camp-Perrin	HAITI
<b>Paliers</b>			<b>30</b>
<b>VANNEUSE MANUELLE</b>			

**Engrenages et manivelle**



Engrenages

