

Contexte

La mission première des organisations (entreprises / coopératives) de productrices de karité au Burkina est de fournir à leurs membres des services susceptibles d'améliorer leur accès aux marchés afin d'accroître leurs revenus.

Enjeu de croissance pro-pauvre

La Stratégie de Développement Rural (SDR), la Stratégie de Croissance Accélérée pour un Développement Durable (SCADD) et la Stratégie de Promotion des exportations du Burkina place le karité parmi les filières importantes pour le développement économique du pays. C'est l'une des principales filières contributives à la réduction de la pauvreté au Burkina. Le karité génère des revenus et des emplois pour des milliers de personnes (environ 500 000 personnes dont 400 000 femmes).

Défi de commercialisation

En dépit des potentialités productives et de l'importance demandée en croissance la filière karité est exploitée en deçà de ses performances. L'enjeu fondamental du développement de la filière karité est la recherche des débouchés porteurs grâce à une meilleure compétitivité. Les acteurs de la chaîne de valeur, notamment les groupes de femmes, n'arrivent pas à conquérir avec efficacité et professionnalisme des marchés porteurs et à s'y positionner durablement.



Objectif Global du programme

Améliorer les revenus et les emplois des femmes dans les chaînes de valeur du karité au Burkina.

Objectifs spécifiques

- Objectif 1 : Contribuer à l'accroissement de la quantité et de la qualité de production de 12 organisations de productrices par la délivrance de services techniques, technologiques et financiers d'ici à 2015
- Objectif 2 : Améliorer les compétences des organisations locales en gestion, développement d'affaires et en négociation pour un accès équitable au marché d'ici à 2015
- Objectif 3 : Appuyer les plateformes multi acteurs à faire des plaidoyers et des lobbyings pour contribuer à améliorer les politiques en faveur des plus démunis.

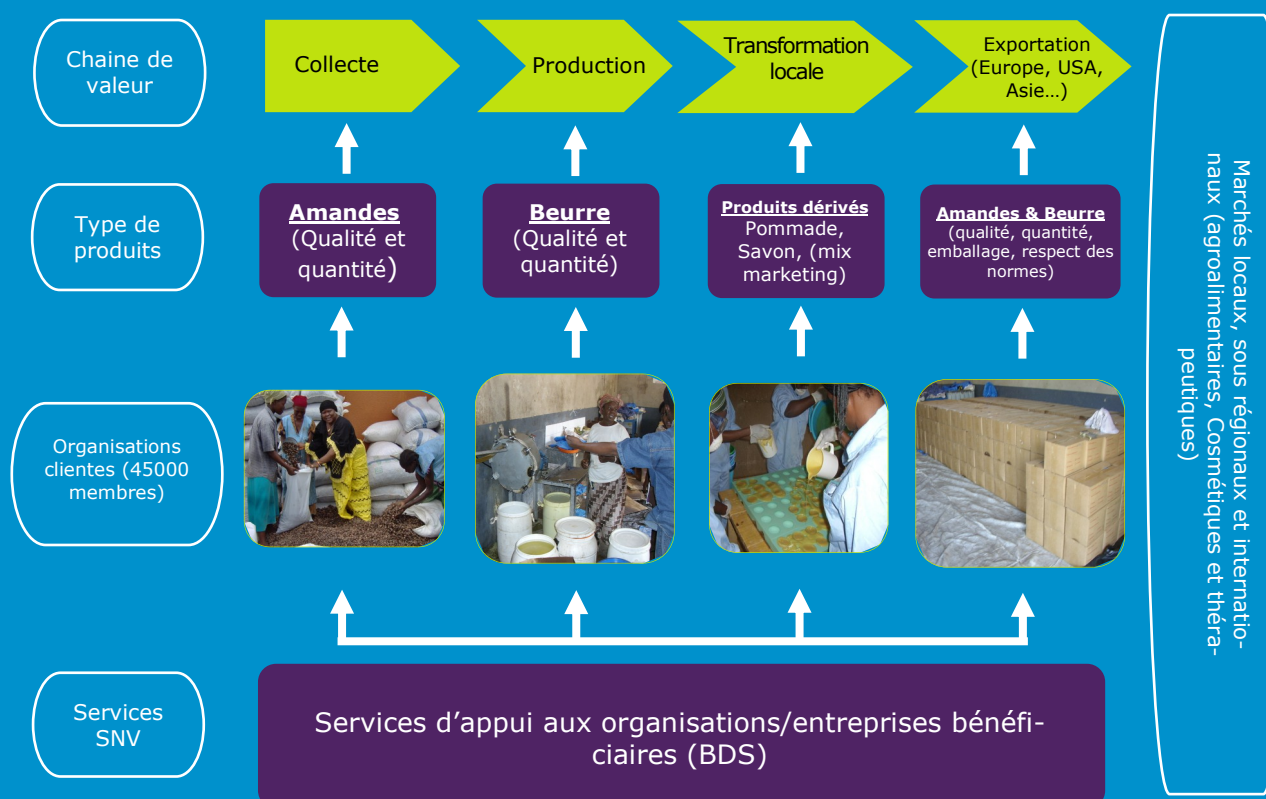


Impacts recherchés

Accroissement de 15% des revenus de 45000 personnes
Création de 200 emplois de femmes d'ici à 2015 (80% de femmes) dans la filière karité.

Approche

Face aux défis de la compétitivité et de conquête des marchés, le programme utilise de manière holistique l'approche facilitation des chaînes de valeur (VCD). Un aperçu de la logique d'intervention du programme est donné à travers le cadre suivant.



Services d'appui aux organisations/entreprises bénéficiaires (BDS)

Types de services/produits	Résultats
<u>Appui aux exportations</u> : amélioration de la qualité du beurre, organisation de la collecte des amandes, traçabilité, management et gouvernance interne, facilitation de la contractualisation	Insertion des entreprises organisations bénéficiaires dans les chaînes d'approvisionnement des grandes industries des huiles alimentaires et cosmétiques
<u>Appui aux développements des entreprises</u> : analyse des coûts, appui à la réorganisation de la production de la production, Plan marketing, Plan de communication, Business plan du projet de modernisation	Croissance, accroissement de capacité de production et augmentation des ventes, Mise en place d'un modèle d'affaire inclusif
<u>Appui à l'entrepreneuriat</u> : appui à la transformation locale et la distribution; Organisation de la chaîne d'approvisionnement, amélioration packaging, business plan, distribution	Croissance des activités, transformation organisationnelle (modèle d'entreprise marchandes)
Mise en relations commerciale, organisation, techniques de commercialisation, appui à la prospection	Croissance des activités et volume des transactions commerciales
Formation en bonnes pratiques d'extraction du beurre, organisation commerciale, restructuration, mise en relation commerciales	Diversification des produits, croissance des activités commerciales
<u>Appui à la gouvernance de la chaîne de valeur</u> : concertations intra et inter maillons, facilitations des actions collectives, animations des cadres de concertation interprofessionnels et multi-acteurs	Mémorandum sur la filière, Coordination des activités de commercialisation (lancement des périodes de campagne)