

**Bulletin d'Analyse de  
l'Huile Essentielle de Patchouli**  
Lot ARY/0/2764

---

**Identification**

**Nom INCI/CTFA :**

Pogostemon cablin (Patchouli) oil

**Nom latin :**

*Pogostemon cablin*

**N° CAS :** 84238-39-1

**N° EINECS :** 282-493-4

**Caractéristiques générales**

**Famille botanique :** Lamiaceae

**Obtention du produit :** Distillation à la vapeur d'eau des feuilles de patchouli

**Molécules principales :** Patchoulol,  $\alpha$ -Bulnésène,  $\alpha$ -Guaiène

**Allergènes :** Limonène

**Durée de conservation :** Ne contient aucun conservateur, se conserve en l'état pendant 5 ans à l'abri de la lumière, de l'air et de la chaleur.

**Caractéristiques du lot**

**Origine :** Inde

**Qualité :** Biologique (certifiée par Ecocert SAS F32600)

**Texture / Couleur / Odeur :** Liquide fluide et limpide / brun orangé / caractéristique

**Indice de réfraction (20°C) :** 1,506

**Densité (20°C°) :** 0,955

**Conditions d'analyse chromatographique**

Appareillage : GC 6890 MS 5975  
Gamme de masse : 40-450 uma  
Colonne : HP5ms / 30 m / 0,25 mm / 0,25  $\mu$ m

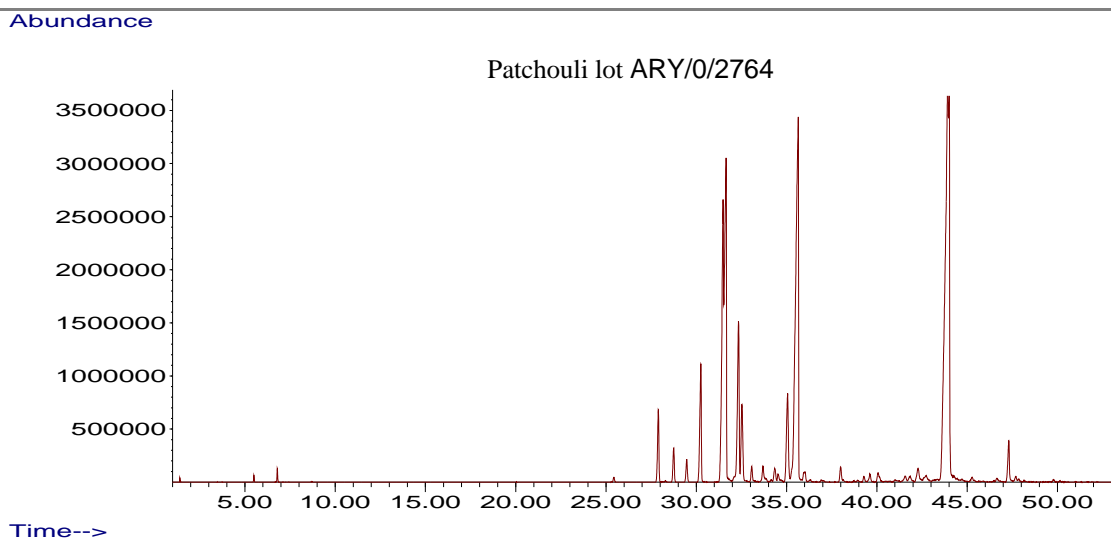
Gaz vecteur : Hélium  
Durée d'acquisition : 100 min

Laboratoires Phytonyms

15 rue Tiquetonne – 75002 Paris - FRANCE

tél : +33(0)4 90 95 47 12 - site : [www.revelessence.com](http://www.revelessence.com)

## Profil chromatographique



Identification des composés	% Aire
$\alpha$ -Pinène	0,08
$\beta$ -Pinène	0,19
<b>Limonène*</b>	0,01
$\alpha$ -Copaène	nd
$\delta$ -Elémène	0,11
$\beta$ -Patchoulène	1,86
$\beta$ -Elémène	0,86
$\beta$ -Caryophyllène	3,38
$\gamma$ -Patchoulène	9,48
$\alpha$ -Guaiène	11,69
$\alpha$ -Patchoulène	5,46
$\alpha$ -Elémène	2,55
$\alpha$ -Caryophyllène	0,41
$\beta$ -Cubébène	0,07
Aromadendrène	0,06
Patchoulène	0,46
$\beta$ -Cadinène	0,23
$\beta$ -Sélinène	0,06
Aciphyllène	3,18
$\alpha$ -Bulnésène	19,82
$\alpha$ -Panasinsen	0,22
neo-Patchoulol	0,46
Longifolène	0,67
Oxyde de caryophyllène	0,29
Valencène	0,43
$\beta$ -Guaiène	0,14
Patchoulol	32,50
Pogostol	
Lédène	0,12

\*allergènes

Laboratoires Phytomy

15 rue Tiquetonne – 75002 Paris - FRANCE

tél : +33(0)4 90 95 47 12 - site : [www.revelessence.com](http://www.revelessence.com)

**Conclusion**

Le présent lot est conforme.

Le 08/03/2013,

Service Qualité

Laboratoires Phytonyms

15 rue Tiquetonne – 75002 Paris - FRANCE

tél : +33(0)4 90 95 47 12 - site : [www.revelessence.com](http://www.revelessence.com)