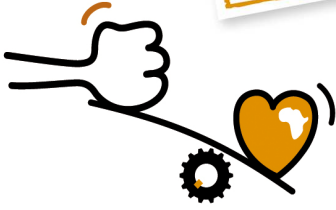


Des machines pour
nourrir les Hommes



CODEART

asbl 

CODEART asbl
15, Chevémont

B-4852 HOMBURG

Tél.: 0032(0)87 78 59 59

Fax: 0032(0)87 78 79 17

info@codeart.org

www.codeart.org

Ce document est mis gratuitement à disposition en ligne sur le site internet de www.codeart.org.

Il est destiné à être diffusé et reproduit largement.

CODEART développe des projets visant à résoudre des problèmes techniques récurrents dans les pays du Sud et en lien direct avec la production et la transformation des productions vivrières par les producteurs locaux eux-mêmes et les artisans locaux qui offrent leur service aux paysans.

CODEART complète son appui technique par l'offre de toute information susceptible d'aider les partenaires dans la maîtrise de technologies nécessaires au développement du pays.

Les productions, plans et savoir-faire développés sont mis à la disposition de l'ensemble des acteurs du secteur du développement tant au Nord qu'au Sud.

Dans les cas justifiés, une version papier peut vous être envoyée sur simple demande à info@codeart.org.

Si vous avez des questions, si vous constatez des imperfections ou si vous avez des expériences similaires à partager, nous vous remercions de nous contacter.

EURONORM & NORMES NATIONALES CORRESPONDANTES **POUR LES ACIERS**

Classification : **Mémento technique**

Source du document :

Date de conception :

Date de mise en ligne :

Référence interne : **B00001-02**

EURONORM & NORMES NATIONALES CORRESPONDANTES POUR LES ACIERS (B00001-02)															
groupe	Nom commun	DESIGNATION			DESIGNATIONS ANCIENNES CORRESPONDANTES										
		EN 10027-1 et ECISS IC10	EN 10027-2 numéro de matière	EN 10025-1990	Allemagne	France	Royaume-Uni	Espagne	Italie	Belgique	Suède	Portugal	Autriche	Norvège	USA
		S185	1.0035	Fe310-0	St33	A33		A310-0	Fe320	A320	1300-00	Fe310-0	St320		
	Acier étiré doux	S235 JR	1.0037	Fe360B	St37-2	A37-2 /E24-2			Fe360B	AE235-B /AE24B /AE235C /37B /360C	1311-00	Fe 360 - B		NS12120	A306gr65/70
		S235 JR G1	1.0036	Fe360BFU	USt37-2			AE235B-FU					USt360B	NS12122	
		S235JR G2	1.0038	Fe360BFN	RSt37-2		40B	AE235BFN			1312-00		RSt360B	NS12123	
		S235JO	1.0114	Fe360C	St37-3U	E24-3	40C	AE235C	Fe360C	AE235-C		Fe360-C	St360C	NS12124	
		+											St360CE		
		S235J2G3	1.0116	Fe360D1	St37-3N	E24-4	40D	AE235D	Fe360D	AE235-D		Fe360-D	St360D	NS12124	
		S235J2G4	1.0117	Fe360D2											
		S275JR	1.0044	Fe430B	St44-2	E28-2	43B	AE275B	Fe430B	AE255-B	1412-00	Fe430-B	St430B	NS12142	
	+	S275JO	1.0143	Fe430C	St44-3U	E28-3	43C	AE275C	Fe430C	AE255-C		Fe430-C	St430C	NS12143	
													St430CE		
		S275J2G3	1.0144	Fe430D1	St44-3N	E28-4	43D	AE275D	Fe430D	AE255-D	1414-00	Fe430-D	St430D	NS12143	
	+	S275J2G4	1.0145	Fe430D2							1414-01				
		S355JR	1.0045	Fe510B		E36-2	50B	AE355B	Fe510B	AE355-B		Fe510-B			
		S355JO	1.0553	Fe510C	St52-3U	E36-3	50C	AE355C	Fe510C	AE355-C		Fe510-C	St510C	NS12153	
		S355J2G3	1.0570	Fe510D1	St52-3N /St52-3	E36-3	50D	AE355D	Fe510D	AE355D /AE36C /A52C /A510D		Fe510-D	St510D	NS12153	SAE1518

EURONORM & NORMES NATIONALES CORRESPONDANTES POUR LES ACIERS (B00001-02)															
groupe	Nom commun	DESIGNATION			DESIGNATIONS ANCIENNES CORRESPONDANTES										
		EN 10027-1 et ECISS IC10	EN 10027-2 numéro de matière	EN 10025-1990	Allemagne	France	Royaume-Uni	Espagne	Italie	Belgique	Suède	Portugal	Autriche	Norvège	USA
		S355J2G4	1.0577	Fe510D2								+			
		S355K2G3	1.0595	Fe510DD1		E36-4	50DD		+	AE355-DD		Fe510-DD			
		S355K2G4	1.0596	Fe510DD2											
		E295	1.0050	Fe490-2	St50-2	A50-2		A490	Fe480	A490-2	1550-00	Fe490-2	St490		
											1550-01				
		E335	1.0060	Fe590-2	St60-2	A60-2		A590	Fe580	A590-2	1650-00	Fe590-2	St590		
											1650-01				
		E360	1.0070	Fe690-2	St70-2	A70-2		A690	Fe680		1655-00	Fe690-2	St690		
											1655-01				
Aciers au carbone	Acier37/47		1.1141		Ck15	XC18									SAE1015
	Acier+/- 50/65		1.1181		Ck35	XC38				C35-2 /C36					SAE1035
	Acier+/- 60/75		1.1191		Ck45	XC48				C45m /C45-2 /C46					SAE1045
	Ebauches Mécaniques		1.5217		20MnV6	20MV6									
	Ebauches		1.0580		St52	Tu52b /A50				4LM					SAE1518
	Tôles bleues C65				65Cr2	FF65									
	Tôles Semi-Manax		1.1235		37Mn6										
	Tôles XC48		1.1191		C50	XC48 /A35.554				C50-2					

EURONORM & NORMES NATIONALES CORRESPONDANTES POUR LES ACIERS (B00001-02)															
--	--	--	--	--	--	--	--	--	--	--	--	--	--	--	--

groupe	Nom commun	DESIGNATION			DESIGNATIONS ANCIENNES CORRESPONDANTES										
		EN 10027-1 et ECISS IC10	EN 10027-2 numéro de matière	EN 10025-1990	Allemagne	France	Royaume-Uni	Espagne	Italie	Belgique	Suède	Portugal	Autriche	Norvège	USA
Aciers étirés	Calibré demi dur h9		1.1181		Ck35h9	XC38H9									SAE1035h9
	Calibré dur h9		1.1191		Ck45h9	XC48h9									SAE1045h9
	C35 (h9) /C35 (h7)	"	1.0501		C35	XC38				C30-2 /C35-2 /A490-2					A360gr80
	Rectifié h7		1.1191		Ck45h7	XC48h7									SAE1045h7
	Rollas f7		1.1191		Ck45f7	XC48f7									SAE1045f7
	Décolletage Pb+		1.0737		9SMnPb36k	S300Pb									SAE12L14
	Décolletage Super S		1.0736		9SMn36k	S300									SAE1213
	Décolletage		1.0718		9SMnPb28k	S250Pb									SAE12L13
	Décolletage		1.0715		9SMn28k	S250									SAE1213
	ETG100		1.0727		45S20	45MF6.3				ETG100					SAE1144
	ETG88		1.0727		45S20n	45MF6.3				ETG88					SAE1144
	Acier à cales /burin		1.1191		Ck45	XC48				C45m					SAE1045
Acier de cementation	16MnCr5G recuit		1.7131		16MnCr5G	16MC5 recuit /16MC5 /NFA35-552				16MnCr5G /NBN253-03 /16MnCr5					
	SAE8620 recuit		1.6523		21NiCrMo2G /21NiCrMo2	20NCD2 recuit /20NCD2				20NiCrMo2G /NBN253-03 /20NiCrMo2					SAE8620

EURONORM & NORMES NATIONALES CORRESPONDANTES POUR LES ACIERS (B00001-02)			
groupe	Nom	DESIGNATION	DESIGNATIONS ANCIENNES CORRESPONDANTES

