

Ulotka informacyjna

Możliwe pomyłki między gatunkami owadów

Jeżeli ulotka wydrukowana zostanie w formacie A4 owady będą w rozmiarze rzeczywistym

Więcej informacji na stronie internetowej:

http://inpn.mnhn.fr/espece/cd_nom/433589/tab/fiche



Szerszeń azjatycki, *Vespa velutina* określane też mianem szerszeń żółtonogi jest z reguły koloru czarnego z szerokimi, pomarańczowymi paskami na tułowiu i delikatnym, żółtym prążkiem na pierwszym segmencie. Gdy patrzymy na niego z przodu, jego głowa jest koloru pomarańczowego, a odnóża mają żółte końce. Długość jego ciała waha się w granicach 17-32 mm.



Szerszeń azjatycki/szerszeń żółtonogi, *Vespa velutina*

Szerszeń europejski, *Vespa crabro* ma jasnożółty odwłok z czarnymi paskami. Głowa szerszenia europejskiego widziana z przodu jest barwy żółtej, zaś z góry – czerwonej. Jego tułów oraz odnóża są czarne, bądź też rdzawobrazowe. Ciało robotnicy *Vespa crabro* osiąga długość 18-23 mm, natomiast matki 25-35 mm.



Szerszeń europejski, *Vespa crabro*

Szerszeń wschodni, *Vespa orientalis*, posiada takie same wymiary jak szerszeń europejski. Jego ciało jest koloru czerwonego, a jedynie głowa i pas na odwłoku są żółte. Występuje w południowo-wschodniej Europie (południowe Włochy, Malta, Albania, Grecja, Cypr, Rumunia, Bułgaria).



Szerszeń wschodni, *Vespa orientalis*

Osy są mniejsze od szerszeni. Późnym latem ciało robotnic osiąga długość 15 mm. Należy jednak podkreślić, że długość ciała matki może nawet nieznacznie przekraczać 20 mm, czyli osiągać długość odpowiadającą wymiarom szerszenia azjatyckiego (bez głowy). Wiosną osy mogą osiągać większe rozmiary, niż najmłodsze robotnice szerszeni.

Megascolia maculata, jest jedną z największych „os” w Europie. Z tego powodu jest często mylona z szerszeniem azjatyckim. Jej czarne, błyszczące ciało pokryte jest warstwą gęstych włosków. Górna część głowy *Megascolia maculata* jest żółta, również na odwłoku posiada cztery, zabarwione na żółto i pozbawione włosków obszary. Jest pasożytem larw dużych chrząszczy (takich jak chrabąszcz majowy).



Klecanka skandynawska, *Polistes biglumis*

Osa średnia, *Dolichovespula media*

Osa dachowa, *Vespula germanica*

Trzpiennik olbrzym (olbrzymi), *Urocerus gigas* należy do podrzędu rośliniarników, a jego larwy żywią się drewnem. Trzpiennik ma odwłok w czarno-żółte paski, ale cylindryczny kształt ciała, oraz żółte czułki umożliwiają odróżnienie tego gatunku od szerszeni. Długość ciała samicy może osiągać 45 mm. Posiada ona także długie pokładelko służące do składania jaj w pniach drzew. Jest to gatunek zupełnie nieszkodliwy.



Trzpiennik olbrzym, *Urocerus gigas*



Megascolia maculata

Zadrzechnia fioletowa, *Xylocopa violacea* mierzy 20-30 mm. Jej ciało jest barwy czarnej i ma charakterystyczny niebiesko-fioletowy połysk. Zadrzechnia jest owadem prowadzącym samotniczy tryb życia. Samice budują gniazda w spróchniałym drewnie i gromadzą pyłek, którym karmią larwy.



Zadrzechnia fioletowa, *Xylocopa violacea*

Wiele owadów z rzędu **muchówek** (Diptera) swoim wyglądem przypomina osy i szerszenie. Muchówki posiadają jedną parę skrzydeł co stanowi cechę umożliwiającą ich odróżnienie. Poza tym, ich oczy mają kształt bardziej kulisty oraz krótsze czułki.



Volucella flue, *Volucella zonaria*



Milesia flue, *Milesia crabroniformis*

Ulotka informacyjna

Możliwe są pomyłki pomiędzy gniazdami owadów z rodziny osowatych

Jeżeli ulotka wydrukowana zostanie w formacie A4 owady będą w rozmiarze rzeczywistym

Więcej informacji na stronie internetowej:

http://inpn.mnhn.fr/espece/cd_nom/433589/tab/fiche

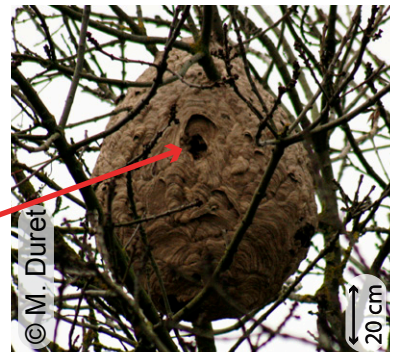


W okresie wiosennym, każda matka założycielka buduje gniazdo, które lokalizuje w bezpiecznym miejscu. U większości os, gniazdo inicjalne przypomina małą kulę o średnicy 5 - 10 cm, z charakterystycznym otworem w jego dolnej części. U szerszeni, rodzina decyduje się na zmianę lokalizacji gniazda, jeśli okaże się ona niewłaściwa (brak miejsca lub bezpieczeństwa).



Szerszeń azjatycki/szerszeń żółtonogi, *Vespa velutina*

73% na drzewach o wysokości powyżej 10m
10% w budynkach
3% w żywopłotach
kształt od kulistego do gruszkowatego
mały otwór wlotowy
~ 60x80 cm



Szerszeń europejski, *Vespa crabro*

dziuple drzew, kominy
rzadziej na otwartej przestrzeni
kształt cylindryczny
szeroki otwór wlotowy
~ 30x60 cm



Osa średnia, *Dolichovespula media*

w krzewach o wysokości poniżej 2 metrów
kształt stożkowy
mały otwór wlotowy w dolnej części, z dala od środka gniazda
~ 20x25 cm



Osa pospolita, *Vespula vulgaris*

Na ziemi, w osłoniętych miejscach budynków
kształt stożkowy
mały, ukryty otwór wlotowy w dolnej części gniazda
~ 30x35 cm

(*V. germanica* buduje gniazda koloru szarego i minimalnie większe)

