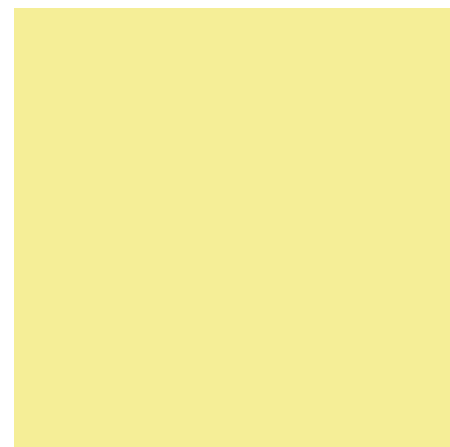




Le monde des abeilles



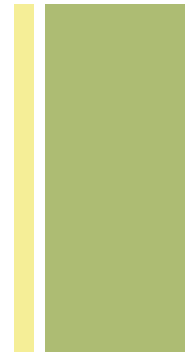
1/5

Cours 1^{ère} année
CABRIX

Etienne Bruneau
CARI asbl

+ Plan

- Où trouver les abeilles
- Abeilles et autres pollinisateurs
- Fleurs et pollinisation



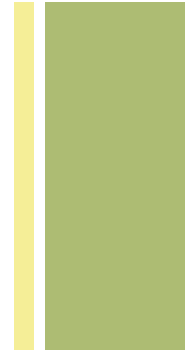


Le monde des abeilles

Où les trouver ?



+ Où trouver des abeilles ?



- Quels sont les besoins des abeilles et autres pollinisateurs ?
 - Cela détermine les endroits où les trouver.
 - Besoin de nidification
 - Besoin alimentaire des adultes et des larves
- Quels sont les environnements qui leur sont plus favorables ?
 - Mer, montagne ou plaine
 - Milieu ouvert ou milieu fermé
 - Agriculture intensive ou extensive
 - Ville ou campagne
 - Culture mellifère ou prairie diversifiée

+ Où trouver les abeilles ?

Mer, montagne ou plaine



+ Où trouver les abeilles ?

Mer, montagne ou plaine

- Les abeilles sont présentes à de très nombreux endroits.
- En règle général, elles vont cependant rechercher les zones plus sèches et plus chaudes
- Le bord des côtes n'est pas très fréquenté
- Les conditions de haute montagne non plus. Au-delà de 2000 m, on ne trouve normalement plus de ruches



+ Où trouver les abeilles ?

Milieu ouvert ou milieu fermé



+ Où trouver les abeilles ?

Milieu ouvert ou milieu fermé

- Auparavant, l'apiculture était forestière (abeilles dans les cavités des arbres)
- Les abeilles sont des insectes de lumière et se trouveront dès lors dans des zones ouvertes (lisières, clairières)
- On peut en trouver en milieux forestiers avant l'arrivée des feuilles.



+ Où trouver les abeilles ?

Milieu ouvert ou milieu fermé



+ Où trouver les abeilles ?

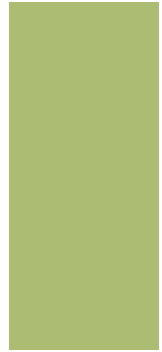
Milieu ouvert ou milieu fermé

- Des zones forestières peuplées d'arbres mellifères sont cependant très importantes.
- Dans certains pays, certains arbres assurent l'essentiel des miellées :
 - le robinier faux-acacia
 - Les tilleuls
 - Les châtaigniers
 - Les sapins
 - Les eucalyptus...



+ Où trouver les abeilles ?

Agriculture intensive ou extensive



+ Où trouver les abeilles ?

Agriculture intensive ou extensive

- L'agriculture intensive est défavorable aux abeilles pour plusieurs raisons :
 - Banalisation des paysages
 - Intensification avec des fauches précoces (avant floraison) et des engrais qui réduisent la diversité florale
 - Utilisation de pesticides
 - Réduction des espèces mellifères
 - Parcelles trop grandes



+ Où trouver les abeilles ?

Ville ou campagne



+ Où trouver les abeilles ?

Ville ou campagne

- Les abeilles sont adaptées à un milieu rural
- Aujourd'hui la pression d'intensification réduit leurs possibilités de développement et même de survie
- On constate qu'elles se développent mieux en ville même si globalement, ce milieu devrait leur être moins favorable. L'importance des espaces verts en ville va influencer fortement leur bien-être.



+

Où trouver les abeilles ?

Culture mellifère ou prairie diversifiée

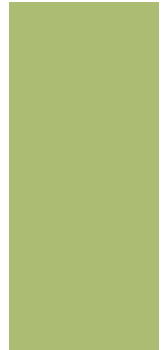




Où trouver les abeilles ?

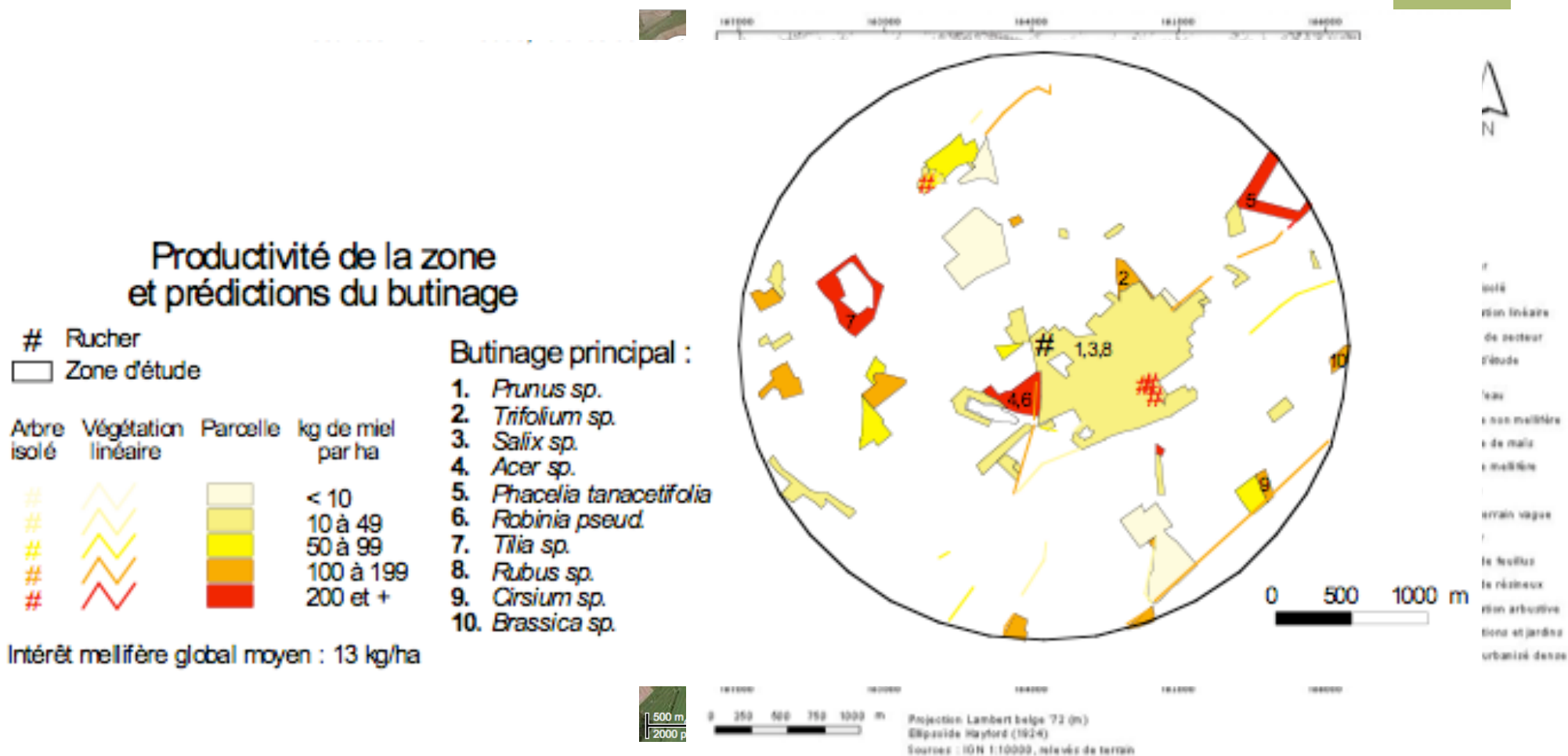
Culture mellifère ou prairie diversifiée

- Les cultures mellifères peuvent apporter de grandes quantités de nectar et de pollen :
 - Colza
 - Phacélie
 - Luzerne
 - Tournesol...
- Les prairies diversifiées leur apportent une alimentation continue et variée.



+ Où trouver les abeilles ?

Plateau hennuyer - brabançon



+ Où trouver les abeilles ?

Gaume



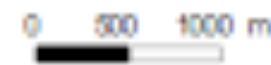
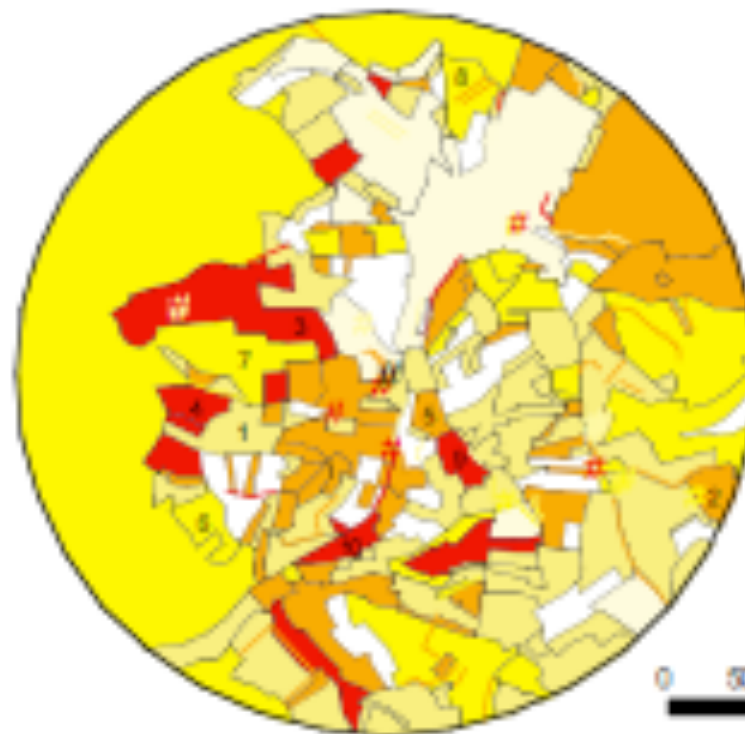
Productivité de la zone et prédictions du butinage

Rucher
 □ Zone d'étude



Butinage principal :

1. *Floa abies*
2. *Trifolium sp.*
3. *Cirsium sp.*
4. *Rubus sp.*
5. *Prunus sp.*
6. *Salix sp.*
7. *Acer sp.*
8. *Erasmia rapus*
9. *Epilobium angust.*
10. *Taraxacum sp.*



Intérêt mellifère global moyen : 71 kg/ha





1/5 – à suivre

Coordonnées du CARI asbl

www.cari.be

info@cari.be

