

Terrariums à biotope pour reptiles et amphibiens



- Aménagement conforme à la nature
- Pour des animaux terrestres et aquatiques



La maintenance des reptiles et des amphibiens est quelque chose de tout à fait particulier. L'aspect et le comportement des animaux sont fascinants. Un terrarium permet d'aménager de façon naturelle un paysage désertique, une forêt pluviale luxuriante ou encore un biotope pour des tortues aquatiques.

L'observation des animaux vous fera vite oublier la vie quotidienne. Certains animaux surmontent leur crainte instinctive face à l'homme, alors que d'autres conservent dans le terrarium leur comportement fascinant, comme p.ex. pour la chasse ou la reproduction.

Mais quel que soit l'animal pour lequel vous opterez – du petit dragon barbu de Lawson au caméléon qui change de couleur – un reptile ou un amphibien enrichit la vie.

Sommaire

SERA terrariums à biotope	4
Terrariums pour reptiles vivant à terre	4
Terrarium de type désert	4
Caractéristiques des habitants du désert	6
Terrarium de type forêt pluviale	8
Caractéristiques des habitants de la forêt pluviale	10
Aqua-terrariums SERA	13
Caractéristiques des habitants de l'aqua-terrarium	15
Maintenance en plein air	17
Terrarium pour tortues	17
Caractéristiques des tortues terrestres	18
Équipement optimal du terrarium	20
Terrariums pour reptiles vivant à terre	20
Aqua-terrariums pour reptiles vivant principalement dans l'eau	22
Le bon éclairage	24
Température	25
Humidité de l'air	26
Décoration	27
Terre de fond	27
Emplacement du terrarium	27
Alimentation naturelle des reptiles	28



Les reptiles peuplent la terre depuis plus de 300 millions d'années, ce qui est impressionnant. Ils ont été les maîtres incontestés de la terre pendant une période de plus de 200 millions d'années, longtemps avant nous, les hommes.

Ce conseiller vous donnera un premier aperçu des différentes formes de maintenance et des espèces de reptiles les plus prisées. Pour de plus amples informations, le commerce spécialisé propose toute une série d'ouvrages spécialisés sur les différents groupes et différentes espèces d'animaux.



SERA terrariums à biotope

En règle générale, les reptiles, amphibiens et arthropodes sont très bien adaptés à leur espace de vie naturel. Pour que ces animaux se sentent également bien lorsqu'ils sont maintenus dans un terrarium, il est important de satisfaire au mieux à leurs besoins. Avec une maintenance responsable, les animaux resteront en bonne santé et procureront beaucoup de plaisir à leur propriétaire avec leur comportement aux multiples facettes.

Nous allons vous présenter brièvement les biotopes les plus fréquents pour les terrariums ainsi que quelques occupants possibles pour vous donner un bref aperçu de la superbe diversité qu'offre la terrariophilie.

Terrariums pour reptiles vivant à terre

Terrarium de type désert

Les particularités du désert sont, en premier lieu, une énorme sécheresse combinée à de fortes variations de la température entre le jour et la nuit. Ici, le substrat idéal est du sable fin ou, pour les reptiles qui creusent, un mélange sable-terre glaise.

L'éclairage se compose d'une lampe lumière du jour, telle que la **SERA reptil daylight compact**, et d'un éclairage supplémentaire riche en UV-A/UV-B, tel que la **SERA reptil desert compact 10 %**. Ceci vous permettra de couvrir les besoins très élevés en lumière des habitants du désert. Les animaux resteront dura-

blement en bonne santé dans un environnement où rien n'entravera leur comportement naturel.

Pour simuler le réchauffement du substrat durant la journée, installez sous le substrat un câble chauffant (**SERA reptil heat cable**) ou encore un tapis chauffant (**SERA reptil thermo comfort mat**). Si nécessaire, ces éléments peuvent également rester en fonctionnement durant la nuit. Pour produire localement des zones chaudes, installez, p.ex. des spots halogènes (**SERA reptil sun spot**). Dans les terrariums de type désert, la température se situe

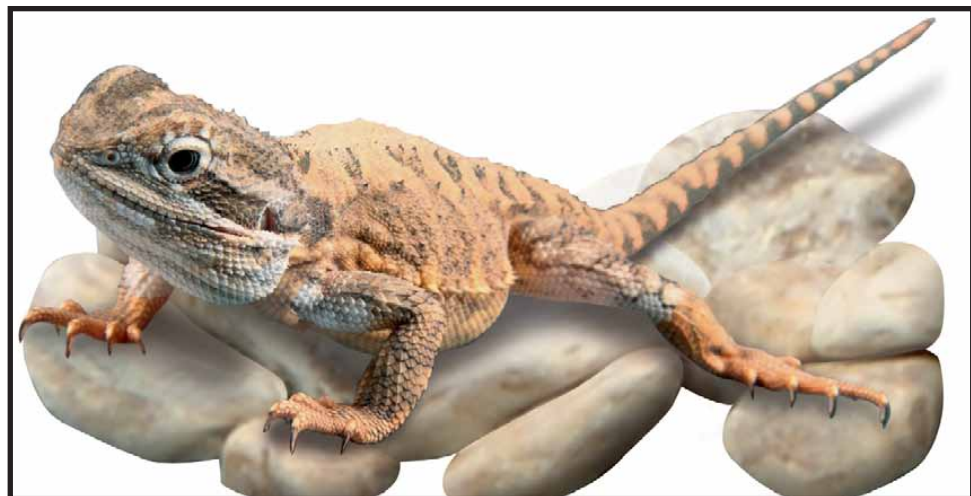


en moyenne autour de 30°C et peut atteindre, sous les spots, 45 à 55°C. La nuit, la température devrait être réduite à 15 – 20°C.

Des cavernes et des places ensoleillées peuvent être aménagées à l'aide de structures en pierres et en racines. Veillez à ce que les animaux ne puissent pas creuser en-dessous. Collez éventuellement les structures avec du silicone pour éviter que les animaux ne restent coincés. Vaporisez légèrement la terre de fond le matin. Vous simulerez ainsi la rosée. L'humidité doit toutefois rapidement disparaître. Même les animaux du désert doivent disposer en permanence d'un petit abreuvoir. Pour la végétation, plantez des agaves ou des cactus sans épines dangereuses. En alternative, vous pouvez également opter pour des plantes artificielles.



Caractéristiques des habitants du désert



DRAGON BARBU DE LAWSON (*POGONA HENRYLAWSONI*)

En raison de leur taille et de leur aspect singulier, les dragons barbuis de Lawson sont des animaux de terrarium très prisés. Leur personnalité, alliée à une nature plutôt calme, en fait des animaux également intéressants pour les débutants.

Longueur du corps	jusqu'à 30 cm
Origine	Australie
Température	en journée 25 – 32°C (localement jusqu'à 55°C), la nuit 15°C
Hygrométrie	30 – 40 %
Alimentation	insectes et plantes, SERA reptim-neral C , SERA reptil Professional Herbivor & Carnivor

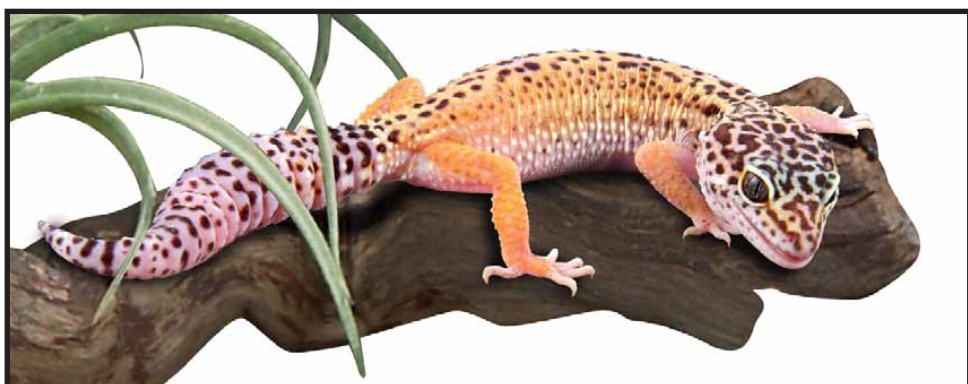




LEZARD A COLLIER (*CROTAPHYTUS COLLARIS*)

Sauriens très agiles, diurnes, qui, lorsqu'ils se sentent menacés, se dressent sur leurs pattes arrières et peuvent très bien sauter. Observent une période de repos hivernal de 6 à 10 semaines fin novembre à une température de 10 à 15°C.

Longueur du corps	jusqu'à 35 cm
Origine	sud des États-Unis, nord-est du Mexique
Température	en journée 25 – 30°C (localement jusqu'à 45°C), la nuit 20°C
Hygrométrie	40 – 60 %
Alimentation	insectes, de temps en temps également des fruits et de la salade, SERA reptimineral C & H



GECKO LEOPARD (*EUBLEPHARIS MACULARIUS*)

Ces geckos nocturnes très prisés sont des habitants des steppes arides et/ou semi-arides. En fonction de leur origine, il faudrait leur octroyer en hiver un repos hivernal à une température plus basse (de 12 à 15°C). Le terrarium doit être aménagé à la fois avec des possibilités d'escalade et des cavernes.

Longueur tête-tronc	11 à 15 cm
Origine	nord de l'Inde, Pakistan, Afghanistan, Iran, Irak
Température	en journée 25 – 30°C (localement jusqu'à 40°C), la nuit 20°C
Hygrométrie	40 – 60 %
Alimentation	criquets, grillons domestiques, sauterelles, cafards, SERA reptimineral C

Terrarium de type forêt pluviale

Dans la forêt pluviale tropicale, règnent souvent des températures pratiquement constantes (environ 24 – 26°C) et une très forte humidité de l'air (80 %). Les animaux qui peuplent la forêt pluviale sont le plus souvent des espèces qui grimpent et qui vivent dans les arbres. Il faut en tenir compte lors de l'aménagement du terrarium. La terre de fond appropriée doit être

résistante aux moisissures et exempte de pesticides et de fertilisants. L'idéal est de l'humus pour terrarium, tel que, p.ex. **SERA reptil coco soil**, qui, grâce à sa forme en briquettes, est peu encombrant et peut facilement être stocké. Combiné à de l'eau, cette terre de fond augmente énormément de volume.



! Astuce SERA

Pour que l'excédent d'eau ne transforme pas la terre de fond en un marécage, il est recommandé d'installer un drainage. Pour cela, verser une fine couche de **SERA siporax** sur le fond, poser par-dessus de la **ouate de filtration SERA** puis terminer par la terre de fond.



Pour ne pas dessécher le fond, installez les tapis chauffants dans les terrariums de type forêt pluviale de préférence contre la paroi arrière. Ceci peut se faire très facilement avec les tapis chauffants autocollants **SERA reptil thermo comfort mat S et M**. Des bois résistants à l'humidité sont un élément important de l'aménagement tout en étant décoratifs. Pour la végétation, pratiquement toutes les plantes d'intérieur non toxiques proposées dans le commerce conviennent, telles que, p.ex. les orchidées, les bromélias, les tillandsias, les fougères tropicales, les mousses, mais également différentes espèces de ficus. Veillez à ce que les plantes soient exemptes d'engrais. Si vous avez un doute quant à leur origine, vaporisez-les plusieurs fois et, le cas échéant, arrosez-les abondamment avant de les planter dans le terrarium.



Astuce SERA

Les animaux avec des lamelles adhésives sur leurs pattes ont besoin de surfaces lisses à escalader. Les tiges de bambou sont ici idéales comme élément de décoration.

Caractéristiques des habitants de la forêt pluviale



DENDROBATE DORE (*DENDROBATES AURATUS*)

Grenouille à flèche empoisonnée aux fascinantes couleurs. Le venin est uniquement produit chez les animaux vivant à l'état sauvage et n'est plus décelable chez les animaux d'élevage destinés à la maintenance en terrarium.

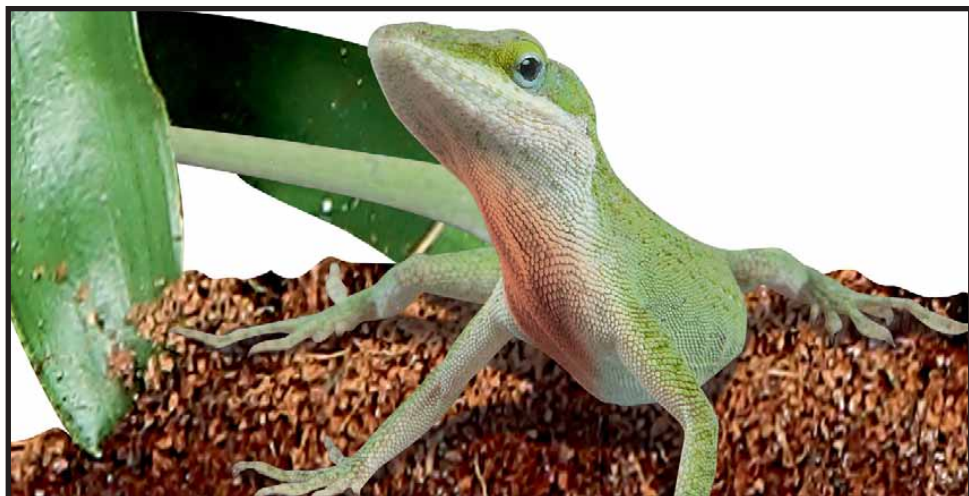
Longueur du corps	2,5 – 5 cm
Origine	Nicaragua, Costa Rica, Panama, Colombie, Tobago
Température	en journée 24 – 28°C, la nuit 23°C
Hygrométrie	80 – 100 %
Alimentation	mouches des fruits, petits grillons, collembolles, coléoptères tropicaux, aliment pour l'élevage : SERA micron



GECKO DIURNE PAON (*PHELSUMA QUADRIOCELLATA QUADRIOCELLATA*)

Cette espèce de gecko au magnifique dessin est originaire d'une région très pluvieuse, une particularité dont il faut tenir compte pour la maintenance. A partir de novembre, simuler deux à trois mois frais (max. 23°C).

Longueur du corps	12 – 13 cm
Origine	est de Madagascar
Température	en journée 28 – 30°C (localement 35°C), la nuit 20°C
Hygrométrie	75 – 100 % par pulvérisations quotidiennes
Alimentation	petits insectes (criquets, mouches domestiques, grillons domestiques), bouillie de fruits, SERA reptimineral C



ANOLE A GORGE ROUGE (*ANOLIS CAROLINENSIS CAROLINENSIS*)

Petite espèce d'iguane diurne très prisée, qui vit dans les arbustes et les arbres, avec des lamelles adhésives sur les pattes. Ces animaux agiles peuvent changer de couleur en fonction de leur humeur. L'idéal est de les maintenir par couples, car ils sont très territoriaux. Observent en hiver un repos hivernal de 4 à 6 semaines à 18°C.

Longueur du corps	jusqu'à 20 cm
Origine	sud-est des États-Unis, Bahamas
Température	en journée 24 – 27°C (localement jusqu'à 34°C), la nuit 22°C
Hygrométrie	80 %
Alimentation	insectes, SERA reptimineral C





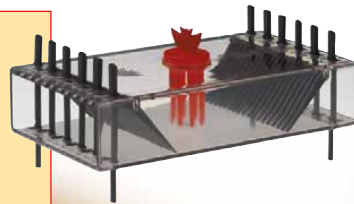
CAMELEON PANTHERE (FURCIFER PARDALIS)

Ce caméléon aux superbes couleurs compte parmi les espèces plus faciles à maintenir, les caméléons n'étant toutefois pas des protégés faciles. Contrairement à la croyance selon laquelle les caméléons changent de couleur pour se camoufler, le changement de couleur est déclenché par l'humeur de l'animal (peur, stress, faim, température, maladie, parade).

Longueur du corps	mâles 55 cm, femelles 35 cm
Origine	Madagascar et îles voisines
Température	en journée 22 – 28°C (localement jusqu'à 35°C), la nuit 16 – 22°C
Hygrométrie	70 – 100 %
Alimentation	insectes

! Astuce SERA

Piège pour proies vivantes
 Il arrive fréquemment que des proies vivantes s'échappent. Le piège **SERA snail collect** et un petit morceau de nourriture permettent de rattraper facilement les proies qui se sont évadées.



Aqua-terrariums SERA

L'aqua-terrarium sert à maintenir des reptiles et des amphibiens qui vivent aussi bien dans l'eau que – du moins en partie – à terre. En fonction de l'espèce maintenue, sont appropriés comme aqua-terrariums un terrarium où une partie est séparée pour en faire une zone de nage (p.ex. pour des grenouilles, des tritons), ou encore un aqua-terrarium spécial, tel que le **SERA reptil aqua biotop** (p.ex. pour des tortues aquatiques).

L'idéal serait de chauffer à la fois la partie terrestre et la partie aquatique ; elles devraient également avoir approximativement la même température pour éviter les refroidissements. Un thermoplongeur pour aquarium est particulièrement approprié pour chauffer l'eau. Il est installé sous l'eau et la température souhaitée peut être réglée. Lorsque vous maintenez des tortues, veillez à sécuriser le tube en verre du thermoplongeur pour que les animaux ne puissent pas l'endommager. Les **thermoplongeurs pour aquarium SERA** avec protection offrent une sécurité maximale. Pour chauffer la zone



extérieure, il existe des radiateurs spéciaux, tels que, p.ex. le radiateur céramique **SERA reptil thermo ceramic** (page 26).

L'éclairage est fonction du type de terrarium. La **SERA reptil LED energy light**, déjà comprise dans le set **SERA reptil aqua biotop** (page 22), est une ampoule universelle. En complément ou en fonction des besoins de l'espèce maintenue, on peut également utiliser la lampe **SERA reptil daylight compact** (page 24). Les tortues aquatiques privilégient, en plus, un spot chauffant (environ 40°C), p.ex. le spot halogène **SERA reptil sun spot** (page 26).

Il est recommandé de filtrer l'eau. Un filtre intérieur, p.ex. le **SERA fil 120** convient pour les petits animaux. Pour les espèces plus grandes, telles que, p.ex. les tortues, il faudrait installer un filtre extérieur, tel que le **SERA fil bioactive 250 + UV**. La technique UV qu'il contient prévient les maladies et l'apparition d'algues.



Astuce pour le conditionnement de l'eau

Les reptiles et les amphibiens peuvent réagir de manière très sensible à une pollution de l'eau par des résidus chimiques. C'est pourquoi il ne faut jamais remplir un aqua-terrarium directement avec de l'eau du robinet. Conditionnez au préalable l'eau. **SERA reptil**

aquatan a été spécialement mis au point à cet effet. Les métaux lourds toxiques sont liés. L'eau prend une couleur naturelle, ce qui favorise le comportement naturel tout en simplifiant la maintenance d'espèces délicates.



Caractéristiques des habitants de l'aqua-terrarium

En principe, toutes les espèces de tortues sont appropriées pour une maintenance dans un aqua-terrarium. En fonction de l'espèce de tortue, celui-ci doit toutefois être très grand. Nous

vous présentons ici deux espèces de tortues aquatiques qui restent de petite taille et qui sont faciles à maintenir.



TORTUE MUSQUEE (*STERNOTHERUS ODORATUS*)

Celui/celle qui cherche quelque chose de singulier ne sera pas déçu par la tortue musquée, à l'aspect primitif. En raison de l'agressivité inter-espèce, elle est très bien appropriée pour être maintenue seule. En été, cette espèce peut également être maintenue dans le bassin. Les animaux devraient disposer d'un endroit pour le repos hivernal.

Longueur du corps	8 – 14 cm
Origine	du sud-est des États-Unis jusqu'au sud-est du Canada
Température de l'eau	saisonnaire 10 – 27°C
Alimentation	gammars, petits poissons, escargots, larves de moustiques, SERA reptimineral C , SERA raffy P & I , SERA reptil Professional Herbivor & Carnivor , SERA raffy Baby-Gran





© Psychotic Nature - Fotolia.com

TORTUE PSEUDOGEOGRAPHIQUE (*GRAPTEMYS PSEUDOGEOGRAPHICA PSEUDOGEOGRAPHICA*)

Ces animaux au superbe dessin comptent parmi les tortues aquatiques les plus maintenues. Elles ont besoin d'un vaste espace de nage et seulement d'une petite zone terrestre. En fonction de leur origine, les températures de l'eau ainsi que la durée de l'éclairage doivent s'inspirer d'un rythme saisonnier.

Longueur du corps	femelles 20 – 25 cm, mâles 15 cm
Origine	sud des États-Unis
Température de l'eau	saisonnière 12 – 27°C (à terre jusqu'à 40°C)
Alimentation	omnivore (gammare, petits poissons, chair de mollusques), légumes, fruits, SERA reptimineral C , SERA raffi P , SERA raffi Baby-Gran



TRITON CHINOIS NAIN (*CYNOPS ORIENTALIS*)

Ces tritons sont principalement aquatiques, c'est-à-dire que la zone aquatique doit être plus grande que la zone terrestre. Les animaux, avec une face dorsale aux couleurs plutôt insignifiantes, montrent toute leur beauté lorsqu'on les observe par le dessous.

Longueur du corps	5 – 12 cm
Origine	est de la Chine
Température	20 – 22°C en été (en hiver 12 – 14°C)
Alimentation	vers de terre, insectes, limaces, larves de moustiques rouge FD SERA , SERA FD daphnies



Astuce SERA

Combattre les odeurs de façon naturelle : Les microorganismes spéciaux contenus dans **SERA reptibioclear** décomposent les résidus organiques, tels que, p.ex. les aliments, et empêchent ainsi de manière naturelle la formation de mauvaises odeurs. L'eau est ainsi manifestement moins polluée.



Maintenance en plein air

La maintenance en plein air, dans un jardin ou sur un grand balcon, est particulièrement appropriée pour les tortues terrestres européennes. En fonction de la taille et de l'équipement, ces tortues peuvent être maintenues toute l'année à l'extérieur. Un abri, tel que, p.ex. une serre chauffée, est toutefois nécessaire pour la période de transition au printemps et en automne. En plus du chauffage, l'abri doit être suffisamment éclairé, p.ex. avec la **SERA reptil desert compact** avec 10 % de rayonnement UV-B. Cette lampe garantit également l'indispensable synthèse de la vitamine D₃. Pour créer des zones chaudes locales, installez un spot halogène. Si vous ne pouvez pas monter un abri suffisamment grand, transposez les tortues, lorsque les températures chutent, dans un terrarium aménagé en conséquence (cf. terrarium pour tortues).

Aménagez l'enclos en plein air de manière à empêcher les évasions, car les tortues sont d'étonnantes bonnes grimpeuses. Ceci doit être pris en compte pour la hauteur de la clôture entourant l'enclos. Protégez l'enclos contre les animaux qui viennent leur voler la nourriture, tels que, p.ex. les martres, les renards, les chats.

Terrarium pour tortues

Les tortues terrestres européennes devraient, autant que possible, être maintenues en plein air. La maintenance en terrarium s'impose toutefois pour les jeunes animaux, les animaux malades ou affaiblis ou encore lors de la transition entre le repos hivernal et la maintenance en plein air. Conformément à leur habitat naturel, les animaux sont maintenus à une température relativement élevée et sèche (environ 25°C) en été et fraîche et humide en hiver (environ 5°C). De la tourbe de coco, éventuellement mélangée à du sable, convient bien comme terre de fond.



Pour l'éclairage, utiliser, en plus de l'éclairage lumière du jour, une lampe UV-B, telle que la **SERA reptil desert compact**, ainsi qu'un spot halogène (environ 40°C). Prévoir aussi un bol d'eau, dans lequel les animaux peuvent également prendre de temps à autre un bain. Les terrariums pour tortues ne doivent pas être chauffés par le bas à l'aide d'un câble chauffant ou d'un tapis chauffant, car ceci dessècherait la carapace et provoquerait sa déformation. Monter un tapis chauffant, tel que le **SERA reptil thermo confort mat** contre la paroi arrière.



Caractéristiques des tortues terrestres



TORTUE TURQUE (*TESTUDO GRAECA IBERA*)

La tortue turque est l'une des tortues terrestres les plus appréciées. En fonction de son origine, elle doit hiberner pour être maintenue de manière conforme.

Longueur du corps	25 – 35 cm
Origine	Balkans
Température	en journée 20 – 26°C (localement jusqu'à 40°C), la nuit 16 – 20°C végétale (p.ex. pissenlit, plantain, salade), SERA reptiminerale H , SERA raffy Vital , SERA reptil Professional Herbivor
Alimentation	



TORTUE BORDEE (*TESTUDO MARGINATA*)

La tortue bordée compte parmi les plus grandes et plus rares tortues terrestres européennes. En raison de sa taille, elle est moins appropriée pour être maintenue en terrarium, mais préfère séjourner toute l'année à l'air libre.

Longueur du corps 25 – 35 cm
Origine du sud de l'Albanie au sud du Péloponnèse
Température en journée 22 – 26°C (localement jusqu'à 40°C), la nuit 16 – 20°C
Alimentation végétale (p.ex. pissenlit, plantain, salade), **SERA reptimineral H**, **SERA raffy Vital**, **SERA reptil Professional Herbivor**



Équipement optimal du terrarium

Un terrarium devrait avoir des surfaces lisses pour pouvoir être facilement nettoyé. Il devrait être bien aéré pour que l'air soit bien brassé, en évitant toutefois les courants d'air directs. Pour les reptiles séjournant au sol, prévoyez une surface au sol assez grande et, pour les espèces qui grimpent, un terrarium assez haut. Les reptiles qui séjournent principalement dans l'eau ont besoin d'un aqua-terrarium.

Terrariums pour reptiles vivant à terre

La grande taille du **SERA reptil terra biotop 60** vous permet de maintenir aussi bien des amphibiens, des reptiles et des arthropodes qui vivent au sol que des espèces qui grimpent. Les portes peuvent être entièrement ouvertes et, si nécessaire, être enlevées. Le couvercle du terrarium peut lui aussi être enlevé. Ceci vous permet d'installer aisément des appareils dans le terrarium et, encore plus important, de le nettoyer facilement et de manière hygiénique. Les portes sont sécurisées par un mécanisme de fermeture facile à ouvrir de l'extérieur, qui empêche même les serpents de s'échapper. La serrure à combinaison pour terrarium également fournie par **SERA** garantit une sécurité supplémentaire.



De nombreux détails fonctionnels tenant compte des besoins des reptiles ont été développés lors de la mise au point du **SERA reptil terra biotop 60** :

- ① Cadre en matière synthétique noir pour la stabilité et la protection des bords
- ② Verre épaisseur 4 mm
- ③ Deux portes à battants à l'avant, pouvant être ouvertes séparément et simultanément. Fermeture de sécurité spéciale anti-évasion. Pour une fermeture hermétique et en douceur, les portes sont entourées d'un profilé
- ④ Avec serrure à combinaison spéciale
- ⑤ Protection anti-condensation par une fente d'aération dans chaque porte

- ⑥ Couvrecls amovibles et faciles à nettoyer, en toile métallique à mailles fines, pour une bonne ventilation et une bonne pénétration de la lumière. Les animaux ne peuvent pas se brûler à la source de rayonnement fixée sur ou au-dessus du couvercle
- ⑦ Goulottes pouvant être fermées individuellement dans le cadre, pour une installation aisée d'appareils
- ⑧ Bord extra haut en bas. Hauteur de remplissage jusqu'à 10 cm. Peut être aménagé en tant qu'aqua-terrarium ou être rempli avec une couche épaisse de terre de fond, idéal également pour les espèces qui creusent
- ⑨ Fond surélevé pour une installation sans problèmes d'un chauffage au sol sous le terrarium



Vous recevrez gratuitement avec le **SERA reptil terra biotop 60** :

- **SERA reptil coco soil** humus pour terrarium
- **SERA reptil thermometer/hygrometer**
- serrure à combinaison

Accessoires recommandés :

- éclairage de terrarium **SERA** (page 24) avec 2 douilles et éclairage nocturne par LEDs
- ampoule **SERA**
- tapis chauffants **SERA** (page 25) à installer sous le terrarium ou
- câbles chauffants **SERA** (page 25) à installer dans le terrarium



Aqua-terrariums pour reptiles vivant principalement dans l'eau



Le **SERA reptil aqua biotop** est idéal pour la maintenance, p.ex. de petites tortues aquatiques, de crabes et de crustacés. La zone aquatique majoritaire requiert une technique totalement différente de celle des terrariums pour les reptiles vivant à terre. Avec ses nombreux équipements uniques, le **SERA reptil aqua biotop** est immédiatement prêt à l'emploi et le filtre contenu dans le set peut être immédiatement activé biologiquement :

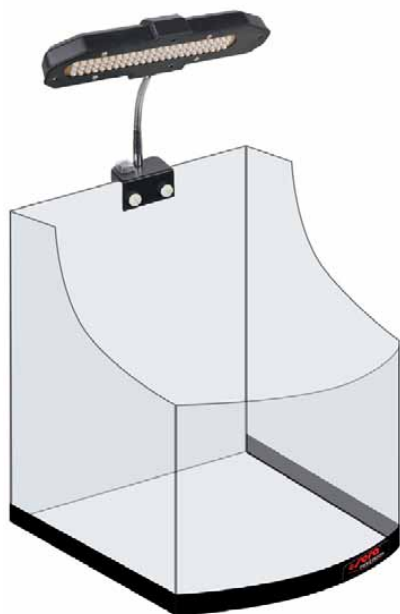
Equipement complet enfichable, immédiatement prêt à l'emploi

SERA reptil aqua biotop

- Design moderne avec vitre frontale bombée
- Traitement de qualité supérieure
- Verre poli
- Approprié pour un niveau d'eau élevé
- Haute paroi arrière pour aménager une zone terrestre sans risque d'évasion

SERA reptil LED energy light

- 72 LEDs claires, d'une très longue durée de vie
- Lumière du jour et lumière de la lune commutables séparément
- Lumière de la lune pour observer les animaux dans l'obscurité
- Col de cygne flexible pour orienter facilement la tête de la lampe
- Extrêmement économique en énergie (consommation 8 W)
- Technique basse tension sûre grâce à un transformateur en amont



Filtere intérieur pour aquarium SERA fil 120

pour une eau d'aquarium limpide et biologiquement saine

- Nécessite peu d'entretien, hautement efficace
- Nombreux accessoires
- Filtration mécanique et biologique
- Les compartiments de filtration séparés sont modulables et extensibles

- ① Cartouche filtrante avec **SERA siporax mini** pour la filtration biologique
- ② Cartouche filtrante avec **SERA super carbon**, charbon de filtration actif
- ③ Cartouche finale avec éponge de filtration pour la filtration mécanique



Thermoplongeur pour aquarium SERA 100 W

- Avec verre de quartz résistant aux chocs
- Commutateur de sécurité haute précision
- Protection pour une sécurité maximale, en particulier pour les tortues aquatiques

SERA filter biostart, 50 ml

Biocultures pour une décomposition biologique immédiate des substances nocives dans le filtre

SERA raffy P, 100 ml

Aliment en sticks flottants, à base d'animés et de plantes naturelles



Le bon éclairage



Chez les reptiles, la lumière n'est pas seulement indispensable pour le rythme jour-nuit, mais également pour le métabolisme, l'activité et la digestion. Le bien-être et le comportement naturel de la plupart des reptiles sont fonction, en plus d'une lumière du jour appropriée, d'un bon rayonnement UV-A et UV-B. Les lampes lumière du jour à spectre complet et économie d'énergie, telles que la **SERA reptil daylight compact** avec 2 % d'UV-B, sont particulièrement appropriées à cet effet. Commandées par une minuterie, elles simulent facilement le rythme journalier. En fonction de leur origine, les animaux ont également besoin d'une source lumineuse avec une proportion plus élevée d'UV-B, nécessaire pour la synthèse naturelle des vita-



mines, telle que, p.ex. la **SERA reptil rainforest compact** avec 5 % d'UV-B et la **SERA reptil desert compact** avec 10 % d'UV-B. Ces lampes **SERA** sont extrêmement économiques en énergie et ont une longue durée de vie. Par ailleurs, elles garantissent un rendu naturel des couleurs.



Astuce SERA

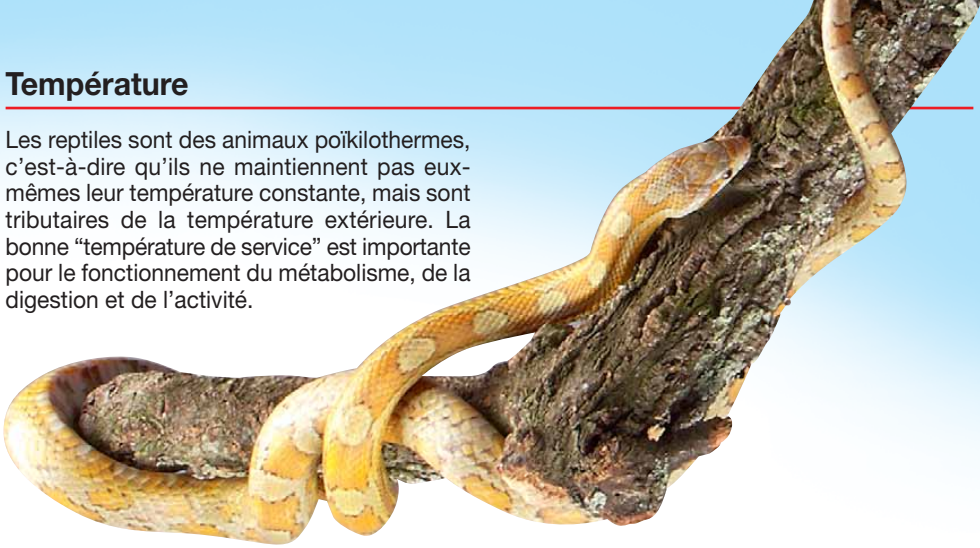
Le verre normal filtre les rayons UV essentiels des lampes. C'est pourquoi il faut fixer les lampes à l'intérieur du terrarium ou au-dessus, dans ce dernier cas en les isolant toutefois simplement de l'intérieur du terrarium à l'aide d'une toile métallique à mailles fines. En fonction du type de terrarium, les animaux doivent être protégés des sources lumineuses par un grillage métallique à mailles fines, comme avec le couvercle du **SERA reptil terra biotop 60**. La **SERA reptil terra top** est une lampe idéale. Elle peut être équipée avec 2 ampoules différentes. Par ailleurs, les lumières

de la lune par LEDs qu'elle contient permettent d'observer les animaux la nuit. La **SERA reptil terra top** se pose tout simplement sur le couvercle du terrarium. La **SERA reptil LED energy light** avec 72 LEDs claires d'une très longue durée de vie et à économie d'énergie est particulièrement bien appropriée pour les aqua-terrariums. La lumière du jour et la lumière de la lune sont commutables séparément (page 22).



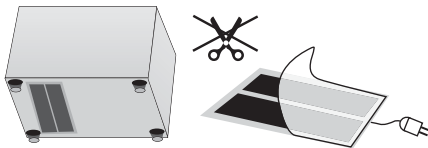
Température

Les reptiles sont des animaux poïkilothermes, c'est-à-dire qu'ils ne maintiennent pas eux-mêmes leur température constante, mais sont tributaires de la température extérieure. La bonne "température de service" est importante pour le fonctionnement du métabolisme, de la digestion et de l'activité.



La température est fonction du lieu d'origine des animaux maintenus. Des tapis chauffants, tels que le **SERA reptil thermo comfort mat** sont particulièrement appropriés pour augmenter la température. En fonction des besoins, il est installé sous le fond du terrarium ou encore contre les parois latérales.

Des câbles chauffants, tels que le **SERA reptil heat cable**, permettent de produire des gradients de température naturels dans la terre de fond, grâce aux différentes possibilités de pose. Par ailleurs, les câbles chauffants sont idéaux pour chauffer des éléments d'aménagement, tels que des cavernes, des branches ou des pierres plates. Veillez à ce que maximum 30 % de la surface au sol soient chauffés à l'aide d'un chauffage, pour que les animaux aient des possibilités de repli et soient protégés contre une éventuelle surchauffe.



Vous imitez le rayonnement thermique naturel du soleil par le haut, p.ex. avec des radiateurs céramique sans émission de lumière, tels que, p.ex. le **SERA reptil thermo ceramic**. Des spots halogènes, tels que le **SERA reptil sun spot** permettent de produire localement des zones ensoleillées dans le terrarium. La température devrait, si possible, être surveillée en permanence. L'idéal serait d'installer un thermomètre dans le terrarium (p.ex. **SERA reptil thermometer/hygrometer**). Les radiateurs thermiques, en particulier, devraient être installés dans le terrarium ou au-dessus de manière à ce que les animaux ne puissent pas se brûler. En raison de leur cage en mailles serrées, les réflecteurs **SERA reptil alu reflector** offrent une protection maximale contre les brûlures. Ces réflecteurs **SERA** peuvent être installés de différentes manières, p.ex. comme lampes à pince et à suspension, ou tout simplement sur le couvercle du terrarium. Les radiateurs peuvent eux aussi être commandés par des simples minuteries.



Humidité de l'air

Les reptiles tropicaux, en particulier, ont besoin d'une forte hygrométrie. Chez certains animaux, un air trop sec peut provoquer de graves affections des voies respiratoires ou encore des problèmes de mue. Une vaporisation régulière du terrarium avec un vaporisateur et de vastes zones aquatiques permettent d'augmenter l'humidité de l'air. L'humidité de l'air se contrôle avec des hygromètres (p.ex. **SERA reptil thermometer/hygrometer**). Pour prévenir la formation de moisissures, les terrariums doivent toujours être bien aérés sans toutefois exposer les animaux à des courants d'air directs. Ceci a été pris en compte lors de la conception du **SERA reptil terra bio-top 60**.



Décoration

La décoration doit avant tout être fonction des besoins des animaux. Il faut en premier lieu s'assurer si les animaux vivent plutôt au sol ou s'ils grimpent. Les espèces vivant au sol utilisent de préférence des structures rocheuses plates ou encore des tubes en liège pour se retirer ou prendre un bain de soleil. Les espèces qui grimpent ont besoin de branches, mais également d'une paroi arrière structurée. Pour éviter que les animaux ne se blessent aux éléments de décoration, ceux-ci ne doivent pas présenter d'arêtes vives. Pour la végétation, veiller en priorité à ce que la plante ne soit pas toxique pour les animaux et surtout qu'elle n'ait pas été fertilisée. Là également, il faut faire très

attention avec les plantes pointues et à arêtes vives, telles que les cactus et plantes analogues.



Terre de fond

En fonction du type de terrarium, il existe un vaste choix en substrats. Le sable et le gravier sont appropriés pour les terrariums secs. Pour les terrariums humides, on utilisera en priorité des substrats exempts de moisissure, tels que le **SERA reptil coco soil**. Celui-ci est composé de fibres de noix de coco compressées,

exemptes de germes et de champignons, une matière première issue de plantations qui repoussent. **SERA reptil coco soil** stocke de manière optimale l'eau et augmente ainsi l'humidité de l'air dans le terrarium. Mais une terre végétale sans engrais convient également.



Emplacement du terrarium

Placez le terrarium de manière à ce qu'il soit à l'abri des courants d'air. Les animaux ne doivent pas non plus être exposés au stress en raison d'un passage incessant de personnes et d'animaux domestiques. Pour le calme des animaux, privilégier un coin protégé dans le-

quel le terrarium ne peut pas être vu de tous les côtés. Les travaux d'entretien quotidiens (élimination des excréments, alimentation) doivent pouvoir être effectués sans entrave.

Alimentation naturelle des reptiles

Le meilleur aliment pour les reptiles

SERA reptil Professional Herbivor et **SERA reptil Professional Carnivor** sont des aliments pour reptiles co-extrudés, d'un tout nouveau genre. Avec cette innovation, la recherche **SERA** a réussi à réunir dans un seul produit des substances nutritives nécessitant des traitements différents.

Après avoir été produites séparément, les substances nutritives sont rassemblées par co-extrusion en une enveloppe extérieure et un cœur sans toutefois être mélangées.



SERA reptil Professional Herbivor est un aliment composé naturel pour les reptiles herbivores, tels que les tortues terrestres et les iguanes.

Enveloppe extérieure : apport en précieuses protéines et graisses, ainsi que mélange spécial riche en fibres avec plus de 20 herbes sélectionnées.

Cœur : apport en vitamines et substances minérales essentielles dans un rapport équilibré, ainsi qu'en algues pour renforcer la résistance. Un rapport calcium/phosphore optimal est la garantie d'une croissance saine du squelette et de la carapace.

L'enveloppe extérieure contient un rapport optimisé d'énergie et de protéines.

Le cœur est fabriqué selon un procédé à basse température spécial et contient, entre autres, des vitamines et des minéraux.



SERA reptil Professional Carnivor est un aliment composé naturel pour tous les reptiles carnivores, tels que les tortues aquatiques.

Enveloppe extérieure : apport en précieuses protéines et graisses.

Cœur : apport en vitamines et substances minérales essentielles dans un rapport équilibré, ainsi qu'en algues pour renforcer la résistance. Un rapport calcium/phosphore optimal est la garantie d'une croissance saine du squelette et de la carapace.

Aliment pour toutes les tortues aquatiques et tous les sauriens



SERA raffy P se compose d'animaux naturels et d'ingrédients végétaux. Aliment en sticks flottants pour l'alimentation quotidienne.



SERA raffy I Gammarus-Mix contient des gammarus, des anchois et des crevettes – également une friandise pour les tortues terrestres. Idéal pour varier l'alimentation avec **SERA raffy P** et **SERA raffy Mineral**.

Friandises pour les tortues aquatiques



SERA raffy Royal se compose exclusivement de petits poissons naturels qui, dans la nature, constituent la principale source de nourriture des tortues aquatiques.

Aliment d'élevage pour les tortues aquatiques et autres reptiles



SERA raffy Baby-Gran est un aliment d'élevage équilibré pour une croissance rapide des jeunes animaux. La teneur optimale en substances nutritives et en minéraux est la garantie d'une croissance saine et prévient l'apparition de symptômes de carence.

Aliment riche en minéraux pour les tortues



SERA raffy Mineral contient des minéraux, des vitamines et des oligo-éléments essentiels pour un développement sain. Les sticks flottants sont appropriés pour les tortues aquatiques et terrestres.

Aliment végétal pour les tortues terrestres et les reptiles herbivores



SERA raffy Vital est un mélange savoureux et riche en fibres, avec des boulettes d'herbes et des pastilles de fourrage, très apprécié par tous les reptiles herbivores.

Enrichissement des aliments frais



SERA reptifiber, un concentré de fibres pour tous les reptiles herbivores enrichit les aliments frais, tels que la salade, en précieuses fibres naturelles et en calcium. Les fibres de **SERA reptifiber** activent la flore intestinale, veillent à un apport idéal en substances nutritives et à une digestion saine. Ceci empêche l'apparition de carences, prévient les maladies et stimule sensiblement l'appétit.

Apport en vitamines pour les tortues et autres reptiles



SERA reptilin est un complément alimentaire liquide pour un apport supplémentaire en vitamines aux animaux de terrarium.

Minéraux et vitamines pour les reptiles carnivores



SERA reptimineral C est un aliment complémentaire pour prévenir l'apparition de symptômes de carence due à l'alimentation chez les reptiles carnivores et enrichir les aliments frais. Riche en minéraux, oligo-éléments, vitamines et acides aminés essentiels, il est parfaitement adapté aux besoins des reptiles carnivores, pour une croissance saine, une bonne mue et un comportement naturel.

Minéraux et vitamines pour les reptiles herbivores



SERA reptimineral H est un aliment complémentaire pour prévenir l'apparition de symptômes de carence due à l'alimentation chez les reptiles herbivores et enrichir les aliments frais. Riche en minéraux, oligo-éléments, vitamines et acides aminés essentiels, il est parfaitement adapté aux besoins des reptiles herbivores, pour une croissance saine, une bonne mue et un comportement naturel.



Eau gélifiée pour les arthropodes et petits reptiles



SERA reptil terra aqua est une poudre naturelle pour produire de l'eau gélifiée pour les petits animaux de terrarium. Le gélifiant naturel est à 100 % issu d'algues marines. Le gel peut être enrichi en vitamines (**SERA reptilin**) et en minéraux (**SERA reptimineral**).



Eau de terrarium saine



SERA reptil aquatan avec la formule **Bio-Protect** conditionne instantanément l'eau du robinet en une eau de terrarium saine pour les reptiles et les amphibiens. Les amphibiens, en particulier, tels que les grenouilles et les tritons, sont en mesure d'absorber les substances nocives à travers la peau. **SERA reptil aquatan** élimine le chlore agressif et les chloramines. Les métaux lourds sont durablement liés. De précieuses humines préviennent les problèmes au niveau de la peau et de la carapace. La coloration brunâtre de l'eau réduit le stress et favorise le comportement naturel.

Décomposition biologique des déjections organiques



SERA reptil reptibioclear contient des microorganismes qui aident à éliminer les déjections organiques et les restes d'aliments. La formation de mauvaises odeurs est empêchée de manière naturelle et les travaux d'entretien sont réduits.



Votre revendeur spécialisé



40/12F

sera France SAS • 68000 Colmar
sera GmbH • D 52518 Heinsberg • Allemagne



Pour des terrariums naturels

www.sera.fr • www.sera.de • info@sera.de