

taches et de marques noires ou bleues bien délimitées sur la tête, le corps et l'arrière-train, avec en plus une raie bien nette sur le dos

**BON À SAVOIR :** le « papillon français » est le plus petit gabarit parmi les lapins géants, avec un poids minimal de 5 kg pour les deux sexes. Mais il est apprécié pour sa chair à la saveur très fine, pour sa prolificité et la précocité dont il fait preuve.

## LE GÉANT BLANC DU BOUSCAT

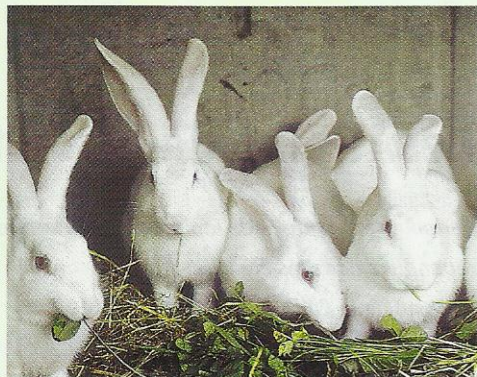
Ce solide lapin a été obtenu par un couple d'éleveurs girondins, M. et Mme Dulon, à partir de croisements entre le Géant des Flandres, l'Argenté de Champagne et l'Angora. Il a été présenté pour la première fois à Paris en 1910. Il se caractérise par un corps allongé et robuste, avec une musculature puissante et bien équilibrée sur une ossature moyenne. La tête est plus large chez le mâle que chez la femelle. La fourrure assez longue, dense et lustrée, est blanche, complètement dépigmentée, de même que les ongles blanc rosé. Chez le mâle, le poids moyen est de 6 kg. Il est un peu plus important pour la femelle.

**BON À SAVOIR :** très vigoureux, le Géant Blanc du Bouscat est souvent croisé avec le Néo-Zélandais et avec le Grand Russe pour créer des variétés hybrides très productives et de croissance rapide, très appréciées pour leur chair tendre et fine.

## En pratique...

**P**OUR LA PRODUCTION DE CHAIR, il est bien sûr plus intéressant d'élever des races de lapins de grande taille. Les reproducteurs des races lourdes peuvent atteindre une moyenne de 5 à 8 kg. Mais attention, ce sont des lapins souvent peu fertiles et peu prolifiques, qui se montrent plus difficiles à élever et beaucoup moins précoces que des races courantes. Seuls les jeunes grandissent très vite (ils peuvent prendre en moyenne de 40 à 45 g

par jour). Toutefois, cette croissance exceptionnelle demande une alimentation très riche, toujours bien équilibrée et distribuée en grande quantité sous une surveillance régulière. Des détails qui influent évidemment sur la rentabilité de l'élevage. Leur poids important rend les races lourdes inaptes à un élevage sur grillage qui entraînerait des maux de pattes redoutables. Installez les lapins géants dans des cages à litière, profondes et spacieuses.



*Esthétique, alerte, le Géant Blanc du Bouscat est une race très facile à élever. C'est un lapin vigoureux, de croissance rapide.*

## LE BÉLIER FRANÇAIS

Le standard de ce curieux lapin a été reconnu en 1922. La race a été obtenue par un éleveur parisien, M. Cordonnier, à partir du Bélier Anglais croisé avec le Géant des Flandres et divers lapins normands. Le corps du Bélier Français est très ramassé, doté d'une ossature forte et d'une musculature puissante, notamment sur les pattes postérieures. La fourrure assez longue et lustrée est grise, noire, brune ou blanche. Sous la gorge, ce lapin présente un repli de peau qui fait penser à un goitre. Les deux sexes offrent un poids identique d'environ 5 kg mais il est possible d'obtenir des lapins beaucoup plus lourds.

**BON À SAVOIR :** le Bélier Français se distingue avant tout par ses très grandes oreilles qui retombent de chaque côté d'une tête compacte au museau renflonné. C'est une race intéressante pour ses râbles très épais et ses cuisses bien rebondies.



*Très original avec ses oreilles retombantes, le Bélier Français peut aussi être utilisé comme lapin de compagnie.*