

# Les races

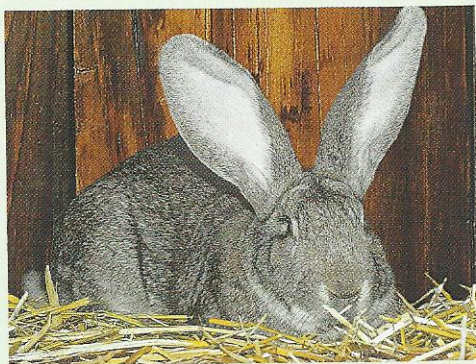
## Les lapins géants

Sur les quelque cinquante races de lapins reconnues par la Fédération Française de Cuniculture, on distingue quatre grandes races dites « lourdes », dont le poids est supérieur à 5 kg. De gros rendements, mais une fécondité en général assez faible.

### LE GÉANT DES FLANDRES

Le premier standard de ce lapin d'origine belge a été fixé dès 1895, mais les éleveurs français ne l'ont reconnu et adopté qu'en 1919. Le Géant des Flandres possède un corps long, composé d'une musculature puissante attachée à une ossature forte. Ses oreilles sont droites avec leur extrémité rappelant la forme d'une cuillère et délicatement ourlées de poils veloutés. Le fanon de forme plate est l'apanage de la femelle. La fourrure courte, lisse et dense est très agréable au toucher. Les différentes nuances de gris sont les plus répandues (gris garenne, gris lièvre, gris fer et gris acier). Il existe des Géant des Flandres à la robe noire, bleue, albinos ou fauve. Le mâle pèse en moyenne 6 à 7 kg et la femelle de 7 à 8 kg.

**BON À SAVOIR :** cette race populaire est souvent élevée pour les concours. On l'utilise plus comme améliorateur génétique dans les croisements que pour sa chair plutôt filandreuse. Comptez environ six mois pour que les lapins atteignent leur poids optimal.



Le Géant des Flandres est un énorme lapin aux oreilles droites et veloutées. La femelle peut peser jusqu'à 8 kg !



### Gamm vert vous conseille

**P**OUR LA BEAUTÉ de leur fourrure et leur petit côté curiosité, vous pouvez élever un ou deux couples de lapins de races géantes. En revanche, pour la production régulière de

chair à consommer par la famille, il est bien préférable de choisir des races de lapins de dimension moyenne, plus prolifiques et plus rapides à atteindre la taille consommable.



Le Géant Papillon Français est apprécié pour sa chair exquise et sa robe pie très originale. C'est aussi un lapin d'agrément.

### LE GÉANT PAPILLON FRANÇAIS

Cette race d'origine française bénéficie toujours d'une très grande popularité, plus encore chez les éleveurs allemands qui apprécient sa facilité d'élevage. Le curieux nom de « papillon » vient de la pigmentation particulière du nez qui, vu de face, rappelle un peu la forme d'un papillon aux ailes déployées. C'est un lapin au corps puissant possédant une musculature équilibrée et une ossature moyenne. La fourrure dense et lustrée est blanche parsemée de différentes