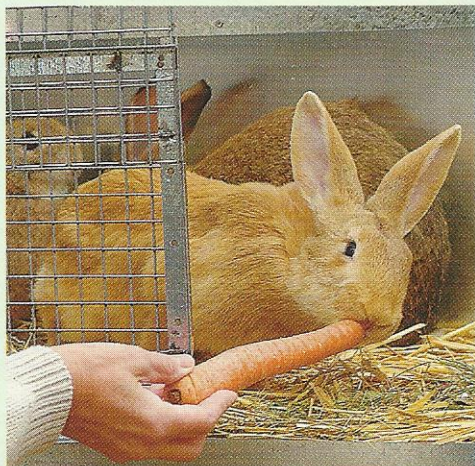


L'alimentation

Les aliments frais, recette traditionnelle

Dans les campagnes, les élevages de lapins ont longtemps servis à éliminer d'une façon pratique bon nombre de déchets organiques : pelures et trognons de légumes, herbe, etc.

Ces aliments frais peuvent encore faire partie de l'élevage familial, mais à certaines conditions...



Parmi les légumes frais, privilégiez les racines : betteraves, carottes, navet fourrager, rutabaga, radis noir, etc.

Dans l'élevage traditionnel à l'ancienne et dans les élevages familiaux sans but économique, on met à la disposition des lapins des aliments très variés. Ils se divisent en éléments frais : herbe, légumes, végétaux divers, et en matières végétales sèches telles que le foin et la paille ainsi que des céréales présentées sous forme de grains ou de farines.

LES PRINCIPALES MATIÈRE PREMIÈRES

Parmi les cultures fourragères, conviennent tout particulièrement aux lapins les avoines en vert qui constituent un excellent fourrage. La luzerne est une des meilleures nourritures pour sa richesse en azote et en vitamines. On en donne plus particulièrement aux lapins reproducteurs et aux femelles en gestation. L'orge est une céréale parfaite pour l'engraissement. Le lotier, le trèfle violet et le sainfoin sont donnés sans distinction en sec ou en frais.

Parmi les cultures potagères, retenir bien sûr la carotte. Qu'elle soit potagère ou fourragère ou même sauvage, elle est très valable pour l'élevage des jeunes et pour favoriser la lactation. Le panais, le topinambour et la pomme de terre sont excellents pour l'engraissement. Les choux sont très appréciés, mais il faut les donner sans excès car leur teneur en soufre les rend peu digestes. Le thym, le cerfeuil, le pissenlit, la chicorée sauvage sont un véritable régal pour le lapin.

Les plantes sauvages offrent des possibilités innombrables. Mais en raison de leur grande diversité, elles demandent une certaine connaissance botanique de la part de l'éleveur. Laiteron, séneçon, pissenlit, plantain, armoise (jeune), ortie, sont très appréciés.

AVANTAGES ET INCONVÉNIENTS

Le principal problème rencontré avec l'alimentation traditionnelle en frais est celui de l'approvisionnement. Il est souvent difficile de s'en procurer en hiver pour un éleveur qui ne dispose pas d'un grand jardin et plus encore pour un citadin.

Le pissenlit est une plante sauvage très répandue, délice des lapins. Vous pouvez aussi le cultiver dans votre potager.

