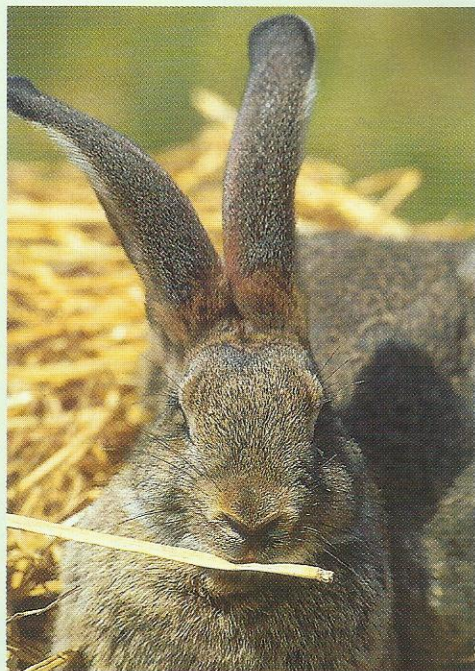


L'alimentation

Les besoins du lapin

Un beau lapin est un lapin bien nourri. Un régime équilibré, dans des quantités appropriées, est une des règles essentielles pour un élevage réussi. Des lapins qui mangent bien résistent mieux aux petits problèmes du quotidien et se reproduisent allégrement.



Le lapin adore grignoter le soir et la nuit. Rongeur actif, il prend une vingtaine de petits repas au cours de la journée.

L'alimentation fournit naturellement au lapin les éléments nécessaires à sa croissance, l'entretien de son pelage, sa santé et sa reproduction. Pour optimiser l'élevage, il est nécessaire de connaître avec le plus de précision possible les exigences de l'animal en matière de nutrition.

Aujourd'hui, l'expérience séculaire de l'élevage et des études scientifiques ont permis de bien connaître les besoins alimentaires du lapin, qu'il s'agisse de l'animal en croissance de la femelle en gesta-



Gamm vert vous conseille

A PRÈS AVOIR SEVRÉ vos lapereaux, offrez-leur tout de suite une alimentation à base de granulés. Ainsi vous éviterez les problèmes digestifs inhérents aux aliments verts et dans le même temps cette nourriture équilibrée, riche en

protéines et en sels minéraux stimulera leur croissance. Les aliments secs proposés par Gamm vert bénéficient d'un haut niveau technologique et des meilleures matières premières, garantie d'excellents résultats en production.

tion, des lapereaux. Nous allons détailler les principaux éléments de la ration afin de mieux les connaître et d'en apprécier l'utilité.

N'OUBLIEZ PAS L'EAU

Le lapin boit beaucoup lorsqu'il est nourri avec un aliment complet déshydraté présenté en granulés. Des études ont montré que l'animal ingurgite un volume d'eau correspondant au double de celui de la ration d'aliment sec consommée.

Cela représente environ 90 ml d'eau par kilo de poids vif et par jour pour un jeune lapin en pleine croissance ou pour une femelle gestante. Pour une lapine en lactation, la quantité augmente considérablement. Elle peut atteindre 200 à 250 ml par kilo de poids vif et par jour.

L'eau distribuée doit être parfaitement propre et renouvelée fréquemment, au minimum une fois par jour. Il faut la laisser en permanence à la disposition des lapins qui la boiront à leur guise.