


Salers (race bovine)

Pour les articles homonymes, voir Salers.

Salers	
	
	
Espèce	Vache (<i>Bos taurus</i>)
Région d'origine	
Région	Cantal
Caractéristiques	
Taille	Grande
Robe	Unie rouge bordeaux
Autre	
Diffusion	Internationale
Utilisation	lait et viande
modifier ^[1] 	

La **salers** est une race bovine française qui est remarquable par sa robe de couleur rouge bordeaux

Origine

Au temps des anciens Romains, on sait que Jupiter exigeait que les jeunes taureaux qu'on lui sacrifiait soient de robe rouge.^[réf. nécessaire]

Présente depuis longtemps dans les Monts du Cantal, on ne sait pas encore si son origine est autochtone (elle serait issue de l'aurochs que nos ancêtres du sauveterrien représentaient sur les parois des grottes du Quercy) ou au contraire allochtone, venue avec des peuples germaniques, ou rapportée d'Espagne, tractant les chariots ibères^[2]. On retrouve aujourd'hui des souches similaires en Espagne^[3] et en Grande-Bretagne^[4]. Elle appartient au rameau rouge.

Dans le mémoire qu'il rédige en 1693 à l'intention du Dauphin de France, Le Fevre d'Ormesson, intendant d'Auvergne, déclare que les meilleures montagnes de sa généralité pour l'élève des bestiaux étaient celles de Salers, et il dit plus bas que le Quercy tire ses bœufs de service de l'Auvergne^[5].

Les premières descriptions précises qui en ont été faites sont, en 1831, celle de Louis-Furcy Grogner^[6], puis par Ernest Tyssandier d'Escous, qui possédait un élevage et qui améliora cette race locale grâce à des sélections et des croisements. Au XIX^e siècle, elle était nommée race de *Mauriac* ou de *Salers*. Pour les bœufs réputés pour leur robustesse, on parlait de « bœufs Mauriats »^[7].

Le herd-book salers fut créé en 1906.

Le cheptel actuel de race salers représente environ 300 000 têtes en France. (6 000 sont contrôlées sur leurs performances laitières) Elle a été exportée dans plus de 25 pays en Europe, Amérique du Nord, Afrique et Océanie.

Morphologie

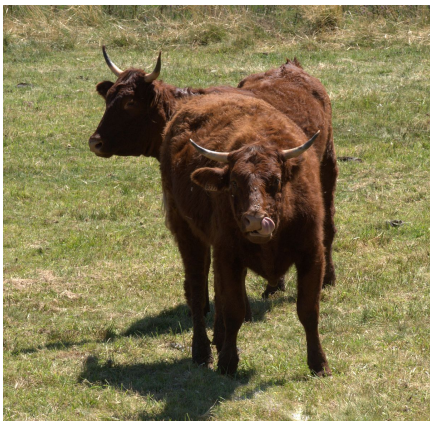


Vaches de race salers

Cette race arbore une robe acajou foncé, à poil long et frisé, et à grandes et fines cornes de couleur claire en forme de lyre. Les muqueuses sont couleur chair. Les veaux ont la même robe.

C'est un bovin de grande taille :

- 700 à 750 kg et 1,40 m de hauteur au garrot pour les femelles,
- -



Aptitudes

Sélectionnée à l'origine pour le travail, c'est une race de grand format, très charpentée, ce qui en fait une bonne mère, avec peu d'accidents de vêlage, y compris dans des conditions de vie rustiques.

C'est une race mixte, apte à la fois à produire du lait et de la viande de qualité. Bonne grimpeuse, elle n'est pas sujette au vertige, ce qui lui permet de pâturer les pentes des Monts du Cantal.

En production laitière, elle peut produire jusqu'à 2 000 - 2 400 kg d'un lait riche en matière grasse par lactation. Son lait est transformé en fromages régionaux, notamment le cantal et le salers.



Traite d'une vache dont le veau est attaché à la patte avant

La particularité de cette race est de n'accepter d'être traite qu'en présence de son veau. Le veau doit commencer à téter sa mère avant que la traite puisse commencer. Seulement trois trayons sont traits de façon à en laisser un pour que le veau puisse se nourrir. La salers est aujourd'hui surtout exploitée par le système « allaitant » (mère-nourrice non traite) pour la production de veaux broutards, souvent en croisement avec des taureaux charolais. Ils donnent des broutards « maigres » (sans compléments d'engraissement) ou « repoussés ».

Elle est recherchée pour ses qualités de rusticité : elle supporte de fortes variations de température et un fourrage grossier. Ses éleveurs louent sa fertilité et sa facilité d'élevage. Dans le Cantal, des éleveurs pratiquent l'estivage : les troupeaux passent l'été sur les hauteurs pendant la période estivale. Les veaux grandissent au lait de leur mère, et la

traite commence dans les pâturages riches de la fin du printemps jusqu'au début de l'automne. Ce système permet la production de veaux brouards de qualité et de fromage exclusivement issu de lait cru de qualité: le salers.

Notes et références

- [1] [http://fr.wikipedia.org/w/index.php?title=Salers_\(race_bovine\)&action=edit§ion=0](http://fr.wikipedia.org/w/index.php?title=Salers_(race_bovine)&action=edit§ion=0)
 - [2] Historique (<http://www.salers.org/rub2/origines.php>)
 - [3] Au sud ouest de la péninsule ibérique, les espagnoles, ainsi qu'au Portugal les et , ont un format, une forme de cornage similaire (pour les femelles), une robe et une pigmentation très voisines.
 - [4] La race de , bien que plus petite du fait, a la même robe, le même poil et la même forme de tête que les Salers. Elle y serait arrivée d'Auvergne avec des convois romains.
 - [5] Louis-Furcy Grogner, *Recherches sur le bétail de Haute-Auvergne*, 1831
 - [6] Louis Furcy Grogner, *Recherches sur le bétail de Haute-Auvergne*
 - [7] Emile Guillaumin : *La vie d'un simple*
-

Sources et contributeurs de l'article

Salers (race bovine) *Source:* <https://fr.wikipedia.org/w/index.php?oldid=101086201> *Contributeurs:* Alecs.y, Asabengurtza, Astirmays, Ben23, Bob247, Caesius, Cantons-de-l'Est, Damouns, David.Monniaux, EDUCA33E, FMichaud76, Fabien1309, Fm790, Fnatique, Gemini1980, Goudron92, Gzen92, Haypo, HenriDavel, Heurtelions, Inocybe, Jayen466, Jeanboyer, LAGRIC, LeVoyageur, Leag, Ma'ame Michu, MarkHavel, Mike Coppolano, Orphée, PANDA 81, Pipard12, Pj44300, Richardbl, Ryo, Rémi, Saurien, Sisqi, Spedona, Tados, Titlutin, Toin out, Vekas, Éric Wolff, 25 modifications anonymes

Source des images, licences et contributeurs

Image:Disambig colour.svg *Source:* https://fr.wikipedia.org/w/index.php?title=Fichier:Disambig_colour.svg *Licence:* Public Domain *Contributeurs:* Bub's

Fichier:Cowicon.svg *Source:* <https://fr.wikipedia.org/w/index.php?title=Fichier:Cowicon.svg> *Licence:* Public Domain *Contributeurs:* User:Abu badali

Fichier:Vache salers.jpg *Source:* https://fr.wikipedia.org/w/index.php?title=Fichier:Vache_salers.jpg *Licence:* GNU Free Documentation License *Contributeurs:* User:Fabien1309

Image:Gtk-dialog-info.svg *Source:* <https://fr.wikipedia.org/w/index.php?title=Fichier:Gtk-dialog-info.svg> *Licence:* GNU Lesser General Public License *Contributeurs:* David Vignoni

Fichier:Salers race bovine.jpg *Source:* https://fr.wikipedia.org/w/index.php?title=Fichier:Salers_race_bovine.jpg *Licence:* Creative Commons Attribution-Sharealike 3.0,2.5,2.0,1.0 *Contributeurs:* Asabengurtza

Fichier:Vaches salers.jpg *Source:* https://fr.wikipedia.org/w/index.php?title=Fichier:Vaches_salers.jpg *Licence:* Creative Commons Attribution-Sharealike 3.0 *Contributeurs:* User:Inocybe

Fichier:Salers-traite.jpg *Source:* <https://fr.wikipedia.org/w/index.php?title=Fichier:Salers-traite.jpg> *Licence:* Creative Commons Attribution-Sharealike 3.0 *Contributeurs:* FMichaud76

Licence

Creative Commons Attribution-Share Alike 3.0
[//creativecommons.org/licenses/by-sa/3.0/](https://creativecommons.org/licenses/by-sa/3.0/)