

## Imprimantes signalétique

Créez vous-même  
vos propres étiquettes  
au sein de votre entreprise



MP50



MP100

**Souplesse  
Réactivité  
Personnalisation**



XC6



MP200



**Accédez à  
la gamme**

## Le logiciel de création d'étiquette **MARKPRINT** équipant les imprimantes thermiques de la série MP


**MARKPRINT** est un logiciel d'aide à la création d'étiquettes vous permettant de réaliser vous-même instantanément votre propre signalétique au sein de votre entreprise.


Développé par **PreventiMark** après 20 années d'expérience dans ce domaine, **MARKPRINT** est évolutif, simple, intuitif et normé correspondant parfaitement aux attentes des utilisateurs.





**MARKPRINT** se décompose en 4 étapes :

- 1/ Choisissez votre catégorie
- 2/ Choisissez votre mise en page
- 3/ Choisissez vos éléments (pictogrammes, texte)
- 4/ Imprimez


 **Vous pouvez réaliser :**  
Des **pictogrammes de sécurité**  
(Danger - Obligation - Interdiction - Evacuation - Incendie)

 Des **étiquettes personnalisées**  
grâce à la palette d'outils intégrée,  
saisir du texte, sélectionner des  
pictogrammes, dessiner des formes simples, redimensionner.


 Des **marqueurs de tuyauterie**  
en imprimant sur des bandes prédécoupées.

 Des **étiquettes numérotées.**  
Le compteur vous permet d'imprimer  
en une seule fois plusieurs étiquettes  
dont les numéros se suivent.

 Des **pictogrammes et étiquettes SGH-CLP**  
sur bandes prédécoupées.

 Des **pastilles** calendrier, contrôle,  
vérification, gestion de stock, texte.

 Des **étiquettes de consignation :**  
Danger - Interdiction - LOTO

 Des **fusions de données,**  
c'est à dire que vous pouvez insérer  
des fichiers Excel dans les zones texte

 Des **codes barres**

*La fusion de données peut s'appliquer dans toutes les catégories.*

## MP50 MARK PRINTER

Imprimante bureautique professionnelle  
Vitesse et fonctionnalités !  
Optimisez l'espace sur votre bureau  
grâce à son encombrement minimum

La MP50 est une imprimante transfert thermique de bureau  
allant jusqu'à 50 mm de largeur.

Elle fonctionne avec le logiciel MarkPrint

Bandes adhésives en continu de 12, 25 et 50 mm.

Bandes adhésives prédécoupées :  
spéciales pastilles (dates de validité,  
calendriers, contrôles)



Imprimez  
jusqu'à  
**50 mm**  
de large



PERFORMANCE  
FIABILITÉ  
POLYVALENCE

### CARACTÉRISTIQUES TECHNIQUES

Modèle	MP50
Résolution	203 dpi
Impression	Transfert thermique
Interface	RS-232, Centronix, USB 2.0
Largeur max. d'impression	54 mm
Longueur max. d'impression	2 286 m
Dimensions	241 mm (L) x 177 (H) mm x 140 (P) mm
Poids	1,5 kg
Processeur	32-bit RISC CPU
Largeur de bande adhésive	12 - 25 - 50 mm
Alimentation	Universelle interne Input : AC 100-240 V - Output DC 24 V 2,5 A
Capteur	Cellule marque noire, Ouverture tête
Coupe	Massicot à guillotine pleine coupe



\* Fabrication Française



Boutique en ligne sur [www.preventimark.com](http://www.preventimark.com)

Tél. : 04 78 07 14 97 - Fax 04 26 07 42 86 - [contact@preventimark.com](mailto:contact@preventimark.com)

## MP100 MARK PRINTER

L'imprimante MP100 transfère thermique allant jusqu'à 100 mm de largeur, fonctionnant avec le logiciel MarkPrint

Bandes adhésives en continu de 12, 25, 50 et 100 mm.

Bandes adhésives prédécoupées :  
spéciales tuyauterie, spéciales consignation, spéciales pastilles (dates de validité, calendriers, contrôles), spéciales étiquettes CLP / SGH.

Double motorisation.

Les meilleures têtes d'impression et moteurs de sa catégorie.

**L'imprimante thermique la plus rapide, fiable et durable du marché.**

La plus simple, la plus complète, la plus performante de toutes les imprimantes d'étiquettes du marché

Imprimez jusqu'à **100 mm** de large



### CARACTÉRISTIQUES TECHNIQUES

Modèle	MP100
Résolution	203 dpi
Impression	Transfert thermique
Interface	RS-232, Centronix, USB 2.0
Largeur max. d'impression	95 mm
Longueur max. d'impression	2 286 m
Dimensions	213 mm x 188 mm x 314 mm
Poids	2,8 kg
Processeur	32-bit RISC CPU
Largeur de bande adhésive	12 - 25 - 50 - 100 mm
Alimentation	Universelle interne Input : AC 100-240 V - Output DC 24 V 2,5 A
Capteur	Cellule marque noire, Ouverture tête
Coupe	Massicot à guillotine pleine coupe



Boutique en ligne sur [www.preventimark.com](http://www.preventimark.com)

Tél. : 04 78 07 14 97 - Fax 04 26 07 42 86 - [contact@preventimark.com](mailto:contact@preventimark.com)

# MP200

MARK PRINTER

# Votre solution grand format

Imprimante MP200 transfert thermique allant jusqu'à **220 mm** de largeur, fonctionnant avec le logiciel MarkPrint

Bandes adhésives en continu de **50, 100 et 220 mm**.

Bandes adhésives prédécoupées de **100 mm** :  
spéciales tuyauterie, spéciales consignation,  
spéciales pastilles (dates de validité,  
calendriers, contrôles),  
spéciales étiquettes CLP/SGH.

**Impression grand format**, idéal pour l'étiquetage de conformité, le marketing de marque, la signalisation normalisée, les containers, et multitude d'applications de signalétique.

**Imprimez jusqu'à 220 mm de large**



**NE PAS MANŒUVRER**  
**NE PAS MANŒUVRER**

**ISSUE DE SECOURS**



**OBLIGATION DE SE LAVER LES MAINS**

**PORT DE CHAUSSURE DE SÉCURITÉ OBLIGATOIRE**

**CARACTÉRISTIQUES TECHNIQUES**

Modèle	MP200
Résolution	300 dpi
Impression	Transfert thermique
Interface	RS-232, Centronix, USB 2.0, PS/2 keyboard, Ethernet, USB host
Largeur max. d'impression	220 mm
Longueur max. d'impression	5 080 m
Dimensions	400 mm x 336 mm x 504 mm
Poids	23,2 kg
Processeur	32-bit RISC CPU
Largeur de bande adhésive	50 - 100 - 220 mm
Alimentation	Universelle interne Input : AC 90-265 V - Output DC 24 V 14,58 A
Capteur	Cellule marque noire, Ouverture tête
Coupe	Massicot à guillotine pleine coupe

**MARK PRINT**  
LOGICIEL

\* Fabrication Française

## Couleur de l'écriture, Transfert thermique

**Qualité Résine:** L'utilisation des films Résine nécessite une chauffe plus élevée. Ils sont particulièrement résistants au frottement et au grattage, extrêmement résistants aux rayures et résistant à l'essence, l'alcool et certains solvants. Sur des surfaces lisses en plastique, ils donnent des impressions ayant des contours nets, ainsi qu'un pouvoir couvrant et une durabilité excellente.

	MP50 57 mm x 120 ml *	MP100 110 mm x 120 ml	MP200 220 mm x 120 ml
Noir	100051	100101	200101
Blanc	100052	100102	200102
Rouge	100053	100103	200103
Vert	100054	100104	200104
Bleu	100055	100105	200105

\* ( 1 pack de 2 cartouches de 60 ml )



MP50



MP100




MP200



## Supports adhésifs, Rouleaux en continu

**Vinyle plastifié, Adhésif permanent :** Adhésif parfaitement adapté aux utilisations nécessitant une bonne résistance aux UV, graisses ou solvants. Très forte adhérence finale offrant une excellente tenue sur une grande variété de supports. Étiquettes de sécurité pour usage intérieur et extérieur

couleurs :	MP100					MP200	Tailles :
	12 mm x 30 ml	25 mm x 30 ml	MP50 50 mm x 30 ml	100 mm x 30 ml	220 mm x 15 ml		
Blanc	100001	100201	100301	100401	200401		
Jaune	100002	100202	100302	100402	200402		
Rouge		100203	100303	100403	200403		
Vert		100204	100304	100404	200404		
Bleu		100205	100305	100405	200405		
Bleu ciel		100206	100306	100406	*		
Orange		100207	100307	100407	*		
Noir		100208	100308	100408	*		
Gris		100209	100309	100409	*		
Marron		100210	100310	100410	*		
Violet		100211	100311	100411	*		
Transparent		100212	100312	100412	*		

\* Fabrication sur demande, nous consulter

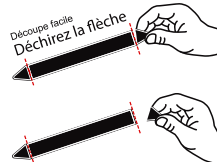
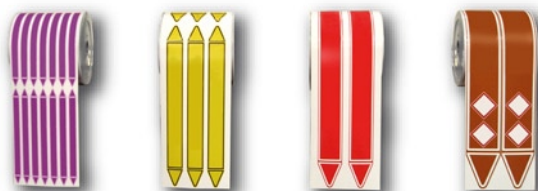
couleurs :



## Supports adhésifs, Rouleaux prédécoupés pour Marqueurs de tuyauterie

Pour l'identification des conduits et connaître précisément la nature des fluides transportés.

1330 marqueurs 12 x 150 mm par bobine    351 marqueurs 26 x 250 mm par bobine    160 marqueurs 37 x 355 mm par bobine    130 marqueurs 52 x 450 mm par bobine



### Repérage de tuyauterie

#### 4 formats de marqueurs :

12 x 150 mm pour tuyau Ø 6 à 20 mm

↳ Eau chaude à 100 °C

26 x 250 mm pour tuyau Ø 20 à 50 mm

↳ Air comprimé 10 bar

37 x 355 mm pour tuyau 51 à 99 mm

↳ Mousse carbonique

52 x 450 mm pour tuyau Ø > à 100 mm

↳ Gaz naturel

#### Sans pictogramme

- Jaune / GAZ
- Rouge/INCENDIE
- Vert/EAU
- Bleu ciel/AIR
- Gris/VAPEUR
- Marron/PETROLE
- Violet/ACIDE
- Blanc
- Noir

MP100			
12 x 150 mm 1330 marqueurs	26 x 250 mm 351 marqueurs	37 x 355 160 marqueurs	52 x 450 mm 130 marqueurs
100502	100602	100702	100802
100503	100603	100703	100803
100504	100604	100704	100804
100506	100606	100706	100806
100509	100609	100709	100809
100510	100610	100710	100810
100511	100611	100711	100811
	100601		
	100608		

#### Avec pictogrammes

- Jaune / GAZ
- Marron/PETROLE
- Violet/ACIDE
- Blanc
- Noir

MP100			
12 x 150 mm 1330 marqueurs	26 x 250 mm 351 marqueurs	37 x 355 160 marqueurs	52 x 450 mm 130 marqueurs
109102	109202	109302	109402
	109210	109310	109410
	109211	109311	109411
	109201		
	109208		



## Étiquettes SGH/CLP

Composez vous-même vos étiquettes SGH/CLP en fonction de vos besoins spécifiques

5 modèles  
3 formats



1 picto    2 pictos    3 picto    4 pictos    5 pictos

55 x 85 mm	110111	110112	110113	110114	110115	MP100
75 x 110 mm	110121	110122	110123	110124	110125	
105 x 155 mm	110131	110132	110133	110134	110135	



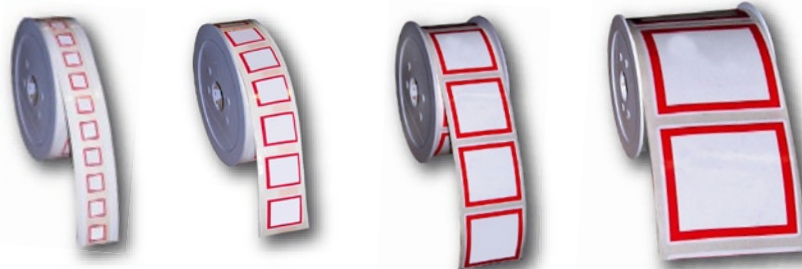
## Rouleaux SGH / CLP

4 formats

Imprimez vos pictogrammes à la demande sur supports prédécoupés

1 picto

15 x 15 mm	110015	MP50	MP100
25 x 25 mm	110025		
50 x 50 mm	110050		
100 x 100 mm	110100	MP200	



## Pastilles prédécoupées

2 formats

Imprimez vos pastilles calendrier à la demande sur supports prédécoupés

Ø 25 mm    Ø 50 mm

Jaune	109500	109600	MP50	MP100
Blanc	109501	109601		

