

Concepteur et fabricant
de mobilier urbain de fleurissement



Catalogue 2013



green city
vegetal's partner

www.greencity.fr

La société



green city est concepteur et fabricant de mobilier urbain de fleurissement. Ses produits permettent de mettre en scène la fleur, source de création. Le fleurissement devient spectacle par ses couleurs, son architecture végétale, et accompagne la ville dans son tracé, ses lieux de vie ... L'observation et la connaissance du végétal permettent à green city d'assurer le confort de la plante en favorisant son développement grâce à des produits adaptés. Et ce, pour le plus grand bonheur des citoyens.

Une équipe
à votre
service

Nos ateliers

Basée à Clermont-Ferrand, au cœur des Volcans d'Auvergne, green city s'entoure de personnel compétent et d'une unité de production plasturgie et rotomoulage.

Infos green

green city : créateur du process HFP (High Flower Preserving).

green city a choisi de réaliser chacune de ses jardinières en Polyéthylène haute densité, selon le procédé de rotomoulage HFP. Ce choix confère aux jardinières les meilleurs atouts pour un développement floral maximal : double paroi, grands volumes de substrat et de réserve d'eau, un design actuel. green city vous garantit un résultat à la hauteur de vos attentes.



L'équipe

Des personnels issus des milieux techniques et espaces verts associés à un bureau d'étude performant assurent la réussite de tous vos projets.

Une synergie de compétences reconnue qui fait de green city un des acteurs majeurs sur le marché du fleurissement urbain.

Avec ses 80 commerciaux répartis sur toute la France et ses 50 commerciaux à l'export, green city c'est aujourd'hui :

- Des jardiniers
- Des paysagistes
- Un bureau d'étude
... à la création (produits, projets, etc.)
- Une équipe d'animation
- Un réseau mondial de distribution
... à votre écoute.



Balconnières

Collection
Sky®



Les balconnières accompagnent... ...la marche, le regard

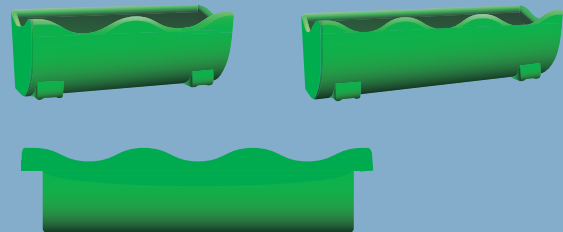
Les jardinières sont en polyéthylène haute densité (PEHD) rotomoulées monobloc garantissant la meilleure résistance mécanique aux chocs, à la déformation et à la grande variation de température.

La jardinière est constituée d'une double paroi limitant au maximum les effets de l'Evapo-Transpiration naturelle des végétaux afin de diminuer les fréquences d'arrosage et donc les coûts de maintenance. Le pont d'air constitué entre les deux parois ainsi que la réserve d'eau située dans le double fond ont pour fonction le nivellement des deux pics de température quotidiens.

Cela réduit le stress hydrique intra-terreau et régule la libération des engrais enrobés évitant ainsi de brûler les racines. La jardinière est autostable pour faciliter la mise en culture.

Afin d'éviter toute accumulation excessive d'eau, la jardinière est équipée d'un dispositif de trop plein et de deux bouchons autorisant, le cas échéant, le nettoyage et la vidange de la jardinière.

A travers nos différents modèles de balconnières, animez et donnez de la couleur à votre ville !



	Forme	Poids (Kg)	Dim. Int. (L x l x h mm)	Substrat (Litres)	Réserve d'eau utile (Litres)
BAL1	rectangle	3.7	700 x 250 x 265	16	11
BAL2	rectangle	5.7	1000 x 300 x 300	40	20
BAL3	rectangle	7	1000 x 300 x 300	47	21

Nos meilleures ventes

AD0107 | BAL2



Double balconnière 1000 x 300 x 300 mm fixée contre la rambarde. Fixations en plat 30 x 6 mm inox réalisées sur mesure. Visserie inox. Les sections du dessus sont carrées ou rectangulaires. Système anti-vandalisme étudié au cas par cas.

AD0116 | BAL1



Balconnière 700 x 200 x 275 mm fixée contre la rambarde. Fixations en plat 30 x 6 mm inox réalisées sur mesure. Visserie inox. Dimension minimum du garde corps 30 x 30 mm. Système anti-vandalisme étudié au cas par cas.

AD0309 | BAL2

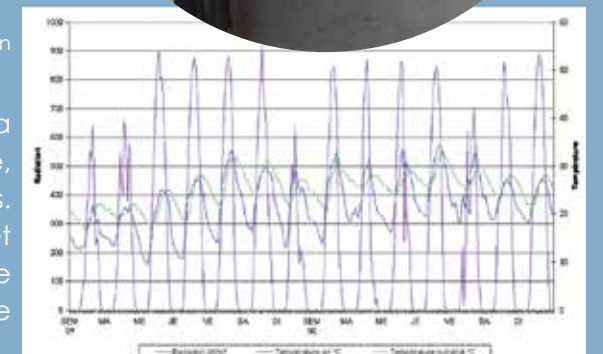


Balconnière à poignées 1000 x 300 x 300 mm fixée à cheval sur la rambarde. Fixation en plat 30 x 6 mm inox réalisées sur mesure. Visserie inox. Dimension minimum largeur 30 mm, épaisseur 20 mm. Dimension maximum largeur 80 mm, épaisseur 80 mm.

Infos green



Grâce à la double paroi, la température du substrat est régulée, elle nivelle les variations journalières. Cet effet thermique isolant permet le bien-être de la plante par une protection optimale de son système racinaire.



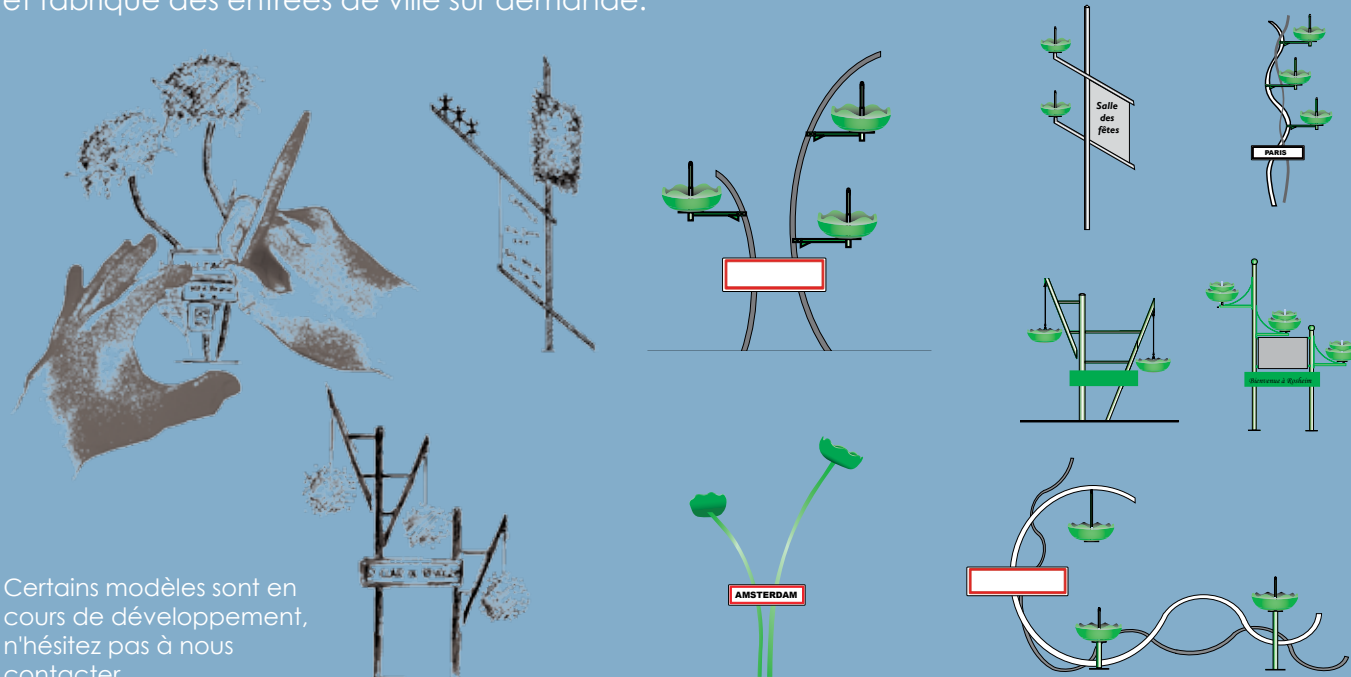
Entrées de ville

Collection
Sky®



Donner une identité à votre ville...

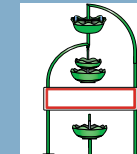
Grâce à son atelier de serrurerie, son bureau d'études et sa créativité, green city crée et fabrique des entrées de ville sur demande.



Certains modèles sont en cours de développement, n'hésitez pas à nous contacter...

Quelques références...

S612 Real line

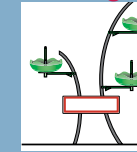


2 Mâts Ø60 de hauteurs différentes sur lesquels sont soudées 2 demi-arches reliées entre elles par un tube vertical Ø60 ; et 1 petit mât Ø60 de hauteur 400

Hauteur de l'ensemble : 3060mm et entraxe : 1550mm

2 demi-vasques Ø650, 1 suspension double vasques 480 et 600, 1 vasque en support Ø60

S615 Sign



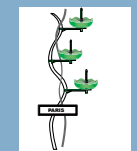
2 Mâts Ø76 cintrés de hauteurs différentes

3 supports de jardinière soudés perpendiculairement aux mâts avec 3 vasques Ø600

Hauteur de l'ensemble : 3500 mm

Envergure : 2582 mm

S617 Vertical Snake



1 mât Ø101 cintré autour duquel s'entrelace 1 mât Ø27

3 potences soudées avec 3 vasques Ø600 en support

Hauteur : 3126 mm

Envergure : 1074 mm

S585



3 mâts diamètre 80 mm / h = 1500,2000,2500 mm soudés sur platine + 1 kit fixation panneau + 1 kit décoratif

2 balconnières 1000 mm

3 supports simples avec vasques diamètre 600 mm



Adaptables
sur façades

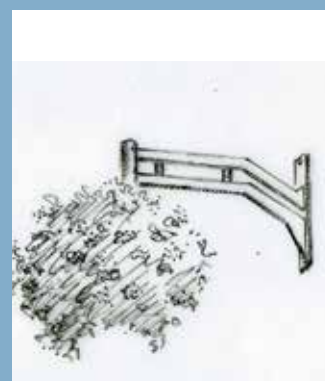
Collection
Sky®

Quand la fleur colonise la ville...

Design, classique, rétro ou tendance, à chaque façade sa solution végétalisée pour une mise en valeur de votre patrimoine. green city vous oriente, vous conseille.

- 15 modèles de crosses disponibles
- 5 modèles de contenants
- Choix infini de couleurs

Exemple de projet (Miramont-de-Guyenne 47)



Nos meilleures ventes

AD0033/P/LA0101



1 potence tube carré 40 x 40 mm, longueur 1000 mm, avec volute de maintien soudée sur platine + 1 suspension simple vasque diamètre 600 mm LA0101.

CR0041/P/LA0132



Crosse en tube diamètre 60 mm longueur 1040 mm soudée sur platine 740 x 110 x 8 mm avec fer plat découpe laser et une suspension triple 1 vasque diamètre 800 mm + 2 vasques diamètre 600 mm LA0132.

CR0090/P/LA0101



Envergure 876 mm
Tube rond Ø 60 mm
Hauteur totale 1553 mm
Sur platine
Livrée avec suspension simple vasques Ø 600 mm (réf LA0101

Infos green

En plus de l'isolation du système racinaire, la double paroi permet le développement de micro-organismes proches de ceux présents dans l'écosystème naturel.



Adaptables
sur mâts

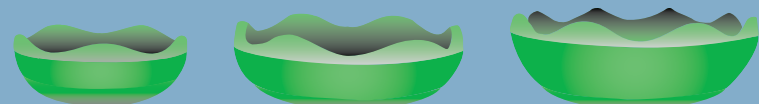
Collection
Sky®



La jardinière qui travaille pour vous ...

green city propose une gamme de contenants pour agrémenter vos mâts d'une touche végétale.

Vasques :



VAS1

VAS2

VAS3

Demi-vasques :



DEMI

DEMI2

Dimensions :

	Forme	Poids (Kg)	Diamètre (mm)	Hauteur (mm)	Substrat (Litres)	Réserve d'eau utile (Litres)
VAS1	ronde	2,5	480	240	17	2
VAS2	ronde	4,5	600	250	26	4,5
VAS3	ronde	9	800	300	69	6
DEMI	demi-ronde	5,3	850	330	38	4,5
DEMI2	demi-ronde	4,7	650	300	17	2,5

- 2 modèles de demi vasques
- 3 modèles de vasques
- 15 modèles de crosses
- Choix infini de couleurs
- Fixations sur mesure

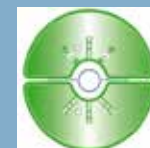
Infos green

L'isolation thermique des contenants permet une libération plus homogène des engrais enrobés.

Retrouvez toute la gamme sur notre catalogue en ligne <http://catalogue.greencity.fr>

Quelques références...

LA0107



Double demi-vasque 850 mm
Adaptable sur candélabres dont le mât a entre 60 à 200 mm de Ø

LA0116



Simple demi-vasque 650 mm
Adaptable sur candélabres dont le mât a entre 60 à 140 mm de Ø

AD0400/V600



Tube carré 30 x 30 mm, longueur 450 mm soudé sur collier avec gousset. Mise en place d'une rondelle et d'un support pouvant recevoir une vasque 600 mm.

CR0041/C/LA0131



Crosse en tube diamètre 60 mm longueur 1040 mm soudée sur platine 740 x 110 x 8 mm avec fer plat découpé laser et une suspension triple LA 0132 vasque 600 mm + 1 vasque 480 mm. L'ensemble est soudé sur colliers.



Structures fleuries

Collection Sky®



Végétal' Altitude ...

Nos bouquets, colonnes, pyramides... , permettent de valoriser vos ronds points, places et espaces par l'élévation de vos fleurrissements. Ces structures modulables et adaptables s'intègrent harmonieusement à la vie citadine. Variables en capacité, forme et hauteur, les structures permettent des effets de rythme et de soulignement.

Exemple de projet (Saint Vallier 26)



Idée



Projet



Réalisation

- 10 modèles de bouquets
- Différentes créations de pyramides en forme et hauteur
- 7 séries de mâts avec une multitude de déclinaisons possibles
- Choix infini de couleurs

Infos green

L'acier est garanti 10 ans grâce au processus de galvanisation ou de cataphorèse.

Nos meilleures ventes

Curb-line



1 mât en tube Ø100 x 3,50m soudé sur platine
2, 3, 4... crosses en tubes Ø60 cintrées vissées sur le mât
avec suspensions simples vasques Ø600 avec tige longueur 800 mm

S660/4,5



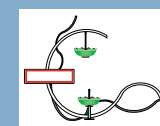
1 mât diamètre 160 mm / h = 4500 mm
6 étages composés de colliers avec demi-vasques

SF400



1 fût central diamètre 160 mm soudé sur platine
8 demi-arches 4 en déport 1700 mm et 4 en déport 1200 mm
8 suspensions doubles
vasques 600 et 800 mm

S617 Snake



Exite en structure ou en entrée de ville : structure de 2m75 de haut, 4m00 de longueur, composée de deux tubes d'acier de différents diamètres, cintrés et entrelacés pour le fleurrissement : 1 suspension simple , et deux mâts colonnes simple vasques.



Mât Function

Collection
Sky®



Un mât qui évolue
au fil des saisons . . .



Fleurir, communiquer, décorer, animer votre ville ...

Telles sont les multiples fonctions de ce mât ...

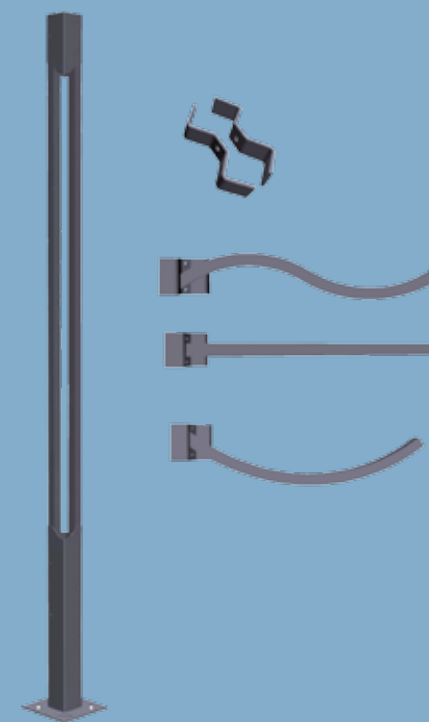
Le mât « Function » vient enrichir le mobilier urbain d'un nouveau concept. Il répond à plusieurs besoins : celui de fleurir, mais aussi celui de communiquer, de signaler, d'agrémenter l'espace public...

Ce mât offre une multitude de fonctionnalités, il permet la mise en place de :

- fleurissement aérien,
- éléments de décoration saisonnière,
- signalétique,
- communication événementielle,
- décoration festive ...

De nombreux kits s'y adaptent, tous conçus suivant le même mode de fixation de manière à être interchangeables, combinables, réversibles...

Le mât « Function » permet ainsi aux villes de suivre le rythme des saisons, de leurs événements, festivités... Elles peuvent ainsi évoluer, se transformer en conservant la même base de mobilier.



Infos green

Pour vos projets d'événementiel consultez nous !

**Hors
standard**



Vos projets sont les nôtres...

Conseils pour l'élaboration de vos projets.

Une analyse du site permet de révéler le potentiel d'un lieu et éventuellement ses dysfonctionnements. Nous préconisons des possibilités d'aménagements adaptés.

Personnalisation et création de lignes de produits.

En nous appuyant sur les points forts de votre commune, nous créerons une ligne de mobilier qui marquera l'identité de votre ville.

Simulation de vos aménagements.

Nos photomontages vous permettent d'apprécier "in situ" l'effet du fleurissement proposé.

Rédaction du cahier des charges.

Nos techniciens vous assistent dans la rédaction de vos documents administratifs. Notre équipe commerciale est à votre service pour en assurer la réalisation.



Infos green

Découvrez prochainement le relooking de la collection SKY

Collection Cup



La jardinière Cup se relooke avec de nouvelles couleurs !

A l'heure où le développement durable devient inhérent à toute décision : le produit de collectivité par excellence.

Selon les utilisateurs le retour sur investissement s'effectue sur 1 saison !



Granit
Granit

Basalte
Basalte

Calcaire
Calcaire

La gamme Cup® regroupe des jardinières **grands volumes** en PEHD, rotomoulées, monobloc, imitation pierre, teintées dans la masse. Elles permettent une intégration naturelle dans tous vos sites. Le concept de **double paroi** monobloc associé à une grande réserve d'eau, permet une **autonomie inégalée** et un **succès végétal** optimum. Elles offrent également un esthétisme inédit avec un aspect minéral très réaliste. Des coloris soigneusement pensés leur permettent de s'intégrer harmonieusement dans de nombreux sites.

Une intégration naturelle grâce à 7 modèles de tailles et de formes différentes.

	Forme	Poids (Kg)	Dim. Int. (L x l x h mm)	Dim. Ext. (mm)	Substrat (Litres)	Réserve d'eau (Litres)
GC010	rectangle	18	920 x 380 x 420	1000 x 500 x 600	146	63
GC020	rectangle	30	1130 x 700 x 500	1200 x 800 x 700	395	150
GC030	rectangle	50	1570 x 700 x 640	1700 x 800 x 800	710	175
GC040	carrée	40	980 x 980 x 620	1100 x 1100 x 830	595	170
GC050	ronde	30	Diam. 880 x 590	Diam. 1000 x 800	358	121
GC060	ronde	50	Diam. 1400 x 600	Diam 1500 x 800	923	292
GC070	ovoïde	50	1600 x 6300 x 500	1800 x 800 x 670	523	167



- Léger
- Dispositif de trop plein
- Isolation thermique par double paroi
- Système de vidange
- Réserve d'eau : finie la corvée d'arrosage quotidienne avec la cup et sa réserve.



Infos green

Collection CUP® : une résistance aux chocs inégalée sur le marché.

Retrouvez toute la gamme sur notre catalogue en ligne <http://catalogue.greencity.fr>

Up® & Open®
line

Collection
Colors®



Colors®, alliance de technique et d'esthétisme

la jardinière tendance qui prend soin de la plante

Les jardinières Colors®, au design tendance, offrent des lignes sobres et épurées. Elles innovent en proposant la bichromie sur un produit entièrement rotomoulé. Le choix des couleurs leur permet de s'harmoniser dans des sites en valorisant une dominante colorée, une palette architecturale, les teintes du végétal... Pour assurer le bien-être de la plante, la Collection Colors® présente toujours les mêmes caractéristiques chères à green city : double paroi, grande réserve d'eau, gros volume de substrat.



Up®, la ponctuation végétale

Une ligne élancée et dynamique autorise une ponctuation élégante même dans les espaces les plus restreints.

Open®, l'évasion végétale

Une ligne délicatement évasée lui permet de bénéficier d'un volume de substrat conséquent. Elle peut ainsi accueillir un large choix de végétaux autorisant même les sujets à gros développement.

- Bichromie
- Esthétique originale
- Gestion de l'eau

- Eco-attitude
- Créativité végétale
- Recyclable

	Open S	Open M	Open L
Hauteur (mm)	600	800	1 200
Ø Haut (mm)	600	800	1 200
Ø Bas (mm)	300	400	600
Poids (Kg)	6.1	11.1	50
Substrat (Litres)	43	103	425
Réserve d'eau (Litres)	4.5	13	57

	Up XXS	Up XS	Up S	Up M	Up L
Hauteur (mm)	600	700	800	1 000	1 200
Ø Haut (mm)	400	400	400	500	600
Ø Bas (mm)	302	286	270	330	390
Poids (Kg)	4,3	4,7	5,5	8,5	12,7
Substrat (Litres)	20	20	20	47	91
Réserve d'eau (Litres)	2	2	2	5,5	12

Coloris page suivante

Infos green Astucieux le pot colors s'adapte même en pente!



Square®
& Stark® line

Collection
Colors®



Square®, la pureté végétale

Une coupe nette et pure qui donne caractère et style à votre espace. Son importante contenance laisse libre court à une large expression végétale.

Stark®, l'élan végétal

Un design sobre et franc dynamise vos sites de touches colorées.

Nuancier :

Couleurs non contractuelles

- Couleurs standard : délai 2-3 semaines



- Couleurs hors standard : délai 5-6 semaines



- Isolation thermique
- Bien-être de la plante
- Bichromie
- Volume de substrat conséquent
- Recyclable

		H (mm)	Ø S (mm)	Ø I (mm)	Poids (Kg)	Substrat (Litres)	Réserve d'eau (Litres)
Square Line	Square S	600	600	300	8.9	49.5	5
	Square M	1000	1000	500	11.5	55	7.5
Stark Line	Stark S	800	400	270	6	22.5	2.5
	Stark M	1000	500	330	11.5	55	7.5



Square Line

Stark Line

Infos green

Découvrez toute une gamme d'accessoires pour optimiser les fonctionnalités des produits.

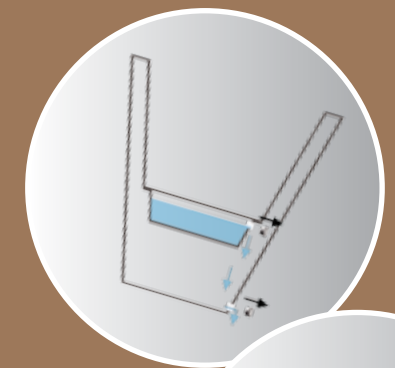
Retrouvez toute la gamme sur notre catalogue en ligne <http://catalogue.greencity.fr>

Sitting®
line

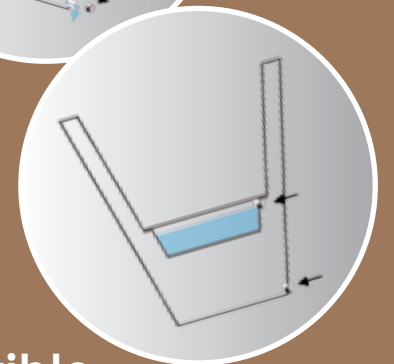
Collection
Colors®

Les +
de la collection
colors

Le pot Colors évacue l'eau en extérieur



Il la garde en intérieur



Utilisation continue au fil des saisons ...
... grâce à son **bouchon amovible**

Sitting®, la pause verdure

Aujourd'hui, green city fait un nouveau pas en avant dans le domaine du mobilier urbain. Elle crée la **Sitting®**, une jardinière qui associe, à sa fonction de végétalisation, celle d'une assise pour le promeneur.

La double fonction jardinière et banc lui permet de créer une belle composition végétale tout en offrant une assise confortable.

Elle va ainsi faire vivre les espaces dans lesquels elle s'insère, et devenir une pause verdure à laquelle le piéton va prendre part. **Sitting®**, la jardinière vivante qui répond aux dynamiques de vie actuelle !

- Originalité
- Double fonction : jardinière & banc
- Stabilité
- Bien-être de la plante
- Recyclable

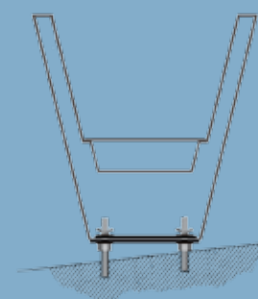
	Haut. (mm)	Long. (mm)	Larg. (mm)	Diam. int. (mm)	Poids (Kg)	Substrat (Litres)	Réserve d'eau (Litres)
Sitting	500	1565	1353	940	29	151	13



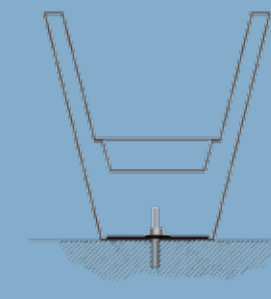
Infos green

La jardinière a été conçue avec un concept d'anti basculement

Les options colors qui vous simplifient le quotidien



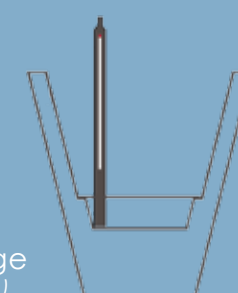
• Fixation en pente



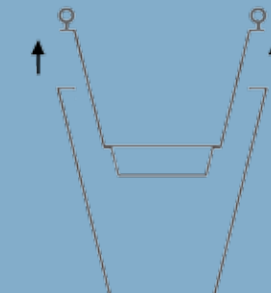
• Fixation au sol



• Plateau à roulettes



• Canne de remplissage (indicateur de niveau d'eau)



• Anneaux de levage

NEW

Light line

Collection
Colors®



Création d'ambiances : coloré le jour, lumineux la nuit.

Avec un concept unique et innovant, green city réinvente la lumière. Cet éclairage permet la création d'ambiances et la mise en scène du végétal.

Lumière intérieure pour sublimer la couleur du pot, ponctuation lumineuse sur le rebord pour magnifier le végétal... ou la combinaison des deux pour une ambiance inédite!

Etonnez vos hôtes, soyez créateur de soirées inoubliables, en intérieur comme à l'extérieur....

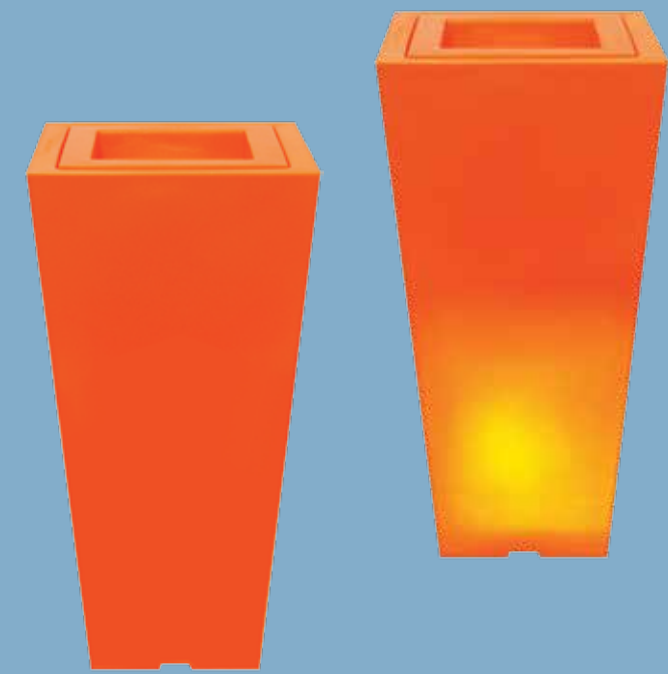
Avec Colors light line, profitez pleinement de votre pot tendance.



Infos green

Flashez ce code et retrouvez nos fiches de montage.

Retrouvez toute la gamme sur notre catalogue en ligne <http://catalogue.greencity.fr>



Light® line

Compatible avec les couleurs :

- lagon
- anis
- framboise
- rouge
- orange
- blanc
- translucide

NEW

Vegetal light
line
Collection
Colors®



Quand le végétal est créateur d'atmosphère

Sublimez le végétal et créez des ambiances originales avec ce concept d'éclairage.

Variez vos atmosphères au gré de la journée : de jour, un pot tendance aux couleurs variées, de nuit, la plante et sa silhouette deviennent des éléments centraux de décoration.



- Disponible sur tous les modèles
- Disponible monté ou en kit
- 4 à 16 Leds IP 67 chromées 20 watts 30mm
- Cordon 1m20, fiche Jack
- Connecteur LED
- Cordon de liaison 1m50
- Usage extérieur & intérieur



Infos green

Flashez ce code et retrouvez nos fiches de montage.

Retrouvez toute la gamme sur notre catalogue en ligne <http://catalogue.greencity.fr>

NEW

Kit-à-planter

Collection Colors®



Le kit-à-planter green city

L'acquisition d'un pot tendance suppose, dans 80% des cas, des achats annexes tels que plante et terreau. Trop souvent, ces achats sont inadaptés car réalisés sans grande connaissance des besoins effectifs de la plante. Pour permettre un achat réfléchi et surtout adéquat, green city met à votre service ses compétences à travers son nouveau concept de kit-à-planter. Celui-ci vous propose l'achat simultané de la plante dans une gamme sélectionnée, d'un pot Colors à choisir dans une collection adaptée en fonction de la motte de culture et de son développement, mais aussi du substrat approprié aux exigences de la plante choisie.

Un achat réfléchi : des résultats garantis !

Toute l'expertise de green city à votre service avec le **kit-à-planter**



Un pot de la collection Colors

Un substrat adapté avec des engrais à libération lente

Une plante à choisir dans une gamme sélectionnée

Infos green

Flashez ce code et retrouvez nos propositions de kit à planter.



Steel

Collection



Un bac à votre image, l'expression urbaine

La gamme **Steel**® a fait évoluer le traditionnel bac d'orangerie pour offrir notamment une longévité plus grande que celle du bois par l'utilisation de l'acier galvanisé à chaud et thermolaqué. Elle offre plusieurs modèles avec cuve intérieure à choisir, en acier galvanisé ou en polyéthylène avec réserve d'eau.

- Le B400 présente une ossature métallique et des parements en résine thermodurcissable qui permettent de nombreuses finitions : couleurs, motifs et personnalisations.
- Le B300 s'allège dans sa partie acier avec ses quatre pieds indépendants. Plusieurs modèles de piétements sont disponibles, ils peuvent également être réalisés sur mesure. Il offre une version très contemporaine du bac d'orangerie traditionnel.
- Le B200 offre un design résolument rétro associé à une finition rouille. Il apporte une touche de modernité dans des lieux classiques.
- Le B100 et les trépieds permettent, avec une structure acier légère, la mise en place d'un contenant pour une végétalisation des petits espaces.

Façonnez votre bac

Photos non contractuelles

Couleurs



Motifs et Rainures



Personnalisation



Les bacs aux combinaisons multiples...

- Originalité et créativité
- Forme rectangulaire ou carrée
- Cuve acier galvanisé ou polyéthylène
- Rainures & personnalisation
- Usage extérieur & intérieur
- Des bacs faciles à transporter !

B400



Dimensions extérieures (mm) :
940 x 940 x 860 (h)
Dimensions intérieures (mm) :
725 x 725 x 560 (h)
Poids : 100 kg

B450



Dimensions extérieures (mm) :
1186 X 654 X 860 (h)
Dimensions intérieures (mm) :
1032 X 500 X 600 (h)
Poids : 110 kg



Infos green

Vos bacs d'orangerie prennent de la hauteur en rajoutant des structures florales aériennes.

Retrouvez toute la gamme sur notre catalogue en ligne <http://catalogue.greencity.fr>

Tower

Collection
Top®



Un choix de plantes illimité ...

Tower® est une pyramide qui allie l'écologie et l'esthétique. Son concept de plantation verticale permet une plantation no limit et surtout d'exprimer votre créativité. 169 trous de plantation assurent un résultat floral immédiat mais aussi l'utilisation de végétaux à port non retombant. Ainsi annuelles, bisannuelles, vivaces, arbustes, etc. sont autant de cultures envisageables pour avoir une végétalisation en toute saison. Sa compacité et ses 45 kg à vide garantissent un indice carbone très faible lors de son transport. En culture, un chariot élévateur ou un simple transpalette suffisent à son déplacement.

Ecologique

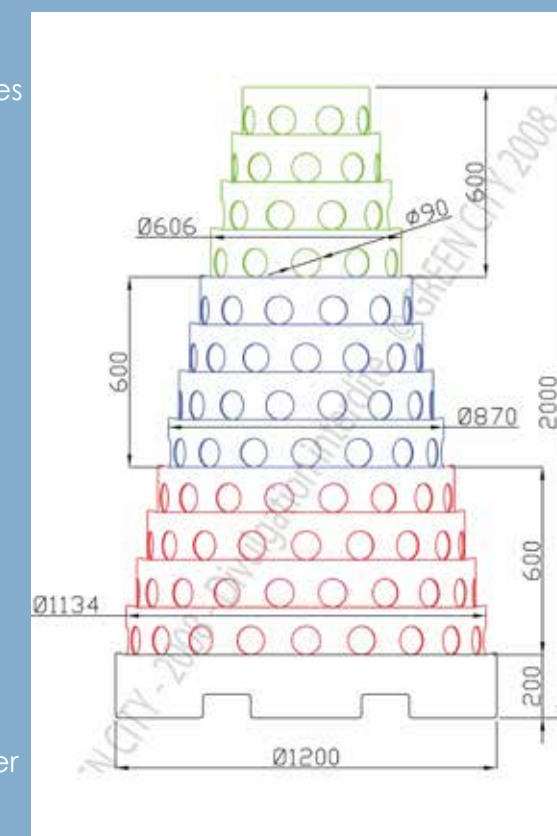
- Gestion optimale de l'eau
- Entièrement recyclable
- Incidence transport faible
- Durabilité
- Utilisation continue sur l'année

Plantation No Limit

- Possibilité d'emploi d'une multitude de plantes
- Système de plantation verticale
- Résultat floral immédiat

Descriptif du produit :

- 1 palette de transport, hauteur 200 mm avec passages pour fourches de chariot élévateur
- 3 étages de fleurissement de 600 mm de hauteur
- 4 paliers de 150 mm de hauteur par étage
- Pyramide entièrement en polyéthylène rotomoulé
- Diamètre de base : 1200 mm
- Diamètre au sommet : 400 mm
- Hauteur totale : 2000 mm
- Poids nu : ± 45 Kg
- Nombre de trous de plantation : 169
- Ouverture au sommet de 29 cm de diamètre à planter
- Volume de substrat : ± 0,9 m³



Infos green

Muni d'un dispositif de trop plein, le socle peut recevoir un lit drainant de 180 litres.

Murs végétaux

Collection



Indoor, Outdoor, avec ou sans substrat...

...un mur végétal pour chaque situation

Intérieur

Mur végétal Indoor sans substrat : Habillez vos murs !

Le réservoir du bas alimente celui du haut par le biais d'une pompe. Un tissu hydrophile plonge dans le bac du haut et alimente la paroi en eau et en éléments fertilisants. La plantation se fait en racine nue. Créez votre propre tableau végétal !

Extérieur

Mur végétal Outdoor avec substrat : Créez des ambiances végétales !

Solidaire ou non d'un mur, l'Outdoor est constitué de paniers indépendants permettant une mise en place rapide et aisée ainsi qu'une intervention isolée en cas d'accident végétatif.

Quand la nature choisit vos murs...

- Originalité
- Léger (1 module 6.6kg)
- Rendu saisissant
- Usage extérieur & intérieur
- Combinaisons multiples pour des murs personnalisés
- Dimensions : 1000 x 500 x 249
- 18 alvéoles de plantation



Infos green

Par ces modules indépendants, une préculture sous serre est possible ; ainsi, le mur est superbe dès sa mise en place.

NEW

L-WALL



L'alternative au béton, le mur le plus pratique du monde...

Green City, concepteur et fabricant français de mobilier urbain de fleurissement, expert dans les techniques du polyéthylène rotomoulé, créateur du procédé rotomoulage HFP, innove encore avec le L-WALL.

L-WALL est l'alternative la plus pertinente au traditionnel mur en L béton

Un produit environnemental :
En matériau recyclé et 100% recyclable à l'infini.

Un produit plus pratique :
20 fois plus léger que le béton, grâce à son concept de pivot innovant, des angles de 90° à 270° sont possibles. Ils permettent, ainsi, des combinaisons inédites, une facilité de montage à la main inégalable, et un gain de temps de pose exceptionnel, sans grue (jusqu'à 200 mètres linéaires par jour).



Créez votre propre jardinière...

icones	description
	module de 8
	module de 6
	module de 4
	module de 12
	module de 14
	module de 10

Infos green
retrouvez tous les détails du produit sur <http://www.mur-en-l.com/>

Magic Stone

L'engrochement facile



Une nouvelle dimension à l'engrochement, le produit novateur plébiscité par la profession paysagiste

Rocher creux en polyéthylène rotomoulé, recyclable, le Magic Stone révolutionne la création de rocailles, d'engrochements, l'aménagement des talus. La mise en place est aisée grâce à sa légèreté. Les 6 formes proposées permettent un engrochement vraiment réaliste. Le Magic Stone est un produit écologique, la nature est respectée et mise en valeur.



Coloris :



Basalte



Calcaire



Granit

Couleurs non contractuelles

Autres couleurs sur demande

- Léger (un élément en L = 6kg, un élément entier 12 kg)
- Facilité de mise en œuvre
- Créativité de plantation sans limite
- Pose sans moyen technique lourd
- Utilisation intérieure ou extérieure
- Dimension hors-tout : 850 x 650 x 500

Infos green

Mise en place en un temps record, temps divisé par 3 par rapport à un engrochement classique.

Retrouvez toute la gamme sur notre catalogue en ligne <http://catalogue.greencity.fr>



Structures 3D Collection Top®



Vos espaces en 3D...

Les structures 3D se plantent avec de la micro-motte pour jouer sur les contrastes de couleurs et ainsi obtenir des résultats plus que réalistes.

Exemple de projet (Bydgoszcz POLOGNE)



Quand les végétaux prennent vie...

- Structures acier
- Finition peinture manuelle anti-rouille
- Création personnalisée sans limite
- Fabrication d'éléments décoratifs à la demande en résine, fer forgé, bois...
- Structure livrée avec toile à planter
- Possibilité d'arrosage intégré

Infos green

La galvanisation n'est pas systématique car elle ne protège pas l'acier lorsque le contact de celui-ci avec la terre est permanent.





28 rue du pré Comtal
63100 Clermont-Ferrand - France

Tel : +33 (0)4 73 16 25 29

Fax : +33 (0)4 73 16 25 26

contact@greencity.fr

www.greencity.fr

Responsable commercial France sud :
Bruno VAGLIANO : 06 08 43 14 94

Responsable commercial France nord, Suisse, Belgique, Luxembourg :
Anthony COUSSOT : 06 07 88 94 39

