



INSTITUT DU MONOÏ

monoï

Actif régénérant du corps et de l'âme

de Tahiti

Document technique

Des ingrédients uniques



le tiaré tahiti

☛ *Gardenia tahitensis*

Fleur endémique de Tahiti et de ses îles, le Tiaré Tahiti est bien plus qu'une fleur mythique au parfum suave. Elle est une incomparable source d'actifs et l'une des plantes majeures de la pharmacopée traditionnelle, le Ra'au Tahiti.

Les Maohi l'utilisaient dans le traitement des migraines, des maux d'oreilles, le soin des plaies ou de certains eczémas*.

Mais c'est dans le Monoï qu'elle trouve sa plus belle expression - sa composition riche en alcools terpéniques et en esters (dont le salicylate de méthyle) y révèle toutes ses propriétés purifiantes et apaisantes.

*Paul Pétard, docteur en pharmacie

Plantes utiles de Polynésie Ra'au Tahiti (éditions Haere Po no Tahiti)



la noix de coco de tahiti

☛ *Cocos nucifera*

Le Monoï de Tahiti est exclusivement préparé à partir de Noix de Coco récoltées sur les sols coralliens de Polynésie française.

Véritable fruit nourricier des îles du Pacifique sud, elle est utilisée dans la préparation de nombreux onguents.

On obtient à partir de son amande séchée au soleil une huile de première pression qui est ensuite raffinée selon les techniques lui assurant d'excellentes qualités organoleptiques.

Sa composition équilibrée en acides gras courts lui confère un soyeux et une légèreté remarquables.

Naturellement adouçissant & réparateur

Extrait lipophile de fleur de Tiaré Tahiti, le Monoï de Tahiti entre dans la composition active de soins adoucissants et purifiants.

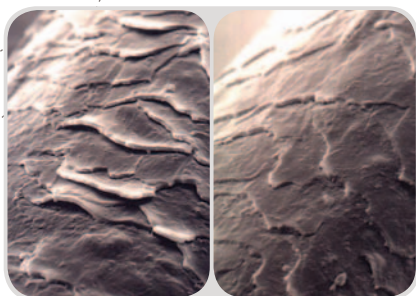
Huile végétale, elle enrichit la phase grasse des émulsions hydratantes et réparatrices.

* Apaisant et adoucissant

Des analyses par GC/MS (chromatographie en phase gazeuse couplée à la spectrométrie de masse) ont confirmé la présence dans le Monoï de Tahiti de composés extraits de la fleur de Tiaré Tahiti et dont les propriétés apaisantes sont reconnues. L'huile raffinée de Coprah a en outre des vertus émoullientes avérées.

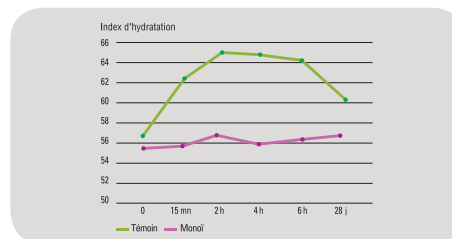
* Réparation des fibres capillaires

Testé sur des volontaires, le Monoï améliore, dans les conditions expérimentales adoptées, l'aspect global de la chevelure, il protège et embellit la fibre capillaire qui est régénérée, les écailles kératiniennes étant bien resserrées.



* Une hydratation progressive et durable

Les propriétés hydratantes du Monoï de Tahiti ont été prouvées par des tests in vivo avec des résultats comparables à ceux d'ingrédients classiques comme le beurre de Karité ou l'huile de Jojoba. Des tests ont également montré qu'il contribue à améliorer le microrelief cutané, laissant la peau plus lisse et plus douce.



* Innocuité

L'innocuité du Monoï de Tahiti a été testé sous plusieurs aspects :

- ☛ Tolérance cutanée et oculaire
- ☛ Pouvoir sensibilisant
- ☛ Hypersensibilité et hypoallergénicité
- ☛ Pouvoir photosensibilisant

Les conclusions permettent d'affirmer que le Monoï est un produit très sûr, ne conduisant à aucune réaction cutanée, ne présentant aucun risque d'allergie sur des sujets non sensibilisés.

Le Monoï nourrit l'âme... de vos produits

Produit culte d'une tradition millénaire et ingrédient clé d'un nouvel imaginaire du soin, le Monoï est une source inépuisable de création.

Complexe naturel de principes actifs, il investit tous les segments du soin en révélant chaque fois de nouvelles modulations de sa formidable palette d'expression.

Soins originels

Douceur, éclat et peau sensible

La blancheur neigeuse des pétales de tiaré Tahiti et les propriétés nourrissantes du lait de Coco dessinent un territoire tout entier voué à la douceur, à l'hydratation et à la lumière.

Soin de jour *
Crème lavante bébé *
Lait *
... *

Soins revitalisants

Spa et toilettes

L'univers magique des lagons et des plages coralliennes est le cadre d'un spa idéal où le sable blanc, les algues du Pacifique et les pulpes de fruits tropicaux se mêlent au Monoï pour former des textures irrésistibles.

* Brume
* Body scrub
* Soins hydratants et revitalisants
* ...

Soins régénérants

Formules réparatrices et cosmétique active

La végétation tropicale des îles volcaniques est la source d'un art du soin traditionnel et compose une pharmacopée unique, le Ra'au Tahiti. Le Monoï de Tahiti en est la véritable clé de sol.

Baume *
Massage *
Gel drainant et amincissant *
... *

Soins sublimes

Or et sensualité du corps solaire

Huile sacrée, soin culte des âmes solaires, le Monoï de Tahiti sublime les formules dédiées aux peaux dorées et sensuelles et les nourrit de parfums enivrants.

* Huile solaire
* Gel crème scintillant
* Micro émulsions dorées
* ...

L'Institut du Monoï soutient en permanence la création autour du Monoï de Tahiti.

Cette démarche aboutit notamment à la production de guides d'inspiration, des formulaires imaginés comme autant d'invitations à des voyages sensoriels à la croisée de la phytothérapie traditionnelle et des dernières tendances de la formulation.



Monoï de Tahiti AO,

huile culte du Pacifique Sud

Au croisement d'un savoir ancestral et des nouvelles techniques d'extraction végétale, le Monoï de Tahiti est une prodigieuse huile de soin de la peau et des cheveux.

Tout à la fois huile rituelle, onguent ou secret de beauté, le Monoï accompagne tous les instants de la vie des Maohi.

Premier produit cosmétique dont l'authenticité et la qualité sont garanties par une Appellation d'Origine, le Monoï de Tahiti répond aux cahiers des charges d'une cosmétique naturelle, éthique et active.



Le label d'Appellation d'Origine a été obtenu suite à une série de travaux initiés par l'Institut du Monoï et visant à faire reconnaître les qualités uniques du produit et le lien qui l'attache à la tradition Polynésienne.

Sa fabrication est ainsi très précisément définie par un décret d'AO qui garantit l'authenticité du Monoï de Tahiti.

“ L'appellation « Monoï de Tahiti » désigne le produit fabriqué en Polynésie française par macération de fleurs fraîches de Tiaré Tahiti dans de l'huile raffinée de Coprah.

Les Noix de Coco de la variété *Cocos nucifera* doivent être récoltées au stade dit de « noix mûre » sur des sols d'origine corallienne. Les fleurs de Tiaré (*Gardenia taitensis*) cueillies à la main au stade de fleurs en bouton doivent être utilisées au plus tard dans les 24 h suivant leur récolte. Conformément aux usages locaux, la macération, d'une durée minimale de 10 jours, nécessite au moins dix fleurs de Tiaré par litre d'huile raffinée.

Décret 92-340 du 1^{er} avril 1992, modifié par l'arrêté N° 313/CM du 20 février 2008.



Nomenclature

Nom Inci US:
Cocos Nucifera and Gardenia taitensis (flower) extract

Nom Inci Europe:
Cocos Nucifera - Gardenia taitensis

En cosmétique, la revendication de l'AO suppose le respect de concentrations minimums de Monoï de Tahiti selon les types de produits.



INSTITUT DU MONOÏ

Fondé en 1992 par les principaux producteurs fédérés au sein du Groupement interprofessionnel du Monoï de Tahiti, l'Institut du Monoï réunit les meilleurs spécialistes des ressources végétales de Tahiti et de ses îles.

Il a pour mission de développer les connaissances sur le Monoï et d'inspirer la formulation de nouveaux rituels de beauté et de bien-être en puisant à la source du Ra'au Tahiti.

Il s'appuie pour cela sur le Comité Technique de l'Institut du Monoï. Créé en 2006, le comité regroupe scientifiques et professionnels de l'industrie cosmétique avec pour principales missions :

- * La connaissance analytique de la fleur de Tiaré.
- * L'étude des propriétés fonctionnelles et sensorielles du Monoï.
- * L'élaboration de formules cosmétiques à base de Monoï.
- * La publication d'informations techniques.
- * La recherche et développement du produit.
- * La mise en conformité du produit avec les normes internationales.

Institut du Monoï

18, avenue Pouvanaa a Oopa - B.P. 467 - 98 714 Papeete
Tahiti - Polynésie française.

Téléphone : (689) 43 18 49 - Fax : (689) 45 40 42

www.monoï-institut.org