

Lavande

et

Lavandin

en Haute

Provence



Bontoux SA
Matières Premières Aromatiques

Un peu de botanique...

Famille des Lamiaceae

Genre Lavandula



**Culture traditionnelle
de Provence**

**Floraison aux mois de
juin et juillet**

**Récolté aux mois de
juillet et août**



**Lavande fine : lavande vraie ou
lavande de population ; tous les
pieds sont différents.**

**Lavande clonale : sélection de
clones particuliers, qui sont
reproduits par bouturage, donc tous
les pieds sont identiques.**

**Principaux clones cultivés :
Lavande Maillette
Lavande Matheronne**

**Rameau floral simple et court,
feuilles étroites.**



La lavande

Lavandula angustifolia Miller

Lavandula officinalis Chaix

Le lavandin

Lavandula angustifolia Miller x *Lavandula latifolia* (L.f.) Medikus.

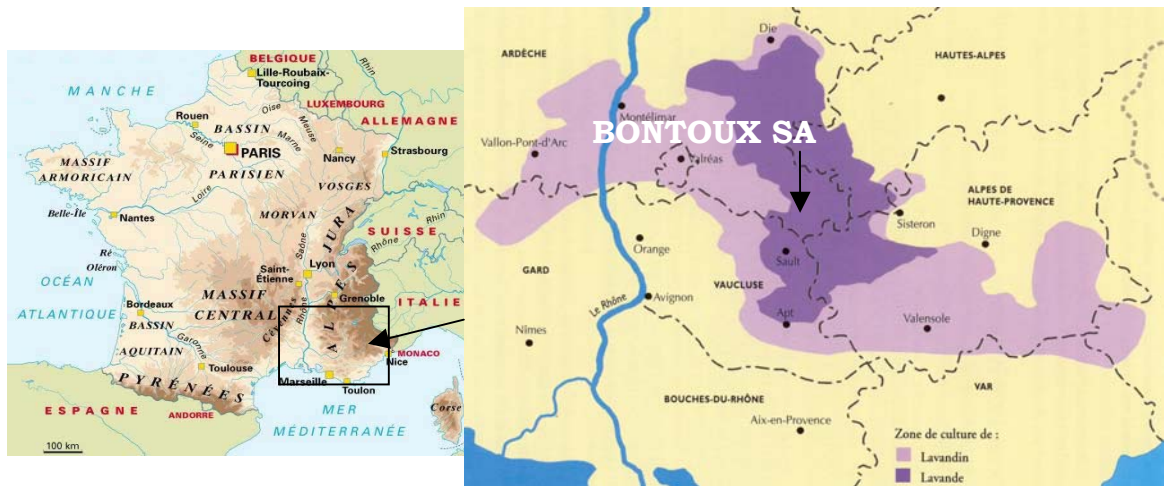


**Le lavandin est un croisement entre la lavande
fine et l'aspic.
Quatre variétés de lavandin (clones sélectionnés)
sont principalement cultivées :**

**Lavandin Abrialis : 8 à 10% de la production
Lavandin Sumian : environ 5% de la production
Lavandin Super : 8 à 10% de la production
Lavandin Grosso : plus de 80% de la production**



**Rameau ramifié tout comme l'aspic.
Touffes développées et arrondies, tous
les pieds sont identiques, d'où les
rangées parfaites.
Plante stérile reproduite par bouturage.**



Qualité des huiles essentielles

HE Lavande fine : la plus noble, dont les profils aromatiques et analytiques sont les mieux équilibrés.

HE Lavande Maillette : particulièrement riche en linalol et acétate de linalyle.

HE Lavande Matheronne : particulièrement riche en ocimènes.

HE Lavandin : frais et floral, avec une note cinéolée et camphrée qui est issue du croisement avec l'aspic.

Types de distillation

Distillation traditionnelle



L'hydrodistillation est réalisée sur du végétal préfané, dans des alambics statiques traditionnels.

Distillation en caissons Qualité dite 'vert broyé'

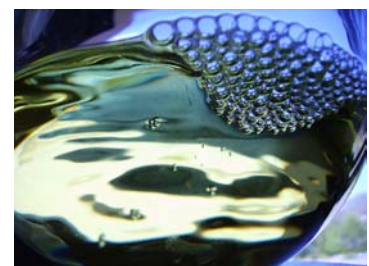


La distillation est réalisée sur du végétal soit frais soit préfané, qui est broyé et chargé dans des caissons mobiles. Elle a lieu directement dans le caisson qui remplace l'alambic.

Certaines notes vertes peuvent apparaître en fonction de la qualité du broyage ; et lorsque le végétal est frais, d'autres notes issues d'hydrolyses apparaissent, lui conférant un profil olfactif caractéristique.

Elaboration d'extraits

Concrètes et absolues de lavande et de lavandin sont également fabriquées par extraction aux solvants volatils.





Etymologie

Le nom lavande vient du latin *Lavare* qui signifie « laver » ; les Romains utilisaient la lavande pour leur bain et entretenir leur linge.

Le terme *officinalis* vient des différentes applications de la lavande en médecine traditionnelle.

Médecine et Aromathérapie

L'huile essentielle de lavande est la plus couramment employée en Aromathérapie.

Elle est utilisée pour ses propriétés antiseptiques, anti-inflammatoires, analgésiques, antivirales... Elle est aussi tonique, purifiante, régénératrice et stimulante d'après de nombreux ouvrages d'aromathérapie.

La lavande est même utilisée comme agent répulsif naturel contre les insectes.



Artisanat provençal traditionnel

Les bouquets et les fleurs séchées de lavande sont utilisés en décoration d'intérieur, parfums d'ambiance, pots pourris, sachets de lavande pour le linge...

