

**HUILE ESSENTIELLE DE LANTANA
(LANTANA CAMARA DAVANONIFERA)**

Origine : Madagascar
 Partie distillée : feuille
 Numéro du lot : 16128AR
 Sauvage

Analyse chromatographique

CG : CE Instrument – CG 8000 SERIES

Détecteur : FID

Colonne : Cp-WAX 52 CB (30 m x 0.32mm x 0.25 µm)

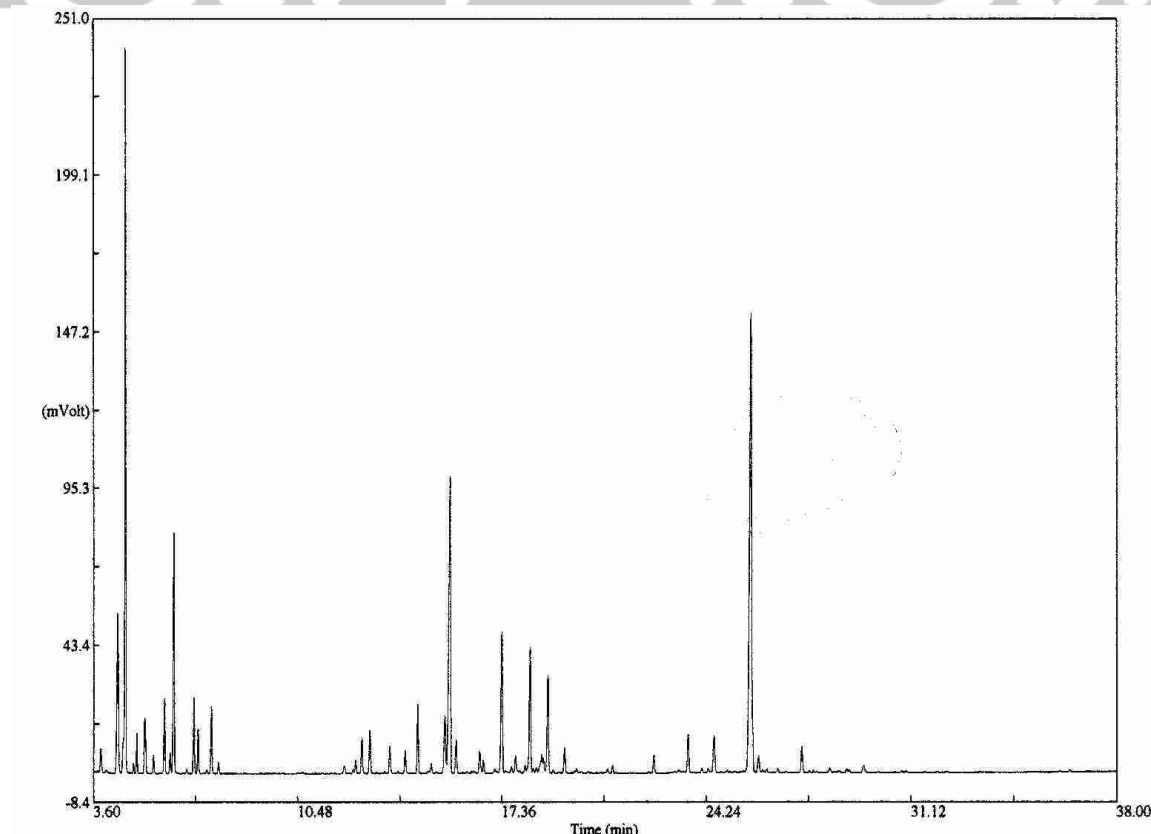
Température du four : 50°C à 250°C (5°C / min)

Injection : split

Gaz vecteur : H2 (0.33 bar)

Intégration : pourcentage d'aire - seuil : 0.03 %

Profil chromatographique :



**HUILE ESSENTIELLE DE LANTANA CAMARA
(LANTANA / RADRIAKA)**

(suite)

Tableau des résultats

Composés	Teneur (%)
α pinène	6.92
camphène	0.57
β pinène	4.66
sabinène	12.95
β -myrcène	1.52
Limonène	1.57
1,8 cinéole	5.19
β caryophyllène	1.74
Terpinolène	0.35
Linalol	1.68
Terpinène-4-ol	10.43
(Z)- β -farmésène	4.20
β sélénène	3.76
(+)-davanone	19.17
α -humulène	0.18
Eugénol	0.14