

## Description du carottier

Vireux Molhain, le 23 février 2011

Madame, Monsieur,

Nous vous remercions pour l'intérêt porté aux appareils **WildCo** pour la gestion de nos ressources naturelles. Vous trouverez ci après la description de :

Carottier manuel 50mm **WildCo**, modèle portable pour les prélèvements dans les eaux peu profondes :

Il est constitué de la tête avec poignées amovibles et un anneau d'accrochage, du tube central aux extrémités filetées. Il est livré avec deux pièces de nez, deux tubes CAB transparents avec leurs bouchons, et 3 « coquilles œufs » de retenue de l'échantillon.

Le carottier manuel Wildco est un appareil simple et peu coûteux. Tant que la profondeur le permet, le carottier est poussé directement avec les poignées sur la tête, sinon les échantillons sont prélevés avec une poignée d'extension fixée sur la tête (long 1,5m – 5m). Si la profondeur augmente, le carottier est lâché après avoir été attaché par une ligne sur l'anneau de tête.

Quelle que soit la méthode, il s'enfonce dans les sédiments puis est sorti en tirant tout droit ou en tournant.

La valve clapet en polyuréthane, située sur la tête, scelle la partie supérieure du tube, maintenant captif l'échantillon tant que le bas du tube est en immersion (50-75cm)



**AnHydre.** Sarl au capital de 9000 €

11 Rue de l'égalité 08320 VIREUX MOLHAIN – France

Tel : +333 24 40 11 07 – Fax : +333 24 41 11 57

Vente France : 0811 60 08 08 – SAV France : 0825 66 30 40

SIRET 434 917 274 00012 APE 3320C [www.anhydre.eu](http://www.anhydre.eu) [anhydre-vente@orange.fr](mailto:anhydre-vente@orange.fr)

Longueur	Matériau du tube	Carottier sans valise	Carottier avec valise
508 mm	Inox	<a href="#">WIL2424 B25</a>	<a href="#">WIL2424 B20</a>
914 mm	Inox	<a href="#">WIL2424 B45</a>	<a href="#">WIL2424 B40</a>
1219 mm	Inox	<a href="#">WIL2424 B55</a>	NA
1524 mm	Inox	<a href="#">WIL2424 B65</a>	NA
2438 mm	Inox	<a href="#">WIL2424 B95</a>	NA

La tête est réalisée en inox 316 avec deux poignées démontables, un œil de suspension et une valve clapet en polyuréthane. Lorsque la valve se ferme elle scelle l'orifice supérieur et donc la partie supérieure du tube, un vide partiel se crée dans le tube ce qui contribue à maintenir l'échantillon pendant l'extraction et la remontée.

#### Accessoires :

**(Prix valables pour une commande avec le carottier, se référer au minimum de facturation, une livraison individuelle entraîne un surcoût pour le transport) :**

- Poignée d'extension de 1,5m, acier galvanisé pour travail depuis un quai, un bateau ou un pont, plus simplement dès que la profondeur ne permet pas l'accès à pied. Disponible en 3 longueurs pour des conditions d'utilisation variées, elle se fixe sur la tête par vissage à la place de l'œil. Les cannes sont livrées en sections de 1,5m avec un adaptateur. Les extensions 3 et 5 mètres ont respectivement 1 et 2 coupleurs.

**Code WIL 2425 E12**  
**1,5 mètre**

**Code WIL 2425 E14**  
**3 mètres**

**Code WIL 2425 E16**  
**5 mètres**

- Outil de sortie d'échantillon en acier inoxydable avec poignée en plastique dur pour une bonne prise en main, le plongeur de 44mm à l'autre extrémité pousse l'échantillon. Autres longueurs disponibles.

**Code WIL 2448 E35**  
**760mm**

**Code WIL 2448 E55**  
**1220mm**

#### Rechanges :

**(Prix valables pour une commande avec le carottier, se référer au minimum de facturation, une livraison individuelle entraîne un surcoût pour le transport) :**

Jeu de 2 poignées en acier inoxydable

**Code WIL2424 L25**



**AnHydre.** Sarl au capital de 9000 Euros

11 Rue de l'égalité 08320 VIREUX MOLHAIN - France

Tel : +333 24 40 11 07 – Fax : +333 24 41 11 57

Vente France : 0811 60 08 08 – SAV France : 0825 66 30 40

SIRET 434 917 274 00012

APE 3320C

[www.anhydre.eu](http://www.anhydre.eu)

[anhydre-vente@orange.fr](mailto:anhydre-vente@orange.fr)



Tête de carottier avec poignées et œil en acier inoxydable

Code WIL2424 D15



Valve clapet en polyuréthane pour tête de carottier

Code WIL2424 L12



### Consommables

(Prix valables pour une commande avec le carottier, se référer au minimum de facturation, une livraison individuelle entraîne un surcoût pour le transport) :

- Jeu de 12 tubes gaines CAB (Cellulose Acetate Butyrate) pour carottier.

Code WIL2447 C28  
508mm

Chaque tube est accompagné de 2 bouchons polyéthylène.

Code WIL2447 C38  
762mm

Ces tubes transportent et stockent l'échantillon pour examen au laboratoire, CAB est un composé thermoplastique transparent et propre, solide et flexible.

Code WIL2447 C48  
1016mm

Diamètre externe 51mm, diamètre interne 48mm.

Code WIL2447 C58  
1270mm

Choisir la longueur en fonction de celle de votre carottier

Code WIL2447 C68  
1524mm

- Tubes gaines acier inoxydable 304 pour carottier.

Code WIL2447 B1  
508mm

Echantillonnage pour recherche de traces organiques

Chaque tube est accompagné de 2 bouchons polyéthylène.

Ces tubes transportent et stockent l'échantillon pour examen au laboratoire.

Diamètre externe 51mm, diamètre interne 47mm



AnHydre, Sarl au capital de 9000 Euros

11 Rue de l'égalité 08320 VIREUX MOLHAIN - France

Tel : +333 24 40 11 07 – Fax : +333 24 41 11 57

Vente France : 0811 60 08 08 – SAV France : 0825 66 30 40

SIRET 434 917 274 00012

APE 3320C

[www.anhydre.eu](http://www.anhydre.eu)

[anhydre-vente@orange.fr](mailto:anhydre-vente@orange.fr)

- Les bloqueurs d'échantillon s'installent entre le tube gaine et le nez du carottier. Ils opèrent comme une main qui s'ouvre puis de referme pour capturer l'échantillon. Les « doigts » sont forcés en ouverture lorsque le tube entre dans le substrat. Au relevage, le poids d'échantillon referme les « doigts ». De cette manière on peut tenir un échantillon de « soupe » sans qu'il ne glisse vers l'extérieur.

**Code WIL2449 B14**  
**LPDE**

**Code WIL2449 B23**  
**Bronze**

**Code WIL2449 B33**  
**Inox**



Certains sédiments sont assez fermes pour rester compacts dans le tube lors de la sortie. Toutefois, les grains ronds de sable, les marnes fines et limons, les glaises et argiles fines souvent s'échappent. Sur des fonds trop fermes pour le flacon mais trop « soupe » pour le carottage nous recommandons le bloqueur Eggshell™ « coquille d'œuf » breveté Wildco™. Cette coupelle en plastique fin non métallique et non corrosif a un coût modéré. Comme son nom l'indique, il est fragile, jetable et a une durée de vie de 1 à 20 échantillons. Pour cette raison nous vous recommandons d'en avoir disponibles sous la main. Pour les fonds moins meubles qui peuvent se révéler trop durs pour la « coquille d'œuf », les modèles en bronze ou acier inoxydable seront la solution. Ils peuvent résister à des milliers d'impacts et vous feront bon usage. Quel que soit votre choix, notez que vous ne pouvez aucun d'entre eux sans nez.

**Bloqueur Eggshell™** : un bloqueur simple en plastique, semi jetable utilisé avec les nez démontables. Maintien le sable fin propre et les marnes quand les autres ne le peuvent pas. Les doigts sont en polyéthylène flexible basse densité et peuvent servir de nombreuses fois, la moyenne étant 5-50 usages. Livrés en paquet de 10 unités.

**Bloqueur bronze ou inox** : des bloqueurs résistants utilisables avec ou sans tube gaine. Tiennent normalement à des milliers d'échantillonnages. Si les doigts se trouvent tordus, protégez votre main avec un gant puis tournez doucement mais fermement vers la droite pour les remettre en forme. Livrés en paquet de 3 unités.

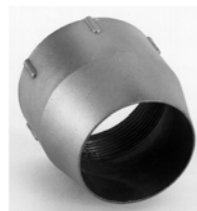
Nez de carottier, c'est une pièce à visser à l'extrémité basse du carottier. Il pénètre dans les sédiments et maintient le tube gaine et le bloqueur d'échantillon en place.

**Code WIL2449 A13**  
**Lexan**



Il est proposé en plastique Lexan pour éviter toute contamination métallique ou en acier inoxydable pour éviter toute contamination organique.

**Code WIL2449 A23**  
**Inox**



Livré en paquet de 3 unités.

**AnHydre.** Sarl au capital de 9000 Euros

11 Rue de l'égalité 08320 VIREUX MOLHAIN - France

Tel : +333 24 40 11 07 – Fax : +333 24 41 11 57

Vente France : 0811 60 08 08 – SAV France : 0825 66 30 40

SIRET 434 917 274 00012

APE 3320C

[www.anhydre.eu](http://www.anhydre.eu)

[anhydre-vente@orange.fr](mailto:anhydre-vente@orange.fr)



Wildco propose d'autres modèles de carottiers comme le K-B lourd jusqu'à 100 mètres de profondeur, l'Ogeechee avec masse coulissante pour les fonds fermes et sableux, la zone d'interface, le BallCheck pour les grandes profondeurs 3-200m.



**Votre délai de livraison :** 1 - 2 semaines,

Commande et ouverture de compte acceptées, fonction des groupages d'usine.

**Vos documents fournis :** En règle générale et si nécessaire, un manuel d'utilisation et de maintenance. Notez que les équipements ci dessus font exception car ils ne nécessitent pas d'instructions pour les techniciens. La fourniture de documents complémentaires peut entraîner une facturation.

**Votre garantie :** elle applicable à partir de la date de livraison, 90 jours. La garantie du constructeur WilCo® s'entend pièces et main d'œuvre, hors consommables et pièces d'usure normale, accidents et utilisations hors spécifications, retour Vireux Molhain (08)

#### **Nos conditions générales de vente :**

Prix : fermes et définitifs. TVA 19,6% en sus. Transport et emballage en sus, fonction du poids et de la valeur donc de la configuration commandée. Compter 75 €HT pour un carotteur livré en France métropolitaine. Minimum de facturation 155 €HT net. Livraison hors métropole ChronoPost International ou Colissimo Expert Outremer en fonction de la destination, vous leur payez les taxes et droits de douane au moment de la livraison.

Règlement : à 30 jours nets de la livraison.

Agios deux fois le taux légal par mois en cas de retard de paiement.

Clause de réserve de propriété : Les produits sont vendus sous réserve de propriété : conformément aux dispositions de la Loi du 12/5/1980 et de la Loi du 25/1/1985 modifiée le 10/6/1994, le vendeur se réserve expressément la propriété des produits livrés jusqu'au paiement intégral du prix des ventes, frais et accessoires.

Toutefois, les risques sont transférés au Client dès la sortie des marchandises des locaux du vendeur et de sa remise au transporteur. En tout état de cause la marchandise voyage aux risques et périls de l'acheteur. Nonobstant la clause de réserve de propriétés les risques encourus par les marchandises au cours du transport ou ultérieurement incombent à l'acheteur.

Ce principe ne saurait subir de dérogation par le fait de la prise en charge de tout ou partie du transport par le vendeur, celui ci agissant alors comme simple mandataire de l'acheteur.

N'hésitez pas à nous contacter pour toute information complémentaire. Nous vous prions d'agréer, Madame, Monsieur, l'expression de nos sentiments distingués.

**Norbert (Ventes France Nord) - Sébastien - (Ventes France Sud) :**

**0811 60 08 08 (appel local)**

**AnHydre.** Sarl au capital de 9000 Euros

11 Rue de l'égalité 08320 VIREUX MOLHAIN - France

Tel : +333 24 40 11 07 – Fax : +333 24 41 11 57

Vente France : 0811 60 08 08 – SAV France : 0825 66 30 40

SIRET 434 917 274 00012

APE 3320C

[www.anhydre.eu](http://www.anhydre.eu)

[anhydre-vente@orange.fr](mailto:anhydre-vente@orange.fr)



Thibaud (Vente DROM-TOM) - Etienne (Vente Export) :

+333 24 40 11 07

*(Document transmis par messagerie électronique donc non signé)*

*Ce document est une transmission à caractère privé, il est donc strictement réservé à son destinataire et ne peut être communiqué à un tiers par quelque moyen que ce soit sans l'autorisation écrite de l'émetteur.*

*www.anhydre.eu - www.anhydre.eu - www.anhydre.eu - www.anhydre.eu - www.anhydre.eu*

**AnHydre.** Sarl au capital de 9000 Euros

11 Rue de l'égalité 08320 VIREUX MOLHAIN - France

Tel : +333 24 40 11 07 – Fax : +333 24 41 11 57

Vente France : 0811 60 08 08 – SAV France : 0825 66 30 40

SIRET 434 917 274 00012

APE 3320C

[www.anhydre.eu](http://www.anhydre.eu)

[anhydre-vente@orange.fr](mailto:anhydre-vente@orange.fr)