

[auJardin.info](#) » [Plantes](#) » [Potager](#) » Feuilles

Tétragone cornue, Epinard de Nouvelle-Zélande

Tetragonia tetragonioides


© Forest Starr & Kim Starr

Famille: [Aizoacées](#)**Origine:** Nouvelle-Zélande, Japon, Australie**Synonymes:** *Demidovia tetragonioides*, *Tetragonia expansa***Période de floraison:** juillet à septembre**Couleur des fleurs:** jaune**Exposition:** soleil**Type de sol:** normal, drainant**Acidité du sol:** neutre**Humidité du sol:** normal à sec**Utilisation:** potager**Hauteur:** 40 à 60 cm**Type de plante:** légume**Type de végétation:** annuel**Type de feuillage:** caduc**Rusticité:** gélive**Plantation, repotage:** printemps**Méthode de multiplication:** semis**Espèces, variétés intéressantes:** le genre comprend environ 70 espèces**Maladies et ravageurs:** limaces au démarrage du semis, pourriture**Toxicité:** feuilles comestibles» [Proposer une photo](#)

Rechercher une plante par critères

Recevez notre Lettre du Jardin


ACTUALITÉ & ÉVÉNEMENTS

Troc plantes

Le Sei-Florain organise un TROC PLANTES à Saint-Flour à l'occasion de la Foire aux Fleurs, le samedi 23 mai 2015 à...

Jardins Secrets

Situés entre Annecy et Aix-les-Bains, les Jardins secrets s'étendent sur une superficie de 7000m² en une...

Conférences de l'Institut Européen des Jardins...

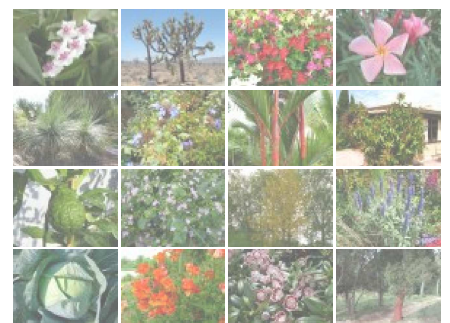
Conférences au Château de Bénouville: 16h30: Les jardins de Paris au siècle des Lumières, espaces de...

Salon Passionné Jardin

La 5e édition automnale PASSIONNÉMENT JARDIN aura lieu les 03 et 04 octobre 2015 au sein de l'établissement E...

» [Toute l'actualité](#) » [Tous les événements](#)

ENCYCLOPÉDIE DES PLANTES



Siege Monte Escalier

Bien choisir son monte-escalier ! Essayez notre guide gratuit.



La tétragone est une plante herbacée annuelle aux longues tiges rampantes (40 à 60 cm de long). Ses feuilles vertes ont la forme d'un losange, voire d'un triangle. Charnues, mais pas très grandes (à peine 10 cm de long), elles sont comestibles.

Des fleurs jaunes, à peine visibles et situées à l'aisselle des feuilles, apparaissent en été.

Un épinard pour l'été

La tétragone est, donc, une plante potagère cultivée pour ses feuilles. Elle vient d'Océanie (Nouvelle-Zélande, Australie) et

s'est naturalisée un peu partout dans les régions tempérées chaudes et tropicales.

Épinard de Nouvelle-Zélande ou épinard des pauvres... voici les autres dénominations de Tetragonia. Pourtant, la tétragone n'appartient pas à la famille des épinards. Alors pourquoi ces appellations ? Tout simplement parce qu'elle se cultive et se consomme comme ces derniers, à la différence que sa culture se passe en plein été.

Un légume pour débutant !

La tétragone se cultive très facilement. Ses seules exigences sont de la chaleur, un sol humifère, léger, drainé et, si possible, frais.

Semez en mai, dès que le sol se réchauffe, après les dernières gelées. Les semis en pépinières et sous abris sont, aussi, possibles et permettent d'en avancer la date (mars – avril).

Le semis se fait en poquets distants de 60 à 80 cm. Seul, le plus beau plant sera conservé.

Conseil : pour faciliter la germination des graines dures, faites les tremper dans de l'eau durant 24 heures.

Les plants semés sous abris sont mis en place à la même période que les semis en pleine terre.

D'un point de vue « entretien », la tétragone n'est pas exigeante. Quelques binages et un peu d'eau en cas de sécheresse suffisent. Pour vous simplifier la tâche, installez un paillis autour de chaque pied afin de conserver le sol frais et propre.

Attention, toutefois, aux limaces qui adorent les jeunes pousses. Il est préférable d'installer le paillis lorsque les plants sont suffisamment développés.

La récolte débute, généralement, après 3 mois de culture (août pour les semis en place, juillet pour les semis hâtifs). Elle se fait au fur et à mesure des besoins, jusqu'à l'arrivée des premières gelées.

Le saviez-vous ?

Comme l'épinard, il semblerait que la tétragone apprécie, dans le potager, la proximité du fraisier.

LIRE AUSSI



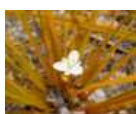
Lin de Nouvelle-Zélande, Chanvre de Nouvelle-Zélande, *Phormium tenax*

Plante très graphique aussi bien dans les massifs qu'en sujet isolé, le Phormium, fier de ses feuilles linéaires, apporte une touche de verticalité au jardin. Une belle Néo-zélandaise Le genre...



Arbre à thé, Myrte de Nouvelle-Zélande, Manuka, *Leptospermum scoparium*

Leptospermum scoparium, l'arbre à thé, ou encore la myrte de Nouvelle-Zélande est un arbuste ornemental au feuillage persistant et la famille des Myrtacées. Originaire d'Océanie,...



Iris de Nouvelle Zélande Globe Planter - Goldfinger - Lumineuse toute l'année

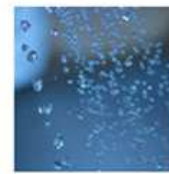
Libertia ixioides Goldfinger 'Nngf2' est de la famille des Iris et présente les mêmes grandes particularités. Elle possède un feuillage fin et architectural. Elle fleurit en début d'été avec de...



Créer une nouvelle variété de rose

Si vous avez l'âme d'un apprenti sorcier et que vous aimez les surprises, n'hésitez pas à tenter de créer une nouvelle variété de rose. La technique demande un peu de savoir-faire et beaucoup de...

» L'encyclopédie des plantes



Simpledevis
Nez doux et fraicheur amplifiée

Devis adoucisseur d'eau

Demandez 5 devis gratuits ...

▶ Obtenez 5 Devis

TRUCS & ASTUCES

Associer la tomate contre le ver du...

Envoyé par Marie

Protection des semis contre les chats...

Envoyé par Christian

Engrais naturel à base de peau de banane

Envoyé par Monceau (Languedoc-roussillon)

Le piège à bière et les limaces

Envoyé par Recyclage

Lutter contre les insectes nuisibles

Envoyé par Rémy

» Tous les trucs

ÇA SE PASSE SUR LE FORUM...

22:56 **Re: Les livres de jardinage et botanique...**

par Lechat2

22:56 **Bonsoir les ami(es)**

par herve69

22:55 **Re: help!!! qu est ce que c'est????**

par radia16

22:54 **Re: Pb Pittosporum**

par lulu33

22:54 **cactus en fleurs**

par odrey

ÇA SE PASSE SUR LES BLOGS...

Pureté de la nature...

Que se passe t'il sous cette "boule" dorlotée par un thecla? 13 mai 2015...

Oudolf, Hummelo, Le livre.



Il vient tout juste d'arriver !!! s'agit du nouveau livre de Noël Kingsbury et Piet Oudolf, Hummelo, A journey...

Nos partenaires marchands vous proposent



VOS COMMENTAIRES

Annuler

Votre nom ou pseudo
Votre région
Merci de soigner la rédaction de votre commentaire



Publier

Iris d'eau en floraison pour une zone de...

8 mai 2015...

Daphnés en floraison en guise de parterre...

25 avril 2015... et toujours le cas au 9 mai 2015 comme
ici au pied d'un yucca !...

Cytisus praecox (Rouge) - Genêt

Pour la première fois avec autant de fleurs, ce genêt
d'une jolie couleur, rempli parfaitement son rôle dans
un...

» Créer votre blog jardin

