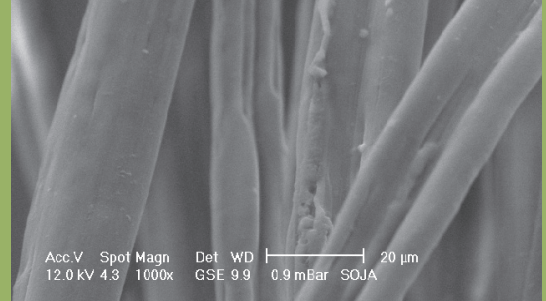
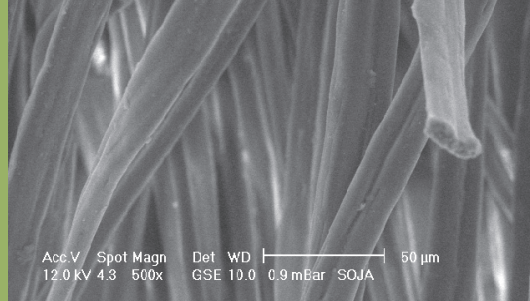


# Fibre issue du soja

**Etiquetage de composition :**  
Protéinique

**Origine :** Fibre artificielle

## Aspect microscopique



Photos : IFTH NORD

## Structure chimique

Protéine de graine de soja : la graine de soja est pressée pour en extraire l'huile, puis extrusion par voie humide des fibres protéiniques générées.

## Propriétés

Protection : Bonne isolation calorifique (retient naturellement la chaleur), bactériostatique, bon anti-UV.

Confort : Bonne transmission de

l'humidité = séchage rapide, respirant, élongation supérieure à la laine et à la soie au mouillé, léger, non-abrasif, doux au toucher comme la soie.

## Applications possibles

Prêt-à-porter.

Sportswear.

Lingerie.

Linge de maison.

## Caractéristiques environnementales

Qualités : Plant de soja très résistant. Impression papier transfert possible à t°C ambiante (réduction des coûts énergétiques).

Défauts : Culture transgénique.