

# LA FUSARIOSE DU BANANIER (Maladie de Panama)



## Symptômes externes

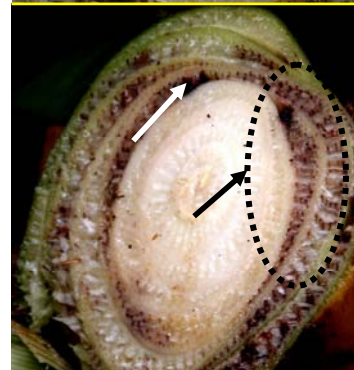
- Jaunissement des plus vieilles feuilles (s'étend depuis le bord des feuilles)
- Ces feuilles cassent au niveau du pétiole, donnant l'aspect d'une jupe autour du bananier.
- Sur jeunes plants, on peut observer nanisme ou plante chétive.

La fusariose tue les bananiers. Cette maladie est due au **champignon du sol** *Fusarium oxysporum f.sp. cubense* (Foc). Elle se propage surtout par l'utilisation de rejets infectés, qui semblent sains au départ puis deviennent malades plus tard. Les plantes atteintes ne fructifient pas, pouvant causer des pertes totales de rendement aux variétés sensibles comme :

- Plantains (Gonja),
- bananes à bière exotiques (Kisubi, Kayinja)
- Kamaramasenge (Sukali Ndizi, banane pomme, Calole),
- Bogoya (Gros Michel).

Les variétés du groupe Cavendish sont résistantes aux espèces de Foc actuellement présentes en Afrique.

**Le champignon peut vivre dans le sol plus de 30 ans** et infecter tout nouveau bananier sensible qui y serait planté : il n'existe aucun remède...



## Symptômes internes

décoloration typique des tissus vasculaires (des racines, bulbe, pseudotrunc, pédoncule): de jaune à rouge à marron.

## Que faire ?

### DÉTRUIRE les bananiers malades et leurs rejets



Déraciner et détruire immédiatement les plantes malades et leurs rejets, même s'ils ne présentent pas de symptômes, car ils sont très probablement infectés. Ne pas disperser les résidus de bananiers malades.

Même s'ils peuvent sembler sains, ne pas transporter de rejets d'une zone infestée vers une zone indemne.

Les mesures évitant de propager la maladie dans une nouvelle zone sont parmi les moyens de lutte les plus efficaces.

**Attention:** *Fusarium* se propage aussi par la terre collée aux outils, chaussures et plantes.

### Planter des variétés **RÉSISTANTES**

Pour le paysan, planter des variétés résistantes est le moyen de lutte le plus rentable et durable contre la fusariose. Parmi elles, on trouve : les types Cavendish, FHIA 17, FHIA 23, les bananes à bière et à cuire des hautes terres d'Afrique de l'est, et les hybrides IITA/NARO.

Si vous voulez cultiver des variétés sensibles, plantez des bananiers dans un champ indemne, bien drainé, en utilisant des rejets sains issus d'une zone sans aucun symptôme nulle part ou, si possible, des vitroplants certifiés.