

6.11

Ligneux

Adjima THIOMBIANO

Marco SCHMIDT

Alexander ZIZKA

Konstantin KÖNIG

Blandine M.I. NACOULMA

Acacia macrostachya, *Adansonia digitata* (A, LTR), *Azelia africana*, *Anogeissus leiocarpa* (C, MSC), *Bombax costatum*, *Combretum micranthum* (D, MSC), *C. nigricans*, *Crossopteryx febrifuga*, *Daniellia oliveri*, *Detarium microcarpum*, *Isoberlinia doka*, *Lannea microcarpa*, *Parkia biglobosa*, *Pterocarpus erinaceus*, *P. lucens*, *Sterculia setigera*, *Tamarindus indica*, *Vitellaria paradoxa* (B, KSC)



Woody plants

Acacia macrostachya, *Adansonia digitata* (A, LTR), *Azelia africana*, *Anogeissus leiocarpa* (C, MSC), *Bombax costatum*, *Combretum micranthum* (D, MSC), *C. nigricans*, *Crossopteryx febrifuga*, *Daniellia oliveri*, *Detarium microcarpum*, *Isoberlinia doka*, *Lannea microcarpa*, *Parkia biglobosa*, *Pterocarpus erinaceus*, *P. lucens*, *Sterculia setigera*, *Tamarindus indica*, *Vitellaria paradoxa* (B, KSC)

DESCRIPTION

Type biologique (Raunkiaer)	PhanérophYTE [?]
Life form (Raunkiaer)	Phanerophyte [?]
Type biologique (complément)	Arbre, arbuste
Life form (additional)	Tree, shrub
Hauteur	à 8 m
Height	to 8 m
Feuille	Alternes, bipennées, 11-18 paires de pinnules et 20-55 paires de foliolules linéaires et pubescentes par pinnule
Leaf	Alternate, bipinnate, 11-18 pairs of pinnules, each 20-55 pairs of linear, pubescent leaflets
Inflorescence	Épi cylindrique, 5-12 cm de long
Inflorescence	Cylindric spikes, 5-12 cm long
Fleur	Blanche à jaune, corolle partiellement soudée
Flower	White to yellow, corolla partly united
Fruit	Gousse [?] mince, pubescent à glabre, acuminée aux deux extrémités
Fruit	Thin legume, hairy to glabrous, acuminate on both ends
Graine	Brune, plate et ronde, 7-8 mm de diamètre
Seed	Brown, flat and round, 7-8 mm in diameter

DISTRIBUTION

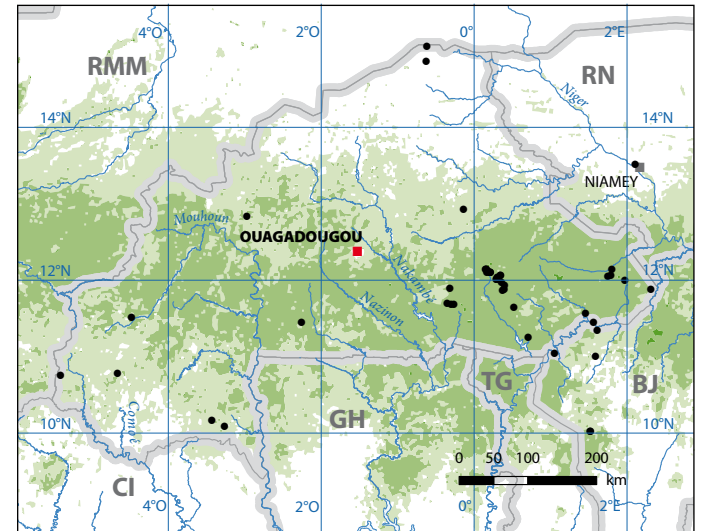
Echelle globale	Du Sénégal au Tchad
Global scale	Senegal to Chad
Echelle régionale	Soudano-sahélienne
Regional scale	Sudano-sahelian
Habitat	Sur sols rocheux ou sableux
Habitat	On sandy and rocky soils

PHENOLOGIE | PHENOLOGY

Floraison	Fin de la saison sèche
Flowering time	End of dry season
Fructification	Août-Oct
Fruiting time	Aug-Oct
Usages	Médecine, alimentation, construction, poison de chasse
Uses	Medicine, food, construction, hunting poison


SOURCES D'INFORMATION | DATA SOURCES

[35]; [120]

Acacia macrostachya Reichenb. ex DC.

Probabilité d'occurrence

Probability of occurrence

Haute  HighFaible  Low

Site de collecte • Collection locality



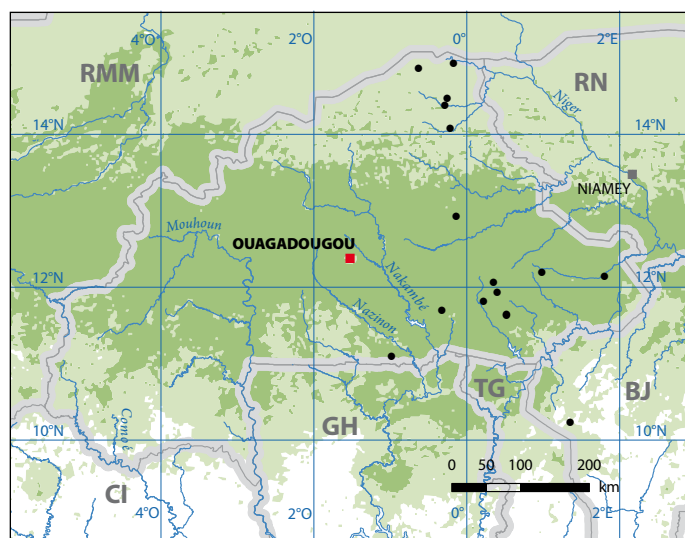
ATH



ATH

Adansonia digitata L.

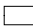
Baobab, Baobab tree



Probabilité d'occurrence **Probability of occurrence**

Haute  High



Faible  Low

Site de collecte • Collection locality



LTR



ATH

DESCRIPTION

Type biologique (Raunkiaer)	PhanérophYTE
Life form (Raunkiaer)	Phanerophyte
Type biologique (complément)	Arbre
Life form (additional)	Tree
Hauteur	15-20 m
Height	15-20 m
Feuille	Alternes, pétiolées, digitées avec 5-7 folioles
Leaf	Alternate, petiolate, digitate with 5-7 leaflets
Inflorescence	Solitaire, axillaire
Inflorescence	Solitary, axillary
Fleur	Grande fleur pendante avec des pétales blanches et de nombreuses étamines
Flower	Large pendulous flowers with white petals and numerous connate stamina
Fruit	Capsule elliptique indéhiscente, verte avec une pubescence brune
Fruit	Indehiscent elliptical capsule, green with brown pubescence
Graine	Réniforme, noire brune, lisse
Seed	Reniform, dark brown, smooth

DISTRIBUTION

Echelle globale	Afro-malgache, introduite de l'Inde
Global scale	Afro-malagasy, introduced to India
Echelle régionale	Soudano-sahélienne
Regional scale	Sudano-sahelian
Habitat	Savane, souvent planté et signale l'occupation humaine
Habitat	Savanna, often planted and in former settlements

PHENOLOGIE | PHENOLOGY

Floraison	Mai-Juil
Flowering time	May-July
Fructification	Juil-Oct
Fruiting time	July-Oct
Usages	Médecine, alimentation, fibres
Uses	Medicine, food, fibres

SOURCES D'INFORMATION | DATA SOURCES

[35]

DESCRIPTION

Type biologique (Raunkiaer)	Phanérophyte
Life form (Raunkiaer)	Phanerophyte
Type biologique (complément)	Arbre
Life form (additional)	Tree
Hauteur Height	25-35 m
Feuille	Alternes, jusqu'à 30 cm de long, pennées avec 4-8 paires de folioles ovales ou elliptiques
Leaf	Alternate, up to 30 cm long, pinnately compound with 4-8 pairs of ovate or elliptic leaflets
Inflorescence	Panicule terminale d'environ 20 cm de long
Inflorescence	Terminal panicle, about 20 cm long
Fleur	Blanche à pourpre, odorante, 3 pétales supérieurs, 10-12 mm de long, un pétale inférieur
Flower	White to pink, odorous, 3 superior petals 10-12 mm, 1 inferior petal
Fruit	Gousse aplatie, gabra, 10-18 x 6-8 cm, contenant 7-10 graines, persistante sur l'arbre
Fruit	Flattened legume, glabrous, 10-18 x 6-8 cm, containing 7-10 seeds, persisting on the tree
Graine	Noire avec une arille orange à la base
Seed	Black with an orange aril at the base

DISTRIBUTION

Echelle globale Global scale	Afrique Tropicale tropical Africa
Echelle régionale Regional scale	Soudano-guinéenne Sudano-guinean
Habitat	Savane, galeries forestières, sur sols sableux
Habitat	Savanna, gallery forest, on sandy soils

PHENOLOGIE | PHENOLOGY

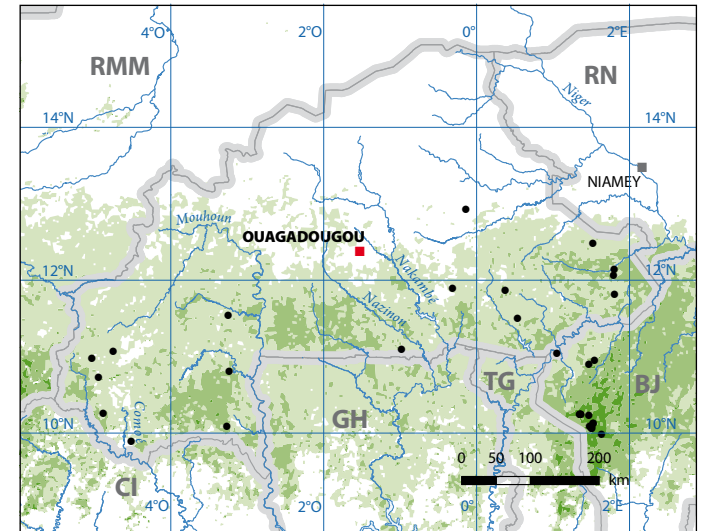
Floraison Flowering time	Saison pluvieuse, Rainy season
Fructification Fruiting time	Fév-Avr Feb-Apr
Usages	Médecine, religion, épice, fourrage, fourniture de maison, fourrage, construction, confection d'outils, artisanat, poison de chasse
Uses	Medicin, religion, spice, forage, furniture (termite resistant), construction, tools, art, hunting poison

SOURCES D'INFORMATION | DATA SOURCES

[120]; [124]

Azelia africana Sm.

Lingué, African Mahogany, African oak



Probabilité d'occurrence

Haute ■ High
■
■
Faible □ Low

Probability of occurrence

Site de collecte • Collection locality



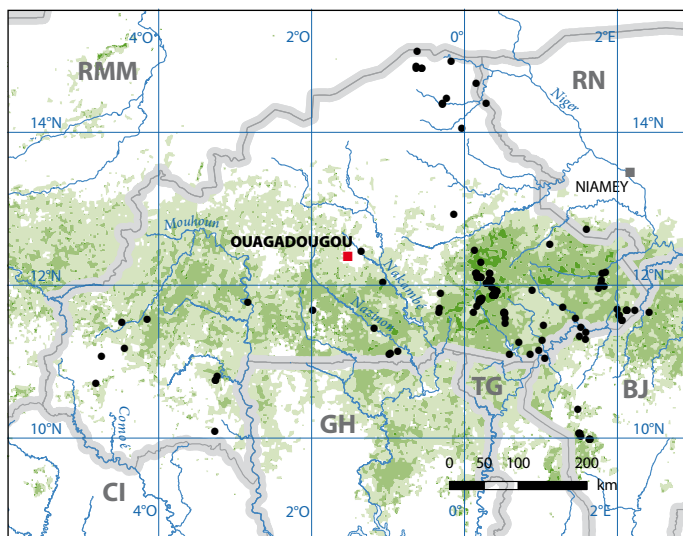
BNA



BNA

Anogeissus leiocarpa (DC.) Guill. & Perr.

Bouleau d'Afrique, African birch



Probabilité d'occurrence **Probability of occurrence**

Haute ■ High



Faible Low

Site de collecte • Collection locality



ATH



MSC



MSC

Type biologique (Raunkiaer)	Phanérophyte
Life form (Raunkiaer)	Phanerophyte
Type biologique (complément)	Arbre
Life form (additional)	Tree
Hauteur	15-18 (-30) m
Height	15-18 (-30) m
Feuille	Opposées à subopposées, elliptiques à ovales, sommet acuminiés ou mucronés
Leaf	Opposite to subopposite, elliptic to ovate, leaf blade acuminate or mucronate
Inflorescence	Gomérule sphérique sur un pédoncule, axillaire et terminal
Inflorescence	Sphere on a peduncle, axillary and terminal
Fleur	Jaune verdâtre et orange brunâtre, apétale, calice avec 5 dents triangulaires
Flower	Greenish yellow and brownish orange, apetal, calix with 5 triangular teeth
Fruit Fruit	Samare trapezoidale, jaunâtre Trapezoidal samara, yellowish
Graine	Une graine par fruit, petite de taille
Seed	One seed per fruit, small in size

DISTRIBUTION

Echelle globale	Afrique Tropicale
Global scale	Tropical Africa
Echelle régionale	Soudano-sahélienne à soudano-guinéenne
Regional scale	Sudano-sahelian to sudano-guinean
Habitat	Savane, gallerie forestières, forêts sèches
Habitat	Savanna, gallery forest, dry forest

PHENOLOGIE | PHENOLOGY

Floraison Flowering time	Fin de la saison sèche End of dry season
Fructification Fruiting time	Juil-Jan Jul-Jan
Usages	Médecine, alimentation, construction, confection d'outils, teinture des peaux et des tissus, fourrage
Uses	Medicine, food, construction, tools, stain for leather and cloth, forage

SOURCES D'INFORMATION | DATA SOURCES

[35]; [124]

DESCRIPTION

Type biologique (Raunkiaer)	PhanérophYTE
Life form (Raunkiaer)	Phanerophyte
Type biologique (complément)	Arbre
Life form (additional)	Tree
Hauteur	10-25 m
Height	10-25 m
Feuille	Alternes, palmées avec 5-8 de folioles ovales
Leaf	Alternate, palmately compound with 5-8 ovate leaflets
Inflorescence	Solitaire
Inflorescence	Solitary
Fleur	Pétales orange à rouge, pentamère, 5-7 cm de diamètre
Flower	Orange to red petals, pentamerous, 5-7 cm diameter
Fruit	Sec, capsule elliptique, déhiscent, brune à noire
Fruit	Dry, elliptic capsule, dehiscent, brown to black
Graine	Petites sphères noires dans du kapok blanc brillant
Seed	Small black spheres in white flossy kapok

DISTRIBUTION

Echelle globale	Du Sénégal au Caméroun à l'Afrique Centrale
Global scale	Senegal to Cameroon, to Central Africa
Echelle régionale	Sahélienne à guinéenne
Regional scale	Sahelian to guinean
Habitat	Savane, forêts claires, stations latéritiques [?]
Habitat	Savanna, loose forest, dry soils

PHENOLOGIE | PHENOLOGY

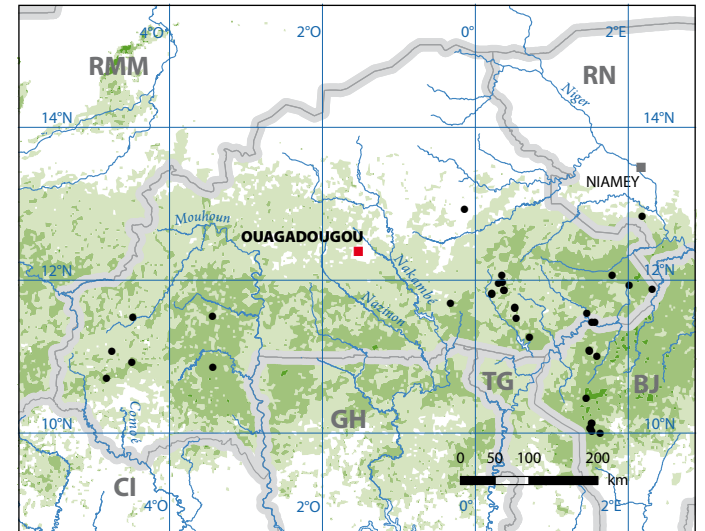
Floraison	Saison sèche
Flowering time	Dry season
Fructification	Saison sèche
Fruiting time	Dry season
Usages	Médecine, artisanat, fourniture de maison, magico-religieux, construction, bijoux
Uses	Medicine, art, furniture, magic-religious, construction, jewellery

SOURCES D'INFORMATION | DATA SOURCES

[35]; [120]; [124]

Bombax costatum Pellegr. & Vuillet

Kapokier rouge, Faux Kapokier, Red Kapok tree



Probabilité d'occurrence

Probability of occurrence

Haute High



Faible Low



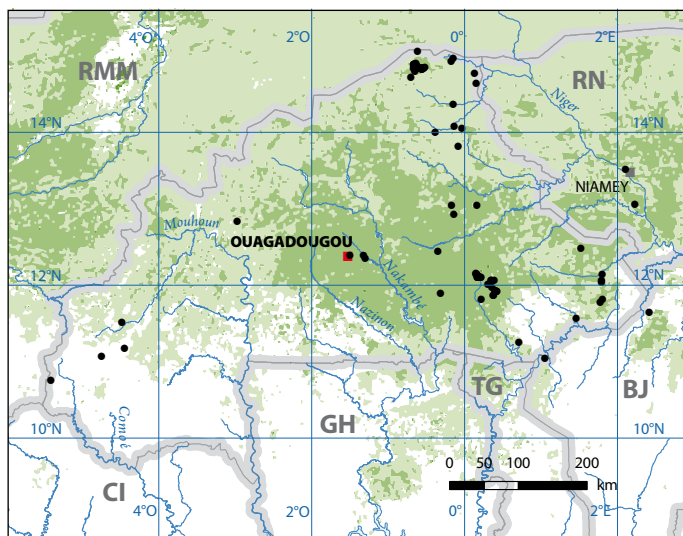
Site de collecte • Collection locality



Combretum micranthum G. Don


DESCRIPTION

Vrai, Kinkéliba



Probabilité d'occurrence

Probability of occurrence

Haute  HighFaible  Low

Site de collecte • Collection locality

Type biologique (Raunkiaer)	PhanérophYTE
Life form (Raunkiaer)	Phanerophyte
Type biologique (complément)	Arbre, arbuste
Life form (additional)	Tree, shrub
Hauteur	2-4 (-20) m
Height	2-4 (-20) m
Feuille	Opposées ou verticillées (par 3), ovales à elliptiques avec touffes de poils sur la face inférieure
Leaf	Opposite or whorled (3 leaves), ovate to elliptic, with bunch of hairs on the lower side
Inflorescence	Racème axillaire, 3-5 cm de long
Inflorescence	Axillary raceme, 3-5 cm long
Fleur	Blanche à verdâtre, corolle libre avec 4 pétales
Flower	White to greenish, free corolla with 4 petals
Fruit	Samare sèche, 4 ailes, indéhiscent, couvert d'écaillés rouilles
Fruit	Dry samara, 4-winged, indehiscent, covered with reddish pads
Graine	Brune, 12-15 mm de long
Seed	Brown, 12-15 mm long

DISTRIBUTION

Echelle globale, Global scale	Afrique de l'Ouest West Africa
Echelle régionale, Regional scale	Sahélo-guinéenne Sahelo-sudanian
Habitat	Savane, sols rocailleux Savanna, rocky soil

PHENOLOGIE | PHENOLOGY

Floraison, Flowering time	Deuxième moitié de la saison sèche Second half of dry season
Fructification, Fruiting time	Juin-Sept Jun-Sept
Usages, Uses	Médecine, construction, alimentation (thé), confection d'outil, fourrage Medicine, construction, food (tea), tools, forage

SOURCES D'INFORMATION | DATA SOURCES

[35]; [120]; [124]



ATH



ATH

DESCRIPTION

Combretum nigricans Lepr. ex Guill. & Perr.

Type biologique (Raunkiaer)	PhanérophYTE
Life form (Raunkiaer)	Phanerophyte
Type biologique (complément)	Arbre, arbuste
Life form (additional)	Tree, shrub
Hauteur	4-8 (-12) m
Height	4-8 (-12) m
Feuille	Opposées, ovales à elliptiques, grabres à pubescences lâches sur les nervures, nervation pennée
Leaf	Opposite, ovate to elliptic, glabrous to loosely pubescent on the nerves, venation pinnate
Inflorescence	Racème spiciforme, axillaire ou supra-axillaire, 6-7 cm de long
Inflorescence	Spikelike raceme, axillary or supra-axillary, 6-7 cm long
Fleur	Jaune verdâtre, 4 pétales
Flower	Greenish yellow, 4 petals
Fruit	Samare sec, 4 ailes, brune à maturité, indéhiscent
Fruit	Dry samara, 4-winged, brown when mature, indehiscent
Graine	Brune
Seed	Brown

DISTRIBUTION

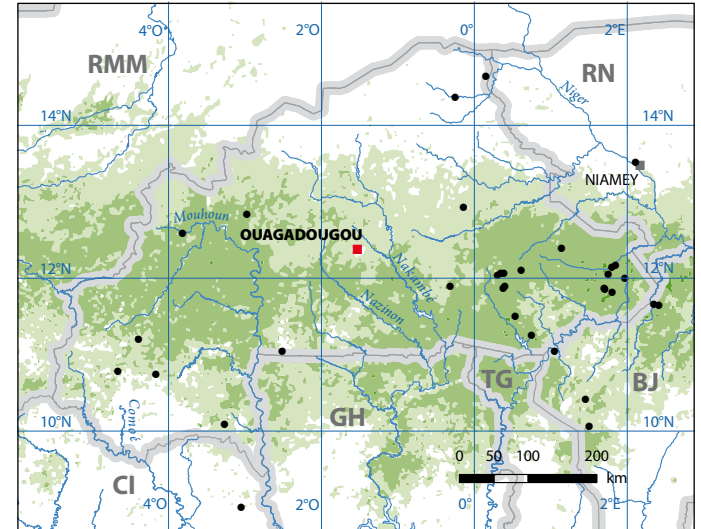
Echelle globale	Afrique Tropicale
Global scale	Tropical Africa
Echelle régionale	Soudano-guinéenne
Regional scale	Sudano-guinean
Habitat	Savane, forêts
Habitat	Savanna, forest

PHENOLOGIE | PHENOLOGY

Floraison	Saison sèche dependant du feu
Flowering time	Dry season depending on fire
Fructification Fruiting time	Toute l'année All the year around
Usages	Médecine, confection d'outil, fourrage, construction, gomme utilisé dans la teinture et le tannage
Uses	Medicine, tools, forage, construction, gum used for colour and tanning

SOURCES D'INFORMATION | DATA SOURCES

[35]



Probabilité d'occurrence

Probability of occurrence

Haute High



Faible Low



Site de collecte • Collection locality

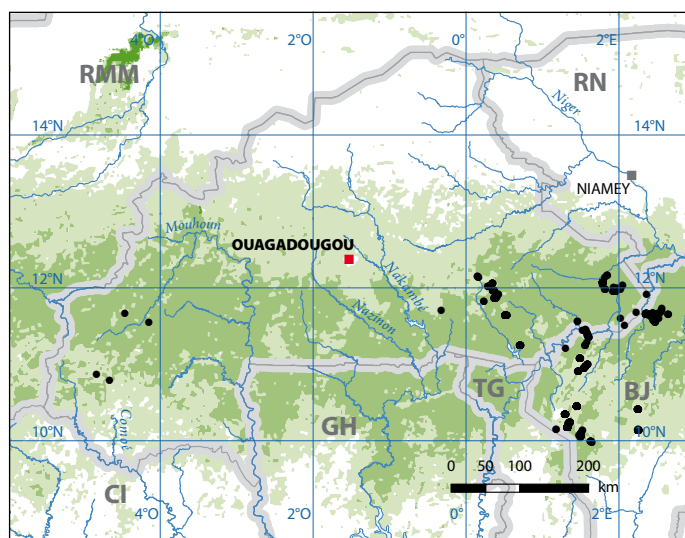


ATH



ATH

Crossopteryx febrifuga (Afzel. ex G.Don) Benth.



Probabilité d'occurrence

Haute ■ High



Faible Low

Site de collecte • Collection locality

Probability of occurrence

High



Low

Collection locality



Type biologique (Raunkiaer)	PhanérophYTE
Life form (Raunkiaer)	Phanerophyte
Type biologique (complément)	Arbre, arbuste
Life form (additional)	Tree, shrub
Hauteur	3-6 (-9) m
Height	3-6 (-9) m
Feuille	Opposées, ovales ou elliptiques, pubescentes à glabres, nervation pennée, stipules persistantes
Leaf	Opposite, ovate or elliptic, pubescent to glabrous, venation pinnate, persistent stipules
Inflorescence	Corymbe terminal, ombelliforme
Inflorescence	Terminal, umbellike raceme
Fleur	Blanche, odorante, calice avec 4-6 lobes, Corolle avec 4-6 lobes
Flower	White, odorous, Calyx with 4-6 lobes, Corolla with 4-6 lobes
Fruit	Capsule globuleuse à elliptique, glabre, brune à noire, déhiscent
Fruit	Globular to elliptic, glabrous capsule, brown to black, dehiscent
Graine	Deux graines plates par fruits
Seed	Two flat seeds per fruit

DISTRIBUTION

Echelle globale, Global scale	Afrique Tropicale Tropical Africa
Echelle régionale, Regional scale	Soudano-guinéenne Sudano-guinean
Habitat	Savane
Habitat	Savanna

PHENOLOGIE | PHENOLOGY

Floraison, Flowering time	Deuxième moitié de la saison sèche Second half of dry season
Fructification, Fruiting time	Août-Oct Aug-Oct
Usages, Uses	Médecine, magico-reilgieux, construction, confection d'outils Medicine, magic-reilgious, construction, tools

SOURCES D'INFORMATION | DATA SOURCES

[35]; [120]

DESCRIPTION

Type biologique (Raunkiaer)	PhanérophYTE
Life form (Raunkiaer)	Phanerophyte
Type biologique (complément)	Arbre
Life form (additional)	Tree
Hauteur Height	15-20 (-25) m
Feuille	Alternes, pennées 4-9 paires de folioles opposées, ovales ou elliptiques, nervation pennée
Leaf	Alternate, pinnate, 4-9 pairs of opposite, ovate or elliptic leaflets, nervation pinnate
Inflorescence	Panicule axillaire atteignant 15 cm de long
Inflorescence	Axillary panicle, -15 cm
Fleur	Blanche ou verdâtre, 4 sépales, un grand pétale, 10 étamines
Flower	White or greenish, 4 sepals an 1 big petal, 10 stamina, exceed the petals
Fruit	Gousse plate, obovale, beige, déhiscent
Fruit	Flat, ovate legume, beige, dehiscent
Graine	Brune, obovale, adhérent à une des valves de la gousse
Seed	Brown, ovate, adherent to one of the valves of the legume

DISTRIBUTION

Echelle globale	Afrique Tropicale
Global scale	Tropical Africa
Echelle régionale	Soudano-guinéenne
Regional scale	Sudano-guinean
Habitat	Savane
Habitat	Savanna

PHENOLOGIE | PHENOLOGY

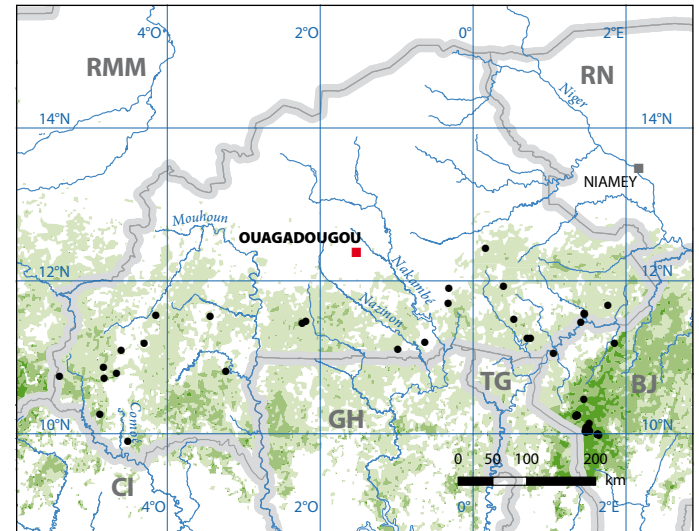
Floraison	Mar-Mai
Flowering time	Mar-May
Fructification Fruiting time	Juin-Août June-Aug
Usages	Médecine, construction, résine utilisée vernis, colle et en parfumerie
Uses	Medicine, construction, resin used as varnish, glue and in perfumery

SOURCES D'INFORMATION | DATA SOURCES

[35]; [120]

Daniellia oliveri (Rolfe) Hutch. & Dalz.

Copalier Africain de Balsam ou Santan, African Copaiba Balsam Tree



Probabilité d'occurrence

Probability of occurrence

Haute High



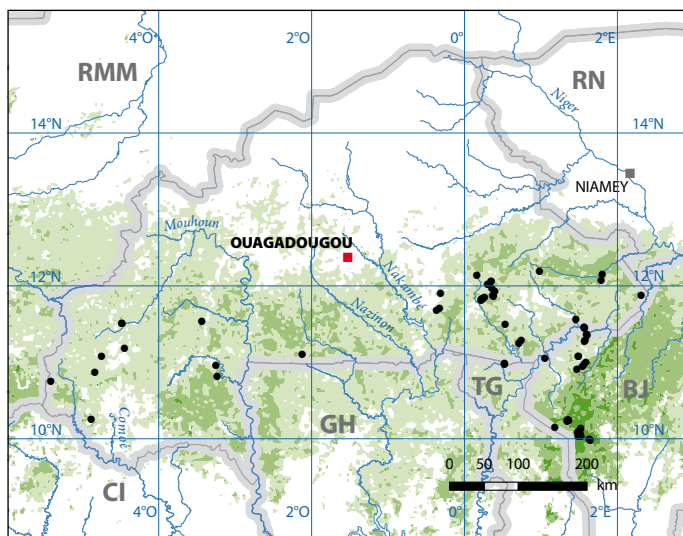
Faible Low

Site de collecte • Collection locality



Detarium microcarpum Guill. & Perr.


Tallow tree, Petit d'atar



Probabilité d'occurrence **Probability of occurrence**

Haute  High



Faible  Low

Site de collecte • Collection locality



Type biologique (Raunkiaer)	PhanérophYTE
Life form (Raunkiaer)	Phanerophyte
Type biologique (complément)	Arbre
Life form (additional)	Tree
Hauteur Height	8-10 m
Feuille	Alternes, pennées, 3-4 de paires de folioles ovales ou elliptiques, nervation pennée
Leaf	Alternate, unevenly pinnate, 3-4 pairs of leaflets, ovate or elliptic, venation pinnate
Inflorescence	Grappe axillaire, 2-5 cm de long
Inflorescence	Axillary raceme, 2-5 cm long
Fleur	Blanche, apétale, 4 sépales, 8-10 étamines
Flower	White, without petals, 4 sepals, 8-10 stamina
Fruit	Drupe [?] charnue, ovoïde à globuleuse, aplatie, pulpe farineuse, fibreuse et sucrée
Fruit	Fleshy drupe [?] , ovoid to globular, flattened, flesh fibrous and sweet
Graine Seed	Brune, plate, une graine par fruit brown, flat, one seed per fruit

DISTRIBUTION

Echelle globale Sénégal au Caméroun, au Soudan
Global scale Senegal to Cameroon, to Sudan

Echelle régionale Soudano-guinéenne
Regional scale Sudano-guinean

Habitat Savane, forêts sèches, jachères
Habitat Savanna, dry forests, fallows

PHENOLOGIE | PHENOLOGY

Floraison Saison pluvieuse
Flowering time Rainy season

Fructification Oct-Déc
Fruiting time Oct-Dec

Usages Médecine, alimentation, construction, confection d'outils, magico-reilgieux
Uses Medicine, food, forage, construction, tools, magic-reiligious

SOURCES D'INFORMATION | DATA SOURCES

[35]; [120]

DESCRIPTION

Type biologique (Raunkiaer)	PhanérophYTE
Life form (Raunkiaer)	Phanerophyte
Type biologique (complément)	Arbre
Life form (additional)	Tree
Hauteur Height	10-12 (-18) m
Feuille	Alternes, pennées, 3-4 paires de folioles opposées, ovale à elliptique, nervation pennée
Leaf	Alternate, pinnate, 3-4 pairs of leaflets, opposite, ovate to elliptic, venation pinnate
Inflorescence	Panicule terminale, glabre à pubescent, 10-30 cm de long
Inflorescence	Terminal panicle, glabrous to pubescent, 10-30 cm long
Fleur	Verte, blanche, 5 sépales, 5 pétales, un plus large, avec 2 bractéoles à la base de la fleur
Flower	Green, white, 5 sepals, 5 tepals, 1 bigger, with 2 bracteoles at the base of the flower
Fruit	Brune, gousse plate, dure, s'ouvrant par l'enroulement des deux valves sur elles-mêmes
Fruit	Brown, oblong flat legume, tough, opening by rolling up of the two valves
Graine Seed	Marron, plat Marron, flat

DISTRIBUTION

Echelle globale	Afrique Tropicale
Global scale	Tropical Africa
Echelle régionale	Soudano-guinéenne
Regional scale	Sudano-guinean
Habitat	Savane, sur sols argileux
Habitat	Savanna, on clayey soils

PHENOLOGIE | PHENOLOGY

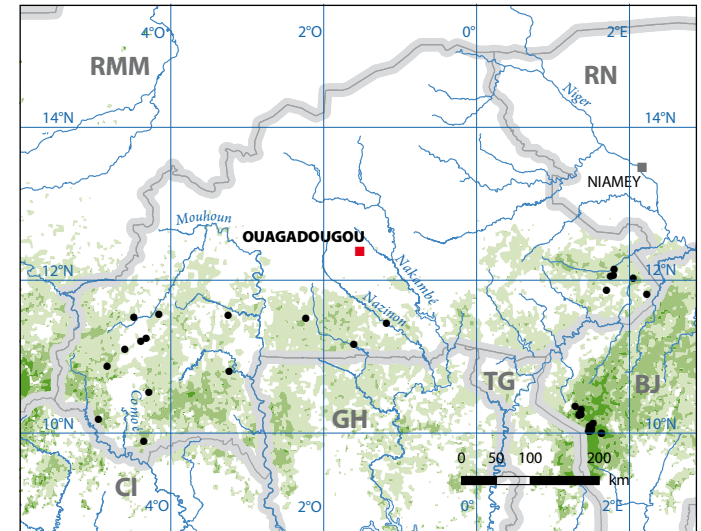
Floraison	Deuxième moitié de la saison sèche
Flowering time	Second half of dry season
Fructification Fruiting time	Juin-Juil June-Jul
Usages	Médecine, construction, magico-religieux
Uses	Medicine, construction, magic-religious

SOURCES D'INFORMATION | DATA SOURCES

[35]; [120]; [124]

Isoberlinia doka Craib & Stapf

Doka



Probabilité d'occurrence

Probability of occurrence

Haute High



Faible Low

Site de collecte • Collection locality



ATH



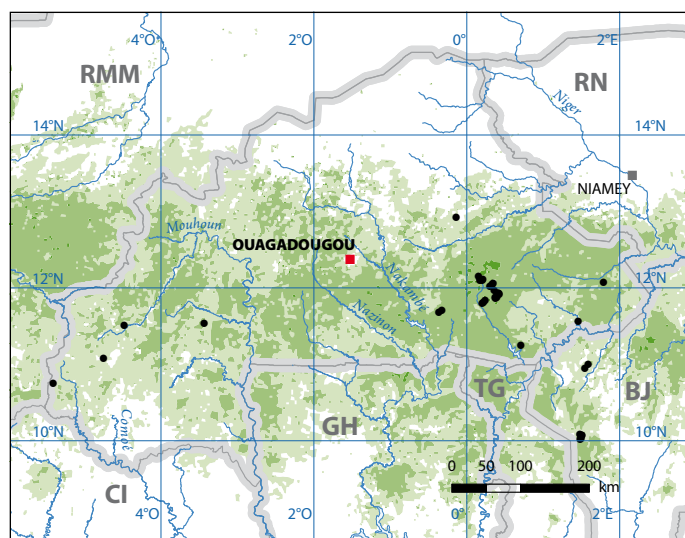
ATH



ATH

Lannea microcarpa Engl. & Krause


Raisinier, Wild grapes



Probabilité d'occurrence **Probability of occurrence**

Haute  High



Faible  Low

Site de collecte • Collection locality



ATH



ATH



ATH

Type biologique (Raunkiaer)	Phanérophyte
Life form (Raunkiaer)	Phanerophyte
Type biologique (complément)	Arbre, arbuste
Life form (additional)	Tree, shrub
Hauteur Height	à 15 m up to 15 m
Feuille	Alternes, imparipennées, 2-4 paires de folioles opposées, ovales à elliptiques, nervation pennée
Leaf	Alternate, imparipinnate, 2-4 pairs of opposite, ovate to elliptic leaflets, venation pinnate
Inflorescence	Racème terminal, jusqu'à 15 cm de long piqueté de points glanduleux
Inflorescence	Terminal raceme, up to 15 cm long, with glandular spots
Fleur	Jaune, 4 pétales
Flower	Yellow, 4 petals
Fruit	Drupe charnue et glabre, pourpre à maturité, avec 4 petites dents au sommet
Fruit	Fleshy drupe, crimson when mature, with 4 small teeth at the summit
Graine Seed	Brune brown

DISTRIBUTION

Echelle globale	Sénégal au Caméroun
Global scale	Senegal to Cameroon
Echelle régionale	Sahélo-soudanienne, soudanienne
Regional scale	Sahelo-sudanian, sudanian
Habitat	Savane, sur sols rocheux
Habitat	Savanna, on rocky soils

PHENOLOGIE | PHENOLOGY

Floraison	Fin de la saison sèche
Flowering time	End of dry season
Fructification	Fin de la saison sèche
Fruiting time	End of dry season
Usages	Médecine, alimentation, fourrage, construction, teinture
Uses	Medicine, food, forage, construction, stain

SOURCES D'INFORMATION | DATA SOURCES

[35]; [120]; [124]

DESCRIPTION

Type biologique (Raunkiaer)	Phanérophyte
Life form (Raunkiaer)	Phanerophyte
Type biologique (complément)	Arbre
Life form (additional)	Tree
Hauteur Height	10-15 (-20) m
Feuille	Alternes, bipenné, 10-30 paires de folioles, 14-65 paires de folioles oblongues
Leaf	Alternate, bipinnate, 10-30 pairs of leaflets, 14-65 pairs of oblong pinnules
Inflorescence	Grappes tombante de capitules sphériques, 4-5 cm de diamètre, sur un long pédoncule
Inflorescence	Raceme falling from globular capitules, 4-5 cm diameter, on long peduncle
Fleur	Rose à rouge
Flower	Pink to red
Fruit	Gousse glabre, brune, en grappes, pulpe farineuse jaune et sucrée
Fruit	Glabrous, brown legume, in racemes, yellow, sweet, floury flesh
Graine Seed	Aplatie, brune-noire Flat, brown-blackish

DISTRIBUTION

Echelle globale	Afrique Tropicale, cultivée dans le Caraïbes
Global scale	Tropical Africa, cultivated in the Caribbean
Echelle régionale	Soudanienne
Regional scale	Sudanian
Habitat	Savane
Habitat	Savanna

PHENOLOGIE | PHENOLOGY

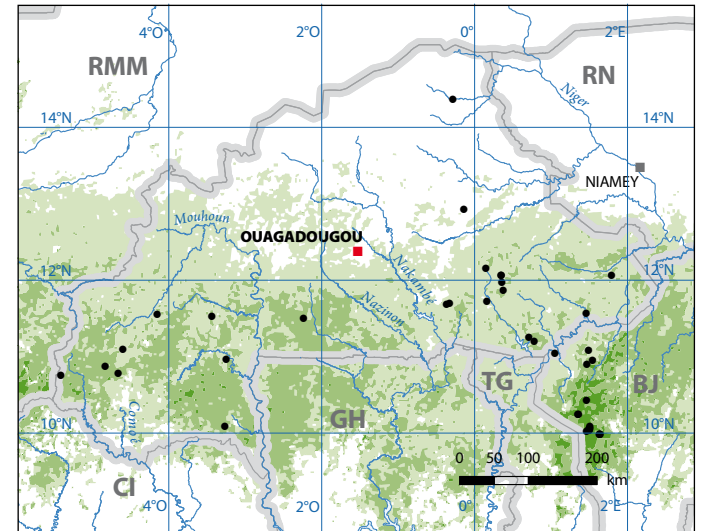
Floraison	Deuxième moitié de la saison sèche
Flowering time	Second half of dry season
Fructification	Deuxième moitié de la saison sèche
Fruiting time	Second half of dry season
Usages	Médecine, alimentation, épice, fourrage, construction, poison de pêche
Uses	Medicine, food, spice, forage, construction, fishing poison

SOURCES D'INFORMATION | DATA SOURCES

[35]; [120]

Parkia biglobosa (Jacq.) R. Br. ex. Benth.

Néré, West African locust bean



Probabilité d'occurrence

Probability of occurrence

Haute High



Faible Low



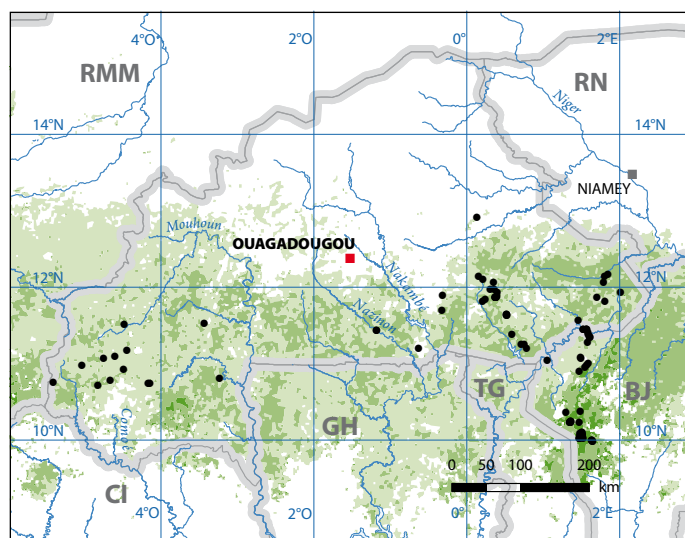
Site de collecte • Collection locality



ATH

Pterocarpus erinaceus Poir.


Palissandre du Sénégal, barwood



Probabilité d'occurrence **Probability of occurrence**

Haute  High



Faible  Low

Site de collecte • Collection locality



MSC

DESCRIPTION

Type biologique (Raunkiaer)	PhanérophYTE
Life form (Raunkiaer)	Phanerophyte
Type biologique (complément)	Arbre
Life form (additional)	Tree
Hauteur Height	8-15 m
Feuille	Alternes, imparipennées à 3-7 paires de folioles, pubescentes sur la face supérieure, ovales à elliptiques
Leaf	Alternate, pinnately compound with 3-7 pairs of leaflets, pubescent on the upper side, ovate-elliptic
Inflorescence	Gappe lâche, 10-20 cm de long
Inflorescence	Raceme, 10-20 cm long
Fleur	Jaune, asymétrique, odorante
Flower	Yellow, asymmetric, odorous
Fruit	Samare plate entourée d'une aile circulaire membraneuse, avec des poils rigides aux deux extrémités
Fruit	Samara enclosed by a circular wing, with stiff hairs on both sides
Graine	Polyhédrale, brune
Seed	Polyhedral, brown

DISTRIBUTION

Echelle globale	Sénégal au Cameroun et à la République centrafricaine
Global scale	Senegal to Cameroon and Centrafrican Republic
Echelle régionale	Soudano-guinéenne
Regional scale	Sudano-guinean
Habitat	Savane
Habitat	Savanna

PHENOLOGIE | PHENOLOGY

Floraison	Saison sèche
Flowering time	Dry season
Fructification	Saison sèche
Fruiting time	Dry season
Usages	Médecine, construction, artisanat, confection d'outils
Uses	Medicine, construction, art, tools

SOURCES D'INFORMATION | DATA SOURCES

[35]

DESCRIPTION

Type biologique (Raunkiaer)	PhanérophYTE
Life form (Raunkiaer)	Phanerophyte
Type biologique (complément)	Arbre
Life form (additional)	Tree
Hauteur Height	3-8 m
Feuille	Alternes, imparipennée, folioles subopposées ou alternes, ovales, elliptiques ou suborbiculaires, grisâtres sur la face inférieure
Leaf	Alternate imparipinnate, leaflets subopposite or alternate, ovate, elliptic or suborbiculate, greyish on the lower side
Inflorescence	Grappes, à la base des feuilles, 6-12 cm de long
Inflorescence	Raceme, at the base of the leaves, 6-12 cm long
Fleur	Jaune, asymétrique, pédicellé, calice denté
Flower	Yellow, asymmetric, pedicelled, calyx denticulated
Fruit	Samare plat, entourée d'une aile membraneuse obovale ou elliptique, beige à maturité
Fruit	Flat Samara, surrounded by 1 membranaceous, ovate or elliptic wing, beige when mature
Graine	Réniforme ou oblong-réniforme, 1 à 2 par fruit
Seed	Reniform or oblong-reniform, 1 or 2 per fruit

DISTRIBUTION

Echelle globale	Sénégal à l'Éthiopie et l'Érythrée
Global scale	Senegal to Ethiopia and Eritrea
Echelle régionale	Sahélo-soudanienne, soudanienne
Regional scale	Sahelo-sudanian, sudanian
Habitat	Savane, brousses tigrées
Habitat	Savanna, tiger bush

PHENOLOGIE | PHENOLOGY

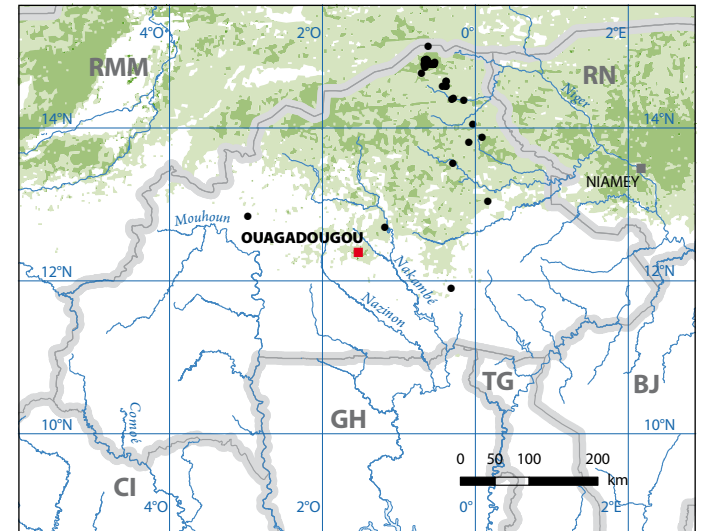
Floraison Flowering time	Saison sèche Dry season
Fructification	Juin-Sept
Fruiting time	June-Sept
Usages	Médecine, épice, fourrage, construction, confection d'outils, teinture
Uses	Medicine, spice, forage, construction, tools, stain

SOURCES D'INFORMATION | DATA SOURCES

[35]

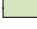
Pterocarpus lucens Guill. & Perr.

Small-leaved bloodwood



Probabilité d'occurrence

Probability of occurrence

Haute  HighFaible  Low

Site de collecte • Collection locality



ATH



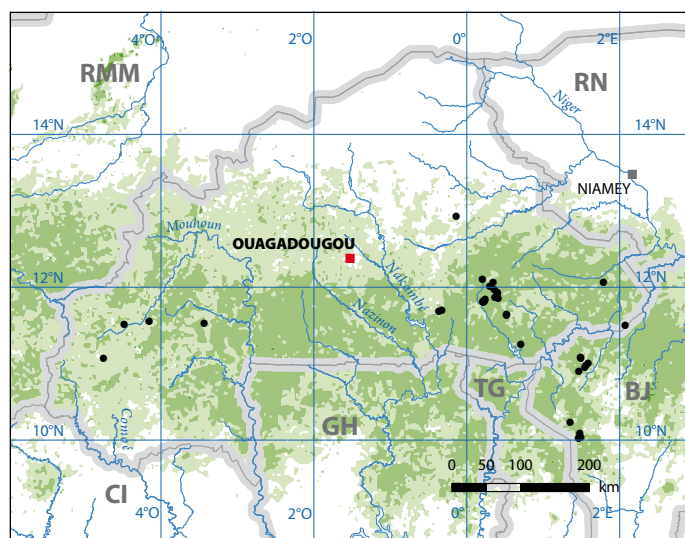
ATH



ATH

Sterculia setigera Del.

Karaya gum tree



Probabilité d'occurrence Probability of occurrence

Haute  High



Faible  Low

Site de collecte • Collection locality



DESCRIPTION

Type biologique (Raunkiaer)	PhanérophYTE
Life form (Raunkiaer)	Phanerophyte
Type biologique (complément)	Arbre
Life form (additional)	Tree
Hauteur Height	10-12 (-18) m
Feuille	Alternes, profondément lobée, 3-5 lobes, pubescente sur les 2 faces, nervation palmée
Leaf	Alternate, deeply lobbed, 3-5 lobes, hairy on both sides, venation palmate
Inflorescence	Monoïque, solitaire, racème
Inflorescence	Monoecious, solitary, raceme
Fleur	Verte, rouge, apétale, calice conique avec 5 lobes, pubescent à l'extérieur
Flower	Green, red, apetalous, conic calyx with 5 lobes, pubescent on the exterior
Fruit	Follicule sec, glabre, brune, disposée en étoiles par 3 ou 4, déhiscent
Fruit	Dry, glabrous follicle, brown, disposed in buches of 3 or 4, dehiscent
Graine	5-12 graines par fruits, rouge ou noire avec une arille jaune à la base
Seed	5-12 seed per fruit, red or black with yellow aril at the base

DISTRIBUTION

Echelle globale Global scale	Afrique Tropicale Tropical Africa
Echelle régionale Regional scale	Sahélo-soudanienne à guinéenne Sahelo sudanian to guinean
Habitat Habitat	Savane Savanna

PHENOLOGIE | PHENOLOGY

Floraison Flowering time	Deuxième moitié de la saison sèche Second half of dry season
Fructification Fruiting time	Août-Avr Aug-Apr
Usages Uses	Médecine, épice, fourrage, alimentation, résine utilisée de diverses manières en industrie, alimentation, pharmacie et cosmétique Medicine, spice, forage, food, rubber is used in many ways in industry, alimentation, pharmacy and cosmetics

SOURCES D'INFORMATION | DATA SOURCES

[35]; [120]

DESCRIPTION

Type biologique (Raunkiaer)	PhanérophYTE
Life form (Raunkiaer)	Phanerophyte
Type biologique (complément)	Arbre
Life form (additional)	Tree
Hauteur Height	12-15 m
Feuille	Alternes, imparipinnée, 8-15 paires de folioles opposées, ovales ou elliptiques
Leaf	Alternate, imparipinnate, 8-15 pairs of leaflets, opposite, ovate or elliptic
Inflorescence	Racème terminal ou axillaire avec 5-10 fleurs
Inflorescence	Terminal or axillary raceme with 5-10 flowers
Fleur	Jaune striée du rouge, 3-4 sépales ovales à l'intérieur verte à jaune et brune à l'extérieur, 3 pétales denticulés
Flower	Yellow, striated with red, 3-4 ovate sepals on the interior green to yellow, brown on the exterior, 3 denticulated petals
Fruit	Glabre, subcylindrique, gousse courbe, persistante, brune devenant noire, avec une pulpe brunâtre et sucrée
Fruit	Glabrous, subcylindrical, curved legume, persistent, brown becoming black, with brown, sweet flesh
Graine Seed	Ovoïde, brune foncée Ovoid, dark brown

DISTRIBUTION

Echelle globale Global scale	Pantropicale Pantropical
Echelle régionale Regional scale	Zones tropicales semi-arides Semi-arid tropical zones
Habitat Habitat	Savane Savanna

PHENOLOGIE | PHENOLOGY

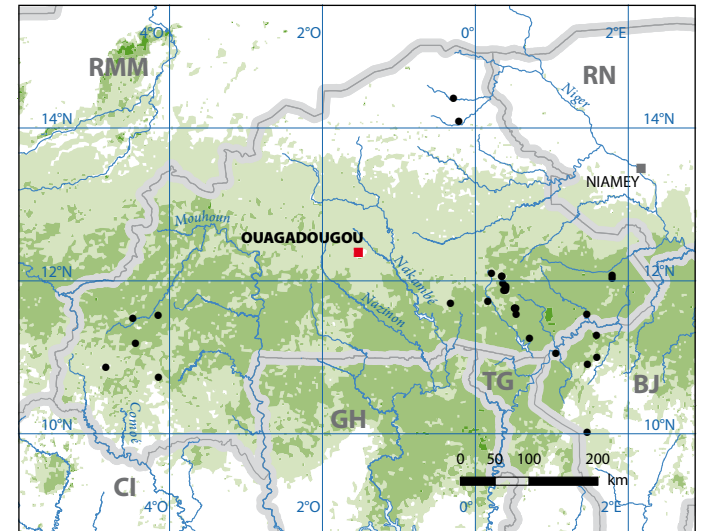
Floraison	Fin de la saison sèche
Flowering time	End of dry season
Fructification Fruiting time	Oct-Déc Oct-Dec
Usages	Médecine, épice, alimentation, fourrage, construction, confection d'outils, teinture (vert, rouge), industrie (condenser le caoutchouc)
Uses	Medicine, spice, food, forage, construction, tools, stain (green, red), industrial (for coagulating rubber)

SOURCES D'INFORMATION | DATA SOURCES

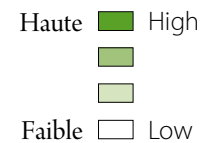
[35]; [120]; [124]

Tamarindus indica L.

Tamarinier, Tamarind tree



Probabilité d'occurrence



Probability of occurrence

Site de collecte • Collection locality



ATH



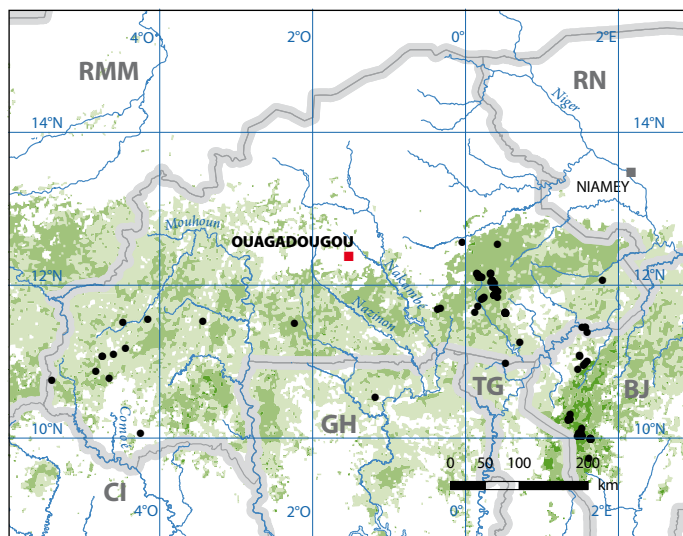
ATH



ATH

Vitellaria paradoxa C. F. Gaertn. DESCRIPTION

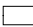
Karité; Shea tree



Probabilité d'occurrence Probability of occurrence

Haute  High



Faible  Low

Site de collecte • Collection locality



Type biologique (Raunkiaer)	PhanérophYTE
Life form (Raunkiaer)	Phanerophyte
Type biologique (complément)	Arbre
Life form (additional)	Tree
Hauteur Height	6-9 m
Feuille	Alternes, pétiolées, simples; en touffe à l'extrémité des rameaux
Leaf	Alternate, petiolate, simple; bunches at the end of the branches
Inflorescence	Ombelle terminale de 20-40 fleurs
Inflorescence	Terminal umbel of 20-40 flowers
Fleur	Fleur octaèmère avec un calice pubescent ferrugineux à 8 lobes et des pétales blanc crèmes
Flower	Octomerous flowers with green pubescent calyx of 8 lobes and creamy white petals
Fruit	Drupe ovoïde avec une amande dans une pulpe charnue et comestible
Fruit	Green ovoid drupe with a large kernel in a fleshy, edible pulp
Graine	Brune, luisante, avec une grande cicatrice beige
Seed	Brown, shiny, with a large greyish spot

DISTRIBUTION

Echelle globale Global scale	Afrique Mainland Africa
Echelle régionale	Soudanienne endémique
Regional scale	Sudanian endemic
Habitat	Savane et champ, épargnée durant les défrichages
Habitat	Savanna and fields, protected from clearing

PHENOLOGIE | PHENOLOGY

Floraison Flowering time	Saison sèche Dry season
Fructification	Sept-Oct
Fruiting time	Sept-Oct
Usages	Beurre utilisé dans l'alimentation et le cosmetic, pulpe consommée, bois utilisé dans la construction, la confection d'outils et comme combustible
Uses	Major source of fat (shea butter!) for cooking and cosmetics, edible pulp, wood used for construction, tools and fuelwood

SOURCES D'INFORMATION | DATA SOURCES

[35]