



LA MANGROVE

Une forêt méconnue



Une forêt tropicale littorale

- La mangrove est une forêt tropicale qui s'établit dans la zone de balancement des marées, généralement au fond des baies abritées des effets de la houle. Ecotone littoral, elle constitue la **frontière entre le milieu terrestre et aquatique, entre l'eau douce et l'eau salée.**
- En Martinique, il y a 1840 hectares de mangroves. La plus étendue se trouve dans la baie de Génipa avec une superficie de près de 1000 ha.

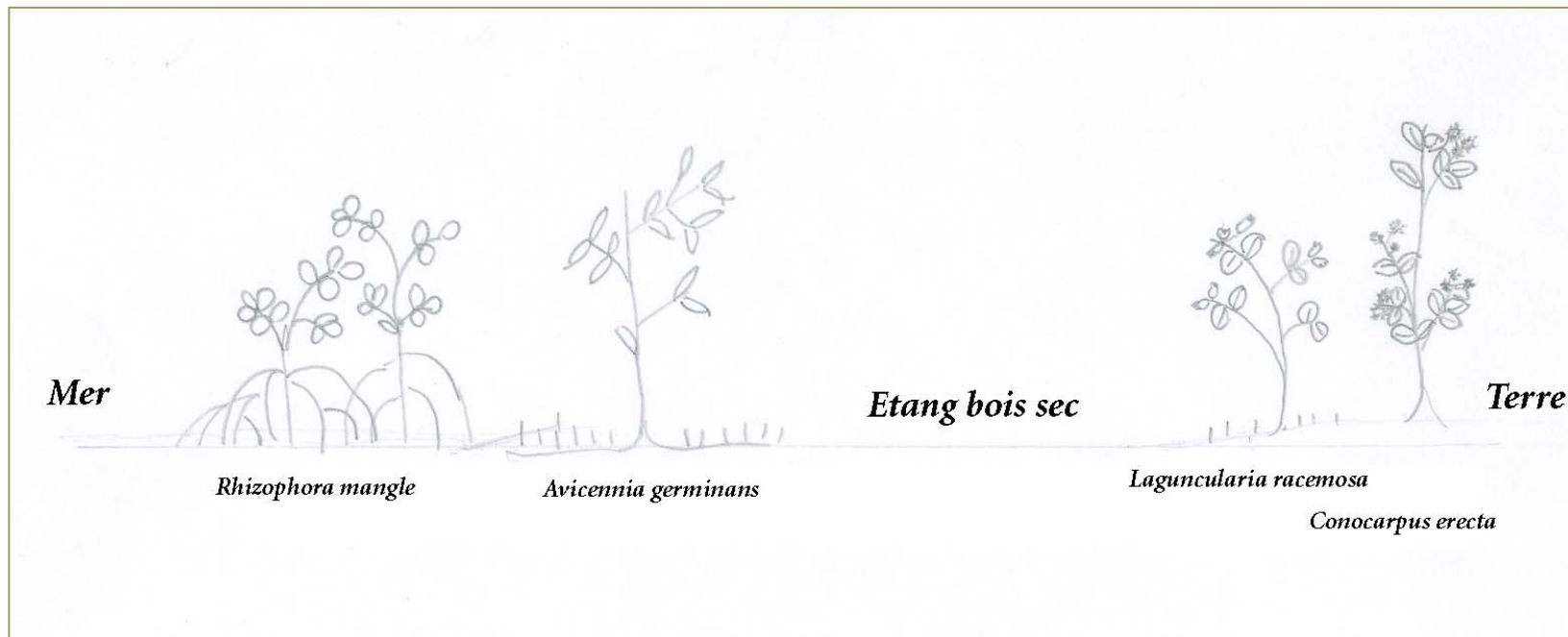


Des contraintes de vie dures

- La mangrove offre des conditions de vie contraignantes, en particulier : un sol très meuble, vaseux, pauvre en oxygène et avec une salinité élevée
- Des arbres se sont néanmoins adaptés à ces contraintes ; il s'agit des palétuviers...

Les palétuviers

- Dans les mangroves aux Antilles, on distingue quatre espèces de palétuviers qui se répartissent l'espace selon leurs adaptations.



Le palétuvier rouge, *Rhizophora mangle*

- Espèce pionnière, ce palétuvier est le premier à s'installer en bord de mer. Il possède des feuilles opposées qui ont un aspect coriacé, vert foncé et lustré.
- Pour pallier au manque de stabilité du sol, il répartit son poids sur un très grand nombre de racines dites « racines-échasses ».



Le palétuvier rouge, *Rhizophora mangle*

- Afin que les graines puissent se développer et survivre, la germination est vivipare.
- Cette plantule se fige dans la vase en tombant ou dérive dans l'eau et colonise ainsi de nouveaux territoires.



FAMILLE : Rhizophoracées

Le palétuvier noir, *Avicennia germinans*

- Il se reconnaît à son tronc noir, sa feuille plus pointue pourvue d'une face supérieure argentée recouverte de cristaux de sel.
- Il est équipé de grandes racines horizontales desquelles émergent des *pneumatophores* assurant la respiration.



FAMILLE : Avicenniacees

Le palétuvier blanc, *Laguncularia racemosa*

- En limite d'arrière mangrove, celui ci pousse dans la vase, sur un sol riche en argile partiellement inondé.
- Comme le palétuvier noir, il possède des pneumatophores.



FAMILLE : Combrétacées

Le palétuvier gris, *Conocarpus erecta*



- Il se rencontre quant à lui sur un sol sableux le plus souvent sec.

FAMILLE : Combrétacées



La faune des mangroves

- ❑ Beaucoup d'animaux tels que des crustacés, des poissons, des oiseaux, des mollusques accomplissent partiellement ou totalement leur cycle de vie dans la mangrove.
- ❑ Les plus visibles restent les crabes et les oiseaux.

Les crabes



Photo 34 : Crabe violacine (*Uca rapax*)



Photo 43 : Crabe de terre (*Cardisoma gaussumi*) et « ratière » permettant sa capture.



Photo 35 : Crabe "couleoulou" (*Geocarcinus lateralis*)

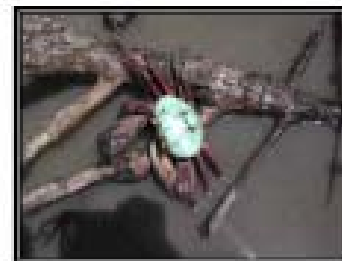


Photo 44 : Crabe manton (*Ucales cordatus*)



Photo 45 : Crabe cirrifique (*C. becourti*)

Photos extraites du dossier photographique joint à l'étude réalisée pour le CERL sur la mangrove de trois Rivières (Ste Luce)

Les oiseaux limicoles

- la mangrove est très fréquentée par les espèces limicoles migratrices qui viennent reconstituer leurs réserves au cours de haltes migratoires sur les bords des étangs bois secs
- Des centaines d'oiseaux, essentiellement des bécasseaux peuvent ainsi être observé en alimentation.



Ardéidés

- La mangrove est également fréquentée par les ardéidés tels que par exemple la grande aigrette l'aigrette bleue ou le kaïali, qui viennent pêcher dans les étangs ou les bords de rivières.



(*Egretta caerulea*)



(*Ardea alba*),



(*Butorides virescens*)

Mais également des passereaux...



Didine



Cici



Photo 37 : Nid de colibri kuppé (*Orethyaucos cristatus*)



Photo 38 : Nid de Sporephile à face noir (*Turdus bicolor*)



Photo 39 : Nid de marle à lunette (*Turdus naudigenis*)



Des rôles écologiques

- ❑ La mangrove joue de nombreux rôles écologiques souvent méconnus.
- ❑ lieu de reproduction, de protection et de nutrition pour la faune marine
- ❑ protection contre l'érosion du littoral.
- ❑ Préservation des herbiers sous marins et des récifs coralliens

Souvent peu respectée

- ❑ Mal considérée, la mangrove a souvent été malmenée par l'homme. Elle était utilisée comme déchetterie et sacrifiée sans remord pour créer des aménagements tant terrestres (extension de zones industrielles) que marins (création de zones portuaires).



Ca va changer!



- Depuis peu, son importance dans l'écosystème tend à être considéré. Des aménagements plus respectueux sont mis en place et son potentiel touristique se développe par la mise en place de parcours de découvertes (sur pilotis ou en kayacs). Un projet de réserve naturelle est même en étude pour la baie de Génipa.

La mangrove est une richesse pour notre environnement.



Préservons là!