

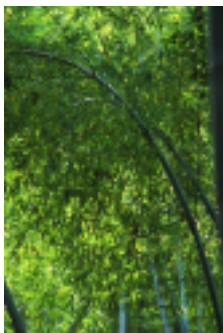
# BAMBOU

■ 60 photos disponibles



© goetgheluck.com

Le bambou est une plante à part. C'est une graminée. Une herbe, ni plus ni moins, comme le blé ou l'avoine, mais dont certaines espèces peuvent atteindre 45 mètres de hauteur. Largement utilisé à travers le monde pour la construction, l'artisanat, la nourriture, il apporte une touche d'exotisme à nos jardins...



Feuillage de bambou.

005098



*Phyllostachys pubescens*.  
Bambous en contre-plongée.

008508



*Sulfurea*, *boryana*, *pubescens*,  
*Kikko*, *nigra*. Assortiment de  
chaumes de bambou. Cinq  
variétés.

005076



*Phyllostachys pubescens*.  
Bambous en contre-plongée.

005105



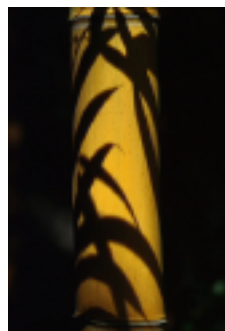
*Phyllostachys pubescens*  
*bicolor*. Chaumes et feuillage  
de bambou. Originaire de  
Chine.

005773



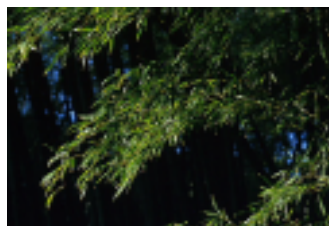
Bamboueraie de Prafrance  
(Anduze). Forêt de bambou  
Gard (30), France.

013855



*Phyllostachys sulfurea*.  
Bambou. Ombres de feuilles et  
tige.

005143



Feuillage de bambou.

005070



*Phyllostachys pubescens*.  
Détail de la tige de bambou.  
Originaire de Chine.

005134



Bamboueraie de Prafrance  
(Anduze). Forêt de bambou  
Gard (30), France.

005739



*Phyllostachys nigra* 'Boryana'.  
Pousses de bambou  
émergeant du sol. Originaire  
de Chine.

005786



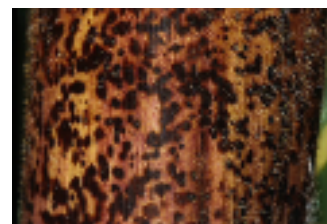
*Phyllostachys pubescens*  
*bicolor*. Feuillage de bambou.  
Originaire de Chine.

005137



Bamboueraie de Prafrance  
(Anduze). Allée centrale Gard  
(30), France.

004940



*Phyllostachys pubescens*.  
Bambou géant, détail de la  
tige. Originaire de Chine.

005132



*Phyllostachys pubescens*.  
Forêt de bambou. Chine.

008531



*Phyllostachys pubescens*.  
Pousses de bambou  
émergeant du sol. Originaire  
de Chine.

005161



*Phyllostachys sulfurea*.  
Bamboueraie de Prafrance  
(Anduze). forêt et enfant.

005172



Bambou. Tige de sept années.

005146



*Phyllostachys pubescens*.  
Bambou géant. Originaire de  
Chine.

005103



*Phyllostachys nigra* 'Boryana'.  
Pousse de bambou. Originaire  
de Chine.

005784



*Phyllostachys pubescens*.  
Enfant et pousse de bambou.  
Originaire de Chine. - 1 -

005800



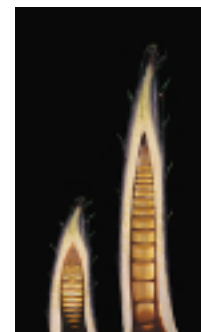
*Phyllostachys pubescens*.  
Enfant et pousse de bambou  
24 heures plus tard. Originaire  
de Chine. - 2 -

005801



Bambou. Coupe d'une jeune  
pousse et rhizome dans le sol.

005789



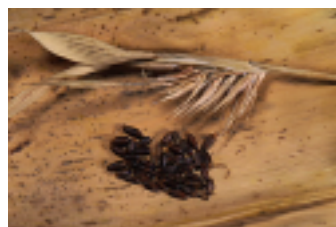
Pousses de bambou. Les  
cellules des côtés de la  
pousse s'étirent en quelques  
jours, la déployant comme une  
canne. téléscopique  
-Photomontage.

026115



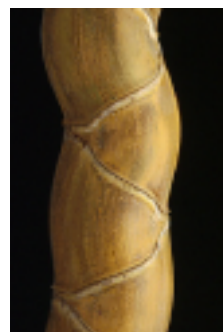
*Arundinaria murielae*. Fleurs de  
bambou.

005779



*Arundinaria murielae*. Fleur  
sèche et graines de bambou.  
Originaire de Chine.

009992



*Phyllostachys pubescens* h.  
"Kikko". Variété de bambou  
très prisée et chère. Les  
entre-nœuds sont  
dissymétriques. Originaire de  
Chine.

005725



Assortiment de tiges de  
bambou. Sept variétés.

005718



*Phyllostachys pubescens* h.  
"Kikko". Variété de bambou  
très prisée et chère. Les  
entre-nœuds sont  
dissymétriques. Originaire de  
Chine.

005135



Bambous. Coupes de tiges.

013858



Maison laotienne en bambou.

005825



Cloison de bambou.

005822



*Phyllostachys pubescens*.  
Pousses de bambou arrachées  
du sol pour consommation.  
Originaire de Chine.

005176



Sithon, laotienne et pousses  
de bambou cuites.

005182



Pousses de bambou préparées  
comme plat cuisiné.

000580



Boîtes de conserve de  
pousses de bambou.

024303



Chargement du bambou sur  
un. camion dans une forêt de  
Malaisie.

033050



Petite fille tressant un panier  
en bambou. Malaisie.

013862



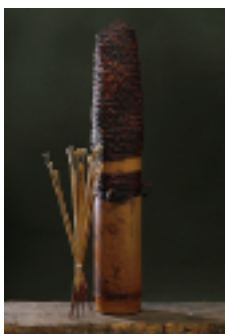
Chargement du bambou sur  
un. camion dans une forêt de  
Malaisie.

025800



Panier tressés en bambou.  
Malaisie.

031879



Carquois porte-fléchettes et  
fléchettes empoisonnées.  
Malaisie.

005267



Fléchettes empoisonnées.  
Malaisie.

005237



Tamis en bambou.

005068



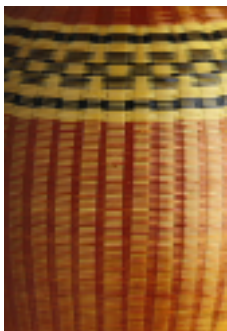
Usage du bambou. Nid de  
tisserin en feuilles de bambou.  
La réunion.

005226



Paniers en bambou pour  
cuisson à la vapeur.

005050



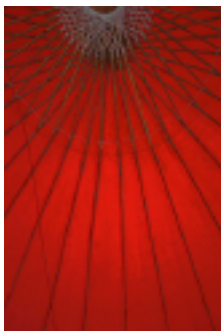
Bambou tressé.

005818



Pousse sculptée en Chine.

005821



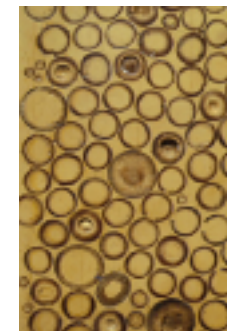
Parasol de bambou et papier vu du dessous.

024306



Parquet en bambou.

024309



Assemblage décoratif de sections de tiges de bambou.

024289



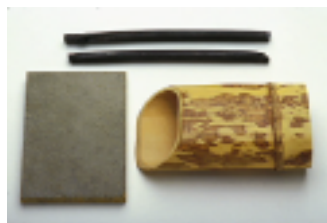
Bambou. Nouvelles racines d'une jeune pousse.

005093



Bamboueraie de Prafrance (Anduze). Préparation du fagot destiné à nourrir des pandas. Gard (30), France.

005808



Charbon de bois, bambou pour charpente, aggloméré de fibres.

005218



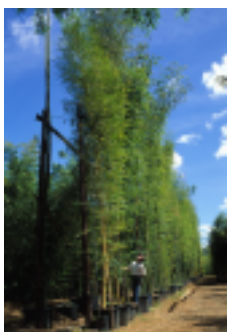
Aggloméré de fibres de bambou.

005223



Bamboueraie de Prafrance (Anduze). Yves Crouzet, bonsaï et bambou adulte Gard (30), France.

005215



Bamboueraie de Prafrance (Anduze). Bambous géants en containers Gard (30), France.

005196



Chargement de bambous de plus de 10 mètres sur un camion semi-remorque pour une livraison.

035281



Bamboueraie de Prafrance (Anduze). Dégats dus à la neige Gard (30), France.

005847



Eugène MAZEL. Créateur de la Bamboueraie.

005827



Chargement des bambous au début. du siècle. Anduze - Gard.

005833